

Conca: Segre
Comarca: Noguera
Municipi: Menàrguens

**A. DESCRIPCIÓ GENERAL****A.1. Tipologia: tipus i subtipus**

Zones humides artificials
 Bassa Agrícola

A.2. Descripció

Les Basses del Candó a lo Fondo de Santa Creu són unes basses artificials, constituïdes per una mota perimetral enlairada sobre els camps del voltant, que recull les aigües d'un petit rec. Aquesta zona humida té 1,18 Ha de superfície i està situada al municipi de Menàrguens.

Fins fa uns anys hi havia 3 basses però una d'elles, la més oriental, coneguda com a Bassa del Poble, ha desaparegut. Ara queden dues basses adjacents que constitueixen gairebé una sola unitat, també anomenada Pantà del Candó.

Pel que fa a la vegetació, destaca l'existència d'un cinyell helofític molt ben desenvolupat, format per un extens canyissar -situat a la part més exterior- i bogar -de *Typha angustifolia*, situat a la part més propera a la làmina d'aigua- que ocupen una bona part de la superfície del pantà. En alguns sectors dels marges apareixen alguns tamarius dispersos (*Tamarix canariensis*), que no arriben a formar un bosquet de ribera.

El pantà és interessant per als poblaments d'ocells aquàtics i d'amfibis. La zona és freqüentada per l'arpella (*Circus aeruginosus*), que visita també d'altres pantans i basses de l'entorn, com el Pantà de lo Fondo de Santa Creu.

Al marge nord del pantà hi ha una petita caseta -potser relacionada amb la captació de les aigües del pantà- i també una línia elèctrica, amb un suport molt proper al pantà.

El pantà pot estar amenaçat de desaparició, per l'expansió dels conreus. També s'hi poden produir episodis d'eutrofització o contaminació de les aigües, que a més experimenten variacions dràstiques de nivell. La línia elèctrica del sector nord pot representar també un perill per als ocells.

B. NOM I CODIFICACIÓ

Nom: Basses del Candó a lo Fondo de Santa Creu
Codi: 18002309
Codi Inventari anterior:
Codi mollera:
Complex:
Nom del complex:

Altres noms:
 Pantà del Candó

C. LOCALITZACIÓ, SUPERFÍCIE I CARACTERITZACIÓ**C.1 Localització administrativa**

Província: Lleida
Comarca: Noguera
Municipi/s: Menàrguens

C.2 Localització geogràfica

UTM_X: 310.654,86 **UTM_Y:** 4.624.419,51 **Altitud (m):** 224 **Superfície (Ha):** 1,18

C.3 Localització i caracterització hidrològica

Conca: Segre
Subconca: Segre
Origen: artificial **núm.d'estanys/llacunes:** 1 **existència:** E **Recup.?:**

D. USOS I ALTERACIONS

D.1. Usos

Regadiu i usos agrícoles

D.2. Alteracions hidrològiques

Colmatació natural

Variacions dràstiques del nivell d'aigua per derivacions, extraccions i bombeig (a la mateixa zona humida o a

D.3. Alteracions de la qualitat de l'aigua

D.4. Alteracions sobre la flora i la fauna

Incendis forestals i cremes de vegetació

D.5. Captacions i abocaments

E. DIAGNOSI

E.1. Estat ecològic (ECELS/QAELS)

E.2. Estat de conservació observat

Bo

E.3. Valoració

Pantà artificial d'ús agrari, d'elevat interès per la seva fauna i com a punt de diversificació d'hàbitats.

E.4. Particularitats ecològiques i biològiques

Presència d'una comunitat forestal de ribera ben estructurada i amb genotips propis de la zona

Especial interès per la seva aportació a la diversificació dels sistemes naturals de la conca o l'àrea geogràfica on es localitza

Nidificació d'aus de l'annex I de la Directiva d'aus

Zones importants per a la conservació d'espècies de fauna de l'annex de la Llei 22/2003, de protecció dels animals

E.5. Hàbitats: Unitats de la llegenda de la cartografia CHC50

Unitat	Nom	Font de les dades
82b	Conreus herbacis extensius de regadiu o de contrades molt plujoses	CHC50
82c	Conreus herbacis extensius de secà	CHC50
83b	Fruiterars, principalment de regadiu: sobretot conreus de pomeres (<i>Pyrus malus</i>), de presseguers (<i>Prunus persica</i>), de pereres (<i>Pyrus communis</i>) i d'altres rosàcies	CHC50

E.6. Hàbitats d'Interès Comunitari (* HIC prioritari)

F. RÈGIM DE PROTECCIÓ I GESTIÓ

F.1. Figures de protecció

F.2. Masses d'aigua

F.3. Gestió de l'espai

F.4. Gestió d'espècies

G. URBANISME I RÈGIM DE PROPIETAT

H. SITUACIÓ A L'INVENTARI DE ZONES HUMIDES DE CATALUNYA I A L'INZH

Data inclusió: 01/11/2006

Codi_situació Data inici Tipus mod.

I 01/11/2006

INZH (codi, nom, tipus, estat):

I. ACTUACIONS I PRIORITATS

Actuació	Prioritat(1max,2,3)	Observacions
Control expansió de conreus	1	
Adequació de línies elèctriques o telefòniques per reduir-ne l'impacte sobre les aus	2	
Control de la contaminació de les aigües (abocaments, etc.)	2	
Control de les captacions d'aigües	2	
Control d'ús de fitosanitaris	2	
Senyalització com a zona humida de l'Inventari	3	

310400

310600

310800

311000

4625000

4625000

4624800

4624800

4624600

4624600

4624400

4624400

4624200

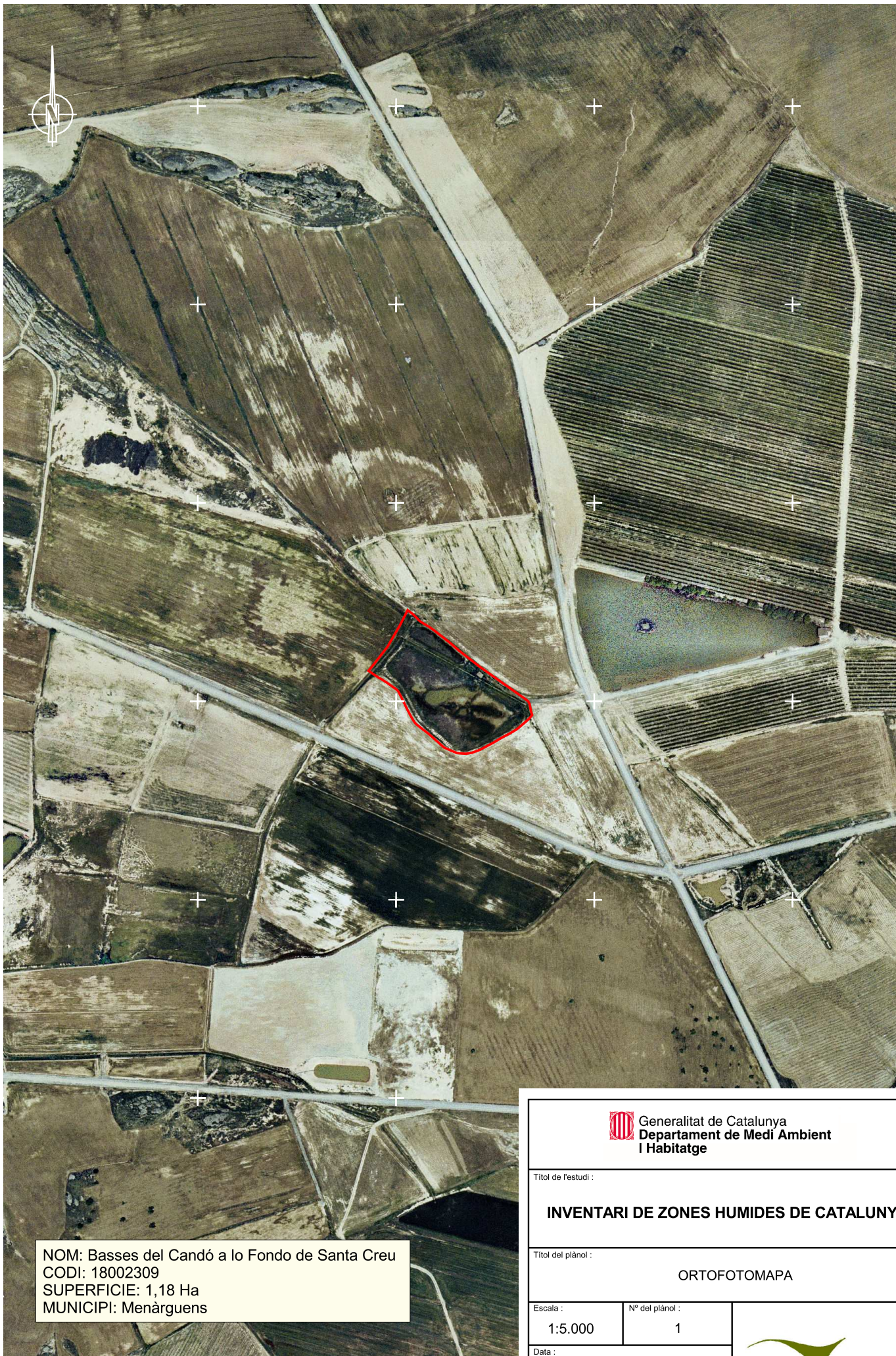
4624200

4624000

4624000

4623800

4623800



NOM: Basses del Candó a lo Fondo de Santa Creu
 CODI: 18002309
 SUPERFICIE: 1,18 Ha
 MUNICIPI: Menàrguens

 Generalitat de Catalunya
 Departament de Medi Ambient
 i Habitatge

Títol de l'estudi :

INVENTARI DE ZONES HUMIDES DE CATALUNYA

Títol del plànol :

ORTOFOTOMAPA

Escala :

1:5.000

Nº del plànol :

1

Data :

DESEMBRE 2006



ECAFIR S.L.

310400

310600