

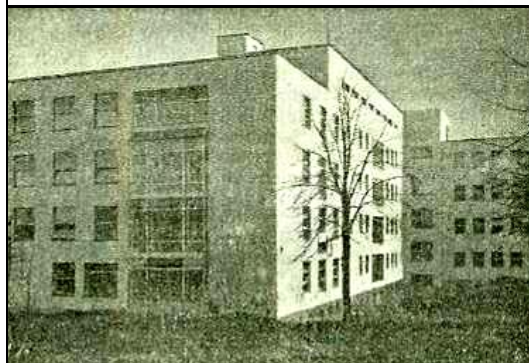
ARCHITEKTURA 20. STOLETÍ

V Benešově byl proveden rozsáhlejší výběr než v jiných lokalitách.

Objekty, u kterých jsme zjistili památkovou ochranu jsou odlišeny tučným písmem.

Objekty, jejichž polohu jsme ověřili přímo v terénu, jsou označeny: ■

BENEŠOV 49°47'00,0" 14°41'35,0"

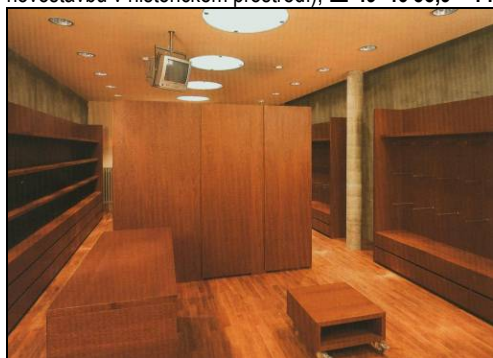


Fotografie archiv sbírky architektury Muzea umění a designu Benešov.

Adámek, B.: CHIRURGICKÝ PAVILON NEMOCNICE, Máchova 7/400,
P 1934, S 1935 – 1937 ■



Cajthamlová, Markéta a Šochová, Šárka: DŮM „CAFÉ PRÁDLO“, Vnoučkova 4/2131, S 2001 (Čestné uznání GP OA 2001 a Cena klubu Za starou Prahu za novostavbu v historickém prostředí), ■ 49°46'55,9" 14°41'17,6"



Fotografie archiv sbírky architektury Muzea umění a designu Benešov.
- interiér prodejny (čestné uznání soutěže GP OA 2002)



Donda, Karel: NOVORENESANČNÍ GYMNÁZIUM S BYVALOU KAPLÍ, Husova ulice 10/470, P 1905, S 1905 – 1907, \blacksquare 49°46'48,7" 14°41'13,2"

- Beneš, Viktor: novobarok. školní kaple, dnes Síň Josefa Suka, chodby

- Urban, František: secesní vitráže v kapli

- Benda, Břetislav: POMNÍK PADLÝM V 1. SVĚT. VÁLCE

(arch. K. Scharf), Husova ulice, 1936, 49°46'48,3" 14°41'13,6"

Dušil, Marcel: NÁJEMNÍ DŮM, Tyršova ulice 7/193, P 1898 \blacksquare 49°46'52,9" 14°41'04,4"



Fotografie archiv sbírky architektury Muzea umění a designu Benešov.

Dušil, Marcel: NOVOBAROKNÍ HOTEL POŠTA S MĚSTSKÝM DIVADLEM, Tyršova 4/163, P 1899, S 1904, \blacksquare 49°46'56,6" 14°41'20,7"

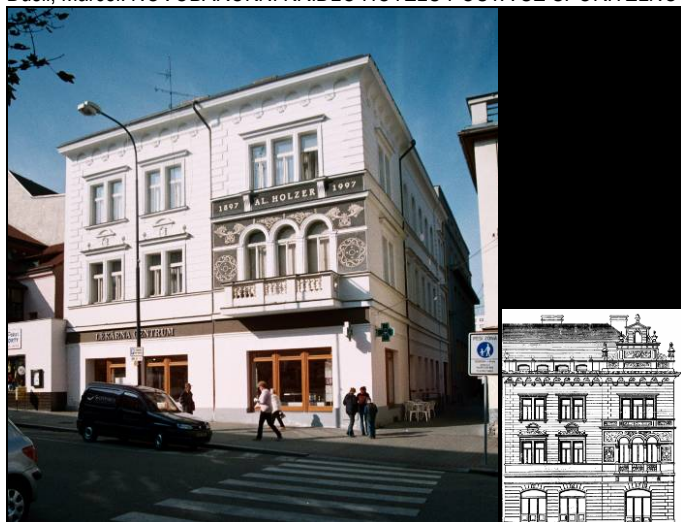


- postmoderní (částečná) rekonstrukce interiéru divadla, Lang a Matyáš, P 1983

- postmoderní (částečná) rekonstrukce interiéru restaurace, Lang, Matyáš, P 1983, téměř zrušena lidovým zásahem (Lopata, F.: 1994)

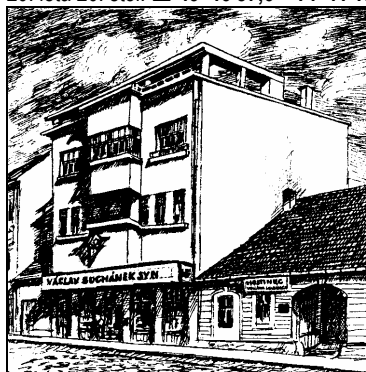
- postmoderní (částečná) rekonstrukce interiéru recepce, Lang, Matyáš,
P 1983

Dušil, Marcel: NOVOBAROKNÍ KŘÍDLO HOTELU POŠTA SE SPOŘITELNOU, Tyršova 2/163, \blacksquare 49°46'56,6" 14°41'20,7"



Dušil, Marcel: NOVORENEZANČNÍ NAJEMNÍ DŮM, Malé nám. 15/227,
P 1897, \blacksquare 49°46'58,8" 14°41'26,2"2

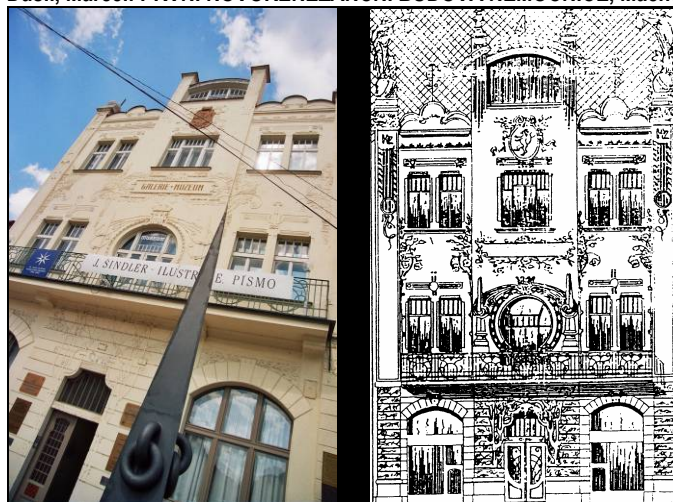
- Plichta, J.: FIGURÁLNÍ PLASTIKY NA BUDOVĚ ČESKÉ SPOŘITELNY,
20. léta 20. stol. \blacksquare 49°46'57,6" 14°41'19,3"



Dušil, Marcel: OBYTNÝ DŮM S ŽELEZÁRSTVÍM SUCHÁNEK A SYN, Tyršova?/187, S 1904, R ze secesního do funkcionalistického stylu 30. léta týž autor, \blacksquare
49°46'52,7" 14°41'09,5"



Dušil, Marcel: PRVNÍ NOVORENEZANČNÍ BUDOVA NEMOCNICE, Máchova ulice ?/400, S 1898, \blacksquare 49°47'10,5" 14°40'46,1"



Dušil, Marcel: SECESNÍ DŮM MUZEA UMĚNÍ, Malé náměstí 1/74, S 1904 – 1905, \blacksquare 49°47'02,1" 14°41'27,4"

- SÍŇ LADISLAVA ŠÍMY (pův. zasedací síň okresního zastupitelstva)

- nezjištěný autor: SECESNÍ FIGURÁLNÍ PLASTIKY NA BUDOVĚ MUZEA UMĚNÍ 49°47'02,1" 14°41'27,4"

- Kašpar, Adolf: JEHLAN PRO UPOUTÁNÍ TŘÍ VZDUCHOLODÍ, 1996 49°47'02,1" 14°41'27,4"

- Opočenský, Pavel: HMOTA DÍRY, 90. léta 20. stol. 49°47'00,8" 14°41'30,9"



- kolektiv: NOVÉ TWIN TOWERS – ROZUM A CIT, 2001 49°47'02,1" 14°41'27,4"



- ad. prostory přízemí a 1. poschodí vč. chodby

Dusil, Marcel: SECESNÍ NÁJEMNÍ DŮM, Žižkova 14/477, P 1904, S 1905, 49°46'44,1" 14°41'09,6"



Dusil, Marcel: SECESNÍ NÁJEMNÍ DŮM, Žižkova 8/480, \blacksquare 49°46'44,2" 14°41'11,7"³



Dusil, Marcel: VILA C. A K. PORUČÍKA KARLA HELLERA, Konopištská ?/386, P 1894, \blacksquare 49°46'52,0" 14°40'48,0"

Dusil, Marcel: VILA VE SPOJOVACÍ ULICI, (Spojovací) ?/535, P 1915 \blacksquare 49°46'46,4" 14°41'05,8"⁴



Fragner, Tomáš: ČESKÁ POJIŠŤOVNA, Vnoučkova 19/1091, P 1986, \blacksquare 49°47'01,1" 14°41'15,7"



Fric, Antonín a Šíma, Ladislav: VILA MALÍŘE

L. ŠÍMY, Šimova ulice 23/815, S 1931, **■ 49°46'56,9" 14°40'37,6"**

Fuchs, Josef a Fürst, B.: OBYTNÝ DŮM, Zapova 14/930, P 1936, **■ 49°46'54,6" 14°41'38,6"⁵**



Hanke: VÍCEÚČELOVÁ SPORTOVNÍ HALA, P 1973, Hrázkého ?/1913,

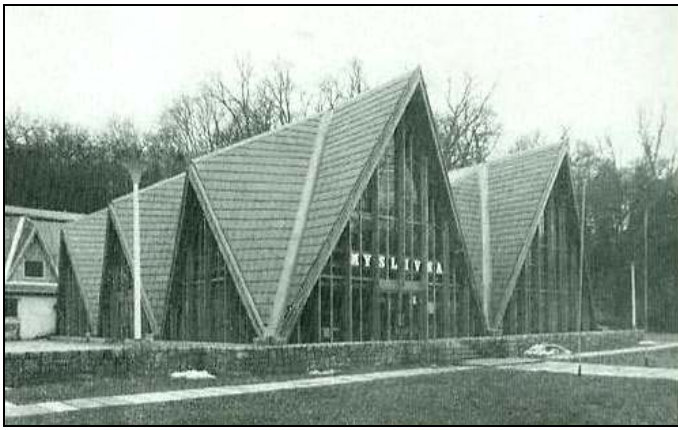
■ 49°46'44,6" 14°41'44,1"



Heintz: KRYTÝ PLAVECKÝ BAZÉN, Černošská ?/2047, S dle upraveného projektu konec 80. let, **■ 49°46'39,3" 14°41'42,3"**



Hlavnička Jaroslav (1953): SPORTOVNÍ HALA ZÁKLADNÍ ŠKOLY JIRÁSKOVA, Poštovní ulice, P 2004, S 2005, **■ 49°46'51,6" 14°41'20,1"**



Fotografie archiv sbírky architektury Muzea umění a designu Benešov.

Hornok (SPÚO Brno): RESTAURACE NOVÁ MYSLIVNA, Konopiště, u parkoviště, P 1968⁶, S poč. 70. let 20. století ■



Hráský, J.V.?: NOVORENEZANČNÍ VODÁRENSKÁ VĚŽ ČERPADLA NA SLADOVCE, S 1906?, ■ 49°46'32,1" 14°41'58,0"

Ilinčev, Scheib: MOTEL ŠVARC/BENICA, S 1992 ■



Fotografie archiv sbírky architektury Muzea umění a designu Benešov.

- rekonstrukce interiéru Kadlec J., Vaněk R., Lamr A. ad. 2002

Kott, Karel (stavitel): NOVORENEZANČNÍ BUDOVA HOSPODÁŘSKÉ ŠKOLY, Pražská ?/131, P 1925, ■ 49°47'07,6" 14°40'55,1"7

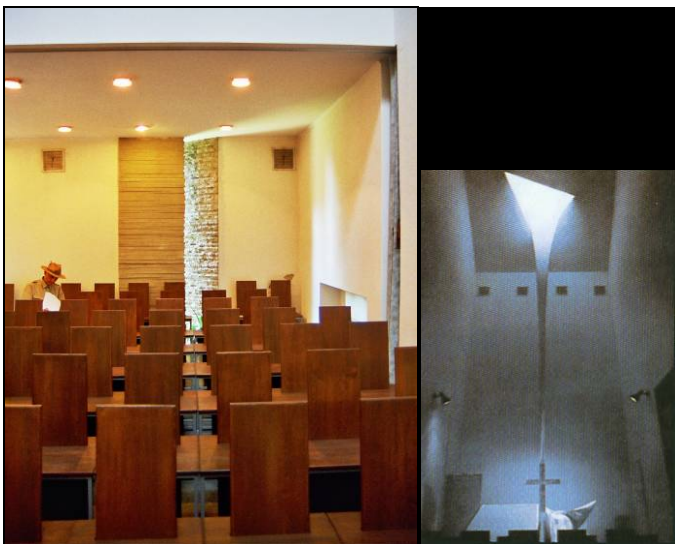
Kott, Miloš: SPRÁVA SOCIÁLNÍHO POJIŠTĚNÍ, Nádražní ?/2120, P 1996, ■ 49°46'40,8" 14°41'03,6"8



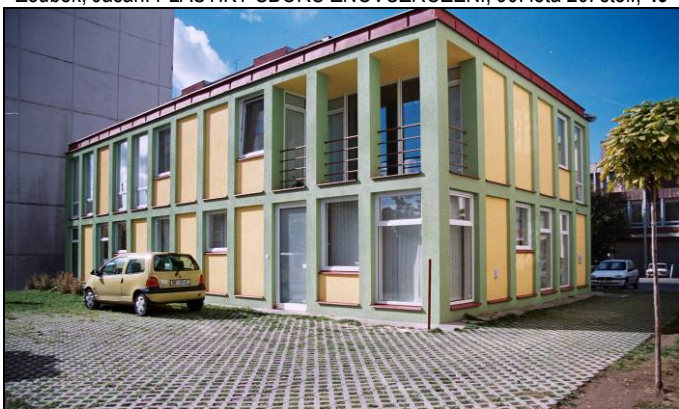
Kott, Karel: SECESNÍ PENZION, Vlašimská 44/508, P 1920, \blacksquare 49°46'58,1" 14°41'45,9"⁹



Kovář, Petr: SBOR ZNOVUZROZENÍ, Čechova ulice ?/ 433, P 1983, S 1992, \blacksquare 49°47'09,8" 14°41'24,8"



- spolupráce na interiéru Stanislav Judl, Karel Vostárek (kněžiště), Jasan Zoubek
 - Zoubek, Jasan: PLASTIKY SBORU ZNOVUZROZENÍ, 90. léta 20. stol., 49°47'09,8" 14°41'24,8"



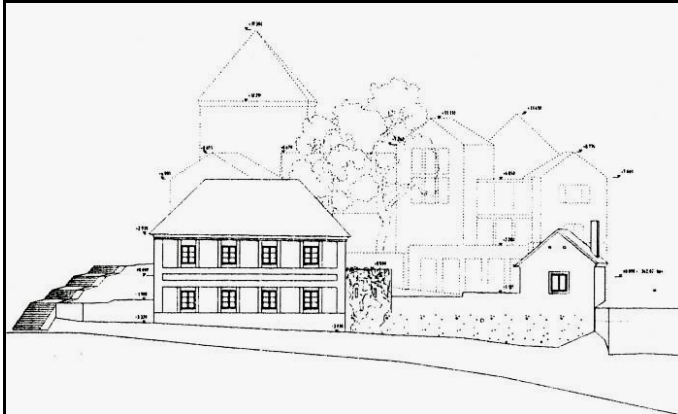
Lábus, Ladislav: LÉKARNA NA BEZDĚKOVĚ, Na Bezděkově 13/2154, 49°46'56,9" 14°41'30,5"



Lábus, Ladislav a Heřman, Zdeněk: DŮM S ATELIÉREM, Na Karlově 9/1088 a U Zvonice 1/271, P 1993, S 2000, 49°47'03,3" 14°41'26,6"



Lábus Ladislav (1951): RODINNÝ DŮM NA KARLOVĚ, U Zvonice 1/271, P 2000, S 2005?, 49°47'03,3" 14°41'26,6"



Lábus, Ladislav (1951) a Atelier K2 (Poláček, Škarda): PENZION NA KARLOVĚ, U

Zvonice 3/97, P 2005, S 2006 – 2007, **49°47'03,3" 14°41'26,6"**



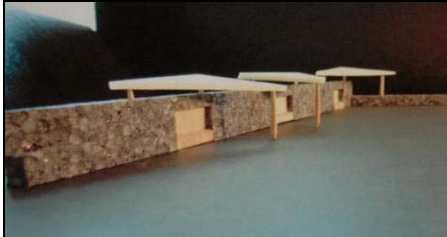
Lampa, Radek: DŮM SLUŽEB BENEŠOV (Bemoinvest), Poštovní náměstí / F. V. Mareše 7/2056, 1989 – 92, **49°46'52,8" 14°41'24,9"**



Línek, Sezemský, Dubská: DŮM S PEČOVATELSKOU SLUŽBOU, Villaniho 12/2130, S 2001?, **49°47'01,0" 14°41'37,8"**



Línek, Jan: NÁJEMNÍ DŮM S KANCELÁŘEMI, Villániho 10/2155, \blacksquare 49°47'00,8" 14°41'39,3"



Línek, Jan (1943) a Dubská, Věra: PARK NA KARLOVĚ, P 2005, S 2007, \blacksquare 49°47'00,7" 14°41'40,5"
- plastika Miloslava Chlupáče, 2008



Mařík, František: DŮM S BYTEM SKLADATELE JOSEFA SUKA, Husova 23/739, P 1927, **49°46'46,3" 14°41'14,9"**¹⁰

Mařík, František (stavitel): DŮM BYV. PARNÍ PEKÁRNY (pekaře Ant. Platila), Tyršova ulice 215, P i S 1908, **49°46'54,9" 14°41'17,0"**



Fotografie archiv sbírky architektury Muzea umění a designu Benešov.

Melichar: MOTEL KONOPIŠTĚ INTERHOTELU JALTA PRAHA, P 1964 (přestavěno v 80. letech 20. stol.), **49°46'26,5" 14°40'17,8"**



Mezera, Alois: RONDOKUBISTICKÁ OKRESNÍ NEMOCENSKÁ POKLADNA, Husovo nám. 9/555, křídlo budovy Žižkova 1/954, S 1922, **49°46'44,2" 14°41'51,8"**

- Palouš, J.: PLASTIKY PRÁCE A LÉKAŘSTVÍ NA BUDOVĚ OKRESNÍ NEMOCENSKÉ POKLADNY **49°46'44,2" 14°41'51,8"**

- Suchánek, Miloš: MISTR JAN HUS, Husovo náměstí, 1933, **49°46'44,2" 14°41'17,0"**



Fotografie archiv sbírky architektury Muzea umění a designu Benešov.

Mocker, Josef: PŘESTAVBA ZÁMKU KONOPIŠTĚ, R 1893 – 1896 **49°46'44,0" 14°39'25,0"**





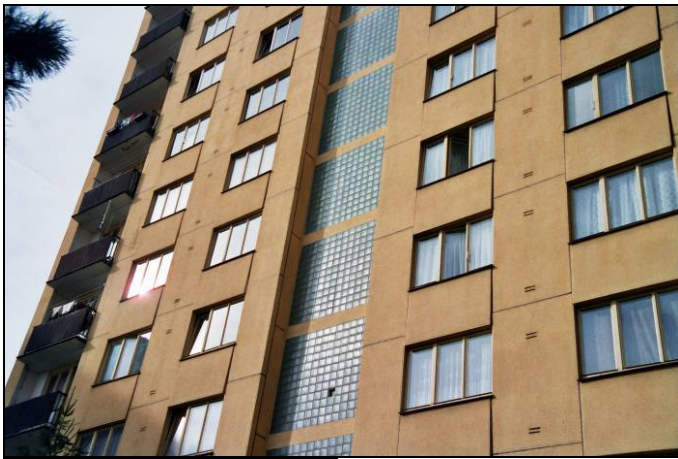
Mössmer, Karl a Rozínek: ZÁMECKÝ PARK KONOPIŠTĚ, R 1893 – 1896

- Vitanovský, M.: PAMÁTNÍK POVSTÁNÍ NEVOLNÍKŮ V ROCE 1775 POD ZÁMKEM KONOPIŠTĚ, 2. pol. 20. stol. 49°46'44,0" 14°39'25,0"

- Hořínek, K.: DRAČÍ KAŠNA NA TERASE ZÁMKU KONOPIŠTĚ, 2001 49°46'44,0" 14°39'25,0"



Fotografie archiv sbírky architektury Muzea umění a designu Benešov.

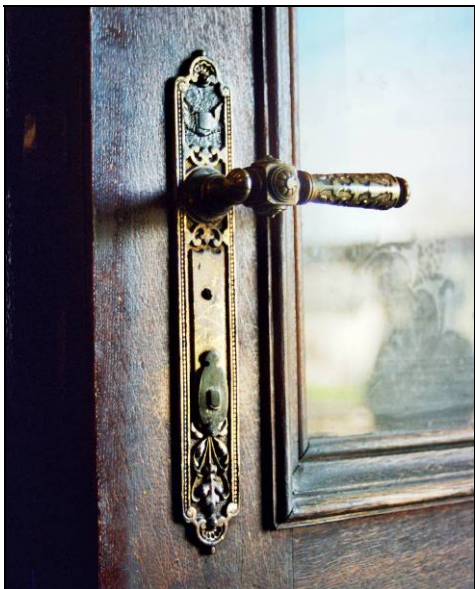


nezjištěný autor: BYTOVÉ DOMY, Bezručova ulice, P 1961, S 1963 – 65 ■

nezjištěný autor: BUDOVY SE SKLENÍKEM ZÁMECKÉHO ZAHRADNICTVÍ, ■ 49°46'12,0" 14°39'40,0"

nezjištěný autor: DRUHÁ NOVORENEZANČNÍ BUDOVA NEMOCNICE, Máchova ulice, S 1903, ■ 49°47'10,5" 14°40'46,1"

nezjištěný autor: DŮM RESTAURACE U KOVÁŘŮ (rekonstrukce koncem 80. let Josef Pleskot), Masarykovo náměstí 28/103, ■ 49°47'01,0" 14°41'22,2"



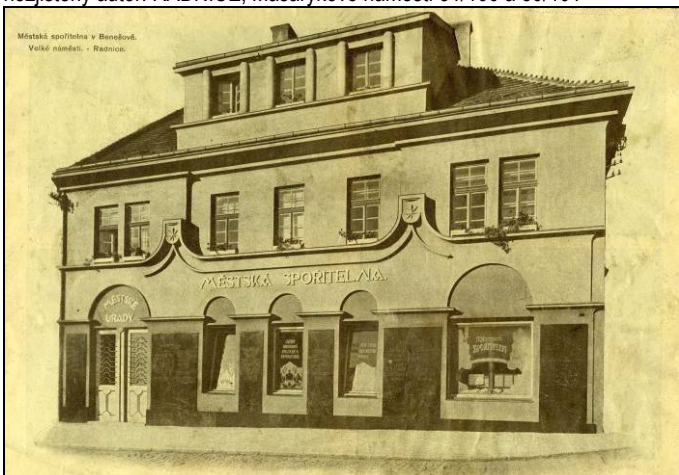
nezjištěný autor: NOVORENESANČNÍ VÝPRAVNÍ BUDOVY NÁDRAŽÍ S CÍSAŘSKÝM SALONKEM, Nádražní ulice 7/300, S 1881 a 1898, ■ 49°46'47,5" 14°40'58,4"¹¹

- císařský salonek



Fotografie archiv sbírky architektury Muzea umění a designu Benešov.

nezjištěný autor: RADNICE, Masarykovo náměstí 31/100 a 30/101

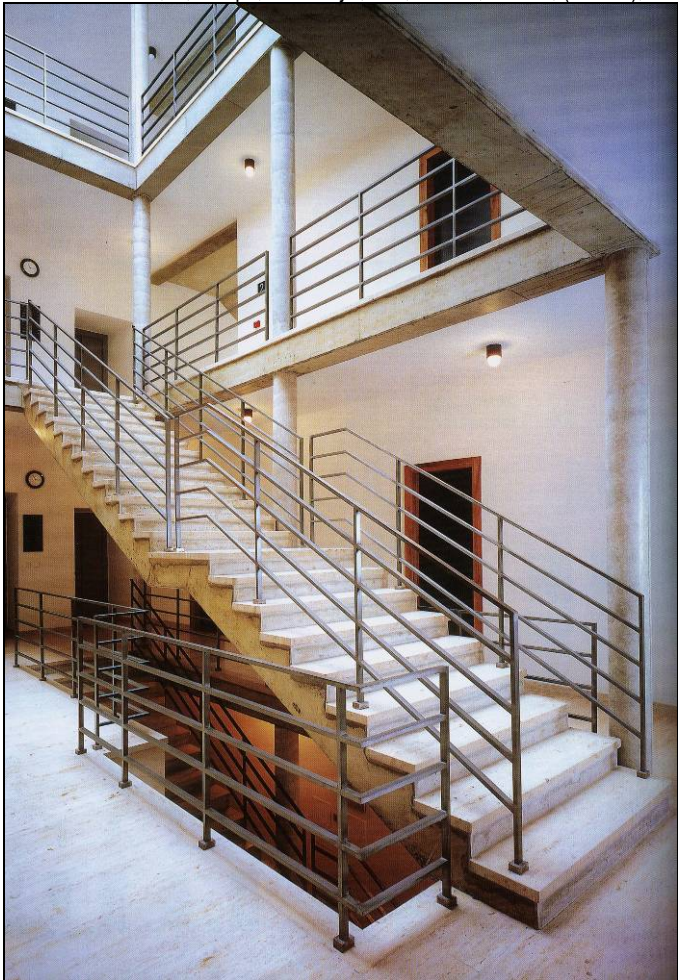


Fotografie archiv sbírky architektury Muzea umění a designu Benešov.

RaD meziválečná arch. Mezera,¹²



další RaD Pleskot, J., Lampa, R. a Krajíc, Vl.:., P 1993, S 1995, (GP OA), \blacksquare 49°47'01,0" 14°41'22,9"





- další autoři: Interiéry, foyer, pracovna starosty, zasedací síň, obřadní síň (uživateli přidána hznědá police, květiny a běhoun), P 1993, S 1995



Za rekonstrukci radnice byla *Obcí architektů* udělena cena *Grand Prix* autorskému týmu a vedení městského úřadu *Cena pro investora*.
 nezjištěný autor: SOUD BÝVALÉHO OKRESU BENEŠOV (PŮVODNĚ RADNICE), Masarykovo náměstí 7/223, novorenezanční přestavba 1898, **49°46'57,6"**
14°41'23,6"

- nezjištěný autor: KAŠNA „OBILNÉ ZRNO“, Masarykovo náměstí, **49°46'58,1"** **14°41'22,4"**¹³





Fotografie archiv sbírky architektury Muzea umění a designu Benešov.

nezjištěný autor: STROJÍRENSKÝ ZÁVOD, Černošská ulice, S 80. léta
20. století ■

nezjištěný autor (? Kott, Karel): ŠKOLA, Na Karlově 21/372, (barevnost fasády Josef Pleskot, R 1990), ■ 49°47'04,8" 14°41'29,2"



nezjištěný autor: VŮZ PRO OSOBNÍ MOTOROVOU DOPRAVU Balm,
60. léta 20. století, Vagonka Studénka



nezjištěný autor: TECHNICKÉ ZÁZEMÍ NÁDRAŽÍ – VÝTOPNA (č.p. 395),
VODÁRNA, STAVĚDLO, S konec. 19. stol., ■ 49°46'49,4" 14°40'57,1"



nezjištěný autor: TRANSFUZNÍ STANICE, Matiegkova ulice, S přelom 60.
a 70. let 20. stol., ■ 49°47'16,4" 14°40'55,2"



nezjištěný autor: TYPOVÝ RODINNÝ DŮM OKAL, K Tužince 13, 17 a 19, S 70. léta 20. stol. ■



Novakovič (Bělehrad), Scharf, Karel (Benešov), Tichý, Emanuel (Praha): BYVALÝ PENZION „U ŠIŠKŮ“, Ke stadionu ?/937, P 1936,¹⁴ S ?1938, ■ 49°46'44,6"
14°40'36,3"



Novotný, Otakar: MĚSTSKÁ SPOŘITELNA, Masarykovo náměstí 5/226, S 1926 – 1929, ■ 49°46'57,6" 14°41'19,3"



Fotografie archiv sbírky architektury Muzea umění a designu Benešov.

- hala spořitelny, schodiště

- Bedřich Štefan: RELIÉF „ÚVĚR“ NA BUDOVĚ MĚSTSKÉ SPOŘITELNY 49°46'57,6" 14°41'19,3"



Novotný, Otakar: RODINNÝ DŮM POKLADNÍKA MĚSTSKÉ SPOŘITELNY J. VÁNI, Černoleská ?/495, S 1912, ■ 49°46'39,3" 14°41'42,3"



Ouředníček, Zdeněk: DŮM S PEČOVATELSKOU SLUŽBOU, Tyršova ?/2061, P 1991, ■ 49°46'51,4" 14°41'01,0"

Ouředníček, Zdeněk: VÍCEÚČELOVÝ DŮM, Tyršova, S 1999, ■ 49°46'51,4" 14°41'01,0"



Ouředniček, Zdeněk: KOMERČNÍ BANKA, Tyršova, P 1992, \blacksquare 49°46'51,4" 14°41'01,0"



Pleskot, Josef; Lampa, R.: DRUHÝ OBJEKT ČESKÉ POJIŠTOVNY, Vnoučkova 21/2008, P 1993, \blacksquare 49°47'01,1" 14°41'15,7"





Pleskot, Josef: STŘEDNÍ ODBORNÉ UČILIŠTĚ STROJÍRENSKÉ, Černošská ?/1997, P 1985, S 1985 – 89, **■ 49°46'29,9" 14°41'44,2"**
- Mžyk, Josef: BAREVNÝ SMALT, 80. léta 20. stol., **49°46'29,9" 14°41'44,2"**



Rosenberg, J. (Praha, ?Jihlava): MĚSTSKÝ PIVOVAR (DNES PIVOVAR FERDINAND), Táborská ulice 39/306, 41/450, 43, 45/1074, S 1896 – 1897, dostavby 1903 a 1915 M. Dusil, 1924 F. Scharf, **■ 49°46'45,9" 14°41'22,5"**¹⁵

Scharf, František: VILA RODINY CHARVÁTOVY, Ke stadionu ?/?487, P1937, ¹⁶ **■ 49°46'46,6" 14°40'39,8"**

Scharf, Karel: VLASTNÍ RODINNÝ DŮM VE STYLU RONDOKUBISMU, Husovo náměstí 3/581, **■ 49°46'43,6" 14°41'16,1"**



Fotografie archiv sbírky architektury Muzea umění a designu Benešov.

Scharf, Karel: KOUPADLA NA SLADOVCE,
č.p. 910, P 1933, S 1934, **■ 49°46'32,1" 14°41'58,0"**



Scharf, Vratislav: VILA R. PEKÁŘE, Ke stadionu ?/938, P 1927, **■ 49°46'43,1" 14°40'36,0"**¹⁷





Scharf, Vratislav: HUSŮV SBOR ČESKOBRATRSKÉ CÍRKVE EVANGELICKÉ, Husova 17/656, P 1926¹⁸, S 1927, ■ 49°46'47,5" 14°41'14,7"

- Cimbura, Vít (ATIKA): interiér a mobiliář, P 2006, S 2007

Sykora, Hynek a Dusil Marcel: OBECNÁ A MĚŠŤANSKÁ ŠKOLA DÍVČÍ, Na Karlově, ?/372, S 1888, přístavba 1899, úprava fasády J. Pleskot, poč. 90. let 20. stol. ■ 49°47'04,8" 14°41'29,2"



Schwarz, B. a Weiss, E.: NOVOBAROKNÍ NÁJEMNÍ DŮM, Řeznická ulička / Masarykovo náměstí ?/228, P 1924, ■ 49°46'59,1" 14°41'21,7"¹⁹

Škoula, Jaroslav: NOVORENEZANČNÍ NÁJEMNÍ DŮM DR. J. HÜTTELA, Žižkova 6/444, P 1903, S 1906, ■ 49°46'44,4" 14°41'12,2"²⁰



Fotografie archiv sbírky architektury Muzea umění a designu Benešov.

Škouna, Jaroslav(?) a Turek Antonín: NOVORENEZANČNÍ SOKOLOVNA, Tyršova ulice 438, P 1903, ■ 49°46'52,8" 14°40'57,3"

Škouna, V.: NOVORENEZANČNÍ NÁJEMNÍ DŮM, Pražská 13/380, P 1899, ■ 49°47'02,7" 14°41'15,0"²¹

Štefek, Luděk: PAMÁTNÍK OSVOBOZENÍ, Pod hřbitovem, P 1988, ■ 49°47'03,6" 14°41'49,1"²²



Fotografie archiv sbírky architektury Muzea umění a designu Benešov.

Štefek, Luděk a Matyáš, Josef: RESTAURACE ZELENÝ STROM,

Malé náměstí 3, P 1977²³, S poč. 80. let 20. století ■

Štefek, Luděk: SPOLEČENSKÉ CENTRUM, Na Karlově 5/?, S 80. léta 20. stol., ■ 49°47'02,9" 14°41'24,7"

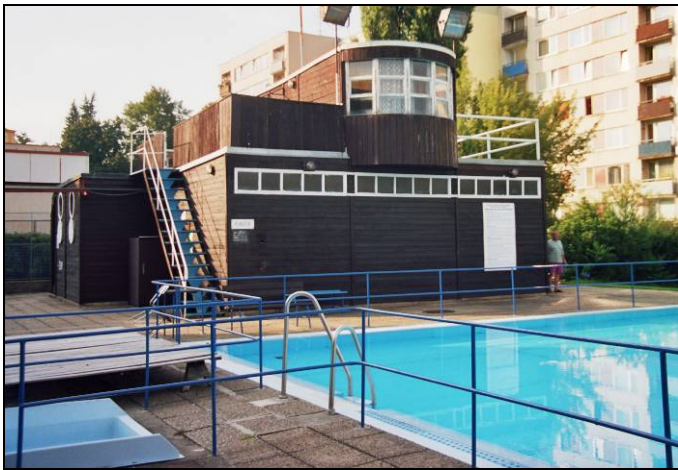


Štefek Luděk: DŮM V KONOPIŠŤSKÉM PARKU (TZV. KORČÁKOVA CHATA), S (černá stavba) 2. pol. 70. let 20. stol. ■

Štícha, Josef (mistr zednický): RESTAURACE NA TŮMOVCE, Hráského 31/531, P 1915, ■ 49°46'47,0" 14°41'36,6"²⁴



Tichý, Emanuel: CHLAPECKÁ OBEČNÁ A MĚŠŤANSKÁ ŠKOLA, Jiráskova 4/888, S 1934, ■ 49°46'50,3" 14°41'17,4"



Turek, Tomáš: ŠKOLNÍ VÝCVIKOVÝ BAZÉN „MÍR“, P 1986, Dukelská ulice, **■ 49°47'04,2" 14°41'02,2"**
- nezjištěný autor: SESKUPENÍ KÁMEN A KEŘ, **49°47'04,4" 14°41'01,9"**



Turek, Matyáš: STŘEDNÍ ZEMĚDĚLSKÁ ŠKOLA – POSTMODERNÍ DOSTAVBA JÍDELNY, Mendelova ulice, P 1984,²⁵ S 2. pol. 80. let 20. století, **■ 49°47'07,6" 14°40'55,1"**



Tuzarová, Kateřina: PARKOVÁ ÚPRAVA NA BEZDĚKOVĚ, S 2001 **■**



Vaněk, Josef: RODINNÝ DŮM TYPU „V“ (ŠUMPERÁK), Nezvalova 26/1400 a Tylova ?/1565, P 1968, S 70. léta 20. stol. **■**



Vrzal, Emil: SKLENÍKY RŮŽOVÉ ZAHRADY, Zámecký park konopiště, ■ S 1897, 49°46'37,6" 14°39'15,0"²⁶

BENEŠOV – FERDINANDOVY STAVBY V ALPSKÉM STYLU V OKOLÍ KONOPIŠTĚ



Vrzal, Emil: LESNÍ ÚRAD ŽELETINKA, S 1896, ■ 49°47'24,0" 14°40'00,0"²⁷



nezjištěný autor: RESTAURACE STARÁ MYSLIVNA, S přelom 19. a 20. stol., ■ 49°46'52,0" 14°39'20,0"



Fotografie archiv sbírky architektury Muzea umění a designu Benešov.

nezjištěný autor: MĚSTSKÝ SIROTCINEC „DOMOV“, S přelom 19. a 20. stol., ■ 49°46'52,0" 14°39'20,0" (fotografie ze 30. let 20. století)



nezjištěný autor: STARÁ KOVÁRNA, S přelom 19. a 20. stol., ■ 49°46'52,0" 14°39'07,5"

nezjištěný autor: OBYTNÝ DŮM U KONOPIŠŤSKÉHO RYBNÍKA, S přelom 19. a 20. stol., ■ 49°46'52,0" 14°39'07,5"



nezjištěný autor: BÝVALÁ ELEKTRÁRNA, S přelom 19. a 20. stol., ■ 49°46'44,0" 14°39'17,5"



Vrzal, Emil: BYT ZAHRADNICKÝCH POMOCNÍKŮ NA HRÁZI KONOPIŠŤSKÉHO RYBNÍKA, č. p. 3, S 1896., ■ 49°46'44,0" 14°39'17,5"²⁸



Vrzal, Emil: HÁJOVNA ŠIBERNA, S 1896, \blacksquare 49°46'32,7" 14°40'16,8" ²⁹



nezjištěný autor: HÁJOVNA FRYDEK, S přelom 19. a 20. stol., \blacksquare 49°46'20,3" 14°40'09,0"



Fotografie archiv sbírky architektury Muzea umění a designu Benešov.

nezjištěný autor: LETOHRÁDEK V ČERNÉM LESE, S přelom 19. a 20. stol., vyhořel o 2. sv. válce



nezjištěný autor: HOSPODÁŘSKÝ DVŮR ŽABOVŘESKY, S přelom 19. a 20. stol., \blacksquare 49°47'43,2" 14°39'05,0"



Další domy v Žabovřeskách se stopami původního stylu.

¹ Stavební archiv Městského úřadu Benešov

² Stavební archiv Městského úřadu Benešov

³ Stavební archiv Městského úřadu Benešov

⁴ Stavební archiv Městského úřadu Benešov

⁵ Stavební archiv Městského úřadu Benešov

⁶ Stavební archiv Městského úřadu Benešov

⁷ Stavební archiv Městského úřadu Benešov

⁸ Stavební archiv Městského úřadu Benešov

⁹ Stavební archiv Městského úřadu Benešov

¹⁰ Stavební archiv Městského úřadu Benešov

¹¹ Dokumentace Stavebního archivu MěÚ Benešov uvádí jméno projektanta Antonína Fritéze z Prahy s datem 1905.

¹² Dokumentace Stavebního archivu MěÚ Benešov uvádí jméno Marcela Dusila s datováním 1906, dále je Dusilovo jméno uváděno v souvislosti s rekonstrukcí interiéru přizemí pro Městskou spořitelnu, která měla být dokončena r. 1924. O Dusilovi se traduje, že je autorem oblouků s měst. znaky na fasádě, je však také třeba vzít v úvahu uváděnou meziválečnou rekonstrukci architektem Mezerou. Další adaptaci dokumentuje archiv ve spojitosti se jménem J. Stibora v r. 1947.

¹³ Dokumentace Stavebního archivu MěÚ Benešov uvádí jména: Štefek (aut. návrh) a ak.arch. Veleba (ved. proj.), arch. Pleskot nezávisle na tom uvádí, že kašnu projektoval stejný autor jako exteriérový nástěnný reliéf na restauraci Zelený strom. Ani jedna z realizací neobsahuje signování.

¹⁴ Stavební archiv Městského úřadu Benešov

¹⁵ Stavební archiv Městského úřadu Benešov

¹⁶ Stavební archiv Městského úřadu Benešov

¹⁷ Stavební archiv Městského úřadu Benešov

¹⁸ Stavební archiv Městského úřadu Benešov

¹⁹ Stavební archiv Městského úřadu Benešov

²⁰ Stavební archiv Městského úřadu Benešov

²¹ Stavební archiv Městského úřadu Benešov

²² Data se vztahují k dokumentu Stavebního úřadu v Benešově, který obsahuje heslo „nerealizovaná stavba“.

²³ Stavební archiv Městského úřadu Benešov, autorství interiéru z dokumentace přímo nevyplývá.

²⁴ Stavební archiv Městského úřadu Benešov

²⁵ Stavební archiv Městského úřadu Benešov

²⁶ Stavební archiv Městského úřadu Benešov

²⁷ Stavební archiv Městského úřadu Benešov

²⁸ Stavební archiv Městského úřadu Benešov

²⁹ Stavební archiv Městského úřadu Benešov