

Nebenbetriebe an den Bundesautobahnen

- kombinierte Tank- / Rastanlage
- Tankstelle
- Rastanlage
- Servicebereich
- LKW-Rastplatz
- Bushaltestelle
- Mautstation

Zeichenerklärung

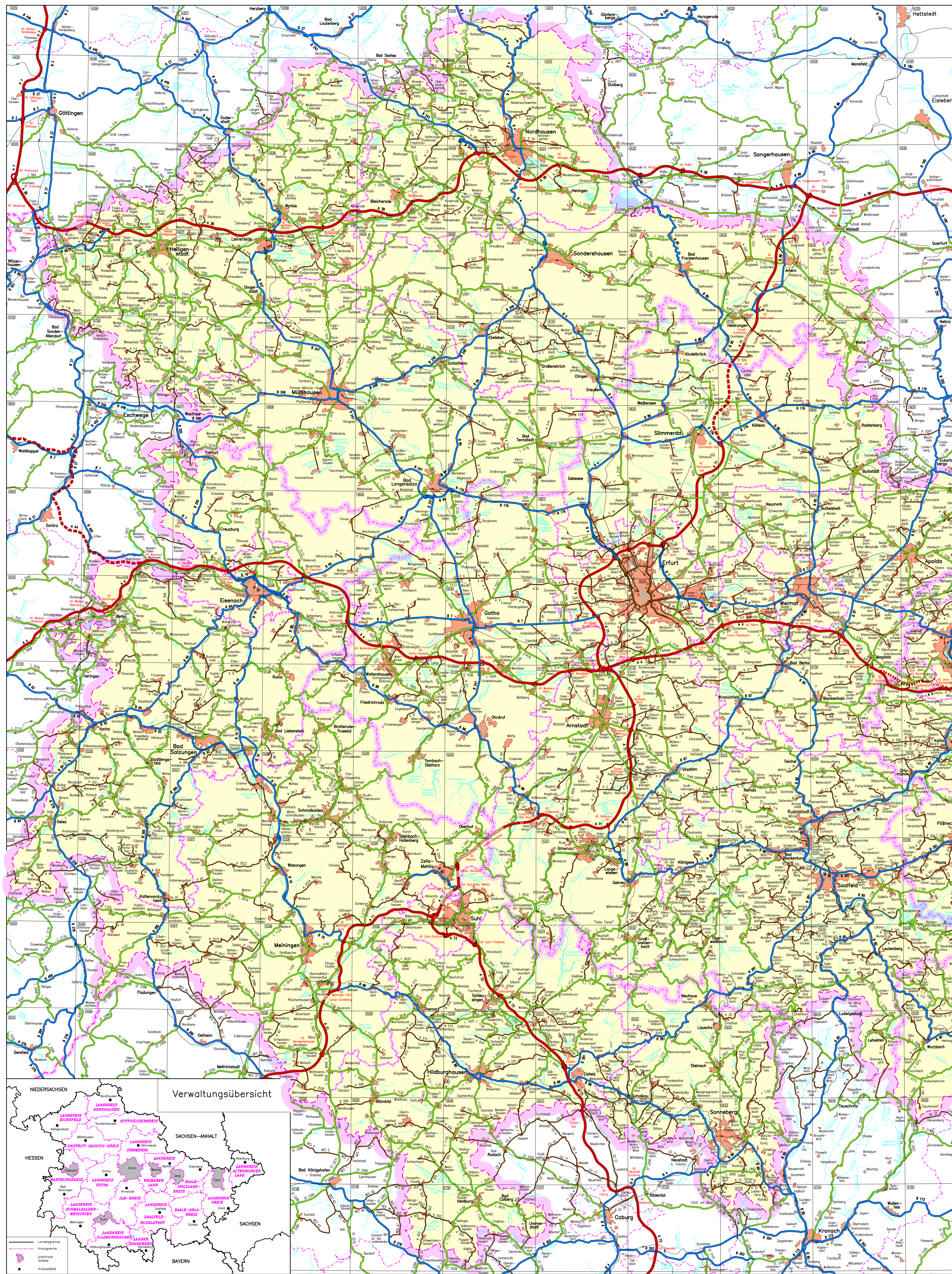
- Landesgrenze Thüringen
- Straßenbauamtgrenze in Thüringen
- Kreisgrenze in Thüringen
- Landesgrenze Kreisgrenze
- Bundesautobahn mit Nummer und Abkürzung
- Bundesstraße mit Nummer (in Blau/rot) und vorläufiger Anschlussstellenbezeichnung
- Bundesstraße mit Nummer
- Landesstraße mit Nummer
- unbeschilderte bzw. für den öffentlichen Verkehr gesperrte Landesstraße
- Kreisstraße mit Nummer (Grundlage: Zustand der Landesämter über Verkehrs- / zehnjährige Kreisstrassennetze)
- Nummer des Wasserstraßenbaus
- Binnenschiff mit Beschriftung bzw. Haltepunkt
- Ortsteil mit Beschriftung

Maßstab: 1:200 000
(1 cm in der Karte entspricht 2 km in der Natur)

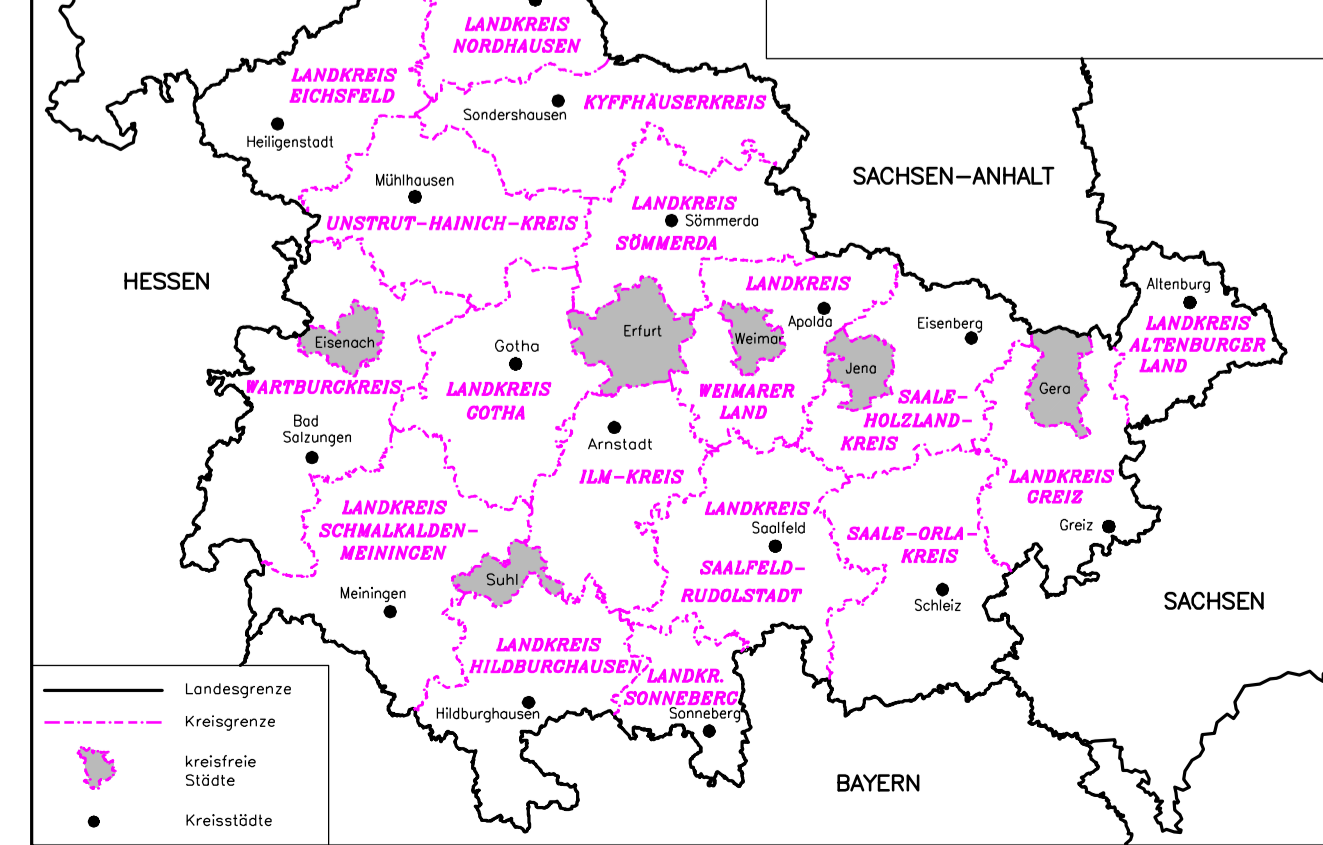
Verleger: Landesamt für Bau und Verkehr
Hofstraße 15
99085 Erfurt

Digitale Kartographie: LEINHEIMER + PARTNER GmbH
Schwarzenburger Straße 1
99085 Erfurt

Diese Karte ist gesetzlich geschützt. Vervielfältigungen sind nur mit Genehmigung des Herausgebers zulässig. Alle Verantwortlichkeiten sind dem Herausgeber vorbehalten. Z.B. Rechtsprechung, Fotodruck, Mikroverfilmung, Digitalisierung, Scannen sowie Abzeichnung.



Verwaltungsübersicht



Übersicht der Straßenbauamtsgrenzen

