

18002306 Resclosa del Canal d'Urgell

Conca: Segre
Comarca: Noguera
Municipi: Baronia de Rialb, la Ponts



A. DESCRIPCIÓ GENERAL

A.1. Tipologia: tipus i subtipus

Zones lèntiques de tipus fluvial d'interior, de terra baixa i de muntanya mitjana
Rius i Zones Inundables

A.2. Descripció

La resclosa del canal d'Urgell és la presa de derivació del Canal d'Urgell, un dels principals canals de reg de Catalunya, construït a la segona meitat del segle XIX, que rega la plana d'Urgell.

La zona humida "Resclosa del Canal d'Urgell" ocupa una superfície de més de 28 hectàrees, just aigües avall de la resclosa, en un tram del Segre on aquest fa un gran meandre. L'espai és interessant per les petites illes o bancs de sorra que la dinàmica del riu Segre ha anat formant en acumular-se els materials que transporta.

En aquestes illes i en tota la plana d'inundació, el bosc de ribera està molt ben constituït i format per salzedes i alberedes (hàbitat d'interès comunitari 92A0 "Alberedes, salzedes i altres boscos de ribera"). Hi dominen els àlbers (*Populus alba*), pollancre (*Populus nigra*), verns (*Alnus glutinosa*), salzes blancs (*Salix alba*), gatells (*Salix atrocinerea*) i alguns peus de saulic (*Salix purpurea*). En l'espai apareixen també altres hàbitats d'interès comunitari, com 3250 "Rius mediterranis amb vegetació del Glaucion flavi", 3260 "Rius de terra baixa i de la muntanya mitjana amb vegetació submersa o parcialment flotant (*Ranunculion fluitantis* i *Callitriche-Batrachion*)", 3270 "Rius amb vores llotoses colonitzades per herbassars nitròfils del *Chenopodium rubri* (p.p.) i del *Bidention* (p.p.)", 3280 "Rius mediterranis permanents, amb gespes nitròfils del *Paspalo-Agrostidion* orlades d'àlbers i salzes" i 6430 "Herbassars hígròfils, tant de marges i vorades com de l'alta muntanya".

Aquest espai resulta una zona de notable interès conservacionista ja que, a més de presentar diversos hàbitats d'interès comunitari que hi ocupen extensions importants, és un lloc de refugi, alimentació i reproducció per a molts ocells. Pel que fa als peixos, cal fer esment de la presència del barb cua-roig (*Barbus haasi*), una espècie força amenaçada a Catalunya. Destaca també la presència de llúdriga en tot aquest tram del riu Segre.

L'espai no presenta impactes significatius i es troba en un molt bon estat de conservació. Puntualment es poden produir certs problemes de manca de cabal, o de fluctuacions importants del cabal, derivats de la regulació del Segre a les preses situades aigües amunt i a la mateixa resclosa del Canal.

L'espai "Resclosa del Canal d'Urgell" forma part de l'espai de la Xarxa Natura 2000 ES5130014 "Aiguabarreig Segre-Noguera Pallaresa".

B. NOM I CODIFICACIÓ

Nom: Resclosa del Canal d'Urgell
Codi: 18002306
Codi Inventari anterior: 1631800
Codi mollera:
Complex: si
Nom del complex: Aiguabarreig Segre-Noguera Pallaresa

Altres noms:

C. LOCALITZACIÓ, SUPERFÍCIE I CARACTERITZACIÓ

C.1 Localització administrativa

Província: Lleida
Comarca: Noguera
Municipi/s: Baronia de Rialb, la Ponts

C.2 Localització geogràfica

UTM_X: 348.373,60 UTM_Y: 4.644.135,69 Altitud (m): 340 Superfície (Ha): 28,47

C.3 Localització i caracterització hidrològica

Conca: Segre

Subconca: segre

Origen: natural

núm.d'estanys/llacunes: 0

existència: E

Recup.?:

D. USOS I ALTERACIONS

D.1. Usos

Pesca i/o piscifactoria

Aprofitament hidroelèctric

Regadiu i usos agrícoles

D.2. Alteracions hidrològiques

Dragats i actuacions a la llera i marges

Alteració de la circulació de l'aigua

D.3. Alteracions de la qualitat de l'aigua

D.4. Alteracions sobre la flora i la fauna

Presència d'espècies vegetals exòtiques

Extensió camps i plantacions

D.5. Captacions i abocaments

Captacions d'aigua dins la zona humida

E. DIAGNOSI

E.1. Estat ecològic (ECELS/QAELS)

E.2. Estat de conservació observat

Molt bo

E.3. Valoració

Meandre molt accentuat del Segre, aigües avall de l'inici del Canal d'Urgell, d'interès geomorfològic. Destacable també per la seva elevada biodiversitat i pel seu bosc de ribera.

E.4. Particularitats ecològiques i biològiques

Presència d'una comunitat forestal de ribera ben estructurada i amb genotips propis de la zona

Especial singularitat hidrològica

Especial interès per la seva aportació a la diversificació dels sistemes naturals de la conca o l'àrea geogràfica on es localitza

Presència d'hàbitats naturals de l'annex I de la Directiva Hàbitats

Zones importants per a la conservació d'espècies de fauna de l'annex de la Llei 22/2003, de protecció dels animals

E.5. Hàbitats: Unitats de la llegenda de la cartografia CHC50

Unitat	Nom	Font de les dades
24a	Llits i marges de rius, o vores d'embassaments, sense vegetació llenyosa densa	CHC50
41n	Rouredes de roure valencià (<i>Quercus faginea</i> o híbrids), calcícoles, de la muntanya mitjana poc plujosa (i de terra baixa)	CHC50
42ab	Pinedes de pi blanc (<i>Pinus halepensis</i>), amb sotabosc de brolles calcícoles, de les contrades mediterrànies	CHC50
44i	Alberedes (i pollancredes) amb roja (<i>Rubia tinctorum</i>), del territori sicòric (i àrees properes)	CHC50
82b	Conreus herbacis extensius de regadiu o de contrades molt plujoses	CHC50
82c	Conreus herbacis extensius de secà	CHC50
83g	Plantacions de pollancre (Populus spp.), plàtans (<i>Platanus orientalis</i> var. acerifolia) i altres planifolis de sòls humits	CHC50
87a	Conreus abandonats	CHC50

E.6. Hàbitats d'Interès Comunitari (* HIC prioritari)

Codi	Nom	Font de les dades
3250	Rius mediterranis amb vegetació del <i>Glaucion flavi</i>	CHIC50
3260	Rius de terra baixa i de la muntanya mitjana amb vegetació submersa o parcialment flotant (<i>Ranunculion fluitantis</i> i <i>Callitriche-Batrachion</i>)	CHIC50
3270	Rius amb vores llotoses colonitzades per herbassars nitròfils del <i>Chenopodium rubri</i> (p.p.) i del <i>Bidention</i> (p.p.)	CHIC50
3280	Rius mediterranis permanents, amb gespes nitròfiles del <i>Paspalo-Agrostidion</i> orlades d'àlbers i salzes	CHIC50
6430	Herbassars higròfils, tant de marges i vorades com de l'alta muntanya	CHIC50
9240	Rouredes ibèriques de roure valencià (<i>Quercus faginea</i>) i roure africà (<i>Quercus canariensis</i>)	CHIC50
92A0	Alberedes, salzedes i altres boscos de ribera	CHIC50
9540	Pinedes mediterrànies	CHIC50

F. RÈGIM DE PROTECCIÓ I GESTIÓ

F.1: Figures de protecció

Tipus de figura

Xarxa Natura 2000

Subtipus

LIC/ZEPA

Codi

ES5130014

Nom

Aiguabarreig Segre- Noguera Pallaresa

F.2. Masses d'aigua

Codi

E0270

Categoria

Riu

Nom

El Segre des de la presa de Rialb fins a Artesa de Segre, inclòs el riu de l

F.3. Gestió de l'espai

F.4. Gestió d'espècies

Figura de gestió

Espècie

Ilúdriga (Lutra lutra)

Presència

zones de reproducció

Observacions

Font

S.Fauna
DMAH

G. URBANISME I RÈGIM DE PROPIETAT

H. SITUACIÓ A L'INVENTARI DE ZONES HUMIDES DE CATALUNYA I A L'INZH

Data inclusió: 01/03/2001

Codi_situació Data inici Tipus mod.

INZH (codi, nom, tipus,estat):

I. ACTUACIONS I PRIORITATS

Actuació

Prioritat(1max,2,3) Observacions

Instal·lació escales de peixos

3

Senyalització com a zona humida de l'Inventari

3

347800

348000

348200

348400

348600

4644600

4644400

4644200

4644000

4643800

4643600

4643400

4644600

4644400

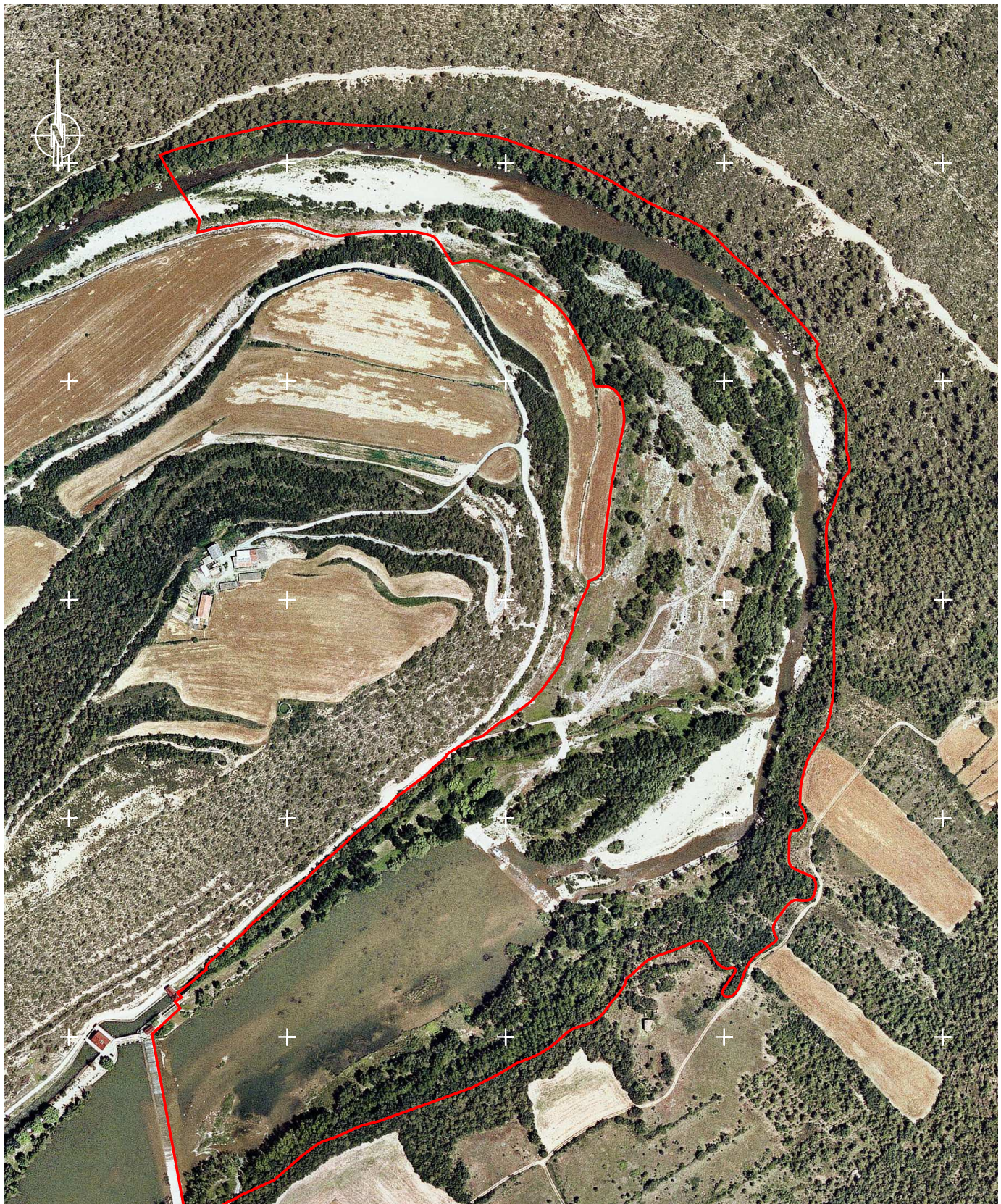
4644200

4644000

4643800

4643600

4643400



NOM: Resclosa del Canal d'Urgell
 CODI: 18002306
 SUPERFICIE: 28,47 Ha
 MUNICIPI: la Barona de Rialb i Ponts

 Generalitat de Catalunya
 Departament de Medi Ambient
 i Habitatge

Títol de l'estudi :
INVENTARI DE ZONES HUMIDES DE CATALUNYA

Títol del plànol :
 ORTOFOTOMAPA

Escales :
 1:5.000

Nº del plànol :
 1

Data :
 DESEMBRE 2006

