

Conca: Ebre
Comarca: Terra Alta
Municipi: Horta de Sant Joan



A. DESCRIPCIÓ GENERAL

A.1. Tipologia: tipus i subtipus

Embassaments i masses d'aigua originades per assuts, rescloses i altres.

Assuts, Rescloses i d'altres

A.2. Descripció

El toll de l'Alemaný és una zona humida d'origen artificial localitzada, dintre dels límits del Parc natural dels Ports, al NE de la serra d'en Cardona. Es tracta d'un petit tram del barranc de la Pineda, tancat per dues rescloses d'aproximadament 10 metres cadascuna, on l'aigua es queda embassada ocupant una superfície d'uns 150 m².

L'aigua en aquest tram del barranc flueix de forma intermitent i és més o menys abundant depenent de les condicions climàtiques. No obstant, cal destacar que durant els períodes més secs els nivell freàtic acostuma a aflorar en el tram on es localitza la zona humida, on l'aigua acostuma a ser-hi present de forma permanent durant tot l'any.

La vegetació d'aquest tram del barranc de la Pineda és força diferenciada entre les dues rescloses, amb una destacada presència de vegetació helòfita. Així, tot i que es pot trobar canyís o joncs, destaquen les comunitats dominades per mansega (*Cladium mariscus*) i per altres ciperàcies. Formen herbassars d'un a dos metres d'alçària, densos, poc rics florísticament i amb la base submergida dins l'aigua bona part de l'any. Es tracta d'una comunitat amb una freqüència rara dins del territori català i molt amenaçat tenint en comte la seva vulnerabilitat.

Pel que fa a la fauna, aquest tram de riu amb aigües estanyades esdevé un punt singular per a la reproducció d'amfibis entre els quals es troben el gripau comú (*Bufo bufo*) o la granota verda (*Pelophylax perezi*). A més, esmentar que s'ha identificat en aquesta zona humida la presència de barb cua-roig (*Barbus haasi*) i madrilla (*Chondrostoma miegii*).

Pel que fa a les possibles afeccions antròpiques sobre la zona humida dir que la resclosa que hi ha aigües a munt de la zona humida realitza una funció important de retenció de sediments. Aquest fet permet que l'àrea del toll de l'Alemaný no esdevingui colmatada i es mantingui tant la làmina d'aigua com la vegetació helòfita associada de forma permanent. La zona humida es troba vorejada pel camí o pista que es dirigeix cap a l'àrea de lleure del Mas de la Franqueta. La freqüentació d'aquesta àrea de lleure, i per tant també al llarg de la pista, és variable al llarg de l'any, esdevenint més important en períodes d'estiu i bon temps.

El toll de l'Alemaný es troba inclòs tant al Parc natural dels Ports com dins dels espais del PEIN "Els Ports" i de la Xarxa Natura 2000 ES5140011 "Sistema prelitoral meridional", en aquest últim cas com a espai LIC i ZEPA.

B. NOM I CODIFICACIÓ

Nom: Toll de l'Alemaný

Codi: 19003702

Codi Inventari anterior:

Codi mollera:

Complex:

Nom del complex:

Altres noms:

C. LOCALITZACIÓ, SUPERFÍCIE I CARACTERITZACIÓ

C.1 Localització administrativa

Província: Tarragona

Comarca: Terra Alta

Municipi/s: Horta de Sant Joan

C.2 Localització geogràfica

UTM_X: 274.247,44 **UTM_Y:** 4.532.578,72 **Altitud (m):** 504 **Superfície (Ha):** 0,09

C.3 Localització i caracterització hidrològica

Conca: Ebre

Subconca:

Origen: artificial

núm.d'estanys/lacunes: 0

existència: E

Recup.?:

D. USOS I ALTERACIONS

D.1. Usos

D.2. Alteracions hidrològiques

D.3. Alteracions de la qualitat de l'aigua

D.4. Alteracions sobre la flora i la fauna

D.5. Captacions i abocaments

E. DIAGNOSI

E.1. Estat ecològic (ECELS/QAELS)

E.2. Estat de conservació observat

Molt bo

E.3. Valoració

Zona humida d'origen artificial que compren un tram del barranc de la Pineda, delimitat per dues rescloses, i que presenta un elevat interès per al presència de comunitats vegetals destacades com la mansega (*Cladium mariscus*).

E.4. Particularitats ecològiques i biològiques

Presència d'espècies de flora i fauna dels annexos II i IV de la Directiva Hàbitats

Presència d'hàbitats naturals de l'annex I de la Directiva Hàbitats

Especial interès per la seva aportació a la diversificació dels sistemes naturals de la conca o l'àrea geogràfica on es localitza

E.5. Hàbitats: Unitats de la llegenda de la cartografia CHC50

Unitat	Nom	Font de les dades
32f	Savinoses (màquies o garrigues amb <i>Juniperus phoenicea</i> subsp. <i>phoenicea</i> arborescent) calcícoles, de les contrades mediterrànies no litorals	CHC50
42ab	Pinedes de pi blanc (<i>Pinus halepensis</i>), amb sotabosc de brolles calcícoles, de les contrades mediterrànies	CHC50
45g	Boscós mixtos d'alzina (<i>Quercus ilex</i>) i pins (<i>Pinus</i> spp.)	CHC50
62a	Cingles i penyals calcaris de les contrades mediterrànies càlides	CHC50

E.6. Hàbitats d'Interès Comunitari (* HIC prioritari)

Codi	Nom	Font de les dades
5210	Màquies i garrigues amb <i>Juniperus</i> spp. arborescents, no dunars	CHIC50
8210	Costers rocosos calcaris amb vegetació rupícola	CHIC50
9340	Alzinars i carrascars	CHIC50
9540	Pinedes mediterrànies	CHIC50

F. RÈGIM DE PROTECCIÓ I GESTIÓ

F.1: Figures de protecció

Tipus de figura	Subtipus	Codi	Nom
Parc Natural			Parc natural dels Ports
Xarxa Natura 2000	LIC/ZEPA	ES5140011	Sistema prelitoral meridional
Pla d'espais d'interès natural (PEIN)		PTT	els Ports

F.2. Masses d'aigua

F.3. Gestió de l'espai

F.4. Gestió d'espècies

G. URBANISME I RÈGIM DE PROPIETAT

H. SITUACIÓ A L'INVENTARI DE ZONES HUMIDES DE CATALUNYA I A L'INZH

Data inclusió: 01/07/2008

Codi_situació Data inici Tipus mod.

I 01/07/2008

INZH (codi, nom, tipus,estat):

I. ACTUACIONS I PRIORITATS

Actuació	Prioritat(1max,2,3)	Observacions
Gestió d'espècies protegides	1	Mansega (<i>Cladium mariscus</i>)
Inventari d'espècies i hàbitats i seguiment de poblacions	1	Comunitat de mànsega (<i>Cladium mariscus</i>)

274000

274250

274500

4533250

4533000

4532750

4532500

4532250

4532000

4533250

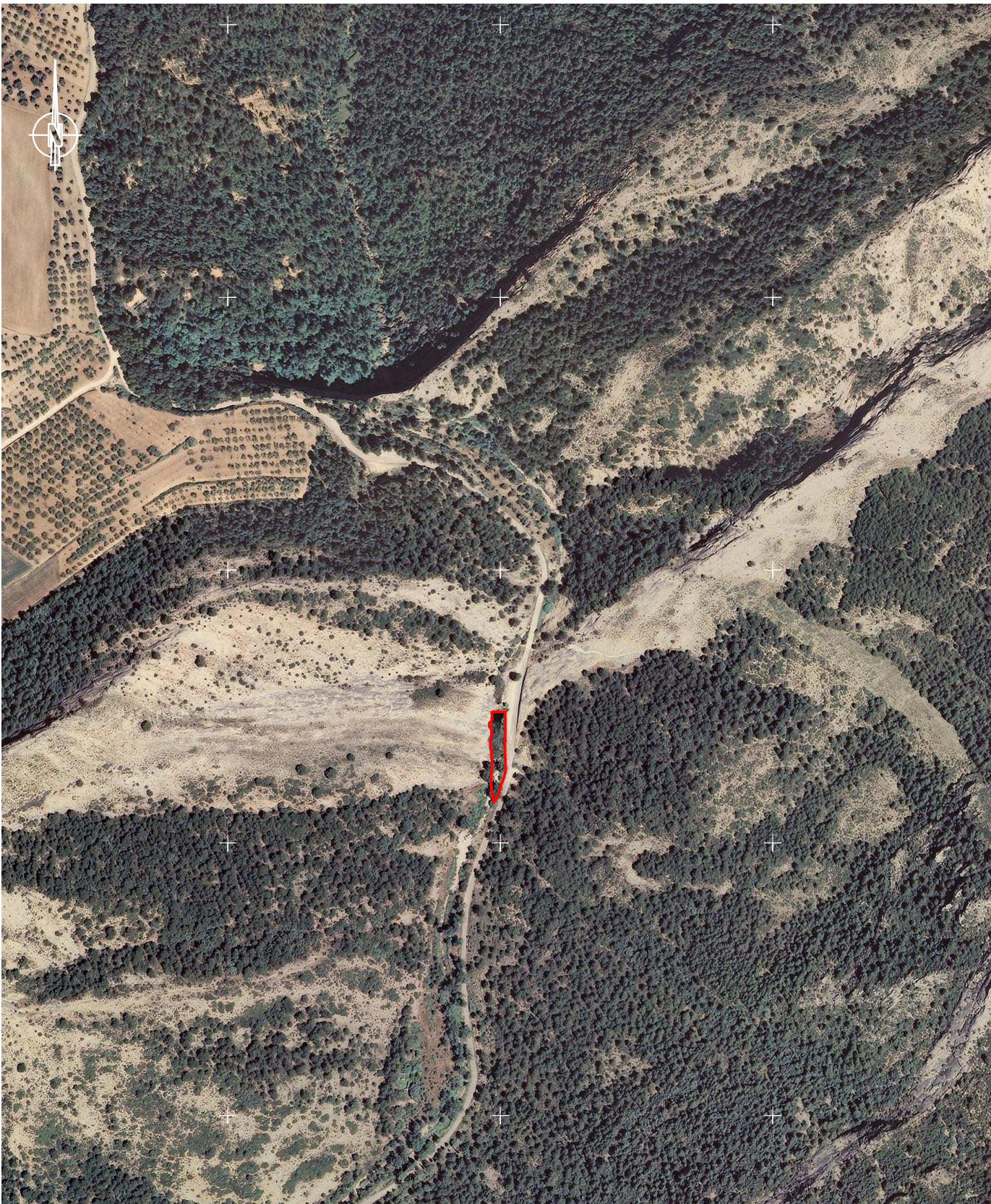
4533000

4532750

4532500

4532250

4532000



NOM: Toll de l'Alemaný
 CODI: 19003702
 SUPERFÍCIE: 0,09 Ha
 MUNICIPI: Horta de Sant Joan

 Generalitat de Catalunya
 Departament de Medi Ambient
 i Habitatge

Títol de l'estudi :
INVENTARI DE ZONES HUMIDES DE CATALUNYA

Títol del plànol :
 ORTOFOTOMAPA

Escala :
1:5.000

Nº del plànol :
1

Data :
JULIOL 2008



274000

274250