

Conca: Ebre
Comarca: Baix Ebre
Municipi: Tortosa



A. DESCRIPCIÓ GENERAL

A.1. Tipologia: tipus i subtipus

Zones lèniques de tipus fluvial d'interior, de terra baixa i de muntanya mitjana
 Illes i galatxos fluvials interiors

A.2. Descripció

L'Illa d'Audí és un dels espais del complex de zones humides de les Illes de l'Ebre. Es localitza al sud de nucli urbà de Bitem, terme municipal de Tortosa, just al nord de l'illa del Barranc dels Estrets (distanciades uns 500 metres).

Ocupa unes 50 hectàrees i es localitza al marge esquerre de l'Ebre. L'illa és de propietat privada. Degut a aquest factor bona part de l'espai es destina a l'agricultura i a més s'han fet intents de reblir el braç de riu entre el marge esquerre de l'illa i la riba esquerre de l'Ebre i fer-la accessible des d'aquesta.

La vegetació natural únicament es conserva en els marges de l'illa, on destaca un bosc de ribera ben estructurat. Per una banda hi ha salzedes arbustives dominades per la sarga (*Salix elaeagnos*) i el saulic (*S. Purpurea*). També hi ha, per altra banda, salzedes més arbòries amb salze blanc (*S. Alba*) i alberedes amb àlber (*Populus alba*) i pollancre (*P. Nigra*), les quals constitueixen l'hàbitat d'interès comunitari de codi 92A0. En l'estrat arbustiu, lianoide i herbaci cal fer esment del lligabosc valencià (*Lonicera biflora*), que a Catalunya es localitza només en alguns punts de les terres de l'Ebre.

Es pot dir que, malgrat que en la cartografia apareix la totalitat de l'illa, només els marges amb vegetació natural es considerarien zona humida.

Pel que fa a la fauna, les arbedes de l'illa d'Audí són un dormidor important per ardèids, corbs marins i altres ocells. I és que el conjunt de les illes fluvials de l'Ebre representen un rosari de biòtops-pont que faciliten el desplaçament de multitud d'ocells de zones humides, des dels aiguamolls litorals -majoritàriament el delta de l'Ebre-, vers l'interior de la península Ibèrica. Així mateix, cal indicar que com a espai del PEIN "Illes de l'Ebre" es localitzen poblacions de la nàiade *Margaritifera auricularia*, un mol·lusc bivalve en perill d'extinció a tot Europa i estrictament protegit pel Decret 328/1992, d'aprovació del PEIN.

L'illa ha estat declarada Reserva natural de fauna salvatge i, malgrat això, es detecten una sèrie de problemes ambientals que en limiten l'interès faunístic i ecològic en general: caça i pesca furtiva, extensió de la zona agrícola, cremes de vegetació, abocaments procedents de granges, etc. En tenir una problemàtica ambiental força semblant a altres illes fluvials de l'Ebre, convindria plantejar-se la seva gestió i conservació de forma global.

L'Illa d'Audí es troba protegida a diferents nivells. Pertany a la Reserva natural de fauna salvatge de les Illes de l'Ebre, es troba inclosa a l'espai del PEIN "Illes de l'Ebre" (juntament amb l'illa i galatxo de Subarrec, l'illa de Miravet, l'illa del Galatxo, l'illa de Vinallop i l'illa de la Xiquina) i a més forma part de l'espai de la Xarxa Natura 2000 ES5140010 "Riberes i illes de l'Ebre".

B. NOM I CODIFICACIÓ

Nom: Illa d'Audí
Codi: 19000908
Codi Inventari anterior: 1981900
Codi mollera:
Complex: si
Nom del complex: Illes de l'Ebre

Altres noms:

C. LOCALITZACIÓ, SUPERFÍCIE I CARACTERITZACIÓ

C.1 Localització administrativa

Província: Tarragona
Comarca: Baix Ebre

Municipi/s Tortosa

C.2 Localització geogràfica

UTM_X: 291.163,57 UTM_Y: 4.525.265,20 Altitud (m): 5 Superfície (Ha): 50,68

C.3 Localització i caracterització hidrològica

Conca: Ebre

Subconca:

Origen: natural núm.d'estanys/llacunes: 0 existència: E Recup.?:

D. USOS I ALTERACIONS

D.1. Usos

Gestió com a zona humida

Regadiu i usos agrícoles

D.2. Alteracions hidrològiques

D.3. Alteracions de la qualitat de l'aigua

D.4. Alteracions sobre la flora i la fauna

Pesca furtiva

Sobrefreqüentació antròpica

Tales forestals i neteges de vegetació de ribera

Extensió camps i plantacions

D.5. Captacions i abocaments

E. DIAGNOSI

E.1. Estat ecològic (ECELS/QAELS)

E.2. Estat de conservació observat

Bo

E.3. Valoració

Illa fluvial que destaca per les comunitats forestals de ribera i per una ornitofauna diversa i abundant. De totes les illes fluvials de l'Ebre aquesta és la que més problemes de conservació presenta.

E.4. Particularitats ecològiques i biològiques

Zona de biòtop-pont entre grans zones humides

Presència d'una comunitat forestal de ribera ben estructurada i amb genotips propis de la zona

Important zona de refugi i hivernada d'ocells

Presència d'hàbitats naturals de l'annex I de la Directiva Hàbitats

Presència d'espècies de flora i fauna dels annexos 3 i 4 del Decret 328/1992, pel qual s'aprova el Pla d'espais d'interès natural

E.5. Hàbitats: Unitats de la llegenda de la cartografia CHC50

Unitat	Nom	Font de les dades
24c	Regió fluvial inferior o dels mugílids	CHC50
44h	Alberedes (i pollancredes) amb vinca (Vinca difformis), de la terra baixa (i de la muntanya mitjana)	CHC50
53d	Canyars de vores d'aigua	CHC50
83c	Conreus de cítrics	CHC50
86c	Pedreres, explotacions d'àrids i runam	CHC50
87a	Conreus abandonats	CHC50

E.6. Hàbitats d'Interès Comunitari (* HIC prioritari)

Codi	Nom	Font de les dades
92A0	Alberedes, salzedes i altres boscos de ribera	CHIC50

F. RÈGIM DE PROTECCIÓ I GESTIÓ

F.1: Figures de protecció

Tipus de figura	Subtipus	Codi	Nom
Pla d'espais d'interès natural (PEIN)		EBI	Illes de l'Ebre
Reserva natural de fauna salvatge			Reserva Natural de Fauna Salvatge de les Illes de l'Ebre
Xarxa Natura 2000	LIC	ES5140010	Riberes i Illes de l'Ebre

F.2. Masses d'aigua

Codi	Categoria	Nom
E1260	Riu	L'Ebre des de l'Assut de Xerta fins a la confluència del barranc de la Gale

F.3. Gestió de l'espai

F.4. Gestió d'espècies

Figura de gestió

Espècie

Presència

Observacions

Font

Salaria fluviatilis

presència

S.Fauna
DMAH

G. URBANISME I RÈGIM DE PROPIETAT

H. SITUACIÓ A L'INVENTARI DE ZONES HUMIDES DE CATALUNYA I A L'INZH

Data inclusió: 01/03/2001

Codi_situació **Data inici** **Tipus mod.**

M 01/11/2006 Modificació dels límits (nova delimitació)

I 01/03/2001

INZH (codi, nom, tipus,estat):

I. ACTUACIONS I PRIORITATS

Actuació

Prioritat(1max,2,3)

Observacions

Regulació d'usos de lleure (picnic, acampada, etc.)

1

Regulació usos nàutics

1

prohibir atracar embarcacions a l'illa

Regulació usos pesquers

1

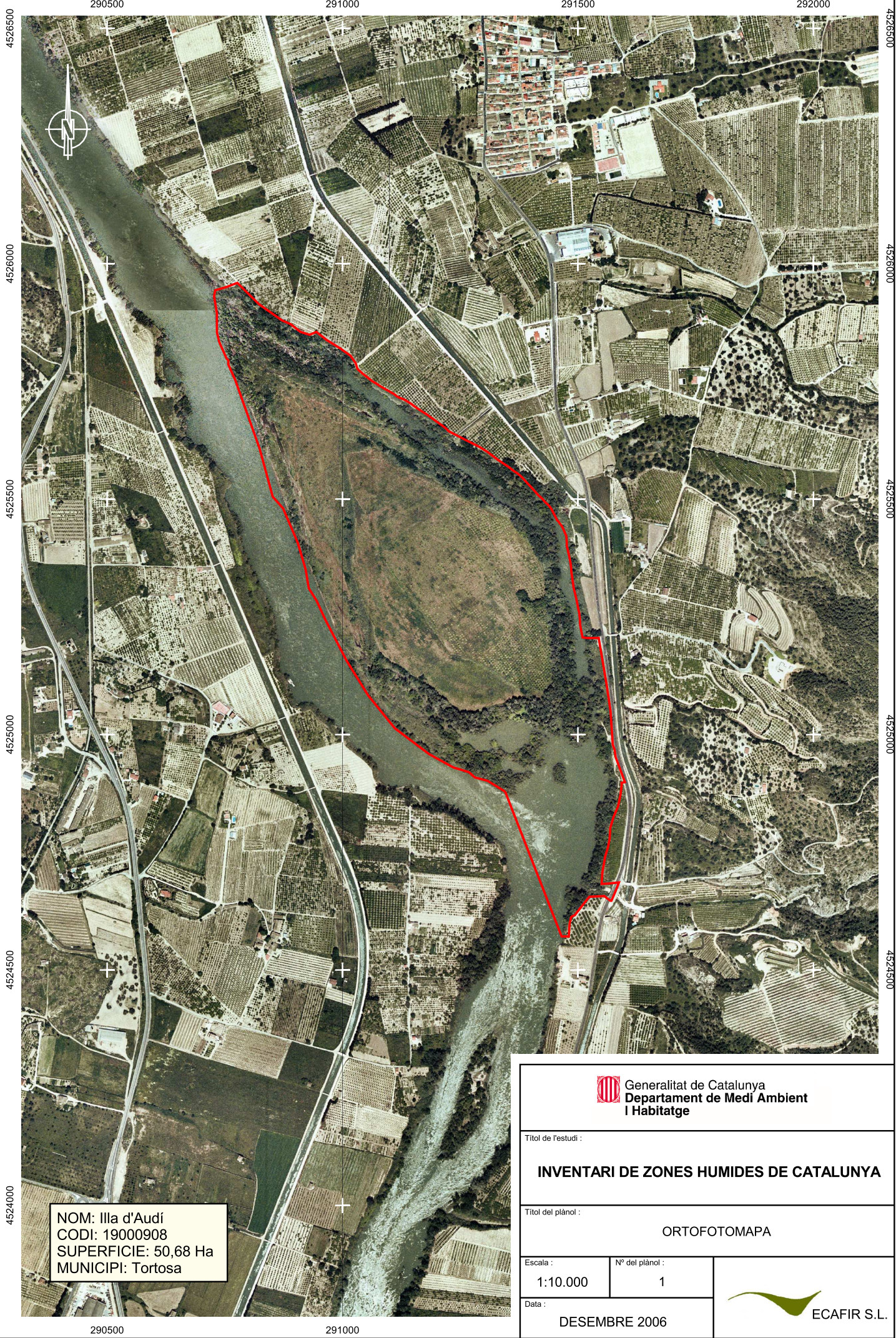
prohibir pesca des de les illes, evitant l'accés

Control expansió de conreus

2

Senyalització com a zona humida de l'Inventari

3



NOM: Illa d'Audí
 CODI: 19000908
 SUPERFICIE: 50,68 Ha
 MUNICIPI: Tortosa

 Generalitat de Catalunya
 Departament de Medi Ambient
 i Habitatge

Títol de l'estudi :

INVENTARI DE ZONES HUMIDES DE CATALUNYA

Títol del plànol :

ORTOFOTOMAPA

Escala :

1:10.000

Nº del plànol :

1

Data :

DESEMBRE 2006

 ECAFIR S.L.