

Conca: Ebre
Comarca: Baix Ebre
Municipi: Benifallet



A. DESCRIPCIÓ GENERAL

A.1. Tipologia: tipus i subtipus

Zones lèniques de tipus fluvial d'interior, de terra baixa i de muntanya mitjana
Illes i galatxos fluvials interiors

A.2. Descripció

L'illa de Benifallet és un dels espais del complex de zones humides de les Illes de l'Ebre. Es troba al municipi de Benifallet, al marge dret de l'Ebre i amb una extensió és d'unes 4,8 hectàrees. La carretera C-230 passa just pel davant i ofereix bones perspectives d'aquest espai.

Com en la majoria d'illes de l'Ebre, el marge que dona al braç principal del riu està sotmès a l'embat de l'aigua i s'hi troben platges de llims i còdols, desprovistes de vegetació. El marge de l'illa que delimita el galatxo -el braç estret del riu i d'aigües més calmades, està colonitzat per canyissar i bogar amb herbassars de notable diversitat vegetal: joncs diversos (*Juncus* sp., *Scirpus* sp.), càrex (*Carex* sp.), lliris grocs (*Iris pseudacorus*), etc.

Les espècies més comunes són l'àlber (*Populus alba*) i els tamarius (*Tamarix canariensis* i *Tamarix africana*). A la part central, més elevada i més estable, s'hi fa una albereda (hàbitat d'interès comunitari, codi 92A0) i també un tamarigar (hàbitat, igualment, d'interès comunitari, codi 92D0).

Pel que fa a la fauna, l'illa acull nombroses poblacions d'ardèids, corbs marins i altres ocells. I és que el conjunt de les illes fluvials de l'Ebre representen un rosari de biòtops-pont que faciliten el desplaçament de multitud d'ocells de zones humides, des dels aiguamolls litorals -majoritàriament el delta de l'Ebre-, vers l'interior de la península Ibèrica.

Tot i que el seu estat de conservació és bo i no s'identifiquen impactes específics sobre l'espai, la problemàtica ambiental que podria tenir l'espai en un futur serà molt semblant a la resta d'espais del complex de zones humides de les Illes de l'Ebre. És per aquest motiu que convindria plantejar-se la seva gestió i conservació de forma global.

L'espai de l'illa i galatxo de Benifallet forma part de l'espai de la Xarxa Natura 2000 ES5140011 "Sistema prelitoral meridional".

B. NOM I CODIFICACIÓ

Nom: Illa i Galatxo de Benifallet
Codi: 19000912
Codi Inventari anterior: 1811900
Codi mollera:
Complex:
Nom del complex: Illes de l'Ebre

Altres noms:

C. LOCALITZACIÓ, SUPERFÍCIE I CARACTERITZACIÓ

C.1 Localització administrativa

Província: Tarragona
Comarca: Baix Ebre
Municipi/s: Benifallet

C.2 Localització geogràfica

UTM_X: 290.803,88 **UTM_Y:** 4.539.069,62 **Altitud (m):** 10 **Superfície (Ha):** 4,81

C.3 Localització i caracterització hidrològica

Conca: Ebre

Subconca:

Origen: natural **núm.d'estanys/llacunes:** 0 **existència:** E **Recup.?:**

D. USOS I ALTERACIONS

D.1. Usos

D.2. Alteracions hidrològiques

D.3. Alteracions de la qualitat de l'aigua

D.4. Alteracions sobre la flora i la fauna

Proximitat autopista/autovia/carretera

D.5. Captacions i abocaments

E. DIAGNOSI

E.1. Estat ecològic (ECELS/QAELS)

E.2. Estat de conservació observat

Bo

E.3. Valoració

Petita illa fluvial que destaca per un tamarigar i albereda de notable interès conservacionista. Igualment, l'espai acull colònies d'ardèids i corbs marins així com una abundant fauna de passeriformes nidificants.

E.4. Particularitats ecològiques i biològiques

Zona de biòtop-pont entre grans zones humides

Presència d'una comunitat forestal de ribera ben estructurada i amb genotips propis de la zona

Presència d'hàbitats naturals de l'annex I de la Directiva Hàbitats

E.5. Hàbitats: Unitats de la llegenda de la cartografia CHC50

Unitat	Nom	Font de les dades
24b	Regió fluvial mitjana i baixa o dels ciprínids	CHC50
32x	Brolles calcícoles amb dominància d'esteperola (<i>Cistus clusii</i>), albada (<i>Anthyllis cytisoides</i>)..., de les contrades mediterrànies càlides	CHC50
42ab	Pinedes de pi blanc (<i>Pinus halepensis</i>), amb sotabosc de brolles calcícoles, de les contrades mediterrànies	CHC50
44h	Alberedes (i pollancredes) amb vinca (<i>Vinca difformis</i>), de la terra baixa (i de la muntanya mitjana)	CHC50
53d	Canyars de vores d'aigua	CHC50
83c	Conreus de cítrics	CHC50

E.6. Hàbitats d'Interès Comunitari (* HIC prioritari)

Codi	Nom	Font de les dades
92A0	Alberedes, salzedes i altres boscos de ribera	CHIC50
9540	Pinedes mediterrànies	CHIC50

F. RÈGIM DE PROTECCIÓ I GESTIÓ

F.1: Figures de protecció

Tipus de figura	Subtipus	Codi	Nom
Xarxa Natura 2000	LIC/ZEPA	ES5140011	Sistema prelitoral meridional

F.2. Masses d'aigua

Codi	Categoria	Nom
E1110	Riu	L'Ebre entre Ascó i l'assut de Xerta

F.3. Gestió de l'espai

F.4. Gestió d'espècies

G. URBANISME I RÈGIM DE PROPIETAT

H. SITUACIÓ A L'INVENTARI DE ZONES HUMIDES DE CATALUNYA I A L'INZH

Data inclusió: 01/03/2001

Codi_situació	Data inici	Tipus mod.
M	01/11/2006	Modificació dels límits (nova delimitació)
I	01/03/2001	

INZH (codi, nom, tipus, estat):

I. ACTUACIONS I PRIORITATS

Actuació	Prioritat(1max,2,3)	Observacions
Regulació d'usos de lleure (picnic, acampada, etc.)	1	
Regulació usos nàutics	1	prohibir atracar embarcacions a l'illa
Regulació usos pesquers	1	prohibir pesca des de les illes, evitant l'accés
Senyalització com a zona humida de l'Inventari	3	

290400

290600

290800

291000

291200

4539600

4539600

4539400

4539400

4539200

4539200

4539000

4539000

4538800

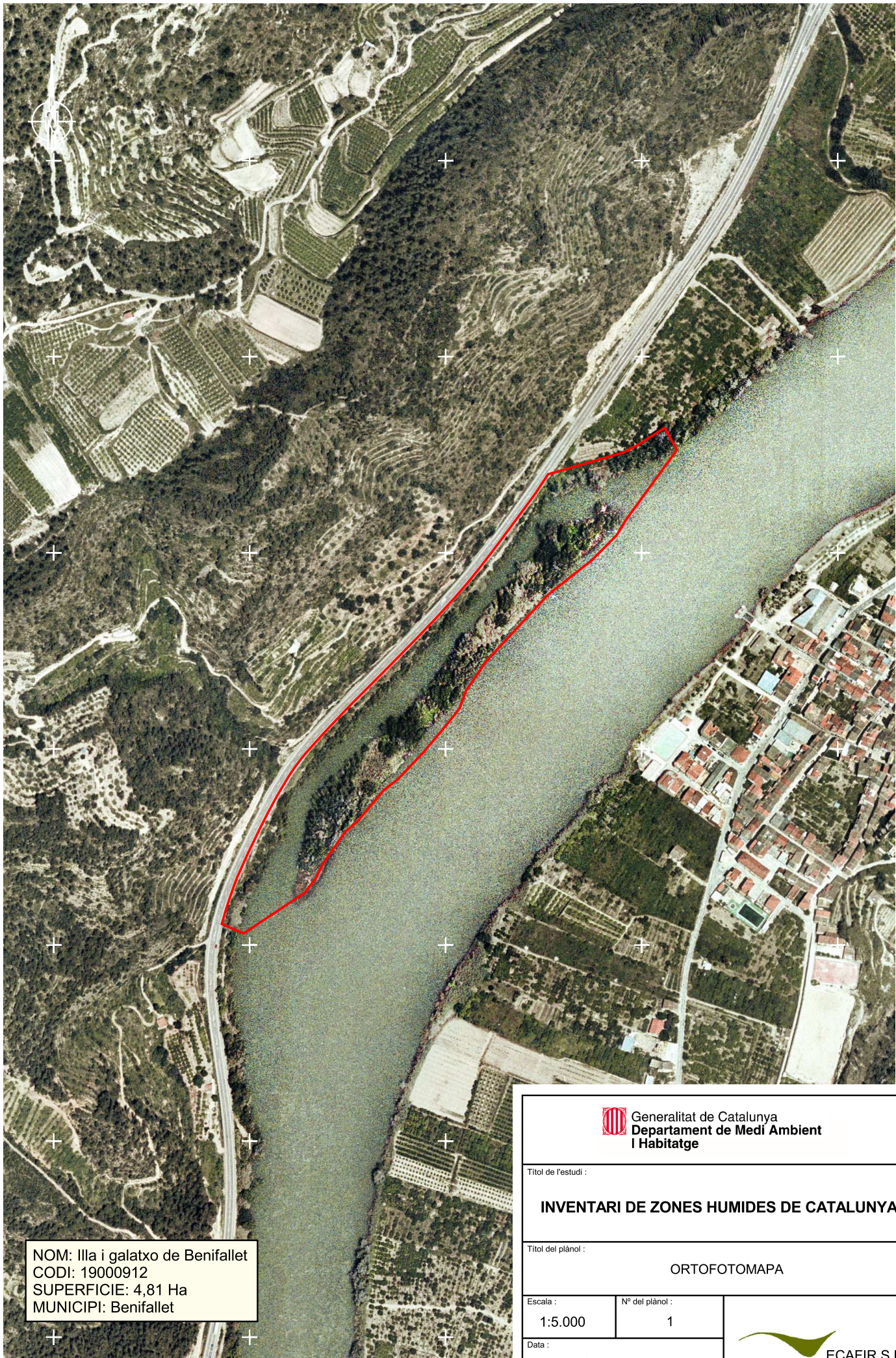
4538800

4538600

4538600

4538400

4538400



NOM: Illa i galatxo de Benifallet
 CODI: 19000912
 SUPERFICIE: 4,81 Ha
 MUNICIPI: Benifallet

 Generalitat de Catalunya
 Departament de Medi Ambient
 i Habitatge

Títol de l'estudi :
INVENTARI DE ZONES HUMIDES DE CATALUNYA

Títol del plànol :
 ORTOFOTOMAPA

Escala : 1:5.000 Nº del plànol : 1

Data :
 DESEMBRE 2006

 ECAFIR S.L.