

19002220 Font Cendrosa

Conca: Ebre
Comarca: Baix Ebre
Municipi: Roquetes



A. DESCRIPCIÓ GENERAL

A.1. Tipologia: tipus i subtipus

Zones lèntiques d'interior, de terra baixa i muntanya mitjana
Aiguamolls i criptoaguamolls

A.2. Descripció

La zona humida de la Font Cendrosa es localitza al barranc de la Vall, al SE de l'àmbit del Parc Natural dels Ports, entre el mas de Petrolí i el maset d'Enric. Es tracta d'una zona humida formada per una petita bassa i els terrenys que l'envolten per on flueix aigua freàtica superficial.

El tret més característic de la zona humida és la presència d'un hàbitat rar a Catalunya característic d'indrets humits. Es tracta d'herbassars amb cua de cavall (*Equisetum telmateia*) i càrexs (*Carex pendula*, *Carex remota*) de fons de còrrecs i sòls xops segons la llista d'hàbitats de Catalunya (hàbitat amb codi 37.26+). Aquest hàbitat forma herbassars tendres, de fins a 1,5 o 2 m d'alçària, amb claps generalment densos de cua de cavall grossa (*Equisetum telmateia*) i diversos càrexs de mida gran i rizoma cespitòs. El paratge de la Font Cendrosa és un dels pocs indrets del parc natural on es pot trobar aquesta tipologia d'hàbitat.

Referent a la fauna, destacar que la petita bassa que forma part de la zona humida esdevé un punt de reproducció de diverses espècies d'odonats i amfibis com el gripau comú (*Bufo bufo*) o el Tòtil (*Alytes obstetricans*).

Pel que fa als impactes de caire antròpic, destacar que des de la font es produeix una captació d'aigua. Aquesta no produeix un impacte important pel que fa a l'abundància d'aigua present a la zona. No obstant, caldria millorar el sistema de distribució de les aigües per tal que aquest no travessi amb diversos tubs l'àrea ocupada per la zona humida.

La zona humida de la font Cendrosa es troba inclosa tant al Parc natural dels Ports com dins dels espais del PEIN "Els Ports" i de la Xarxa Natura 2000 ES5140011 "Sistema prelitoral meridional", en aquest últim cas com a espai LIC i ZEPA.

B. NOM I CODIFICACIÓ

Nom: Font Cendrosa
Codi: 19002220
Codi Inventari anterior:
Codi mollera:
Complex:
Nom del complex:

Altres noms:

C. LOCALITZACIÓ, SUPERFÍCIE I CARACTERITZACIÓ

C.1 Localització administrativa

Província: Tarragona
Comarca: Baix Ebre
Municipi/s: Roquetes

C.2 Localització geogràfica

UTM_X: 273.145,00 **UTM_Y:** 4.514.875,13 **Altitud (m):** 540 **Superfície (Ha):** 0,17

C.3 Localització i caracterització hidrològica

Conca: Ebre

Subconca:

Origen: natural **núm.d'estanys/llacunes:** 1 **existència:** E **Recup.?:**

D. USOS I ALTERACIONS

D.1. Usos

D.2. Alteracions hidrològiques

Alteració de la circulació de l'aigua

D.3. Alteracions de la qualitat de l'aigua

D.4. Alteracions sobre la flora i la fauna

D.5. Captacions i abocaments

Captacions d'aigua en un radi de 100 m

E. DIAGNOSI

E.1. Estat ecològic (ECELS/QAELS)

E.2. Estat de conservació observat

Bo

E.3. Valoració

Zona humida amb una petita bassa i terrenys per on flueix aigua freàtica superficial amb presència d'un hàbitat rar a Catalunya característic d'indrets humits com són els herbassars amb cua de cavall (*Equisetum telmateia*).

E.4. Particularitats ecològiques i biològiques

Presència d'espècies de flora i fauna dels annexos II i IV de la Directiva Hàbitats

Presència d'hàbitats naturals de l'annex I de la Directiva Hàbitats

Especial interès per la seva aportació a la diversificació dels sistemes naturals de la conca o l'àrea geogràfica on es localitza

E.5. Hàbitats: Unitats de la llegenda de la cartografia CHC50

Unitat	Nom	Font de les dades
32t	Garrigues de coscoll (<i>Quercus coccifera</i>), sense plantes termòfiles o gairebé, d'indrets secs, sovint rocosos, de terra baixa i de l'estatge submontà	CHC50
45g	Boscors mixtos d'alzina (<i>Quercus ilex</i>) i pins (<i>Pinus spp.</i>)	CHC50

E.6. Hàbitats d'Interès Comunitari (* HIC prioritari)

Codi	Nom	Font de les dades
9340	Alzinars i carrascars	CHC50

F. RÈGIM DE PROTECCIÓ I GESTIÓ

F.1: Figures de protecció

Tipus de figura	Subtipus	Codi	Nom
Parc Natural			Parc natural dels Ports
Xarxa Natura 2000	LIC/ZEPA	ES5140011	Sistema prelitoral meridional
Pla d'espais d'interès natural (PEIN)		PTT	els Ports

F.2. Masses d'aigua

F.3. Gestió de l'espai

F.4. Gestió d'espècies

G. URBANISME I RÈGIM DE PROPIETAT

H. SITUACIÓ A L'INVENTARI DE ZONES HUMIDES DE CATALUNYA I A L'INZH

Data inclusió: 01/07/2008

Codi_situació	Data inici	Tipus mod.
I	01/07/2008	

INZH (codi, nom, tipus, estat):

I. ACTUACIONS I PRIORITATS

Actuació	Prioritat(1max,2,3)	Observacions
Control de les captacions d'aigües	1	Ordenació d'infraestructures de captació d'aigües
Gestió d'espècies protegides	1	Cua de cavall grossa (<i>Equisetum telmateia</i>)
Inventari d'espècies i hàbitats i seguiment de poblacions	1	Herbassars amb cua de cavall grossa (<i>Equisetum telmateia</i>)
Adequació morfològica i revegetació de zones degradades	2	

272750

273000

273250

273500

4515500

4515300

4515250

4515230

4515000

4515000

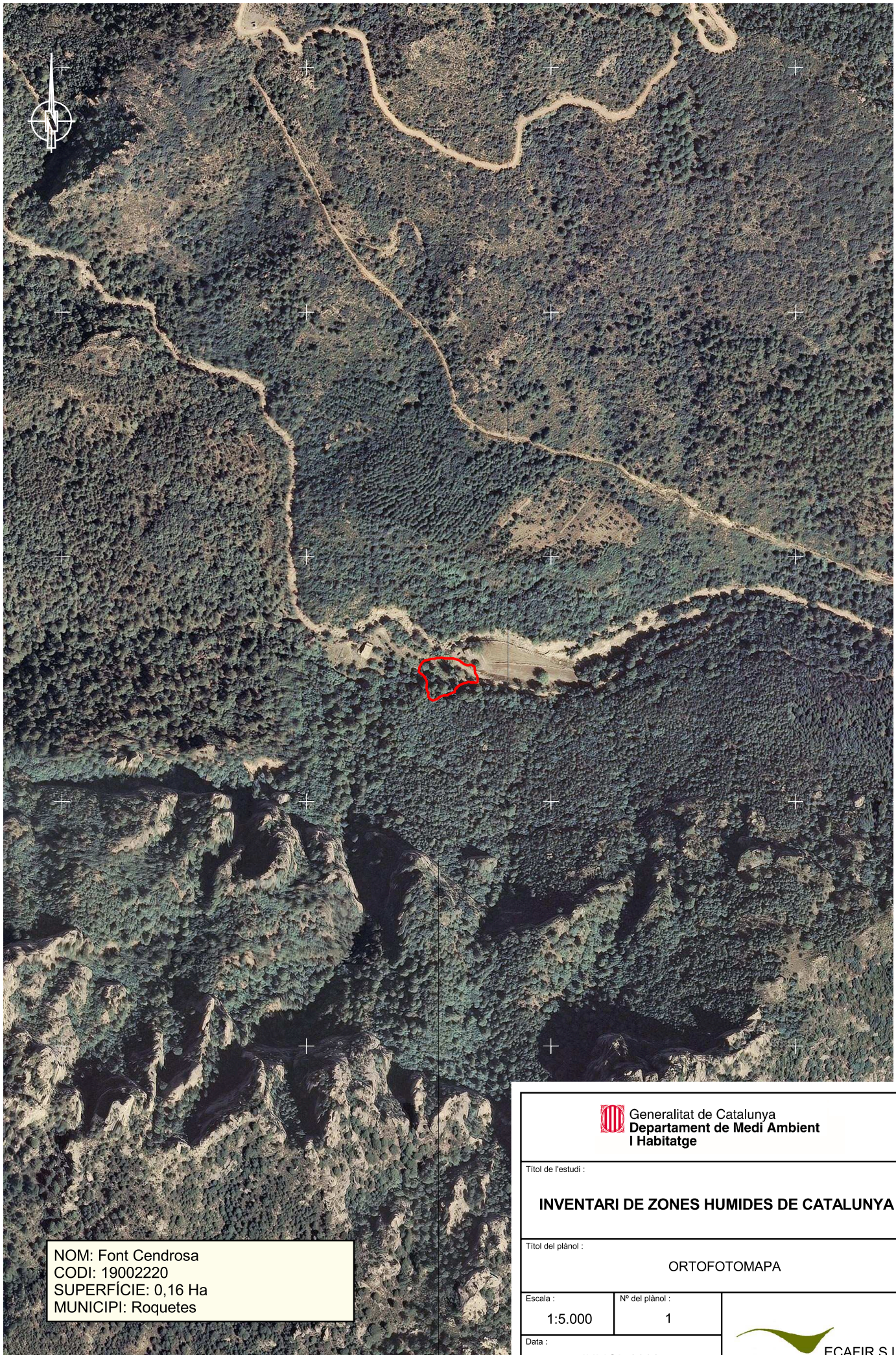
4514750

4514730

4514500

4514300

4514250



NOM: Font Cendrosa
 CODI: 19002220
 SUPERFÍCIE: 0,16 Ha
 MUNICIPI: Roquetes

 Generalitat de Catalunya
 Departament de Medi Ambient
 i Habitatge

Títol de l'estudi :

INVENTARI DE ZONES HUMIDES DE CATALUNYA

Títol del plànol :

ORTOFOTOMAPA

Escala :

1:5.000

Nº del plànol :

1

Data :

JULIOL 2008



ECAFIR S.L.

272750

273000