

Conca:	Ebre
Comarca:	Ribera d'Ebre
Municipi:	Móra d'Ebre Móra la Nova



A. DESCRIPCIÓ GENERAL

A.1. Tipologia: tipus i subtipus

Zones lèntiques de tipus fluvial d'interior, de terra baixa i de muntanya mitjana

Illes i galatxos fluvials interiors

A.2. Descripció

El galatxo de l'Aubadera és un dels espais del complex de zones humides de les Illes de l'Ebre. Es situa al curs del riu Ebre i pertany al municipi de Móra d'Ebre.

El galatxo de l'Aubadera ocupa unes 8 hectàrees de superfície, i combina una zona amb vegetació i sistemes naturals ben estructurats amb una zona més humanitzada i preparada per al lleure. Aquesta zona més humanitzada queda exclosa de l'àmbit de la zona humida.

La part més ben conservada de l'illa es localitza en els seus marges, on les condicions ambientals són més inestables i l'impacte humà hi és menor. En aquesta zona s'hi troben l'albereda (hàbitat d'interès comunitari, codi 92A0) i el tamarigar (hàbitat d'interès comunitari, codi 92D0). També hi ha herbassars higròfils i vegetació helofítica, amb espècies com la castanyola (*Cyperus rotundus*), el jonc boval (*Scirpus holoschoenus*) i el canyís (*Phragmites australis*).

Pel que fa a la fauna, el conjunt de les illes fluvials de l'Ebre representen un rosari de biòtops pont que faciliten el desplaçament de multitud d'ocells de zones humides, des dels aiguamolls litorals - majoritàriament el delta de l'Ebre-, vers l'interior de la península Ibèrica.

El galatxo de l'Aubadera és un espai natural d'elevada diversitat i interès ecològic. Aquest, tanmateix, presenta dues particularitats que el diferencien de la resta de galatxos i illes o la seva continuïtat amb terra ferma i la proximitat amb el nucli urbà de Móra d'Ebre. Aquestes característiques han facilitat el seu accés des de fa una bona colla d'anys, i el seu ús com a zona d'esbarjo. Les opcions de gestió de l'espai resten bastant condicionades ja que haurien de fer compatibles la conservació del medi amb un lleure ordenat i respectuós. En tenir una problemàtica ambiental semblant a la resta de les illes fluvials de l'Ebre convindria plantejar-se la seva gestió i conservació de forma global. Actualment, els equipaments per al lleure (barbacoes, punts d'aigua, taules, gronxadors, etc.) animen a molta gent a entrar a l'illa i passar-hi unes hores. Tota l'illa i la zona humida es ressenten de l'acumulació de deixalles, el calcigament i la banalització dels sistemes naturals, ja que es facilita la irrupció d'espècies de plantes nitròfiles i ruderals.

El Departament de Medi Ambient va elaborar un projecte d'actuacions per a millorar l'estat de conservació de l'illa i fomentar un lleure ordenat i l'educació ambiental. Aquest projecte plantejava, entre altres actuacions, reexcavar el braç que uneix el galatxo amb la terra ferma perquè adquirís novament la condició d'illa, la instal·lació d'una passera per accedir-hi, la recuperació de dunes fluvials, l'establiment d'itineraris per als visitants o la construcció de zones d'aparcament fora de l'illa.

B. NOM I CODIFICACIÓ

Nom:	Galatxo de l'Aubadera
Codi:	19003005
Codi Inventari anterior:	2231900
Codi mollera:	
Complex:	si
Nom del complex:	Illes de l'Ebre

Altres noms:

C. LOCALITZACIÓ, SUPERFÍCIE I CARACTERITZACIÓ

C.1 Localització administrativa

Província:	Tarragona
Comarca:	Ribera d'Ebre
Municipi/s	Móra d'Ebre

Móra la Nova

C.2 Localització geogràfica

UTM_X: 301.931,86 UTM_Y: 4.552.621,12 Altitud (m): 20 Superfície (Ha): 6,58

C.3 Localització i caracterització hidrològica

Conca: Ebre

Subconca:

Origen: natural núm.d'estanys/llacunes: 0 existència: E Recup.?:

D. USOS I ALTERACIONS

D.1. Usos

Ramaderia

Lleure i esports

D.2. Alteracions hidrològiques

D.3. Alteracions de la qualitat de l'aigua

Abocaments deixalles sòlides

D.4. Alteracions sobre la flora i la fauna

Sobrecàrrega ramadera

Enjardinament

Sobrefreqüentació antròpica

D.5. Captacions i abocaments

E. DIAGNOSI

E.1. Estat ecològic (ECELS/QAELS)

E.2. Estat de conservació observat

Bo

E.3. Valoració

Antiga illa fluvial ara connectada amb el marge dret de l'Ebre, que destaca per una albereda i un tamarigar de notable extensió i conservació. Tanmateix, un lleure desordenat en limita el seu interès natural.

E.4. Particularitats ecològiques i biològiques

Zona de biòtop-pont entre grans zones humides

Presència d'una comunitat forestal de ribera ben estructurada i amb genotips propis de la zona

Presència d'hàbitats naturals de l'annex I de la Directiva Hàbitats

E.5. Hàbitats: Unitats de la llegenda de la cartografia CHC50

Unitat	Nom	Font de les dades
24b	Regió fluvial mitjana i baixa o dels ciprínids	CHC50
44d	Salzedes (sobretot de Salix alba) de terra baixa i de la muntanya mitjana	CHC50
44h	Alberedes (i pollancredes) amb vinca (Vinca difformis), de la terra baixa (i de la muntanya mitjana)	CHC50
44k	Omedes de terra baixa	CHC50
44o	Tamarigars, de sòls salabrosos	CHC50
83b	Fruiterars, principalment de regadiu: sobretot conreus de pomeres (Pyrus malus), de presseguers (Prunus persica), de pereres (Pyrus communis) i d'altres rosàcies	CHC50
86a	Àrees urbanes i industrials, inclosa la vegetació ruderal associada	CHC50

E.6. Hàbitats d'Interès Comunitari (* HIC prioritari)

Codi	Nom	Font de les dades
92A0	Alberedes, salzedes i altres boscos de ribera	CHIC50
92D0	Bosquines i matollars meridionals de rambles, rieres i llocs humits (Nerio-Tamaricetea)	CHIC50

F. RÈGIM DE PROTECCIÓ I GESTIÓ

F.1: Figures de protecció

F.2. Masses d'aigua

Codi	Categoria	Nom
E1110	Riu	L'Ebre entre Ascó i l'assut de Xerta

F.3. Gestió de l'espai

F.4. Gestió d'espècies

Figura de gestió	Espècie	Presència	Observacions	Font
	Saltria fluviatilis	presència		S.Fauna DMAH

G. URBANISME I RÈGIM DE PROPIETAT

H. SITUACIÓ A L'INVENTARI DE ZONES HUMIDES DE CATALUNYA I A L'INZH

Data inclusió: 01/03/2001

Codi_situació **Data inici** **Tipus mod.**

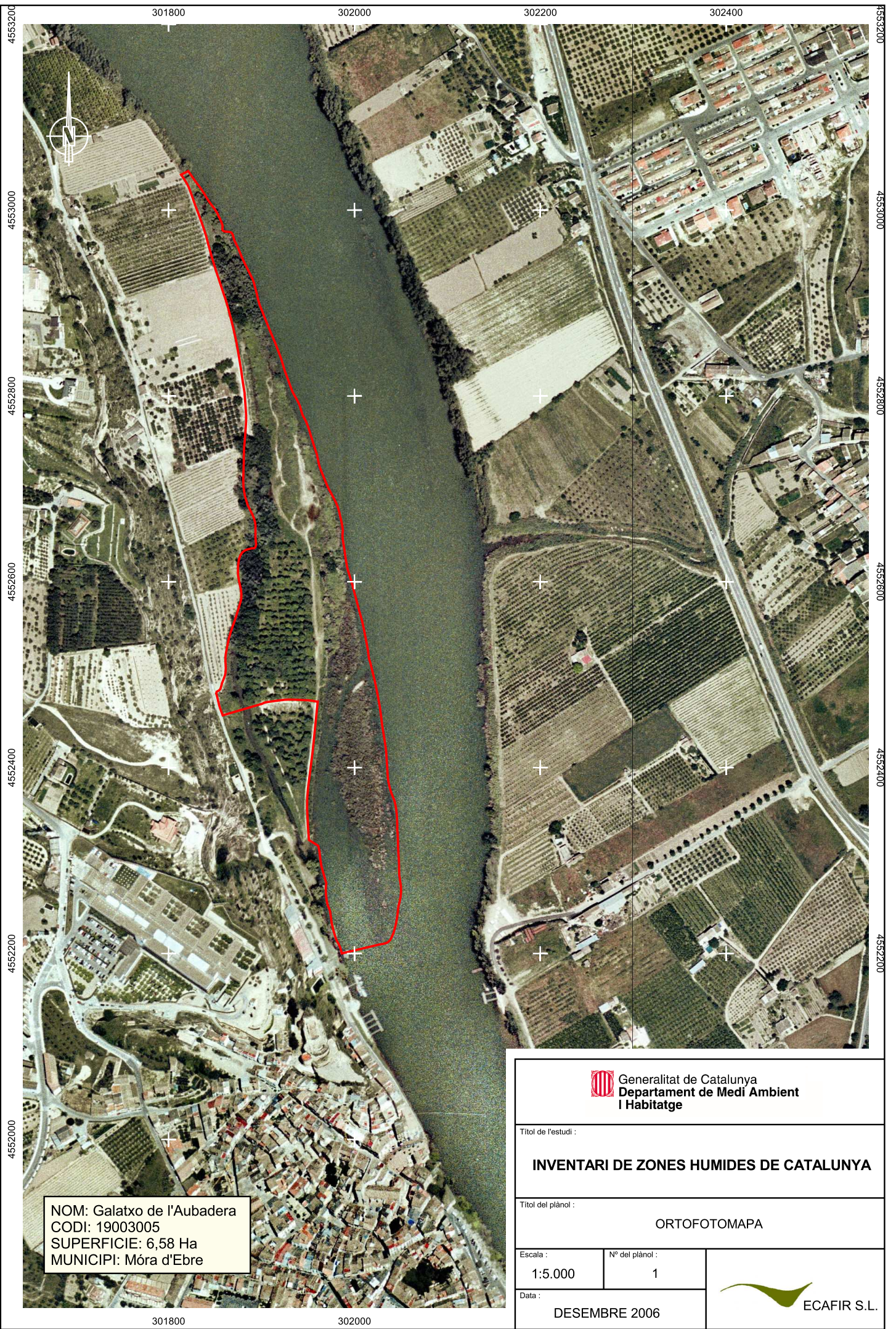
M 01/11/2006 Modificació dels límits (nova delimitació)

I 01/03/2001

INZH (codi, nom, tipus,estat):

I. ACTUACIONS I PRIORITATS

Actuació	Prioritat(1max,2,3)	Observacions
Control i/o prohibició de pas de vehicles	1	
Regulació d'usos de lleure (picnic, acampada, etc.)	1	
Regulació usos nàutics	1	prohibir atracar embarcacions a l'illa
Regulació usos pesquers	1	prohibir pesca des de les illes, evitant l'accés
Adequació d'accessos (itinerari, barreres, etc.)	2	
Instal·lació contenidors d'escombraries i/o papereres	2	
Regulació d'usos ramaders	2	
Retirada de runes i/o deixalles	2	
Senyalització com a zona humida de l'Inventari	3	



NOM: Galatxo de l'Aubadera
 CODI: 19003005
 SUPERFICIE: 6,58 Ha
 MUNICIPI: Móra d'Ebre

 Generalitat de Catalunya
 Departament de Medi Ambient
 i Habitatge

Títol de l'estudi :
INVENTARI DE ZONES HUMIDES DE CATALUNYA

Títol del plànol :
 ORTOFOTOMAPA

Escala : 1:5.000 Nº del plànol : 1

Data :
 DESEMBRE 2006

 ECAFIR S.L.