

## POP T1M - Population

	1968	1975	1982	1990	1999	2009
Population	6 130	5 427	6 213	5 754	5 480	4 903
Densité moyenne (hab/km <sup>2</sup> )	548,3	485,4	555,7	514,7	490,2	438,6

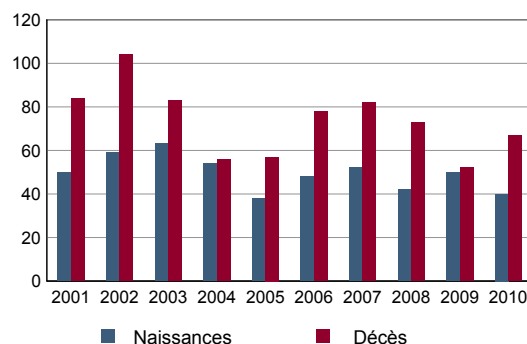
Sources : Insee, RP1968 à 1990 dénombremments - RP1999 et RP2009 exploitations principales.

## POP T2M - Indicateurs démographiques

	1968 à 1975	1975 à 1982	1982 à 1990	1990 à 1999	1999 à 2009
Variation annuelle moyenne de la population en %	-1,7	+1,9	-1,0	-0,5	-1,1
- due au solde naturel en %	+0,0	-0,1	-0,1	-0,2	-0,4
- due au solde apparent des entrées sorties en %	-1,7	+2,0	-0,8	-0,3	-0,7
Taux de natalité en ‰	14,7	12,4	11,2	11,4	10,0
Taux de mortalité en ‰	14,7	13,4	12,7	13,8	14,2

Sources : Insee, RP1968 à 1990 dénombremments - RP1999 et RP2009 exploitations principales - État civil.

## POP G1 - Naissances et décès



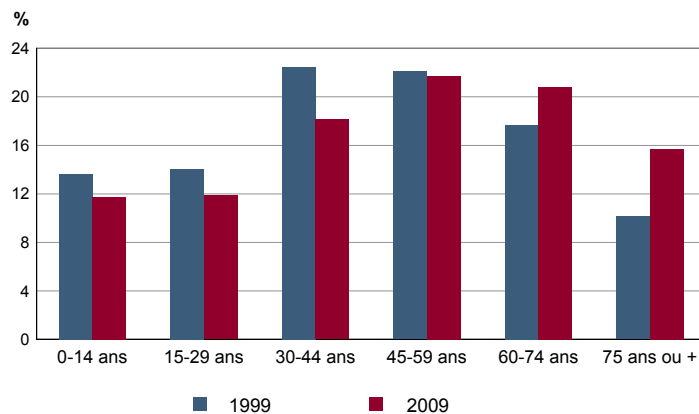
Source : Insee, État civil

## POP T3 - Population par sexe et âge en 2009

	Hommes	%	Femmes	%
<b>Ensemble</b>	<b>2 273</b>	<b>100,0</b>	<b>2 630</b>	<b>100,0</b>
0 à 14 ans	323	14,2	254	9,7
15 à 29 ans	282	12,4	300	11,4
30 à 44 ans	394	17,3	495	18,8
45 à 59 ans	518	22,8	545	20,7
60 à 74 ans	466	20,5	555	21,1
75 à 89 ans	266	11,7	438	16,6
90 ans ou plus	23	1,0	43	1,6
0 à 19 ans	421	18,5	378	14,4
20 à 64 ans	1 279	56,3	1 444	54,9
65 ans ou plus	573	25,2	809	30,7

Source : Insee, RP2009 exploitation principale.

## POP G2 - Population par grande tranche d'âge



Sources : Insee, RP1999 et RP2009 exploitations principales.

## POP T4M - Lieu de résidence 5 ans auparavant

Personne de 5 ans ou plus habitant 5 ans auparavant :	2009	%
Le même logement	Données non disponibles suite à changement de questionnaire	
Un autre logement de la même commune		
Une autre commune du même département		
Un autre département de la même région		
Une autre région de France métropolitaine		
Un DOM		
Hors de France métropolitaine ou d'un DOM		

Source : Insee, RP2009 exploitation principale.

## POP G3 - Part en 2009 des personnes qui résidaient dans un autre logement 5 ans auparavant selon l'âge

Données non disponibles suite à changement de questionnaire

## POP T5 - Population de 15 ans ou plus selon la catégorie socioprofessionnelle

	2009	%	1999	%
<b>Ensemble</b>	<b>4 311</b>	<b>100,0</b>	<b>4 758</b>	<b>100,0</b>
Agriculteurs exploitants	13	0,3	16	0,3
Artisans, commerçants, chefs d'entreprise	338	7,8	464	9,8
Cadres et professions intellectuelles supérieures	212	4,9	220	4,6
Professions intermédiaires	451	10,5	444	9,3
Employés	828	19,2	1 196	25,1
Ouvriers	313	7,3	324	6,8
Retraités	1 412	32,7	1 264	26,6
Autres personnes sans activité professionnelle	745	17,3	830	17,4

Sources : Insee, RP1999 et RP2009 exploitations complémentaires.

## POP T6 - Population de 15 ans ou plus par sexe, âge et catégorie socioprofessionnelle en 2009

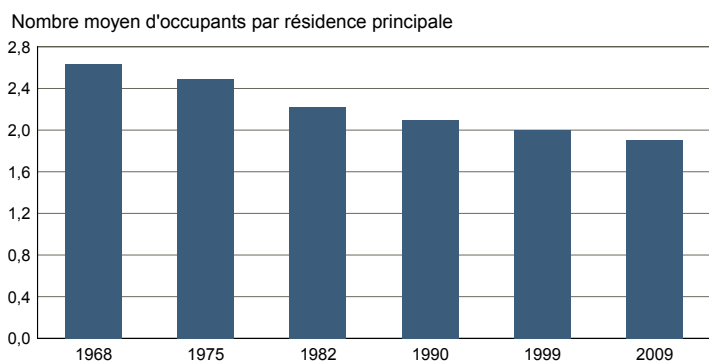
	Hommes	Femmes	Part en % de la population âgée de		
			15 à 24 ans	25 à 54 ans	55 ans ou +
<b>Ensemble</b>	<b>1 930</b>	<b>2 380</b>	<b>100,0</b>	<b>100,0</b>	<b>100,0</b>
Agriculteurs exploitants	13	0	0,0	0,5	0,2
Artisans, commerçants, chefs d'entreprise	178	160	1,1	14,6	3,1
Cadres et professions intellectuelles supérieures	112	100	3,4	7,1	3,3
Professions intermédiaires	256	195	4,5	18,6	4,4
Employés	273	555	10,1	36,1	6,0
Ouvriers	256	57	10,1	13,3	1,5
Retraités	665	746	0,0	0,0	67,6
Autres personnes sans activité professionnelle	178	568	70,8	9,9	13,9

Source : Insee, RP2009 exploitation complémentaire.

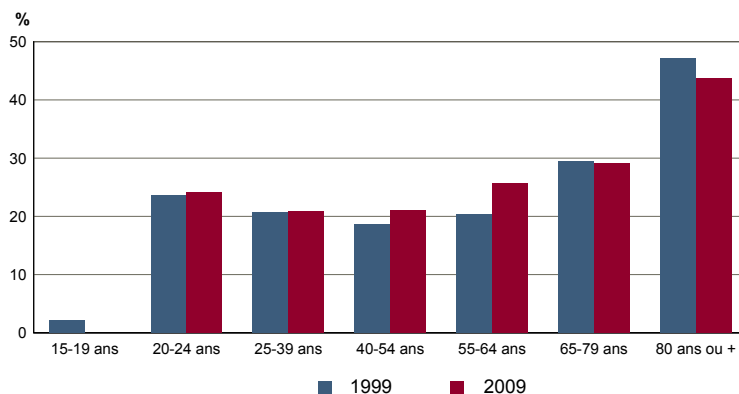
**FAM T1 - Ménages selon la structure familiale**

	Nombre de ménages				Population des ménages	
	2009	%	1999	%	2009	1999
<b>Ensemble</b>	<b>2 531</b>	<b>100,0</b>	<b>2 708</b>	<b>100,0</b>	<b>4 832</b>	<b>5 428</b>
Ménages d'une personne	1 062	41,9	1 056	39,0	1 062	1 056
- hommes seuls	403	15,9	420	15,5	403	420
- femmes seules	659	26,0	636	23,5	659	636
Autres ménages sans famille	87	3,4	92	3,4	195	184
Ménages avec famille(s)	1 383	54,6	1 560	57,6	3 575	4 188
dont la famille principale est :						
- un couple sans enfant	680	26,9	752	27,8	1 412	1 588
- un couple avec enfant(s)	420	16,6	576	21,3	1 511	2 024
- une famille monoparentale	283	11,2	232	8,6	652	576

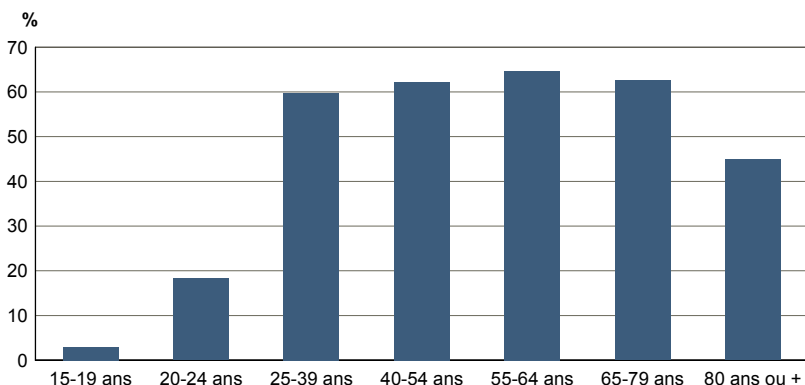
Sources : Insee, RP1999 et RP2009 exploitations complémentaires.

**FAM G1M - Évolution de la taille des ménages**


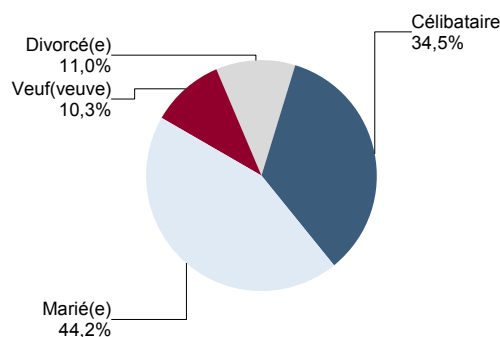
Sources : Insee, RP1968 à 1990 dénombremments - RP1999 et RP2009 exploitations principales.

**FAM G2 - Personnes de 15 ans ou plus vivant seules selon l'âge - population des ménages**


Sources : Insee, RP1999 et RP2009 exploitations principales.

**FAM G3 - Personnes de 15 ans ou plus déclarant vivre en couple selon l'âge en 2009**


Source : Insee, RP2009 exploitation principale.

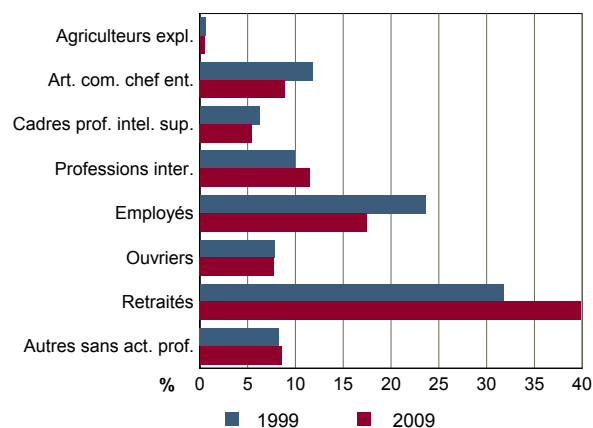
**FAM G4 - État matrimonial légal des personnes de 15 ans ou plus en 2009**


Source : Insee, RP2009 exploitation principale.

**FAM T2 - Ménages selon la catégorie socioprofessionnelle de la personne de référence en 2009**

	Ménages	%	Population des ménages	%
<b>Ensemble</b>	<b>2 531</b>	<b>100,0</b>	<b>4 832</b>	<b>100,0</b>
Agriculteurs exploitants	13	0,5	26	0,5
Artisans, commerçants, chefs d'entreprise	225	8,9	555	11,5
Cadres et professions intellectuelles sup.	138	5,5	285	5,9
Professions intermédiaires	290	11,5	667	13,8
Employés	442	17,5	871	18,0
Ouvriers	196	7,7	444	9,2
Retraités	1 010	39,9	1 677	34,7
Autres pers. sans activité professionnelle	217	8,6	308	6,4

Source : Insee, RP2009 exploitation complémentaire.

**FAM G5 - Ménages selon la catégorie socio-professionnelle de la personne de référence**


Sources : Insee, RP1999 et RP2009 exploitations complémentaires.

**FAM T3 - Composition des familles**

	2009	%	1999	%
<b>Ensemble</b>	<b>1 392</b>	<b>100,0</b>	<b>1 584</b>	<b>100,0</b>
Couples avec enfant(s)	420	30,2	584	36,9
Familles monoparentales :	291	20,9	240	15,2
hommes seuls avec enfant(s)	35	2,5	40	2,5
femmes seules avec enfant(s)	257	18,4	200	12,6
Couples sans enfant	680	48,9	760	48,0

Sources : Insee, RP1999 et RP2009 exploitations complémentaires.

**FAM T4 - Familles selon le nombre d'enfants âgés de moins de 25 ans**

	2009	%	1999	%
<b>Ensemble</b>	<b>1 392</b>	<b>100,0</b>	<b>1 584</b>	<b>100,0</b>
Aucun enfant	810	58,2	880	55,6
1 enfant	348	25,0	444	28,0
2 enfants	186	13,4	216	13,6
3 enfants	43	3,1	36	2,3
4 enfants ou plus	4	0,3	8	0,5

Sources : Insee, RP1999 et RP2009 exploitations complémentaires.

**EMP T1 - Population de 15 à 64 ans par type d'activité**

	2009	1999
<b>Ensemble</b>	<b>2 945</b>	<b>3 523</b>
Actifs en %	72,9	74,1
dont :		
actifs ayant un emploi en %	63,9	63,3
chômeurs en %	9,1	10,7
Inactifs en %	27,1	25,9
élèves, étudiants et stagiaires non rémunérés en %	6,8	5,0
retraités ou préretraités en %	9,1	8,5
autres inactifs en %	11,1	12,5

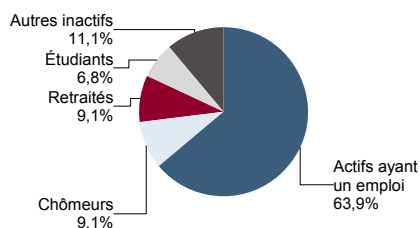
En 1999, les militaires du contingent formaient une catégorie d'actifs à part.

Sources : Insee, RP1999 et RP2009 exploitations principales.

**EMP T2 - Activité et emploi de la population de 15 à 64 ans par sexe et âge en 2009**

	Population	Actifs	Taux d'activité en %	Actifs ayant un emploi	Taux d'emploi en %
<b>Ensemble</b>	<b>2 945</b>	<b>2 148</b>	<b>72,9</b>	<b>1 881</b>	<b>63,9</b>
15 à 24 ans	394	171	43,4	120	30,5
25 à 54 ans	1 784	1 589	89,1	1 402	78,6
55 à 64 ans	766	388	50,6	359	46,8
<b>Hommes</b>	<b>1 377</b>	<b>1 078</b>	<b>78,2</b>	<b>955</b>	<b>69,3</b>
15 à 24 ans	189	98	51,8	67	35,7
25 à 54 ans	845	796	94,2	716	84,8
55 à 64 ans	344	184	53,5	171	49,7
<b>Femmes</b>	<b>1 567</b>	<b>1 070</b>	<b>68,3</b>	<b>926</b>	<b>59,1</b>
15 à 24 ans	206	74	35,8	53	25,8
25 à 54 ans	939	793	84,4	686	73,0
55 à 64 ans	422	204	48,2	187	44,4

Source : Insee, RP2009 exploitation principale.

**EMP G1 - Population de 15 à 64 ans par type d'activité en 2009**


Source : Insee, RP2009 exploitation principale.

**EMP T3 - Population active de 15 à 64 ans selon la catégorie socioprofessionnelle**

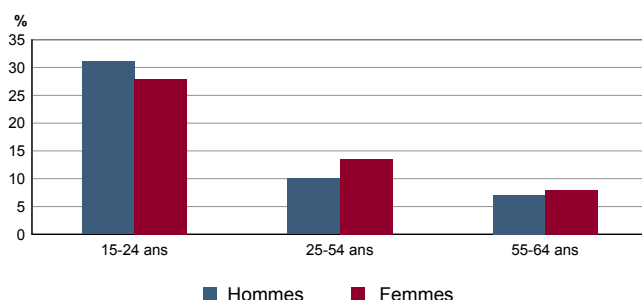
	2009	dont actifs ayant un emploi	1999	dont actifs ayant un emploi
<b>Ensemble</b>	<b>2 097</b>	<b>1 789</b>	<b>2 646</b>	<b>2 288</b>
dont :				
Agriculteurs exploitants	13	13	16	12
Artisans, commerçants, chefs d'entreprise	329	325	452	424
Cadres et professions intellectuelles sup.	190	186	216	196
Professions intermédiaires	429	364	444	380
Employés	828	680	1 184	996
Ouvriers	309	221	320	280

Sources : Insee, RP1999 et RP2009 exploitations complémentaires.

**EMP T4 - Chômage (au sens du recensement) des 15-64 ans**

	2009	1999
<b>Nombre de chômeurs</b>	<b>267</b>	<b>376</b>
Taux de chômage en %	12,4	14,4
Taux de chômage des hommes en %	11,4	12,0
Taux de chômage des femmes en %	13,5	17,1
Part des femmes parmi les chômeurs en %	53,9	56,1

Sources : Insee, RP1999 et RP2009 exploitations principales.

**EMP G2 - Taux de chômage (au sens du recensement) des 15-64 ans par sexe et âge en 2009**


Source : Insee, RP2009 exploitation principale.

**EMP T5 - Emploi et activité**

	2009	1999
Nombre d'emplois dans la zone	4 436	4 329
Actifs ayant un emploi résidant dans la zone	1 959	2 268
Indicateur de concentration d'emploi	226,5	190,9
Taux d'activité parmi les 15 ans ou plus en %	51,5	55,9

L'indicateur de concentration d'emploi est égal au nombre d'emplois dans la zone pour 100 actifs ayant un emploi résidant dans la zone.

Sources : Insee, RP1999 et RP2009 exploitations principales lieu de résidence et lieu de travail.

**EMP T6 - Emplois selon le statut professionnel**

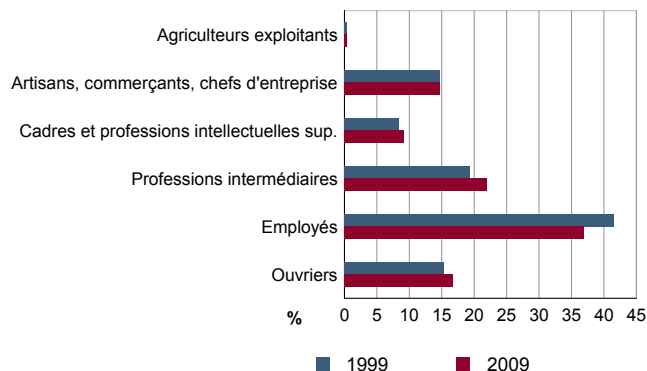
	2009	%	1999	%
<b>Ensemble</b>	<b>4 436</b>	<b>100,0</b>	<b>4 329</b>	<b>100,0</b>
Salariés	3 427	77,2	3 420	79,0
dont femmes	1 674	37,7	1 608	37,1
dont temps partiel	538	12,1	644	14,9
Non salariés	1 009	22,8	909	21,0
dont femmes	408	9,2	318	7,3
dont temps partiel	104	2,3	88	2,0

Sources : Insee, RP1999 et RP2009 exploitations principales lieu de travail.

**EMP T7 - Emplois par catégorie socioprofessionnelle en 2009**

	Nombre	%
<b>Ensemble</b>	<b>4 239</b>	<b>100,0</b>
Agriculteurs exploitants	14	0,3
Artisans, commerçants, chefs d'entreprise	622	14,7
Cadres et professions intellectuelles sup.	391	9,2
Professions intermédiaires	934	22,0
Employés	1 565	36,9
Ouvriers	713	16,8

Source : Insee, RP2009 exploitation complémentaire lieu de travail.

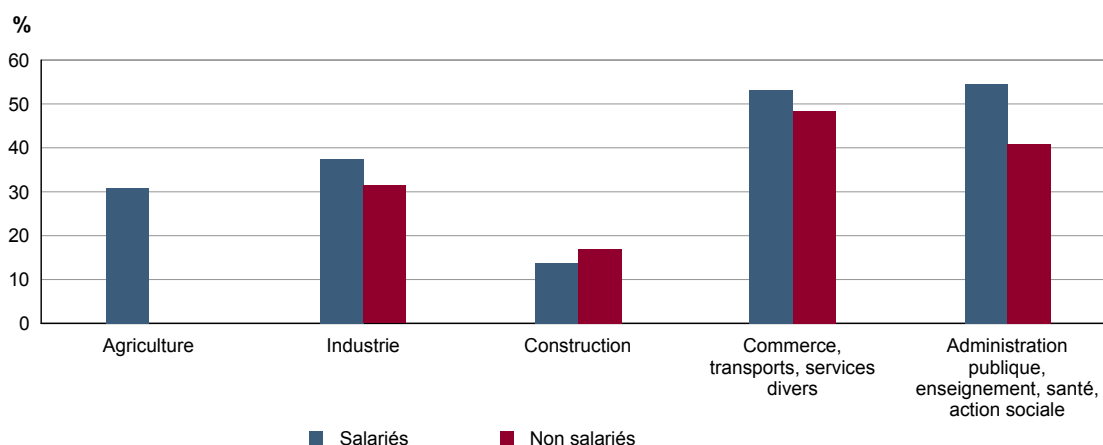
**EMP G3 - Emplois par catégorie socioprofessionnelle**


Sources : Insee, RP1999 et RP2009 exploitations complémentaires lieu de travail.

**EMP T8 - Emplois selon le secteur d'activité**

	2009				1999	
	Nombre	%	dont femmes en %	dont salariés en %	Nombre	%
<b>Ensemble</b>	<b>4 239</b>	<b>100,0</b>	<b>47,7</b>	<b>80,8</b>	<b>4 061</b>	<b>100,0</b>
Agriculture	34	0,8	24,4	74,8	80	2,0
Industrie	345	8,1	36,2	79,6	366	9,0
Construction	370	8,7	14,6	73,0	264	6,5
Commerce, transports, services divers	2 476	58,4	52,0	76,3	2 451	60,4
Administration publique, enseignement, santé, action sociale	1 014	23,9	54,0	95,2	900	22,2

Sources : Insee, RP1999 et RP2009 exploitations complémentaires lieu de travail.

**EMP G4 - Taux de féminisation des emplois par statut et secteur d'activité en 2009**


Source : Insee, RP2009 exploitation complémentaire lieu de travail.

**ACT T1 - Population de 15 ans ou plus ayant un emploi selon le statut en 2009**

	Nombre	%	dont % temps partiel	dont % femmes
<b>Ensemble</b>	<b>1 958</b>	<b>100,0</b>	<b>13,7</b>	<b>48,9</b>
Salariés	1 416	72,3	15,3	51,3
Non salariés	542	27,7	9,6	42,4

Source : Insee, RP2009 exploitation principale.

**ACT T2 - Statut et condition d'emploi des 15 ans ou plus selon le sexe en 2009**

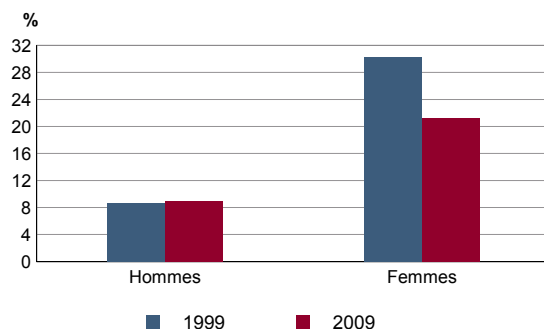
	Hommes	%	Femmes	%
<b>Ensemble</b>	<b>1 001</b>	<b>100,0</b>	<b>956</b>	<b>100,0</b>
<b>Salariés</b>	689	68,8	727	76,0
Titulaires de la fonction publique et contrats à durée indéterminée	568	56,7	629	65,8
Contrats à durée déterminée	106	10,6	77	8,0
Intérim	0	0,0	0	0,0
Emplois aidés	1	0,1	6	0,7
Apprentissage - stage	14	1,4	14	1,5
<b>Non salariés</b>	312	31,2	230	24,0
Indépendants	148	14,8	131	13,7
Employeurs	160	16,0	90	9,4
Aides familiaux	3	0,3	9	0,9

Source : Insee, RP2009 exploitation principale.

**ACT T3 - Salariés de 15 à 64 ans par sexe, âge et temps partiel en 2009**

	Hommes	dont % temps partiel	Femmes	dont % temps partiel
<b>Ensemble</b>	<b>670</b>	<b>8,1</b>	<b>717</b>	<b>21,3</b>
15 à 24 ans	53	12,2	44	12,2
25 à 54 ans	497	6,5	526	21,2
55 à 64 ans	119	12,7	146	24,4

Source : Insee, RP2009 exploitation principale.

**ACT G1 - Part des salariés de 15 ans ou plus à temps partiel par sexe**


Sources : Insee, RP1999 et RP2009 exploitations principales.

**ACT T4 - Lieu de travail des actifs de 15 ans ou plus ayant un emploi qui résident dans la zone**

	2009	%	1999	%
<b>Ensemble</b>	<b>1 958</b>	<b>100,0</b>	<b>2 268</b>	<b>100,0</b>
Travaillent :				
dans la commune de résidence	1 612	82,3	1 877	82,8
dans une commune autre que la commune de résidence	346	17,7	391	17,2
située dans le département de résidence	303	15,5	337	14,9
située dans un autre département de la région de résidence	15	0,8	21	0,9
située dans une autre région en France métropolitaine	25	1,3	20	0,9
située dans une autre région hors de France métropolitaine (Dom, Com, étranger)	2	0,1	13	0,6

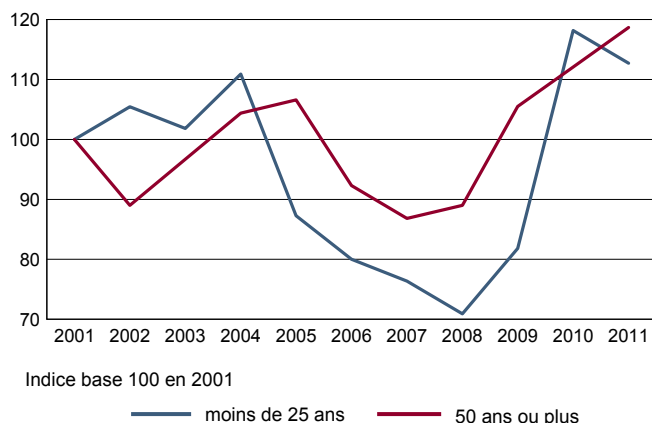
Sources : Insee, RP1999 et RP2009 exploitations principales.

**DEFM T1 - Catégories de demandeurs d'emploi inscrits en fin de mois selon le sexe et l'âge**

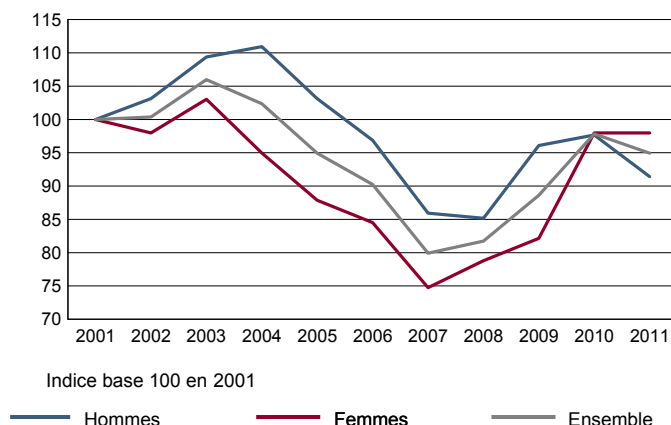
	Demandeurs de catégorie ABC				Evolution 2010-2011 en %			Demandeurs de catégorie A		
	Au 31 décembre 2011			Evolution 2010-2011 en %			Au 31 décembre 2011			
	Ensemble	%	Hommes	Femmes	Ensemble	Hommes	Femmes	Ensemble	Hommes	Femmes
<b>Ensemble</b>	<b>581</b>	<b>100,0</b>	<b>255</b>	<b>326</b>	<b>-3,6</b>	<b>-5,6</b>	<b>-2,1</b>	<b>525</b>	<b>234</b>	<b>291</b>
15 à 24 ans	65	11,2	31	34	-5,8	-11,4	0,0	62	29	33
25 à 49 ans	393	67,6	169	224	-6,2	-8,2	-4,7	355	154	201
50 ans ou plus	123	21,2	55	68	7,0	7,8	6,3	108	51	57
Chômeurs de longue durée	73	100,0	28	45	0,0	3,7	-2,2	///	///	///
15 à 24 ans	c	c	c	c	c	c	c	///	///	///
25 à 49 ans	41	56,2	17	24	7,9	21,4	0,0	///	///	///
50 ans ou plus	c	c	c	c	c	c	c	///	///	///

/// : information(s) non disponible(s) pour ce niveau géographique

Champ : demandeurs d'emploi inscrits à Pôle emploi, tenus de faire des actes positifs de recherche d'emploi.  
Source : Pôle emploi, Dares, Statistiques du marché du travail.

**DEFM G1 - Evolution des DEFM de catégorie A selon l'âge**


Champ : demandeurs d'emploi inscrits à Pôle emploi, tenus de faire des actes positifs de recherche d'emploi, sans emploi.  
Source : Pôle emploi, Dares, Statistiques du marché du travail.

**DEFM G2 - Evolution des DEFM de catégorie A selon le sexe**


Champ : demandeurs d'emploi inscrits à Pôle emploi, tenus de faire des actes positifs de recherche d'emploi, sans emploi.  
Source : Pôle emploi, Dares, Statistiques du marché du travail.

**DEFM T2 - Motif d'inscription des demandeurs d'emploi**

	Demandeurs de catégorie ABC			Evol 2010-2011 en %		Demandeurs de catégorie A		
	Au 31 décembre 2011			Evol 2010-2011 en %		Au 31 décembre 2011		
	Ensemble	%	dont femmes	Ensemble	Femmes	Ensemble	%	dont femmes
<b>Ensemble</b>	<b>581</b>	<b>100,0</b>	<b>326</b>	<b>-3,6</b>	<b>-2,1</b>	<b>525</b>	<b>100,0</b>	<b>291</b>
dont : licenciement	32	5,5	19	-28,9	-34,5	28	5,3	15
démission	8	1,4	c	-42,9	c	8	1,5	c
fin de contrat à durée limitée	444	76,4	242	2,5	2,5	403	76,8	220
première entrée	c	c	c	c	c	c	c	c

Champ : demandeurs d'emploi inscrits à Pôle emploi, tenus de faire des actes positifs de recherche d'emploi.  
Source : Pôle emploi, Dares, Statistiques du marché du travail.

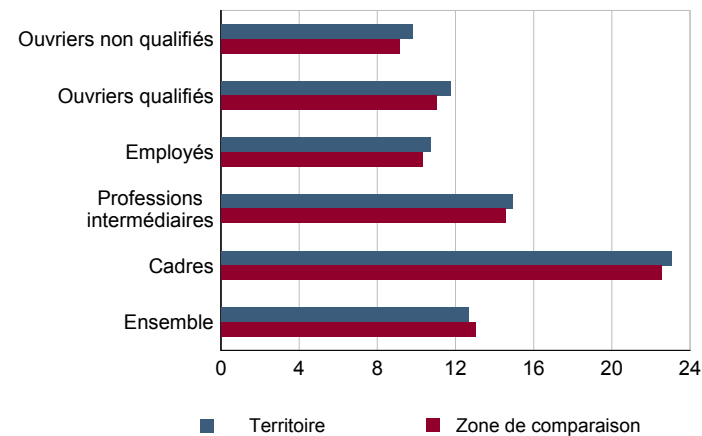


**SAL T1 - Salaire net horaire moyen (en euros) selon la catégorie socioprofessionnelle en 2010**

	Ensemble	Temps complet		Temps non complet	
		Temps complet	Temps non complet	Femmes	Hommes
<b>Ensemble</b>	<b>12,3</b>	<b>12,7</b>	<b>10,4</b>	<b>12,1</b>	<b>13,2</b>
Cadres	22,8	23,0	20,5	20,7	25,6
Professions intermédiaires	14,8	14,9	13,9	13,7	16,0
Employés	10,5	10,7	9,4	10,4	11,1
Ouvriers qualifiés	11,7	11,7	10,1	11,7	11,8
Ouvriers non qualifiés	9,6	9,8	8,7	9,3	10,0

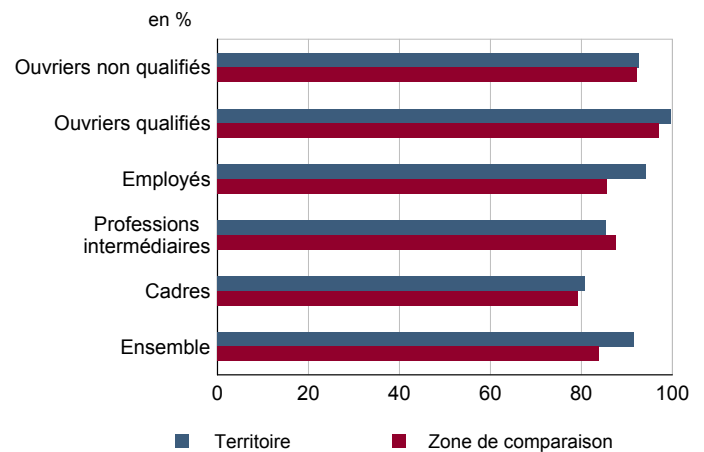
Champ : tableaux standards, poste principal non annexe.

Source : Insee, DADS - Fichier Salariés au lieu de résidence.

**SAL G1 - Salaire net horaire moyen (en euros) des salariés à temps complet selon la CS en 2010**


Champ : tableaux standards, poste principal non annexe

Source : Insee, DADS - Fichier Salariés au lieu de résidence.

**SAL G2 - Rapport du salaire net horaire moyen femmes / hommes à temps complet selon la CS en 2010**


Champ : tableaux standards, poste principal non annexe.

Source : Insee, DADS - Fichier Salariés au lieu de résidence.

**SAL T2 - Salaire net horaire moyen (en euros) selon l'âge en 2010**

	Temps complet		Temps non complet	
	Femmes	Hommes	Femmes	Hommes
18 - 25 ans	9,4	9,5	8,2	8,8
26 - 49 ans	12,1	13,1	10,1	10,4
50 ans ou plus	13,1	15,3	10,6	11,8

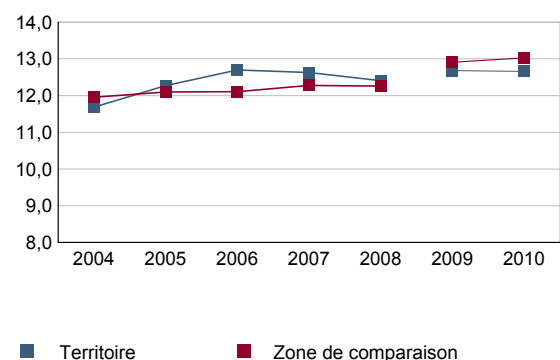
Note : les moins de 18 ans et les non déclarés sont exclus.

Champ : tableaux standards, poste principal non annexe.

Source : Insee, DADS - Fichier Salariés au lieu de résidence.

**SAL G3 - Évolution du salaire horaire moyen des salariés à temps complet**

En euros de 2010



Note : le champ a été étendu en 2009 à la fonction publique d'État.

Champ : tableaux standards, poste principal non annexe.

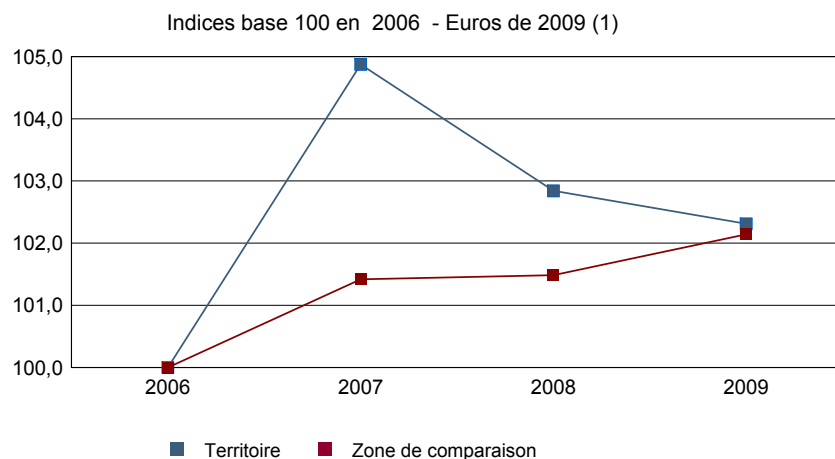
Source : Insee, DADS - Fichier Salariés au lieu de résidence.

**Impôts et revenus des foyers fiscaux**
**REV T1 - Impôts sur le revenu des foyers fiscaux**

	2009	2008(1)	2007(1)	2006(1)
<b>Ensemble des foyers fiscaux</b>	<b>3 706</b>	<b>3 821</b>	<b>3 952</b>	<b>3 968</b>
Revenu net déclaré (K Euros)	116 979	121 234	127 870	122 420
Revenu net déclaré moyen (Euros)	31 565	31 728	32 356	30 852
Impôt moyen (Euros)	3 269	3 572	4 045	3 768
<b>Foyers fiscaux imposables</b>	<b>2 225</b>	<b>2 286</b>	<b>2 409</b>	<b>2 374</b>
Proportion en %	60,0	59,8	61,0	59,8
Revenu net déclaré (K Euros)	101 590	106 812	113 634	106 394
Revenu net déclaré moyen (Euros)	45 658	46 724	47 170	44 816
<b>Foyers fiscaux non imposables</b>	<b>1 481</b>	<b>1 535</b>	<b>1 543</b>	<b>1 594</b>
Proportion en %	40,0	40,2	39,0	40,2
Revenu net déclaré (en K Euros)	15 389	14 422	14 237	16 026
Revenu net déclaré moyen (Euros)	10 391	9 396	9 227	10 054

(1) : les valeurs des années antérieures à 2009 sont exprimées en euros constants de 2009.

Source : DGFIP, Impôt sur le revenu des personnes physiques.

**REV G1 - Évolution du revenu net déclaré moyen - Ensemble des foyers fiscaux**


(1) : les valeurs des années antérieures à 2009 sont exprimées en euros constants de 2009.

Source : DGFIP, Impôt sur le revenu des personnes physiques.

**Revenus fiscaux des ménages**
**REV T2 - Ménages fiscaux**

	2010
Nombre de ménages fiscaux	2 761
Nombre de personnes dans les ménages fiscaux	5 394,5
Part des ménages fiscaux imposés en %	64,7

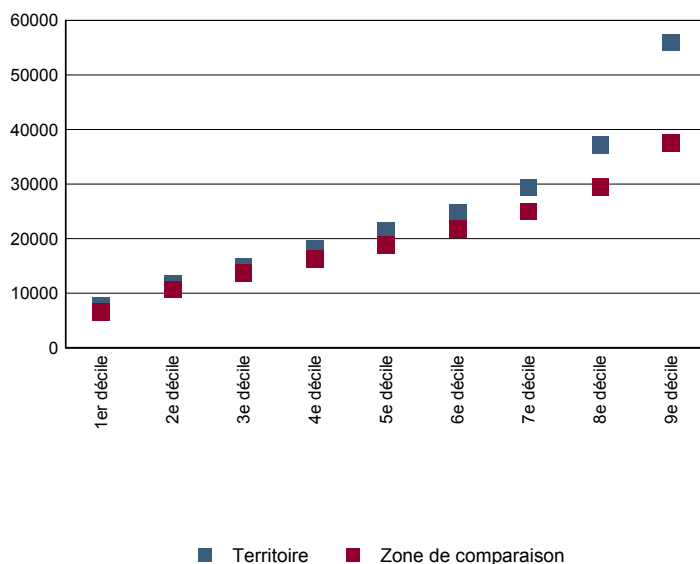
Source : Insee, Revenus fiscaux localisés des ménages.

**REV T3 - Ménages : distribution des revenus déclarés en euros par unité de consommation**

	2010
<b>Médiane</b>	21 423
Rapport interdécile (sans unité) (1)	7,3
Limite du 1er quartile	13 444
Limite du 2e quartile (médiane)	21 423
Limite du 3e quartile	32 275
Limite du 1er décile	7 649
Limite du 2e décile	11 702
Limite du 3e décile	14 875
Limite du 4e décile	18 125
Limite du 5e décile (médiane)	21 423
Limite du 6e décile	24 796
Limite du 7e décile	29 298
Limite du 8e décile	37 176
Limite du 9e décile	55 877

(1) : le rapport interdécile (9e décile/1er décile) établit le rapport entre les revenus les plus élevés et les revenus les plus faibles, en ôtant de chaque côté les 10% de personnes aux revenus par unité de consommation les plus extrêmes.

Source : Insee, Revenus fiscaux localisés des ménages.

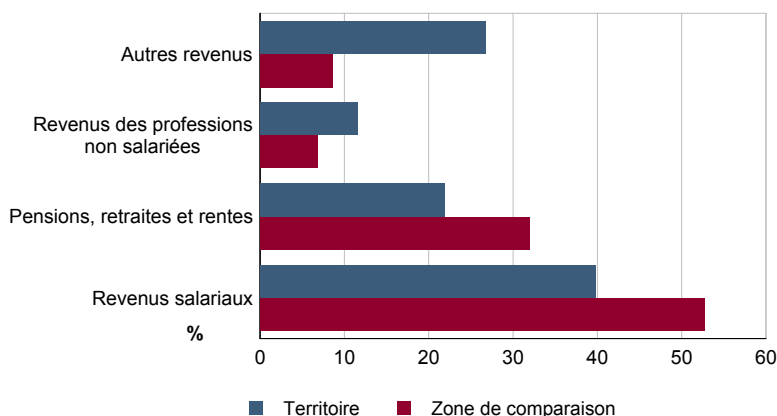
**REV G2 - Ménages : distribution des revenus déclarés en euros par unité de consommation en 2010**


Source : Insee, Revenus fiscaux localisés des ménages.

**REV T4 - Ménages : structure des revenus déclarés**

	2010
	Part en %
Revenus salariaux	39,8
Pensions, retraites et rentes	21,9
Revenus des professions non salariées	11,6
Autres revenus	26,7

Source : Insee, Revenus fiscaux localisés des ménages.

**REV G3 - Ménages : structure des revenus déclarés en 2010**


Source : Insee, Revenus fiscaux localisés des ménages.

## LOG T1M - Évolution du nombre de logements par catégorie

	1968	1975	1982	1990	1999	2009
<b>Ensemble</b>	<b>3 507</b>	<b>3 782</b>	<b>5 601</b>	<b>5 951</b>	<b>5 900</b>	<b>6 562</b>
Résidences principales	2 261	2 128	2 750	2 704	2 693	2 531
Résidences secondaires et logements occasionnels	997	1 229	2 256	2 566	2 911	3 871
Logements vacants	249	425	595	681	296	160

Sources : Insee, RP1968 à 1990 dénombrements - RP1999 et RP2009 exploitations principales.

## LOG T2 - Catégories et types de logements

	2009	%	1999	%
<b>Ensemble</b>	<b>6 562</b>	<b>100,0</b>	<b>5 900</b>	<b>100,0</b>
Résidences principales	2 531	38,6	2 693	45,6
Résidences secondaires et logements occasionnels	3 871	59,0	2 911	49,3
Logements vacants	160	2,4	296	5,0
Maisons	2 285	34,8	2 184	37,0
Appartements	4 193	63,9	3 560	60,3

Sources : Insee, RP1999 et RP2009 exploitations principales.

## LOG T3 - Résidences principales selon le nombre de pièces

	2009	%	1999	%
<b>Ensemble</b>	<b>2 531</b>	<b>100,0</b>	<b>2 693</b>	<b>100,0</b>
1 pièce	275	10,9	331	12,3
2 pièces	479	18,9	574	21,3
3 pièces	735	29,1	828	30,7
4 pièces	570	22,5	549	20,4
5 pièces ou plus	472	18,7	411	15,3

Sources : Insee, RP1999 et RP2009 exploitations principales.

## LOG T4 - Nombre moyen de pièces des résidences principales

	2009	1999
Nombre moyen de pièces par résidence principale	3,4	3,2
- maison	4,5	3,8
- appartement	2,8	2,7

Sources : Insee, RP1999 et RP2009 exploitations principales.

## LOG T5 - Résidences principales en 2009 selon la période d'achèvement

	Nombre	%
<b>Résidences principales construites avant 2007</b>		
Avant 1949	Données non disponibles suite à changement de questionnaire	
De 1949 à 1974		
De 1975 à 1989		
De 1990 à 2006		

Source : Insee, RP2009 exploitation principale.

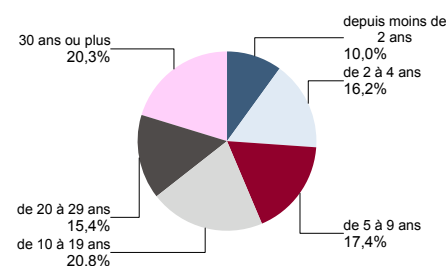
## LOG G1 - Résidences principales en 2009 selon le type de logement et la période d'achèvement

Données non disponibles suite à changement de questionnaire

**LOG T6 - Ancienneté d'emménagement dans la résidence principale en 2009**
**LOG G2 - Ancienneté d'emménagement des ménages en 2009**

	Nombre de ménages	Part des ménages en %	Population des ménages	Nombre moyen de pièces par	
				logement	personne
<b>Ensemble</b>	<b>2 531</b>	<b>100,0</b>	<b>4 831</b>	<b>3,4</b>	<b>1,8</b>
Depuis moins de 2 ans	252	10,0	464	2,8	1,5
De 2 à 4 ans	410	16,2	764	2,9	1,5
De 5 à 9 ans	440	17,4	937	3,3	1,6
10 ans ou plus	1 429	56,4	2 666	3,6	1,9

Source : Insee, RP2009 exploitation principale.



Source : Insee, RP2009 exploitation principale.

**LOG T7 - Résidences principales selon le statut d'occupation**

	2009		Ancienneté moyenne d'emménagement en année(s)	1999	
	Nombre	%		Nombre	%
<b>Ensemble</b>	<b>2 531</b>	<b>100,0</b>	<b>4 831</b>	<b>17</b>	<b>2 693</b>
Propriétaire	1 241	49,0	2 360	24	1 195
Locataire	997	39,4	1 863	11	1 125
dont d'un logement HLM loué vide	77	3,0	173	12	78
Logé gratuitement	292	11,6	608	11	373

Sources : Insee, RP1999 et RP2009 exploitations principales.

**LOG T8M - Confort des résidences principales**

	2009	%	1999	%
<b>Ensemble</b>	<b>2 531</b>	<b>100,0</b>	<b>2 693</b>	<b>100,0</b>
Salle de bain avec baignoire ou douche	2 462	97,3	2 620	97,3
Chauffage central collectif	242	9,5	273	10,1
Chauffage central individuel	324	12,8	326	12,1
Chauffage individuel "tout électrique"	1 712	67,6	1 574	58,4

Sources : Insee, RP1999 et RP2009 exploitations principales.

**LOG T9 - Équipement automobile des ménages**

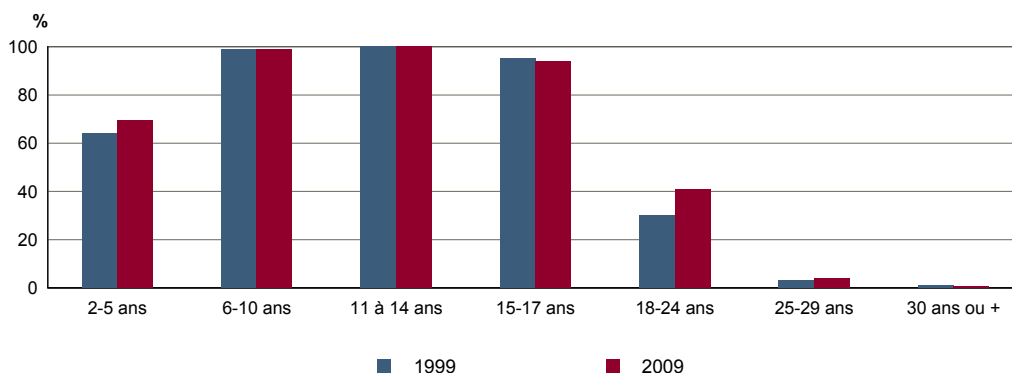
	2009	%	1999	%
<b>Ensemble</b>	<b>2 531</b>	<b>100,0</b>	<b>2 693</b>	<b>100,0</b>
Au moins un emplacement réservé au stationnement	1 731	68,4	1 566	58,2
Au moins une voiture	2 004	79,2	2 063	76,6
- 1 voiture	1 448	57,2	1 541	57,2
- 2 voitures ou plus	556	22,0	522	19,4

Sources : Insee, RP1999 et RP2009 exploitations principales.

**FOR T1 - Scolarisation selon l'âge et le sexe en 2009**

	Ensemble	Population scolarisée	Part de la population scolarisée en %		
			Ensemble	Hommes	Femmes
2 à 5 ans	135	94	69,6	69,2	70,0
6 à 10 ans	199	197	98,9	99,0	98,8
11 à 14 ans	186	186	100,0	100,0	100,0
15 à 17 ans	140	131	93,8	90,6	96,1
18 à 24 ans	255	104	40,9	36,4	45,6
25 à 29 ans	187	8	4,0	2,3	5,7
30 ans ou plus	3 744	17	0,5	0,3	0,6

Source : Insee, RP2009 exploitation principale.

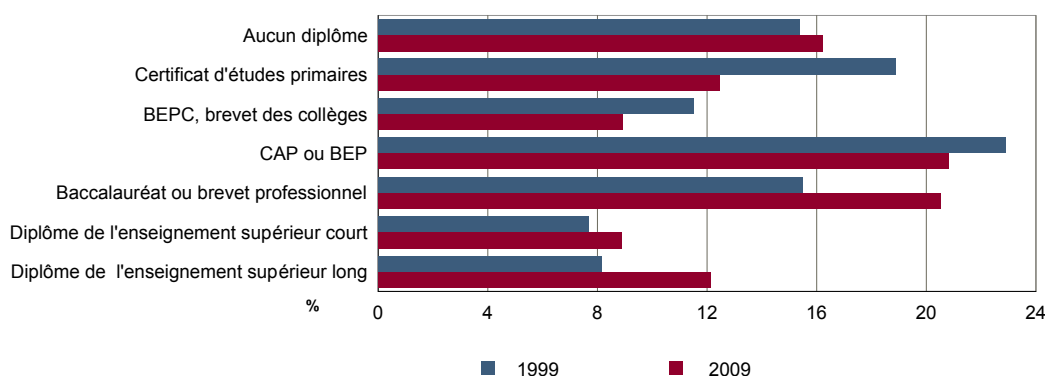
**FOR G1 - Taux de scolarisation selon l'âge**


Sources : Insee, RP1999 et RP2009 exploitations principales.

**FOR T2 - Diplôme le plus élevé de la population non scolarisée de 15 ans ou plus selon le sexe en 2009**

	Ensemble	Hommes	Femmes
<b>Population non scolarisée de 15 ans ou plus</b>	<b>4 066</b>	<b>1 843</b>	<b>2 223</b>
Part des titulaires en % :			
- d'aucun diplôme	16,2	17,4	15,2
- du certificat d'études primaires	12,4	10,8	13,8
- du BEPC, brevet des collèges	8,9	8,1	9,6
- d'un CAP ou d'un BEP	20,8	23,7	18,5
- d'un baccalauréat ou d'un brevet professionnel	20,5	19,0	21,8
- d'un diplôme de l'enseignement supérieur court	8,9	8,1	9,6
- d'un diplôme de l'enseignement supérieur long	12,1	12,9	11,5

Source : Insee, RP2009 exploitation principale.

**FOR G2 - Diplôme le plus élevé de la population non scolarisée de 15 ans ou plus**


Sources : Insee, RP1999 et RP2009 exploitations principales.

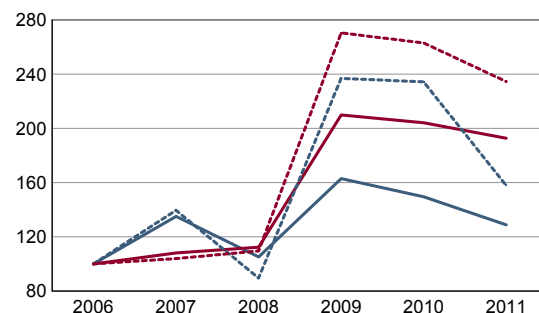
RP : Recensement de la population

**DEN T1 - Créations d'entreprises par secteur d'activité en 2011**

	Ensemble	%	Taux de création
<b>Ensemble</b>	<b>125</b>	<b>100,0</b>	<b>9,4</b>
Industrie	5	4,0	9,3
Construction	6	4,8	7,1
Commerce, transports, services divers	109	87,2	9,7
dont commerce et réparation auto.	35	28,0	9,5
Administration publique, enseignement, santé, action sociale	5	4,0	7,4

Champ : activités marchandes hors agriculture.

Source : Insee, REE (Sirène).

**DEN G1 - Évolution des créations d'entreprises**


indice base 100 en 2006

— Territoire : ensemble  
- - - Territoire : entreprises individuelles  
— Zone de comparaison : ensemble  
- - - Zone de comparaison : entreprises individuelles

Note de lecture : application du régime de l'auto-entrepreneur à partir du 1er janvier 2009.

Champ : activités marchandes hors agriculture.

Source : Insee, REE (Sirène).

**DEN T2 - Créations d'entreprises individuelles par secteur d'activité en 2011**

	Entreprises individuelles créées	dont auto-entrepreneurs	Part en % dans l'ensemble des créations	
			des entreprises individuelles	des auto-entrepreneurs
<b>Ensemble</b>	<b>60</b>	<b>38</b>	<b>48,0</b>	<b>30,4</b>
Industrie	3	c	60,0	c
Construction	3	c	50,0	c
Commerce, transports, services divers	49	31	45,0	28,4
dont commerce, réparation auto.	16	9	45,7	25,7
Administration publique, enseignement, santé, action sociale	5	3	100,0	60,0

Champ : activités marchandes hors agriculture.

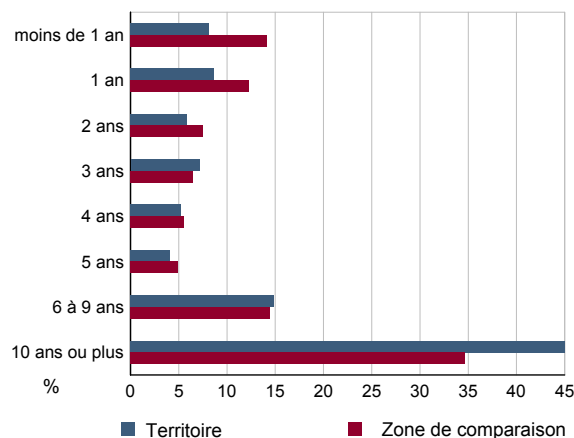
Source : Insee, REE (Sirène).

**DEN T3 - Nombre d'entreprises par secteur d'activité au 1er janvier 2011**

	Nombre	%
<b>Ensemble</b>	<b>1 329</b>	<b>100,0</b>
Industrie	54	4,1
Construction	85	6,4
Commerce, transports, services divers	1 122	84,4
dont commerce et réparation auto.	369	27,8
Administration publique, enseignement, santé, action sociale	68	5,1

Champ : activités marchandes hors agriculture.

Source : Insee, REE (Sirène).

**DEN G2 - Âge des entreprises au 1er janvier 2011**


Champ : activités marchandes hors agriculture.

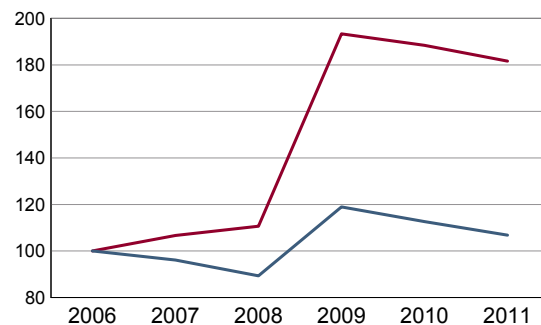
Source : Insee, REE (Sirène).

**DEN T4 - Créations d'établissements par secteur d'activité en 2011**

	Ensemble	%	Taux de création
<b>Ensemble</b>	<b>220</b>	<b>100,0</b>	<b>12,4</b>
Industrie	9	4,1	12,5
Construction	7	3,2	7,5
Commerce, transports, services divers	194	88,2	12,6
dont commerce et réparation auto.	101	45,9	16,3
Administration publique, enseignement, santé, action sociale	10	4,5	13,7

Champ : activités marchandes hors agriculture.

Source : Insee, REE (Sirène)

**DEN G3 - Évolution des créations d'établissements**


indice base 100 en 2006

— Territoire  
— Zone de comparaison

Note de lecture : application du régime de l'auto-entrepreneur à partir du 1er janvier 2009.

Champ : activités marchandes hors agriculture.

Source : Insee, REE (Sirène).

**DEN T5 - Nombre d'établissements par secteur d'activité au 1er janvier 2011**

	Nombre	%
<b>Ensemble</b>	<b>1 780</b>	<b>100,0</b>
Industrie	72	4,0
Construction	93	5,2
Commerce, transports, services divers	1 542	86,6
dont commerce et réparation auto.	619	34,8
Administration publique, enseignement, santé, action sociale	73	4,1

Champ : activités marchandes hors agriculture.

Source : Insee, REE (Sirène).



**CEN T1 - Établissements actifs par secteur d'activité au 31 décembre 2010**

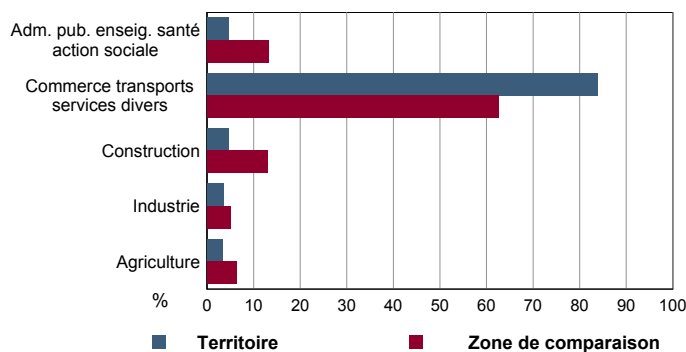
	Total	%	0 salarié	1 à 9 salarié(s)	10 à 19 salariés	20 à 49 salariés	50 salariés ou plus
<b>Ensemble</b>	<b>2 149</b>	<b>100,0</b>	<b>1 446</b>	<b>650</b>	<b>33</b>	<b>17</b>	<b>3</b>
Agriculture, sylviculture et pêche	73	3,4	71	2	0	0	0
Industrie	77	3,6	54	17	4	1	1
Construction	99	4,6	60	34	2	3	0
Commerce, transports et services divers	1 801	83,8	1 193	578	21	8	1
dont commerce, réparation auto	664	30,9	412	247	4	1	0
Administration publique, enseignement, santé, action sociale	99	4,6	68	19	6	5	1

Champ : ensemble des activités.  
Source : Insee, CLAP.

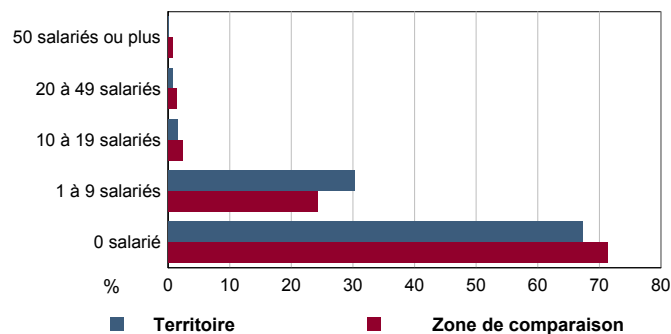
**CEN T2 - Postes salariés par secteur d'activité au 31 décembre 2010**

	Total	%	1 à 9 salarié(s)	10 à 19 salariés	20 à 49 salariés	50 à 99 salariés	100 salariés ou plus
<b>Ensemble</b>	<b>3 218</b>	<b>100,0</b>	<b>1 666</b>	<b>434</b>	<b>488</b>	<b>67</b>	<b>563</b>
Agriculture, sylviculture et pêche	2	0,1	2	0	0	0	0
Industrie	336	10,4	65	55	25	0	191
Construction	225	7,0	108	24	93	0	0
Commerce, transports et services divers	2 000	62,2	1 461	274	198	67	0
dont commerce, réparation auto	693	21,5	605	50	38	0	0
Administration publique, enseignement, santé, action sociale	655	20,4	30	81	172	0	372

Champ : ensemble des activités.  
Source : Insee, CLAP.

**CEN G1 - Répartition des établissements actifs par secteur d'activité au 31 décembre 2010**


Champ : ensemble des activités.  
Source : Insee, CLAP.

**CEN G2 - Répartition des établissements actifs par tranche d'effectif salarié au 31 décembre 2010**


Champ : ensemble des activités.  
Source : Insee, CLAP.

**CEN T3 - Établissements selon les sphères de l'économie au 31 décembre 2010**

	Nombre	%	Postes salariés	%
<b>Ensemble</b>	<b>2 149</b>	<b>100,0</b>	<b>3 218</b>	<b>100,0</b>
Sphère non présenteielle	688	32,0	643	20,0
dont domaine public	1	0,1	7	1,1
Sphère présenteielle	1 461	68,0	2 575	80,0
dont domaine public	20	1,4	584	22,7

Champ : ensemble des activités.  
Source : Insee, CLAP.

**CEN T4 - Entreprises (sièges sociaux actifs) par secteur d'activité au 31 décembre 2010**

	Nombre	%
<b>Ensemble</b>	<b>1 615</b>	<b>100,0</b>
Agriculture, sylviculture et pêche	71	4,4
Industrie	58	3,6
Construction	93	5,8
Commerce, transports et service divers	1 307	80,9
dont commerce, réparation auto	398	24,6
Adm. pub., enseignement, santé, action sociale	86	5,3

Champ : ensemble des activités.  
Source : Insee, CLAP.

**TOU T1 - Nombre et capacité des hôtels selon le nombre d'étoiles**

**TOU G1 - Évolution 2008 - 2012 des chambres d'hôtels et d'emplacements de camping(1) selon le nombre d'étoiles**

	au 01/01/2012		au 01/01/2008	
	Hôtels	Chambres	Hôtels	Chambres
<b>Ensemble</b>	<b>25</b>	<b>806</b>	<b>26</b>	<b>806</b>
0 étoile	0	0	0	0
1 étoile	0	0	0	0
2 étoiles	4	67	4	67
3 étoiles	9	206	12	291
4 étoiles ou plus	12	533	10	448

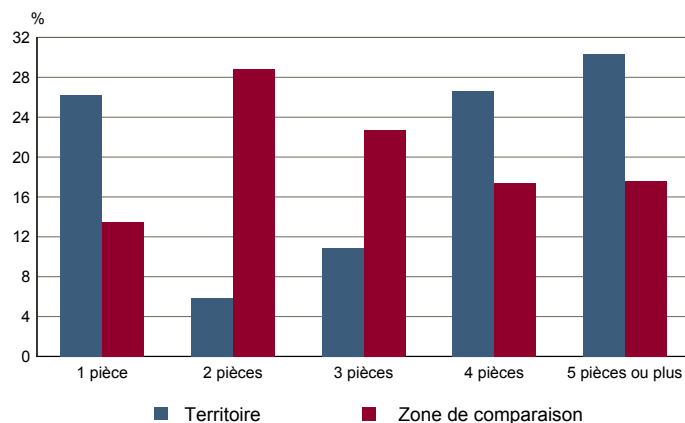
Graphique non éditable  
données à zéro  
ou  
évolution nulle

Source : Insee, Direction du tourisme - hébergements touristiques.

**TOU T2 - Nombre et capacité des campings selon le nombre d'étoiles**

**TOU G2 - Répartition en 2009 des résidences secondaires selon le nombre de pièces**

	au 01/01/2012		au 01/01/2008	
	Terrains	Emplacements	Terrains	Emplacements
<b>Ensemble</b>	<b>0</b>	<b>0</b>	<b>0</b>	<b>0</b>
1 étoile	0	0	0	0
2 étoiles	0	0	0	0
3 étoiles	0	0	0	0
4 étoiles	0	0	0	0



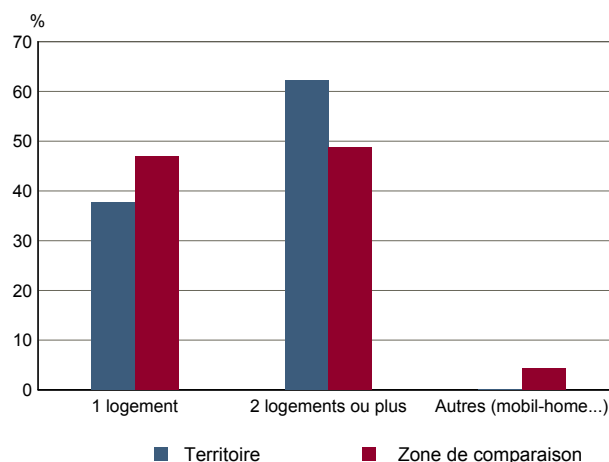
Source : Insee, Direction du tourisme - hébergements touristiques.

Source : Insee, RP2009 exploitation principale.

**TOU T3 - Résidences secondaires en 2009 selon la période d'achèvement**

**TOU G3 - Répartition en 2009 des résidences secondaires selon le nombre de logements**

	Nombre	%
<b>Ensemble des logements</b>	<b>6 562</b>	<b>100,0</b>
dont résidences secondaires	3 752	57,2
Résidences secondaires construites avant 2007		
Avant 1949	Données non disponibles suite à changement de questionnaire	
De 1949 à 1974		
De 1975 à 1989		
De 1990 à 2006		



Source : Insee, RP2009 exploitation principale.

Source : Insee, RP2009 exploitation principale.