

KORALLE

atlanta





Soll die Familie Leidtragende sein, wenn Vati unter die Skipper geht? Nicht, wenn Ihr Schiff KORALLE heißt! An einem Boot kann die ganze Familie Spaß und Freude haben. Ihre KORALLE ist genau darauf ausgerichtet, sie läßt sich durch das gut ausgedachte Zubehör in jeder Richtung auslegen, vom gemütlichen Familiendampfer bis zur rassigen Rennjolle — und Platz ist für die ganze Familie im Boot.

In der Bay von San Francisco ist die KORALLE ebenso zu Hause wie auf vielen Binnenseen und Küstenrevieren der Welt. Tausende haben sich für die KORALLE entschieden. Wir meinen, das ist die beste Reklame.

Koralle, das ist heute nicht nur eine Bezeichnung für einen Bootstyp, KORALLE ist heute ein Begriff für eine moderne Segeljolle mit einem ungewöhnlichen Werdegang. Die Wünsche und Anregungen von Tausenden von Seglern wurden bei den laufenden Entwicklungen und Verbesserungen berücksichtigt, so daß die KORALLE einen Entwicklungsstand aufweist, der niemals bei zehn oder hundert Booten umfassenden Serien, und auch noch nicht bei tausend Booten erreicht werden kann. Eine der größten und modernsten Werften hat alles darangesetzt, einen einzigen Typ, die KORALLE, zu einem Stand zu entwickeln, der von allen Fachleuten in der Welt als Spitze anerkannt ist und beispielhaft für den gesamten Bootsbau wurde.

Niemand hat etwas zu verschenken, wir nicht und andere nicht. Was Sie als Gegenwert für Ihr Geld beim Bootskauf bekommen, ist einfach eine Frage, wie modern die Fertigung eines Bootes ist.

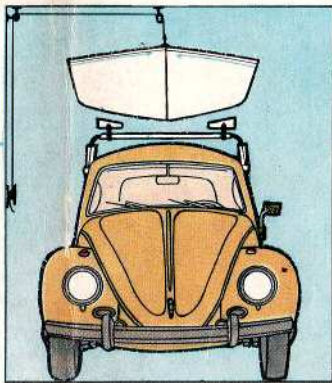
Unsere Serienfertigung — oft als eine der modernsten der Welt bezeichnet — ermöglicht es, einwandfreie Verarbeitung



Tragbar

war bei uns schon immer ein ernst gemeintes Wort, denn tragbar bedeutet auch handlich. Eine echte Leichtbaujolle kann man nur mit großem Aufwand auch gleichzeitig stabil und gut bauen. Das haben wir getan. Die Schale wiegt 58 kg, aber nicht nur auf dem Papier, sondern auch auf der Waage.

Ein Mann und das braucht kein Herkules zu sein, kann die Schale tragen, zwei Mann bringen das voll aufgetakelte Boot leicht zu Wasser. Ganz bequem geht es natürlich mit unserem Bootswagen.



In der Garage unter dem Dach aufgehängt lagert Ihre KORALLE, braucht keine Liegegebühren und läßt sich eventuell durch eine einfache Rollenordnung ganz einfach vom Bootsdachträger hochziehen. Auch seitlich hochkant neben das Auto gestellt, beansprucht eine KORALLE nur wenig Platz.

Auf dem Wasser unter weißen Segeln erleben Sie herrliche Stunden mit Ihrer KORALLE. Schon am Strand, am Steg, beim Auf- und Abbau der Segel Ihres schmucken Bootes erleben Sie stunde lang den Reiz der Atmosphäre, die der Wassersport

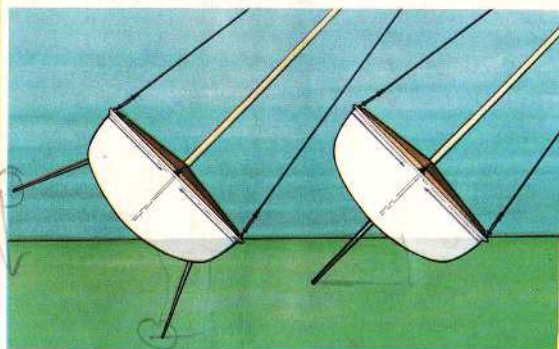


Rundspant, ohne Zweifel die vorteilhafteste Bootsform, die Form der Zukunft. Mehr Festigkeit bei gleichem Gewicht, ruhigerer Lauf, weniger Widerstand und sicherere Wasserlage sind die markantesten Vorteile. Die Segeleigenschaften, von denen Tausende von KORALLE-Seglern schwärmen, sind mitbegründet in dem hervorragenden Riß der KORALLE.

Lautlos gleitet das Boot dahin, geht so hoch an den Wind, daß kaum ein anderer mithalten kann. Durch exakte Tests wurde festgestellt, daß die KORALLE bis zu 60° am Wind kaum an Zielgeschwindigkeit nach Luv verliert.

Und hochbordig ist die KORALLE, so hochbordig wie eine Jolle sein soll. In der geräumigen Plicht kann man sich sicher und geborgen fühlen.





KIMMSCHWERTER, ein Wort, geprägt von atlanta-BOOTSBAU. Heute von Fachleuten als **die** Lösung des Schwertproblems anerkannt.

Die Überlegenheit der Kimmschwerter gegenüber einem Mittelschwert zeigt die Zeichnung beider Schwertarten in gleicher Schräglage.

Da bei einem Schwert immer nur die zur Abtrift projizierte Fläche wirksam ist, sieht man, daß das Kimmschwertboot klar im Vorteil ist, die wirksame Schwertfläche ist wesentlich größer. Weniger Abtrift, größere Sicherheit gegen Kentern und exakte Führung auch noch bei extremen Schräglagen.



Wir verwenden den Glasfaser-Kunststoff dort, wo er hingehört, bei der Schale und zwar Prepreg, eine Kunststoffart, die jeder anderen Glasfaser-Kunststoffart überlegen ist.

Gibt es etwas Schöneres, Eleganteres, als ein Deck aus edlem Holz-furnier? Ein Boot soll doch auch schön und nicht nur praktisch sein,

Mehr Pflege, werden Sie sagen. Irrtum, bei einem Boot wie der KORALLE ist das Mahagoniholz so verleimt, verarbeitet und versiegelt, daß es pflege-arm wie ein Kunststoffboot ist.

Ein Ganzfiberglasboot, — das könnten wir auch bauen, sogar viel einfacher in unserer Großserie. Aber wir können noch mehr, wir können ein Qualitäts-Holz-



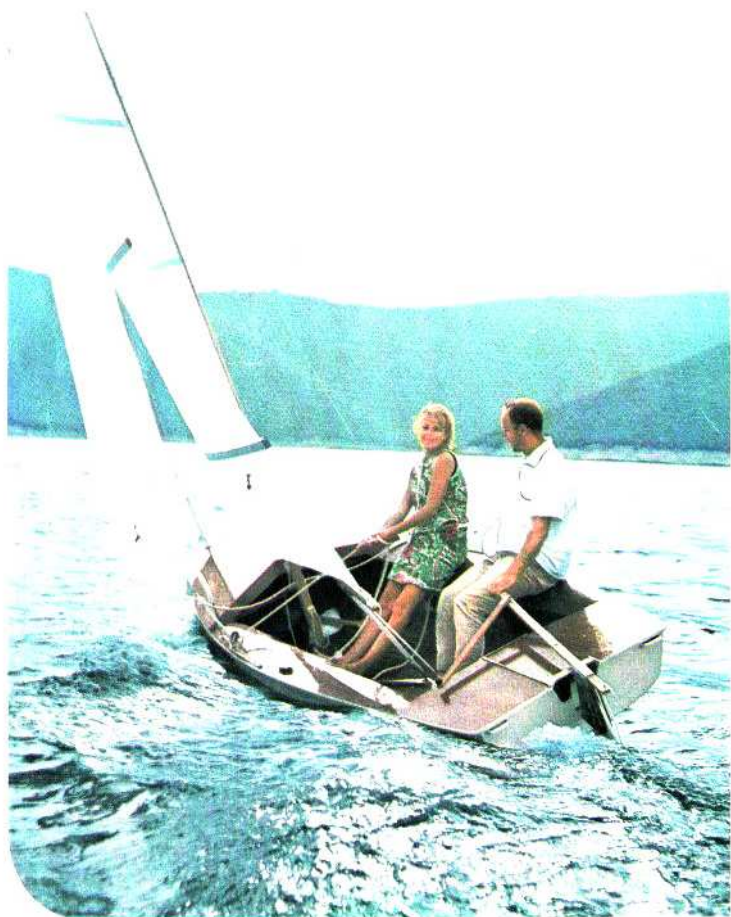
Mit ein paar Handgriffen wird ein prächtiges Ruderboot aus der KORALLE. Segel abbauen, die verstellbare Sitzbank eingesetzt, Ruderdoilen mit unverlierbaren Gabeln ein-



Ein Spinnaker, eine besonders reizvolle Zusatzausrüstung für die KORALLE — und Spinnaker-Segeln ist gar nicht so schwer. Die dazugehörigen Beschlüge sind praktisch, handlich und stehen denen der modern-



Eine ungewöhnliche Jolle, so lautet das Urteil vieler erfahrener Segler. In Testberichten werden immer wieder die Leistungen der KORALLE herausgestellt. Kurz gesagt, eine Jolle mit einem Konstruktions- und Ausrüstungsstand, wie sonst nur die ganz teuren. Wir brauchen nicht aufzuzählen, was alles seewasserfest an der KORALLE ist, weil einfach alles seewasserfest ist, die Normalausstattung genau wie das Sonderzubehör, wozu auch der abnehmbare Reitbalken gehört.



Zwei Besegelungen, 8,5 qm und 10 qm, gibt es zur KORALLE. Dabei ist nur die Segelgröße unterschiedlich, der Mast, der Baum und alles andere bleibt völlig gleich. Mit 8,5 qm läuft die KORALLE sehr flott, läßt sich kinderleicht f (in und verträgt einen kräftigen „Steem“ ohne weiteres.

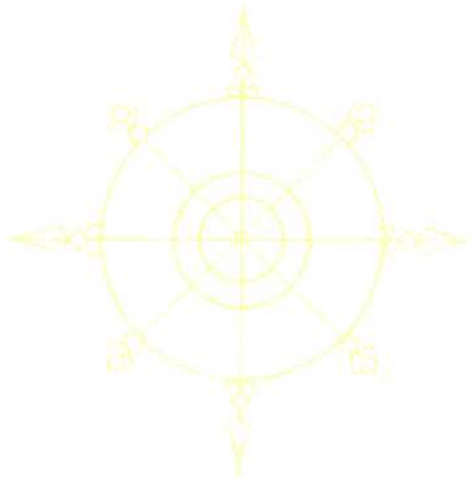
Anfängerfehler trägt die KORALLE mit diesem Segel nicht nach, überhaupt überrascht jeden Neuling, wie schnell man mit dem Boot vertraut wird.

Wollen Sie aber ein rasantes Boot mit sportlich exakten Eigenschaften, dann wählen Sie die 10-qm-Besegelung. Vielleicht fangen Sie mit 8,5 qm an und legen sich später die größere Besegelung zu.

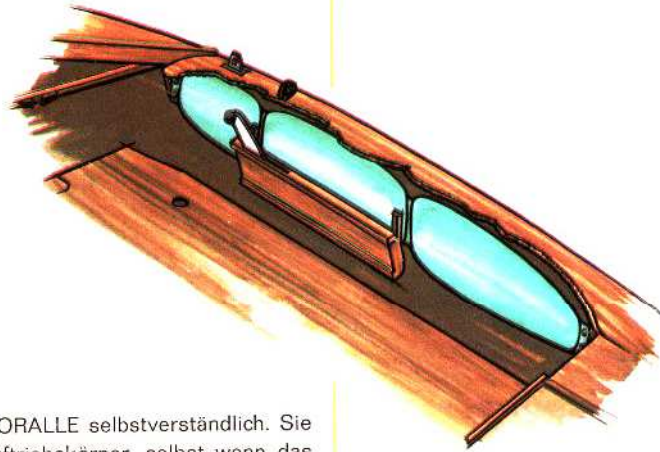
Wasserwandern

ist ein reizvoller Sport. Machen Sie mit, werden Sie Kapitän auf eigenem Schiff und ergründen Sie Ihr Gewässer, ob mit Motor oder unter weißen Segeln. Dabei sind Sie nicht an ein Revier gebunden. Einmal in Holland segeln, dann den Urlaub im Süden verbringen, die KORALLE ist immer dabei.

Übernachten können Sie bequem unter der Zeltperssenning. Das Boot ans Ufer gezogen, das Zelt mit wenigen Griffen aufgebaut und ein romantischer Abend am Wasser beginnt. Und wenn Sie einen Wohnwagen angehängt haben, dann paßt die KORALLE um so besser dazu — sie belastet beim Zugwagen Vorder- und Hinterachse und bietet noch Kofferraum für leichtes Urlaubsgepäck.



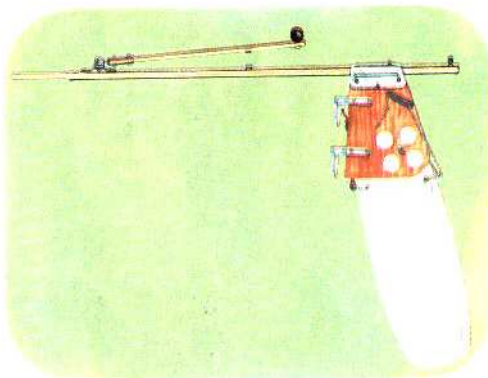
Am Spiegel der KORALLE läßt sich jeder Außenborder bis 5 PS ganz einfach durch Öffnen des Stauraumschiebers anbringen. Schon mit einem 3-PS-Motor macht das Boot fast 18 km/h. Da kann man es schon wagen, sich etwas weiter vom Anliegeplatz zu entfernen, der Motor bringt einen sicher und bequem zurück. Verstaubt wird er ganz bequem unter dem Waschbord.



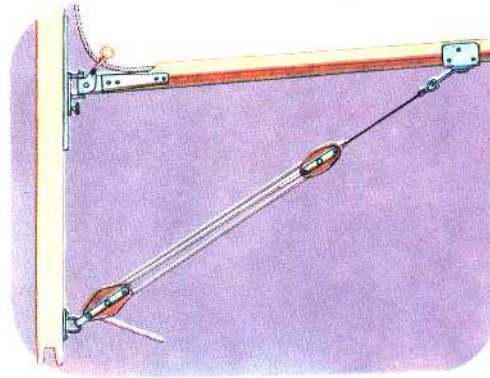
Sicherheit, für die KORALLE selbstverständlich. Sie ist unsinkbar und das auch ohne Auftriebskörper, selbst wenn das ganze Boot, einschließlich Stauraum, voll Wasser ist.

Als Zubehör liefern wir Spezialauftriebskörper, die unter das Seitendeck passen. Das Paar gibt zusammen 120 kg Auftrieb und damit kann man das Boot, wenn es wirklich einmal zum Kentern kommen sollte, leicht wieder aufrichten und leerlenzen.

Der Transport Ihrer KORALLE auf dem Autodach ist doch sehr vorteilhaft und dafür haben wir doch dieses Boot gebaut. Abmessungen, Gewicht, wie auch der teilbare Mast, der ins Boot paßt, alles ist für den Dachtransport abgestimmt. Eine Fahrt über die Alpen in den sonnigen Süden mit einer KORALLE auf dem Dach ist selbst mit einem kleinen PKW kein Problem mehr.



Das Senkruder verhindert Beschädigungen des Ruderblattes, welches durch einen Gummizug nie-



Der einfach einzuhängende Niederhalter verhindert bei Vorwindkursen ein Hochgehen des Bau-



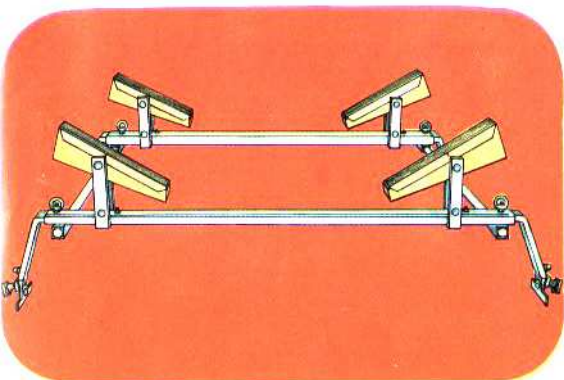
Die Badeleiter wird ganz einfach am Spiegel in die Beschläge für das Steuer eingehängt. Eine



Die Normalpersenning kann auch bei gesetztem Mast aufgezogen werden und läßt sich ebensogut bei Autodachtransport des Bootes verwenden.



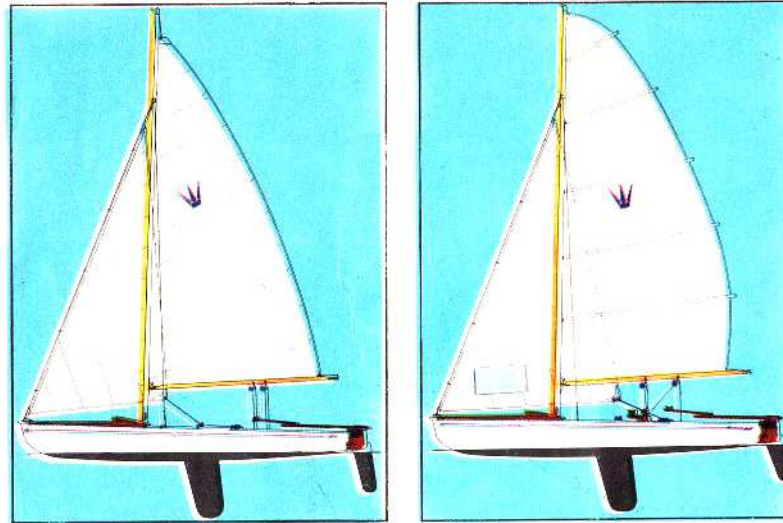
Wenn auch der Dachtransport einer KORALLE kein Problem darstellt, so war es doch nicht immer ganz einfach, das Boot aufs Dach zu bringen. Mit dieser Verladevorrichtung schaffen Sie es ganz bequem allein. Einfach das Boot mit dem Bug auf die Rollen setzen, am Heck anfassen und hochschieben. Die Vorrichtung ist korrosionsfest, zerlegbar und paßt in den Kofferraum.



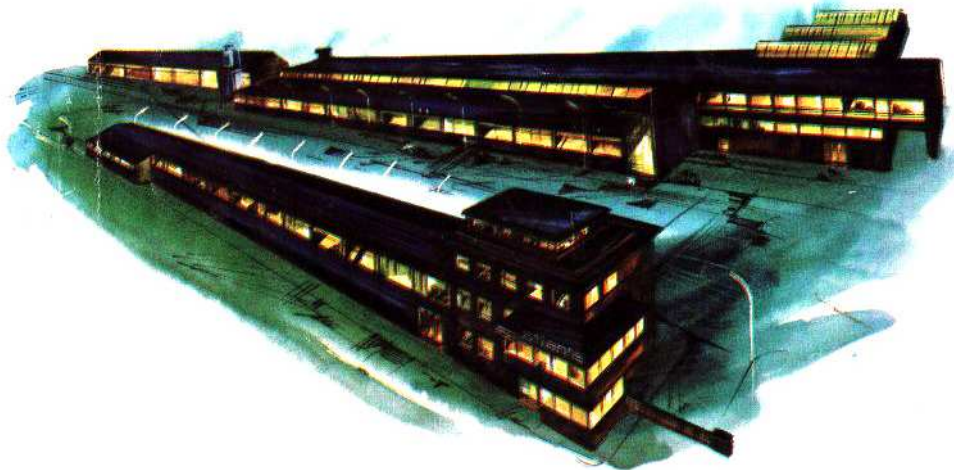
Sehr wichtig ist ein stabiler Bootsdachträger. Wir liefern ein tausendfach bewährtes Modell, das wir für jeden PKW zur Verfügung haben. Die Befestigung erfolgt mit korrosionsfestem Stahl.



Selbstverständlich liefern wir auch einen Bootsanhänger in bewährter Ausführung. Da kann man noch viel Feriengepäck in das Boot packen, vor allem, wenn Ihr



Die beiden Segelrisse der KORALLE. Links das 8,5-qm-Segel. Das Verhältnis von Segelfläche zum Boot gilt als beispielhaft in dieser Größe. Der elegant ausgefeilte Lattensegelschnitt der 10-qm-Besegelung läßt die Schnelligkeit des Bootes förmlich ahnen. Dabei ist hier noch nichts übertakelt.



Die KORALLE wird in einer der modernsten Bootswerften der Welt gefertigt. Der Bootskörper wird in einer Stahlform mit 2500 Tonnen Druck und 160° C Temperatur gepreßt. Das gibt eine unglaubliche Festigkeit. Die mitverpreßten Mahagoni-Furniere können sich nicht ablösen. Das garantieren wir, wie wir überhaupt eine 2-jährige Garantie für fehlerfreies Material und einwandfreie Verarbeitung gewähren. Vergessen Sie auch

TECHNISCHE EINZELHEITEN

Modell S 6 R

Länge über Alles	410 cm
Breite über Alles	145 cm
Freibord	35 cm
Größte Höhe	56 cm
Masthöhe	550 cm
Tiefgang	11 cm
Tiefgang mit ausgefahrenen Schwertern	67 cm
Plichtabmessungen: Breite	90 cm
Länge	230 cm
Gewicht der Schale	58 kg
Gewicht segelfertig	78 kg
Besegelung	
Groß- und Vorsegel	8,5 qm
oder	10 qm
Bootskörper Farbton RAL 1013	

KORALLE-PLUSPUNKTE

- Anerkannte Werftklasse des Deutschen Seglerverbandes
- „Autodachfähig“ selbst bei kleineren PKW
- Universell, Segeln, Motorfahren, Rudern
- Platz für 3 bis 4 Erwachsene
- Kimmschwerter, dadurch sicherer, schneller
- Fiberglasschale mit Mahagoniholzdeck und Innenverkleidung
- Zukunftssichere Rundspantform
- Ein Zubehörprogramm, das alles in sich hat
- Spitzenleistungen als Segelboot
- und das größte Plus der Preis, informieren Sie sich anhand unserer Preisliste

atlanta BOOTSBAU

8961 WEITNAU IM ALLGÄU

