

# Dom Pedro Palace

★★★★★

Lisboa - Portugal

*Lisboa... cidade das 7 colinas*



**Dom Pedro Palace** localizado no centro da cidade de Lisboa e a 7 km do aeroporto Internacional de Lisboa



Lobby



Bistrot "Le Café" situado no lobby, é um espaço clássico reservado a sabores únicos



## Dom Pedro Palace

263 quartos distribuidos por 21 pisos, com vista sobre a cidade, Rio Tejo e Castelo de São Jorge



## Classic room

Localizados entre o 4º e o 14º piso, com camas King size e secretária de trabalho



Tower room - Entre o 15º e o 19º pisos. Desenhados e equipados para hóspedes executivos



**Tower corner room**, com vista panorâmica sobre a cidade e acesso gratuito ao VIP Lounge no 19º andar





**Suite** - Localizadas no 20º piso com acesso gratuito ao SPA AQUAE e VIP Lounge



Suite Living room



**Ristorante "Il Gattopardo"**  
É um restaurante italiano de referência em Lisboa



Terraço do Ristorante "Il Gattopardo"



**VIP Lounge** no 19º andar, vista panorâmica da cidade e do Rio Tejo. Com serviço de café, águas, revistas e jornais internacionais.



SPA Aquae... reencontre o seu equilíbrio



**20 salas de reuniões** com capacidade para recepções para até 800 pessoas.



**20 Meeting rooms**

A maior parte com luz do dia natural





## Penthouse Suite

É a residência mais glamourosa da cidade de Lisboa, localizada no último piso do hotel o que proporciona uma vista a 360 graus sobre toda a cidade de Lisboa, com uma área de mais de 420 m<sup>2</sup>

**LOCALIZAÇÃO:**

Lisboa é uma das cidades mais pitorescas do mundo, que surpreende o visitante com paisagens magníficas dos miradouros e terraços erguidos em cada colina. Dom Pedro Palace é um Hotel luxuoso e confortável, localizado no centro da cidade de Lisboa e a 7 km do Aeroporto Internacional. O Hotel fica frente ao shopping Amoreiras, com 250 lojas de marca, cinemas e restaurantes. Dada a sua magnífica localização, pode caminhar até ao centro histórico da cidade.

**ALOJAMENTO**

O Hotel Dom Pedro Palace tem 21 andares, com 263 quartos e suites luxuriosamente decorados, todos com camas de casal, e uma zona de estar com uma secretária de trabalho:

**Classic Room**

132 quartos Classic & 44 quartos Classic Corner  
Os quartos Classic estão localizados entre o 4º e o 14º piso. Todos os quartos têm uma decoração clássica são espaçosos e muito confortáveis, com camas King size e secretária de trabalho e acesso à Internet de alta velocidade.

**Tower Room**

59 quartos Tower e 19 quartos Tower Corner  
Localizam-se entre o 15º e o 19º pisos. Desenhados e equipados para hóspedes executivos, com facilidades como acesso à Internet de alta velocidade. Os hóspedes têm acesso gratuito ao VIP Lounge no 19º andar, dispendo de uma vista panorâmica sobre a cidade de Lisboa e o Rio Tejo.

**Suites**

As 8 suites localizadas no 20º piso, estão luxuosamente decorados com vista sobre a cidade, Rio

Tejo e Castelo de São Jorge. Com uma área de cerca de 58 m<sup>2</sup> e uma decoração quente num estilo classico contemporâneo.

Os hóspedes dispõem de acesso gratuito ao VIP Lounge no 19º andar, com vista panorâmica da cidade e do Rio Tejo, e ao SPA AQUAE.

**Penthouse Suite**

A Penthouse Suite é a residência mais glamourosa da cidade de Lisboa. No último andar do Dom Pedro Palace Hotel dispõe de uma localização privilegiada que proporciona uma vista a 360 graus sobre toda a cidade de Lisboa. Uma área de mais de 420 m<sup>2</sup> e um elevador de segurança privado, a Penthouse Suite está elegantemente mobilada e equipada com uma zona de conferências para garantir total exclusividade e privacidade.

Check-in: 14h00 | Check-out: 12h00

**In-Room Amenities and Facilities**

Amenities nas casas de banho e secador profissional, roupão de banho, pantufas, cofre, secretária e mini-bar. Acesso à Internet de alta velocidade HSI, televisão com 31 canais, ar condicionado, porta com acesso através de key-card, , energia eléctrica de 220V. Possibilidade de quartos comunicantes.

**FACILIDADES:**

Sistema wireless em todo o hotel  
Business Center  
Sala de Internet no Lobby  
Check in privado para grupos  
Salas privadas no Lobby  
Cocktails “Al fresco” para grupos  
Restaurante Italiano  
Menus de gastronomia portuguesa para grupos

7 Km do Centro de Congressos de Lisboa  
Parque coberto

**RESTAURANTES & BARES:****Bistrot “Le Café”**

Pequeno almoço buffet e continental  
Almoço: buffet de gastronomia portuguesa, saladas, sushi e sashimi, buffet de sobremesas  
Chá das cinco

**Ristorante “Il Gatopardo”**

Restaurante italiano de referência em Lisboa  
Zona de fumadores, encerra ao fim de semana  
Almoço: 12:30 às 15:00 | Jantar: 20:00 às 23:00

**SALAS DE REUNIÃO**

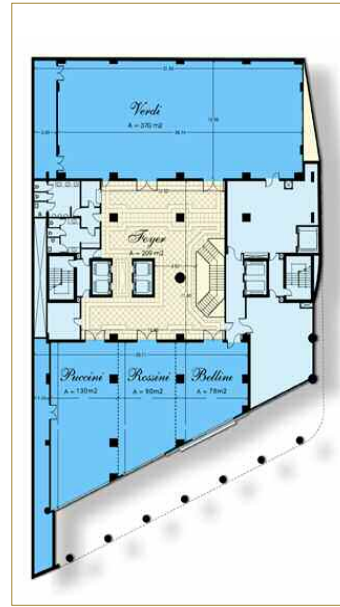
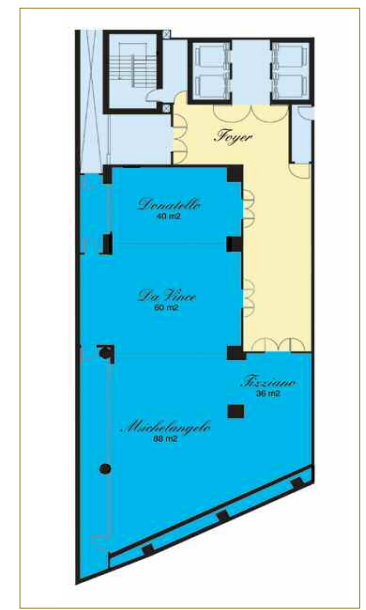
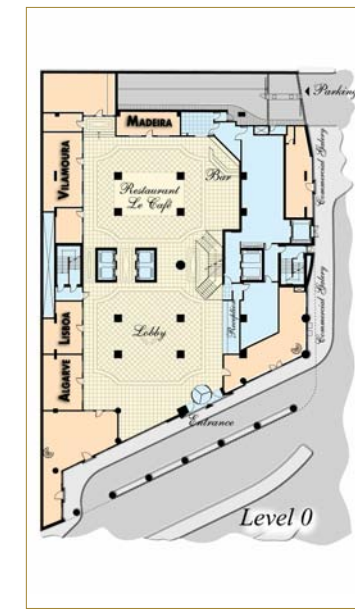
20 salas de reunião, a maioria com luz natural  
Capacidade até 800 pessoas para recepções, 400 pessoas em teatro/Auditorio e 276 em banquete

**SPA AQUAE**

Com sala de cardio-fitness, jacuzzi, sauna, salas de tratamentos, massagens e piscina coberta, onde podem beneficiar da Cromoterapia, uma prática da utilização das cores na cura de doenças.

## Reuniões & Banquetes

	Area		Altura tecto	Teatro	Escola	"U"	Cabaret	Cocktail	Banquete Mesas 12 pax	Buffet Mesas 12 pax	Mesa única
	metros quadrados	Pés quadrados									
<b>Piso 0</b>											
Donatello (1)	40	432	2.60	28	20	12	10	22	24	20	12
Da Vinci (2)	60	648	2.60	42	30	18	15	40	36	30	18
Michelangelo (3)	88	950	2.60	50	30	21	22	85	53	44	26
Tiziano (4)	36	389	2.60	---	---	---	---	---	---	---	12
(1+2)	100	1.080	2.60	70	50	30	24	90	60	50	30
(2+3)	148	1.598	2.60	104	74	44	38	133	89	74	44
(3+4)	124	1.339	2.60	---	---	---	32	112	74	62	---
Medici (1+2+3)	188	2.030	2.60	132	94	56	48	169	113	94	56
Renaissance (1+2+3+4)	224	2.419	2.60	---	---	---	56	202	134	112	---
<b>Piso 1</b>											
Verdi	370	3.996	3.89	400	235	99	132	400	252	216	114
Puccini (1)	130	1.404	3.27	100	70	36	42	120	96	84	42
Rossini (2)	90	972	3.27	50	48	30	24	100	60	48	36
Bellini (3)	78	842	3.27	40	24	18	18	35	48	36	22
(1+2)	196	2.117	3.27	78	---	---	66	200	156	132	---
(2+3)	145	1.586	3.27	66	---	---	42	140	108	84	---
Opera (1+2+3)	298	3.218	3.27	110	---	---	90	300	204	180	---
<b>Level 2</b>											
Mozart	137	1.479	2.47	110	60	36	30	100	96	60	36
Bizet	73	788	2.47	50	36	24	18	40	48	36	24
Chopin	144	1.552	2.49	110	72	42	36	100	96	72	42
Wagner	68	734	2.39	50	36	18	18	40	48	36	24
Strauss	117	1.263	2.50	110	63	36	30	100	84	60	36
<b>Piso 3</b>											
Van Gogh	31	334	2.90	---	---	---	---	---	---	---	12
Picasso	58	626	2.84	40	36	24	18	40	36	36	24
Rafaello	58	626	2.84	40	36	24	18	40	36	36	24
Medina	61	658	2.90	40	36	24	18	40	36	36	24
<b>Lobby</b>											
Algarve	30	324	2.90	---	---	---	---	---	---	---	---
Lisboa	32	345	2.90	---	---	---	---	---	---	---	---
Vilamoura	45	486	2.90	---	---	---	---	---	---	---	12
Madeira	23	248	2.90	---	---	---	---	---	---	---	12



## CONTACTOS

### PORTUGAL - LISBOA

Dom Pedro Palace ★★★★★

Address: Av. Eng. Duarte Pacheco, 24 1070-110 Lisboa- Portugal

Telephone: + (351) 213 896 600 | Fax: + (351) 213 896 601

E-mail: lisboa.reservations@dompoko.com

PORTUGAL - Lisboa | Algarve | Madeira  
BRASIL - Fortaleza

More info: [www.dompoko.com](http://www.dompoko.com)