

Vilnius, 2013 m. balandžio 26 d.

GYVENTOJAI PAGAL PRAGYVENIMO ŠALTINIUS

Lietuvos Respublikos 2011 metų visuotinio gyventojų ir būstų surašymo rezultatai

Lietuvos Respublikos 2011 metų visuotinio gyventojų ir būstų surašymo (toliau – surašymas) metu gyventojų buvo prašoma nurodyti, kokius jie turėjo pragyvenimo šaltinius per 12 mėnesių iki surašymo (2011 m. kovo 1 d.) ir kuris šaltinis jiems buvo pagrindinis. Gyventojai galėjo nurodyti vieną, du arba tris pragyvenimo šaltinius.

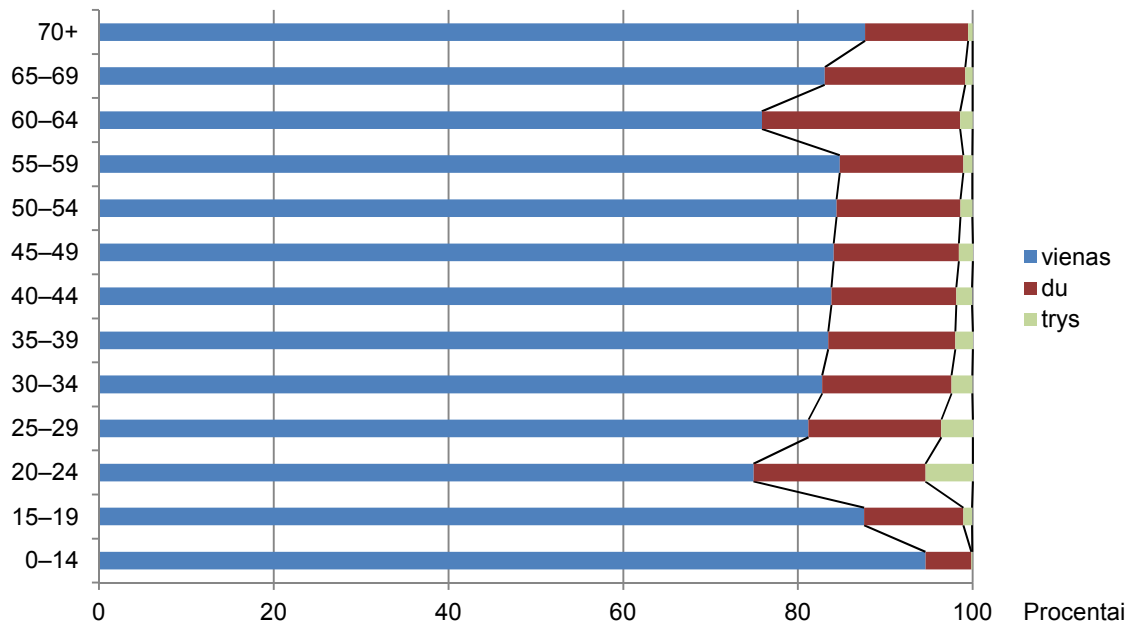
Gyventojai pagal pragyvenimo šaltinių skaičių

85 procentai (2 mln. 586 tūkst.) gyventojų nurodė vieną, 13,4 procento (409,1 tūkst.) – du, 1,6 procento (48,2 tūkst.) – tris pragyvenimo šaltinius (1 lentelė).

Du pragyvenimo šaltinius dažniausiai nurodė pensinio amžiaus sulaukę ir jauni gyventojai – kas ketvirtas 60–64 metų amžiaus ir kas penktas 20–24 metų amžiaus gyventojas (1 pav.). Tris pragyvenimo šaltinius dažniausiai nurodė 20–24 metų amžiaus gyventojai (2 lentelė).

1 pav. Gyventojai pagal pragyvenimo šaltinių skaičių ir amžiaus grupes, procentais

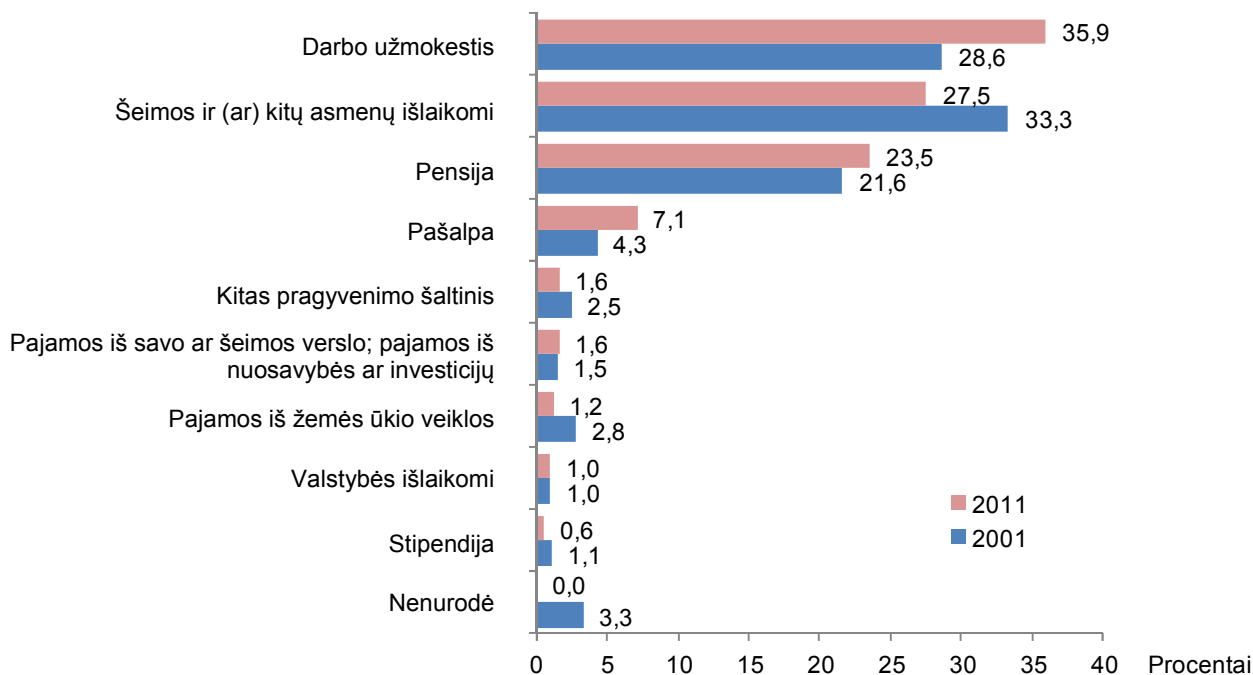
Amžiaus grupės



Gyventojai pagal pagrindinį pragyvenimo šaltinį, lytį ir amžių

2011 m. pagrindinis Lietuvos gyventojų pragyvenimo šaltinis buvo darbo užmokestis (2 pav.). Darbo užmokestį kaip pagrindinį pragyvenimo šaltinį nurodė 35,9 procento gyventojų (2001 m. – 28,6 proc.). Taip pat didelė dalis gyventojų nurodė, kad buvo išlaikomi šeimos ir (ar) kitų asmenų – tokį atsakymą į klausimą apie pagrindinį pragyvenimo šaltinį pasirinko 27,5 proc. gyventojų (2001 m. – 33,3 proc.).

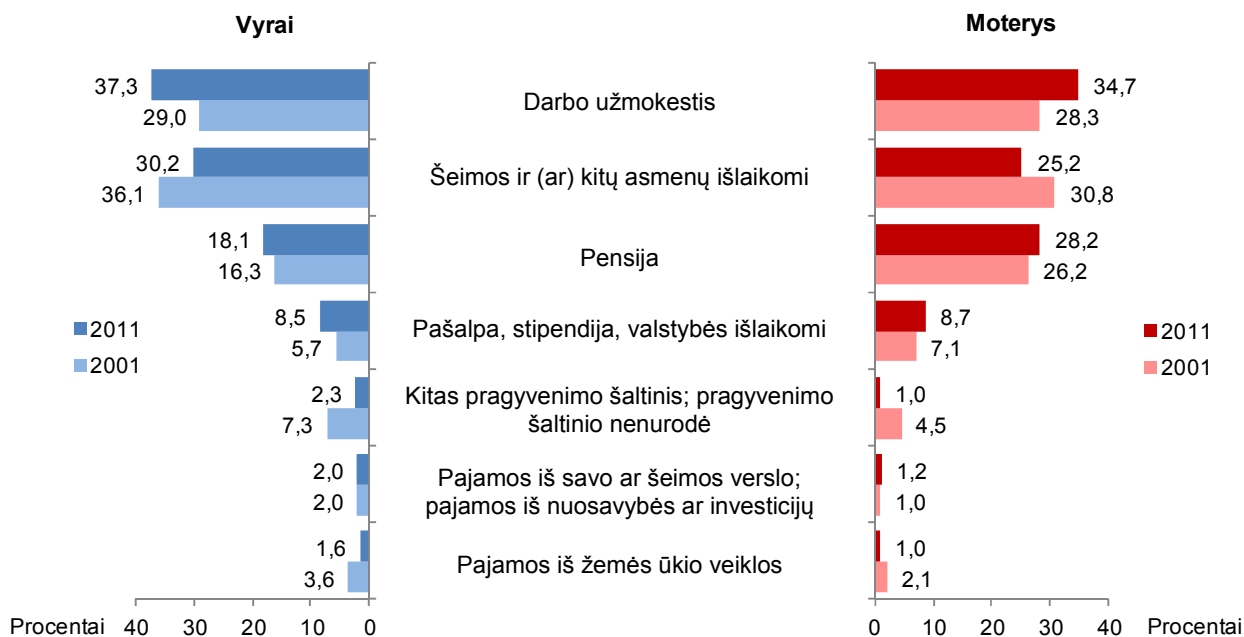
2 pav. Gyventojai pagal pagrindinį pragyvenimo šaltinį 2001 ir 2011 metais, procentais



Miesto ir kaimo gyventojų pagrindiniai pragyvenimo šaltiniai skyrėsi (3 lentelė). Miesto gyventojų pagrindinis pragyvenimo šaltinis buvo darbo užmokestis (40,1 proc. visų miesto gyventojų), taip pat buvo išlaikomi šeimos ir (ar) kitų asmenų (26,8 proc.) ar gyveno iš pensijos (22,4 proc.). Kaimo gyventojai dažniausiai nurodė, kad yra išlaikomi šeimos ir (ar) kitų asmenų (28,9 proc. visų kaimo gyventojų), taip pat didelė dalis kaip pagrindinį pragyvenimo šaltinį nurodė darbo užmokestį (27,5 proc.) ir pensiją (25,7 proc.). Kaimo gyventojai dažniau nei miesto gyventojai kaip pagrindinį pragyvenimo šaltinį nurodė pašalpa (atitinkamai 8,9 ir 6,2 proc.) ir pajamas iš žemės ūkio veiklos (atitinkamai 3,5 ir 0,1 proc.).

Tiek vyrai, tiek moterys nurodė, kad jų pagrindinis pragyvenimo šaltinis buvo darbo užmokestis, pensija arba jie buvo išlaikomi šeimos ir (ar) kitų asmenų (3 pav., 3 lentelė). Vyrai, palyginti su moterimis, nurodė įvairesnius pragyvenimo šaltinius, moterys, palyginti su vyrais, dažniau nurodė pensiją.

3 pav. Vyrai ir moterys pagal pagrindinį pragyvenimo šaltinį 2001 ir 2011 metais, procentais



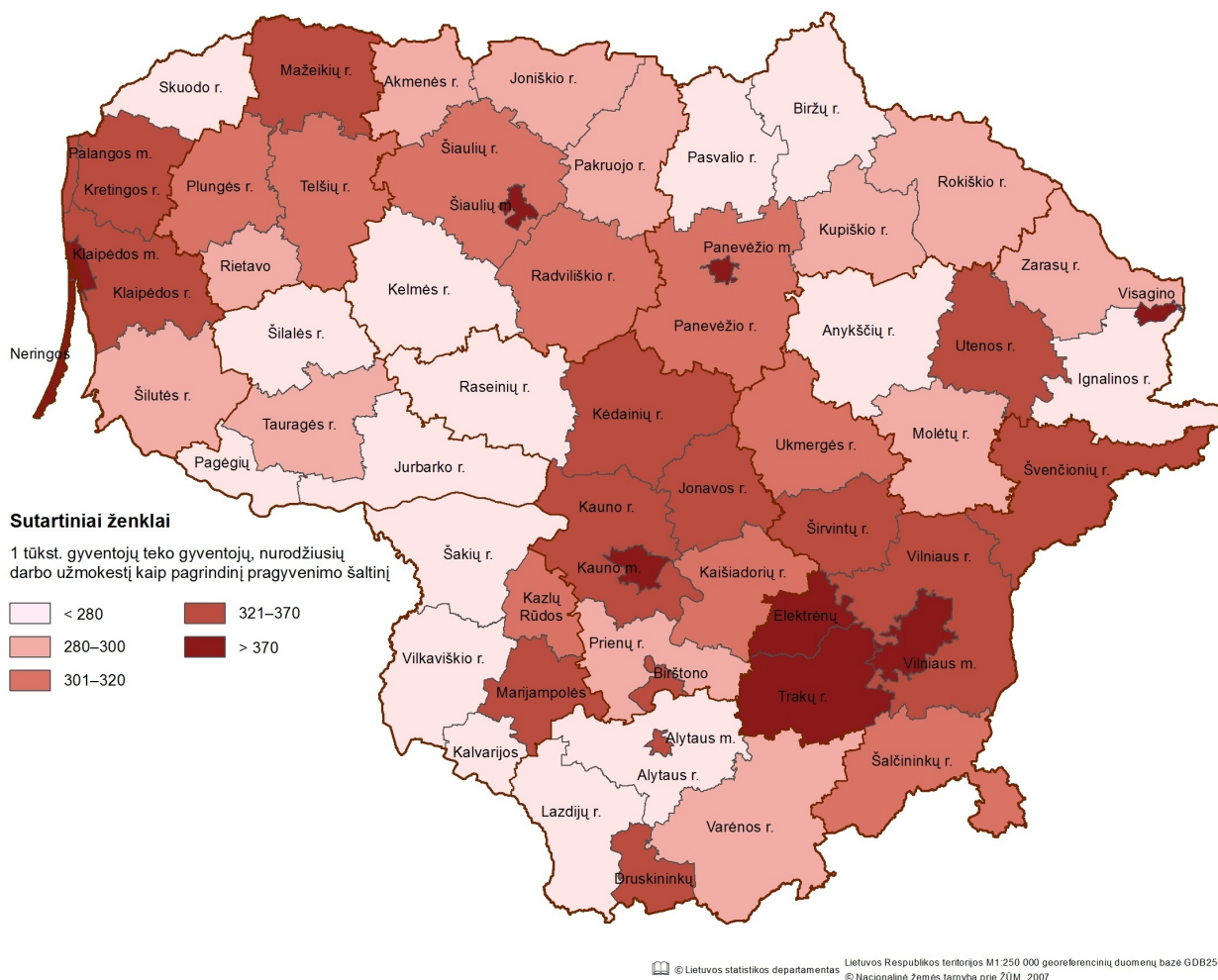
Palyginti su 2001 m. visuotinio gyventojų ir būstų surašymo duomenimis, padidėjo vyrų ir moterų, kaip pagrindinį pragyvenimo šaltinį nurodžiusių darbo užmokestį, pensiją, pašalpą, stipendiją, taip pat išlaikomų valstybės, lyginamoji dalis, o sumažėjo šeimos ir (ar) kitų asmenų išlaikomų, turinčių kitą pragyvenimo šaltinį (santaupas, pajamas, gautas iš loterijų ir žaidimų ar pan.), gaunančių pajamų iš žemės ūkio veiklos gyventojų.

Įvairaus amžiaus gyventojai nurodė skirtingus pagrindinius pragyvenimo šaltinius. 91,9 procento gyventojų iki 19 metų buvo šeimos ir (ar) kitų asmenų išlaikomi. 20–29 metų amžiaus gyventojai dažniausiai nurodė darbo užmokestį (51,1 proc.), kad buvo šeimos ir (ar) kitų asmenų išlaikomi (28,1 proc.) ar gavo pašalpą (12 proc.). 30–59 metų amžiaus gyventojai dažniausiai nurodė darbo užmokestį (65,2 proc.), pašalpą (10,2 proc.) ar kitą pragyvenimo šaltinį (8,4 proc.). 88,2 procento 60 metų ir vyresnių gyventojų kaip pagrindinį pragyvenimo šaltinį nurodė pensiją, 8,3 proc. – darbo užmokestį.

Gyventojai pagal pagrindinį pragyvenimo šaltinį savivaldybėse

Gyventojų pagrindinis pragyvenimo šaltinis savivaldybėse skyrėsi (4 lentelė). Daugiausia gyventojų, kurių pagrindinis pragyvenimo šaltinis – darbo užmokestis, 1 tūkst. gyventojų teko Vilniaus miesto (448), Visagino (445) ir Neringos (439) savivaldybėse (4 pav.).

4 pav. Gyventojai, nurodę darbo užmokestį kaip pagrindinį pragyvenimo šaltinį



Didžiausia dalis gyventojų, kurie buvo šeimos ir (ar) kitų asmenų išlaikomi, buvo Kauno, Klaipėdos ir Vilkaviškio rajonų savivaldybėse – šiose savivaldybėse 1 tūkst. gyventojų atitinkamai teko 320, 312 ir 309 gyventojai, išlaikomi šeimos ir (ar) kitų asmenų.

Didžiausią dalį gyventojų, nurodžiusių pensiją kaip pagrindinį pragyvenimo šaltinį, sudarė Ignalinos rajono (334 iš 1 tūkst. gyventojų), Anykščių rajono (326) ir Lazdijų rajono (317) savivaldybių gyventojai, pašalpa – Kalvarijos (119), Ignalinos rajono (111) ir Akmenės rajono (106) savivaldybių gyventojai. Kad yra išlaikomi valstybės, dažniausiai nurodė Kaišiadorių rajono (91), Alytaus miesto (28) ir Marijampolės (27) savivaldybių gyventojai.

Gausiausių tautybių gyventojai pagal pagrindinį pragyvenimo šaltinį

Lyginant gausiausių tautybių gyventojus ir jų pagrindinius pragyvenimo šaltinius, matyti, kad darbo užmokestį dažniausiai nurodė rusų (38 proc.), lenkų (37,8 proc.), lietuvių (35,5 proc.) tautybės gyventojai. 38,4 procento rusų, 33,6 procento lenkų, 29,8 procento lietuvių tautybės gyventojų kaip pagrindinį pragyvenimo šaltinį nurodė pensiją ir pašalpa. 28,4 procento lietuvių, 23,4 procento lenkų, 18,7 procento rusų buvo šeimos ir (ar) kitų asmenų išlaikomi.

Gyventojai pagal pagrindinį pragyvenimo šaltinį ir išsilavinimą

Surašymo duomenys leidžia palyginti gyventojų pagrindinius pragyvenimo šaltinius ir jų įgytą aukščiausią išsilavinimą. 36,5 procento gyventojų, kaip pagrindinį pragyvenimo šaltinį nurodžiusių darbo užmokestį, 37,1 – pajamas iš savo ar šeimos verslo, 47,5 – pajamas iš nuosavybės ar investicijų, turėjo aukštąjį išsilavinimą. 44,5 procento gyventojų, nurodžiusių pajamas iš žemės ūkio veiklos, ir 43,2 procento – pašalpa, turėjo vidurinį išsilavinimą. 73,3 procento gyventojų, nurodžiusių, kad jie buvo išlaikomi valstybės, ir 85,5 procento gyventojų, nurodžiusių, kad buvo išlaikomi šeimos ir (ar) kitų asmenų, turėjo vidurinį, pagrindinį arba pradinį išsilavinimą. Beveik pusė gyventojų (45 proc.), kurie turėjo kitą pragyvenimo šaltinį (santaupas, pajamas, gautas iš loterijų ir žaidimų ar pan.), buvo įgiję vidurinį išsilavinimą.

Gyventojai pagal antrąjį ir trečiąjį pragyvenimo šaltinius

Iš nurodžiusių antrąjį pragyvenimo šaltinį gyventojų 20,8 procento nurodė, kad yra išlaikomi šeimos ir (ar) kitų asmenų, 20 procentų – pašalpa, 11,8 procento – darbo užmokestį. Miesto gyventojai nurodė įvairesnius pragyvenimo šaltinius. Kaimo gyventojai dažniausiai nurodė pajamas iš žemės ūkio veiklos (87 proc. kaimo gyventojų).

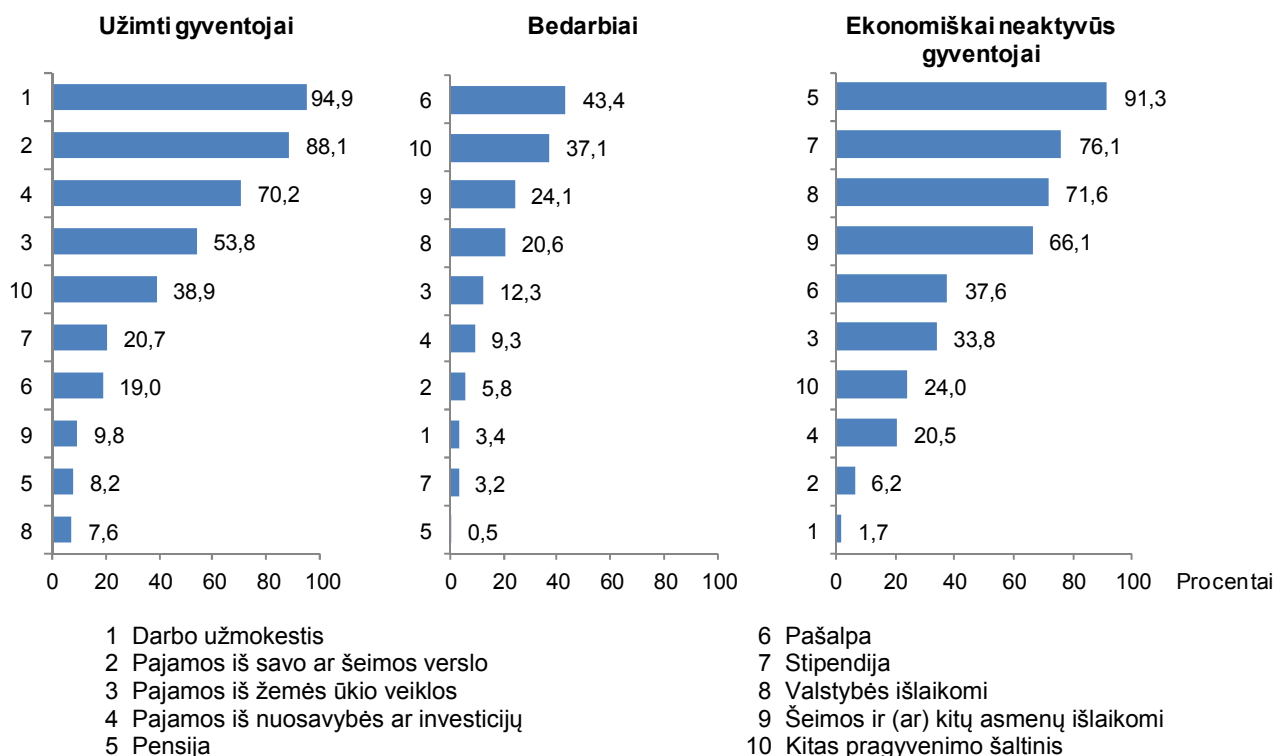
Pajamas iš savo ar šeimos verslo (61,3 proc.) ir iš nuosavybės ar investicijų (57,9 proc.) dažniau nurodė vyrai, o moterys dažniau nurodė pašalpa (63,3 proc.), pensiją (59,6 proc.), taip pat, kad yra išlaikomos šeimos ir (ar) kitų asmenų (59,1 proc.) ar gauna darbo užmokestį (53,2 proc.) (5 lentelė).

Iš nurodžiusių trečiąjį pragyvenimo šaltinį 23,1 procento gyventojų nurodė, kad buvo šeimos ir (ar) kitų asmenų išlaikomi, 21,5 proc. – kad turi kitą pragyvenimo šaltinį (santaupas, pajamas, gautas iš loterijų ir žaidimų ar pan.). Miesto gyventojai nurodė įvairesnius pragyvenimo šaltinius. 62 procentai gyventojų, nurodžiusių pajamas iš žemės ūkio veiklos, buvo kaimo gyventojai. Vyrai dažniau negu moterys trečiuoju pragyvenimo šaltiniu nurodė pajamas iš nuosavybės ar investicijų (61,3 proc.), pajamas iš savo ar šeimos verslo (53,2 proc.) ar kitą pragyvenimo šaltinį (52,7 proc.), o moterys – pašalpa (61,2 proc.), kad yra išlaikomos valstybės (59 proc.), gauna stipendiją (58,1), yra išlaikomos šeimos ir (ar) kitų asmenų (56,4 proc.) ar gauna darbo užmokestį (53,2 proc.).

Gyventojai pagal pragyvenimo šaltinius ir ekonominį aktyvumą

Nagrinęjant 15 metų ir vyresnių gyventojų ekonominį aktyvumą 2011 m. vasario 22–28 d. ir jų pragyvenimo šaltinius per 12 mėnesių iki surašymo, matyti, kad užimti gyventojai sudarė didžiausią dalį gyventojų, gavusių darbo užmokestį (94,9 proc.), pajamas iš savo ar šeimos verslo (88,1 proc.), iš nuosavybės ar investicijų (70,2 proc.) ir iš žemės ūkio veiklos (53,8 proc.) (5 pav., 6 lentelė).

5 pav. Užimti gyventojai, bedarbiai ir neaktyvūs gyventojai pagal pragyvenimo šaltinius, procentais



Bedarbiai sudarė didžiausią dalį gyventojų, nurodžiusių pašalpa (43,4 proc.), kitą pragyvenimo šaltinį (santaupas, pajamas, gautas iš loterijų ir žaidimų ar pan.) (37,1 proc.), taip pat šeimos ir (ar) kitų asmenų išlaikomų gyventojų (24,1 proc.).

Ekonomiškai neaktyvūs gyventojai (nedirbantys mokiniai, studentai, pensininkai, dėl negalios nedirbantys asmenys, namų šeimininkai ir kt.) sudarė didžiausią dalį gyventojų, nurodžiusių pensiją (91,3 proc.), stipendiją (76,1 proc.), valstybės išlaikomų (71,6 proc.).

SAVOKOS IR PAAIŠKINIMAI

Bedarbiai – asmenys, kurie nedirbo, bet aktyviai ieškojo darbo (per paskutines keturias savaites iki surašymo kreipėsi į valstybinę darbo biržą ar privačią įdarbinimo agentūrą, darbdavius, draugus, gimines, žiniasklaidą, laikė įdarbinimo testus ar dalyvavo įdarbinimo pokalbiuose, ieškojo patalpų, įrenginių savo verslui, bandė gauti verslo liudijimą, licenciją, kreditą) ir per apibrėžtą laikotarpį (dvi savaites) galėjo pradėti dirbti.

Darbo užmokestis buvo žymima, jei asmuo dirbo pagal raštišką ar žodinę sutartį su darbdaviu. Tai samdomasis įmonių, bendrovių, valstybės institucijų, privačių darbdavių darbuotojas, kurio darbas galėjo būti nuolatinis, laikinas ar sezoninis.

Ekonomiškai neaktyvūs gyventojai – nedirbantys ir neieškantys darbo gyventojai, kurių negalima priskirti nei prie užimtų gyventojų, nei prie bedarbių. Tai nedirbantys mokiniai, studentai, pensininkai, dėl negalios nedirbantys asmenys, namų šeimininkai.

Kitas pragyvenimo šaltinis – santaupos, pajamos, gautos iš loterijų ir žaidimų ar pan.

Pajamos iš nuosavybės ar investicijų – pajamos, gautos išnuomojus ar pardavus nekilnojamąjį (žemę, mišką, patalpas) ar kilnojamąjį (transporto priemonę ir pan.) turtą, gavus dividendų už akcijas, palūkanų iš bankų, privačių įmonių ar asmenų.

Pajamos iš savo ar šeimos verslo – pajamos iš verslo, amatų, laisvosios profesinės veiklos, t. y. individualiosios įmonės savininko, pagal verslo liudijimą dirbusio, pagal užsakymus dirbusio asmens (siuvėjo, baldų gamintojo ir pan.), gydytojo, advokato, notaro, architekto, menininko pajamos.

Pajamos iš žemės ūkio veiklos – pajamos iš žemės ūkio.

Pašalpa buvo žymima, jei asmuo gavo bedarbio, motinystės (tėvystės), šeimų, auginančių vaikus, nepasiturinčių šeimų, profesinės reabilitacijos ir kt. pašalpas, nelaimingų atsitikimų darbe ir profesinių ligų socialinio draudimo išmokas, būsto šildymo išlaidų, išlaidų šaltam ir karštam vandeniui kompensacijas. Pašalpa – asmens, kuriam ji buvo skirta, pragyvenimo šaltinis. Jei pašalpa buvo skiriama šeimai, ji nurodoma kaip kiekvieno šeimos nario pragyvenimo šaltinis.

Pensija buvo žymima, jei asmuo gavo senatvės, išankstinę senatvės, invalidumo, netekto darbingumo, našlių ir našlaičių (maitintojo netekimo), šalpos, nukentėjusių asmenų, pareigūnų ir karių, mokslininkų, teisėjų, Lietuvos Respublikos I ir II laipsnio valstybinę pensiją. Pensija – asmens, kuriam ji buvo skirta, pragyvenimo šaltinis. Pvz., jei motinai (tėvui) ar globėjui (-ai) buvo pervedama vaiko pensija, ji buvo nurodoma kaip vaiko pragyvenimo šaltinis (ar vienas iš pragyvenimo šaltinių).

Stipendija buvo žymima, jei asmuo gavo stipendiją (pvz., mokinys, studentas, doktorantas, asmuo, lankęs perkvalifikavimo kursus, jei stipendiją mokėjo darbdavys, siuntęs asmenį mokytis).

Valstybės išlaikomas buvo žymima, jei asmuo buvo išlaikomas valstybės (kūdikių, vaikų, senelių ir neįgaliųjų globos, nakvynės namuose gyvenęs asmuo, specialiosios mokyklos auklėtinis, laisvės atėmimo vietoje kalėjęs asmuo ir pan.). Jei asmuo gyveno valstybiniuose globos namuose, pensionate ar pan. ir mokėjo už išlaikymą, vienu iš jo pragyvenimo šaltinių buvo nurodomas ir valstybės išlaikymas.

Šeimos ir (ar) kitų asmenų išlaikomas buvo žymima, jei asmuo gyveno iš šeimos narių ir (ar) kitų asmenų lėšų.

Užimti gyventojai – 15 metų ir vyresni asmenys, dirbantys bet kokį darbą, gaunantys už jį darbo užmokestį pinigais arba išmokas natūra (maisto produktais ar kitais gaminiais) ar turintys pelno (pajamų). Tai samdomieji darbuotojai, savarankiškai dirbantys asmenys, padedantys šeimos nariai. Surašymo metu užimtais gyventojais buvo laikomi 15 metų ir vyresni gyventojai, savaitę iki surašymo ne trumpiau kaip valandą dirbę bet kokį darbą, už kurį gavo darbo užmokestį ar iš kurio turėjo pelno, taip pat gyventojai, kurie paskutinę savaitę iki surašymo (2011 m. vasario 22–28 d.) sirgo, atostogavo, nedirbo dėl prastovų, augino vaikus iki 3 metų amžiaus, t. y. nebuvo nutraukę oficialių ryšių su darboviete.

Informaciją parengė
Lietuvos statistikos departamento
Gyventojų surašymų ir apklausų
organizavimo skyrius

Pasiteirauti:
Vanda Vaitekūnienė
Lietuvos statistikos departamento
Gyventojų surašymų ir apklausų
organizavimo skyriaus vedėja
Tel. (8 5) 236 4921
El. p. vanda.vaitekuniene@stat.gov.lt
www.stat.gov.lt

© Lietuvos statistikos departamentas, 2013

Naudojant Lietuvos statistikos departamento duomenis, būtina nurodyti šaltinį.

LENTELĖS

1 lentelė. Gyventojai pagal pagrindinį pragyvenimo šaltinį 2001 ir 2011 metais

Pagrindinis pragyvenimo šaltinis	2001		2011	
	iš viso	proc.	iš viso	proc.
Iš viso	3 483 972	100	3 043 429	100
Darbo užmokestis	997 148	28,6	1 093 058	35,9
Pajamos iš savo ar šeimos verslo	49 088	1,4	44 107	1,5
Pajamos iš žemės ūkio veiklos	97 137	2,8	37 880	1,2
Pajamos iš nuosavybės ar investicijų	2 301	0,1	3 725	0,1
Pensija	751 337	21,6	715 572	23,5
Pašalpa	149 613	4,3	214 885	7,1
Stipendija	37 379	1,1	16 776	0,6
Valstybės išlaikomi	36 144	1,0	29 667	1,0
Šeimos ir (ar) kitų asmenų išlaikomi	1 160 727	33,3	837 501	27,5
Kitas pragyvenimo šaltinis	88 467	2,5	49 803	1,6
Nenurodė	114 331	3,3	455	0,0
Miesto gyventojai	2 332 098	100	2 031 211	100
Darbo užmokestis	792 268	34,0	814 306	40,1
Pajamos iš savo ar šeimos verslo	39 883	1,7	33 164	1,6
Pajamos iš žemės ūkio veiklos	4 247	0,2	2 502	0,1
Pajamos iš nuosavybės ar investicijų	1 592	0,1	2 725	0,2
Pensija	443 369	19,0	455 226	22,4
Pašalpa	75 335	3,2	125 410	6,2
Stipendija	27 083	1,1	9 753	0,5
Valstybės išlaikomi	20 051	0,9	16 758	0,8
Šeimos ir (ar) kitų asmenų išlaikomi	769 043	33,0	544 799	26,8
Kitas pragyvenimo šaltinis	52 370	2,2	26 218	1,3
Nenurodė	106 857	4,6	350	0,0
Kaimo gyventojai	1 151 874	100	1 012 218	100
Darbo užmokestis	204 880	17,8	278 752	27,5
Pajamos iš savo ar šeimos verslo	9 205	0,8	10 943	1,1
Pajamos iš žemės ūkio veiklos	92 890	8,1	35 378	3,5
Pajamos iš nuosavybės ar investicijų	709	0,1	1 000	0,1
Pensija	307 968	26,7	260 346	25,7

Pagrindinis pragyvenimo šaltinis	2001		2011	
	iš viso	proc.	iš viso	proc.
Pašalpa	74 278	6,4	89 475	8,9
Stipendija	10 596	0,9	7 023	0,7
Valstybės išlaikomi	16 093	1,4	12 909	1,3
Šeimos ir (ar) kitų asmenų išlaikomi	391 684	34,0	292 702	28,9
Kitas pragyvenimo šaltinis	36 097	3,1	23 585	2,3
Nenurodė	7 474	0,7	105	0,0
Vyrai	1 629 148	100	1 402 604	100
Darbo užmokestis	471 553	28,9	523 171	37,3
Pajamos iš savo ar šeimos verslo	30 961	1,9	25 643	1,8
Pajamos iš žemės ūkio veiklos	58 675	3,6	22 086	1,6
Pajamos iš nuosavybės ar investicijų	1 401	0,1	2 286	0,2
Pensija	265 197	16,3	253 669	18,1
Pašalpa	49 272	3,0	92 069	6,6
Stipendija	17 537	1,1	8 397	0,6
Valstybės išlaikomi	25 746	1,6	18 180	1,3
Šeimos ir (ar) kitų asmenų išlaikomi	588 432	36,1	423 853	30,2
Kitas pragyvenimo šaltinis	59 354	3,6	32 943	2,3
Nenurodė	61 020	3,8	307	0,0
Moterys	1 854 824	100	1 640 825	100
Darbo užmokestis	525 595	28,3	569 887	34,7
Pajamos iš savo ar šeimos verslo	18 127	1,0	18 464	1,1
Pajamos iš žemės ūkio veiklos	38 462	2,1	15 794	1,0
Pajamos iš nuosavybės ar investicijų	900	0,0	1 439	0,1
Pensija	486 140	26,2	461 903	28,2
Pašalpa	100 341	5,4	122 816	7,5
Stipendija	20 142	1,1	8 379	0,5
Valstybės išlaikomos	10 398	0,6	11 487	0,7
Šeimos ir (ar) kitų asmenų išlaikomos	572 295	30,8	413 648	25,2
Kitas pragyvenimo šaltinis	29 113	1,6	16 860	1,0
Nenurodė	53 311	2,9	148	0,0

2 lentelė. Gyventojai pagal pragyvenimo šaltinių skaičių ir amžiaus grupes

	Iš viso	Pragyvenimo šaltinių skaičius							
		vienas	proc.	du	proc.	trys	proc.	nenurodė	proc.
Iš viso	3 043 429	2 585 670	85,0	409 073	13,4	48 231	1,6	455	0,0
0–14	453 212	428 675	94,6	23 852	5,3	685	0,1	0	0,0
15–19	213 394	186 852	87,6	24 272	11,4	2 265	1,0	5	0,0
20–24	217 962	163 138	74,9	42 952	19,7	11 829	5,4	43	0,0
25–29	193 362	156 913	81,2	29 424	15,2	6 972	3,6	53	0,0
30–34	186 317	154 235	82,8	27 580	14,8	4 436	2,4	66	0,0
35–39	203 781	170 126	83,5	29 628	14,5	3 966	2,0	61	0,0
40–44	218 409	183 140	83,9	31 348	14,3	3 864	1,8	57	0,0
45–49	231 517	194 700	84,1	33 185	14,3	3 568	1,6	64	0,0
50–54	231 802	195 740	84,4	32 829	14,2	3 174	1,4	59	0,0
55–59	184 616	156 508	84,8	26 129	14,2	1 933	1,0	46	0,0
60–64	163 131	123 755	75,9	37 076	22,7	2 299	1,4	1	0,0
65–69	148 603	123 465	83,1	23 888	16,1	1 250	0,8	0	0,0
70+	397 323	348 423	87,7	46 910	11,8	1 990	0,5	0	0,0
Miesto gyventojai	2 031 211	1 743 958	85,9	251 370	12,4	35 533	1,7	350	0,0
0–14	295 519	283 031	95,8	12 013	4,1	475	0,1	0	0,0
15–19	134 568	119 428	88,7	13 590	10,1	1 547	1,2	3	0,0
20–24	148 293	108 458	73,1	30 357	20,5	9 442	6,4	36	0,0
25–29	139 966	112 773	80,6	21 407	15,3	5 744	4,1	42	0,0
30–34	132 006	109 949	83,3	18 515	14,0	3 488	2,7	54	0,0
35–39	138 439	117 829	85,1	17 734	12,8	2 821	2,1	55	0,0
40–44	143 666	124 435	86,6	16 631	11,6	2 555	1,8	45	0,0
45–49	153 496	134 090	87,4	17 046	11,1	2 317	1,5	43	0,0
50–54	157 612	137 762	87,4	17 664	11,2	2 145	1,4	41	0,0
55–59	125 946	109 810	87,2	14 808	11,8	1 297	1,0	31	0,0
60–64	111 245	83 229	74,8	26 521	23,8	1 495	1,4	0	0,0
65–69	97 373	80 396	82,6	16 129	16,5	848	0,9	0	0,0
70+	253 082	222 768	88,0	28 955	11,5	1 359	0,5	0	0,0
Kaimo gyventojai	1 012 218	841 712	83,2	157 703	15,6	12 698	1,2	105	0,0
0–14	157 693	145 644	92,4	11 839	7,5	210	0,1	0	0,0
15–19	78 826	67 424	85,5	10 682	13,6	718	0,9	2	0,0
20–24	69 669	54 680	78,5	12 595	18,1	2 387	3,4	7	0,0
25–29	53 396	44 140	82,7	8 017	15,0	1 228	2,3	11	0,0
30–34	54 311	44 286	81,5	9 065	16,7	948	1,8	12	0,0
35–39	65 342	52 297	80,0	11 894	18,2	1 145	1,8	6	0,0

	Iš viso	Pragyvenimo šaltinių skaičius							
		vienas	proc.	du	proc.	trys	proc.	nenurodė	proc.
40–44	74 743	58 705	78,5	14 717	19,7	1 309	1,8	12	0,0
45–49	78 021	60 610	77,7	16 139	20,7	1 251	1,6	21	0,0
50–54	74 190	57 978	78,2	15 165	20,4	1 029	1,4	18	0,0
55–59	58 670	46 698	79,6	11 321	19,3	636	1,1	15	0,0
60–64	51 886	40 526	78,1	10 555	20,3	804	1,6	1	0,0
65–69	51 230	43 069	84,1	7 759	15,1	402	0,8	0	0,0
70+	144 241	125 655	87,1	17 955	12,5	631	0,4	0	0,0
Vyrai	1 402 604	1 196 403	85,3	182 980	13,1	22 914	1,6	307	0,0
0–14	232 494	219 752	94,5	12 382	5,3	360	0,2	0	0,0
15–19	109 136	94 806	86,9	13 081	12,0	1 247	1,1	2	0,0
20–24	111 539	87 040	78,1	19 105	17,1	5 358	4,8	36	0,0
25–29	97 927	81 392	83,1	13 003	13,3	3 496	3,6	36	0,0
30–34	92 907	78 613	84,6	12 102	13,0	2 143	2,3	49	0,1
35–39	98 892	83 424	84,4	13 582	13,7	1 841	1,9	45	0,0
40–44	104 939	87 596	83,5	15 466	14,7	1 838	1,8	39	0,0
45–49	110 714	91 844	83,0	17 032	15,4	1 800	1,6	38	0,0
50–54	107 744	89 718	83,3	16 402	15,2	1 588	1,5	36	0,0
55–59	82 653	69 004	83,5	12 595	15,2	1 029	1,3	25	0,0
60–64	68 604	54 902	80,0	12 762	18,6	939	1,4	1	0,0
65–69	58 280	47 157	80,9	10 503	18,0	620	1,1	0	0,0
70+	126 775	111 155	87,7	14 965	11,8	655	0,5	0	0,0
Moterys	1 640 825	1 389 267	84,7	226 093	13,8	25 317	1,5	148	0,0
0–14	220 718	208 923	94,7	11 470	5,2	325	0,1	0	0,0
15–19	104 258	92 046	88,3	11 191	10,7	1 018	1,0	3	0,0
20–24	106 423	76 098	71,5	23 847	22,4	6 471	6,1	7	0,0
25–29	95 435	75 521	79,1	16 421	17,2	3 476	3,7	17	0,0
30–34	93 410	75 622	81,0	15 478	16,6	2 293	2,4	17	0,0
35–39	104 889	86 702	82,7	16 046	15,3	2 125	2,0	16	0,0
40–44	113 470	95 544	84,2	15 882	14,0	2 026	1,8	18	0,0
45–49	120 803	102 856	85,1	16 153	13,4	1 768	1,5	26	0,0
50–54	124 058	106 022	85,5	16 427	13,2	1 586	1,3	23	0,0
55–59	101 963	87 504	85,8	13 534	13,3	904	0,9	21	0,0
60–64	94 527	68 853	72,9	24 314	25,7	1 360	1,4	0	0,0
65–69	90 323	76 308	84,5	13 385	14,8	630	0,7	0	0,0
70+	270 548	237 268	87,7	31 945	11,8	1 335	0,5	0	0,0

3 lentelė. Gyventojai pagal pagrindinį pragyvenimo šaltinį ir amžiaus grupes

Pagrindinis pragyvenimo šaltinis	Iš viso	0–14	15–19	20–24	25–29	30–34	35–39	40–44	45–49	50–54	55–59	60–64	65–69	70+
Iš viso	3 043 429	453 212	213 394	217 962	193 362	186 317	203 781	218 409	231 517	231 802	184 616	163 131	148 603	397 323
Darbo užmokestis	1 093 058	0	4 678	81 370	128 795	125 417	139 122	149 978	155 987	148 920	99 723	44 209	10 939	3 920
Pajamos iš savo ar šeimos verslo	44 107	0	179	1 388	2 871	4 570	6 357	7 601	8 044	6 998	4 162	1 402	363	172
Pajamos iš žemės ūkio veiklos	37 880	0	61	830	1 213	2 128	4 078	6 075	7 370	7 450	5 598	1 966	579	532
Pajamos iš nuosavybės ar investicijų	3 725	0	7	85	186	265	415	528	593	588	449	246	119	244
Pensija	715 572	1 681	2 364	2 895	2 267	3 103	4 970	7 940	12 246	19 213	33 636	103 325	134 212	387 720
Pašalpa	214 885	17 464	9 537	24 078	25 413	24 621	21 796	19 694	19 504	21 177	20 987	6 838	1 433	2 343
Stipendija	16 776	0	7 107	7 866	1 462	250	81	8	2	0	0	0	0	0
Valstybės išlaikomi	29 667	4 141	2 284	2 705	3 006	2 671	2 351	2 006	2 030	2 296	2 284	1 201	690	2 002
Šeimos ir (ar) kitų asmenų išlaikomi	837 501	427 029	185 905	92 585	23 193	18 211	18 782	18 449	18 887	18 591	12 868	2 577	157	267
Kitas pragyvenimo šaltinis	49 803	2 897	1 267	4 117	4 903	5 015	5 768	6 073	6 790	6 510	4 863	1 366	111	123
Nenurodė	455	0	5	43	53	66	61	57	64	59	46	1	0	0
Miestas	2 031 211	295 519	134 568	148 293	139 966	132 006	138 439	143 666	153 496	157 612	125 946	111 245	97 373	253 082
Darbo užmokestis	814 306	0	2 931	56 405	98 389	94 832	102 112	107 464	113 769	112 424	77 383	35 667	9 426	3 504
Pajamos iš savo ar šeimos verslo	33 164	0	135	1 057	2 224	3 441	4 785	5 640	5 955	5 310	3 147	1 058	284	128
Pajamos iš žemės ūkio veiklos	2 502	0	14	87	166	205	320	381	414	415	277	131	46	46
Pajamos iš nuosavybės ar investicijų	2 725	0	6	69	151	209	317	405	422	423	304	168	82	169
Pensija	455 226	860	1 301	1 744	1 303	1 760	2 858	4 496	7 205	11 632	21 455	67 571	86 320	246 721
Pašalpa	125 410	7 669	4 618	14 021	16 397	15 620	12 873	10 995	11 238	12 707	12 851	4 183	838	1 400
Stipendija	9 753	0	3 197	5 094	1 190	204	60	6	2	0	0	0	0	0
Valstybės išlaikomi	16 758	2 854	1 443	1 353	1 848	1 719	1 391	1 102	1 069	1 216	1 202	525	215	821
Šeimos ir (ar) kitų asmenų išlaikomi	544 799	281 826	120 120	66 174	15 403	11 114	10 665	10 067	10 193	10 512	7 096	1 322	100	207
Kitas pragyvenimo šaltinis	26 218	2 310	800	2 253	2 853	2 848	3 003	3 065	3 186	2 932	2 200	620	62	86
Nenurodė	350	0	3	36	42	54	55	45	43	41	31	0	0	0
Kaimas	1 012 218	157 693	78 826	69 669	53 396	54 311	65 342	74 743	78 021	74 190	58 670	51 886	51 230	144 241
Darbo užmokestis	278 752	0	1 747	24 965	30 406	30 585	37 010	42 514	42 218	36 496	22 340	8 542	1 513	416
Pajamos iš savo ar šeimos verslo	10 943	0	44	331	647	1 129	1 572	1 961	2 089	1 688	1 015	344	79	44
Pajamos iš žemės ūkio veiklos	35 378	0	47	743	1 047	1 923	3 758	5 694	6 956	7 035	5 321	1 835	533	486
Pajamos iš nuosavybės ar investicijų	1 000	0	1	16	35	56	98	123	171	165	145	78	37	75
Pensija	260 346	821	1 063	1 151	964	1 343	2 112	3 444	5 041	7 581	12 181	35 754	47 892	140 999
Pašalpa	89 475	9 795	4 919	10 057	9 016	9 001	8 923	8 699	8 266	8 470	8 136	2 655	595	943
Stipendija	7 023	0	3 910	2 772	272	46	21	2	0	0	0	0	0	0
Valstybės išlaikomi	12 909	1 287	841	1 352	1 158	952	960	904	961	1 080	1 082	676	475	1 181
Šeimos ir (ar) kitų asmenų išlaikomi	292 702	145 203	65 785	26 411	7 790	7 097	8 117	8 382	8 694	8 079	5 772	1 255	57	60
Kitas pragyvenimo šaltinis	23 585	587	467	1 864	2 050	2 167	2 765	3 008	3 604	3 578	2 663	746	49	37
Nenurodė	105	0	2	7	11	12	6	12	21	18	15	1	0	0



Pagrindinis pragyvenimo šaltinis	Iš viso	0–14	15–19	20–24	25–29	30–34	35–39	40–44	45–49	50–54	55–59	60–64	65–69	70+
Vyrai	1 402 604	232 494	109 136	111 539	97 927	92 907	98 892	104 939	110 714	107 744	82 653	68 604	58 280	126 775
Darbo užmokestis	523 171	0	2 796	45 125	68 113	64 898	65 882	67 982	69 909	65 189	43 161	22 722	5 262	2 132
Pajamos iš savo ar šeimos verslo	25 643	0	109	872	1 941	2 817	3 698	4 384	4 566	3 822	2 223	900	211	100
Pajamos iš žemės ūkio veiklos	22 086	0	48	662	909	1 296	2 289	3 341	4 110	4 069	3 154	1 550	357	301
Pajamos iš nuosavybės ar investicijų	2 286	0	4	59	135	188	263	340	382	361	256	146	56	96
Pensija	253 669	922	1 251	1 558	1 330	1 779	2 864	4 669	6 842	9 947	14 228	34 068	51 364	122 847
Pašalpa	92 069	9 030	4 357	9 809	7 857	7 961	8 633	9 032	9 669	10 078	9 472	5 061	545	565
Stipendija	8 397	0	4 354	3 321	600	85	35	2	0	0	0	0	0	0
Valstybės išlaikomi	18 180	2 265	1 380	2 012	2 007	1 807	1 570	1 401	1 297	1 342	1 234	839	382	644
Šeimos ir (ar) kitų asmenų išlaikomi	423 853	218 770	94 087	45 319	11 689	8 609	9 691	9 585	9 319	8 660	5 916	2 130	41	37
Kitas pragyvenimo šaltinis	32 943	1 507	748	2 766	3 310	3 418	3 922	4 164	4 582	4 240	2 984	1 187	62	53
Nenurodė	307	0	2	36	36	49	45	39	38	36	25	1	0	0
Moterys	1 640 825	220 718	104 258	106 423	95 435	93 410	104 889	113 470	120 803	124 058	101 963	94 527	90 323	270 548
Darbo užmokestis	569 887	0	1 882	36 245	60 682	60 519	73 240	81 996	86 078	83 731	56 562	21 487	5 677	1 788
Pajamos iš savo ar šeimos verslo	18 464	0	70	516	930	1 753	2 659	3 217	3 478	3 176	1 939	502	152	72
Pajamos iš žemės ūkio veiklos	15 794	0	13	168	304	832	1 789	2 734	3 260	3 381	2 444	416	222	231
Pajamos iš nuosavybės ar investicijų	1 439	0	3	26	51	77	152	188	211	227	193	100	63	148
Pensija	461 903	759	1 113	1 337	937	1 324	2 106	3 271	5 404	9 266	19 408	69 257	82 848	264 873
Pašalpa	122 816	8 434	5 180	14 269	17 556	16 660	13 163	10 662	9 835	11 099	11 515	1 777	888	1 778
Stipendija	8 379	0	2 753	4 545	862	165	46	6	2	0	0	0	0	0
Valstybės išlaikomos	11 487	1 876	904	693	999	864	781	605	733	954	1 050	362	308	1 358
Šeimos ir (ar) kitų asmenų išlaikomos	413 648	208 259	91 818	47 266	11 504	9 602	9 091	8 864	9 568	9 931	6 952	447	116	230
Kitas pragyvenimo šaltinis	16 860	1 390	519	1 351	1 593	1 597	1 846	1 909	2 208	2 270	1 879	179	49	70
Nenurodė	148	0	3	7	17	17	16	18	26	23	21	0	0	0

4 lentelė. Gyventojai pagal pagrindinį pragyvenimo šaltinį savivaldybėse

(vienam tūkstančiui gyventojų)

	Darbo užmokestis	Pajamos iš savo ar šeimos verslo; pajamos iš nuosavybės ar investicijų	Pajamos iš žemės ūkio veiklos	Pensija	Pašalpa	Stipendija	Valstybės išlaikomi	Šeimos ir (ar) kitų asmenų išlaikomi	Kitas pragyvenimo šaltinis; nenurodė
Iš viso	359	16	12	235	71	5	10	275	17
Alytaus apskritis	317	14	15	278	85	8	15	252	16
Alytaus m. sav.	364	16	1	233	81	7	28	259	11
Alytaus r. sav.	246	11	41	313	93	9	9	256	22
Druskininkų sav.	368	17	4	276	79	7	5	232	12
Lazdijų r. sav.	256	10	32	317	93	9	4	256	23
Varėnos r. sav.	295	12	16	313	80	7	8	248	21
Kauno apskritis	366	16	7	235	61	5	13	281	16
Birštono sav.	358	17	12	280	56	6	5	251	15
Jonavos r. sav.	351	12	5	237	80	5	7	291	12
Kaišiadorių r. sav.	315	8	10	231	75	4	91	253	13
Kauno m. sav.	398	17	1	231	55	5	8	271	14
Kauno r. sav.	370	21	8	197	57	5	4	320	18
Kėdainių r. sav.	324	13	15	267	64	6	9	285	17
Prienų r. sav.	287	12	23	276	83	7	13	275	24
Raseinių r. sav.	276	15	34	275	63	6	10	296	25
Klaipėdos apskritis	371	18	12	220	64	5	7	288	15
Klaipėdos m. sav.	419	15	0	215	53	4	5	278	11
Klaipėdos r. sav.	365	19	11	190	68	5	9	312	21
Kretingos r. sav.	334	21	15	230	76	6	4	300	14
Neringos sav.	439	73	0	166	31	0	8	271	12
Palangos m. sav.	369	43	0	250	53	4	3	266	12
Skuodo r. sav.	253	13	67	262	79	6	9	285	26
Šilutės r. sav.	292	16	30	234	89	9	16	293	21
Marijampolės apskritis	297	14	27	246	73	6	18	297	22
Kalvarijos sav.	255	7	40	252	119	6	6	292	23
Kazlų Rūdos sav.	318	12	19	246	75	5	7	290	28
Marijampolės sav.	346	17	11	225	57	5	27	293	19
Šakių r. sav.	266	12	32	270	77	7	10	295	31
Vilkaviškio r. sav.	254	13	47	258	79	5	17	309	18

	Darbo užmokestis	Pajamos iš savo ar šeimos verslo; pajamos iš nuosavybės ar investicijų	Pajamos iš žemės ūkio veiklos	Pensija	Pašalpa	Stipendija	Valstybės išlaikomi	Šeimos ir (ar) kitų asmenų išlaikomi	Kitas pragyvenimo šaltinis; nenurodė
Panevėžio apskritis	326	15	17	269	83	6	8	260	16
Biržų r. sav.	273	13	40	301	78	6	4	263	22
Kupiškio r. sav.	286	11	32	287	82	7	12	266	17
Panevėžio m. sav.	380	17	1	249	78	5	5	253	12
Panevėžio r. sav.	310	16	18	253	89	5	5	283	21
Pasvalio r. sav.	277	11	29	279	98	7	9	275	15
Rokiškio r. sav.	296	11	25	302	86	5	20	235	20
Šiaulių apskr.	329	15	16	253	78	6	9	275	19
Akmenės r. sav.	292	9	14	283	106	4	16	261	15
Joniškio r. sav.	287	13	25	251	99	10	18	276	21
Kelmės r. sav.	230	13	51	276	98	8	7	292	25
Pakruojo r. sav.	294	11	21	274	80	7	16	275	22
Radviliškio r. sav.	301	12	22	274	80	6	4	284	17
Šiaulių m. sav.	400	19	1	229	58	5	7	265	16
Šiaulių r. sav.	320	15	14	247	78	6	7	290	23
Tauragės apskritis	272	18	41	252	83	5	8	297	24
Jurbarko r. sav.	263	15	37	269	80	6	8	295	27
Pagėgių sav.	256	8	57	239	100	6	10	295	29
Šilalės r. sav.	254	16	64	230	96	6	6	308	20
Tauragės r. sav.	292	23	26	257	73	4	10	292	23
Telšių apskritis	323	16	23	227	93	5	8	291	14
Mažeikių r. sav.	345	15	14	207	101	5	5	294	14
Plungės r. sav.	318	18	26	229	81	7	10	297	14
Rietavo sav.	296	17	38	246	99	9	2	275	18
Telšių r. sav.	305	14	28	249	90	4	11	285	14
Utenos apskritis	330	12	18	282	85	7	10	239	17
Anykščių r. sav.	269	12	27	326	94	5	13	238	16
Ignalinos r. sav.	279	8	17	334	111	7	7	212	25
Molėtų r. sav.	294	13	30	297	82	5	6	251	22
Utenos r. sav.	369	16	13	264	68	5	7	246	12
Visagino sav.	445	7	0	187	79	10	10	247	15
Zarasų r. sav.	286	10	24	308	99	11	18	225	19

	Darbo užmokestis	Pajamos iš savo ar šeimos verslo; pajamos iš nuosavybės ar investicijų	Pajamos iš žemės ūkio veiklos	Pensija	Pašalpa	Stipendija	Valstybės išlaikomi	Šeimos ir (ar) kitų asmenų išlaikomi	Kitas pragyvenimo šaltinis; nenurodė
Vilniaus apskritis	415	16	4	204	62	5	8	271	15
Elektrėnų sav.	400	9	5	221	67	5	13	261	19
Šalčininkų r. sav.	305	8	16	245	88	9	9	285	35
Širvintų r. sav.	323	10	27	272	68	5	3	271	21
Švenčionių r. sav.	340	10	9	287	70	6	22	238	18
Trakų r. sav.	371	14	7	233	67	4	6	276	22
Ukmergės r. sav.	311	13	14	288	84	6	17	249	18
Vilniaus m. sav.	448	19	0	189	52	5	6	269	12
Vilniaus r. sav.	369	15	4	189	94	5	6	299	19

5 lentelė. Gyventojai, nurodę daugiau negu vieną pragyvenimo šaltinį, pagal pirmą (pagrindinį) ir antrą pragyvenimo šaltinius

1-asis (pagrindinis) pragyvenimo šaltinis	2-asis pragyvenimo šaltinis	Darbo užmokestis	Pajamos iš savo ar šeimos verslo	Pajamos iš žemės ūkio veiklos	Pajamos iš nuosavybės ar investicijų	Pensija	Pašalpa	Stipendija	Valstybės išlaikomi	Šeimos ir (ar) kitų asmenų išlaikomi	Kitas pragyvenimo šaltinis
Iš viso											
Darbo užmokestis	x	15 834	19 400	9 200	42 946	34 753	4 891	1 408	25 742	8 282	
Pajamos iš savo ar šeimos verslo	4 919	x	1 222	978	1 484	1 071	145	50	1 412	16 782	
Pajamos iš žemės ūkio veiklos	6 214	13 758	x	152	2 340	1 444	55	52	1 637	584	
Pajamos iš nuosavybės ar investicijų	807	262	73	x	292	150	12	15	282	136	
Pensija	17 736	2 053	16 511	2 039	x	22 206	545	2 097	20 426	2 243	
Pašalpa	7 545	633	2 403	280	2 460	x	2 541	1 801	30 748	2 614	
Stipendija	1 114	27	13	15	123	1 094	x	79	7 997	157	
Valstybės išlaikomi	985	89	84	21	4 480	1 628	128	x	3 004	201	
Šeimos ir (ar) kitų asmenų išlaikomi	11 694	1 148	2 160	493	3 877	28 073	15 877	1 883	x	6 342	
Kitas pragyvenimo šaltinis	3 043	221	419	113	269	930	114	84	3 660	x	
Miestas											
Darbo užmokestis	x	12 587	3 364	7 827	35 486	26 574	4 142	1 137	20 954	6 691	
Pajamos iš savo ar šeimos verslo	3 911	x	450	800	1 142	828	123	39	1 119	10 037	
Pajamos iš žemės ūkio veiklos	508	950	x	22	161	71	13	4	154	58	
Pajamos iš nuosavybės ar investicijų	657	235	33	x	228	115	10	15	208	106	
Pensija	15 032	1 495	1 288	1 503	x	16 548	345	1 030	13 978	1 589	
Pašalpa	5 640	460	99	208	1 575	x	1 614	1 134	17 891	1 435	
Stipendija	903	22	2	14	71	639	x	47	4 384	118	
Valstybės išlaikomi	386	24	11	18	1 328	662	97	x	1 544	153	
Šeimos ir (ar) kitų asmenų išlaikomi	9 347	904	205	389	2 745	17 171	10 996	1 329	x	4 186	
Kitas pragyvenimo šaltinis	2 018	170	44	80	158	516	92	62	2 445	x	



1-asis (pagrindinis) pragyvenimo šaltinis	2-asis pragyvenimo šaltinis	Darbo užmokestis	Pajamos iš savo ar šeimos verslo	Pajamos iš žemės ūkio veiklos	Pajamos iš nuosavybės ar investicijų	Pensija	Pašalpa	Stipendija	Valstybės išlaikomi	Šeimos ir (ar) kitų asmenų išlaikomi	Kitas pragyvenimo šaltinis
Kaimas											
	Darbo užmokestis	x	3 247	16 036	1 373	7 460	8 179	749	271	4 788	1 591
	Pajamos iš savo ar šeimos verslo	1 008	x	772	178	342	243	22	11	293	6 745
	Pajamos iš žemės ūkio veiklos	5 706	12 808	x	130	2 179	1 373	42	48	1 483	526
	Pajamos iš nuosavybės ar investicijų	150	27	40	x	64	35	2	0	74	30
	Pensija	2 704	558	15 223	536	x	5 658	200	1 067	6 448	654
	Pašalpa	1 905	173	2 304	72	885	x	927	667	12 857	1 179
	Stipendija	211	5	11	1	52	455	x	32	3 613	39
	Valstybės išlaikomi	599	65	73	3	3 152	966	31	x	1 460	48
	Šeimos ir (ar) kitų asmenų išlaikomi	2 347	244	1 955	104	1 132	10 902	4 881	554	x	2 156
	Kitas pragyvenimo šaltinis	1 025	51	375	33	111	414	22	22	1 215	x
Vyrai											
	Darbo užmokestis	x	9 169	11 049	5 671	16 221	12 439	1 971	651	10 897	4 304
	Pajamos iš savo ar šeimos verslo	2 993	x	843	677	746	492	77	26	733	9 848
	Pajamos iš žemės ūkio veiklos	3 377	9 656	x	101	1 328	534	36	28	704	378
	Pajamos iš nuosavybės ar investicijų	537	183	50	x	137	75	3	9	158	97
	Pensija	7 272	850	7 396	820	x	5 910	251	899	5 634	950
	Pašalpa	2 923	245	959	83	879	x	917	751	12 401	1 212
	Stipendija	424	14	8	12	58	400	x	35	4 097	85
	Valstybės išlaikomi	814	71	36	14	2 323	978	48	x	1 933	110
	Šeimos ir (ar) kitų asmenų išlaikomi	5 085	521	877	238	1 710	12 176	7 215	861	x	3 877
	Kitas pragyvenimo šaltinis	1 850	149	270	76	139	498	60	52	2 230	x
Moterys											
	Darbo užmokestis	x	6 665	8 351	3 529	26 725	22 314	2 920	757	14 845	3 978
	Pajamos iš savo ar šeimos verslo	1 926	x	379	301	738	579	68	24	679	6 934
	Pajamos iš žemės ūkio veiklos	2 837	4 102	x	51	1 012	910	19	24	933	206
	Pajamos iš nuosavybės ar investicijų	270	79	23	x	155	75	9	6	124	39
	Pensija	10 464	1 203	9 115	1 219	x	16 296	294	1 198	14 792	1 293
	Pašalpa	4 622	388	1 444	197	1 581	x	1 624	1 050	18 347	1 402
	Stipendija	690	13	5	3	65	694	x	44	3 900	72
	Valstybės išlaikomos	171	18	48	7	2 157	650	80	x	1 071	91
	Šeimos ir (ar) kitų asmenų išlaikomos	6 609	627	1 283	255	2 167	15 897	8 662	1 022	x	2 465
	Kitas pragyvenimo šaltinis	1 193	72	149	37	130	432	54	32	1 430	x

6 lentelė. Gyventojai pagal pragyvenimo šaltinius ir ekonominį aktyvumą

(15 metų ir vyresni; buvo galima žymėti 1, 2 ar 3 pragyvenimo šaltinius; pragyvenimo šaltiniai per paskutinius 12 mėn. iki surašymo; ekonominis aktyvumas – paskutinę savaitę iki surašymo)

	Iš viso	Darbo užmokestis	Pajamos iš savo ar šeimos verslo	Pajamos iš žemės ūkio veiklos	Pajamos iš nuosavybės ar investicijų	Pensija	Pašalpa	Stipendija	Valstybės išlaikomi	Šeimos ir (ar) kitų asmenų išlaikomi	Kitas pragyvenimo šaltinis; nenurodė
Iš viso	2 590 217	1 152 027	80 112	83 057	20 949	772 834	282 198	45 003	33 390	506 719	94 241
Užimti gyventojai	1 175 447	1 093 291	70 540	44 709	14 704	63 485	53 530	9 334	2 551	49 512	36 614
Samdomi darbuotojai	1 062 045	1 035 326	13 885	21 434	11 058	56 768	49 445	8 837	2 419	43 890	16 068
Savarankiškai dirbantys ir samdantys darbuotojus asmenys	43 830	27 582	21 847	3 481	2 537	2 621	1 089	121	0	1 596	7 837
Savarankiškai, be samdomųjų darbuotojų dirbantys asmenys	52 464	18 058	31 703	14 578	886	3 518	1 851	208	63	2 563	10 795
Padedantys šeimos nariai, dirbantys šeimos įmonėje ar ūkyje	14 065	10 331	3 032	5 153	197	502	779	47	29	1 021	1 590
Kiti	1 530	755	44	34	12	54	253	105	27	290	269
Nenurodė	1 513	1 239	29	29	14	22	113	16	13	152	55
Bedarbiai	291 604	38 798	4 621	10 235	1 954	4 062	122 472	1 422	6 895	121 987	34 957
Neaktyvūs gyventojai	1 122 989	19 932	4 947	28 098	4 289	705 267	106 162	34 245	23 913	335 149	22 651
Moksleiviai, studentai	284 167	6 160	1 020	426	400	5 043	21 022	33 897	2 887	263 743	5 778
Pensijas gaunantys asmenys	631 183	5 038	1 244	15 746	2 650	624 402	24 592	0	4 243	17 806	2 469
Namų šeimininkai	91 276	4 158	1 596	8 410	776	6 322	29 007	163	1 441	43 379	10 894
Dėl negalios nedirbantys asmenys	99 865	1 513	505	2 607	287	69 060	27 197	77	8 377	5 950	1 911
Kiti	16 498	3 063	582	909	176	440	4 344	108	6 965	4 271	1 599
Nenurodė	177	6	4	15	2	20	34	2	31	71	19
Miesto gyventojai	1 735 692	856 488	51 517	9 099	16 745	497 682	178 319	30 374	19 135	329 722	56 084
Užimti gyventojai	863 258	812 662	44 681	6 190	12 242	51 409	40 517	7 760	2 051	39 234	25 188
Samdomi darbuotojai	794 140	773 642	11 018	3 983	9 332	47 017	38 062	7 361	1 959	35 338	12 635
Savarankiškai dirbantys ir samdantys darbuotojus asmenys	32 847	22 045	15 451	788	2 091	2 032	851	103	0	1 322	4 884
Savarankiškai, be samdomųjų darbuotojų dirbantys asmenys	30 535	13 758	16 031	1 084	671	2 178	1 154	164	50	1 883	6 668
Padedantys šeimos nariai, dirbantys šeimos įmonėje ar ūkyje	3 500	1 712	2 123	320	126	124	202	26	15	370	771
Kiti	1 130	573	36	9	10	42	167	97	19	220	187
Nenurodė	1 106	932	22	6	12	16	81	9	8	101	43
Bedarbiai	172 043	28 508	3 454	712	1 409	2 834	74 634	1 023	5 009	73 168	17 913



	Iš viso	Darbo užmokestis	Pajamos iš savo ar šeimos verslo	Pajamos iš žemės ūkio veiklos	Pajamos iš nuosavybės ar investicijų	Pensija	Pašalpa	Stipendija	Valstybės išlaikomi	Šeimos ir (ar) kitų asmenų išlaikomi	Kitas pragyvenimo šaltinis; nenurodė
Neaktyvūs gyventojai	700 290	15 313	3 379	2 185	3 093	443 435	63 155	21 591	12 050	217 277	12 973
Moksleiviai, studentai	189 924	5 098	817	120	353	3 350	12 644	21 348	1 952	177 545	4 564
Pensijas gaunantys asmenys	401 917	4 200	822	1 372	1 921	397 645	17 715	0	2 126	12 491	1 738
Namų šeimininkai	41 063	2 886	980	370	488	3 357	13 419	106	800	21 016	4 340
Dėl negalios nedirbantys asmenys	56 507	1 123	351	186	198	38 749	16 290	56	3 021	3 949	1 194
Kiti	10 879	2 006	409	137	133	334	3 087	81	4 151	2 276	1 137
Nenurodė	101	5	3	12	1	4	13	0	25	43	10
Kaimo gyventojai	854 525	295 539	28 595	73 958	4 204	275 152	103 879	14 629	14 255	176 997	38 157
Užimti gyventojai	312 189	280 629	25 859	38 519	2 462	12 076	13 013	1 574	500	10 278	11 426
Samdomi darbuotojai	267 905	261 684	2 867	17 451	1 726	9 751	11 383	1 476	460	8 552	3 433
Savarankiškai dirbantys ir samdantys darbuotojus asmenys	10 983	5 537	6 396	2 693	446	589	238	18	0	274	2 953
Savarankiškai, be samdomųjų darbuotojų dirbantys asmenys	21 929	4 300	15 672	13 494	215	1 340	697	44	13	680	4 127
Padedantys šeimos nariai, dirbantys šeimos įmonėje ar ūkyje	10 565	8 619	909	4 833	71	378	577	21	14	651	819
Kiti	400	182	8	25	2	12	86	8	8	70	82
Nenurodė	407	307	7	23	2	6	32	7	5	51	12
Bedarbiai	119 561	10 290	1 167	9 523	545	1 228	47 838	399	1 886	48 819	17 044
Neaktyvūs gyventojai	422 699	4 619	1 568	25 913	1 196	261 832	43 007	12 654	11 863	117 872	9 678
Moksleiviai, studentai	94 243	1 062	203	306	47	1 693	8 378	12 549	935	86 198	1 214
Pensijas gaunantys asmenys	229 266	838	422	14 374	729	226 757	6 877	0	2 117	5 315	731
Namų šeimininkai	50 213	1 272	616	8 040	288	2 965	15 588	57	641	22 363	6 554
Dėl negalios nedirbantys asmenys	43 358	390	154	2 421	89	30 311	10 907	21	5 356	2 001	717
Kiti	5 619	1 057	173	772	43	106	1 257	27	2 814	1 995	462
Nenurodė	76	1	1	3	1	16	21	2	6	28	9
Vyrai	1 170 110	550 745	47 554	45 013	12 389	276 572	112 349	20 618	19 292	243 639	57 645
Užimti gyventojai	558 623	518 793	42 321	27 091	9 204	24 986	14 209	3 762	922	19 810	20 600
Samdomi darbuotojai	489 563	482 860	7 158	11 860	6 453	21 505	12 601	3 465	862	16 988	8 328
Savarankiškai dirbantys ir samdantys darbuotojus vyrai	30 286	19 310	15 332	2 663	2 006	1 551	502	67	0	864	5 360
Savarankiškai, be samdomųjų darbuotojų dirbantys vyrai	29 119	9 237	18 481	9 894	628	1 652	720	104	32	1 192	5 935

	Iš viso	Darbo užmokestis	Pajamos iš savo ar šeimos verslo	Pajamos iš žemės ūkio veiklos	Pajamos iš nuosavybės ar investicijų	Pensija	Pašalpa	Stipendija	Valstybės išlaikomi	Šeimos ir (ar) kitų asmenų išlaikomi	Kitas pragyvenimo šaltinis; nenurodė
Padedantys šeimos nariai, dirbantys šeimos įmonėje ar ūkyje	7 725	5 942	1 301	2 632	95	248	261	29	6	517	814
Kiti	935	595	28	21	11	18	72	92	17	166	128
Nenurodė	995	849	21	21	11	12	53	5	5	83	35
Bedarbiai	174 914	23 301	3 029	5 941	1 334	2 012	64 217	634	3 830	75 002	25 647
Neaktyvūs gyventojai	436 475	8 646	2 202	11 971	1 851	249 566	33 910	16 220	14 511	148 790	11 385
Moksleiviai, studentai	138 023	2 881	527	253	244	2 453	8 864	16 139	1 397	128 313	3 140
Pensijas gaunantys vyrai	208 632	2 219	547	6 832	1 032	206 386	6 120	0	1 554	4 012	952
Namų šeimininkai	28 103	1 105	479	2 818	306	5 202	4 327	12	356	11 110	5 316
Dėl negalios nedirbantys vyrai	51 373	843	274	1 409	160	35 229	13 706	37	4 660	2 771	1 018
Kiti	10 344	1 598	375	659	109	296	893	32	6 544	2 584	959
Nenurodė	98	5	2	10	0	8	13	2	29	37	13
Moterys	1 420 107	601 282	32 558	38 044	8 560	496 262	169 849	24 385	14 098	263 080	36 596
Užimtos gyventojos	616 824	574 498	28 219	17 618	5 500	38 499	39 321	5 572	1 629	29 702	16 014
Samdomos darbuotojos	572 482	552 466	6 727	9 574	4 605	35 263	36 844	5 372	1 557	26 902	7 740
Savarankiškai dirbančios ir samdančios darbuotojus moterys	13 544	8 272	6 515	818	531	1 070	587	54	0	732	2 477
Savarankiškai, be samdomųjų darbuotojų dirbančios moterys	23 345	8 821	13 222	4 684	258	1 866	1 131	104	31	1 371	4 860
Padedančios šeimos narės, dirbančios šeimos įmonėje ar ūkyje	6 340	4 389	1 731	2 521	102	254	518	18	23	504	776
Kitos	595	160	16	13	1	36	181	13	10	124	141
Nenurodė	518	390	8	8	3	10	60	11	8	69	20
Bedarbės	116 690	15 497	1 592	4 294	620	2 050	58 255	788	3 065	46 985	9 310
Neaktyvios gyventojos	686 514	11 286	2 745	16 127	2 438	455 701	72 252	18 025	9 402	186 359	11 266
Moksleivės, studentės	146 144	3 279	493	173	156	2 590	12 158	17 758	1 490	135 430	2 638
Pensijas gaunančios moterys	422 551	2 819	697	8 914	1 618	418 016	18 472	0	2 689	13 794	1 517
Namų šeimininkės	63 173	3 053	1 117	5 592	470	1 120	24 680	151	1 085	32 269	5 578
Dėl negalios nedirbančios moterys	48 492	670	231	1 198	127	33 831	13 491	40	3 717	3 179	893
Kitos	6 154	1 465	207	250	67	144	3 451	76	421	1 687	640
Nenurodė	79	1	2	5	2	12	21	0	2	34	6