

Prontuario de información geográfica delegacional de los Estados Unidos Mexicanos

Álvaro Obregón, Distrito Federal
Clave geoestadística 09010

Prontuario de información geográfica delegacional de los Estados Unidos Mexicanos

Álvaro Obregón, Distrito Federal

Ubicación geográfica

Coordenadas	Entre los paralelos 19° 14' y 19° 24' de latitud norte; los meridianos 99° 10' y 99° 19' de longitud oeste; altitud entre 2 200 y 3 700 m.
Colindancias	Colinda al norte con la delegación Miguel Hidalgo; al este con las delegaciones Benito Juárez, Coyoacán y Tlalpan; al sur con las delegaciones La Magdalena Contreras, Tlalpan y el estado de Morelos; al oeste con la delegación Cuajimalpa de Morelos.
Otros datos	Ocupa el 6.4% de la superficie del estado. Cuenta con 9 localidades y una población total de 706 567 habitantes. http://mapserver.inegi.org.mx/mgn2k/ ; septiembre de 2009

Fisiografía

Provincia	Eje Neovolcánico (100%)
Subprovincia	Lagos y Volcanes de Anáhuac (100%)
Sistema de topoformas	Sierra volcánica con estrato volcanes o estrato volcanes aislados (41%), Llanura lacustre (30%) y Lomerío de tobas (29%)

Clima

Rango de temperatura	6 - 18°C
Rango de precipitación	700 - 1600 mm
Clima	Templado subhúmedo con lluvias en verano de mayor humedad (44%), Templado subhúmedo con lluvias en verano de humedad media (27%), Semifrío subhúmedo con lluvias en verano de mayor humedad (27%), Semifrío húmedo con abundantes lluvias en verano (1%) y Templado subhúmedo con lluvias en verano de menor humedad (1%)

Geología

Periodo	Neógeno (90%) y Cuaternario (10%)
Roca	Ígnea extrusiva: andesita (27%) Suelo: No aplicable

Edafología

Suelo dominante	Andosol (26%) y Foezem (1%)
-----------------	-----------------------------

Hidrografía

Región hidrológica	Pánuco (100%)
Cuenca	R. Moctezuma (100%)
Subcuenca	L. Texcoco y Zumpango (100%)
Corrientes de agua	Río Mixcoac Río San Ángel Inn Río La Magdalena Río La Piedad (Entubado) Río Santo Desierto
Cuerpos de agua	No disponible

Uso del suelo y vegetación

Uso del suelo	Zona Urbana (73%) y Agricultura (1%)
Vegetación	Bosque (24%) y Pastizal (2%)

Uso potencial de la tierra

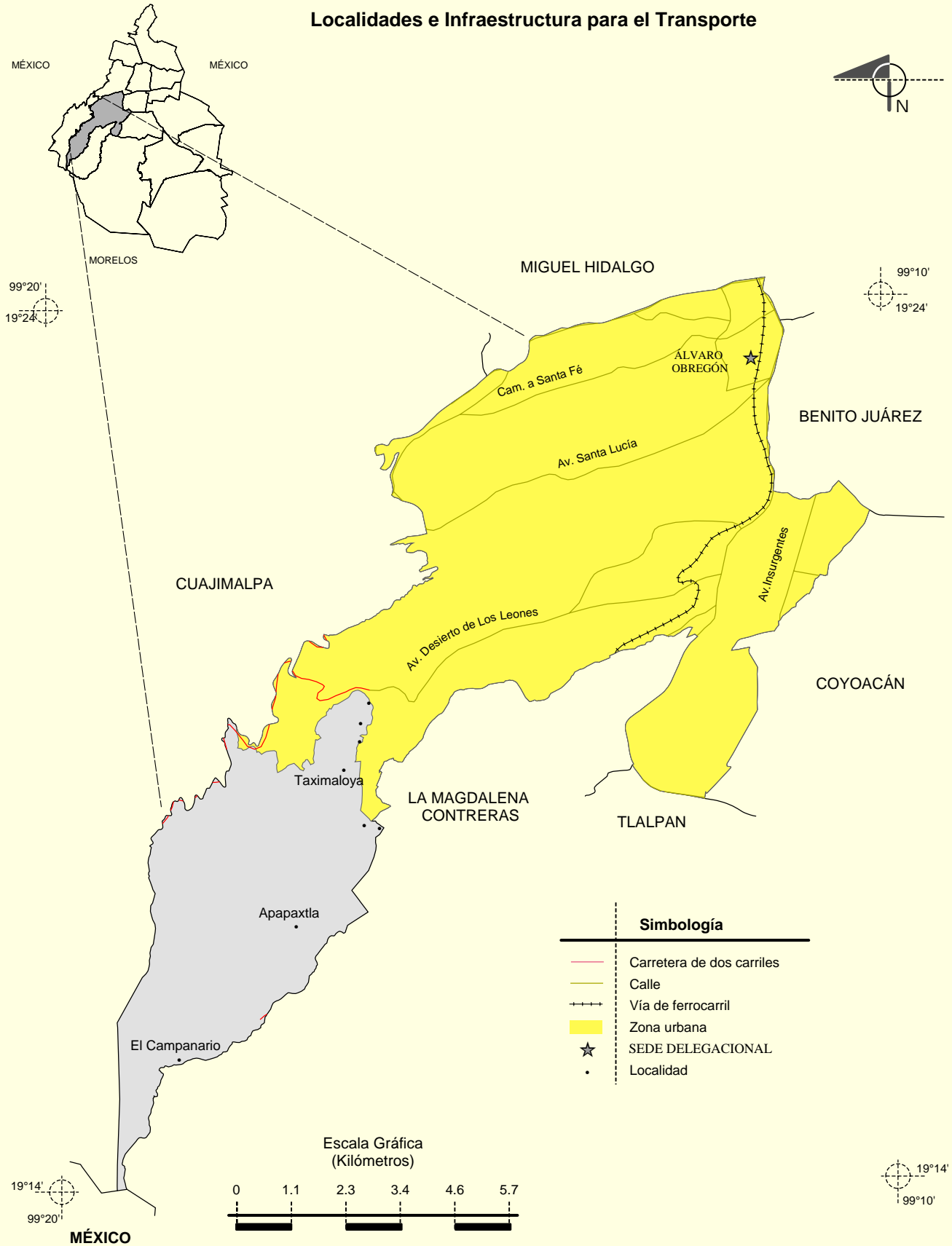
Agrícola	Para agricultura con tracción animal continua (1%) No aptas para uso agrícola (99%)
Pecuario	Para el establecimiento de praderas cultivadas con tracción animal (1%) No aptas para uso pecuario (99%)

**Prontuario de información geográfica delegacional de los Estados Unidos Mexicanos
Álvaro Obregón, Distrito Federal**

Zona urbana

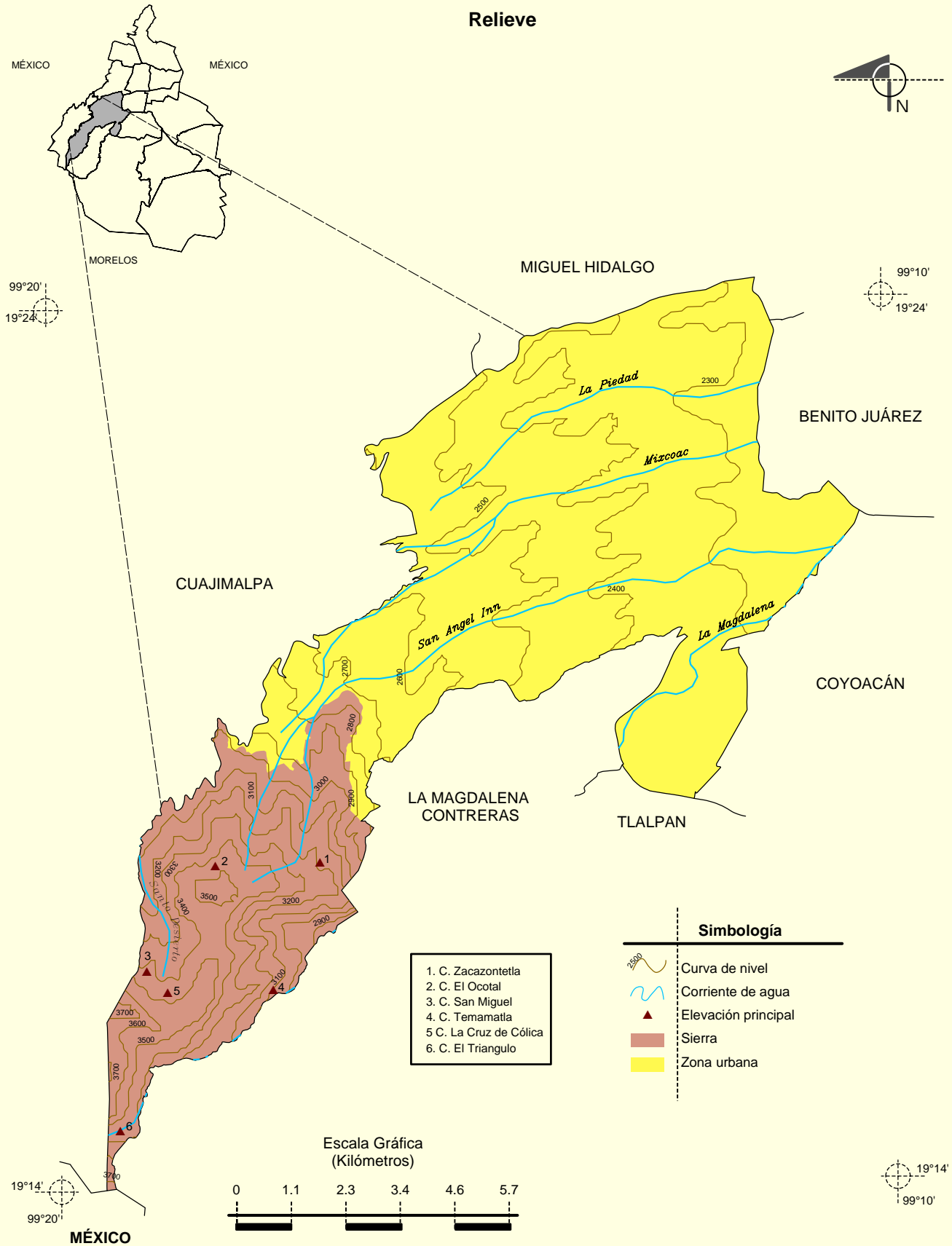
Uso del suelo	Zona Urbana (73%) y Agricultura (1%)
Vegetación	Bosque (24%) y Pastizal (2%)

Localidades e Infraestructura para el Transporte



**Prontuario de información geográfica delegacional de los Estados Unidos Mexicanos
Álvaro Obregón, Distrito Federal**

Relieve



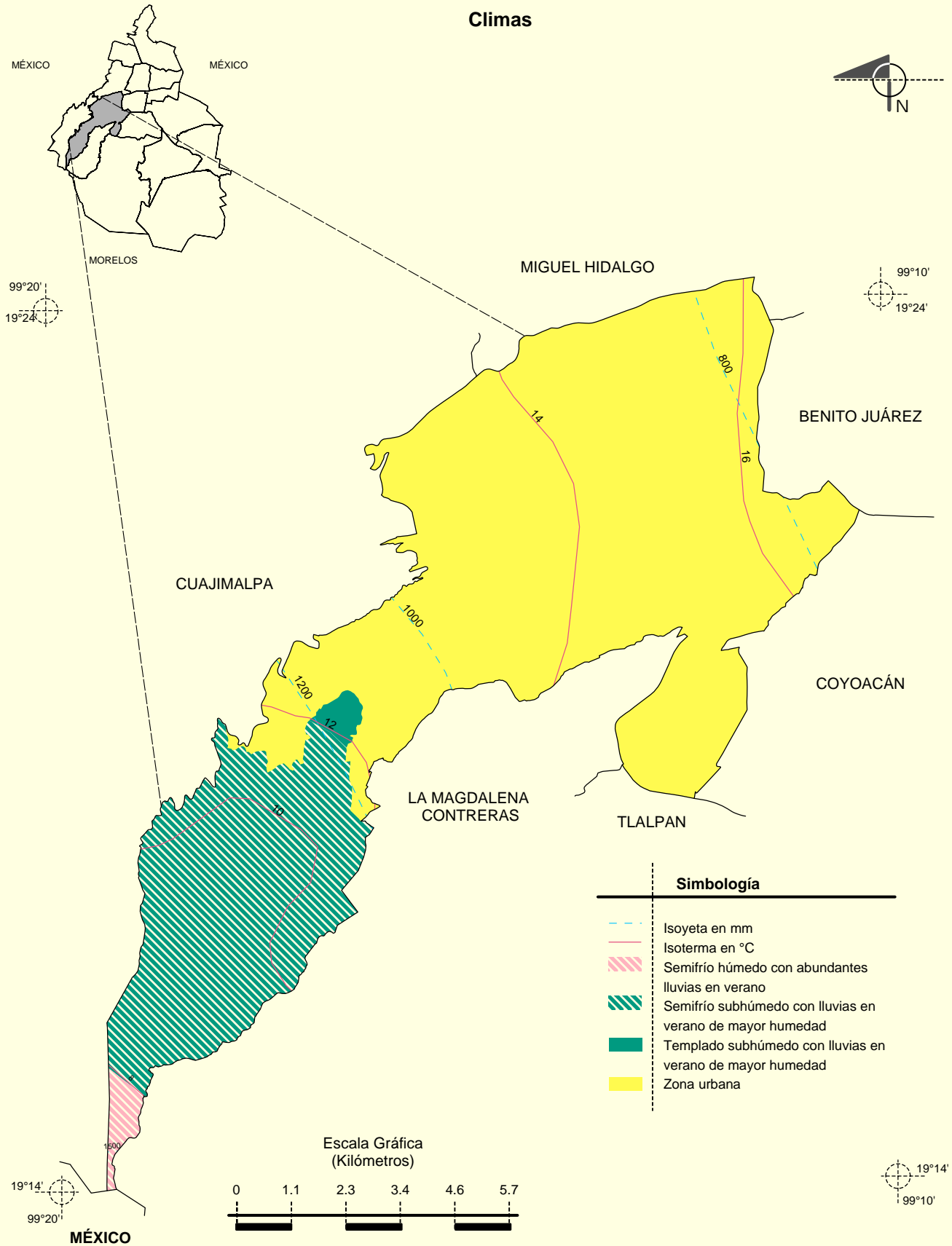
- 1. C. Zacazontetla
- 2. C. El Ocotal
- 3. C. San Miguel
- 4. C. Temamatla
- 5. C. La Cruz de Cólca
- 6. C. El Triangulo

Simbología	
	Curva de nivel
	Corriente de agua
	Elevación principal
	Sierra
	Zona urbana



Fuente: INEGI. Marco Geoestadístico Municipal 2005, versión 3.1.
 INEGI. Continuo Nacional del Conjunto de Datos Geográficos de la Carta Fisiográfica 1:1 000 000, serie I.
 INEGI. Información Topográfica Digital Escala 1:250 000 serie II.
 INEGI - CONAGUA.2007. Mapa de la Red Hidrográfica Digital de México escala 1:250 000. México.
 INEGI. Carta Topográfica 1:50 000.

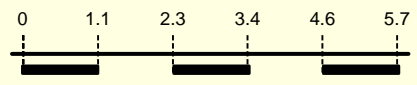
Climas



Simbología

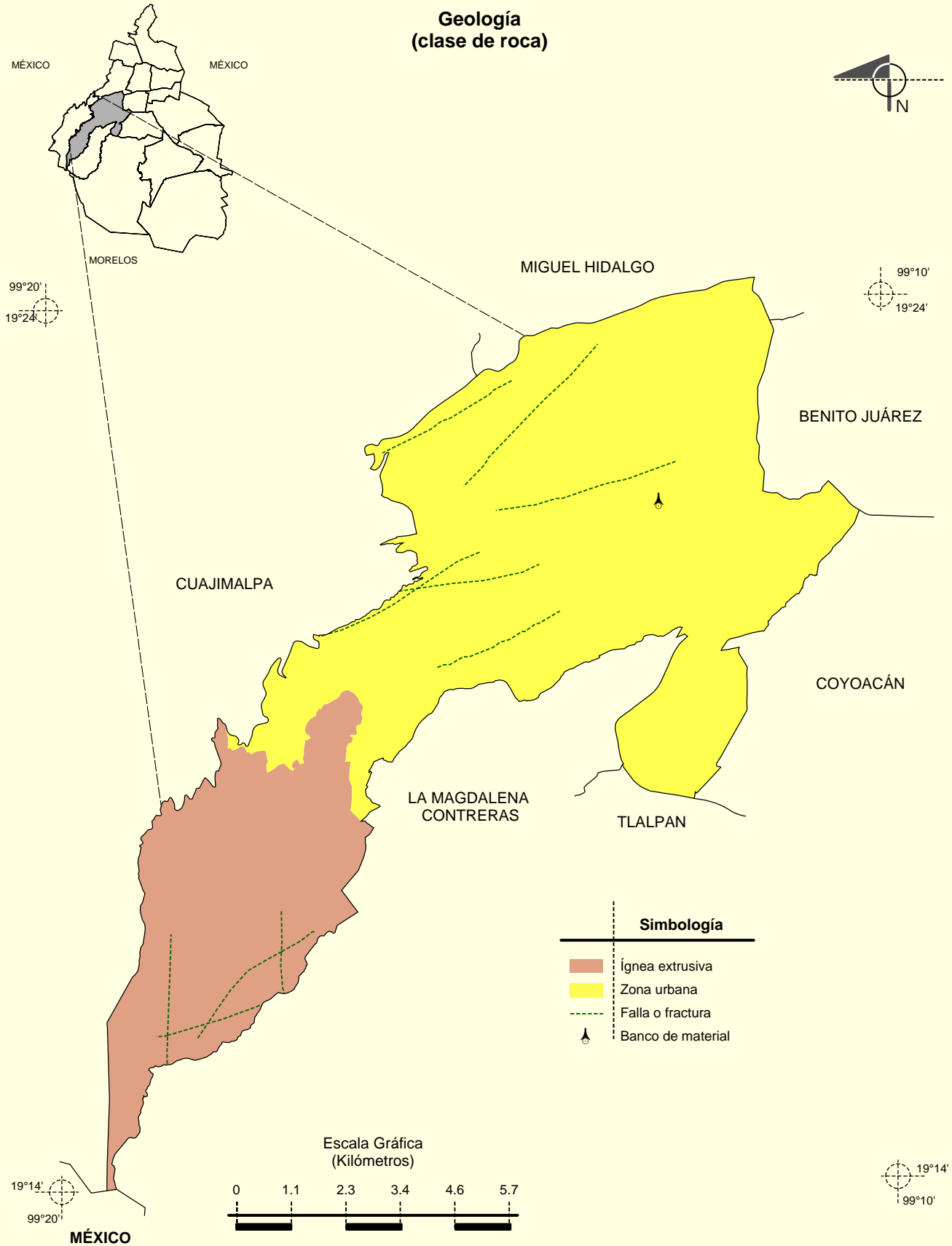
- - - Isoyeta en mm
- Isoterma en °C
- ▨ Semifrío húmedo con abundantes lluvias en verano
- ▨ Semifrío subhúmedo con lluvias en verano de mayor humedad
- Templado subhúmedo con lluvias en verano de mayor humedad
- Zona urbana

Escala Gráfica
(Kilómetros)



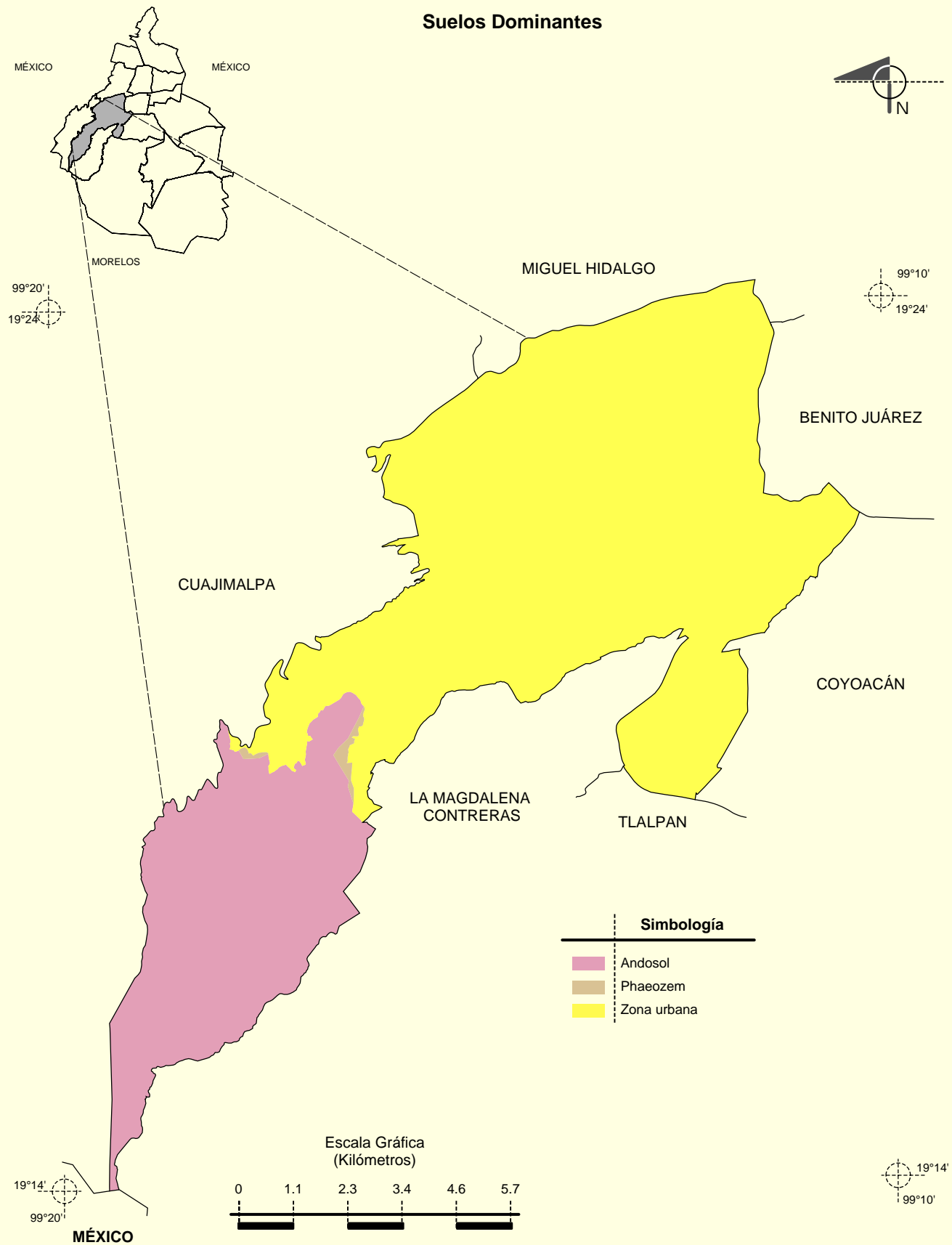
Fuente: INEGI. *Marco Geoestadístico Municipal 2005, versión 3.1.*
 INEGI. Continuo Nacional del Conjunto de Datos Geográficos de las Cartas de Climas, Precipitación Total Anual y Temperatura Media Anual 1:1 000 000, serie I.
 INEGI. Información Topográfica Digital Escala 1:250 000 serie II.

**Prontuario de información geográfica delegacional de los Estados Unidos Mexicanos
Álvaro Obregón, Distrito Federal**



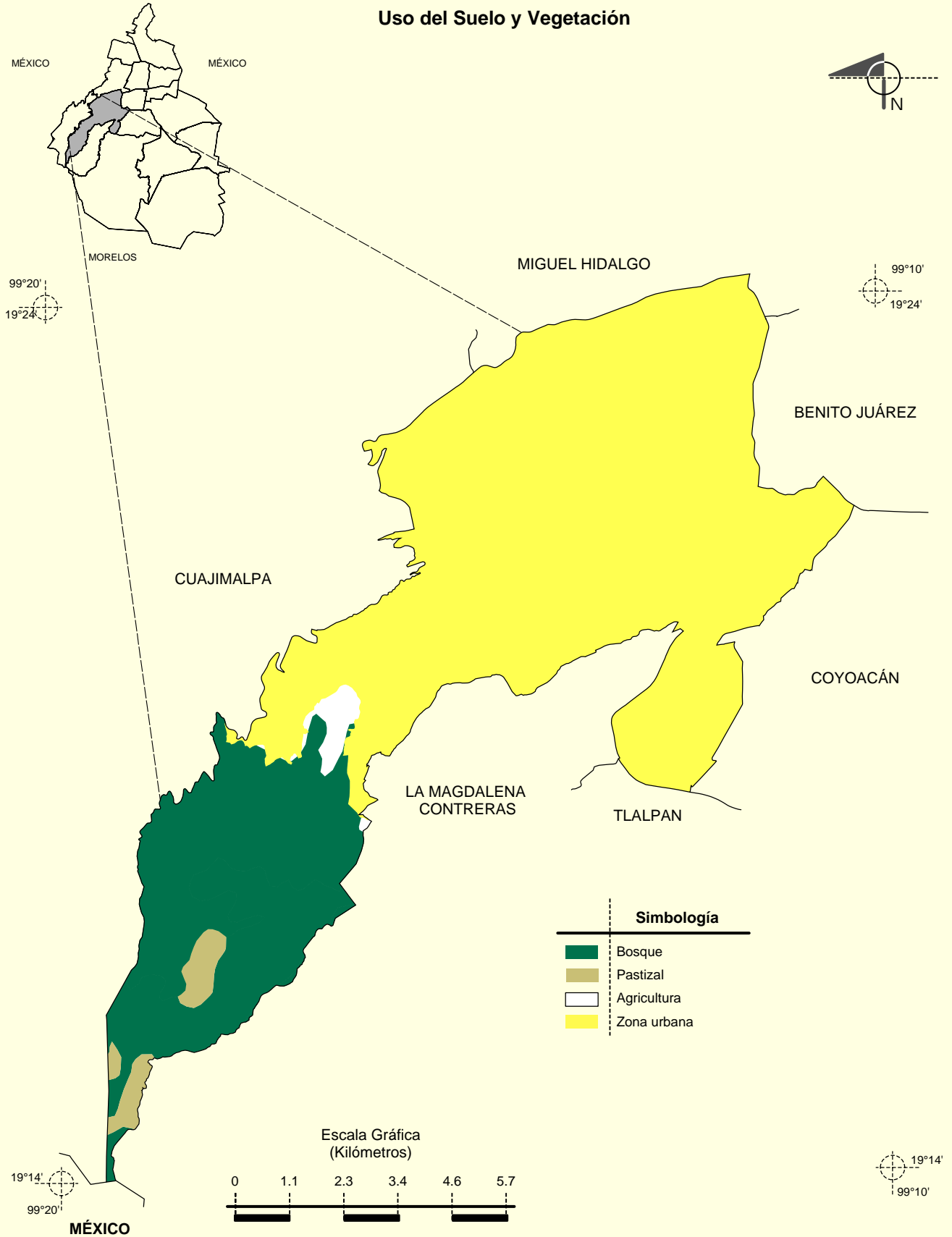
Fuente: INEGI. *Marco Geoestadístico Municipal 2005, versión 3.1.*
 INEGI. Continuo Nacional del Conjunto de Datos Geográficos de la Carta Geológica, 1: 250 000, serie I.
 INEGI. Información Topográfica Digital Escala 1:250 000 serie II.

Suelos Dominantes



Fuente: INEGI. *Marco Geoestadístico Municipal 2005, versión 3.1.*
INEGI. Conjunto de Datos Vectorial Edafológico, Escala 1: 250 000, serie II (Continuo Nacional).
INEGI. Información Topográfica Digital Escala 1:250 000 serie II.

Uso del Suelo y Vegetación



Fuente: INEGI. *Marco Geoestadístico Municipal 2005, versión 3.1.*
 INEGI. Conjunto de Datos Vectoriales de Uso del Suelo y Vegetación Serie III Escala 1: 250 000.
 INEGI. Información Topográfica Digital Escala 1:250 000 serie II.