

Themenmuseen

- 1 Oldtimermuseum „Rund ums Rad“ Altmünster**
Im Oldtimermuseum „Rund ums Rad“ begegnen Sie der 200-jährigen Geschichte des „Draisensitzels“ und der „Stahlrosen“. **Öffnungszeiten:** 1. Mai–31. Oktober
Tel.: +43(0)664/1521264
E-Mail: office@radmuseum.at, www.radmuseum.at
4813 Altmünster, Maria Theresia Straße 3a
- 2 Eisenbahn- und Bergbaumuseum Ampflwang**
Auf dem Gelände der überaus erfolgreichen Landeseinstellung „Kohle und Dampf 2006“, Höhepunkt ist der Rundlokschuppen. **Öffnungszeiten:** 01.05.–26.10., Mo–So, Feiertag, 10–17 Uhr und gegen Voranmeldung für Gruppen
Tel.: +43(0)664/5087664 (Mo–So, 10–17 Uhr)
E-Mail: ampflwang@oege.at, www.oege.at
4843 Ampflwang, Bahnhofstraße 29
- 3 Museum Fahrzeug-Technik-Luftfahrt, Bad Ischl**
Die Palette im Fahrzeugmuseum reicht vom Zweirad über Autos bis zum modernen Düsenjet **Öffnungszeiten:** April–Oktober, Mo–So, 9–18 Uhr
Tel.: +43(0)6132/6658, E-Mail: fahrzeugmuseum@aon.at
4820 Bad Ischl, Salzbach 178
- 4 Traktorenveteransammlung Stelzhammer**
Eine Sammlung alter Traktoren mit besonderem Schwerpunkt auf Modelle aus den Steiermarken **Öffnungszeiten nach Vereinbarung**
Tel.: +43(0)774/684 (Ernst Stelzhammer)
Dorf an der Pram, 4741 Wendling, Oberparz 4
- 5 Kulturschmiede Micheldorf, Klangwelten und Sensenmiedelmuseum**
Das Museum widmet sich in anschaulicher Weise der Sensenproduktion und wurde 2004 mit dem Museumspreis ausgezeichnet. **Öffnungszeiten:** 01.05.–31.10., Sa. So u. Feiertag
Tel.: +43(0)752/15700
E-Mail: office@kulturschmiede.at, www.kulturschmiede.at
Gadradstraße 1, 4563 Micheldorf
- 6 Salzkammergut Lokalbahn-Museum Mondsee**
Eine bunte und faszinierende Welt der Eisenbahn Geschichte eröffnet sich dem Besucher **Öffnungszeiten:** 31.05.–06.10., Sa. So, Feiertag, 10–12 u. 14–17 Uhr
Tel.: +43(0)6232/2270, E-Mail: info@mondsee.at, www.mondsee.at
5310 Mondsee, Seebadstraße 2
- 7 Pferdeeisenbahnmuseum Kerschbaum**
Auf einem halben Kilometer Schienenstrecke kann noch einmal das unvergleichliche Gefühl des „Reisens von einst“ erlebt werden und die Geschichte der Bahn im Museum erfasst werden. **Öffnungszeiten:** Mai–Oktober, Sa. So, Feiertag, 13–17 Uhr
August: auch an Werktagen, 14–16 Uhr
Tel.: +43(0)7949/6800, E-Mail: pferdeisenbahnmuseum@direkt.at, www.pferdeeisenbahn.at
4150 Berg bei Rohrbach, Bahnhofstraße 29
- 8 Mühlfreibahnmuseum Rohrbach-Berg**
Zu besichtigen sind der ehemalige Wartesaal, die Fahrleitungs- und das Herstück – eine 120 Jahre alte Dampflokmaschine. **Öffnungszeiten nach Vereinbarung, Dauer einer Führung: 1–2 Std.**
Tel.: +43(0)7289/4355-22
E-Mail: maerzinger@berg-rohrbach.at, www.berg-rohrbach.at
4150 Berg bei Rohrbach, Bahnhofstraße 29
- 9 Sensenmuseum Geyerhammer**
Drei schwere Schwanzhämmer, Eisen und vielfältiges Werkzeug veranschaulichen die Sensenproduktion, die in Scharnstein 4 Jahrhunderte zurückzuführen ist. **Öffnungszeiten:** Mai–Okt., Sa. So, Feiertag, 10–12, 14–16 Uhr
Tel.: +43(0)7615/2340 (Tourismusbüro Scharnstein)
4644 Scharnstein, Grubbschustraße 10
- 10 Kalkofenmuseum Steinbach am Ziehlberg**
Das bäuerliche Kalkbrennen, ein mittlerweile vergrissenes Handwerk wird hier vorgestellt. **Öffnungszeiten:** Mai bis Oktober jeden 1. Sonntag
Tel.: +43(0)752/7255
E-Mail: gemeinde@steinbach-ziehlberg.oe.gv.at
4562 Steinbach am Ziehlberg, Steinbach 2
- 11 Schifflautmuseum Stadl-Paura**
Das Museum beschäftigt sich mit der Geschichte von Stadl-Paura als wichtiger Umschlagplatz für das Salz aus dem Salzkammergut. **Öffnungszeiten:** 01.05.–31.10., So u. Feiertag, 14–16 Uhr
Tel.: +43(0)7245/2801-17
4651 Stadl-Paura, Fabrikstraße 13
- 12 Museum Arbeitswelt Steyr**
Ein international renommiertes Ausstellungs-, Bildungs- und Veranstaltungszentrum, das immer wieder seine Gestalt ändert. **Öffnungszeiten:** Di–So, 9–17 Uhr
Tel.: +43(0)752/7255
E-Mail: office@museum-steyr.at, www.museum-steyr.at
4400 Steyr, Wehrgrabengasse 14
- 13 Steyratal-Museumsbahn**
Die Steyrerbahn ist Österreichs älteste Schmalspurbahn mit einer Spurweite von 760 mm. **Öffnungszeiten:** Juni–September an Wochenenden, an Adventwochenenden und 31.12.
Tel.: +43(0)664/3812280 (Hr. Lorenz/Hr. Sull)
E-Mail: SteyrtalBahn@gmx.at, www.steyrtalBahn.at
4400 Steyr, Redtenbacherstraße 14
- 14 Kraftwerk Geschörf, Ohlsdorf**
Das voll funktionsfähige, im Originalzustand erhaltene Klein-kraftwerk wurde in den Jahren 1889 bis 1889. Es liefert nach wie vor Strom an die Papierfabrik Steyermühl. **Öffnungszeiten:** Di–So, 10–16 Uhr
Tel.: +43(0)7613/2851
E-Mail: papierdruck@aon.at, www.papiermuseum.at
Papiermachermuseum Steyermühl
4662 Steyermühl, Museumsplatz 1
- 15 Papiermacher-Museum Laakirchen-Steyermühl**
Das Zentrum für Papier und Druck wird in den nächsten Jahren um Abteilungen für Buchbinderei und Zeitungsdruk ergänzt. **Öffnungszeiten:** April–Oktober, Di–So, 10–16 Uhr
Tel.: +43(0)7613/2851, E-Mail: papierdruck@aon.at
4662 Steyermühl, Museumsplatz 1
- 16 Pramtal Radiomuseum**
Edison-Phonographen, Dekortegeräte über Röhrenempfänger aus den Zwanzigerjahren bis zu den UKW-Empfängern der Nachkriegszeit. **Öffnungszeiten:** April–Oktober, Di–So, 10–16 Uhr
Tel.: +43(0)7739/7360 (Gerhard Neuböck)
E-Mail: neuboeck@gv-erdmuseum.at, www.ooe-radiomuseum.at
4775 Taufkirchen an der Pram, Kinosiedlung 28

Industriedenkmäler

- 17 Brecher Buchleiten, Ampflwang**
Der Brecher Buchleiten stellt einen wichtigen Zeugen der Bergbauzeit im Hausruck dar. **Eintritt:** € 2,00
Tel.: +43(0)7675/2445
E-Mail: marktgemeinde@ampflwang.oe.gv.at
4843 Ampflwang, Stelzhammerstraße
- 18 Chorinsky-Klozbad bei Gaiserm**
Für den riesigen Holzbedarf war im Salzkammergut zu wenig Holz vorhanden, daher musste Holz von auswärts zugeführt werden. Heute findet von Mitte Juni bis Anfang September das Schaulager der Klause statt. **Öffnungszeiten:** Di–So, 10–17 Uhr
Tel.: +43(0)6135/83290
E-Mail: goiseren@inneser-salzkammergut.at
4822 Bad Goisern
- 19 Kolowrat-Sudhaus, Bad Ischl**
Das Kolowrat-Sudhaus in Bad Ischl war eine von 1826 bis 1835 erbaute und bis 1895 betriebene Saline im oberösterreichischen Salzkammergut. Besichtigung von außen möglich. **Öffnungszeiten:** April–Oktober, Sa. So, Feiertag
Tel.: +43(0)724/6670, E-Mail: fahrzeugmuseum@aon.at
4820 Bad Ischl, Salinenplatz 1
- 20 Gugg Kulturhaus Braunau**
Ursprünglich war das Gugg die Feuerlöschwerkstatt der Familie Rupert Gugg & Söhne, heute ist es ein Kleintheater, samt Galerie und Gastronomiebetrieb. **Öffnungszeiten:** Di–So, 10–17 Uhr
Tel.: +43(0)724/6670, E-Mail: gugg@gugg.at, www.gugg.at
5280 Braunau, Palmstraße 4
- 21 Freistädter Braucommune**
Seit 1363 hatten die Freistädter Bürger das Privileg, in ihren eigenen Häusern Bier zu brauen und es dort auch auszuschenken. Heute besteht eine Braucommune mit 149 Hausbesitzern. **Öffnungszeiten:** Di–So, 10–17 Uhr
Tel.: +43(0)7942/7577-0
E-Mail: info@freistaedter-bier.at
www.bierschatz.at
- 22 Raddampfer „Gisela“**
Das bis heute größte Traunseesegel „Gisela“ – mit einer Länge von 52 Metern – wird nach Plänen von Joseph John Ruston in dessen Werk in Wien-Friedhof konstruiert und gebaut. **Öffnungszeiten:** Mai–Oktober, Sa. So, Feiertag
Tel.: +43(0)724/6670, E-Mail: info@traunseeschiffahrt.at
4810 Gmunden, Sparkasse Gasse 3
- 23 Kammergarnspinnerei Theresienthal, Gmunden**
Das restaurierte Gebäude wird heute von einem internationalen Lebensmittelspezialisten genutzt, kann aber von außen besichtigt werden. **Öffnungszeiten:** Di–So, 10–17 Uhr
Tel.: +43(0)724/6670, E-Mail: pferdeisenbahnmuseum@direkt.at, www.pferdeeisenbahn.at
4150 Berg bei Rohrbach, Bahnhofstraße 29
- 24 Salzkammergutbrauerei Gmunden**
In der Gosauhöhle führt der Solweg über den 38 Meter hohen Gosauhang, eine auf Steinquadern ruhende, eindrucksvolle Brücke, unter der die Paß-Gschütt-Straße führt. **Öffnungszeiten:** Mai–Okt., Sa. So, Feiertag, 10–12, 14–16 Uhr
Tel.: +43(0)7615/2340 (Tourismusbüro Scharnstein)
4644 Scharnstein, Grubbschustraße 10
- 25 Gosauhang Hallstatt**
In der Gosauhöhle führt der Solweg über den 38 Meter hohen Gosauhang, eine auf Steinquadern ruhende, eindrucksvolle Brücke, unter der die Paß-Gschütt-Straße führt. **Öffnungszeiten:** Mai–Okt., Sa. So, Feiertag, 10–12, 14–16 Uhr
Tel.: +43(0)7615/2340 (Tourismusbüro Scharnstein)
4644 Scharnstein, Grubbschustraße 10
- 26 Vonwiller Haslach**
Die Leinenfabrik Haslach wurde 1819 vom Mailänder Bankier Nikolaus Vonwiller gegründet. **Öffnungszeiten:** Di–So, 10–17 Uhr
Tel.: +43(0)7289/17 60-14
E-Mail: drachler@haslach.oe.gv.at, www.tuk.at
4170 Haslach/Mühl, Marktplatz 45
- 27 Kulturfabrik Simonetta Helfenberg**
Die Tradition des Flachensbaus und der Weberi reicht in Helfenberg bis ins 12. Jahrhundert zurück. Die ehemalige Färberei ist heute Kern des Kulturzentrums. **Öffnungszeiten:** Di–So, 10–17 Uhr
Tel.: +43(0)724/6670, E-Mail: info@traunseeschiffahrt.at
4810 Gmunden, Sparkasse Gasse 3
- 28 Kraftwerk Klaus**
Das Kraftwerk Klaus liegt an der Steyr bei Fluss-km 40,1 und bildet einen rund 7 km langen Rückstau, der als Erholungs- und Erziehungszentrum genutzt wird. **Öffnungszeiten:** Di–So, 10–17 Uhr
Tel.: +43(0)7252/8122-414, E-Mail: office@enskraft.at
Ennskraftwerk AG – Pressestelle, 4400 Steyr, Resthofstraße 2
- 29 Dampfschiff Schönbrunn**
Sie ist eines der letzten verbliebenen Schaufelraddampfer auf der Donau, und bis heute eines der schnellsten Schiffe auf dem Fluss. Mehrmals jährlich finden öffentliche Publikumsfahrten statt. **Öffnungszeiten:** Di–So, 10–17 Uhr
Tel.: +43(0)664/5013068
E-Mail: schoenbrunn@oege.at, www.oege.at
4040 Linz, Anlegestelle Urfahrner Jahrmärktegelände
- 30 Linzer Wollzeugfabrik**
Die Linzer Wollzeugfabrik gehörte zu den schönsten barocken Industrieanlagen. Heute steht nur mehr die ehemalige Zwirnerei, die von außen besichtigt werden kann. **Öffnungszeiten:** Di–So, 10–16 Uhr
Tel.: +43(0)724/6670, E-Mail: info@traunseeschiffahrt.at
4810 Gmunden, Sparkasse Gasse 3
- 31 Grillmayr-Schlössl**
1838 errichteten Anton Wöb und Johannes Grillmayr gemeinsam die „Baumwollspinnerei-Fabrik“ in Linz/Kleinmünchen, heute ist sie in Besitz einer Aktiengesellschaft. Die Gebäude können von außen besichtigt werden. **Öffnungszeiten:** Di–So, 10–16 Uhr
Tel.: +43(0)724/6670, E-Mail: info@traunseeschiffahrt.at
4810 Gmunden, Sparkasse Gasse 3
- 32 Tabakfabrik Linz**
Seit 1850 wurde in Linz Tabak verarbeitet. Es ist das herausragendste Beispiel eines streng rationalistischen Bauwerks. 2009 wurde die Produktion in Linz stillgelegt. Eine Besichtigung ist von außen möglich. Die Aufnahme wurde vom Ancestry aufgenommen. **Öffnungszeiten:** Di–So, 10–16 Uhr
Tel.: +43(0)724/6670, E-Mail: info@traunseeschiffahrt.at
4810 Gmunden, Sparkasse Gasse 3
- 33 Spinnerei Rädler**
Wohnen im Industriebau. Einst ein Großbetrieb in Linz-Kleinmünchen, heute ein Wohngebiet mit Cafe und katholischer Pfarre. **Öffnungszeiten:** Di–So, 10–16 Uhr
Tel.: +43(0)724/6670, E-Mail: info@traunseeschiffahrt.at
4810 Gmunden, Sparkasse Gasse 3
- 34 Bruckmühle Pregarten**
Zwischen 1634–1905 befand sich die Mühle im Besitz verschiedener Mühlen- und Brauer, heute ist sie Kultur- und Veranstaltungszentrum. **Öffnungszeiten:** Di–So, 10–16 Uhr
Tel.: +43(0)724/6670, E-Mail: info@traunseeschiffahrt.at
4810 Gmunden, Sparkasse Gasse 3
- 35 Sensenwerk Rofleithen**
Unter Ausnützung der Wasserkraft des Pießling Baches und in reiner Handarbeit wurden hier die weltberühmten Blauen Sensen geschmiedet. **Öffnungszeiten:** Di–So, 10–16 Uhr
Tel.: +43(0)7562/6110
E-Mail: rosslethen@schoeckenfux.at, www.schoeckenfux.at
4075 Rofleithen 72
- 36 Hübsele Zeile Schwertberg**
Für die Stammarbeit der Stumpffabrik wurde eine Arbeiteresiedlung, im Volksmund „Hübsele“ gebaut, die bis heute besteht. **Öffnungszeiten:** Di–So, 10–16 Uhr
Tel.: +43(0)7262/6155
E-Mail: gemeinde@schwertberg.at
4311 Schwertberg, Schacherbergstraße 3

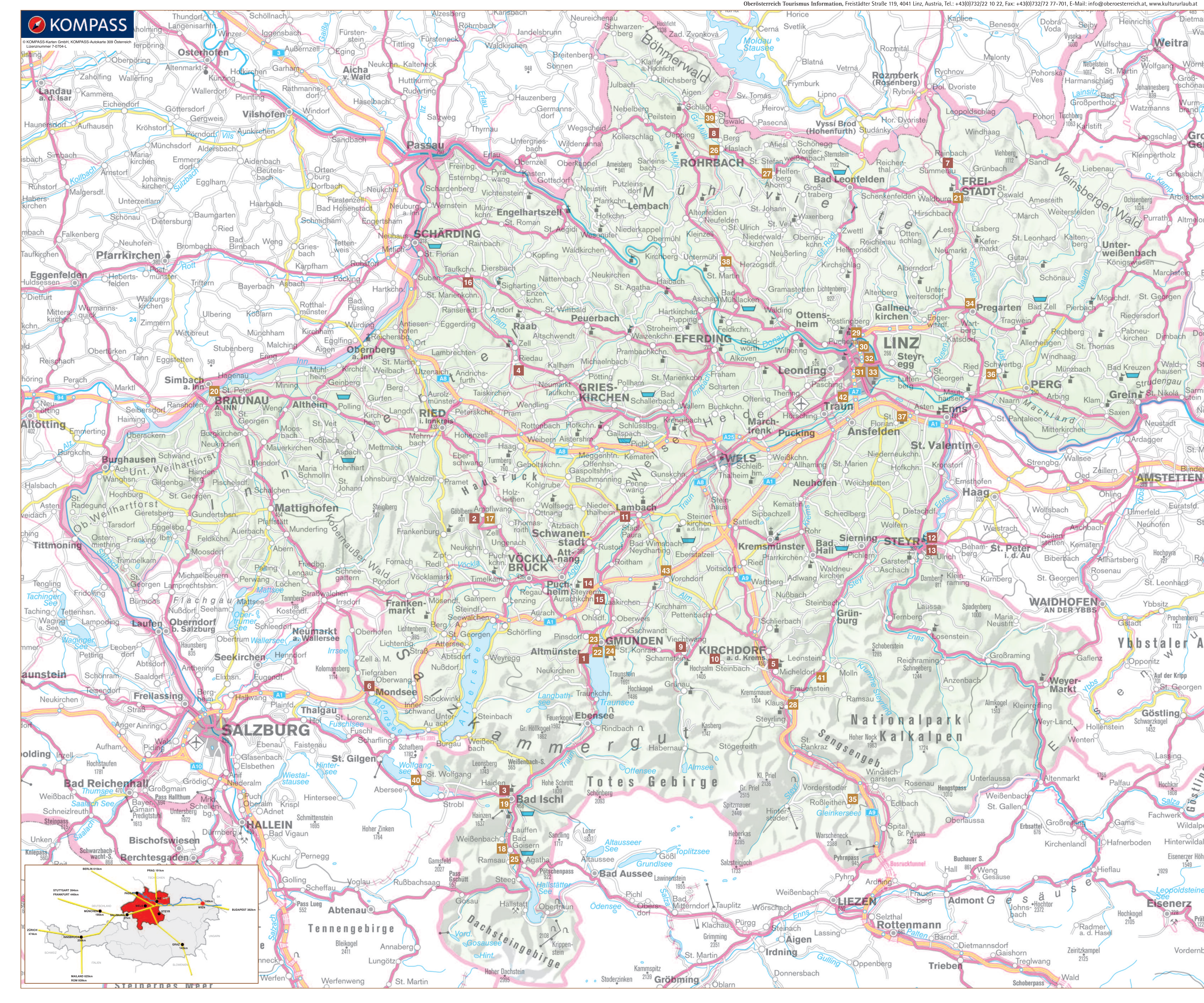
Oberösterreichische Landesmuseen

- Schlossmuseum Linz, Dauerausstellung „Technik Oberösterreich“**
4010 Linz, Schlossberg 1, Tel.: +43(0)732/774419-0
Öffnungszeiten: Di, Mi, Fr 9–18 Uhr, Do, 9–21 Uhr, Sa, So, Fei 10–17 Uhr, Mo geschlossen
www.schlossmuseum.at
- Waffensammlung Schloss Ebelberg**
4030 Linz-Ebelberg, Schlossweg 7, Tel.: +43(0)732/30732
Öffnungszeiten: Sa, So, Fei 10–12, 13–17 Uhr und nach Vereinbarung
E-Mail: schloss.ebelberg@tatnet.at
- Photomuseum Bad Ischl**
4820 Bad Ischl
Januar 1
Tel.: +43(0)6132/2422
Öffnungszeiten: von 1. April–31. Oktober, tägl. 9.30–17 Uhr
- Oberösterreichisches Schifffahrtsmuseum**
Schloss Greinberg, 4160 Grein, Greinberg 1
Tel.: +43(0)7289/7092-18, E-Mail: mail@schloss-greinberg.at
Öffnungszeiten: Mo–Fr 9–18 Uhr, Sa, So, Fei 10–17 Uhr, Mo geschlossen
- Landesgalerie Linz am Oberösterreichischen Landesmuseum**
4010 Linz, Museumstr. 14, Tel.: +43(0)732/774482-0
E-Mail: galerie@landesmuseum.at, www.landese.galerie.at
Öffnungszeiten: Di–Fr 9–18 Uhr, Sa, So, Fei 10–17 Uhr, Mo geschlossen
- Biologiemuseum Linz**
4040 Linz-Dornbach, Johann-Wilhelm-Klein-Strasse 73
Tel.: +43(0)727/59733-0, bio-linz@landesmuseum.at
E-Mail: biologiemuseum@landesmuseum.at
Öffnungszeiten: Di–Fr 9–18 Uhr, Sa, So, Fei 10–17 Uhr, Mo geschlossen
- Anton-Bruckner-Gedenkstätte Ansfelden**
4052 Ansfelden, Augustinerstraße 3
Tel.: +43(0)722/82776
Öffnungszeiten: 1. April bis 31. Oktober: Mi 14–17 Uhr, So 10–12 und 14–17 Uhr, sowie nach Voranmeldung
- Kubin-Haus Zwickledt**
4783 Wersten am Inn, Zwickledt Nr. 7
Tel.: +43(0)7734/6030
Öffnungszeiten: letzter Sa im März–31. Oktober, Di–Do 10–12, 14–16 Uhr, Fr 9–12, 17–19 Uhr, Sa, So, Fei 14–17 Uhr, Mo geschlossen
- Stelzhammer-Gedenkstätte**
4925 Pram, Großgörsenham 26
Tel.: +43(0)7734/6387
Öffnungszeiten: 01.04.–31.10., täglich 9–12, 15–17 Uhr

LAND OBERÖSTERREICH

LANDSCHAFTEN FÜR LEBENSCHAFTEN

LANDSCHAFTEN FÜR LEBENSCHAFTEN



- 37 Glockengießerei St. Florian**
Die größte hier gegossene Glocke, ist die Pummerin, ein Geschenk des Landes Oberösterreich an den wieder aufgebaute Stephansdom in Wien. Das Gebäude kann von außen besichtigt werden. **Öffnungszeiten:** Di–So, 10–16 Uhr
Tel.: +43(0)7224/42550
E-Mail: gemeinde@st-florian.oe.gv.at
4490 St. Florian, Pummerinplatz 1
- 38 Speicherkraftwerk Partenstein**
Das Kraftwerk Partenstein war zur Zeit seiner Erbauung (1919–1924) das größte und gleichzeitig modernste Kraftwerk Österreichs. Besichtigung nur für Gruppen (>10 Personen) **Öffnungszeiten:** Di–So, 10–16 Uhr
Tel.: +43(0)732/9000 7020
E-Mail: bergschiff@schafbergbahn.at, www.schafbergbahn.at
5360 St. Wolfgang, Markt 35
- 39 Schwarzenbergischer Schwemmkanal, St. Oswald**
Mitten durch den Böhmewald schlängelt sich eine der berühmtesten Kanalfahrten Mitteleuropas: Der Schwarzenbergische Schwemmkanal. **Öffnungszeiten:** Di–So, 10–16 Uhr
Tel.: +43(0)7289/7155512
E-Mail: gemeinde@st-oswald-haaslach.oe.gv.at
4170 St. Oswald bei Haaslach
- 40 Schafbergbahn**
Sie ist die steilste Dampfbahnradbahn Österreichs und überwindet einen Höhenunterschied von 1190 Metern. Der Antrieb erfolgt ausschließlich auf die Zahnrad. **Öffnungszeiten:** Di–So, 10–16 Uhr
Tel.: +43(0)732/9000 7020
E-Mail: bergschiff@schafbergbahn.at, www.schafbergbahn.at
5360 St. Wolfgang, Markt 35
- 41 Kraftwerk Steyr Durchbruch**
Wer wissen will, wie ein Wasserkraftwerk funktioniert, kann hier spannende Stunden verbringen. **Öffnungszeiten:** Di–So, 10–16 Uhr
Tel.: +43(0)7289/7155512
E-Mail: gemeinde@st-oswald-haaslach.oe.gv.at
4170 St. Oswald bei Haaslach
- 42 Gabler Bandfabrik, Traun-St. Martin**
Nach heute besteht der Altbau aus dem 19. Jahrhundert, an dem ein Spazierweg zum Naherholungsgebiet Gablerpark befindet. Das Gebäude kann von außen besichtigt werden. **Öffnungszeiten:** Di–So, 10–16 Uhr
Tel.: +43(0)7289/7155512
E-Mail: bergschiff@schafbergbahn.at, www.schafbergbahn.at
5360 St. Wolfgang, Markt 35
- 43 Schuhfabrik Kitzmantel**
Im Jahre 1913 gegründet, erfreute sich die Marke „Vorchdorf-Schuhe“ aufgrund ihrer hohen Qualität großer Beliebtheit. Im Areal ist heute ein Kultur- und Veranstaltungszentrum. **Öffnungszeiten:** Di–So, 10–16 Uhr
Tel.: +43(0)7289/7155512
E-Mail: bildinger@kitzmantelfabrik.at
4655 Vorchdorf, Laudachweg 14

LANDSCHAFTEN FÜR LEBENSCHAFTEN

LANDSCHAFTEN FÜR LEBENSCHAFTEN

LANDSCHAFTEN FÜR LEBENSCHAFTEN

LANDSCHAFTEN FÜR LEBENSCHAFTEN

LANDSCHAFTEN FÜR LEBENSCHAFTEN

LANDSCHAFTEN FÜR LEBENSCHAFTEN

LANDSCHAFTEN FÜR LEBENSCHAFTEN

LANDSCHAFTEN FÜR LEBENSCHAFTEN

LANDSCHAFTEN FÜR LEBENSCHAFTEN

LANDSCHAFTEN FÜR LEBENSCHAFTEN

LANDSCHAFTEN FÜR LEBENSCHAFTEN

LANDSCHAFTEN FÜR LEBENSCHAFTEN

LANDSCHAFTEN FÜR LEBENSCHAFTEN

LANDSCHAFTEN FÜR LEBENSCHAFTEN

LANDSCHAFTEN FÜR LEBENSCHAFTEN

LANDSCHAFTEN FÜR LEBENSCHAFTEN

LANDSCHAFTEN FÜR LEBENSCHAFTEN

LANDSCHAFTEN FÜR LEBENSCHAFTEN

LANDSCHAFTEN FÜR LEBENSCHAFTEN

LANDSCHAFTEN FÜR LEBENSCHAFTEN

LANDSCHAFTEN FÜR LEBENSCHAFTEN



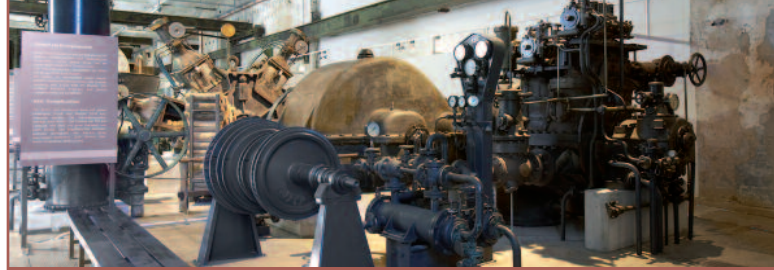
Oldtimermuseum „Rund ums Rad“ Altmünster

Die Geschichte des Fahrrads war und ist eine Entwicklung voller Ideen und Überraschungen... Die Geschichte des Fahrrads war und ist eine Entwicklung voller Ideen und Überraschungen...



Kraftwerk Gschriff, Ohlsdorf

In Ohlsdorf wurde vor 120 Jahren das erste Wasserkraftwerk Österreichs errichtet... In Ohlsdorf wurde vor 120 Jahren das erste Wasserkraftwerk Österreichs errichtet...



Papiermacher-Museum Laakirchen- Steyermühl

Gezeigt werden die ältesten Beschreibzeuge, die Geschichte des Papiers und des Papierschöpfens... Gezeigt werden die ältesten Beschreibzeuge, die Geschichte des Papiers und des Papierschöpfens...



Dampfschiff Schönbrunn

Der Schaufelrad dampfer DFS Schönbrunn wurde 1912 im Auftrag der DDOG errichtet... Der Schaufelrad dampfer DFS Schönbrunn wurde 1912 im Auftrag der DDOG errichtet...



Vonwiller Haslach

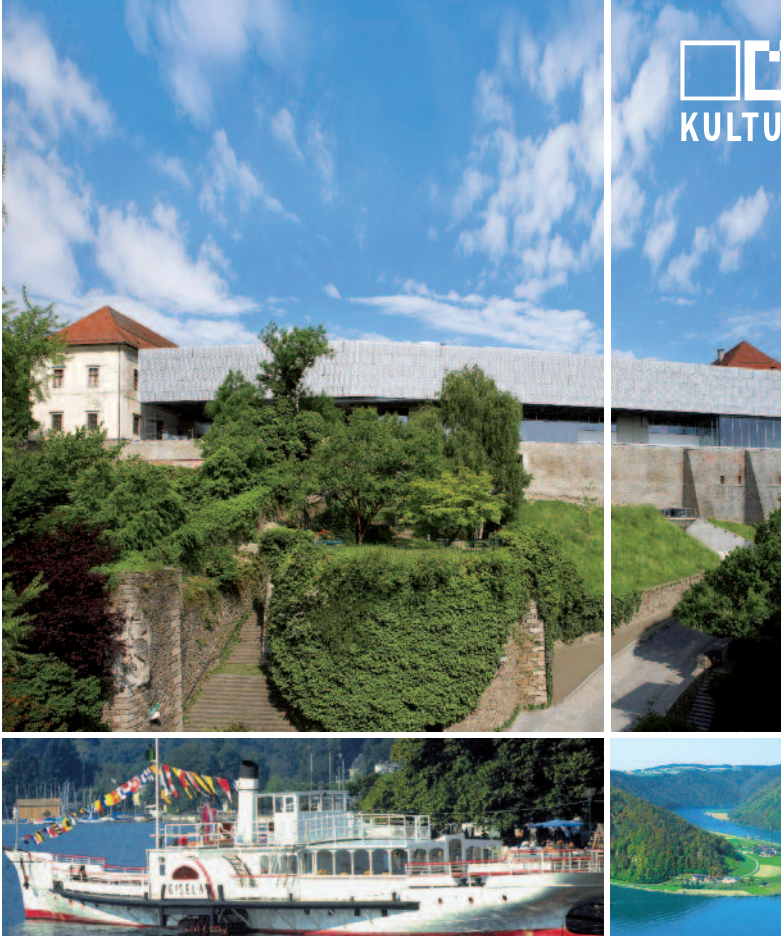
Die Leinenfabrik Haslach wurde 1819 vom Mailänder Bankier Nikolaus Vonwiller gegründet... Die Leinenfabrik Haslach wurde 1819 vom Mailänder Bankier Nikolaus Vonwiller gegründet...



Bruckmühle Pregarten

Von der Steingutfabrik zum Kulturhaus. Im Ottokarischen Ubar (1251-1276) erstmals erwähnt... Von der Steingutfabrik zum Kulturhaus. Im Ottokarischen Ubar (1251-1276) erstmals erwähnt...

Kultur und Industrie in Oberösterreich Erforschen www.kultururlaub.at



Eisenbahn- und Bergbaumuseum Ampflwang

Seit dem 1. April 2007 hat das oberösterreichische Eisenbahn- und Bergbaumuseum in Ampflwang... Seit dem 1. April 2007 hat das oberösterreichische Eisenbahn- und Bergbaumuseum in Ampflwang...



Kulturschmiede Micheldorf, Klangwelten u. Sensenschmiedemuseum

Caspar Zeitlinger (1798-1866), der wohl bedeutendste „Schwarze Graf“, übernahm im Jahr 1826... Caspar Zeitlinger (1798-1866), der wohl bedeutendste „Schwarze Graf“, übernahm im Jahr 1826...



Pramstal Radiomuseum

Beginnend mit dem Edison-Phonographen mit Trichter und den dazugehörigen Walzen von 1890... Beginnend mit dem Edison-Phonographen mit Trichter und den dazugehörigen Walzen von 1890...



Freistädter Braucommune

Seit 1363 hatten die Freistädter Bürger das Privileg, in ihren eigenen Häusern Bier zu brauen... Seit 1363 hatten die Freistädter Bürger das Privileg, in ihren eigenen Häusern Bier zu brauen...



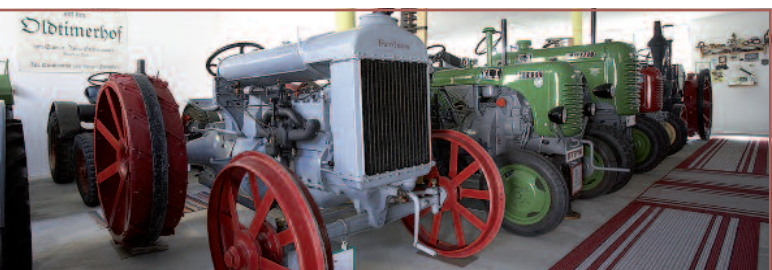
Kulturfabrik Simonetta Helfenberg

Die Tradition des Flachsanbaus und der Weberei reicht in Helfenberg bis ins 12. Jahrhundert zurück... Die Tradition des Flachsanbaus und der Weberei reicht in Helfenberg bis ins 12. Jahrhundert zurück...



Sensenwerk Roßleithen

Die Firma Schreckerfuß blickt auf eine mehr als 450-jährige Geschichte zurück. Die Firma wurde im Jahre 1540 als Sensenschmiede gegründet... Die Firma wurde im Jahre 1540 als Sensenschmiede gegründet...



Traktorenveteransammlung Stelzhammer

Auf seinem Hof an der Gemeindegrenze zwischen Dorf an der Pram und Wending hat der Landwirt Ernst Stelzhammer eine Sammlung aller Traktoren zusammengetragen... Auf seinem Hof an der Gemeindegrenze zwischen Dorf an der Pram und Wending hat der Landwirt Ernst Stelzhammer eine Sammlung aller Traktoren zusammengetragen...



Salzkammergut Lokalbahn-Museum Mondsee

Eine bunte und faszinierende Welt der Eisenbahngeschichte eröffnet sich dem Besucher. Eine Modellbahnanlage der Strecke Mondsee – St. Lorenz... Eine Modellbahnanlage der Strecke Mondsee – St. Lorenz...



Kalkofenmuseum Steinbach am Ziebberg

Das bäuerliche Kalkbrennen, ein mittlerweile vergessenes Handwerk wird hier vorgestellt. Darüber hinaus erfährt man Wissenswertes über die Chemie des Kalkes... Das bäuerliche Kalkbrennen, ein mittlerweile vergessenes Handwerk wird hier vorgestellt...



Raddampfer „Gisela“

Das bis heute größte Traunseeschiff „Gisela“ – mit einer Länge von 52 Metern – wurde nach Plänen von Joseph John Ruston in dessen Werk in Wien-Flonisdorf konstruiert und gebaut... Das bis heute größte Traunseeschiff „Gisela“ – mit einer Länge von 52 Metern – wurde nach Plänen von Joseph John Ruston in dessen Werk in Wien-Flonisdorf konstruiert und gebaut...



Linzer Wollzeugfabrik

Die 1872 gegründete, 1754 vom Ärar übernommene Manufaktur war eine der bedeutendsten Textilbetriebe Mitteleuropas. Die 1721-26 von Johann Michael Prammer errichtete, 1800 zentraler Kaughaushaus gehörte zu den schönsten Industriebauten der Barockzeit... Die 1872 gegründete, 1754 vom Ärar übernommene Manufaktur war eine der bedeutendsten Textilbetriebe Mitteleuropas.



Spinnerei Rädler

Wohnen im Industriebau 1830 errichteten die Gebrüder Rädler aus Vorarlberg mit einer Baumwollspinnfabrik den ersten mechanischen Großbetrieb in Linz-Kleinmünchen. 40 Jahre später war das Werk bereits mit vollautomatischen Spinnmaschinen ausgestattet... Wohnen im Industriebau 1830 errichteten die Gebrüder Rädler aus Vorarlberg mit einer Baumwollspinnfabrik den ersten mechanischen Großbetrieb in Linz-Kleinmünchen.



Steyrtal-Museumsbahn

Die Steyrtalbane wurde 1889 eröffnet und ist Österreichs älteste Schmalspurbahn mit einer Spurweite von 760 mm. Auf der als Museumsbahn erhaltenen Reststrecke zwischen Steyrl-Lokalbahnhof und Grünburg... Die Steyrtalbane wurde 1889 eröffnet und ist Österreichs älteste Schmalspurbahn mit einer Spurweite von 760 mm.



Schiffleutmuseum Stadl-Paura

Das Museum beschäftigt sich mit der Geschichte von Stadl-Paura als wichtiger Umschlagplatz für das Salz aus dem Salzkammergut. Alle Arbeiten und Tätigkeiten, welche der Salzschiifffahrt im Gegräbe galten, sind im Schiffleutmuseum anhand von Werkzeugen und Geräten für den Schiffbau... Das Museum beschäftigt sich mit der Geschichte von Stadl-Paura als wichtiger Umschlagplatz für das Salz aus dem Salzkammergut.



Chorinsky-Klause Bad Goisern

Für den riesigen Holzbedarf war im Salzkammergut zu wenig Holz vorhanden, daher musste Holz von auswärts zugeführt werden. Von 1819, dem Salzwendungsjahr, bis um das Jahr 1850 hat diese Anlage mit dem damaligen Holzreichtum des Weibentals... Für den riesigen Holzbedarf war im Salzkammergut zu wenig Holz vorhanden, daher musste Holz von auswärts zugeführt werden.



Kammgarnspinnerei Theresienthal Gmunden

1822 kaufte Josef Diezer die alte Haselnuette unter Kleinreith und errichtete bis 1834 die Kammgarnspinnerei Theresienthal. Binnen kurzem entwickelte sie sich zum größten Unternehmen dieser Art im Land ob der Enns... 1822 kaufte Josef Diezer die alte Haselnuette unter Kleinreith und errichtete bis 1834 die Kammgarnspinnerei Theresienthal.



Tabakfabrik Linz

Seit 1850 wurde in Linz Tabak verarbeitet. Das heute bestehende Gebäude wurde ab 1929 von den renommierten Wiener Architekten Peter Behrens und Alexander Popp geplant und 1935 fertiggestellt. Es ist das herausragende Beispiel eines streng rationalistischen Baustils... Seit 1850 wurde in Linz Tabak verarbeitet. Das heute bestehende Gebäude wurde ab 1929 von den renommierten Wiener Architekten Peter Behrens und Alexander Popp geplant und 1935 fertiggestellt.

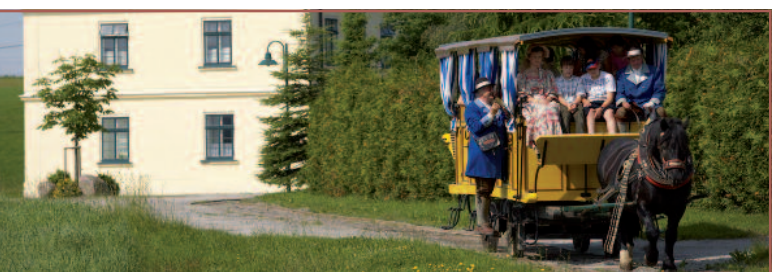


Schafbergbahn, St. Wolfgang

Die Schafbergbahn führt von Sankt Wolfgang am Wolfgangsee hinauf auf den Schafberg (1783m). Nach drei Jahren Bauzeit wurde die 5,85 km lange Strecke 1893 eröffnet. Sie ist die steile Dampfbahnbahn Österreichs und überwindet einen Höhenunterschied von 1190 Metern... Die Schafbergbahn führt von Sankt Wolfgang am Wolfgangsee hinauf auf den Schafberg (1783m).

www.kompass.at

KOMPASS app advertisement with images of various museums and scenic views.



Pferdeisenbahnmuseum Kerschbaum

Im Jahr 1832 wurde die erste öffentliche Eisenbahn am Europäischen Kontinent zwischen dem tschechischen Budweis und Linz-Urfahr eröffnet, 1836 bis Gmunden verlängert. Seit dem Jahr 1996 führt sie wieder in der Gemeinde Rainbach. Auf einem halben Kilometer Schienenstrecke kann noch einmal das unvergleichliche Gefühl des „Reisens von einst“ erlebt werden... Im Jahr 1832 wurde die erste öffentliche Eisenbahn am Europäischen Kontinent zwischen dem tschechischen Budweis und Linz-Urfahr eröffnet, 1836 bis Gmunden verlängert.



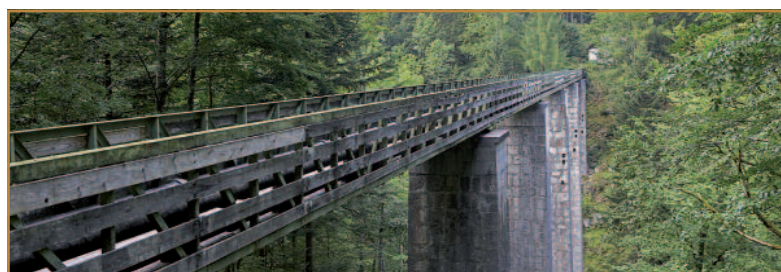
Museum Arbeitswelt Steyr

Das Museum Arbeitswelt liegt im historisch bedeutsamen und unter Denkmalschutz stehenden Stadtteil Wehrgraben, direkt an der Stey. Die beiden Fabrikgebäude aus der Mitte des 19. Jahrhunderts, sind bis heute in ihrer ursprünglichen architektonischen Form – ergänzt durch eine verbundene Stahl-Glas-Konstruktion – erhalten geblieben... Das Museum Arbeitswelt liegt im historisch bedeutsamen und unter Denkmalschutz stehenden Stadtteil Wehrgraben, direkt an der Stey.



Gugg Kulturhaus Braunau

Ursprünglich war das Gugg die Feuerlöschgefahrfabrik der Familie Rupert Gugg & Söhne. Das Unternehmen wurde schon 1781 gegründet, ein Jahr später baute man die erste Feuerwehrgesellschaft. Das bestehende Gebäude in der Palmstraße stammt aus dem Jahr 1922. Erzeugt wurden hier Benzinmotortypen, später Lischfahrzeuge und Spezialpumpen... Ursprünglich war das Gugg die Feuerlöschgefahrfabrik der Familie Rupert Gugg & Söhne.



Gosauzwang Hallstatt

Um die Sole vom Salzbergwerk bei Hallstatt zur Saline Ebensee zu transportieren, baute man ab 1597 eine Soletleitung aus 130 ineinander gesteckten Baumstämmen. Im Jahre 1607 wurde die Soletleitung in Betrieb genommen. So entstand die älteste Pipeline der Welt. Der Weg darüber wird Soleweg, im Volksmund der „Sträh“, genannt... Um die Sole vom Salzbergwerk bei Hallstatt zur Saline Ebensee zu transportieren, baute man ab 1597 eine Soletleitung aus 130 ineinander gesteckten Baumstämmen.



Speicherkraftwerk Partenstein

Technik und Natur in Harmonie. Das Kraftwerk Partenstein war zur Zeit seiner Erbauung (1918-1924) das größte und gleichzeitig modernste Kraftwerk Österreichs. Erbaut wurde es vom berühmten Jugendstil-Architekten Mauriz Balzarak (Siehe auch Kraftwerk Steyrl Durchbruch)... Technik und Natur in Harmonie. Das Kraftwerk Partenstein war zur Zeit seiner Erbauung (1918-1924) das größte und gleichzeitig modernste Kraftwerk Österreichs.



Kraftwerk Steyrl Durchbruch

Von 1907 bis 1908 errichtete die Firma Hofmann & Co das Kraftwerk Steyrl durchbruch, das in technischer und architektonischer Hinsicht ein Meilenstein war. Die gesamte bauliche Anlage trägt die markante Züge des Jugendstils. Die besondere Leistung des Architekten Mauriz Balzarak, einem Schüler Otto Wagner, bestand darin, aus der Verbindung der landschaftlichen Situation mit dem Bauwerk eine neue Einheit geschaffen zu haben... Von 1907 bis 1908 errichtete die Firma Hofmann & Co das Kraftwerk Steyrl durchbruch, das in technischer und architektonischer Hinsicht ein Meilenstein war.

voestalpine Stahlwelt advertisement featuring a modern building and a worker.

DACHSTEIN HÖLENWELT advertisement with a bear illustration and a circular logo.

Salzwelten Hallstatt advertisement featuring a family and scenic views.

ERLEBNIS WELT ENERGIE advertisement featuring a sun graphic and a group of people.