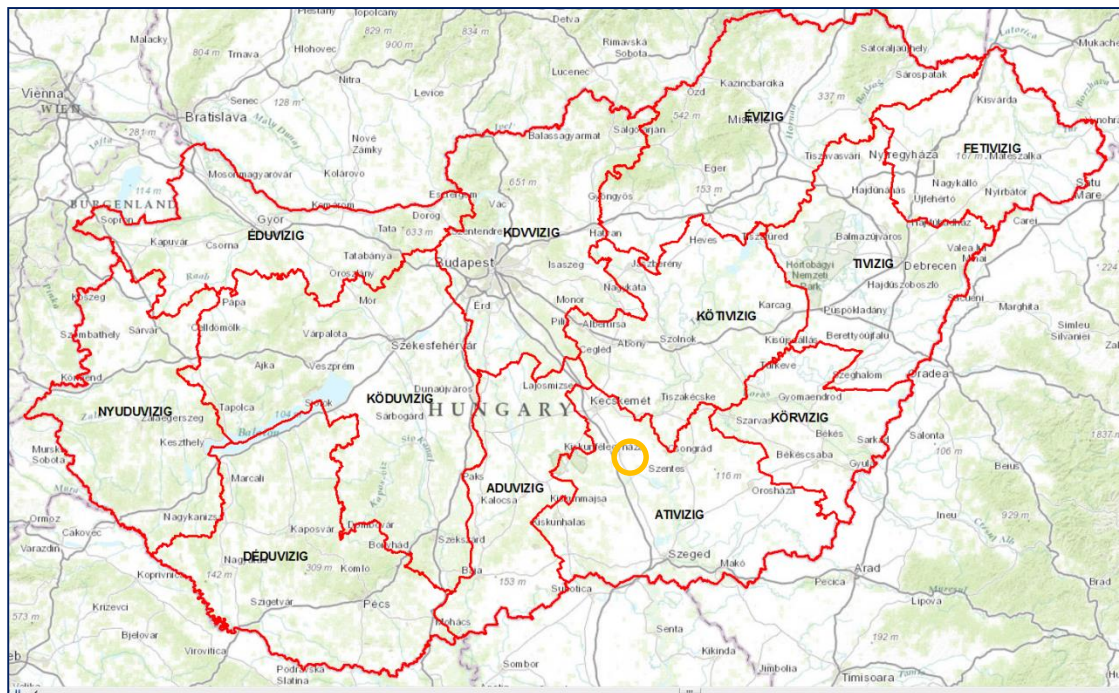




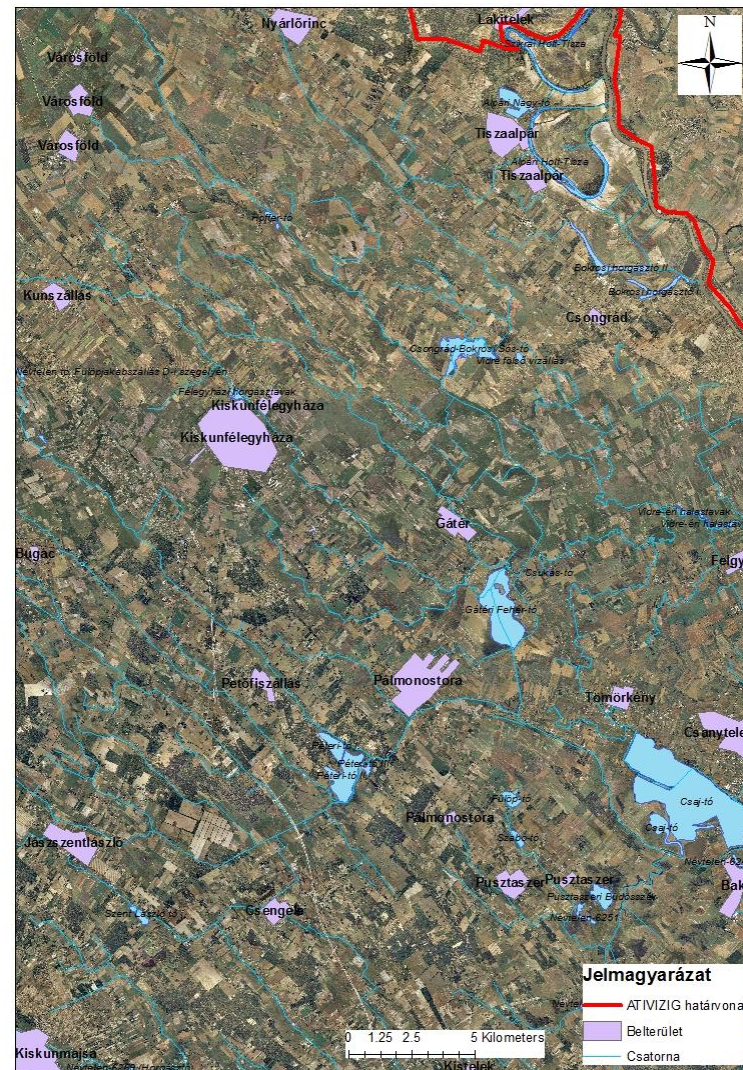
Összetett vízrendezési feladatok támogatása numerikus modellezéssel

Készítette: Zsóri Edit, Sági Rajmund

GÁTÉRI FEHÉR-TÓ VIZES ÉLŐHELY REKONSTRUKCIÓ



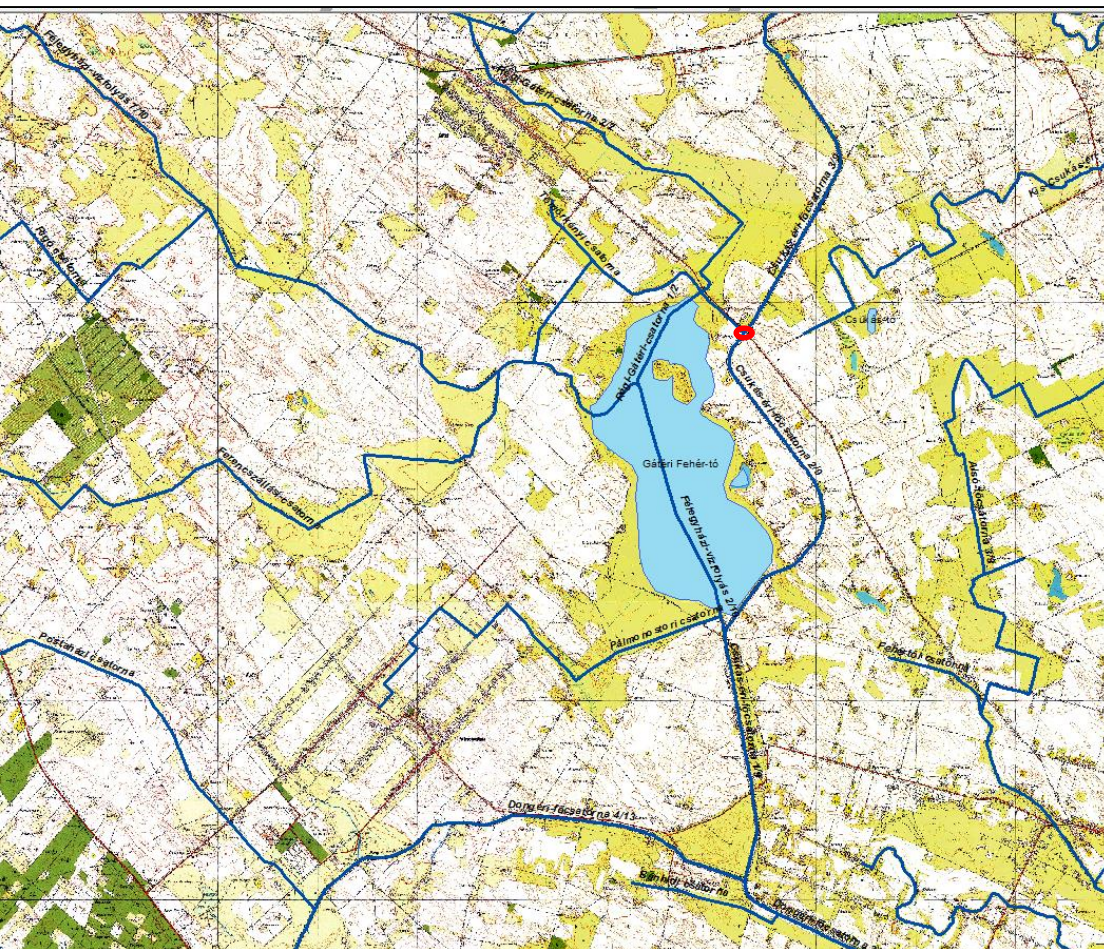
Gátéri Fehér-tó → KNPI kezelésében
→ ideiglenes belvíztározó





Alsó-Tisza-vidéki Vízügyi Igazgatóság

Postacím: H-6720 Szeged, Stefánia 4. Telefon: 62 / 599-500 * e-mail: titkarsag@ativizig.hu honlap: www.ativizig.hu



Tározó adatai:

Átlagos vízmélység: 0,70 m

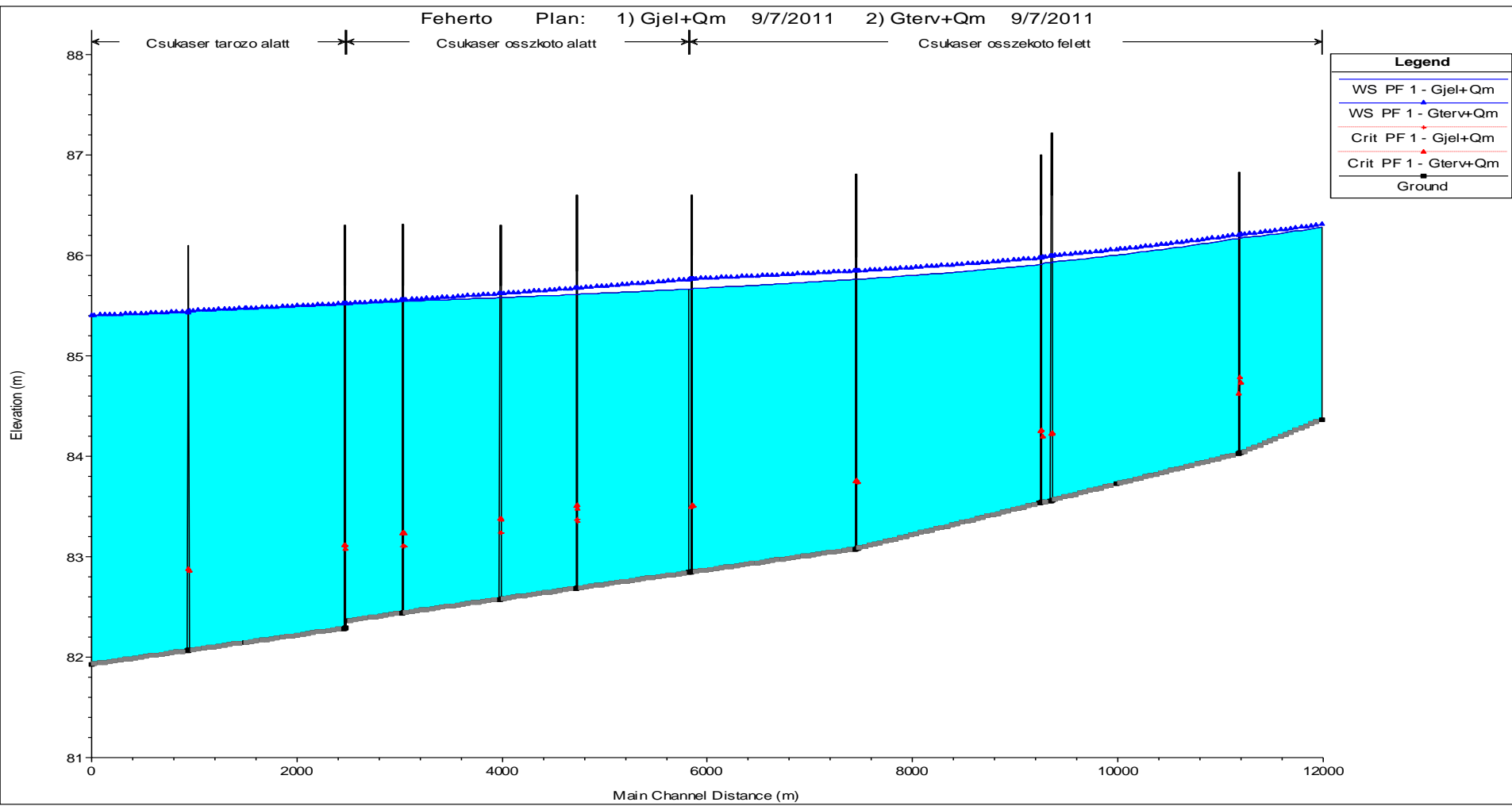
Tározható vízmennyiség: 1,5 M m³

Igény: szennyvíz elterelése a védett területről

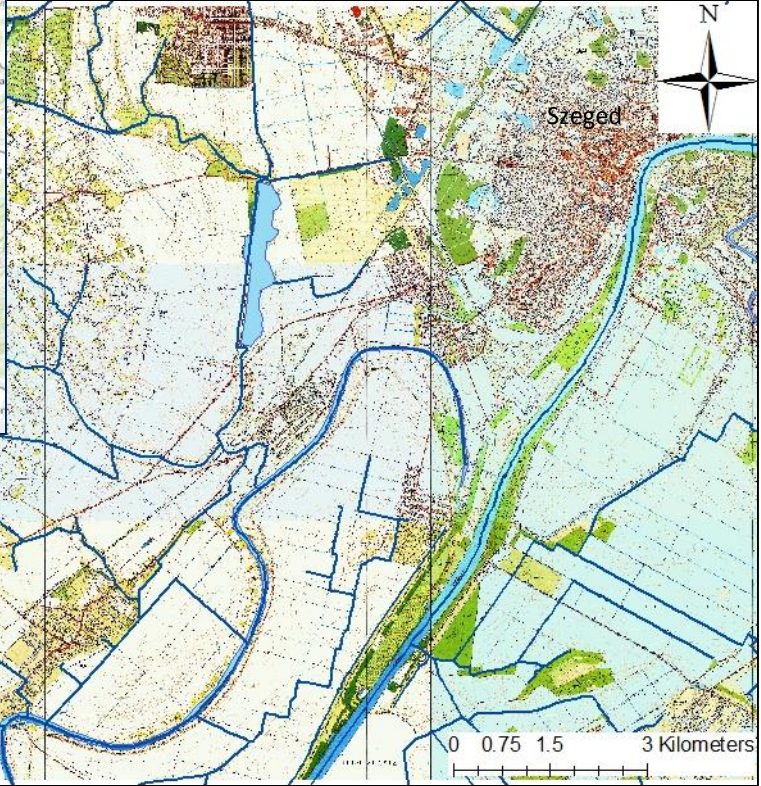
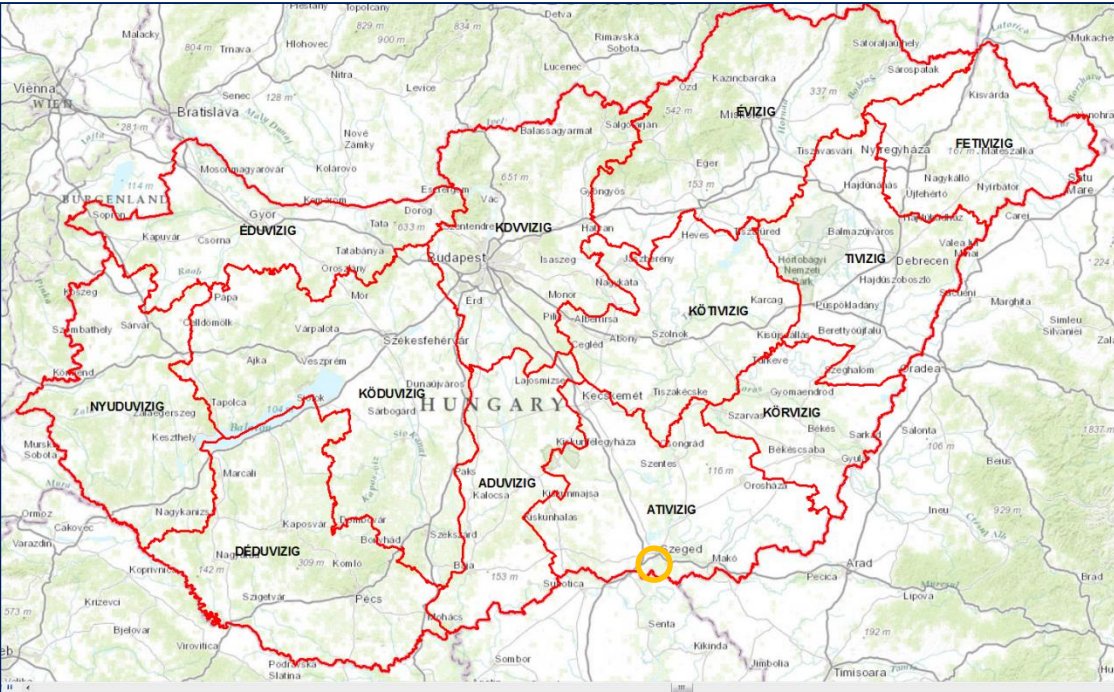


Kérdés: Milyen vízszintek alakulnak ki a befogadó csatornán az összekötő csatorna bevezetésénél?

2 változat összehasonlítása: jelenlegi (vízjogi eng. tervek szerinti) + tervezett (ök. → szelvénybőv., többlet Q)



MATY-FEHÉRTÓI BELVÍZRENDSZER FEJLESZTÉSE



Új Matyéri átemelő: 2,4 m³/s →

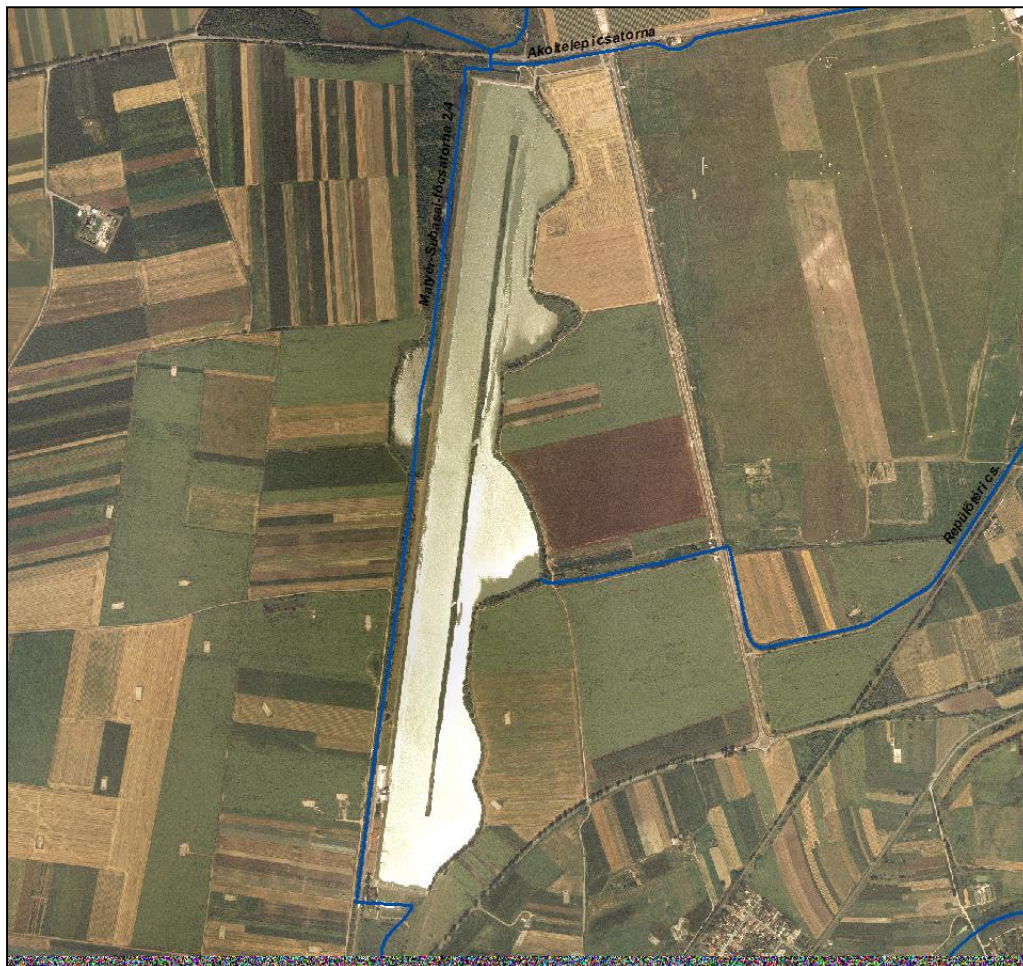
Matyéri evezőpálya melletti csatornaszakasz kapacitásbővítése

MATY-FEHÉRTÓI BELVÍZRENDSZER FEJLESZTÉSE

Kérdés:

Hogy alakulnak a vízszintek a tervezett szakaszon?

Milyen mértékű depóniarendezés szükséges?

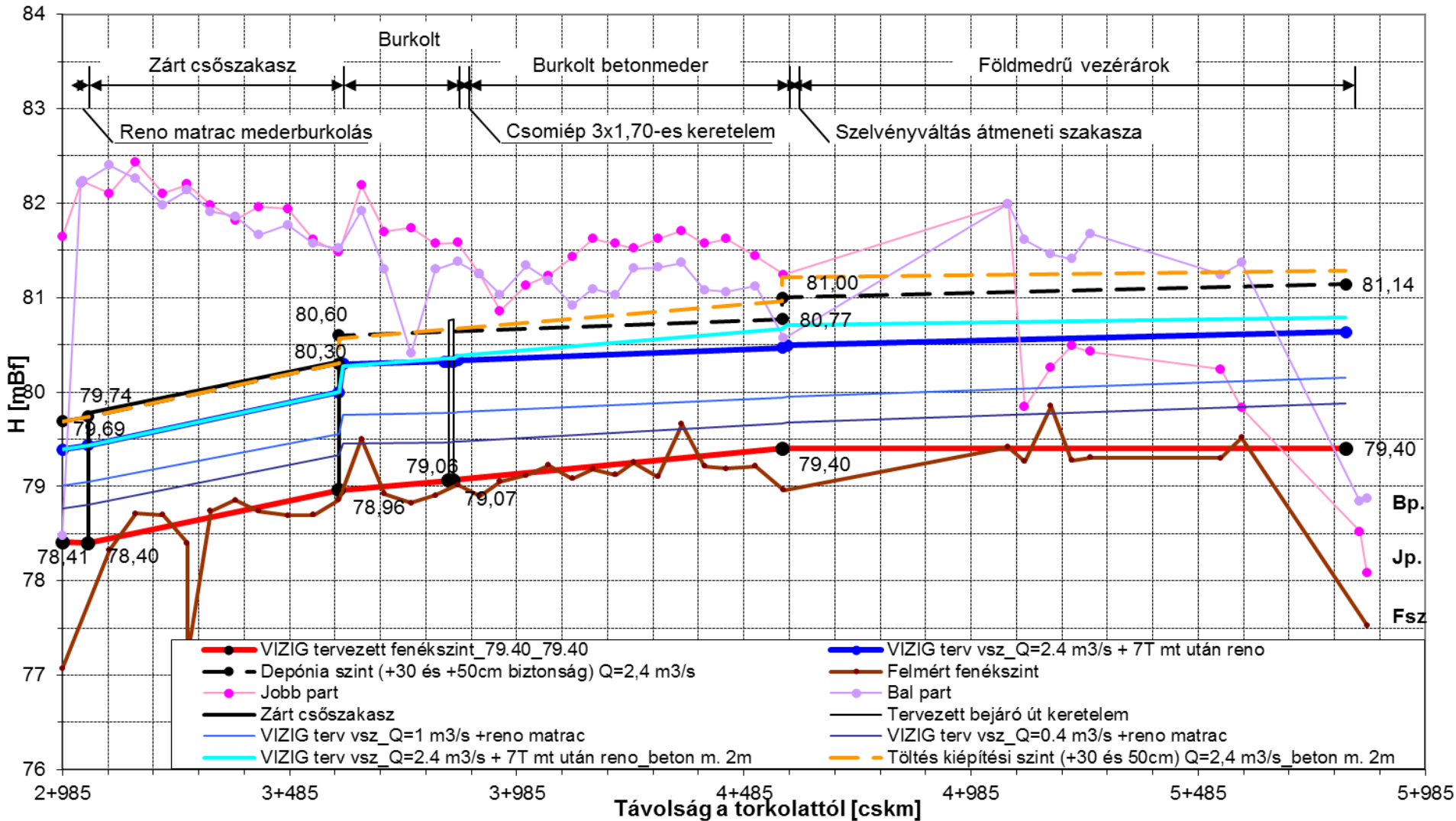




Alsó-Tisza-vidéki Vízügyi Igazgatóság

Postacím: H-6720 Szeged, Stefánia 4. Telefon: 62 / 599-500 * e-mail: titkarsag@ativizig.hu honlap: www.ativizig.hu

ATIVIZIG terve a Matyér-Subasai fcs. 2+985-5+810 cskm szelvénye közötti szakaszára $Q_{be}=2,4 \text{ m}^3/\text{s}$ esetére



MATY-FEHÉRTÓI BELVÍZRENDSZER FEJLESZTÉSE

3+041 cskm
burkolat erősítés



MATY-FEHÉRTÓI BELVÍZRENDSZER FEJLESZTÉSE



Nyílt szelvényű burkolt mederszakasz



Tapasztalatok

- Fontos a pontos feladat meghatározás.
- A technika rendelkezésre áll, azonban az adatbázisaink, felméréseink még hiányosak.