

## POP T1M - Population

	1968	1975	1982	1990	1999	2009
Population	415	625	1 148	1 478	1 485	1 972
Densité moyenne (hab/km2)	68,1	102,6	188,5	242,7	243,8	323,8

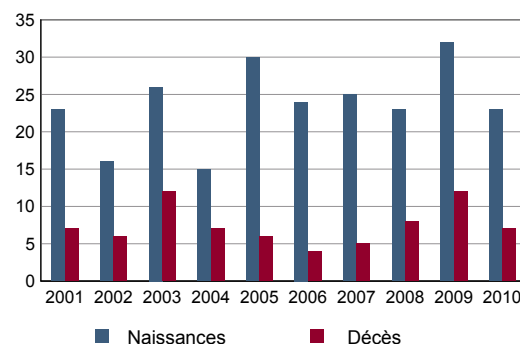
Sources : Insee, RP1968 à 1990 dénombremments - RP1999 et RP2009 exploitations principales.

## POP T2M - Indicateurs démographiques

	1968 à 1975	1975 à 1982	1982 à 1990	1990 à 1999	1999 à 2009
Variation annuelle moyenne de la population en %	+6,0	+9,0	+3,2	+0,1	+2,9
- due au solde naturel en %	+1,0	+0,4	+0,6	+0,6	+0,8
- due au solde apparent des entrées sorties en %	+5,0	+8,6	+2,6	-0,5	+2,0
Taux de natalité en ‰	16,7	12,6	10,3	10,8	12,5
Taux de mortalité en ‰	6,6	8,6	4,7	4,9	4,0

Sources : Insee, RP1968 à 1990 dénombremments - RP1999 et RP2009 exploitations principales - État civil.

## POP G1 - Naissances et décès



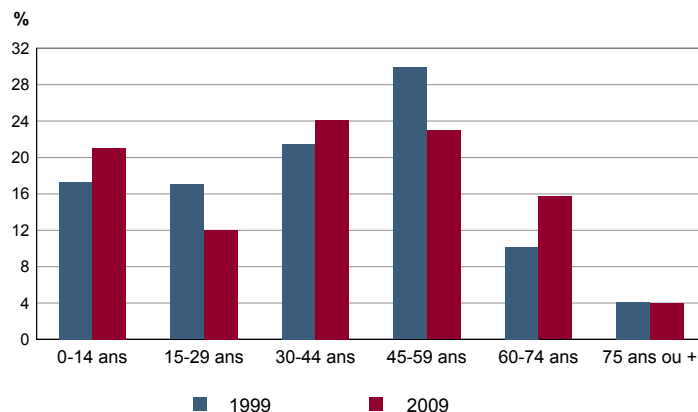
Source : Insee, État civil

## POP T3 - Population par sexe et âge en 2009

	Hommes	%	Femmes	%
<b>Ensemble</b>	<b>975</b>	<b>100,0</b>	<b>997</b>	<b>100,0</b>
0 à 14 ans	206	21,1	210	21,0
15 à 29 ans	132	13,5	105	10,6
30 à 44 ans	241	24,8	235	23,6
45 à 59 ans	221	22,7	232	23,3
60 à 74 ans	145	14,9	165	16,5
75 à 89 ans	30	3,0	43	4,3
90 ans ou plus	0	0,0	7	0,7
0 à 19 ans	256	26,2	235	23,6
20 à 64 ans	604	62,0	630	63,2
65 ans ou plus	115	11,8	132	13,2

Source : Insee, RP2009 exploitation principale.

## POP G2 - Population par grande tranche d'âge



Sources : Insee, RP1999 et RP2009 exploitations principales.

## POP T4M - Lieu de résidence 5 ans auparavant

Personne de 5 ans ou plus habitant 5 ans auparavant :	2009	%
Le même logement		
Un autre logement de la même commune		
Une autre commune du même département		
Un autre département de la même région		
Une autre région de France métropolitaine		
Un DOM		
Hors de France métropolitaine ou d'un DOM		

Source : Insee, RP2009 exploitation principale.

## POP G3 - Part en 2009 des personnes qui résidaient dans un autre logement 5 ans auparavant selon l'âge

Données non disponibles suite à changement de questionnaire

## POP T5 - Population de 15 ans ou plus selon la catégorie socioprofessionnelle

	2009	%	1999	%
<b>Ensemble</b>	Tableau non disponible pour cette zone			
Agriculteurs exploitants				
Artisans, commerçants, chefs d'entreprise				
Cadres et professions intellectuelles supérieures				
Professions intermédiaires				
Employés				
Ouvriers				
Retraités				
Autres personnes sans activité professionnelle				

Sources : Insee, RP1999 et RP2009 exploitations complémentaires.

## POP T6 - Population de 15 ans ou plus par sexe, âge et catégorie socioprofessionnelle en 2009

	Hommes	Femmes	Part en % de la population âgée de		
			15 à 24 ans	25 à 54 ans	55 ans ou +
<b>Ensemble</b>	Tableau non disponible pour cette zone				
Agriculteurs exploitants					
Artisans, commerçants, chefs d'entreprise					
Cadres et professions intellectuelles supérieures					
Professions intermédiaires					
Employés					
Ouvriers					
Retraités					
Autres personnes sans activité professionnelle					

Source : Insee, RP2009 exploitation complémentaire.

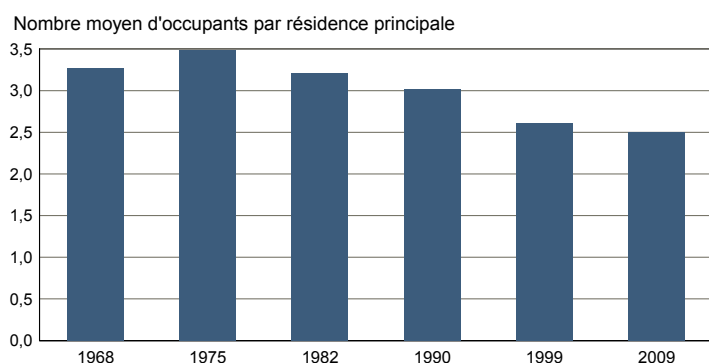
## FAM T1 - Ménages selon la structure familiale

	Nombre de ménages				Population des ménages	
	2009	%	1999	%	2009	1999
<b>Ensemble</b>						
Ménages d'une personne						
- hommes seuls						
- femmes seules						
Autres ménages sans famille						
Ménages avec famille(s)						
dont la famille principale est :						
- un couple sans enfant						
- un couple avec enfant(s)						
- une famille monoparentale						

Tableau non disponible pour cette zone

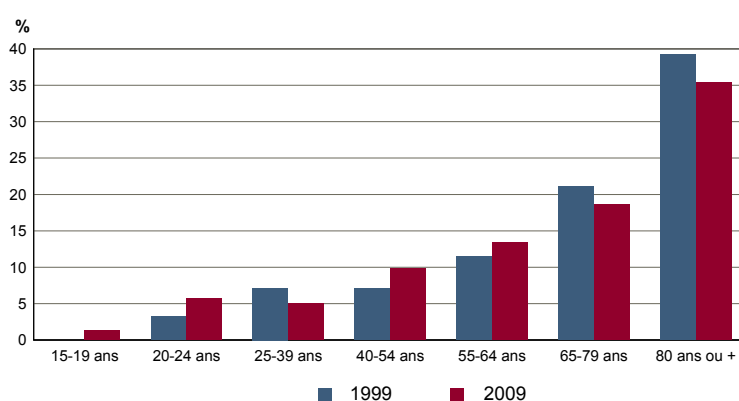
Sources : Insee, RP1999 et RP2009 exploitations complémentaires.

## FAM G1M - Évolution de la taille des ménages



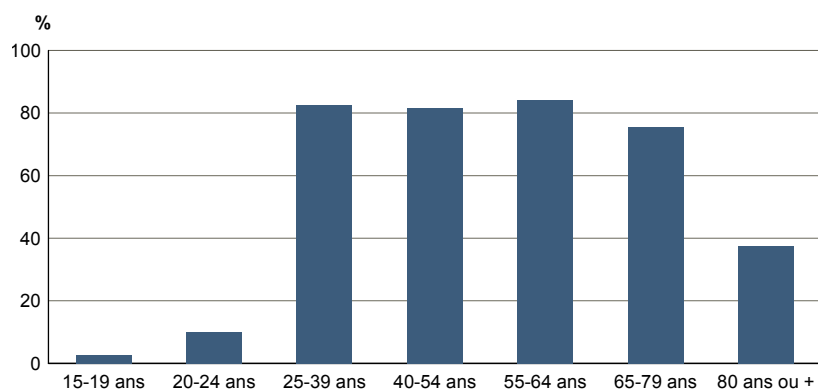
Sources : Insee, RP1968 à 1990 dénombremments - RP1999 et RP2009 exploitations principales.

## FAM G2 - Personnes de 15 ans ou plus vivant seules selon l'âge - population des ménages



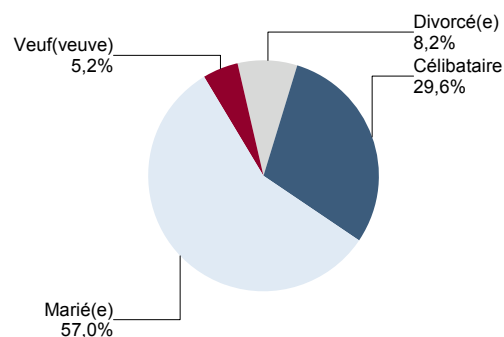
Sources : Insee, RP1999 et RP2009 exploitations principales.

## FAM G3 - Personnes de 15 ans ou plus déclarant vivre en couple selon l'âge en 2009



Source : Insee, RP2009 exploitation principale.

## FAM G4 - État matrimonial légal des personnes de 15 ans ou plus en 2009



Source : Insee, RP2009 exploitation principale.

**FAM T2 - Ménages selon la catégorie socioprofessionnelle de la personne de référence en 2009**
**FAM G5 - Ménages selon la catégorie socio-professionnelle de la personne de référence**

	Ménages	%	Population des ménages	%
<b>Ensemble</b>				
Agriculteurs exploitants				
Artisans, commerçants, chefs d'entreprise				
Cadres et professions intellectuelles sup.				
Professions intermédiaires				
Employés				
Ouvriers				
Retraités				
Autres pers. sans activité professionnelle				

Tableau non disponible pour cette zone

Graphique non disponible pour cette zone

Source : Insee, RP2009 exploitation complémentaire.

Sources : Insee, RP1999 et RP2009 exploitations complémentaires.

**FAM T3 - Composition des familles**

	2009	%	1999	%
<b>Ensemble</b>				
Couples avec enfant(s)				
Familles monoparentales :				
hommes seuls avec enfant(s)				
femmes seules avec enfant(s)				
Couples sans enfant				

Tableau non disponible pour cette zone

Sources : Insee, RP1999 et RP2009 exploitations complémentaires.

**FAM T4 - Familles selon le nombre d'enfants âgés de moins de 25 ans**

	2009	%	1999	%
<b>Ensemble</b>				
Aucun enfant				
1 enfant				
2 enfants				
3 enfants				
4 enfants ou plus				

Tableau non disponible pour cette zone

Sources : Insee, RP1999 et RP2009 exploitations complémentaires.

### EMP T1 - Population de 15 à 64 ans par type d'activité

	2009	1999
<b>Ensemble</b>	<b>1 310</b>	<b>1 096</b>
Actifs en %	76,3	70,2
dont :		
actifs ayant un emploi en %	71,5	64,3
chômeurs en %	4,8	5,7
Inactifs en %	23,7	29,8
élèves, étudiants et stagiaires non rémunérés en %	6,9	14,0
retraités ou préretraités en %	11,1	7,1
autres inactifs en %	5,8	8,8

En 1999, les militaires du contingent formaient une catégorie d'actifs à part.

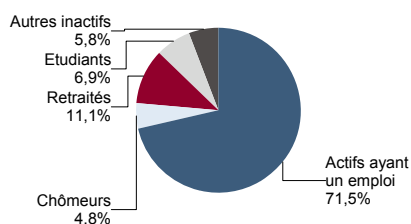
Sources : Insee, RP1999 et RP2009 exploitations principales.

### EMP T2 - Activité et emploi de la population de 15 à 64 ans par sexe et âge en 2009

	Population	Actifs	Taux d'activité en %	Actifs ayant un emploi	Taux d'emploi en %
<b>Ensemble</b>	<b>1 310</b>	<b>999</b>	<b>76,3</b>	<b>937</b>	<b>71,5</b>
15 à 24 ans	147	54	36,8	44	29,9
25 à 54 ans	859	811	94,4	766	89,2
55 à 64 ans	304	134	44,1	127	41,8
<b>Hommes</b>	<b>655</b>	<b>514</b>	<b>78,6</b>	<b>486</b>	<b>74,2</b>
15 à 24 ans	93	35	37,4	30	31,9
25 à 54 ans	416	407	97,8	387	92,9
55 à 64 ans	145	73	50,0	70	47,9
<b>Femmes</b>	<b>656</b>	<b>485</b>	<b>73,9</b>	<b>451</b>	<b>68,8</b>
15 à 24 ans	54	19	35,8	14	26,4
25 à 54 ans	443	404	91,2	379	85,7
55 à 64 ans	159	61	38,7	57	36,1

Source : Insee, RP2009 exploitation principale.

### EMP G1 - Population de 15 à 64 ans par type d'activité en 2009



**Ensemble**  
dont :  
Agriculteurs exploitants  
Artisans, commerçants, chefs d'entreprise  
Cadres et professions intellectuelles sup.  
Professions intermédiaires  
Employés  
Ouvriers

Tableau non disponible pour cette zone

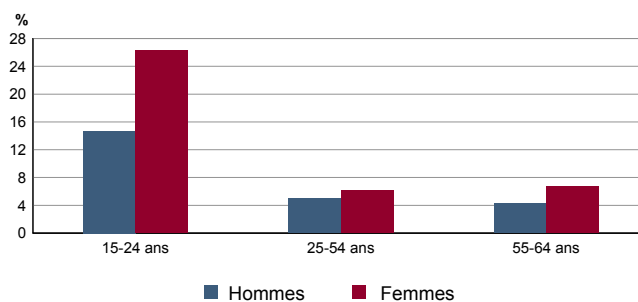
Sources : Insee, RP1999 et RP2009 exploitations complémentaires.

### EMP T4 - Chômage (au sens du recensement) des 15-64 ans

	2009	1999
<b>Nombre de chômeurs</b>	<b>62</b>	<b>63</b>
Taux de chômage en %	6,2	8,2
Taux de chômage des hommes en %	5,6	9,0
Taux de chômage des femmes en %	7,0	7,2
Part des femmes parmi les chômeurs en %	54,1	39,7

Sources : Insee, RP1999 et RP2009 exploitations principales.

### EMP G2 - Taux de chômage (au sens du recensement) des 15-64 ans par sexe et âge en 2009



Source : Insee, RP2009 exploitation principale.

### EMP T5 - Emploi et activité

	2009	1999
Nombre d'emplois dans la zone	252	215
Actifs ayant un emploi résidant dans la zone	949	707
Indicateur de concentration d'emploi	26,5	30,4
Taux d'activité parmi les 15 ans ou plus en %	65,0	62,8

L'indicateur de concentration d'emploi est égal au nombre d'emplois dans la zone pour 100 actifs ayant un emploi résidant dans la zone.

Sources : Insee, RP1999 et RP2009 exploitations principales  
lieu de résidence et lieu de travail.

RP : Recensement de la population

### EMP T6 - Emplois selon le statut professionnel

	2009	%	1999	%
<b>Ensemble</b>	<b>252</b>	<b>100,0</b>	<b>215</b>	<b>100,0</b>
Salariés	176	70,0	164	76,3
dont femmes	124	49,2	108	50,2
dont temps partiel	62	24,4	59	27,4
Non salariés	75	30,0	51	23,7
dont femmes	35	13,8	24	11,2
dont temps partiel	4	1,6	7	3,3

Sources : Insee, RP1999 et RP2009 exploitations principales lieu de travail.

## EMP T7 - Emplois par catégorie socioprofessionnelle en 2009

## EMP G3 - Emplois par catégorie socioprofessionnelle

	Nombre	%
<b>Ensemble</b>		
Agriculteurs exploitants		
Artisans, commerçants, chefs d'entreprise		
Cadres et professions intellectuelles sup.		
Professions intermédiaires		
Employés		
Ouvriers		

Tableau non disponible pour cette zone

Graphique non disponible pour cette zone

Source : Insee, RP2009 exploitation complémentaire lieu de travail.

Sources : Insee, RP1999 et RP2009 exploitations complémentaires lieu de travail.

## EMP T8 - Emplois selon le secteur d'activité

	2009			1999	
	Nombre	%	dont femmes en %	dont salariés en %	Nombre
<b>Ensemble</b>					
Agriculture					
Industrie					
Construction					
Commerce, transports, services divers					
Administration publique, enseignement, santé, action sociale					

Tableau non disponible pour cette zone

Sources : Insee, RP1999 et RP2009 exploitations complémentaires lieu de travail.

## EMP G4 - Taux de féminisation des emplois par statut et secteur d'activité en 2009

Graphique non disponible pour cette zone

Source : Insee, RP2009 exploitation complémentaire lieu de travail.

**ACT T1 - Population de 15 ans ou plus ayant un emploi selon le statut en 2009**

	Nombre	%	dont % temps partiel	dont % femmes
<b>Ensemble</b>	<b>948</b>	<b>100,0</b>	<b>16,3</b>	<b>47,8</b>
Salariés	814	85,9	17,8	49,5
Non salariés	134	14,1	6,9	37,4

Source : Insee, RP2009 exploitation principale.

**ACT T2 - Statut et condition d'emploi des 15 ans ou plus selon le sexe en 2009**

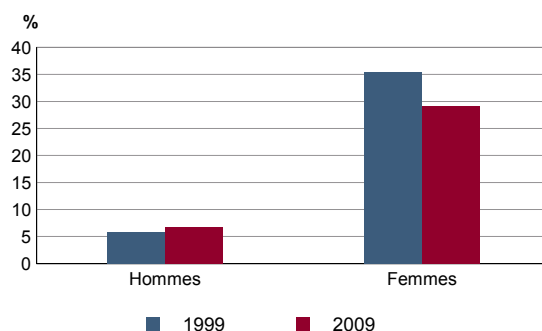
	Hommes	%	Femmes	%
<b>Ensemble</b>	<b>495</b>	<b>100,0</b>	<b>453</b>	<b>100,0</b>
<b>Salariés</b>	<b>411</b>	<b>83,1</b>	<b>403</b>	<b>88,9</b>
Titulaires de la fonction publique et contrats à durée indéterminée	366	74,0	369	81,5
Contrats à durée déterminée	21	4,3	27	5,9
Intérim	12	2,5	2	0,5
Emplois aidés	2	0,4	3	0,7
Apprentissage - stage	9	1,9	2	0,5
<b>Non salariés</b>	<b>84</b>	<b>16,9</b>	<b>50</b>	<b>11,1</b>
Indépendants	35	7,0	27	5,9
Employeurs	49	9,9	20	4,5
Aides familiaux	0	0,0	3	0,7

Source : Insee, RP2009 exploitation principale.

**ACT T3 - Salariés de 15 à 64 ans par sexe, âge et temps partiel en 2009**

	Hommes	dont % temps partiel	Femmes	dont % temps partiel
<b>Ensemble</b>	<b>407</b>	<b>6,5</b>	<b>402</b>	<b>29,3</b>
15 à 24 ans	29	39,3	12	50,0
25 à 54 ans	323	3,8	338	28,8
55 à 64 ans	55	5,6	52	27,5

Source : Insee, RP2009 exploitation principale.

**ACT G1 - Part des salariés de 15 ans ou plus à temps partiel par sexe**


Sources : Insee, RP1999 et RP2009 exploitations principales.

**ACT T4 - Lieu de travail des actifs de 15 ans ou plus ayant un emploi qui résident dans la zone**

	2009	%	1999	%
<b>Ensemble</b>	<b>948</b>	<b>100,0</b>	<b>707</b>	<b>100,0</b>
Travaillent :				
dans la commune de résidence	99	10,5	80	11,3
dans une commune autre que la commune de résidence	849	89,5	627	88,7
située dans le département de résidence	817	86,2	600	84,9
située dans un autre département de la région de résidence	11	1,2	10	1,4
située dans une autre région en France métropolitaine	20	2,2	16	2,3
située dans une autre région hors de France métropolitaine (Dom, Com, étranger)	0	0,0	1	0,1

Sources : Insee, RP1999 et RP2009 exploitations principales.

## DEFM T1 - Catégories de demandeurs d'emploi inscrits en fin de mois selon le sexe et l'âge

	Demandeurs de catégorie ABC					Demandeurs de catégorie A				
	Au 31 décembre 2011				Evolution 2010-2011 en %			Au 31 décembre 2011		
	Ensemble	%	Hommes	Femmes	Ensemble	Hommes	Femmes	Ensemble	Hommes	Femmes
<b>Ensemble</b>	<b>90</b>	<b>100,0</b>	<b>41</b>	<b>49</b>	<b>8,4</b>	<b>5,1</b>	<b>11,4</b>	<b>49</b>	<b>25</b>	<b>24</b>
15 à 24 ans	5	5,6	c	c	-66,7	c	c	c	c	c
25 à 49 ans	73	81,1	34	39	21,7	21,4	21,9	40	20	20
50 ans ou plus	12	13,3	c	c	50,0	c	c	c	c	c
Chômeurs de longue durée	30	100,0	14	16	-6,3	0,0	-11,1	///	///	///
15 à 24 ans	c	c	c	c	c	c	c	///	///	///
25 à 49 ans	24	80,0	12	12	-7,7	9,1	-20,0	///	///	///
50 ans ou plus	c	c	c	c	c	c	c	///	///	///

/// : information(s) non disponible(s) pour ce niveau géographique

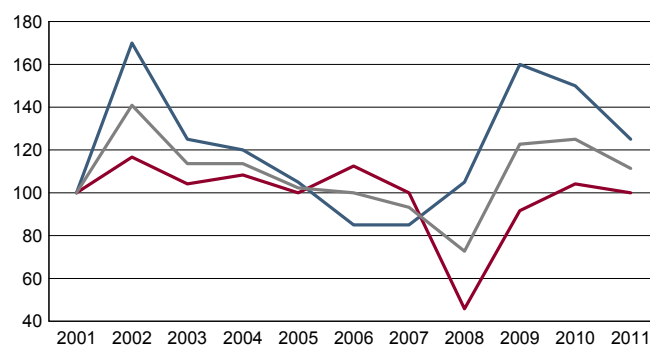
Champ : demandeurs d'emploi inscrits à Pôle emploi, tenus de faire des actes positifs de recherche d'emploi.

Source : Pôle emploi, Dares, Statistiques du marché du travail.

## DEFM G1 - Evolution des DEFM de catégorie A selon l'âge

## DEFM G2 - Evolution des DEFM de catégorie A selon le sexe

Graphique non éditable  
pour cause de secret statistique



Indice base 100 en 2001

— Hommes — Femmes — Ensemble

Champ : demandeurs d'emploi inscrits à Pôle emploi, tenus de faire des actes positifs de recherche d'emploi, sans emploi.

Source : Pôle emploi, Dares, Statistiques du marché du travail.

## DEFM T2 - Motif d'inscription des demandeurs d'emploi

	Demandeurs de catégorie ABC					Demandeurs de catégorie A			
	Au 31 décembre 2011			Evol 2010-2011 en %		Au 31 décembre 2011			dont femmes
	Ensemble	%	dont femmes	Ensemble	Femmes	Ensemble	%	dont femmes	
<b>Ensemble</b>	<b>90</b>	<b>100,0</b>	<b>49</b>	<b>8,4</b>	<b>11,4</b>	<b>49</b>	<b>100,0</b>	<b>24</b>	
dont : licenciement	21	23,3	12	-4,5	9,1	11	22,4	6	
démission	c	c	c	c	c	0	0,0	0	
fin de contrat à durée limitée	12	13,3	c	-7,7	c	6	12,2	c	
première entrée	c	c	c	c	c	c	c	c	

Champ : demandeurs d'emploi inscrits à Pôle emploi, tenus de faire des actes positifs de recherche d'emploi.

Source : Pôle emploi, Dares, Statistiques du marché du travail.

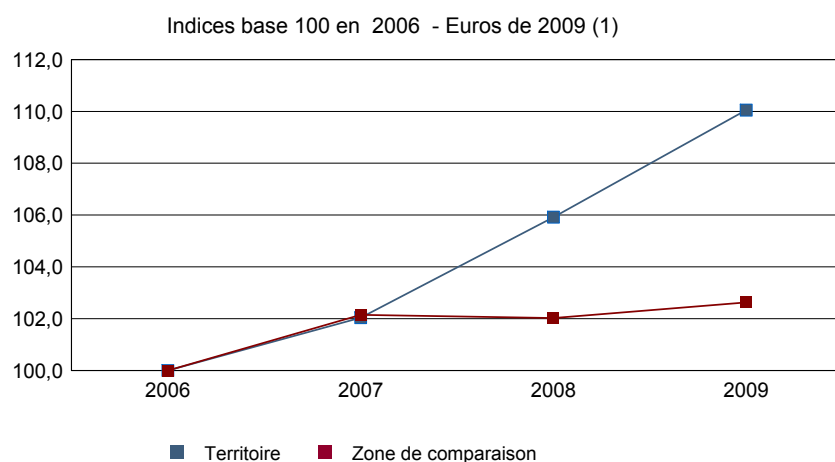


**Impôts et revenus des foyers fiscaux**
**REV T1 - Impôts sur le revenu des foyers fiscaux**

	2009	2008(1)	2007(1)	2006(1)
<b>Ensemble des foyers fiscaux</b>	<b>1 062</b>	<b>1 043</b>	<b>1 053</b>	<b>1 056</b>
Revenu net déclaré (K Euros)	41 044	38 796	37 733	37 085
Revenu net déclaré moyen (Euros)	38 647	37 196	35 833	35 118
Impôt moyen (Euros)	3 305	3 228	2 928	2 943
<b>Foyers fiscaux imposables</b>	<b>776</b>	<b>760</b>	<b>791</b>	<b>786</b>
Proportion en %	73,1	72,9	75,1	74,4
Revenu net déclaré (K Euros)	37 835	35 367	34 940	34 152
Revenu net déclaré moyen (Euros)	48 756	46 535	44 171	43 450
<b>Foyers fiscaux non imposables</b>	<b>286</b>	<b>283</b>	<b>262</b>	<b>270</b>
Proportion en %	26,9	27,1	24,9	25,6
Revenu net déclaré (en K Euros)	3 209	3 429	2 793	2 933
Revenu net déclaré moyen (Euros)	11 220	12 117	10 660	10 863

(1) : les valeurs des années antérieures à 2009 sont exprimées en euros constants de 2009.

Source : DGFIP, Impôt sur le revenu des personnes physiques.

**REV G1 - Évolution du revenu net déclaré moyen - Ensemble des foyers fiscaux**


(1) : les valeurs des années antérieures à 2009 sont exprimées en euros constants de 2009.

Source : DGFIP, Impôt sur le revenu des personnes physiques.



Revenus fiscaux des ménages

REV T2 - Ménages fiscaux et distribution des revenus

	2010
Nombre de ménages fiscaux	799
Nombre de personnes dans les ménages fiscaux	2 027,5
Médiane des revenus déclarés en euros par unité de consommation	28 292

Source : Insee, Revenus fiscaux localisés des ménages.

## LOG T1M - Évolution du nombre de logements par catégorie

	1968	1975	1982	1990	1999	2009
<b>Ensemble</b>	<b>164</b>	<b>207</b>	<b>388</b>	<b>515</b>	<b>613</b>	<b>831</b>
Résidences principales	127	178	353	489	569	790
Résidences secondaires et logements occasionnels	17	12	8	13	18	13
Logements vacants	20	17	27	13	26	28

Sources : Insee, RP1968 à 1990 dénombrements - RP1999 et RP2009 exploitations principales.

## LOG T2 - Catégories et types de logements

	2009	%	1999	%
<b>Ensemble</b>	<b>831</b>	<b>100,0</b>	<b>613</b>	<b>100,0</b>
Résidences principales	790	95,0	569	92,8
Résidences secondaires et logements occasionnels	13	1,6	18	2,9
Logements vacants	28	3,4	26	4,2
Maisons	733	88,2	529	86,3
Appartements	94	11,3	75	12,2

Sources : Insee, RP1999 et RP2009 exploitations principales.

## LOG T3 - Résidences principales selon le nombre de pièces

	2009	%	1999	%
<b>Ensemble</b>	<b>790</b>	<b>100,0</b>	<b>569</b>	<b>100,0</b>
1 pièce	8	1,0	7	1,2
2 pièces	39	4,9	24	4,2
3 pièces	65	8,3	58	10,2
4 pièces	194	24,6	132	23,2
5 pièces ou plus	483	61,1	348	61,2

Sources : Insee, RP1999 et RP2009 exploitations principales.

## LOG T4 - Nombre moyen de pièces des résidences principales

	2009	1999
Nombre moyen de pièces par résidence principale	5,0	4,9
- maison	5,2	5,2
- appartement	2,9	3,3

Sources : Insee, RP1999 et RP2009 exploitations principales.

## LOG T5 - Résidences principales en 2009 selon la période d'achèvement

	Nombre	%
<b>Résidences principales construites avant 2007</b>		
Avant 1949	Données non disponibles suite à changement de questionnaire	
De 1949 à 1974		
De 1975 à 1989		
De 1990 à 2006		

Source : Insee, RP2009 exploitation principale.

## LOG G1 - Résidences principales en 2009 selon le type de logement et la période d'achèvement

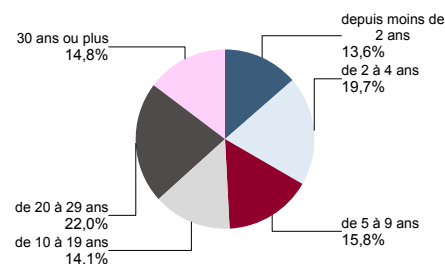
Données non disponibles suite à changement de questionnaire

## LOG T6 - Ancienneté d'emménagement dans la résidence principale en 2009

## LOG G2 - Ancienneté d'emménagement des ménages en 2009

	Nombre de ménages	Part des ménages en %	Population des ménages	Nombre moyen de pièces par logement	Nombre moyen de pièces par personne
<b>Ensemble</b>	<b>790</b>	<b>100,0</b>	<b>1 971</b>	<b>5,0</b>	<b>2,0</b>
Depuis moins de 2 ans	107	13,6	271	4,0	1,6
De 2 à 4 ans	155	19,7	453	4,7	1,6
De 5 à 9 ans	125	15,8	360	5,1	1,8
10 ans ou plus	402	50,9	887	5,3	2,4

Source : Insee, RP2009 exploitation principale.



Source : Insee, RP2009 exploitation principale.

## LOG T7 - Résidences principales selon le statut d'occupation

	2009		Ancienneté moyenne d'emménagement en année(s)	1999	
	Nombre	%		Nombre	%
<b>Ensemble</b>	<b>790</b>	<b>100,0</b>	<b>14</b>	<b>569</b>	<b>100,0</b>
Propriétaire	584	74,0	18	445	78,2
Locataire	195	24,7	5	109	19,2
dont d'un logement HLM loué vide	48	6,1	5	26	4,6
Logé gratuitement	10	1,3	11	15	2,6

Sources : Insee, RP1999 et RP2009 exploitations principales.

## LOG T8M - Confort des résidences principales

	2009	%	1999	%
<b>Ensemble</b>	<b>790</b>	<b>100,0</b>	<b>569</b>	<b>100,0</b>
Salle de bain avec baignoire ou douche	776	98,3	560	98,4
Chauffage central collectif	10	1,3	5	0,9
Chauffage central individuel	386	48,8	251	44,1
Chauffage individuel "tout électrique"	340	43,0	235	41,3

Sources : Insee, RP1999 et RP2009 exploitations principales.

## LOG T9 - Équipement automobile des ménages

	2009	%	1999	%
<b>Ensemble</b>	<b>790</b>	<b>100,0</b>	<b>569</b>	<b>100,0</b>
Au moins un emplacement réservé au stationnement	696	88,1	486	85,4
Au moins une voiture	761	96,4	538	94,6
- 1 voiture	256	32,4	152	26,7
- 2 voitures ou plus	505	64,0	386	67,8

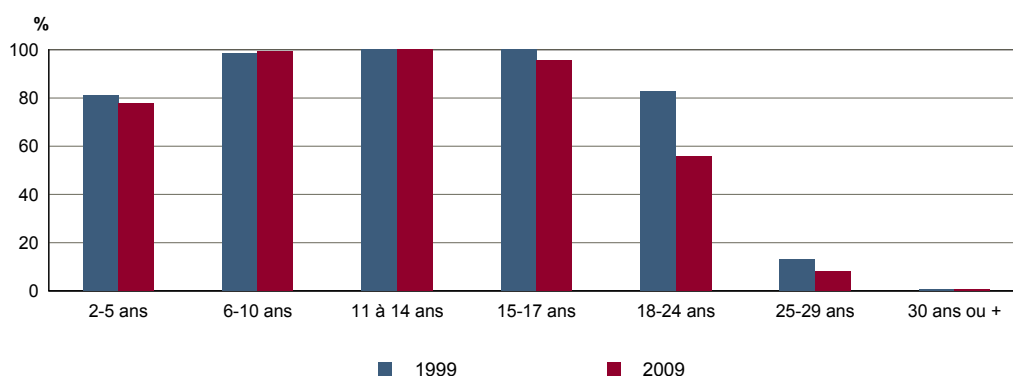
Sources : Insee, RP1999 et RP2009 exploitations principales.

## FOR T1 - Scolarisation selon l'âge et le sexe en 2009

	Ensemble	Population scolarisée	Part de la population scolarisée en %		
			Ensemble	Hommes	Femmes
2 à 5 ans	115	89	77,7	77,6	77,8
6 à 10 ans	149	148	99,3	100,0	98,5
11 à 14 ans	87	87	100,0	100,0	100,0
15 à 17 ans	48	46	95,7	93,8	100,0
18 à 24 ans	99	55	55,7	52,5	60,5
25 à 29 ans	90	7	8,0	7,9	8,0
30 ans ou plus	1 319	9	0,7	0,3	1,0

Source : Insee, RP2009 exploitation principale.

## FOR G1 - Taux de scolarisation selon l'âge



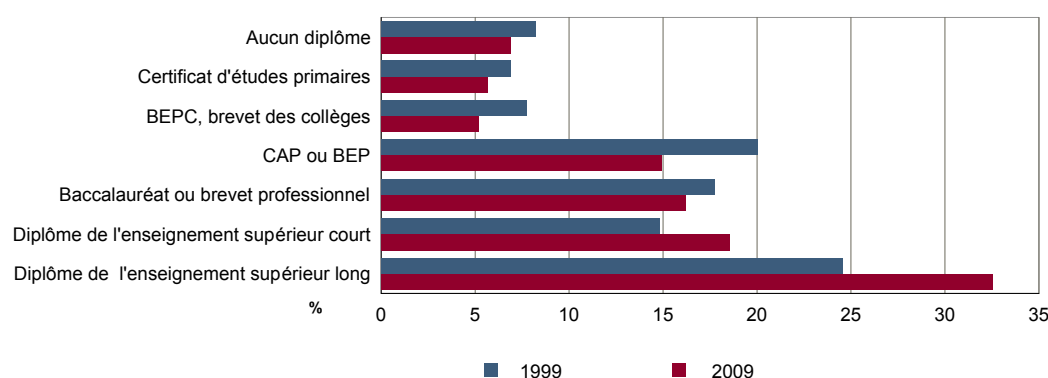
Sources : Insee, RP1999 et RP2009 exploitations principales.

## FOR T2 - Diplôme le plus élevé de la population non scolarisée de 15 ans ou plus selon le sexe en 2009

	Ensemble	Hommes	Femmes
<b>Population non scolarisée de 15 ans ou plus</b>	<b>1 439</b>	<b>702</b>	<b>737</b>
Part des titulaires en % :			
- d'aucun diplôme	6,9	7,1	6,7
- du certificat d'études primaires	5,7	5,1	6,2
- du BEPC, brevet des collèges	5,2	3,5	6,8
- d'un CAP ou d'un BEP	14,9	16,6	13,3
- d'un baccalauréat ou d'un brevet professionnel	16,2	16,2	16,2
- d'un diplôme de l'enseignement supérieur court	18,6	14,9	22,1
- d'un diplôme de l'enseignement supérieur long	32,6	36,6	28,7

Source : Insee, RP2009 exploitation principale.

## FOR G2 - Diplôme le plus élevé de la population non scolarisée de 15 ans ou plus



Sources : Insee, RP1999 et RP2009 exploitations principales.

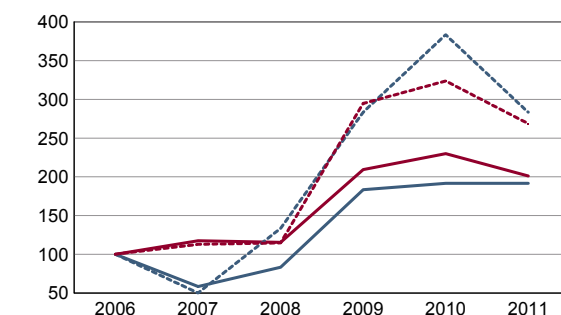
RP : Recensement de la population

**DEN T1 - Créations d'entreprises par secteur d'activité en 2011**

	Ensemble	%	Taux de création
<b>Ensemble</b>	<b>23</b>	<b>100,0</b>	<b>23,0</b>
Industrie	1	4,3	16,7
Construction	2	8,7	9,5
Commerce, transports, services divers	19	82,6	33,3
dont commerce et réparation auto.	1	4,3	8,3
Administration publique, enseignement, santé, action sociale	1	4,3	6,3

Champ : activités marchandes hors agriculture.

Source : Insee, REE (Sirène).

**DEN G1 - Évolution des créations d'entreprises**


indice base 100 en 2006

— Territoire : ensemble  
 - - - Territoire : entreprises individuelles  
 — Zone de comparaison : ensemble  
 - - - Zone de comparaison : entreprises individuelles

Note de lecture : application du régime de l'auto-entrepreneur à partir du 1er janvier 2009.

Champ : activités marchandes hors agriculture.

Source : Insee, REE (Sirène).

**DEN T2 - Créations d'entreprises individuelles par secteur d'activité en 2011**

	Entreprises individuelles créées	dont auto-entrepreneurs	Part en % dans l'ensemble des créations des entreprises individuelles	des auto-entrepreneurs
<b>Ensemble</b>	<b>17</b>	<b>14</b>	<b>73,9</b>	<b>60,9</b>
Industrie	1	c	100,0	c
Construction	1	c	50,0	c
Commerce, transports, services divers	14	11	73,7	57,9
dont commerce, réparation auto.	0	0	0,0	///
Administration publique, enseignement, santé, action sociale	1	c	100,0	c

Champ : activités marchandes hors agriculture.

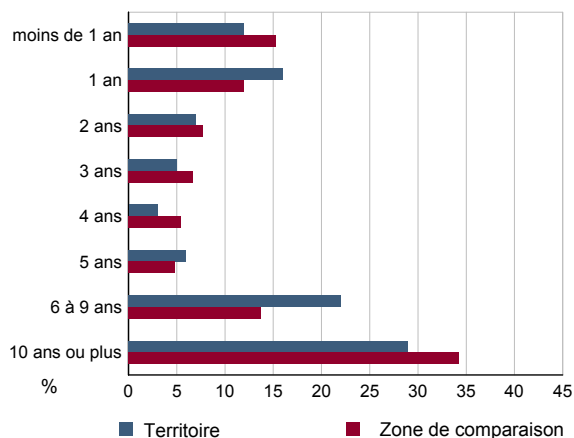
Source : Insee, REE (Sirène).

**DEN T3 - Nombre d'entreprises par secteur d'activité au 1er janvier 2011**

	Nombre	%
<b>Ensemble</b>	<b>100</b>	<b>100,0</b>
Industrie	6	6,0
Construction	21	21,0
Commerce, transports, services divers	57	57,0
dont commerce et réparation auto.	12	12,0
Administration publique, enseignement, santé, action sociale	16	16,0

Champ : activités marchandes hors agriculture.

Source : Insee, REE (Sirène).

**DEN G2 - Âge des entreprises au 1er janvier 2011**


Champ : activités marchandes hors agriculture.

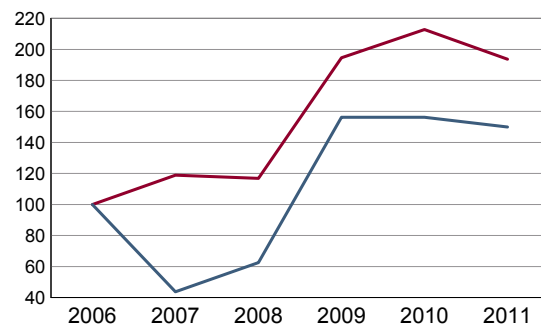
Source : Insee, REE (Sirène).

**DEN T4 - Créations d'établissements par secteur d'activité en 2011**

	Ensemble	%	Taux de création
<b>Ensemble</b>	<b>24</b>	<b>100,0</b>	<b>21,6</b>
Industrie	2	8,3	25,0
Construction	2	8,3	9,5
Commerce, transports, services divers	19	79,2	30,2
dont commerce et réparation auto.	1	4,2	7,7
Administration publique, enseignement, santé, action sociale	1	4,2	5,3

Champ : activités marchandes hors agriculture.

Source : Insee, REE (Sirène)

**DEN G3 - Évolution des créations d'établissements**


indice base 100 en 2006

— Territoire  
— Zone de comparaison

Note de lecture : application du régime de l'auto-entrepreneur à partir du 1er janvier 2009.

Champ : activités marchandes hors agriculture.

Source : Insee, REE (Sirène).

**DEN T5 - Nombre d'établissements par secteur d'activité au 1er janvier 2011**

	Nombre	%
<b>Ensemble</b>	<b>111</b>	<b>100,0</b>
Industrie	8	7,2
Construction	21	18,9
Commerce, transports, services divers	63	56,8
dont commerce et réparation auto.	13	11,7
Administration publique, enseignement, santé, action sociale	19	17,1

Champ : activités marchandes hors agriculture.

Source : Insee, REE (Sirène).

**CEN T1 - Établissements actifs par secteur d'activité au 31 décembre 2010**

	Total	%	0 salarié	1 à 9 salarié(s)	10 à 19 salariés	20 à 49 salariés	50 salariés ou plus
<b>Ensemble</b>	<b>149</b>	<b>100,0</b>	<b>103</b>	<b>43</b>	<b>3</b>	<b>0</b>	<b>0</b>
Agriculture, sylviculture et pêche	11	7,4	10	1	0	0	0
Industrie	7	4,7	3	4	0	0	0
Construction	21	14,1	13	8	0	0	0
Commerce, transports et services divers	84	56,4	55	29	0	0	0
dont commerce, réparation auto	14	9,4	7	7	0	0	0
Administration publique, enseignement, santé, action sociale	26	17,4	22	1	3	0	0

Champ : ensemble des activités.

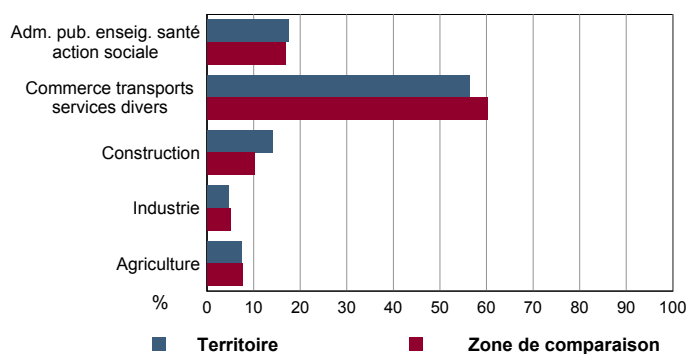
Source : Insee, CLAP.

**CEN T2 - Postes salariés par secteur d'activité au 31 décembre 2010**

	Total	%	1 à 9 salarié(s)	10 à 19 salariés	20 à 49 salariés	50 à 99 salariés	100 salariés ou plus
<b>Ensemble</b>	<b>151</b>	<b>100,0</b>	<b>117</b>	<b>34</b>	<b>0</b>	<b>0</b>	<b>0</b>
Agriculture, sylviculture et pêche	1	0,7	1	0	0	0	0
Industrie	16	10,6	16	0	0	0	0
Construction	18	11,9	18	0	0	0	0
Commerce, transports et services divers	81	53,6	81	0	0	0	0
dont commerce, réparation auto	19	12,6	19	0	0	0	0
Administration publique, enseignement, santé, action sociale	35	23,2	1	34	0	0	0

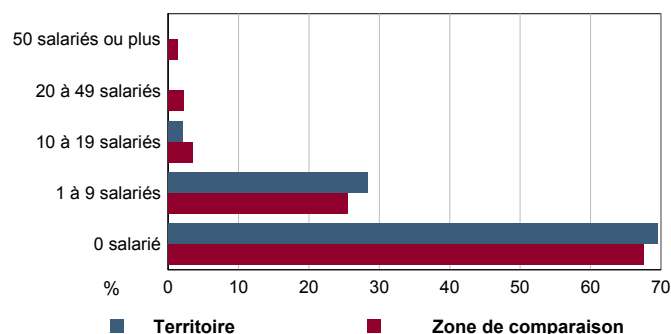
Champ : ensemble des activités.

Source : Insee, CLAP.

**CEN G1 - Répartition des établissements actifs par secteur d'activité au 31 décembre 2010**


Champ : ensemble des activités.

Source : Insee, CLAP.

**CEN G2 - Répartition des établissements actifs par tranche d'effectif salarié au 31 décembre 2010**


Champ : ensemble des activités.

Source : Insee, CLAP.

**CEN T3 - Établissements selon les sphères de l'économie au 31 décembre 2010**

	Nombre	%	Postes salariés	%
<b>Ensemble</b>	<b>149</b>	<b>100,0</b>	<b>151</b>	<b>100,0</b>
Sphère non présenteielle	48	32,2	30	19,9
dont domaine public	0	0,0	0	0,0
Sphère présenteielle	101	67,8	121	80,1
dont domaine public	3	3,0	34	28,1

Champ : ensemble des activités.

Source : Insee, CLAP.

**CEN T4 - Entreprises (sièges sociaux actifs) par secteur d'activité au 31 décembre 2010**

	Nombre	%
<b>Ensemble</b>	<b>132</b>	<b>100,0</b>
Agriculture, sylviculture et pêche	9	6,8
Industrie	5	3,8
Construction	21	15,9
Commerce, transports et service divers	76	57,6
dont commerce, réparation auto	13	9,8
Adm. pub., enseignement, santé, action sociale	21	15,9

Champ : ensemble des activités.

Source : Insee, CLAP.



**TOU T1 - Nombre et capacité des hôtels selon le nombre d'étoiles**
**TOU G1 - Évolution 2008 - 2012 des chambres d'hôtels et d'emplacements de camping(1) selon le nombre d'étoiles**

	au 01/01/2012		au 01/01/2008	
	Hôtels	Chambres	Hôtels	Chambres
<b>Ensemble</b>	<b>0</b>	<b>0</b>	<b>0</b>	<b>0</b>
0 étoile	0	0	0	0
1 étoile	0	0	0	0
2 étoiles	0	0	0	0
3 étoiles	0	0	0	0
4 étoiles ou plus	0	0	0	0

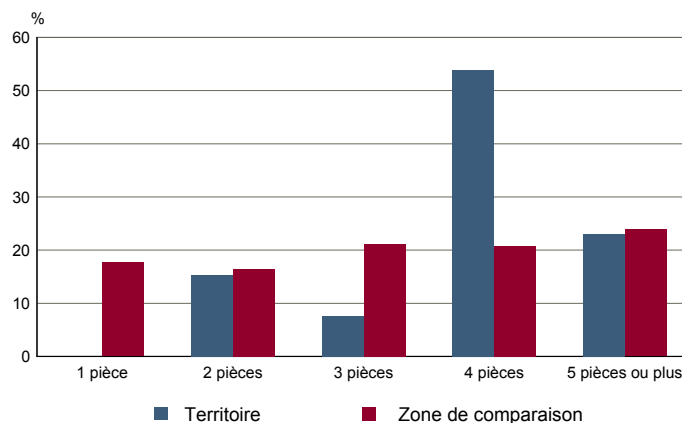
Source : Insee, Direction du tourisme - hébergements touristiques.

Graphique non éditable  
données à zéro  
ou  
évolution nulle

**TOU T2 - Nombre et capacité des campings selon le nombre d'étoiles**
**TOU G2 - Répartition en 2009 des résidences secondaires selon le nombre de pièces**

	au 01/01/2012		au 01/01/2008	
	Terrains	Emplacements	Terrains	Emplacements
<b>Ensemble</b>	<b>0</b>	<b>0</b>	<b>0</b>	<b>0</b>
1 étoile	0	0	0	0
2 étoiles	0	0	0	0
3 étoiles	0	0	0	0
4 étoiles	0	0	0	0

Source : Insee, Direction du tourisme - hébergements touristiques.

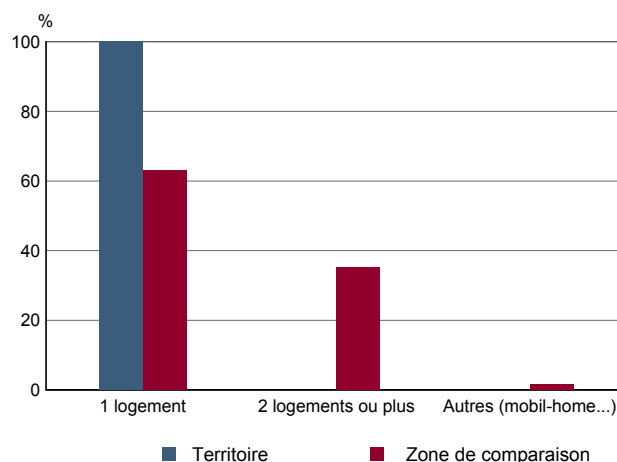


Source : Insee, RP2009 exploitation principale.

**TOU T3 - Résidences secondaires en 2009 selon la période d'achèvement**
**TOU G3 - Répartition en 2009 des résidences secondaires selon le nombre de logements**

	Nombre	%
<b>Ensemble des logements</b>	<b>831</b>	<b>100,0</b>
dont résidences secondaires	13	1,6
Résidences secondaires construites avant 2007		
Avant 1949	Données non disponibles suite à changement de questionnaire	
De 1949 à 1974		
De 1975 à 1989		
De 1990 à 2006		

Source : Insee, RP2009 exploitation principale.



Source : Insee, RP2009 exploitation principale.