

**Prontuario de información geográfica municipal de los Estados Unidos Mexicanos**

**Carmen, Campeche**  
Clave geoestadística 04003

2009

**Prontuario de información geográfica municipal de los Estados Unidos Mexicanos  
Carmen, Campeche.**

**Ubicación geográfica**

Coordenadas	Entre los paralelos 17°52' y 19°02' de latitud norte; los meridianos 90°47' y 92°29' de longitud oeste; altitud entre 0 y 100 m.
Colindancias	Colinda al norte con el Golfo de México y con el municipio de Champotón; al este con los municipios de Champotón, Escárcega y Candelaria; al sur con los municipios de Candelaria y el estado de Tabasco y el municipio de Palizada y al oeste con el municipio de Palizada, estado de Tabasco y el Golfo de México.
Otros datos	Ocupa el 16.81% de la superficie del estado. Cuenta con 827 localidades y una población de 199 988 habitantes. <a href="http://mapserver.inegi.org.mx/mgn2k/">http://mapserver.inegi.org.mx/mgn2k/</a> ; 10 de octubre de 2009.

**Fisiografía**

Provincia	Llanura Costera del Golfo Sur (91.67%) y Península de Yucatán (8.33%)
Subprovincia	Llanura y Pantanos Tabasqueños (91.67%) y Carso y Lomeríos de Campeche (8.33%)
Sistema de topofomas	Llanura aluvial costera inundable (46.04%), Llanura de aluvial costera salina (11.54%), Llanura de depósito lacustre de piso rocoso o cementado (8.33%), Llanura o barrera inundable y salina con dunas (7.96%), Playa o barra salina (1.41%) y Llanura aluvial con lomerío (0.39%)

**Clima**

Rango de temperatura	26° - 28°C
Rango de precipitación	1 500 – 1 000 mm
Clima	Cálido subhúmedo con lluvias en verano, de mayor humedad (38.80%), cálido húmedo con lluvias todo el año (33.81%) y cálido subhúmedo con lluvias en verano, de humedad media (27.39%)

**Geología**

Periodo	Cuaternario (69.59%), Paleógeno (5.82%) y Neógeno (0.30%)
Roca	Sedimentaria: caliza (6.14%) y caliche (4.32%) Suelo: aluvial (29.47%), palustre (17.11%), lacustre (13.74%), litoral (4.91%) y caliche (0.02%)

**Edafología**

Suelo dominante	Gleysol (30.01%), Vertisol (27.32%), Solochak (11.14%), Phaeozem (3.04%), Arenosol (2.03%), Regosol (1.88%), Leptosol (0.23%) y No aplicable (0.06%)
-----------------	--

**Hidrografía**

Región hidrológica	Grijalva-Usumacinta (99.35%) y Yucatán Oeste (Campeche) (0.65%)
Cuencas	L. de Términos (95.30%), R. Usumacinta (2.95%), R. Grijalva-Villahermosa (1.10%) y Champotón y Otros (0.65%)
Subcuenca	L. de Términos (44.05%), R. Candelaria (14.97%), L. del Este (11.93%), R. Chumpán (11.53%), L. de Pom y Atasta (7.35%), R. Mamantel (5.47%), R. San Pedro y San Pablo (1.79%), R. Palizada (1.16%), R. Grijalva (1.10%) y Varias (0.65%)
Corrientes de agua	Perennes: El Mango, Candelaria, El Este, Salsipuedes, Chivojá, Mamantel, Pejelagarto y Arroyo El Limonal Intermitentes: Monterrey, El Mango, La Vera, San Lorenzo y El Tábano
Cuerpos de agua	Intermitentes (0.49%) Perennes (23.40%): Laguna de Términos, Estero Sabancuy, Laguna Santa Gertrudis, Laguna Pom, Laguna de Carlos, Laguna Atasta, Laguna el Vapor, Laguna Puerto Rico, Laguna Panlao, Chumpán, Laguna El Sitio Viejo y Laguna El Viento Intermitentes: Laguna Larga, L. Mata Grande y Colorada

**Prontuario de información geográfica municipal de los Estados Unidos Mexicanos  
Carmen, Campeche.**

---

**Uso del suelo y vegetación**

Uso del suelo	Pastizal (21.91%), agricultura (3.15%), zonas urbanas (0.44%) y asentamientos humanos (0.04%)
Vegetación	Selva (22.83%), manglar (11.51%), tular (7.39%), sabana (6.55%), bosque (0.88%), sin vegetación aparente (0.83%), pastizal halófilo (0.29%) y vegetación halófila (0.29%)

**Uso potencial de la tierra**

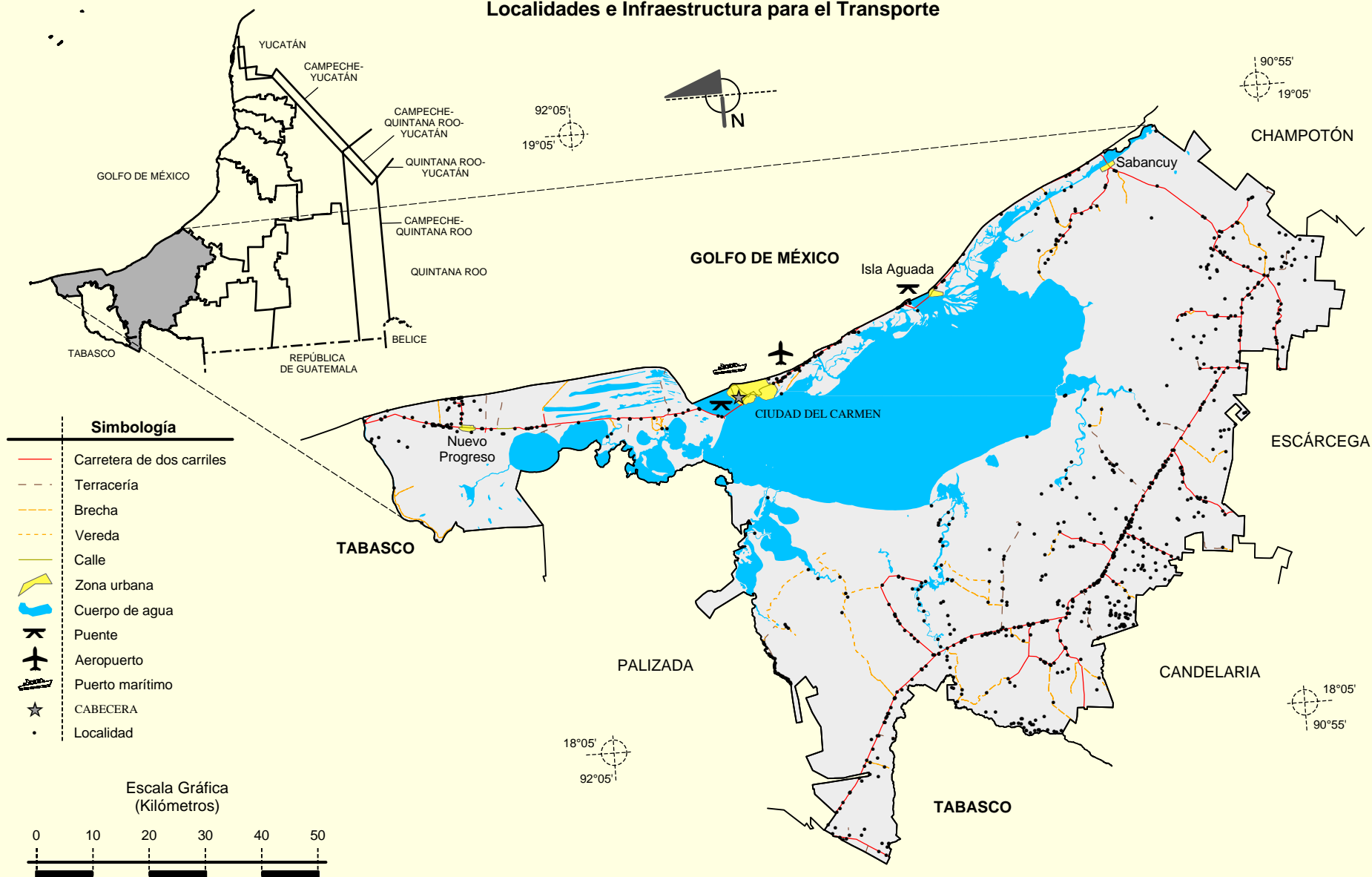
Agrícola	No apta para la agricultura (56.49%) Para agricultura mecanizada continua (28.04%) Para la agricultura mecanizada estacional (15.47%)
Pecuario	No apta para uso pecuario (47.36%) Para el establecimiento de praderas cultivadas con maquinaria agrícola (31.35%) Para el aprovechamiento de la vegetación de pastizal (11.24%) Para el aprovechamiento de la vegetación natural diferente de pastizal (10.05%)

**Zona Urbana**

Las zonas urbanas están sobre suelos del Cuaternario, en llanuras y playas; sobre áreas donde originalmente había suelos denominados Arenosol, Gleysol y Vertisol; tiene clima cálido subhúmedo con lluvias en verano, de mayor humedad, cálido húmedo con lluvias todo el año y cálido subhúmedo con lluvias en verano, de humedad media, y está en aéreas previamente ocupadas por selva y pastizales.	
--	--

**Prontuario de información geográfica municipal de los Estados Unidos Mexicanos  
Carmen, Campeche**

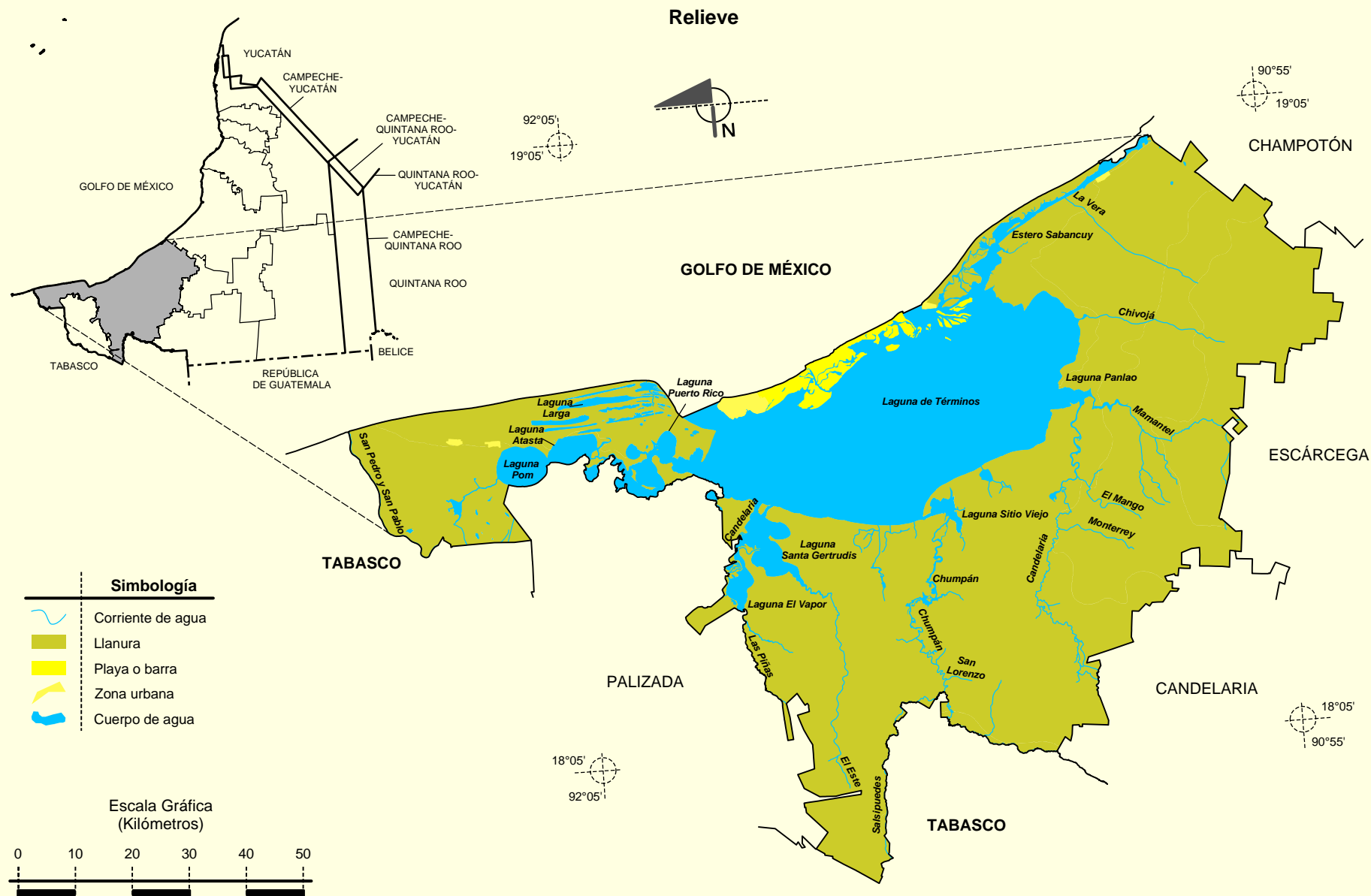
**Localidades e Infraestructura para el Transporte**



Fuente: INEGI. *Marco Geoestadístico Municipal 2005, versión 3.1.*  
 INEGI. Información Topográfica Digital Escala 1:250 000 serie II y serie III.

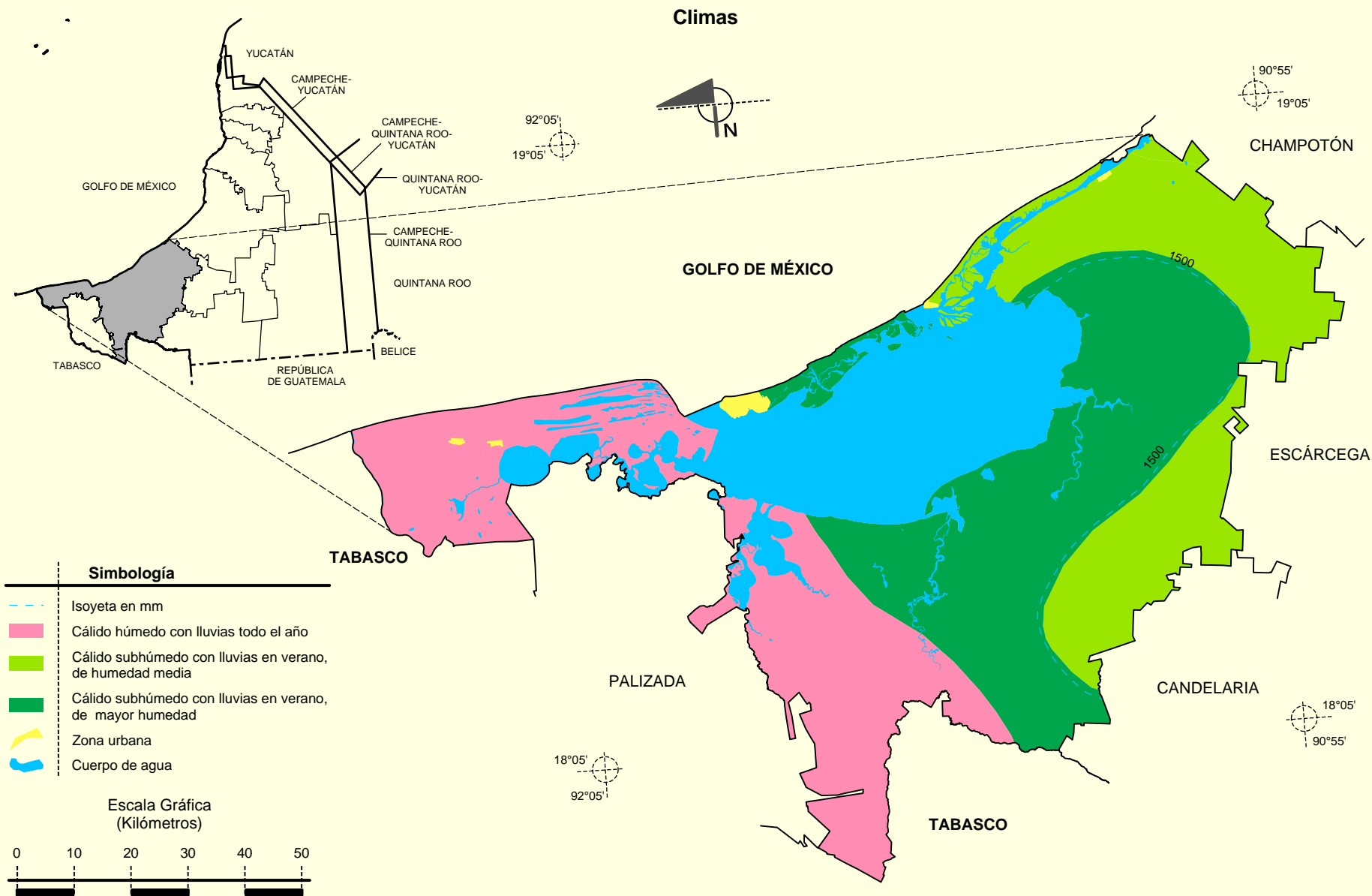
# Prontuario de información geográfica municipal de los Estados Unidos Mexicanos

## Carmen, Campeche



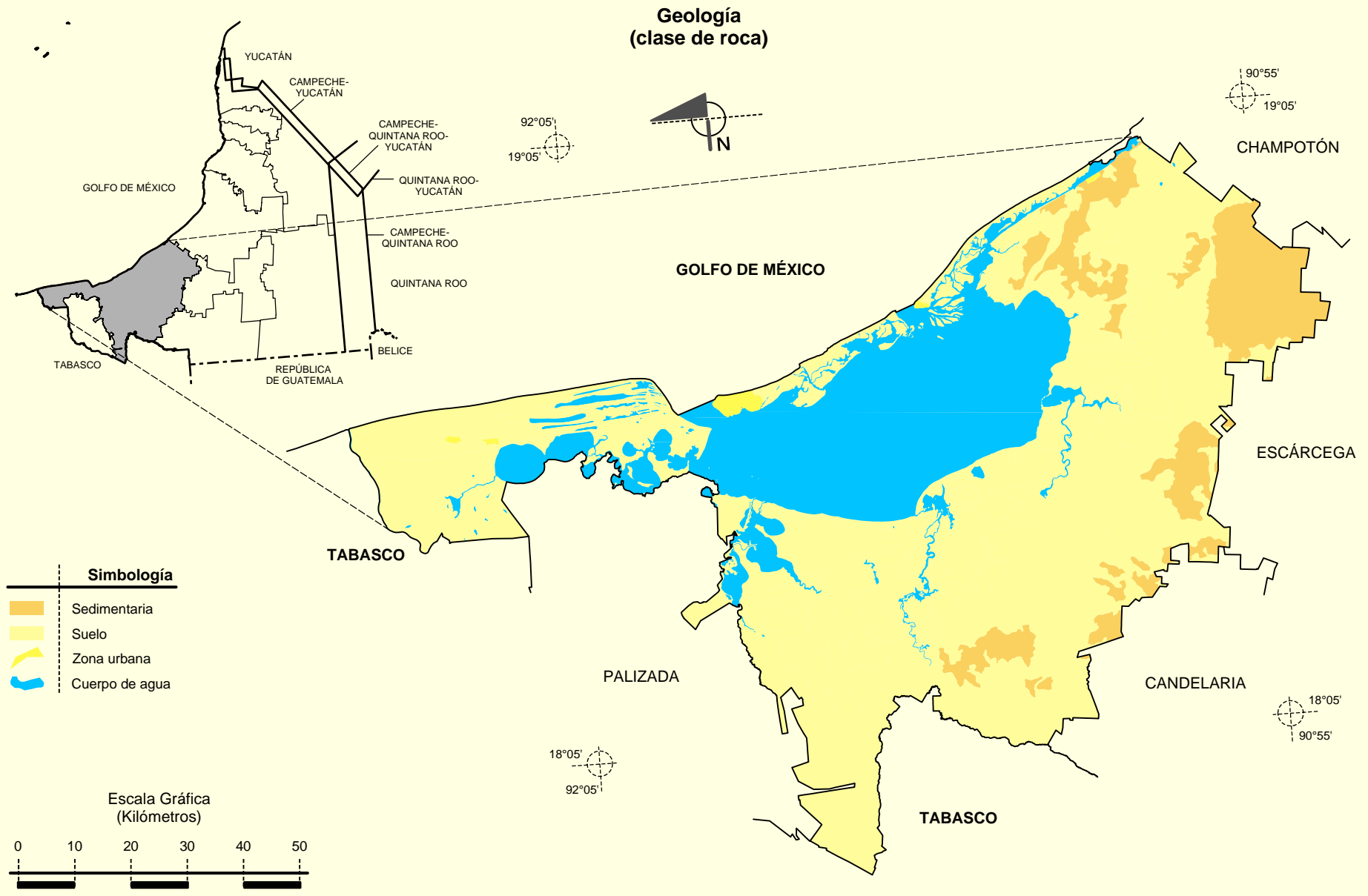
Fuente: INEGI. *Marco Geoestadístico Municipal 2005, versión 3.1.*  
 INEGI. Información Topográfica Digital Escala 1:250 000 serie II.  
 INEGI. Continuo Nacional del Conjunto de Datos Geográficos de la Carta Fisiográfica 1:1 000 000, serie I.  
 INEGI- CONAGUA. 2007 Mapa de la Red Hidrográfica Digital de México escala 1:250. México.

**Prontuario de información geográfica municipal de los Estados Unidos Mexicanos  
Carmen, Campeche**



Fuente: INEGI. *Marco Geoestadístico Municipal 2005, versión 3.1.*  
 INEGI. Continuo Nacional del Conjunto de Datos Geográficos de las Cartas de Climas, Precipitación Total y Temperatura Media Anual 1:1 000 000, serie I.  
 INEGI. Información Topográfica Digital Escala 1:250 000 serie II.

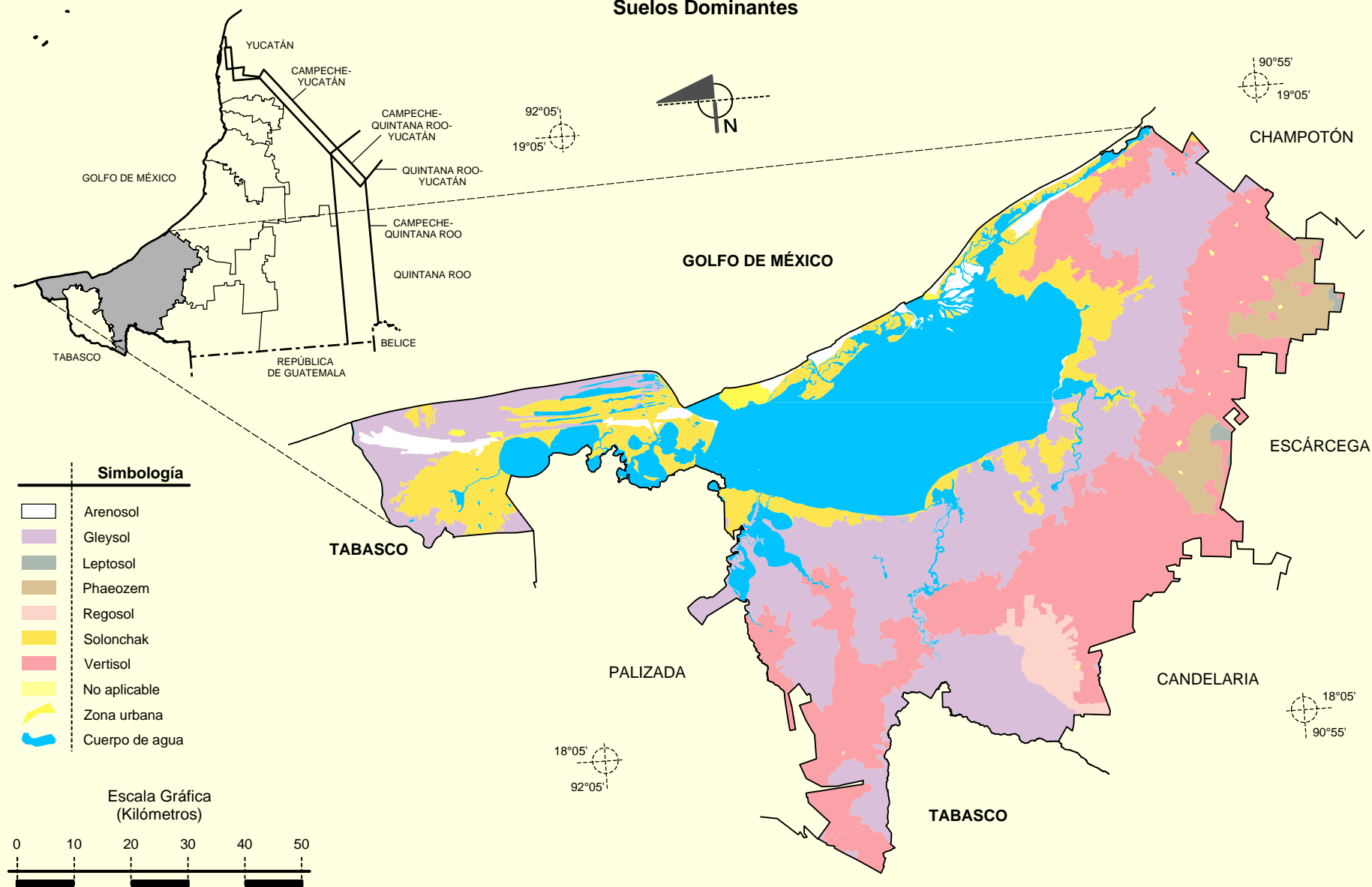
**Prontuario de información geográfica municipal de los Estados Unidos Mexicanos  
Carmen, Campeche**



Fuente: INEGI. *Marco Geoestadístico Municipal 2005, versión 3.1.*  
 INEGI. Continuo Nacional del Conjunto de Datos Geográficos de la Carta Geológica 1:250 000, serie I.  
 INEGI. Información Topográfica Digital Escala 1:250 000 serie II.

**Prontuario de información geográfica municipal de los Estados Unidos Mexicanos  
Carmen, Campeche**

**Suelos Dominantes**

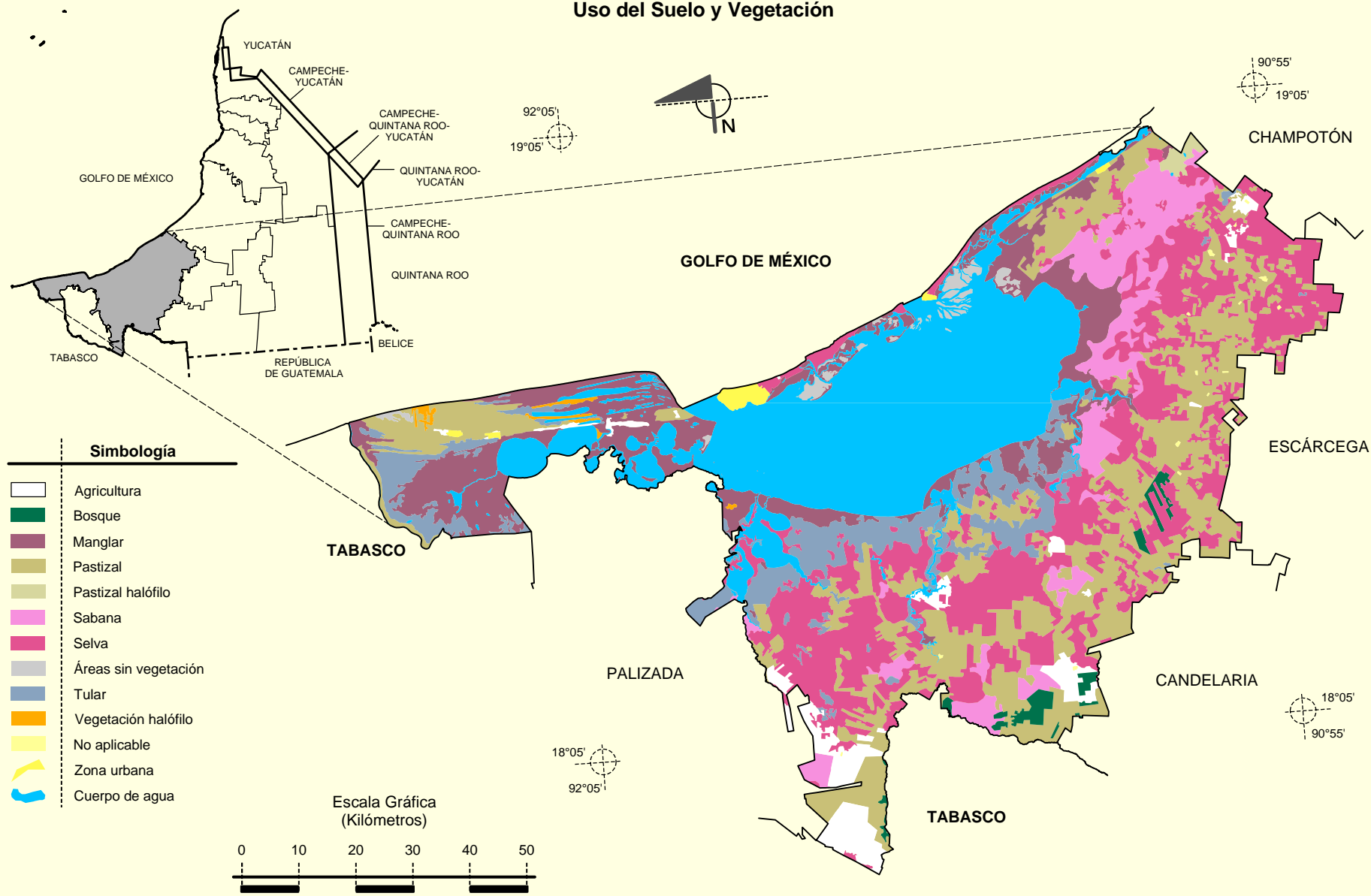


Fuente: INEGI. *Marco Geoestadístico Municipal 2005, versión 3.1.*  
 INEGI. Conjunto de Datos Vectorial Edafológico, Escala 1:250 000 Serie II (Continuo Nacional).  
 INEGI. Información Topográfica Digital Escala 1:250 000 serie II.



# Prontuario de información geográfica municipal de los Estados Unidos Mexicanos Carmen, Campeche

## Uso del Suelo y Vegetación



Fuente: INEGI. *Marco Geoestadístico Municipal 2005, versión 3.1.*  
 INEGI. Conjunto de Datos Vectoriales de Uso del Suelo y Vegetación Serie III Escala 1:250 000.  
 INEGI. Información Topográfica Digital Escala 1:250 000 serie II.