

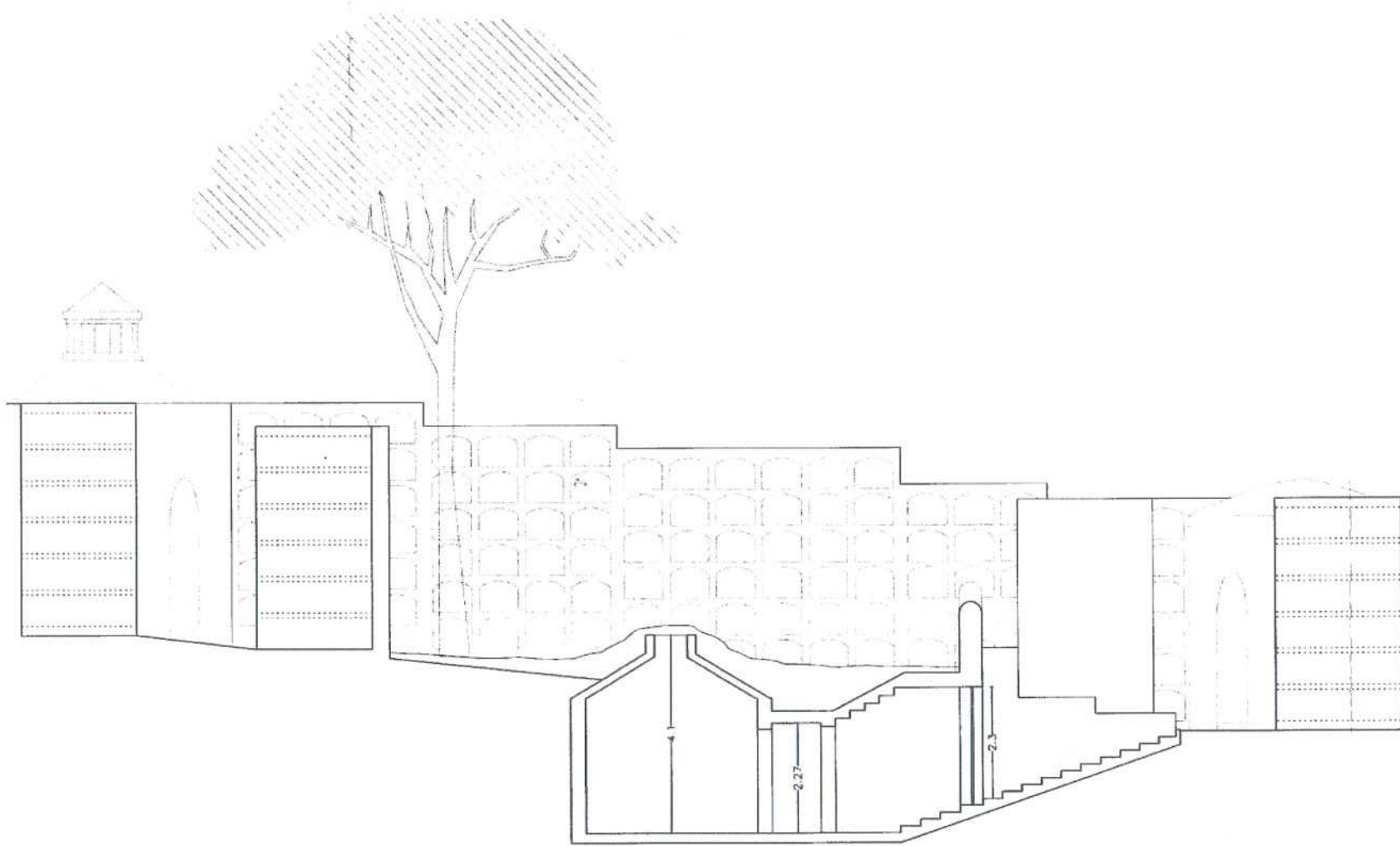


 Generalitat de Catalunya
Departament de Política Territorial
i Obres Públiques
Direcció General d'Urbanisme
Comissió Territorial d'Urbanisme
de Barcelona

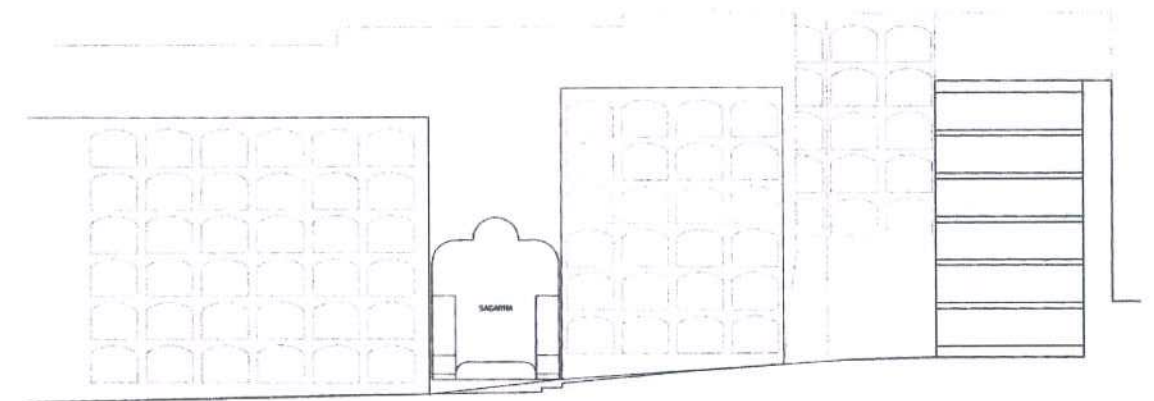
PANTEÓ DE LA FAMÍLIA SAGARRA

Denominació: Panteó de la Família Sagarra
Localització: Jardins Ernest Lluch

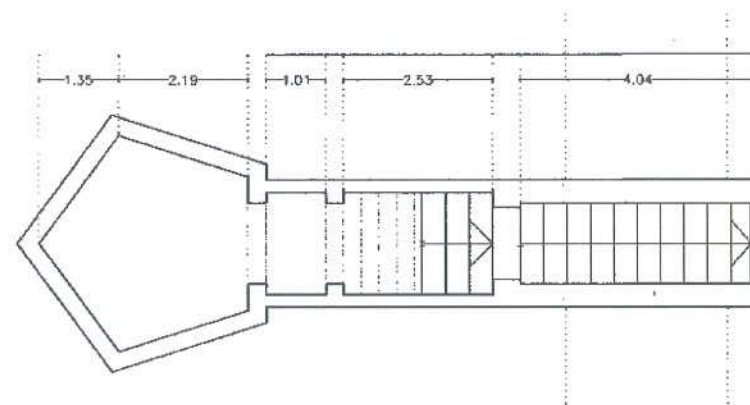
EC- 55



Secció
Estat Previ



Alçat
Estat Previ



Planta
Estat Previ

Generalitat de Catalunya
Departament de Política Territorial
i Obres Públiques
Direcció General d'Urbanisme
Comissió Territorial d'Urbanisme
de Barcelona

Denominació: Panteó de la Família Sagarra
Localització: Jardins Ernest Lluch

EC- 55



Estat previ



Estat actual



Porta de ferro forjat



Situació respecte altres elements



Exterior de la claraboia

Cronologia: Inauguració del cementiri: 1.861 / Construcció del Panteó: 1.909 / Urbanització dels jardins: 2.003

Autor: Antoni Rovira i Trias, arq. (1.861) / Urbanització dels Jardins Ernest Lluch: Blanca Noguera, arq. (2.003)

Tipologia: Panteó soterrat de planta circular i escala d'accés.

Situació: De forma centrada en la part superior dels Jardins Ernest Lluch. Aquests jardins s'ubiquen en una zona de creixement en ciutat jardí ubicat al barri que donava nom a l'Antic Cementiri Vell a l'est del centre de Santa Coloma.

Context històric: El Panteó de la Família Sagarra va ser construït l'any 1.909 com a conseqüència de la mort de Filomena Castellarnau, dona de Ferran de Sagarra, a causa d'una epidèmia de l'època. Aquest panteó formava part del Cementiri Vell inaugurat al juliol de l'any 1.861. Inicialment el seu ús era exclusivament reservat per a les persones de confessió catòlica, i fins al 1.878 només podien enterrar-hi els que hi tenien propietat. Quan aquesta situació va canviar, es van produir diverses ampliacions entre les que destaca la de 1.911 que es va portar a terme gràcies a la donació de terrenys per part de Ferran de Sagarra de Siscar. Al 1.976 es realitzà el darrer enterrament i es procedí al seu tancament definitiu. Finalment, a l'any 2.003 es va enderrocar, urbanitzant-se al seu emplaçament els jardins Ernest Lluch. Actualment, es conserven integrats en aquest espai públic els panteons de la família Sagarra i Segarra de Canyet.

Descripció: Al Panteó soterrat de planta circular s'accedeix mitjançant una escala de pedra que condueix a una porta de ferro forjat de color verd i coure amb una creu i les inscripcions "Recordare Jesu pie", "Quod sum causa tua viae", "Te me perdas illa die" i "Amen". L'interior presenta un paviment de pedra i obra vista al centre i un sostre arrebossat en forma de cúpula. En aquest espai apareix un altar de marbre suportat per unes petites columnes de capitell dòric. Envoltant l'altar hi són, disposats de dos en dos, els nínxols distribuïts en tres pisos. Aquest espai soterrat s'il·lumina de forma natural mitjançant una claraboia central que a l'exterior es compon de pedres naturals en forma de petita cúpula.

Qualificació urbanística: 6b

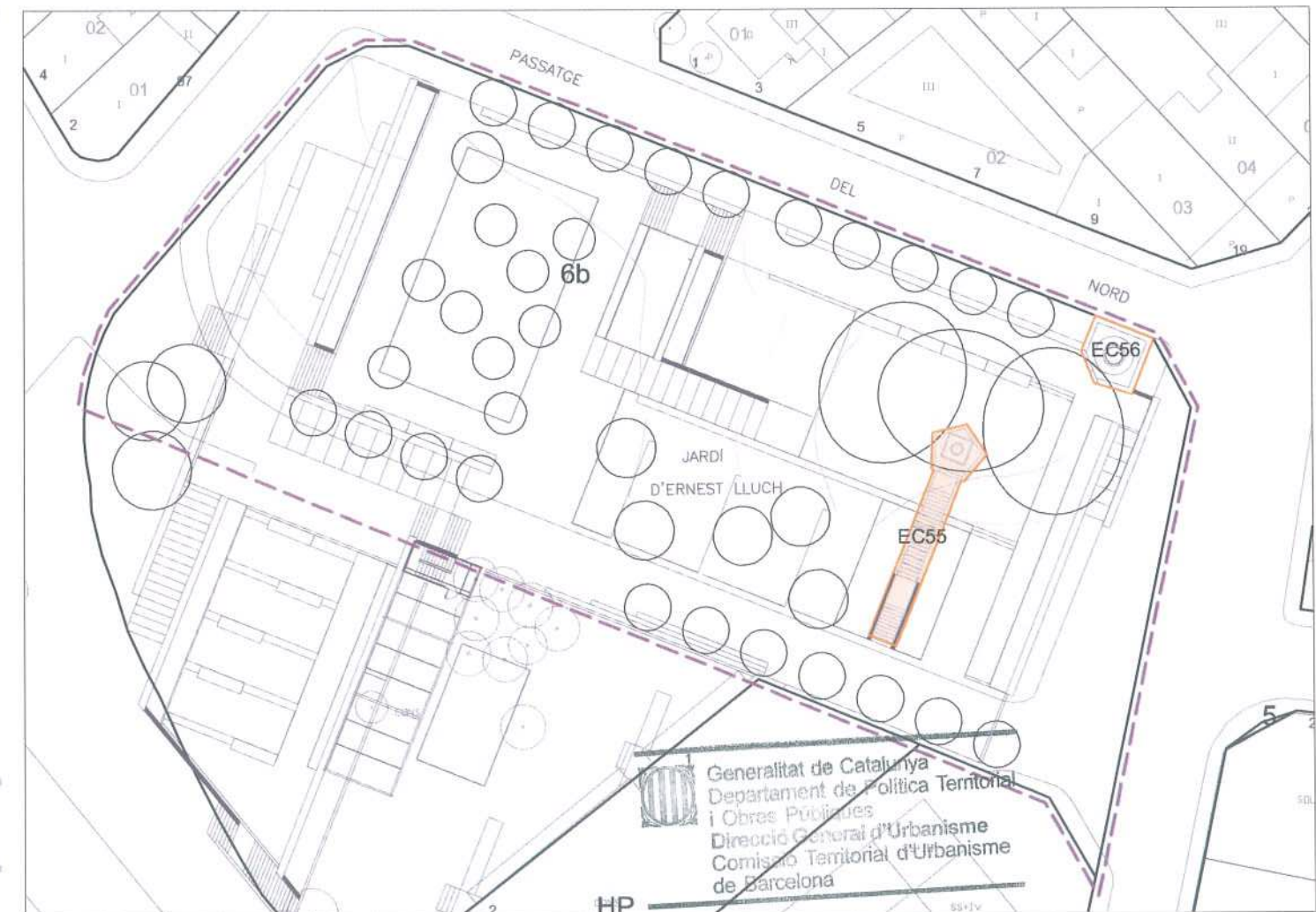
Ús actual: Simbòlic

Referència cadastral: 4198216

Propietat: Ajuntament de Santa Coloma

Pla Especial de Protecció del Patrimoni Vigent: Element inclòs al catàleg com a part de la fitxa modificada del Cementiri Vell (J4) amb data d'aprovació definitiva de març de 2.002.

Proposta: A mantenir la protecció



Parcel·la Edifici / Element Catalogat





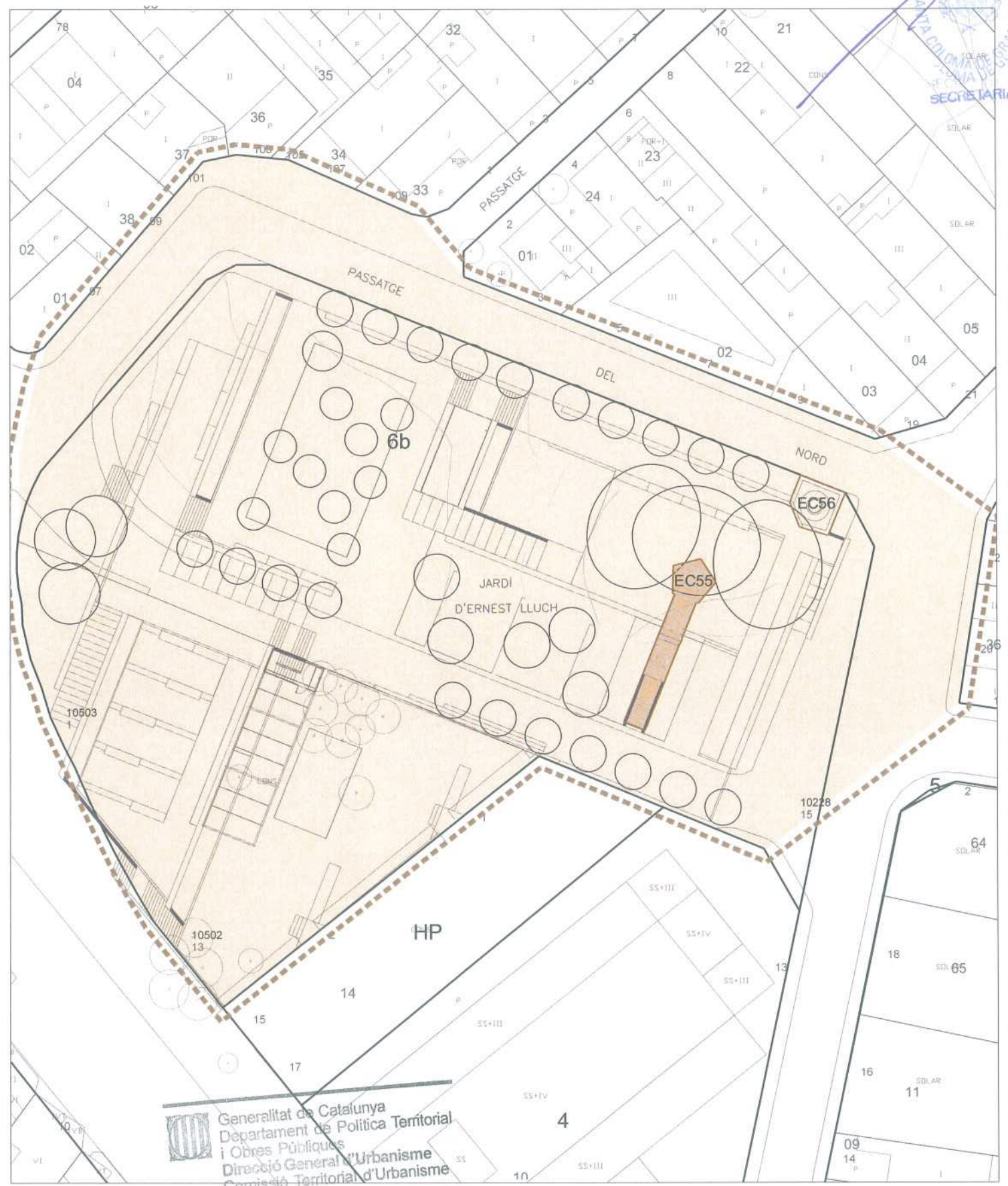
Autor:	Desconegut	Propietat:	Ajuntament de Santa Coloma
Any - Època:	1909	Ús actual:	Simbòlic
Nivell de Protecció:	Volumètric + Entorn	Clau urbanística:	6b
Categoria de Protecció:	BCIL	Tipologia:	Element

Regulació de la intervenció:

PROTECCIÓ I INTERVENCIÓ		ÀMBITS DE PROTECCIÓ									
		VOLUM		PARCIAL				ENTORN (*)			
		PRINCIPAL	AFEGITS	FAÇANA	COBERTA	INTERIOR	ESTRUCTURA	PARCELA PRÒPIA	PARCELLES ANNEXES	VEGETACIÓ	
PROPOSTES D'INTERVENCIÓ	RESTAURACIÓ	MANTENIMENT									
		CONSOLIDACIÓ									
		RESTITUCIÓ									
	REHABILITACIÓ	MODERNITZACIÓ									
		REUTILITZACIÓ									
		REESTRUCTURACIÓ									
	DECONSTRUCCIÓ	ENDERROC									
		SUBSTITUCIÓ									
	OBRA NOVA	ED. AUXILIARS									
	DESPLAÇAMENT	RELOCALITZACIÓ									
RECONSTRUCCIÓ											
OBRES NO ADMESSES	Alteracions del volum										
	Remuntes i ampliacions en alçada										
	Ampliacions en planta										
	Reformes										
	Noves obertures										
	Substitució d'elements										
	Redistribució interior										
	Modificació dels elements estructurals										
	Noves edificacions										
OBSERVACIONS		* Veure normativa d'entorns									

Optatiu
 Normatiu
 Preceptiu

Denominació: Panteó de la Família Sagarra
Localització: Jardins Ernest Lluch



Generalitat de Catalunya
 Departament de Política Territorial
 i Obres Públiques
 Direcció General d'Urbanisme
 Comissió Territorial d'Urbanisme
 de Barcelona

Entorn
 Element Catalogat

