

Prontuario de información geográfica municipal de los Estados Unidos Mexicanos

Cabo Corrientes, Jalisco
Clave geoestadística 14020

2009

Prontuario de información geográfica municipal de los Estados Unidos Mexicanos Cabo Corrientes, Jalisco

Ubicación geográfica

Coordenadas	Entre los paralelos 20°09' y 20°31' de latitud norte; los meridianos 105°07' y 105°42' de longitud oeste; altitud entre 0 y 1 800 m.
Colindancias	Colinda al norte con el Océano Pacífico y los municipios de Puerto Vallarta y Talpa de Allende; al este con los municipios Talpa de Allende y Tomatlán; al sur con el municipio de Tomatlán y el Océano Pacífico; al oeste con el Océano Pacífico.
Otros datos	Ocupa el 1.96% de la superficie del estado. Cuenta con 130 localidades y una población total de 9 034 habitantes. http://mapserver.inegi.org.mx/mgn2k/ ; 01 de diciembre de 2009.

Fisiografía

Provincia	Sierra Madre del Sur (100%)
Subprovincia	Sierras de la Costa de Jalisco y Colima (100%)
Sistema de topofomas	Sierra alta compleja (78.72%), Valle intermontano con lomerío (10.98%), Llanura costera con lagunas costeras de piso rocoso o cementado (3.93%), Valle intermontano (2.69%), Valle ramificado con lomerío (2.47%) y Lomerío típico (1.21%)

Clima

Rango de temperatura	18 – 28°C
Rango de precipitación	800 – 2 000 mm
Clima	Cálido subhúmedo con lluvias en verano, de mayor humedad (40.15%), cálido subhúmedo con lluvias en verano, de humedad media (25.39%), cálido subhúmedo con lluvias en verano, de menor humedad (24.46%) y semicálido subhúmedo con lluvias en verano, de mayor humedad (9.97)

Geología

Periodo	Cretácico (96.11%), Cuaternario (3.06%), Jurásico (0.46%) y Terciario (0.25%)
Roca	Ígnea intrusiva: granito (96.11%) Ígnea extrusiva: toba ácida (0.25%) Sedimentaria: conglomerado (0.97%) Metamórfica: complejo metamórfico (0.46%) Suelo: aluvial (1.82%) y litoral (0.27%)
Sitios de interés	Banco de material: relleno

Edafología

Suelo dominante	Regosol (53.31%), Leptosol (33.56%), Cambisol (8.20%), Phaeozem (2.94%), Fluvisol (0.80%), Luvisol (0.79%) y Arenosol (0.28%)
-----------------	---

Hidrografía

Región hidrológica	Costa de Jalisco (62.11%) y Huicicila (37.89%)
Cuenca	R. Tomatlán-Tecuán (62.11%) y R. Cuale-Pitillal (37.89%)
Subcuenca	R. Tecuán (41.89%), R. Tecomala (37.89%), R. Mismaloya (11.02%) y R. Tomatlán (9.20%)
Corrientes de agua	Perennes: Agua Caliente, Bama, Cabrel, Chambuey, Chocola, Comara, De Caderas, El Agua Fría, El Caracol, El Chorro, El Ojo de Agua, El Potrero, El Refugio, El Salto, El Tren, El Tuito, Fragoso, Ipala, La Cueva, La Culebra, La Hacienda, La Iglesia, La Majahuita, La Mezcalera, La Nogalera, La Otra Banda, La Puerta, Las Juntas, Las Peludas, Las Playas, Los Arrayanes, Los Cimientos, Los Coquitos, Los Cuatitos, Los Horcones, Los Jabalíes, Maxeque, Peña Blanca, Pilidad, Pizota, Playoso, Profundo, San Joaquín, Seco, Tabo, Tecuán, Verde, Zanjón Morado y Zicatán Intermitentes: Agua Caliente, Agua del Tigre, El Camichín, El Chorro, El Donocito, El León, El Potrerillo, El Pueblo, El Rincón, Isatan, Juanperitos, La Boquita, La Cuyulera,

**Prontuario de información geográfica municipal de los Estados Unidos Mexicanos
Cabo Corrientes, Jalisco**

Cuerpos de agua	La Piedra Labrada, Las Jarillas, Los Conejos, Los Laureles, Los Otates, Los Prietos, Palmillas, Palos Blancos, Piloto, Playa Larga, Seco, Tecolotlán, Tlalpuyeque y Vilchichín Perennes (0.05%): Maito y La Boquita
-----------------	--

Uso del suelo y vegetación

Uso del suelo	Agricultura (1.68%) y Zona urbana (0.07%)
Vegetación	Selva (56.05%), Bosque (40.32%), Pastizal (1.78%) y Manglar (0.05%)

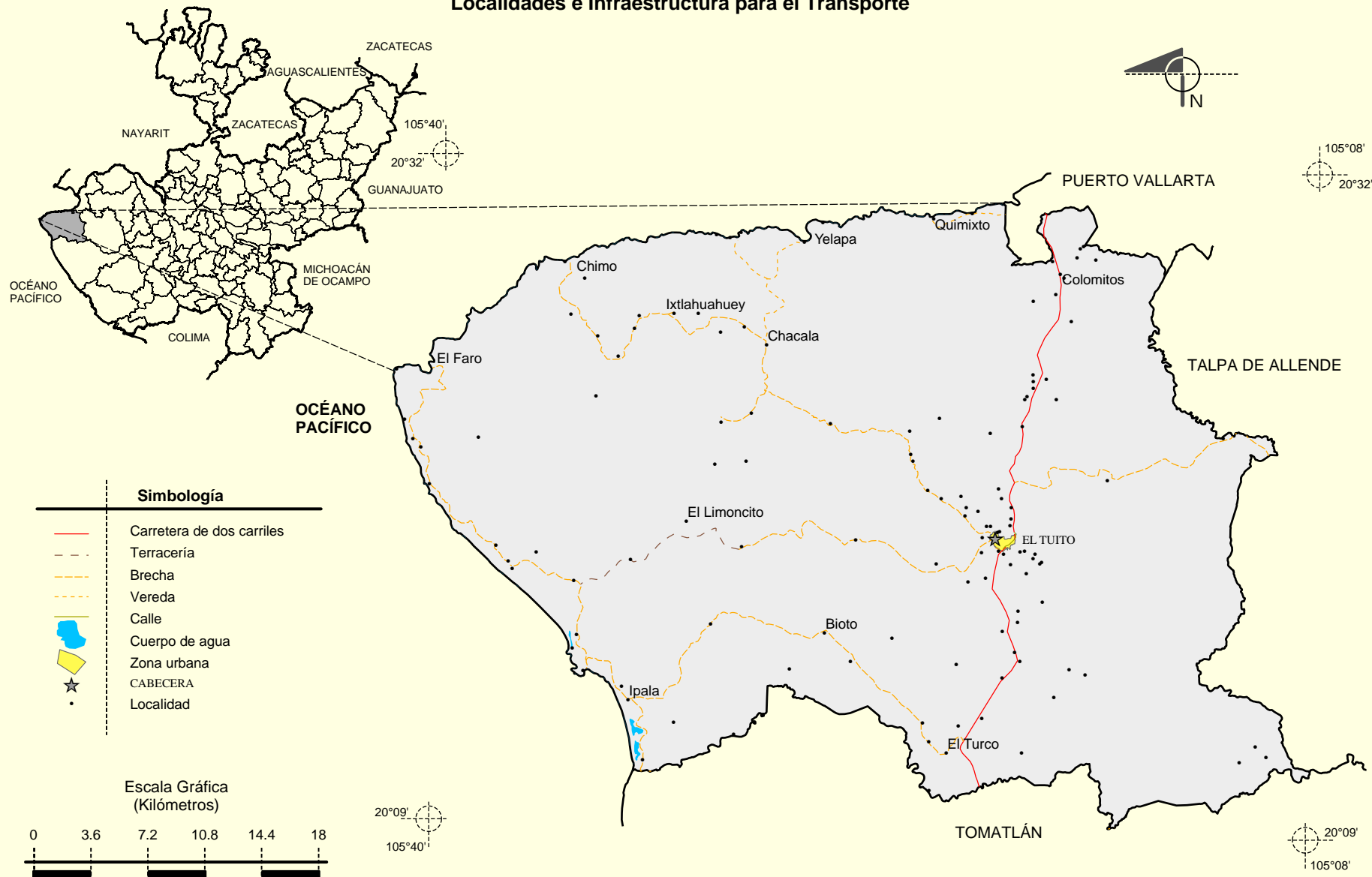
Uso potencial de la tierra

Agrícola	Para la agricultura mecanizada continua (7.47%) Para la agricultura de tracción animal continua (6.02%) Para la agricultura de tracción animal estacional (0.16%) Para la agricultura manual continua (2.65%) Para la agricultura manual estacional (0.06%) No aptas para la agricultura (83.64%)
Pecuario	Para el establecimiento de praderas cultivadas (7.47%) Para el aprovechamiento de la vegetación natural diferente del pastizal (7.13%) Para el aprovechamiento de la vegetación natural únicamente por el ganado caprino (85.28%) No aptas para uso pecuario (0.12%)

Zona urbana

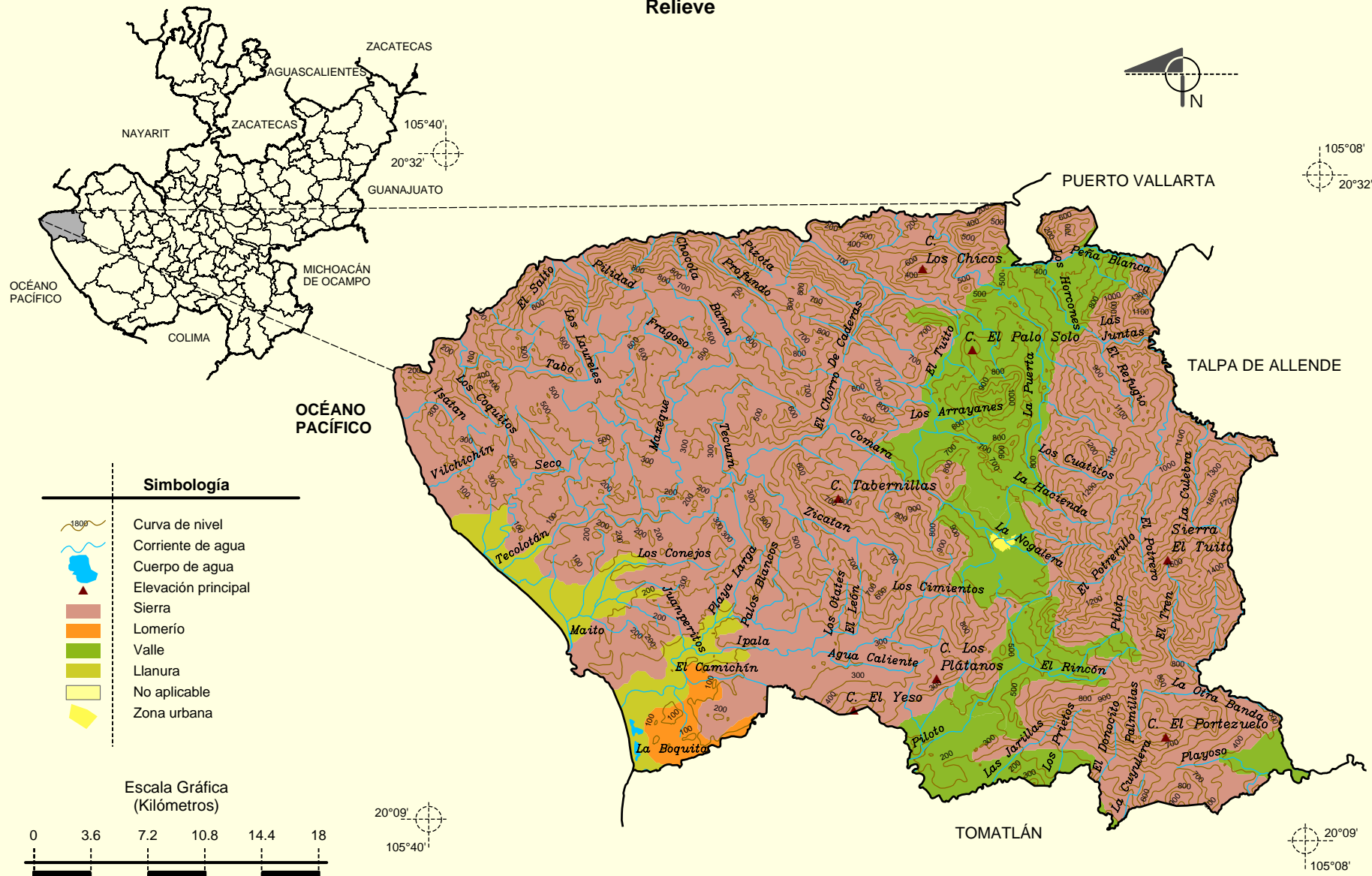
La zona urbana está creciendo sobre suelo aluvial del Cuaternario y rocas ígneas intrusivas del Cretácico, en valle intermontano; sobre áreas donde originalmente había suelo denominado Luvisol; tiene clima cálido subhúmedo con lluvias en verano, de mayor humedad y está creciendo sobre terrenos previamente ocupados por agricultura y pastizales.

Localidades e Infraestructura para el Transporte



**Prontuario de información geográfica municipal de los Estados Unidos Mexicanos
Cabo Corrientes, Jalisco**

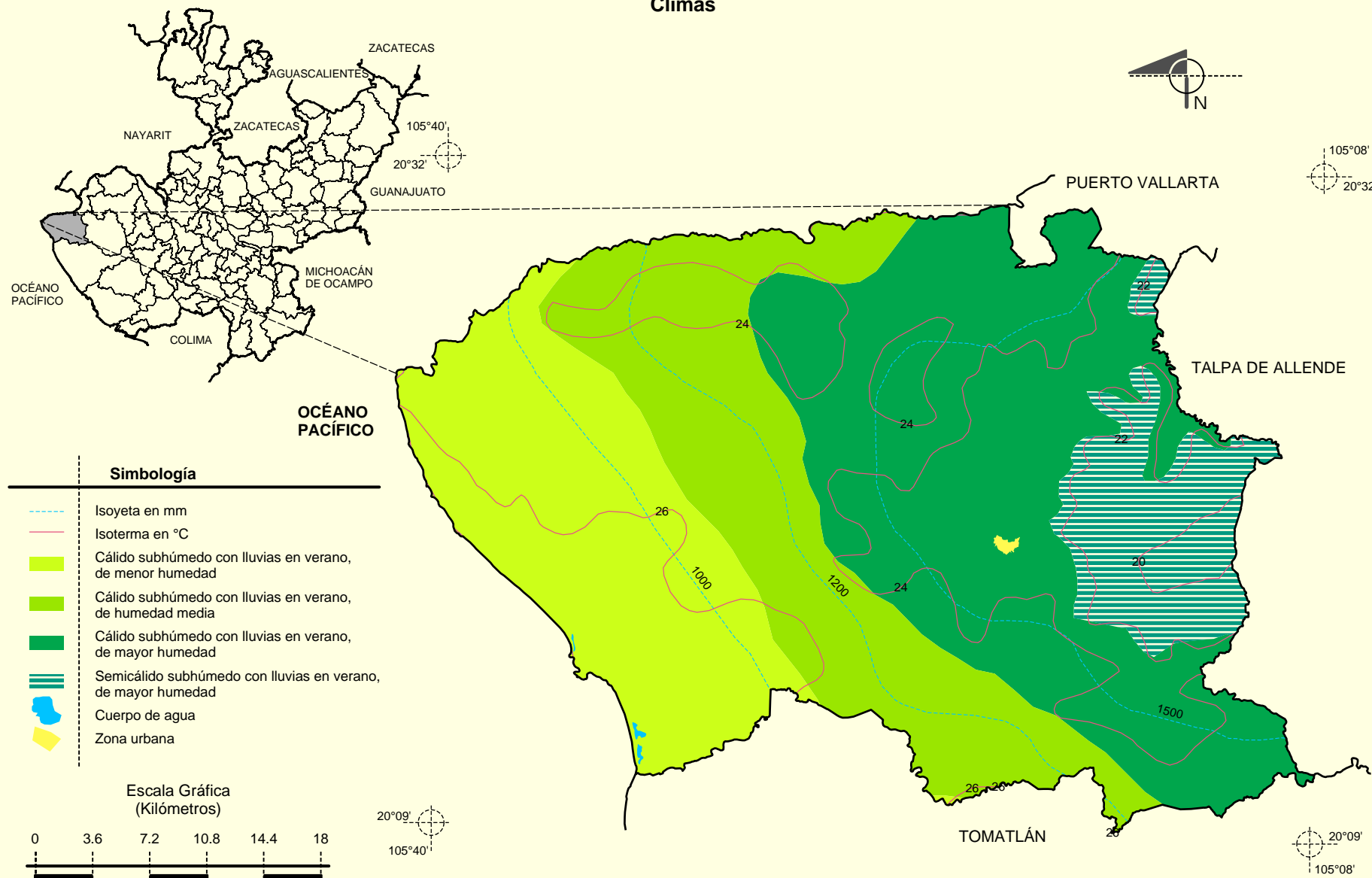
Relieve



Fuente: INEGI. Marco Geoestadístico Municipal 2005, versión 3.1.
 INEGI. Información Topográfica Digital Escala 1:250 000 serie II y III.
 INEGI. Continuo Nacional del Conjunto de Datos Geográficos de la Carta Fisiográfica, 1:1 000 000, serie I.
 INEGI-CONAGUA. 2007. Mapa de la Red Hidrográfica Digital de México, Escala 1:250 000. México.

**Prontuario de información geográfica municipal de los Estados Unidos Mexicanos
Cabo Corrientes, Jalisco**

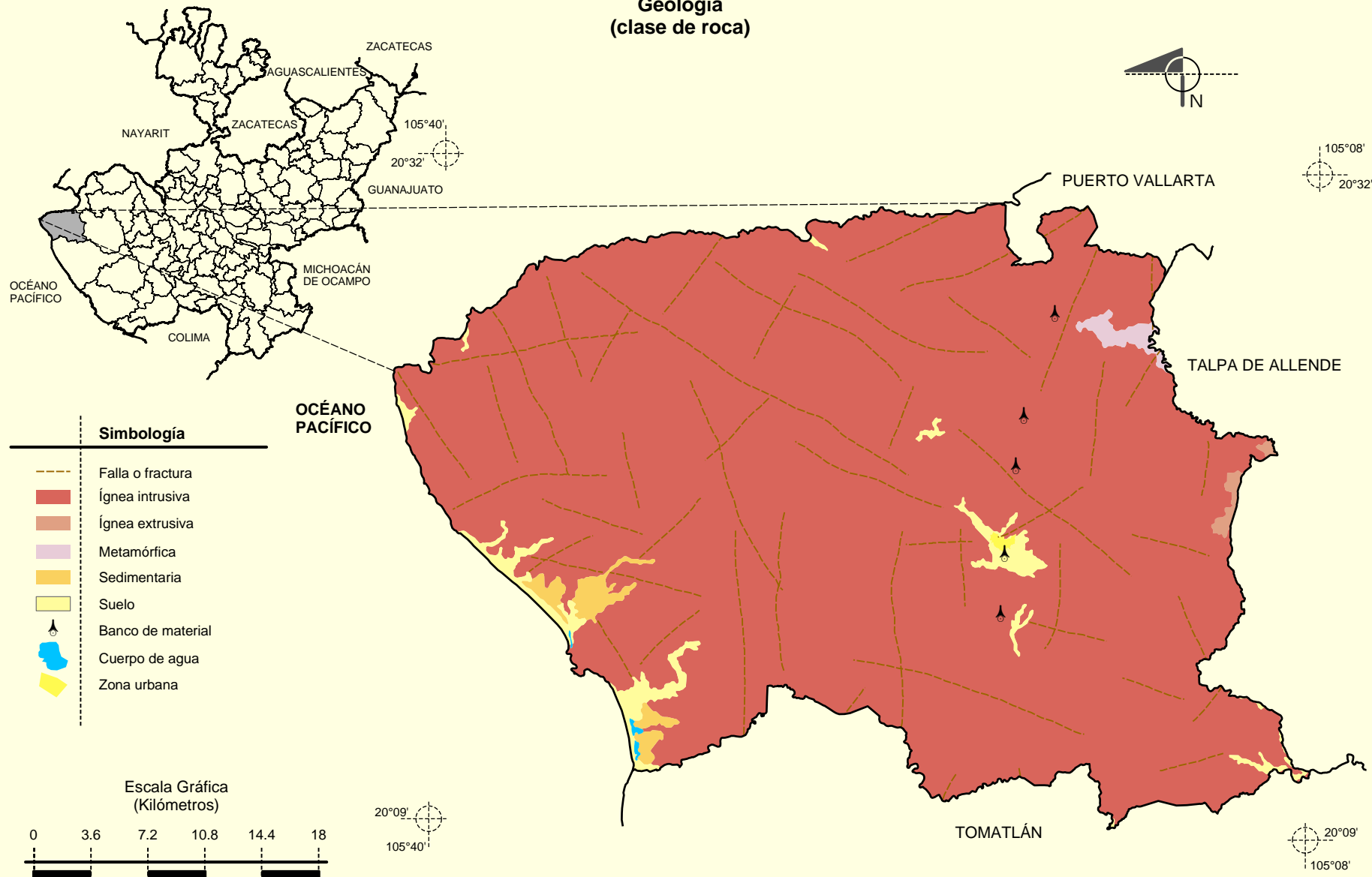
Climas



Fuente: INEGI. *Marco Geoestadístico Municipal 2005, versión 3.1.*
 INEGI. Continuo Nacional del Conjunto de Datos Geográficos de las Cartas de Climas, Precipitación Total Anual y Temperaturas Medias Anuales, 1:1 000 000, serie I.
 INEGI. Información Topográfica Digital Escala 1:250 000, serie II.

Prontuario de información geográfica municipal de los Estados Unidos Mexicanos
Cabo Corrientes, Jalisco

Geología
(clase de roca)

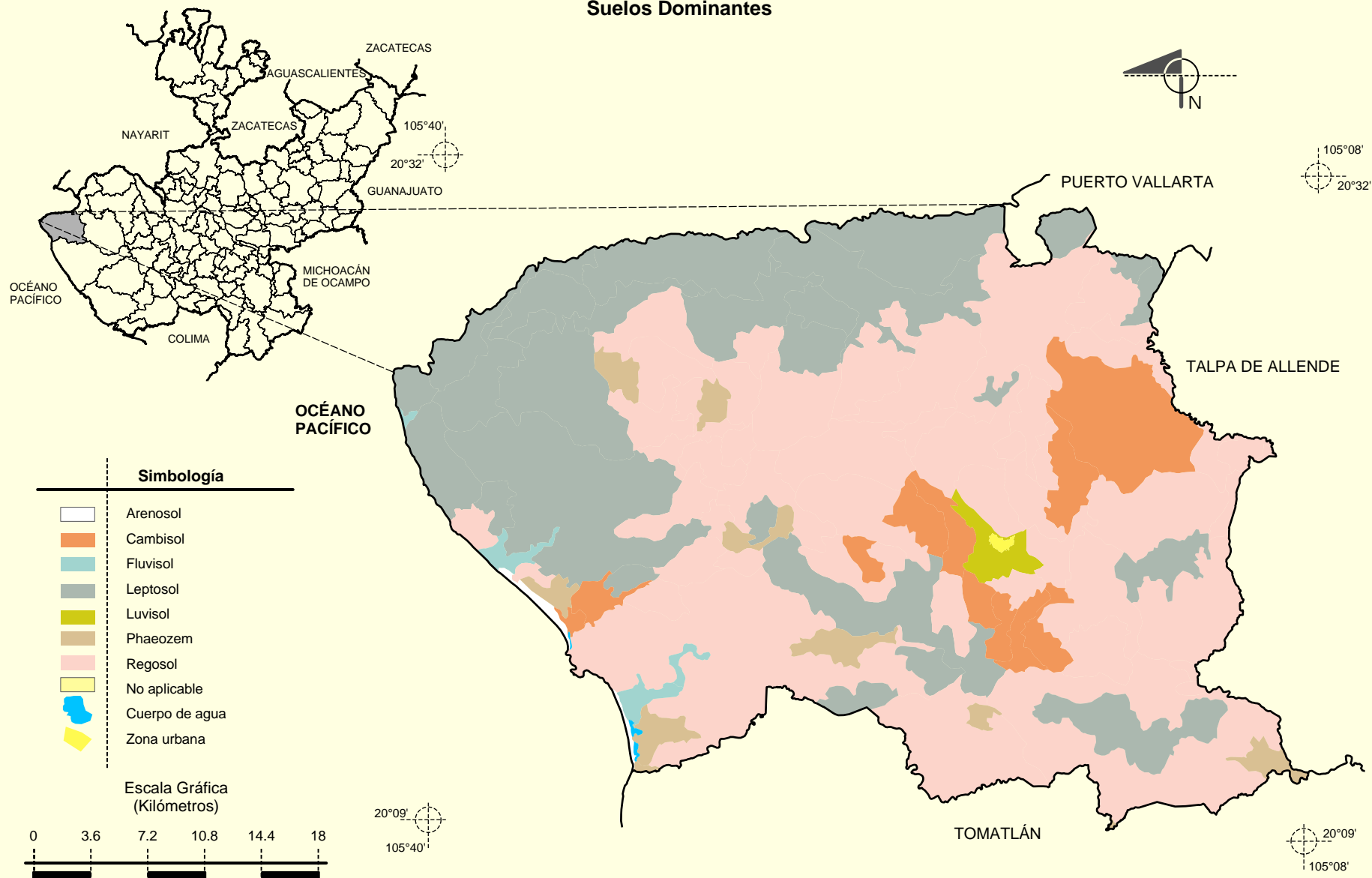


Fuente: INEGI. *Marco Geoestadístico Municipal 2005, versión 3.1.*
 INEGI. Continuo Nacional del Conjunto de Datos Geográficos de la Carta Geológica 1:250 000, serie I.
 INEGI. Información Topográfica Digital Escala 1:250 000 serie II.

Prontuario de información geográfica municipal de los Estados Unidos Mexicanos

Cabo Corrientes, Jalisco

Suelos Dominantes



Fuente: INEGI. *Marco Geoestadístico Municipal 2005, versión 3.1.*
INEGI. Conjunto de Datos Vectorial Edafológico, Escala 1:250 000, Serie II (Continuo Nacional).
INEGI. Información Topográfica Digital Escala 1:250 000 serie II.

Uso del Suelo y Vegetación

