



Schienerersatzverkehr  
**(Sinsheim-) Bad Rappenau–  
Neckarsulm**  
7. Januar bis 13. Dezember 2014

Bauinformationen

Streckenfahrplan

SEV Lagepläne

---

## **Inhalt**

03	Informationen zur Baumaßnahme und zum Ersatzverkehr
05	Grafische Übersicht
06	Weitere Informationsmöglichkeiten

---

## **Streckenfahrplan zum Herausnehmen**

09	Sinsheim–Heilbronn KBS 706
----	----------------------------

---

## **Übersichtspläne der Haltestellen des Schienenersatzverkehrs**

07	Sinsheim
08	Steinsfurt
08	Grombach
10	Babstadt
10	Bad Rappenau
11	Wimpfen-Hohenstadt
11	Bad Wimpfen
12	Neckarsulm
13	Heilbronn-Sülmertor
14	Heilbronn Hbf

---

56	<b>Impressum</b>
----	------------------

Verehrte Reisende,

wegen Bauarbeiten muss die Strecke zwischen **Sinsheim/Bad Rappenau und Bad Friedrichshall-Jagstfeld vom 7.1. bis 13.12.2014** wochentags bezogen in Teilabschnitten gesperrt werden.

Grund für die Sperrung sind Arbeiten zum Ausbau der Streckeninfrastruktur für den Einsatz der Stadtbahn Heilbronn. Unter anderem wird ein neuer Kreuzungsbahnhof in Bad Wimpfen gebaut und es entstehen weitere neue Stationen wie „Bad Rappenau Kurpark“ und „Bad Wimpfen im Tal“.

Da Teile des zukünftigen Bahnhofes Bad Wimpfen auf der Brücke über die L 530 liegen, muß diese Brücke in einer aufwändigen Baumaßnahme komplett als zweigleisige Brücke neu erstellt werden. Das bedeutet auch, dass der Individualverkehr die Unterführung im überwiegenden Teil der Bauzeit nicht oder nur beschränkt passieren kann. Der erforderliche Schienenersatzverkehr kann aus diesem Grund Bad Friedrichshall-Jagstfeld nicht bedienen. Für Fußgänger wird die Passage am Bahnhof Bad Wimpfen vorbei über die Alte Steige nach Bad Wimpfen im Tal passierbar bleiben.

### **Zugverkehr**

**Die Züge der S5** (S-Bahn RheinNeckar) zwischen Heidelberg, Sinsheim und Eppingen verkehren weiterhin regulär.

Die **Regionalexpress (RE)** werden – mit Ausnahme RE 28276 beginnend um 6.04 Uhr ab Bad Rappenau nach Mannheim Hbf – über das Neckartal umgeleitet, um die stündliche Bedienung der Relation Mannheim/Heidelberg–Heilbronn aufrechterhalten zu können.

### **Schienenersatzverkehr (SEV)**

Der SEV wird aus den genannten Gründen zwischen **Sinsheim-/Bad Rappenau und Neckarsulm** wie folgt verkehren:

- Montags bis freitags grundsätzlich zwischen Neckarsulm und Bad Rappenau, einzelne Busse bis/ab Sinsheim (Elsenz) Hbf
- Samstags, Sonn- und Feiertags grundsätzlich zwischen Sinsheim (Elsenz) Hbf und Neckarsulm.

Der Halt Sinsheim Museum/Arena wird im SEV nicht bedient, Reisende mit diesem Start oder Ziel benutzen bitte die S5.

Grundsätzlich sieht der SEV in beiden Richtungen eine stündliche Verbindung zwischen Sinsheim (Sa, So und feiertags), Bad Rappenau und Neckarsulm vor, verdichtet durch weitere Fahrten in der Hauptverkehrszeit an Mo–Fr.

Die Fahrtroute des SEV führt von **Sinsheim (Elsenz) Hbf (Bahnhofsvorplatz) – Steinsfurt – Grombach – Babstadt – Bad Rappenau (Bahnhofsvorplatz) – Bad Wimpfen-Hohenstadt** (nicht alle Busse) – **Bad Wimpfen (Parkplatz Seegarten)** – (ohne Halt über Biberach) nach **Neckarsulm (Bahnhof Westseite)**.

**Der Bahnhof Bad Friedrichshall-Jagstfeld kann mit dem SEV-Bus nicht bedient werden.**

Der SEV ist in Neckarsulm mit den Zügen der Relation Osterburken/Neckarelz–Heilbronn/Stuttgart verknüpft.

Achten Sie im Busverkehr darauf, daß bei vielen Busfahrten mehrere Fahrzeuge eingesetzt werden. Wählen Sie in einem solchen Fall auch das zweite und dritte Fahrzeug.

**Die SEV-Haltestellen lauten im Einzelnen (siehe Lagepläne):**

<b>Sinsheim(Elsenz) Hbf</b>	Bahnhofsvorplatz (Sinsheim Museum wird nicht bedient, bitte S5 nutzen)
<b>Steinsfurt</b>	Bahnhofsvorplatz
<b>Grombach</b>	Bahnübergang Kirchhardter Straße
<b>Badstadt</b>	Ersatzhaltestelle an der K 2119 (Nähe Bahnhof)
<b>Bad Rappenau</b>	Bahnhofsvorplatz <i>(alle Busse fahren in einer Richtung den Bf an, auf Richtungsbeschilderung der Busse achten)</i>
<b>Bad Wimpfen-Hohenstadt</b>	Bushaltestelle Hohenstadt im Ortskern (nicht alle Busse)
<b>Bad Wimpfen</b>	Parkplatz Seegarten <i>(kein Halt am Bahnhof)</i>
<b>Neckarsulm</b>	Bahnhof Westseite
<b>Heilbronn Sülmertor</b>	Industrieplatz <i>(nur einzelne Fahrten)</i>
<b>Heilbronn Hbf</b>	Bussteig 1 <i>(nur einzelne Fahrten)</i>

Als **alternativer Reiseweg** zwischen Heilbronn und Sinsheim bietet sich in der Bauzeit der Weg über Eppingen an. Dies gilt insbesondere auch für die An- und Abreise zu den Heimspielen von 1899 Hoffenheim in der Arena Sinsheim. Dieser Reiseweg ist in der Bauzeit für Zeitkarten des Heilbronner Verkehrsverbundes (HNV) freigegeben.

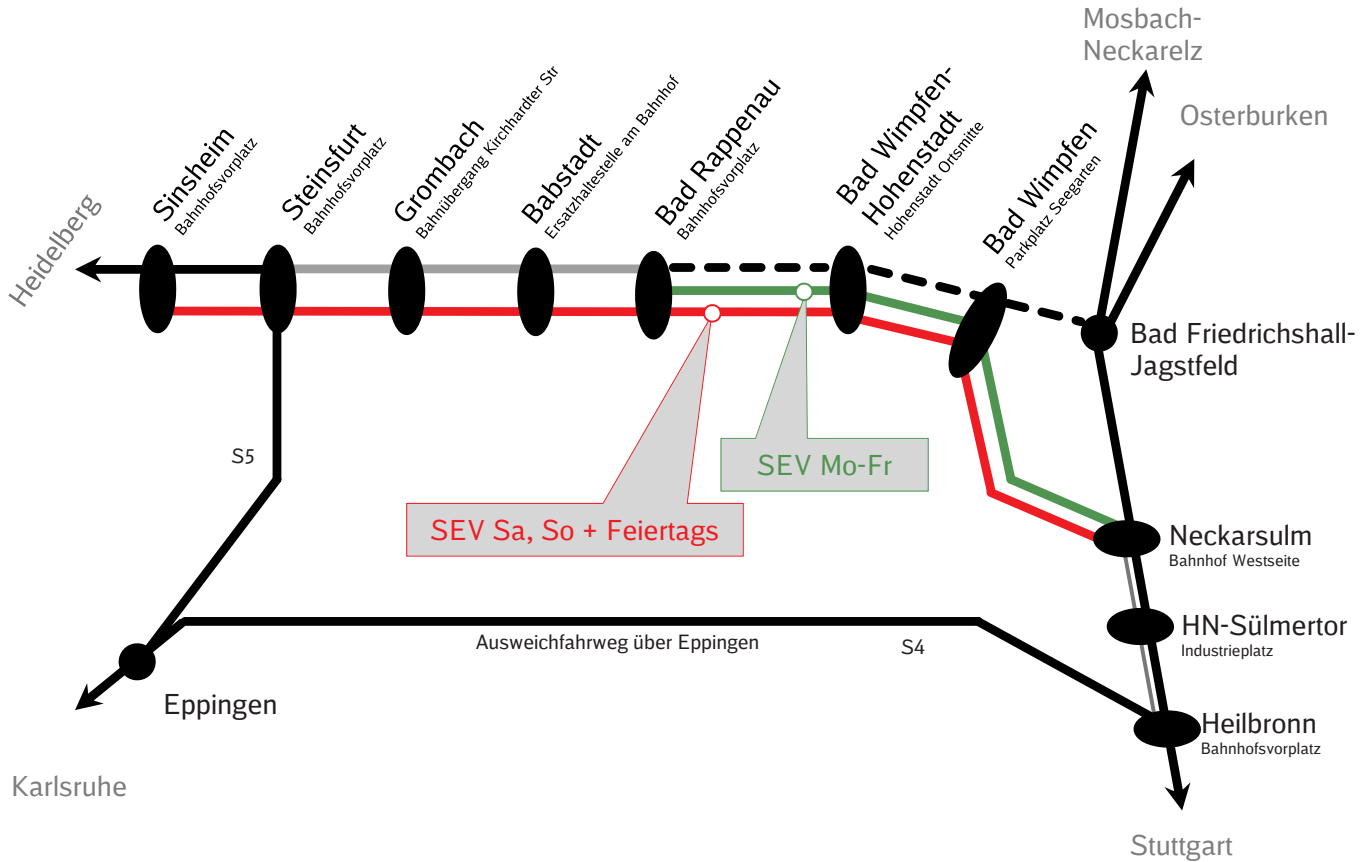
Durch die Unterbrechung der Zugverbindung sind im Zusammenhang mit dem SEV Fahrzeitverlängerungen leider unvermeidlich. Informieren Sie sich vor Ihrer Reise unbedingt über die geplante Verbindung, die in der Bauzeit anders als gewohnt sein kann. Ihre Informationsmöglichkeiten finden Sie auf den weiteren Seiten dieses Flyers.

Achten Sie bitte auf zusätzliche Veröffentlichungen zu Baumaßnahmen im Bereich zwischen Steinsfurt und Bad Rappenau, z.B. in den Sommerferien in Baden Württemberg.

Für eventuelle Unannehmlichkeiten bitten wir um Entschuldigung.

Ihre DB Regio AG  
Region RheinNeckar

# Grafische Übersicht zum SEV



## Ihre Informationsmöglichkeiten

<b>Internet</b>	www.bahn.de/bauarbeiten mit E-Mail-Newsletter und kostenlosem RSS-Feed www.vrn.de
<b>Handy/PDA/Smartphone</b>	bauarbeiten.bahn.de/mobile
<b>Kundendialog DB Regio RheinNeckar</b>	Telefon 0621 830 -1200 Fax-Service 0621 830 -4188 E-Mail ran.rhein-neckar@deutschebahn.com
<b>Videotext</b>	SWR-Text Tafel 528 und 529 hessenfernsehen Tafel 540
<b>Die Service-Nummer der Bahn</b>	<b>0180 6 99 66 33</b> (20 ct/Anruf aus dem Festnetz, Tarif bei Mobilfunk max. 60 ct/Anruf) www.bahn.de/reiseauskunft
<b>Service für mobilitäts- eingeschränkte Fahrgäste: Mobilitätsservice-Zentrale</b>	Telefon 0180 6 512 512 (20 ct/Anruf aus dem Festnetz, Tarif bei Mobilfunk max. 60 ct/Anruf) E-Mail: msz@deutschebahn.com
<b>Aktuelle Betriebslage</b>	Internet: www.bahn.de/ris Mobil: www.mobile.bahn.de/ris

---

## Erläuterung des SEV-Symbol



Bei Schienenersatzverkehr soll Ihnen dieses (lilafarbene) Symbol auf Bussen, Haltestellen und Aushängen durch seine Wiedererkennung bei der Orientierung behilflich sein.

---

## Zusätzliche Hinweise

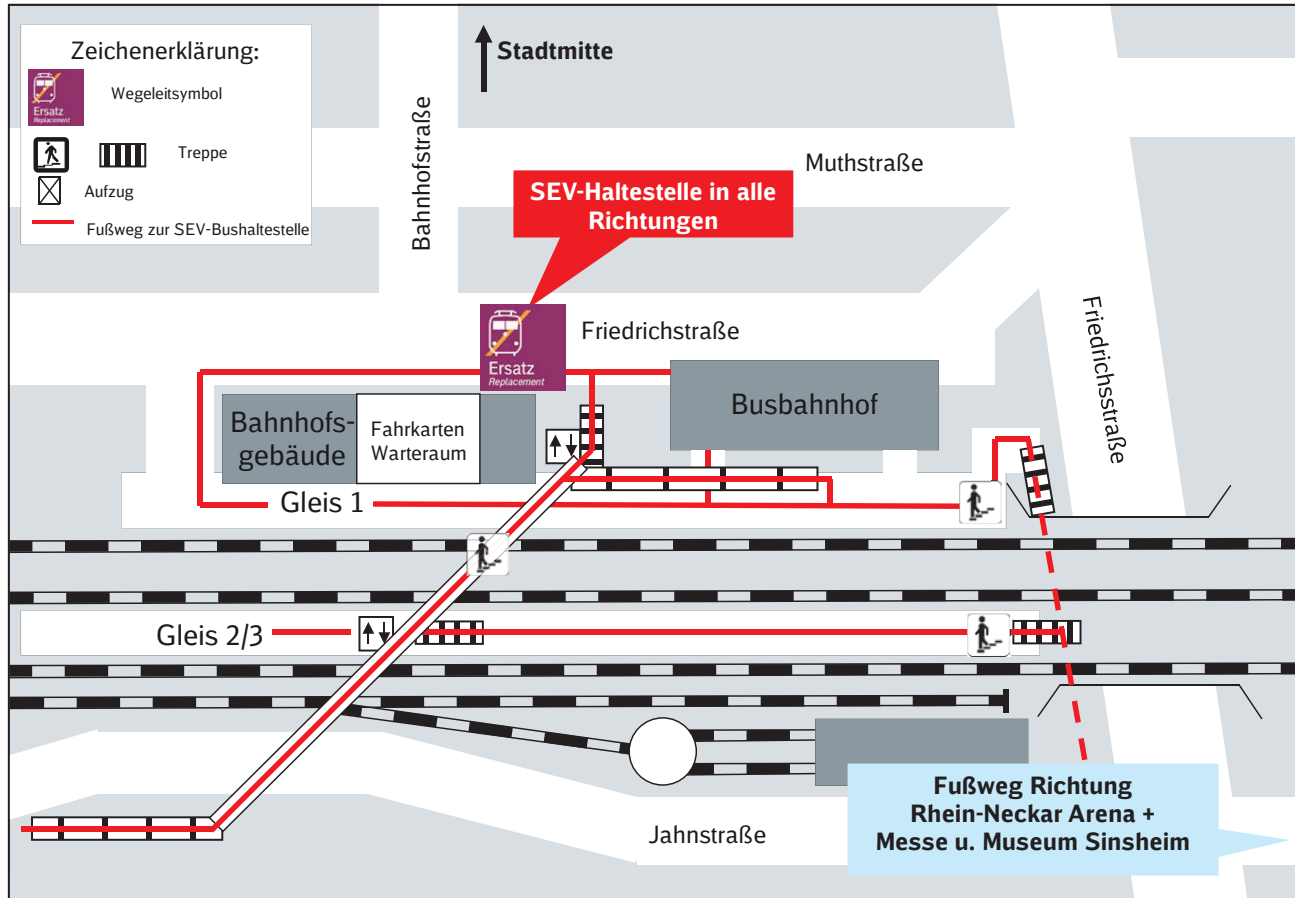


Die Mitnahme von Fahrrädern im Bus ist leider nicht möglich.

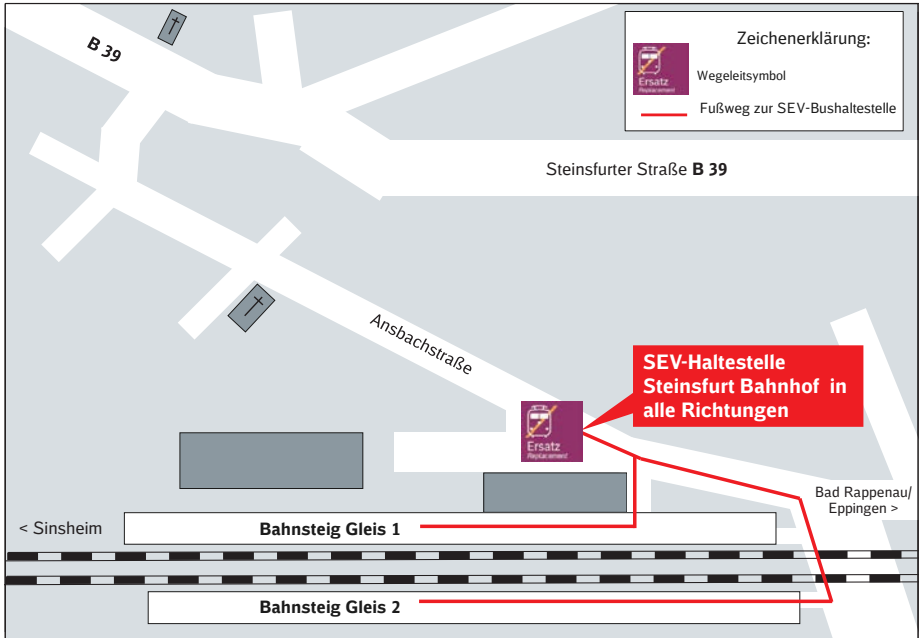


Bei baustellenbedingten Fahrplanänderungen benachrichtigen wir Sie kostenlos und ohne Werbung per E-Mail. Wählen Sie mit wenigen Klicks ihre Strecken aus: <http://bauarbeiten.bahn.de/baden-wuerttemberg> → Newsletter.

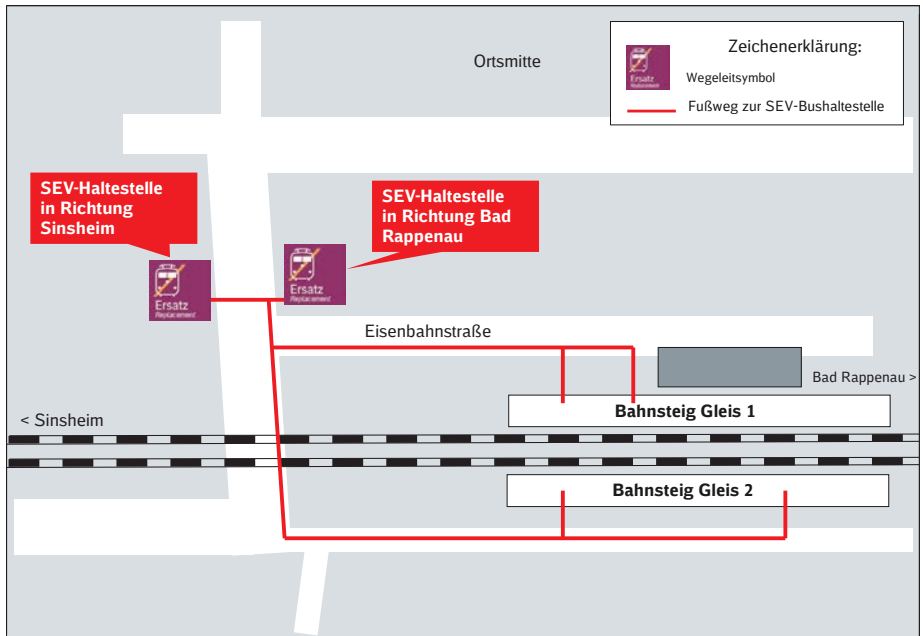
# Sinsheim (Elsenz) Hbf



# Steinsfurt



# Grombach





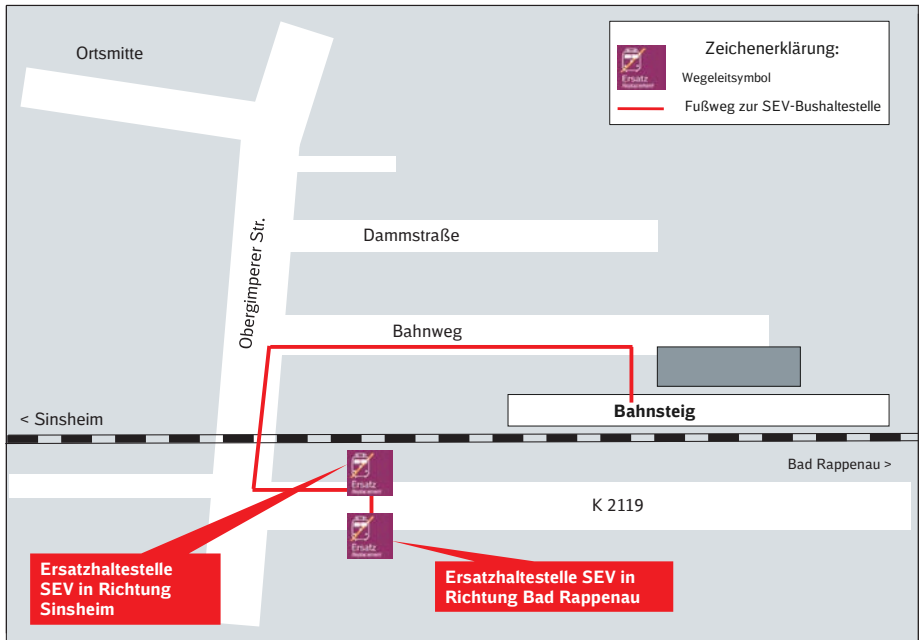




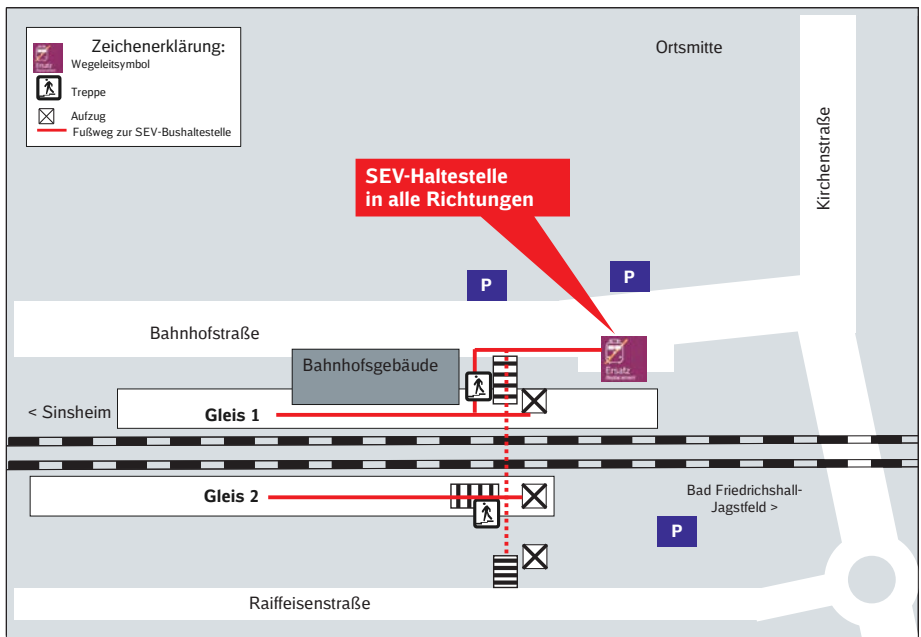




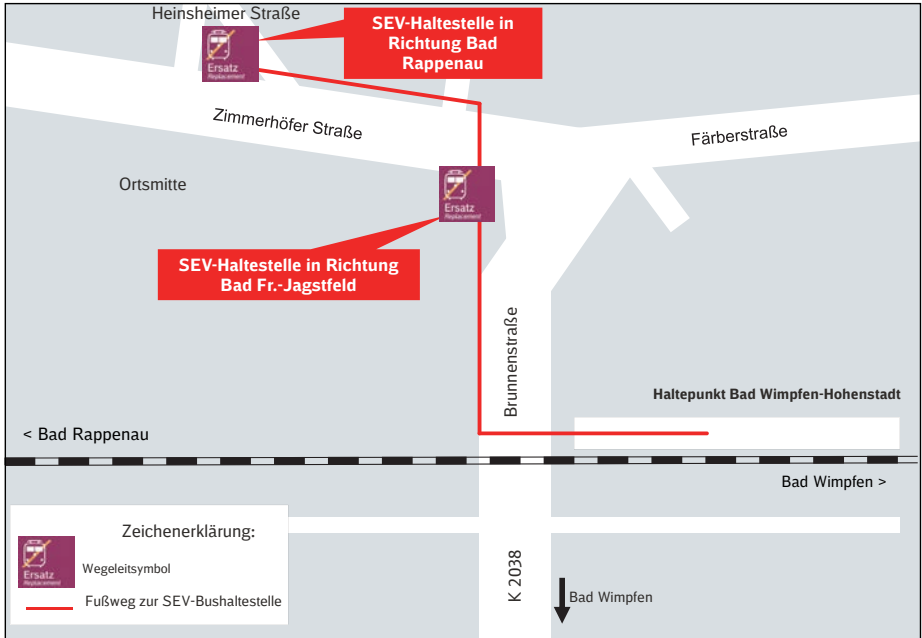
# Babstadt



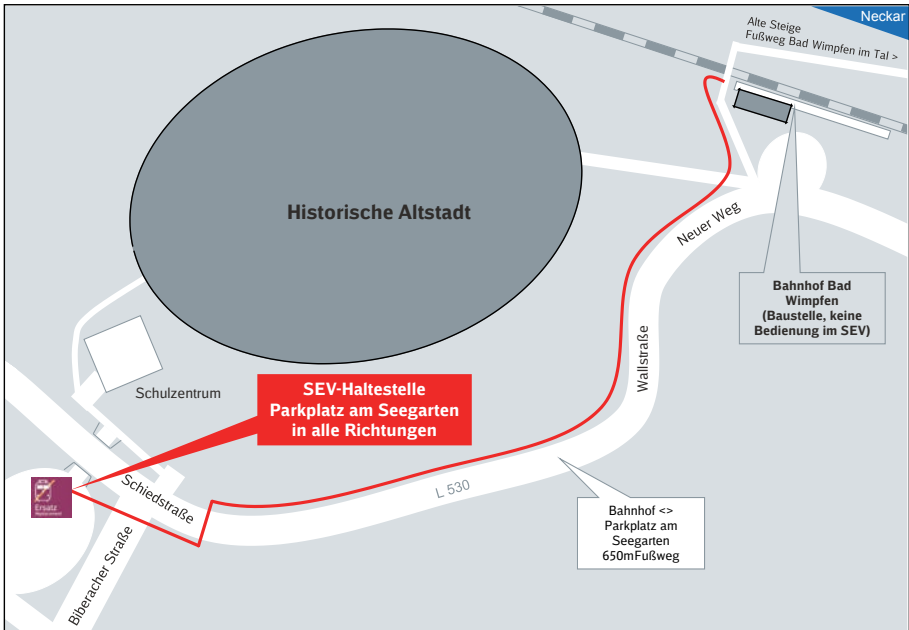
# Bad Rappenu



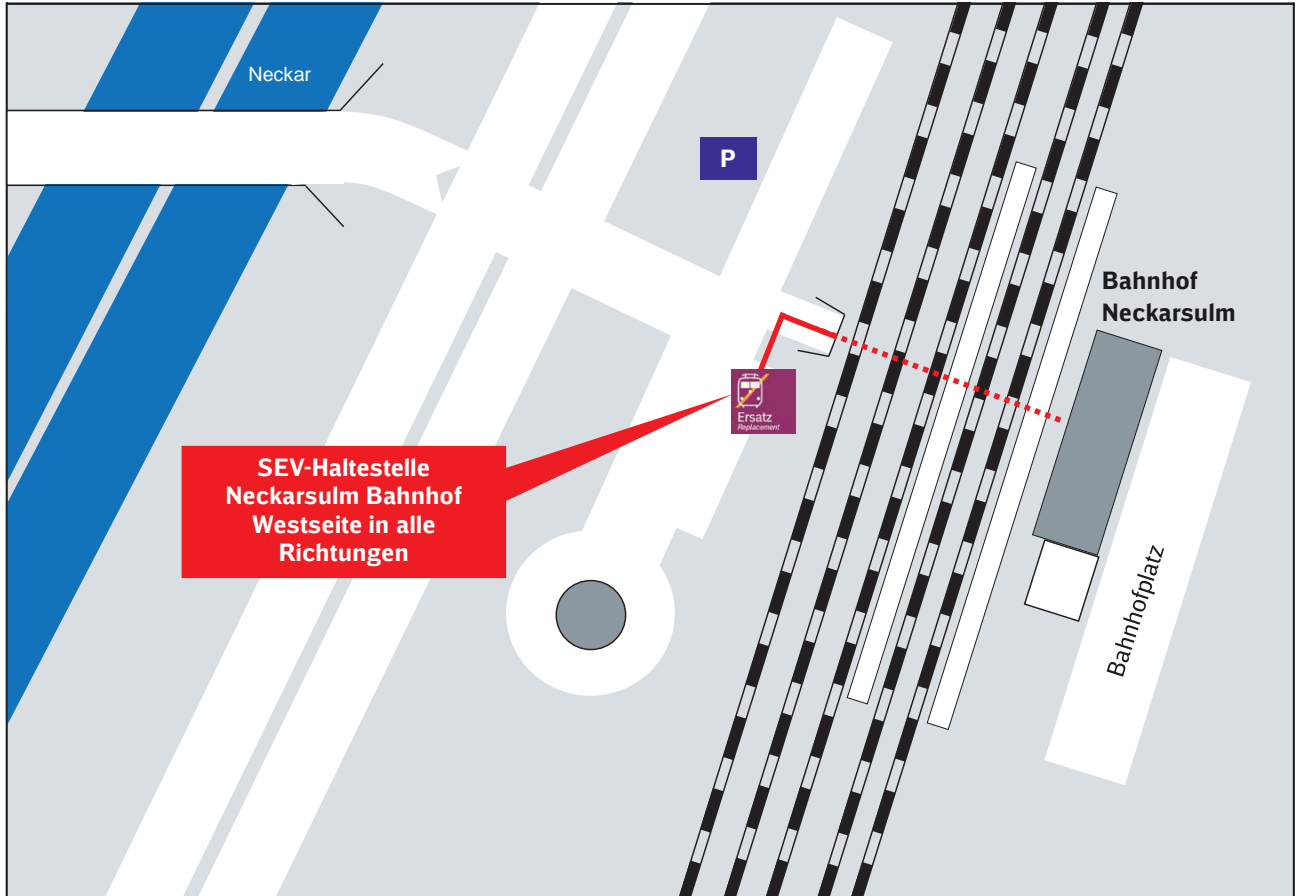
# Bad Wimpfen-Hohenstadt



# Bad Wimpfen

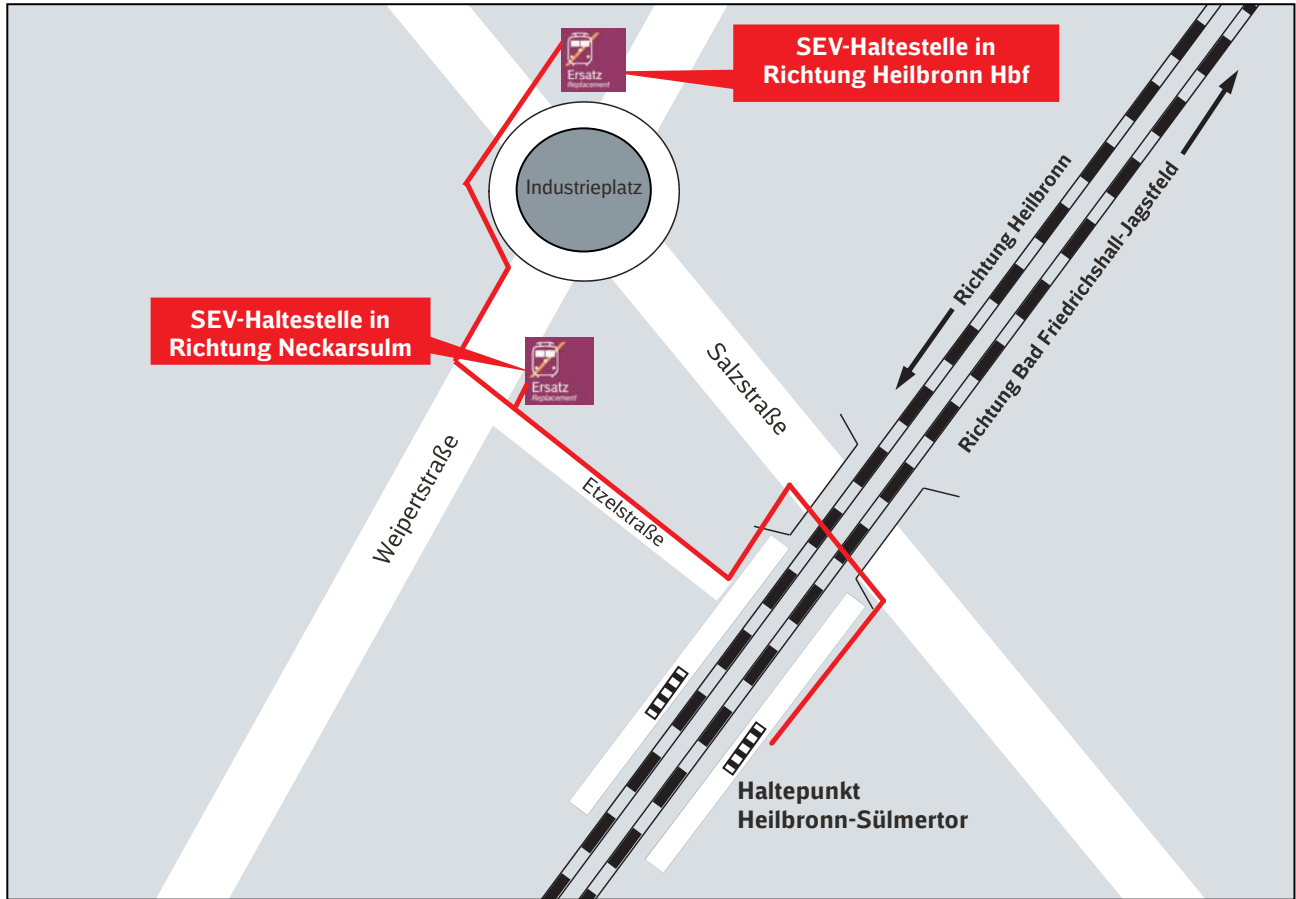


# Neckarsulm





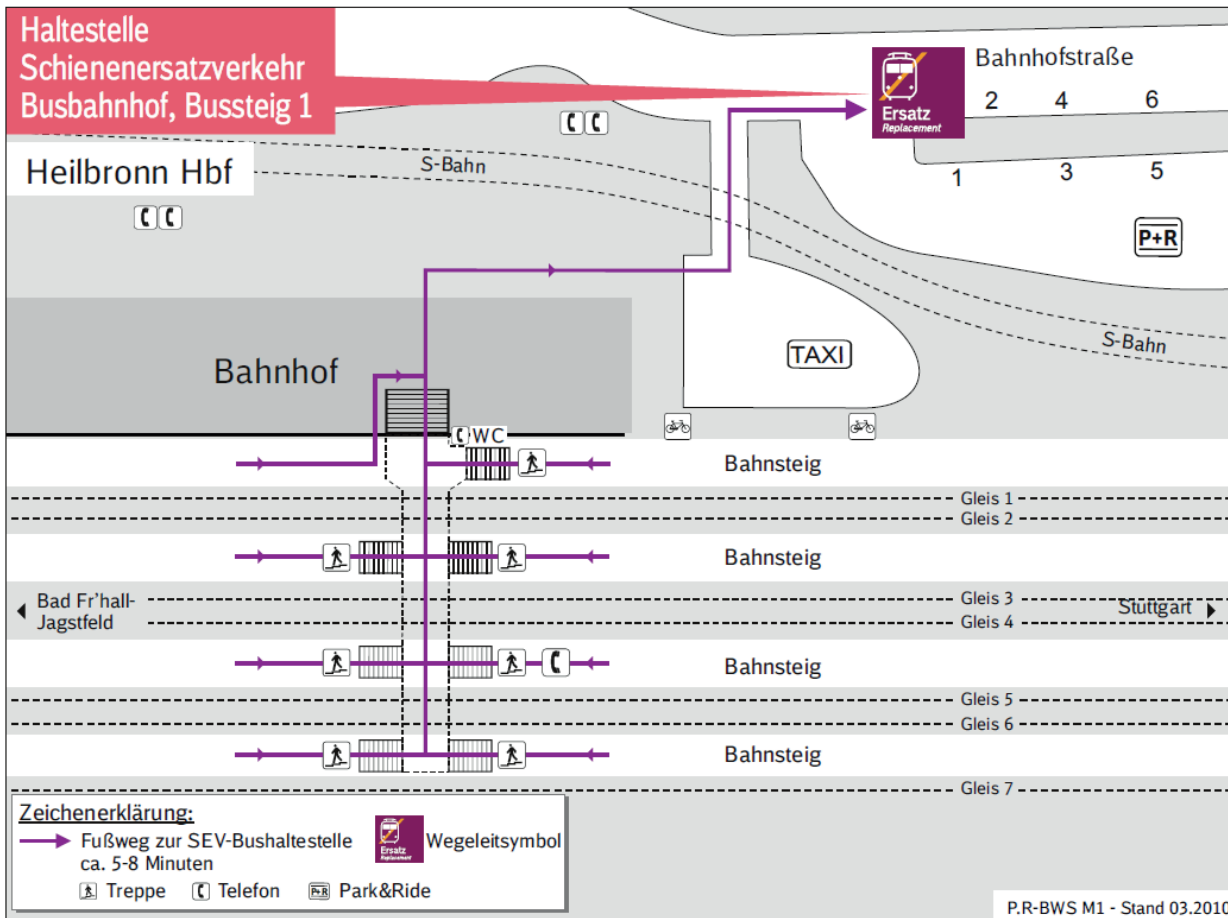
# Heilbronn-Sülmertor





# Heilbronn Hbf

Haltestelle  
Schienenersatzverkehr  
Busbahnhof, Bussteig 1





---

## **Impressum**

Herausgeber:  
DB Regio AG  
Region RheinNeckar  
Postfach 100863  
68008 Mannheim

[www.bahn.de](http://www.bahn.de)

Druckmanagement:  
DB Kommunikationstechnik GmbH  
Medien- und Kommunikationsdienste  
Kriegsstraße 138, 76133 Karlsruhe  
[vertrieb.druck@deutschebahn.com](mailto:vertrieb.druck@deutschebahn.com)  
[www.dbkt.de](http://www.dbkt.de)

Änderungen vorbehalten.  
Einzelangaben ohne Gewähr.

Stand: Dezember 2013