

Prontuario de información geográfica municipal de los Estados Unidos Mexicanos

Chiapa de Corzo, Chiapas
Clave geoestadística 07027

Prontuario de información geográfica municipal de los Estados Unidos Mexicanos
Chiapa de Corzo, Chiapas

Ubicación geográfica

Coordenadas	Entre los paralelos 16°17' y 16°55' de latitud norte; los meridianos 92°48' y 93°06' de longitud oeste; altitud entre 200 y 1 800 m.
Colindancias	Colinda al norte con los municipios de Osumacinta, Soyalo e Ixtapa; al este con los municipios de Ixtapa, Zinacantán, Acala, y Venustiano Carranza; al sur con los municipios de Venustiano Carranza y Villa Corzo; al oeste con los municipios de Villa Corzo, Villaflores, Suchiapa, Tuxtla Gutiérrez y Osumacinta.
Otros datos	Ocupa el 11.86% de la superficie del estado. Cuenta con 263 localidades y una población total de 73 552 habitantes http://mapserver.inegi.org.mx/mgn2k/ ; 5 de febrero de 2008.

Fisiografía

Provincia	Sierras de Chiapas y Guatemala (100%)
Subprovincia	Discontinuidad Depresión Central de Chiapas (69.70%) y Altos de Chiapas (30.30%)
Sistema de topoformas	Valle de laderas tendidas con lomerío (36.41%), Sierra alta de laderas tendidas (27.31%), Meseta con cañadas (22.36%), Cañón típico (5.25%), Lomerío típico (3.59%), Sierra alta de declive escarpado (3.21%) y Meseta típica (1.87%)

Clima

Rango de temperatura	18 – 28°C
Rango de precipitación	900 – 1 500 mm
Clima	Cálido subhúmedo con lluvias en verano, de humedad media (45.62%), cálido subhúmedo con lluvias en verano, menos húmedo (38.48%), semicálido subhúmedo con lluvias en verano, más húmedo (13.96%), semicálido subhúmedo con lluvias en verano, de humedad media (1.70%) y cálido subhúmedo con lluvias en verano, más húmedo (0.24%)

Geología

Periodo	Cretácico (52.27%), Paleógeno (29.14%), Cuaternario (16.80%) y Neógeno (0.58%)
Roca	Ígnea extrusiva: Toba intermedia (0.58%) Sedimentaria: Caliza (42.15%), Lutita-arenisca (19.60%), caliza-lutita (11.50%), conglomerado (8.54%) y limolita-arenisca (8.17%) Suelo: Aluvial (8.25%)

Edafología

Suelo dominante	Leptosol (41.37%), Regosol (32.31%), Phaeozem (13.09%), Luvisol (5.65%), Vertisol (4.49%) y Fluvisol (0.64%)
-----------------	--

Hidrografía

Región hidrológica	Grijalva – Usumacinta (100%)
Cuenca	R. Grijalva – Tuxtla Gutiérrez (84.82%) y R. Grijalva – La Concordia (15.18%)
Subcuenca	R. Alto Grijalva (39.65%), R. Santo Domingo (34.69%), P. La Angostura (15.18%), R. Hondo (6.06%), R. Suchiapa (3.62%) y R.Chicoasén (0.80%)
Corrientes de agua	Intermitentes: Nandaburé, Nandalumi, Nandalume, Pajalana, El Jobo y Perennes.
Cuerpos de agua	Perenne (0.73%): Presa Belisario Domínguez (La Angostura)

Uso del suelo y vegetación

Uso del suelo	Agricultura (43.44%), pastizal cultivado (10.65%) y zona urbana (1.63%)
Vegetación	Selva (25.88%), bosque (11.13%), pastizal inducido (3.19%), sabana (2.57%) y área sin vegetación (0.39%)

Uso potencial de la tierra

Agrícola	Para la agricultura mecanizada continua (19.13%)
----------	--

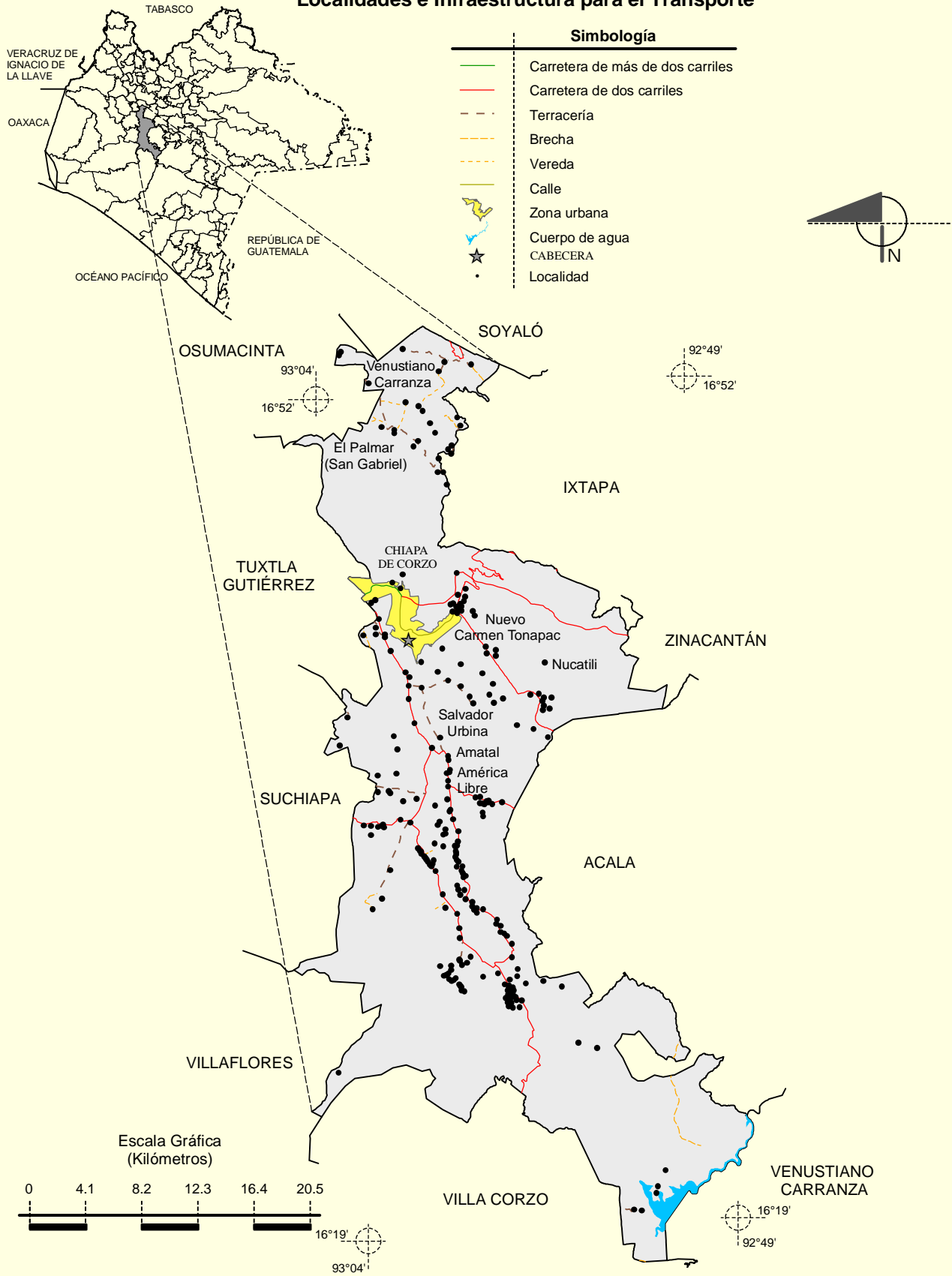
Prontuario de información geográfica municipal de los Estados Unidos Mexicanos
Chiapa de Corzo, Chiapas

Pecuario	Para la agricultura de tracción animal continua (6.78%) Para la agricultura de tracción animal estacional (3.30%) Para la agricultura manual estacional (21.98%) No aptas para la agricultura (48.81%) Para el establecimiento de praderas cultivadas con maquinaria agrícola (19.44%) Para el establecimiento de praderas cultivadas con tracción animal (6.78%) Para el establecimiento de la vegetación de pastizal (7.80%) Para el establecimiento de la vegetación natural diferente del pastizal (29.29%) Para el aprovechamiento de la vegetación natural únicamente por el ganado caprino (31.47%) No aptas para uso pecuario (5.22%)
----------	--

Zona urbana

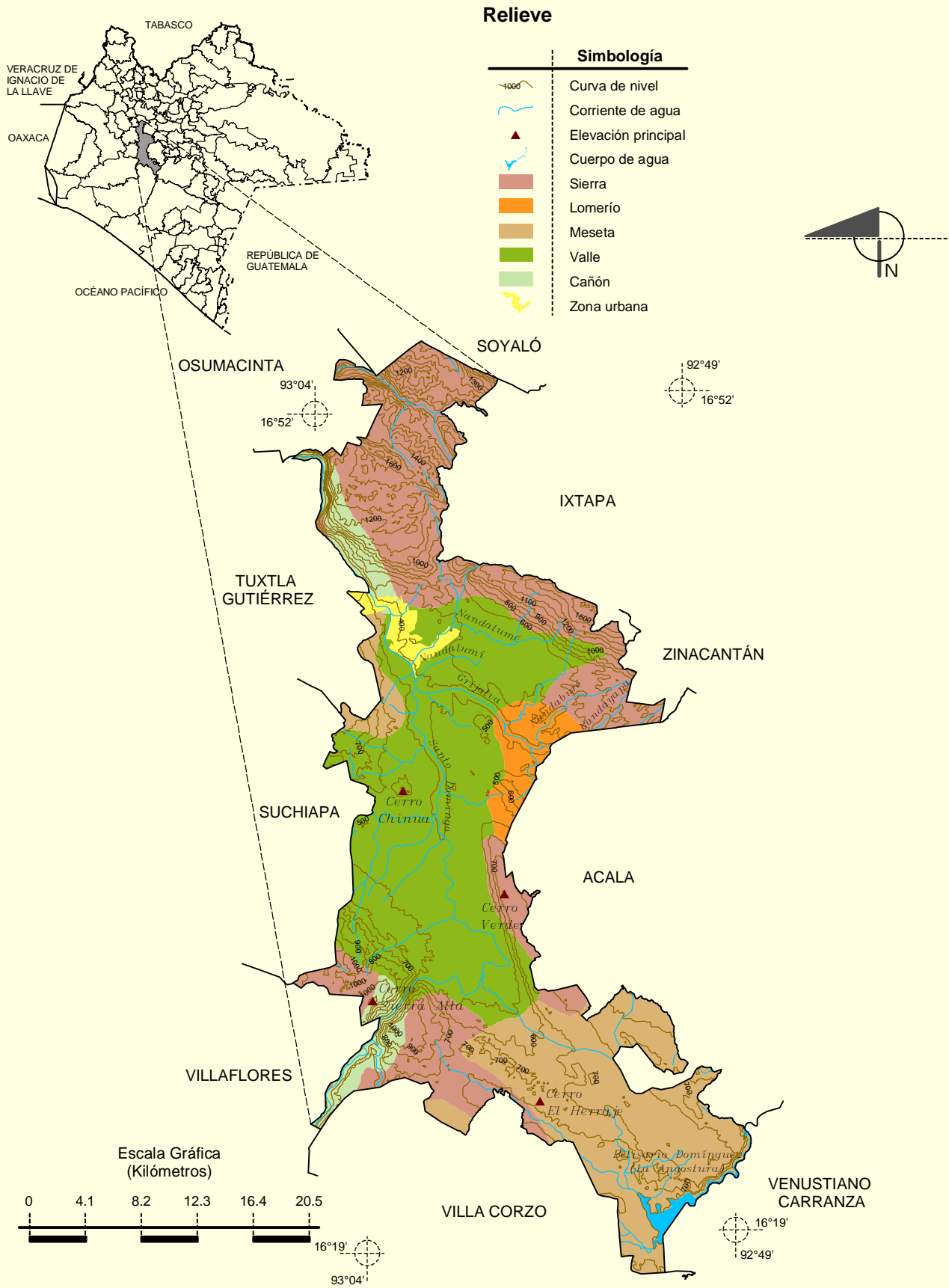
La zona urbana está creciendo sobre suelo del Cuaternario y rocas sedimentarias del Paleógeno, Cretácico y Cuaternario, en valle de laderas tendidas con lomerío, cañón típico, meseta típica y sierra alta de laderas tendidas; sobre áreas donde originalmente había suelos denominados Regosol, Vertisol, Leptosol, Phaeozem y Fluvisol; tiene clima cálido subhúmedo con lluvias en verano, menos húmedo y cálido subhúmedo con lluvias en verano, de humedad media, y está creciendo sobre terrenos previamente ocupados por agricultura y selva.

Localidades e Infraestructura para el Transporte



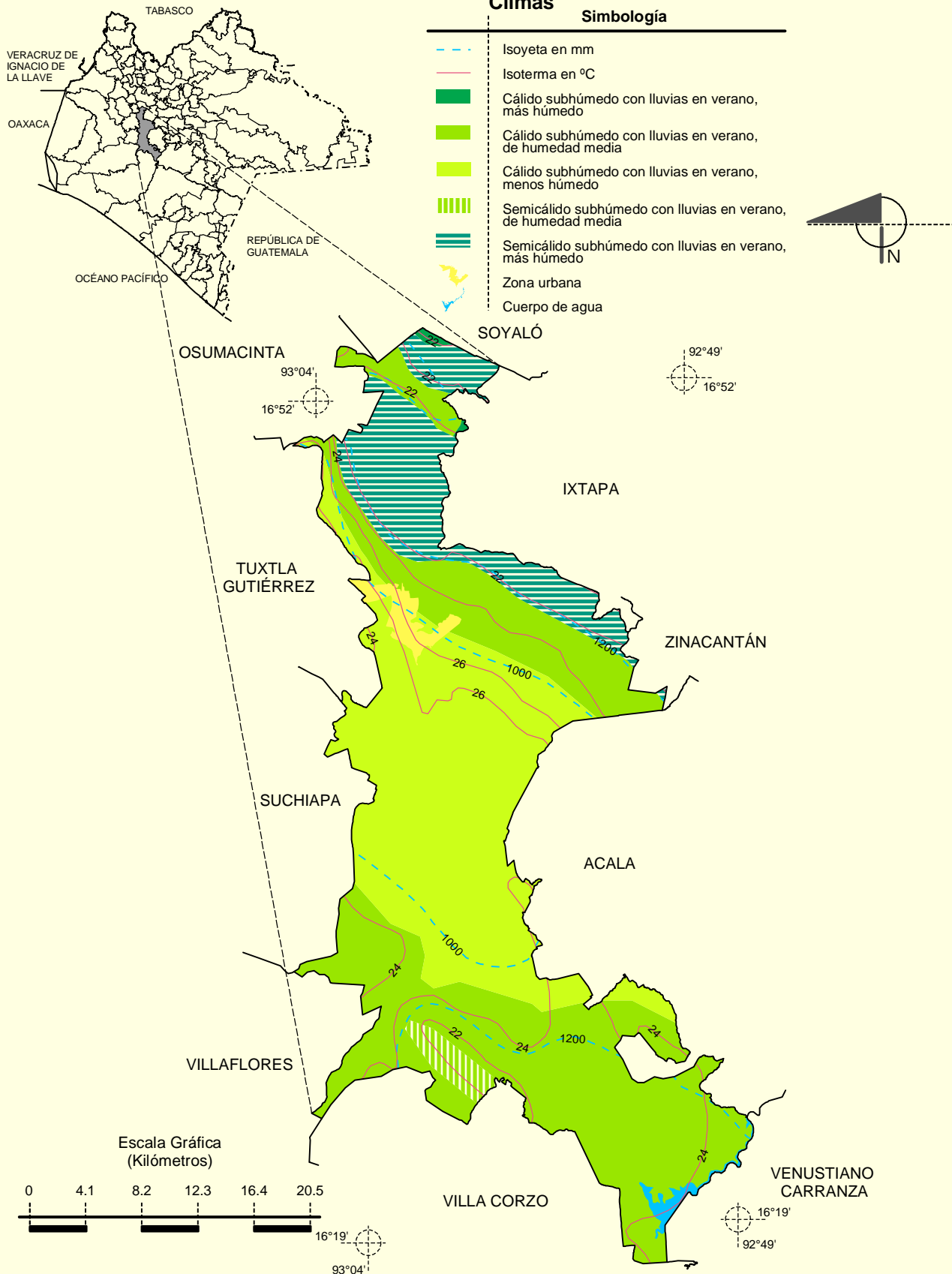
Prontuario de información geográfica municipal de los Estados Unidos Mexicanos

Chiapa de Corzo, Chiapas



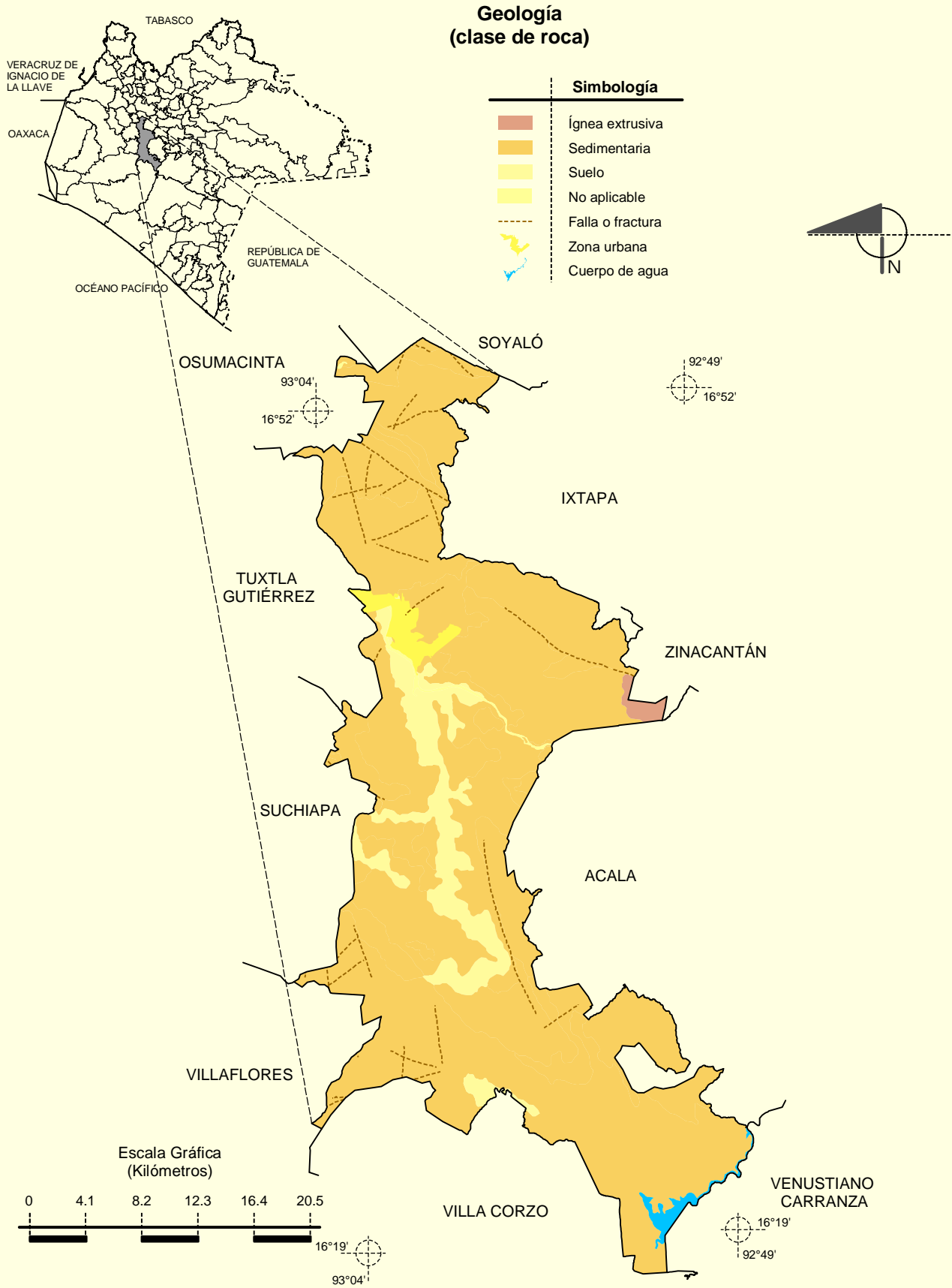
Fuente: INEGI. Marco Geoestadístico Municipal 2005, versión 3.1.
 INEGI. Información Topográfica Digital Escala 1:250 000 serie II y serie III.
 INEGI. Continuo Nacional del Conjunto de Datos Geográficos de la Carta Fisiográfica, 1:1 000 000, serie I.
 INEGI-CONAGUA. 2007. Mapa de la Red Hidrográfica Digital de México escala 1:250 000. México.

Prontuario de información geográfica municipal de los Estados Unidos Mexicanos
Chiapa de Corzo, Chiapas



Fuente: INEGI. *Marco Geoestadístico Municipal 2005, versión 3.1.*
 INEGI. Continuo Nacional del Conjunto de Datos Geográficos de las Cartas de Climas, Precipitación Total Anual y Temperatura Media Anual 1:1 000 000, serie I.
 INEGI. Información Topográfica Digital Escala 1:250 000 serie II.

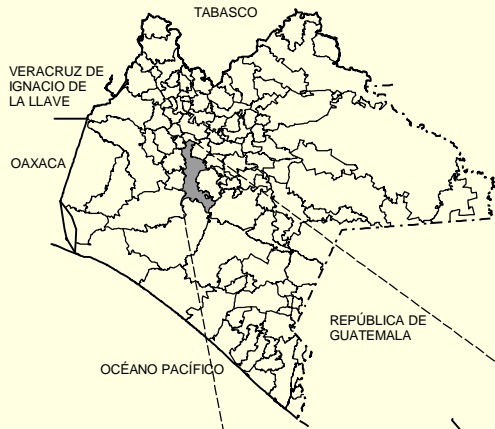
Prontuario de información geográfica municipal de los Estados Unidos Mexicanos
Chiapa de Corzo, Chiapas



Fuente: INEGI. *Marco Geoestadístico Municipal 2005, versión 3.1.*
 INEGI. Continuo Nacional del Conjunto de Datos Geográficos de la Carta Geológica, 1:1 000 000, serie I.
 INEGI. Información Topográfica Digital Escala 1:250 000 serie II.

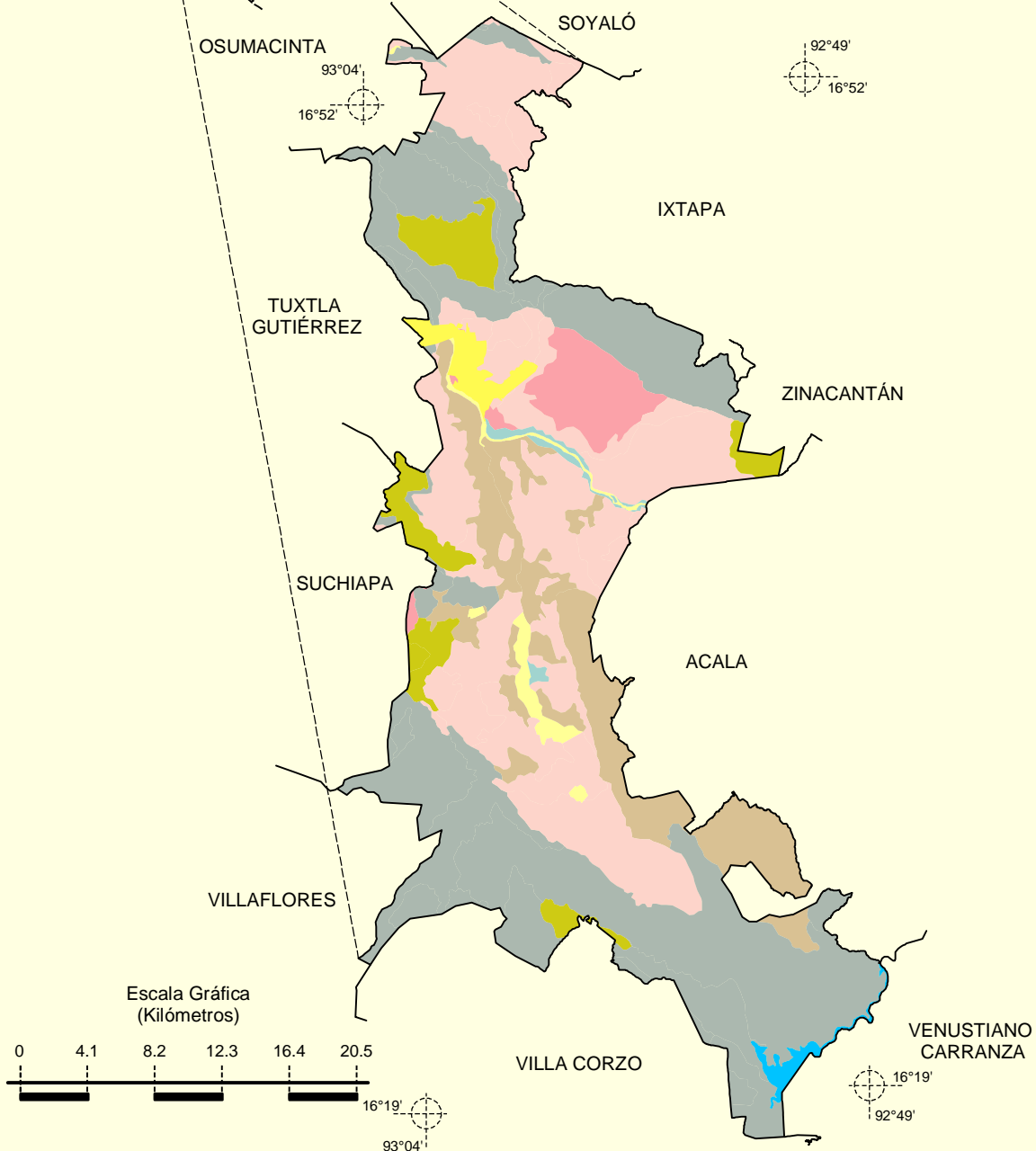
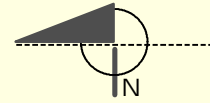
Prontuario de información geográfica municipal de los Estados Unidos Mexicanos
Chiapa de Corzo, Chiapas

Suelos Dominantes



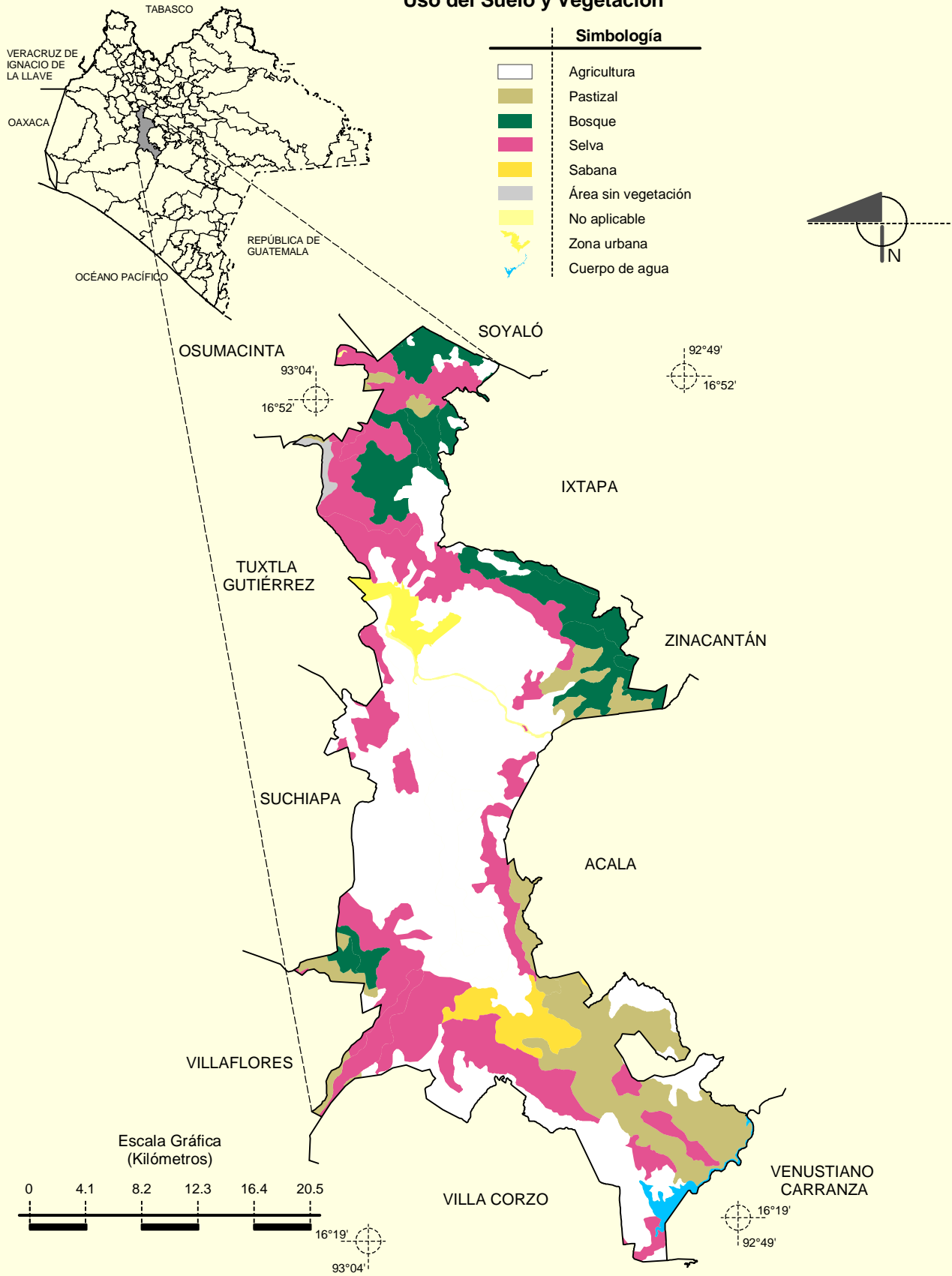
Simbología

	Fluvisol
	Leptosol
	Luvisol
	Phaeozem
	Regosol
	Vertisol
	No aplicable
	Zona urbana
	Cuerpo de agua



Fuente: INEGI. *Marco Geoestadístico Municipal 2005, versión 3.1.*
 INEGI. Conjunto de Datos Vectorial Edafológico, Escala 1:250 000 serie II (Continuo Nacional).
 INEGI. Información Topográfica Digital Escala 1:250 000 serie II.

Uso del Suelo y Vegetación



Fuente: INEGI. *Marco Geoestadístico Municipal 2005, versión 3.1.*
 INEGI. Conjunto de Datos Vectoriales de Uso del Suelo y Vegetación Serie III Escala 1:250 000.
 INEGI. Información Topográfica Digital Escala 1:250 000 serie II.