

Modell 5439 • Häkelpulli und Netz



Größe: 36/38 und 42/44.

Die abweichenden Angaben für Größe 36/38 stehen vor der Klammer, für Größe 42/44 in der Klammer; steht nur eine Zahl, gilt diese für alle Größen.

Material: Schachenmayr Catania, für den Pulli 350 (400) g, für das Netz 150 g in Hellblau Fb 173.

Milward Häkelnadel Nr. 31/2–4 und Nr. 5, ein Paar Bambusringe (von Rayher, 15 cm, Art. 6402200, im Fachhandel erhältlich).

Grundmuster: Luftm-Anschlag teilbar durch $20 + 6 M + 4$ Wende-Luftm.

Siehe Häkelschrift.

Die 1. bis 8. R stets wiederholen.

Achtung: Den Anschlag mit Nadel Nr. 5, dann weiter mit Nadel Nr. 31/2–4 arbeiten!

Maschenprobe: Mit Nadel Nr. 31/2–4: 20 M (1 Rapport) und 8 R (1 Rapport) = ca. 8,5 cm x 11 cm.

ANLEITUNG

Rückenteil: 116 (136) Luftm mit Nadel Nr. 5, dann mit Nadel Nr. 31/2–4 die 4 Wende-Luftm häkeln und im Grundmuster arbeiten = die M vor dem Rapport, 51/2x (61/2x) den Rapport von

20 M und die M nach dem Rapport.

In ca. 45 (43) cm Höhe beidseitig 1/2 Rapport unbehäkelt lassen, dafür an der rechten Kante nur mit 1 Luftm wenden, dann 1 Kettm in das DStb, 2 feste M in die Luftm, 2 Kettm in die folgenden DStb und 2 feste M in die Luft des 2. Dreiecks häkeln, dann 4 Luftm arbeiten und weiter gerade hoch häkeln. Am Ende der R den letzten 1/2 Rapport unbearbeitet lassen.

In ca. 66 cm Höhe, nach 48 R im Grundmuster, die Arbeit mit einer 8. R beenden.

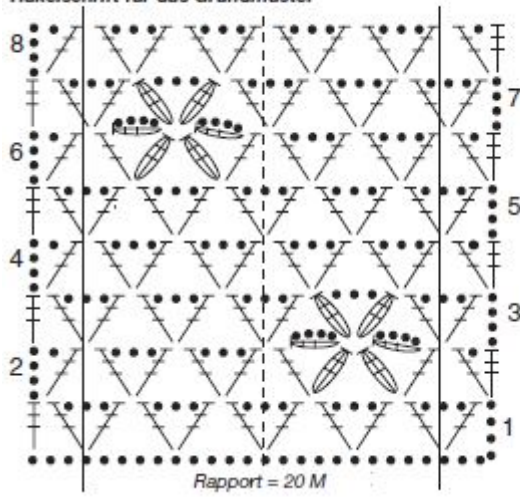
Vorderteil: Wie das Rückenteil häkeln, jedoch nach dem Anschlag mit der 5. R der Häkelschrift beginnen. Außerdem in ca. 53 cm Höhe, nach 38 R im Grundmuster bzw. in einer 3. R, für den V-Ausschnitt die Arbeit in der Mitte teilen und beide Seiten getrennt beenden. Dafür bei der rechten Hälfte bis vor die Mitte häkeln, dann mit 4 Luftm wenden und weiter 1 Dreieck = 1 DStb, 3 Luftm, 1 DStb häkeln. Bei der linken Hälfte den Faden in der Mitte anmaschen, 4 Luftm häkeln, dann die Dreiecke wie gezeichnet arbeiten. In diesem Prinzip weiter die Schrägungen beidseitig dem Grundmuster anpassen, bis noch ca. 10,5 (14,5) cm Schulterbreite übrig sind. In ca. 66 cm Höhe, nach 48 R im Grundmuster, die Arbeit beenden. Ausarbeitung: Die Teile spannen, anfeuchten und trocknen lassen. Die Schulter- und Seitennähte schließen.

Um Hals- und Armausschnitte mit Nadel Nr. 31/2–4 je 1 Rd feste M häkeln, dabei die Armausschnitte im Schulterbereich leicht einhalten.

Netz: Für ca. 40 cm Breite 96 Luftm mit Nadel Nr. 5, dann mit Nadel Nr. 31/2–4 die 4 Wende-Luftm häkeln und im Grundmuster arbeiten = die M vor dem Rapport, 41/2x den Rapport von 20 M und die M nach dem Rapport.

In ca. 66 cm Höhe, nach 48 R im Grundmuster, die Arbeit mit einer 8. R beenden. Nun das Teil mit festen M an einen Bambusring häkeln, dabei um jeden Luftm- Bogen 2 feste M arbeiten. Die Anschlagkante ebenso an einen Ring häkeln. Das Teil zur Hälfte zusammenlegen und die Seitenkanten unterhalb der Ringe ca. 8 cm offen lassen, das untere Netzteil beidseitig mit festen M zusammenhäkeln.

Häkelschrift für das Grundmuster



Zeichenerklärung

- = 1 Luftm
- | = 1 feste M
- † = 1 Stäbchen (Stb)
- ‡ = 1 Doppelstäbchen (DStb)
- ☞ = 3 zusammen abgemeschte DStb
- ☞☞ = 4 Lm und 2 zusammen abgemeschte DStb