



ONDE O FUTURO SE FAZ HOJE

BÁSICO / SECUNDÁRIO / PORTUGUÊS LE / ANO PREPARATÓRIO

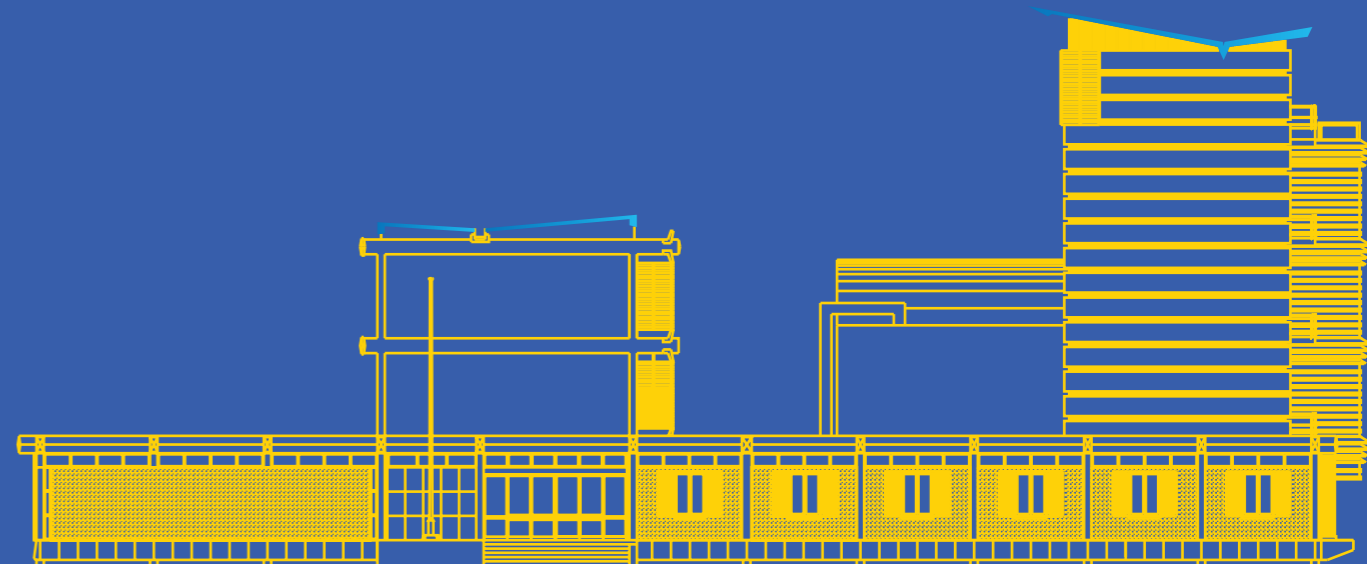


ESCOLA PORTUGUESA DE MACAU

Avenida Infante D. Henrique, Macau

tel: 28572240 fax: 28710473 email: secretaria@epmacau.edu.mo

www.epmacau.edu.mo



ESCOLA PORTUGUESA DE MACAU



UMA INSTITUIÇÃO DE PRESTÍGIO

EM 1998, A EPM CONSTITUÍA-SE COMO HERDEIRA DE TRÊS INSTITUIÇÕES DE ENSINO EM LÍNGUA PORTUGUESA: O LICEU DE MACAU, A ESCOLA COMERCIAL PEDRO NOLASCO E A ESCOLA PRIMÁRIA OFICIAL

A Escola Portuguesa de Macau, com alvará concedido à sua entidade titular pela Direcção dos Serviços de Educação e Juventude de Macau, em 21 de agosto de 1998, insere-se no sistema educativo de Macau como instituição educativa particular sem fins lucrativos, nos termos do n.º 1 do artigo 9.º do Decreto-Lei n.º 38/93/M, de 26 de julho. A população escolar é oriunda dos mais diversos países e regiões, tornando a escola num espaço multicultural que abraça a diversidade e o respeito pela diferença.

“Só o conhecimento permitirá enfrentar o futuro com uma atitude humanista, de forma livre, crítica e saudável. A interculturalidade, a cidadania, a valorização moral e ética, são fortes apostas da EPM dada a sua indiscutível repercussão nas aprendizagens e na preparação para os desafios que a vida colocará.”

Manuel Peres Machado, PRESIDENTE DA ESCOLA PORTUGUESA DE MACAU

UM CURRÍCULO FLEXÍVEL

É UMA ESCOLA DE MATRIZ CULTURAL PORTUGUESA QUE DESENVOLVE O ENSINO EM PORTUGUÊS, OBEDECENDO AOS PLANOS CURRICULARES PORTUGUESES

Na escola ensinam-se todos os níveis, desde o 1º ciclo ao Ensino Secundário (doze anos), com adaptações curriculares pontuais à realidade da RAEM. Ministram-se duas vias de ensino: a A, com enfoque no Mandarim e Inglês, e a B com o enfoque no Inglês. Todos os alunos fazem o plano de estudos em língua portuguesa, aprendendo o Mandarim e o Inglês como línguas estrangeiras. O 3º ciclo oferece ainda a possibilidade da aprendizagem do Francês para os alunos da via B.

O Ano Preparatório proporciona aos alunos vindos de sistemas educativos diferentes do Português e escolarizados noutra língua veicular, a aquisição de bases linguísticas mínimas no Português para as aprendizagens correspondentes ao seu nível de escolaridade, para que possam no ano letivo seguinte ingressar no ano de escolaridade correspondente à sua idade e ao seu nível de estudos.

Para além do Português em regime intensivo, o aluno frequenta outras disciplinas do currículo que não exijam o domínio da língua.



UMA ESCOLA DINÂMICA

DOTADA DE UM CORPO DOCENTE ESTÁVEL E FORTEMENTE QUALIFICADO, A ESCOLA TEM DADO MOSTRAS DA QUALIDADE DO SEU ENSINO

Num ambiente de trabalho que privilegia o sentido de responsabilidade, da inovação e da diversidade, inúmeros projetos têm sido abraçados pela EPM, sempre numa perspetiva de procura da melhor formação para os alunos.

Na procura da excelência, a escola oferece uma vasta panóplia de atividades de complemento extracurricular, desde as de caráter desportivo às de cariz cultural, permitindo a formação integral dos jovens.

Outras valias da EPM incluem:

- Cursos de Português como Língua Estrangeira, ao fim da tarde, para jovens do Ensino Secundário de outras instituições de ensino da RAEM;
- Ano Preparatório de Introdução à Língua e à Cultura Portuguesas, para alunos não falantes do Português, com vista ao posterior ingresso nos Planos Curriculares da EPM;
- Aulas de Português Língua Não Materna para os jovens da EPM oriundos de outras nacionalidades;
- Frequência, no Verão, de um curso de Língua e Cultura Portuguesa, na Universidade de Coimbra.
- Frequência, no Verão, de um curso de Língua e Cultura Chinesa, numa prestigiada universidade da China.



A ESCOLA

MISTURANDO O ANTIGO E O MODERNO, OPTANDO POR UM ESTILO FUNCIONAL E PRÁTICO, AS INSTALAÇÕES DA ESCOLA PORTUGUESA OFERECEM TODO O CONFORTO À POPULAÇÃO ESCOLAR

Dotada das mais recentes tecnologias, a escola dispõe de quadros interativos, nas salas de aula, e do mais moderno equipamento audiovisual e informático. Os bem equipados laboratórios permitem a execução de variadas experiências e a biblioteca, juntamente com a Sala de Leitura Infante D. Henrique, estão apetrechadas com as mais recentes publicações. O ginásio, com ar condicionado e todo o equipamento necessário, permite a prática da Educação Física nas melhores condições. O auditório acomoda até cem pessoas, sendo muito utilizado em festas escolares e celebrações.



1º CICLO

1º Ano
2º Ano
3º Ano
4º Ano

2º CICLO

5º Ano
6º Ano

3º CICLO

7º Ano
8º Ano
9º Ano

ENSINO SECUNDÁRIO

10º Ano
11º Ano
12º Ano
Cursos Científico-Humanísticos de Ciências, Humanidades e Artes

ANO PREPARATÓRIO

Para alunos não falantes do Português

PORTUGUÊS LÍNGUA ESTRANGEIRA

Para jovens do Ensino Secundário de escolas da RAEM