



Instituto Brasileiro de Geografia e Estatística

# Censo Demografico 2010

Resultados preliminares da amostra

Rio de Janeiro, 16 de novembro de 2011

Esta divulgação apresenta resultados preliminares para um conjunto de características dos domicílios e das pessoas que foram investigadas por meio da amostra do Censo Demográfico 2010.

Os resultados são apresentados por Brasil, Grandes Regiões e Unidades da Federação.

# Resultados Preliminares da Amostra

- **Características das Pessoas**

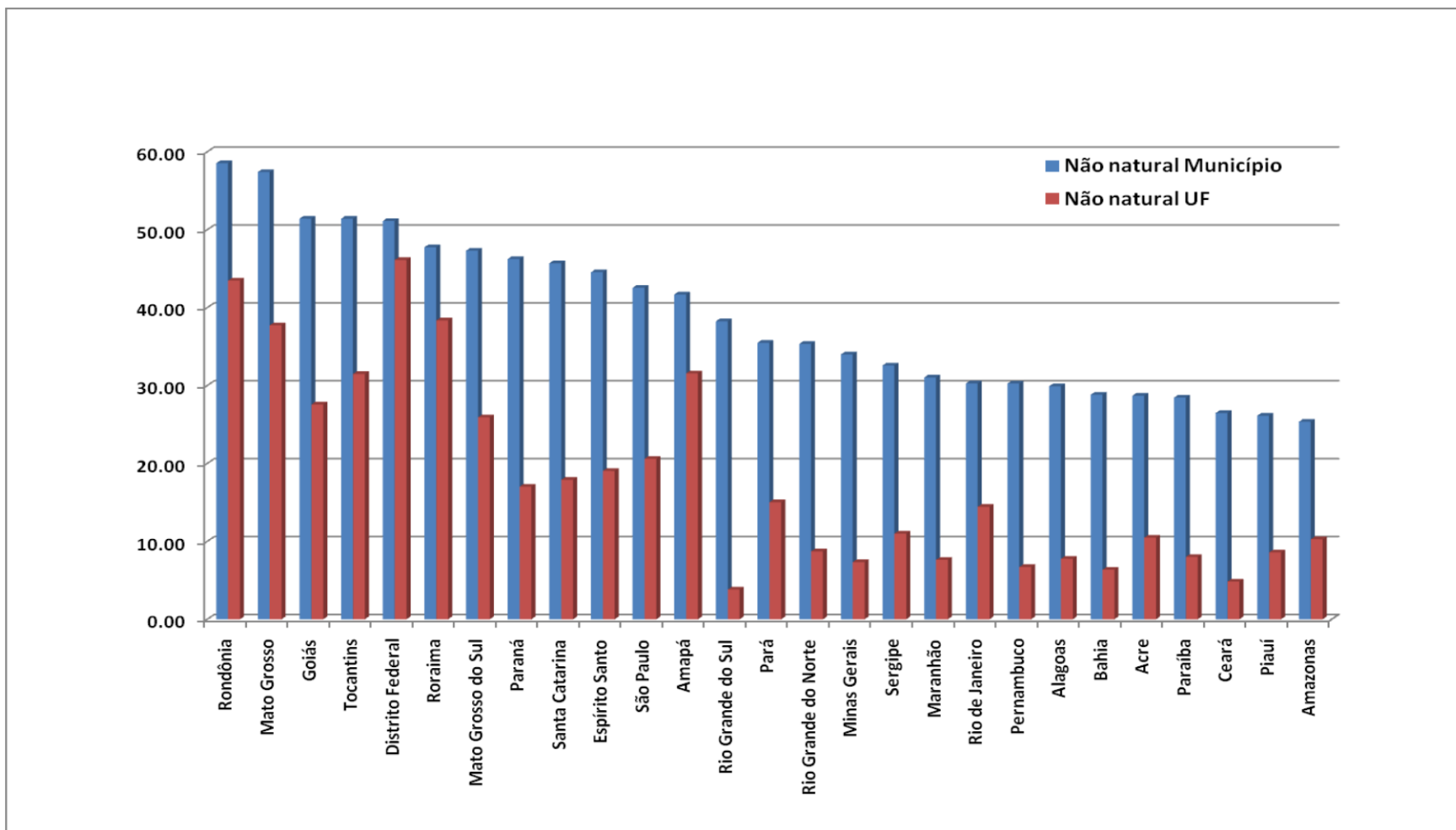
- Migração
- Nupcialidade
- Fecundidade
- Educação
- Trabalho
- Deslocamento
- Pessoas com deficiência

- **Características dos Domicílios**

# **Características das Pessoas**

# Migração

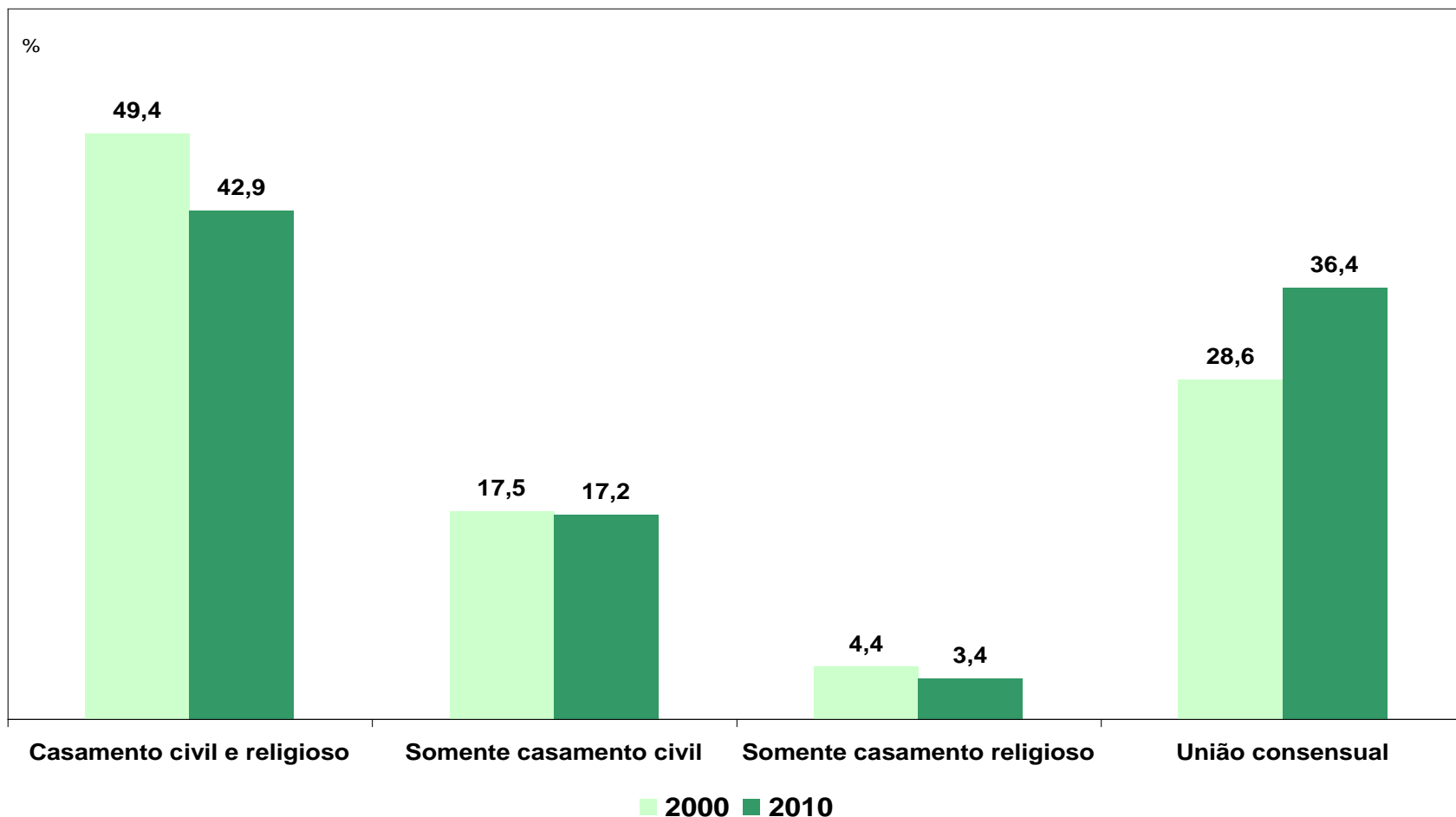
Proporção de pessoas não naturais do município e proporção de pessoas não naturais da Unidade da federação, ordenados por pessoas não naturais do município, segundo as Unidades da Federação - 2010



Fonte: IBGE, Resultados preliminares da amostra do Censo Demográfico 2010.

# Nupcialidade

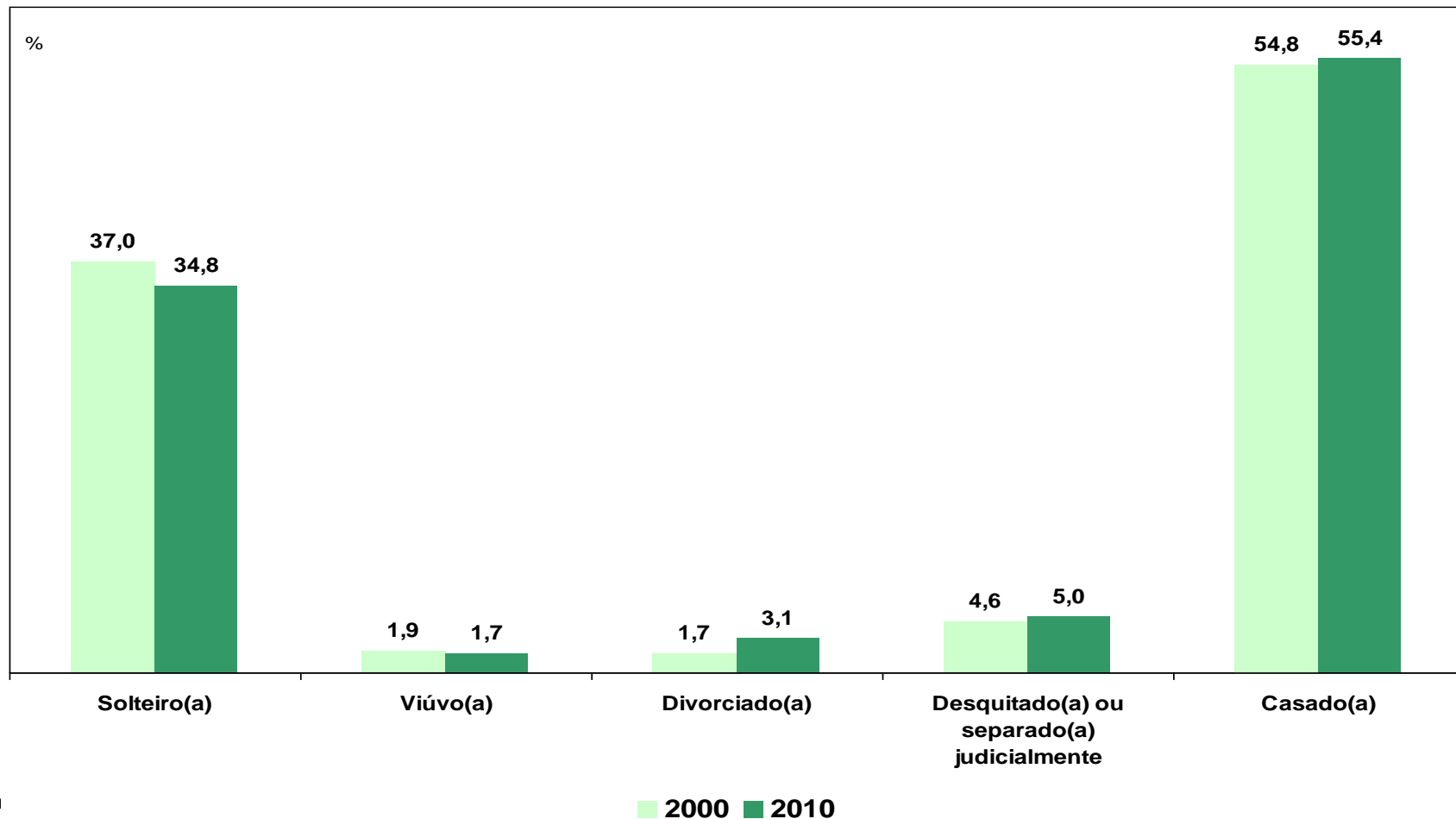
Proporção de pessoas de 10 anos ou mais de idade que viviam em união conjugal segundo a natureza da união conjugal - Brasil -2000/2010



Fonte: IBGE, Censo Demográfico 2000 e Resultados preliminares da amostra do Censo Demográfico 2010.

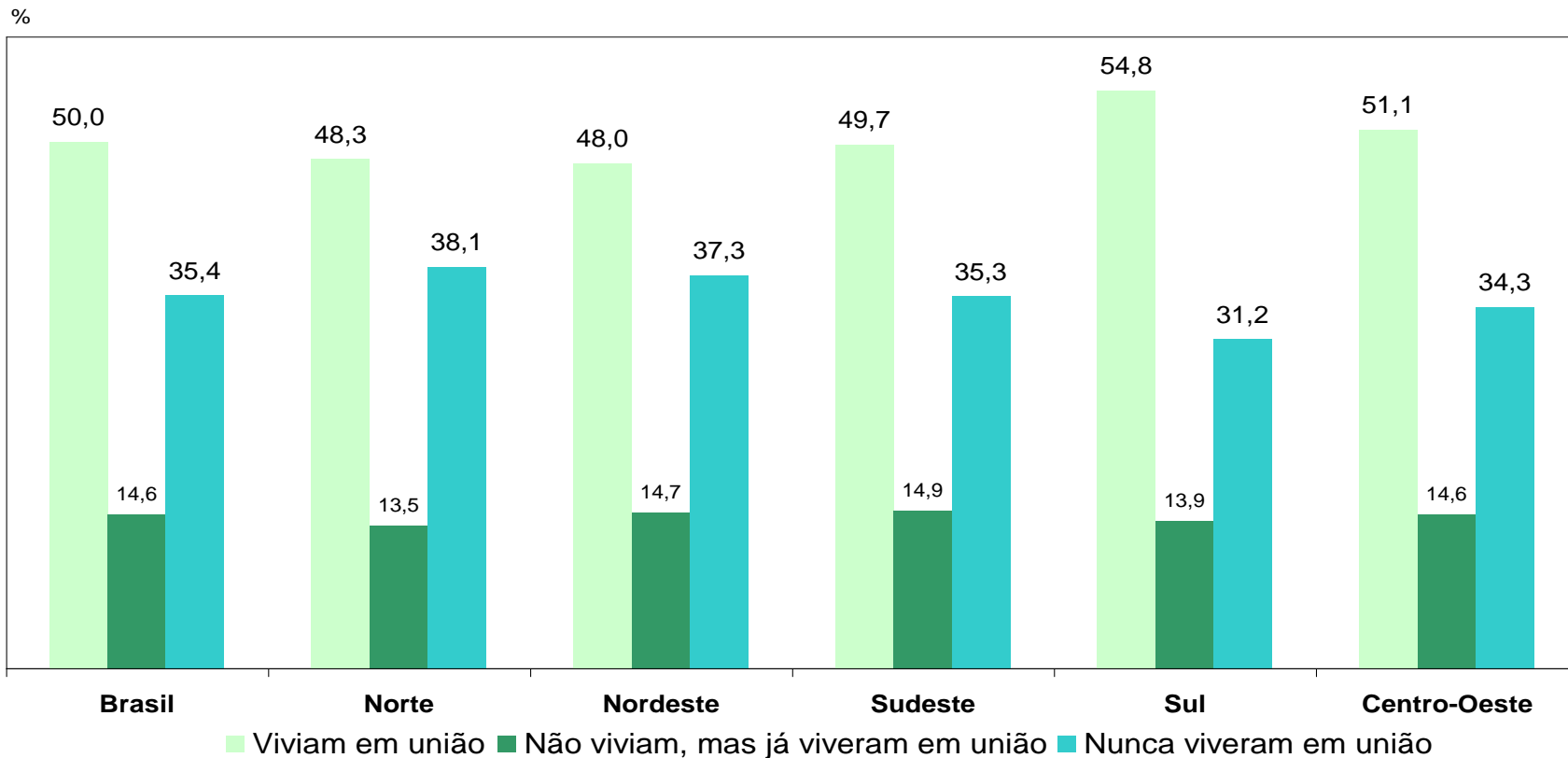


## Proporção de pessoas de 10 anos ou mais de idade por estado civil Brasil - 2000/2010



Fonte: IBGE, Censo Demográfico 2000 e Resultados preliminares da amostra do Censo Demográfico 2010.

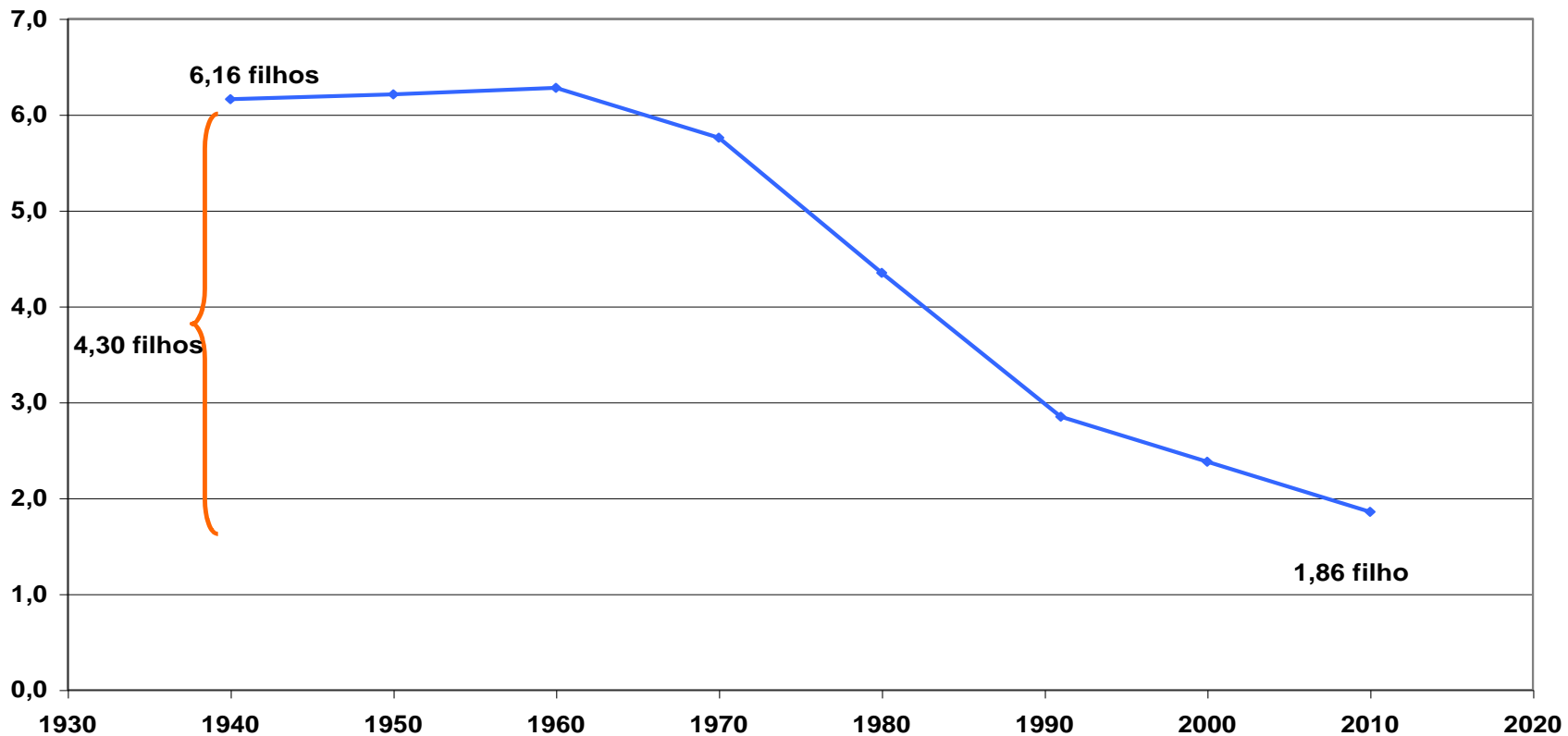
## Proporção de pessoas de 10 anos ou mais de idade, por estado conjugal, segundo as Grandes Regiões - 2010



Fonte: IBGE, Resultados preliminares da amostra do Censo Demográfico 2010.

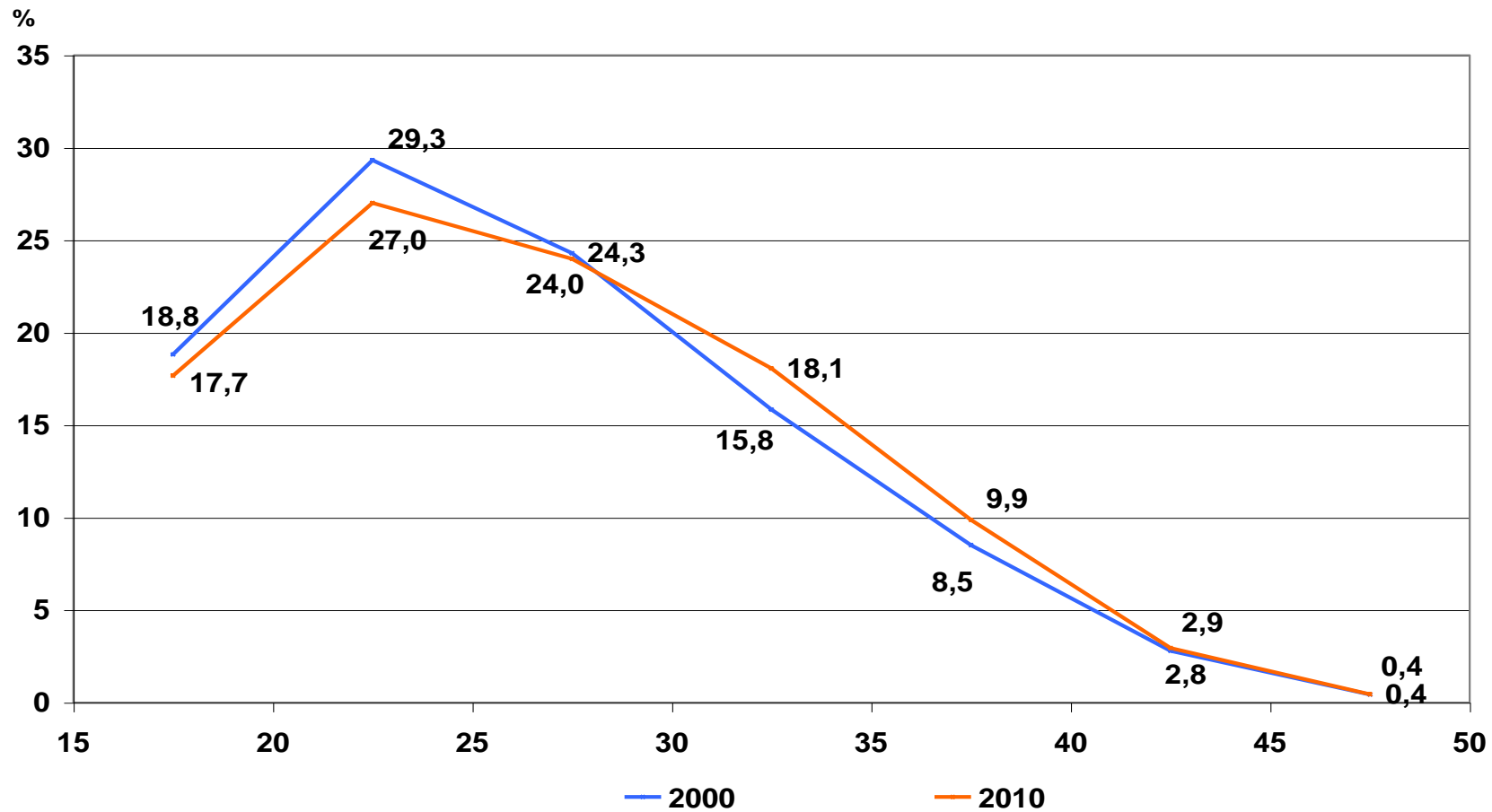
# Fecundidade

## Taxa de fecundidade total Brasil – 1940/2010



Fonte: IBGE, Censo Demográfico 1940/2000 e Resultados preliminares da amostra do Censo Demográfico 2010.

## Distribuição relativa (%) das taxas de fecundidade – Brasil - 2000/2010



Fonte: IBGE, Censo Demográfico 2000 e Resultados preliminares da amostra do Censo Demográfico 2010.

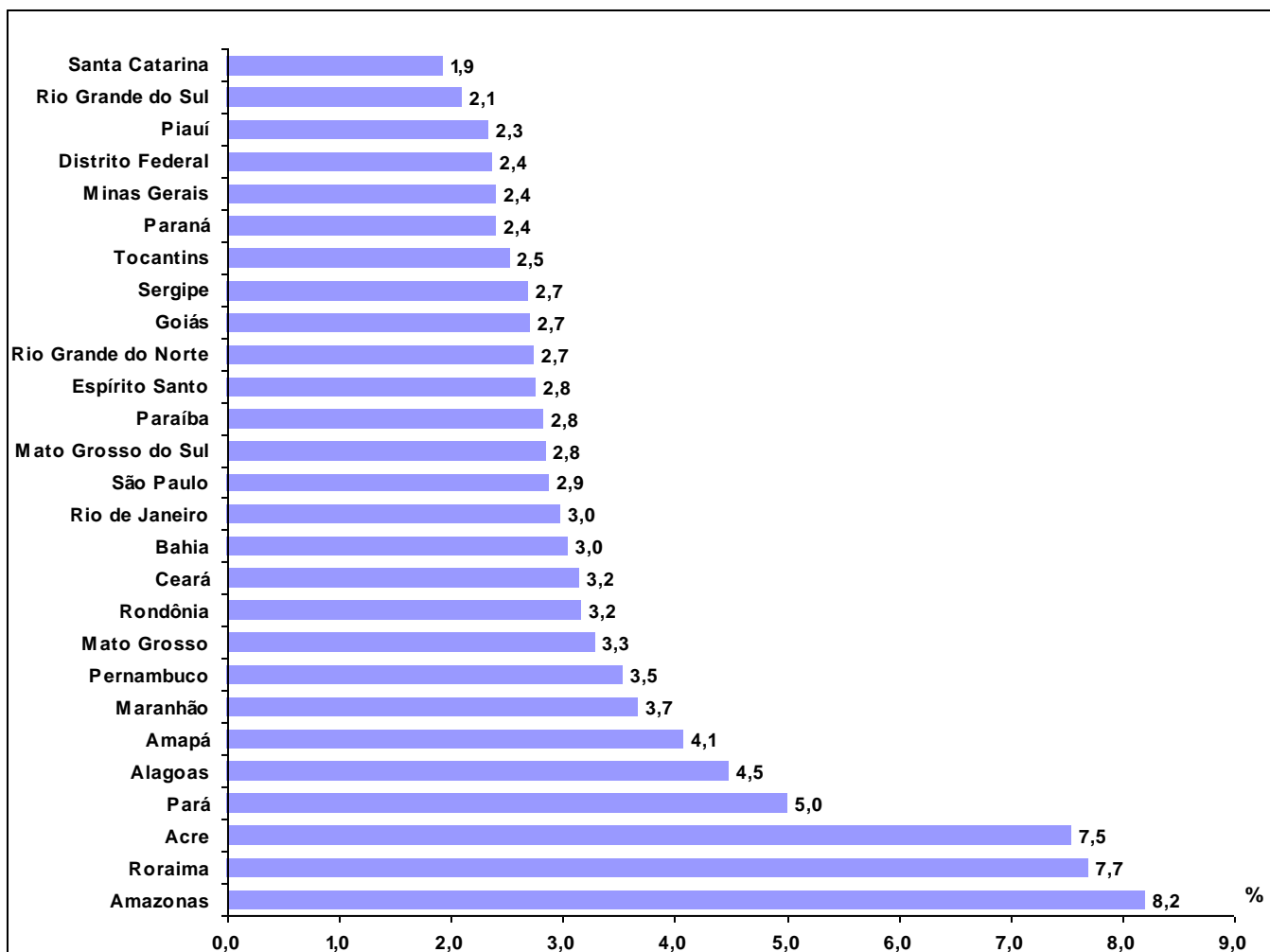
# Educacao

Percentual de pessoas que não frequentavam escola na população de 7 a 14 anos de idade e de 15 a 17 anos de idade, segundo as Grandes Regiões - 2000/2010

Grandes Regiões	Percentual de pessoas que não frequentavam escola na população de 7 a 14 anos de idade (%)		Percentual de pessoas que não frequentavam escola na população de 15 a 17 anos de idade (%)	
	2000	2010	2000	2010
Brasil	5,5	3,1	22,3	16,7
Norte	11,2	5,5	26,9	18,7
Nordeste	7,1	3,2	23,0	17,2
Sudeste	3,7	2,8	19,8	15,0
Sul	3,5	2,2	24,8	18,6
Centro-Oeste	4,5	2,8	22,5	16,9

Fonte: IBGE, Censo Demográfico 2000 e Resultados preliminares da amostra do Censo Demográfico 2010.

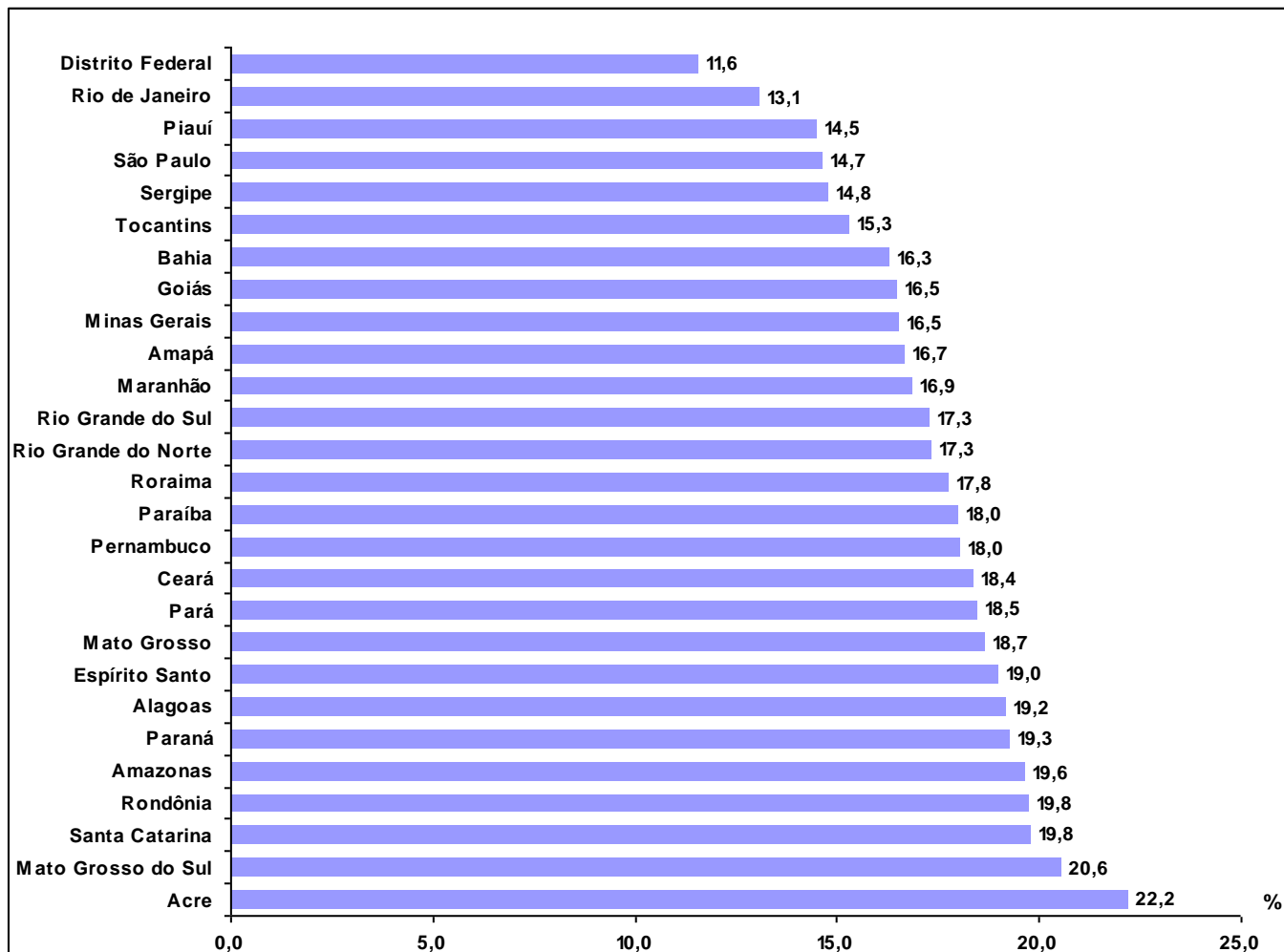
## Percentual de pessoas que não frequentavam escola na população de 7 a 14 anos de idade, por Unidades da Federação - 2010



Fonte: IBGE, Resultados preliminares da amostra do Censo Demográfico 2010.

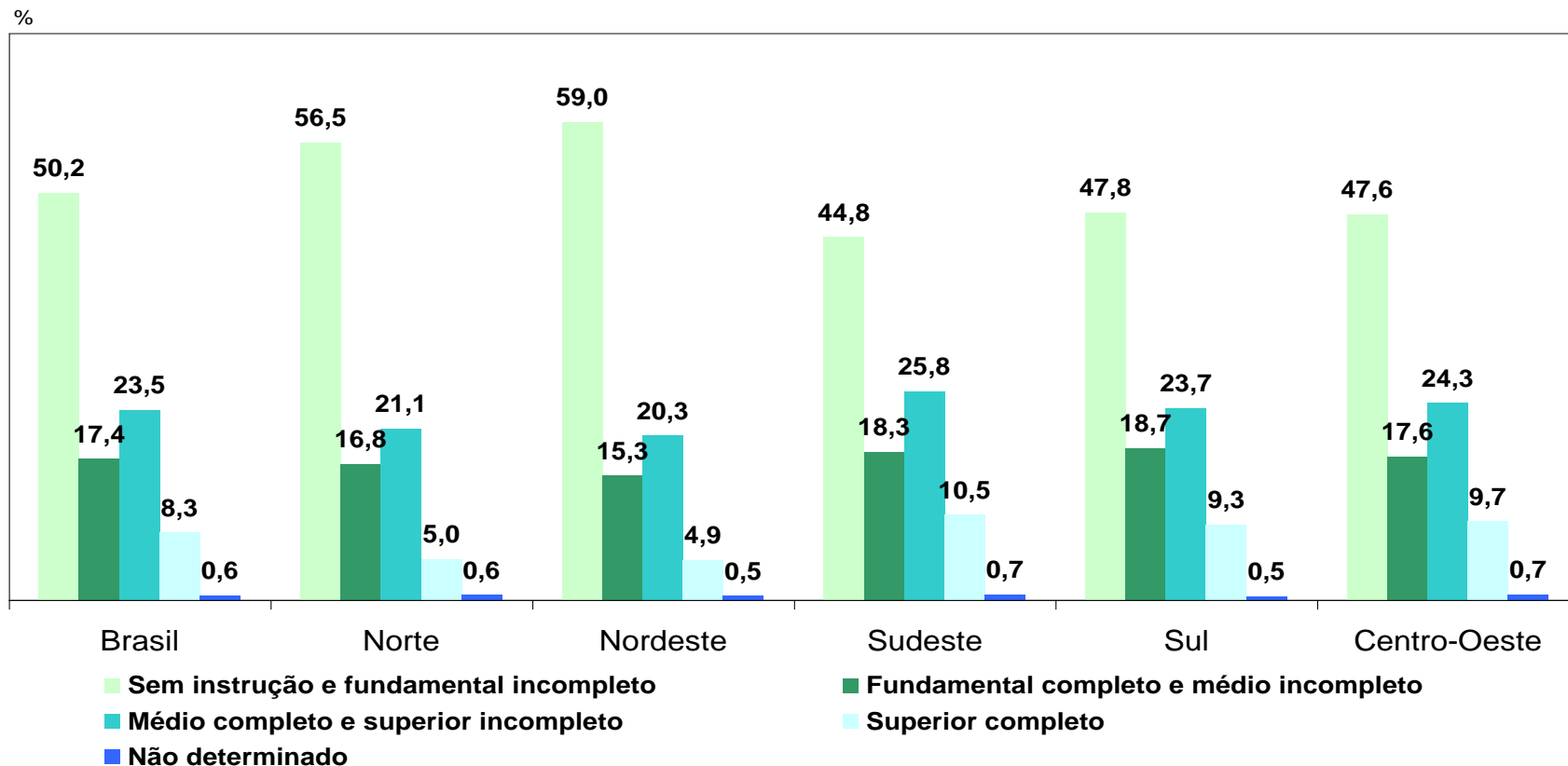


## Percentual de pessoas que não frequentavam escola na população de 15 a 17 anos de idade, por Unidades da Federação - 2010



Fonte: IBGE, Resultados preliminares da amostra do Censo Demográfico 2010.

## Proporção de pessoas de 10 anos ou mais de idade, por nível de instrução, segundo as Grandes Regiões - 2010



Fonte: IBGE, Resultados preliminares da amostra do Censo Demográfico 2010.

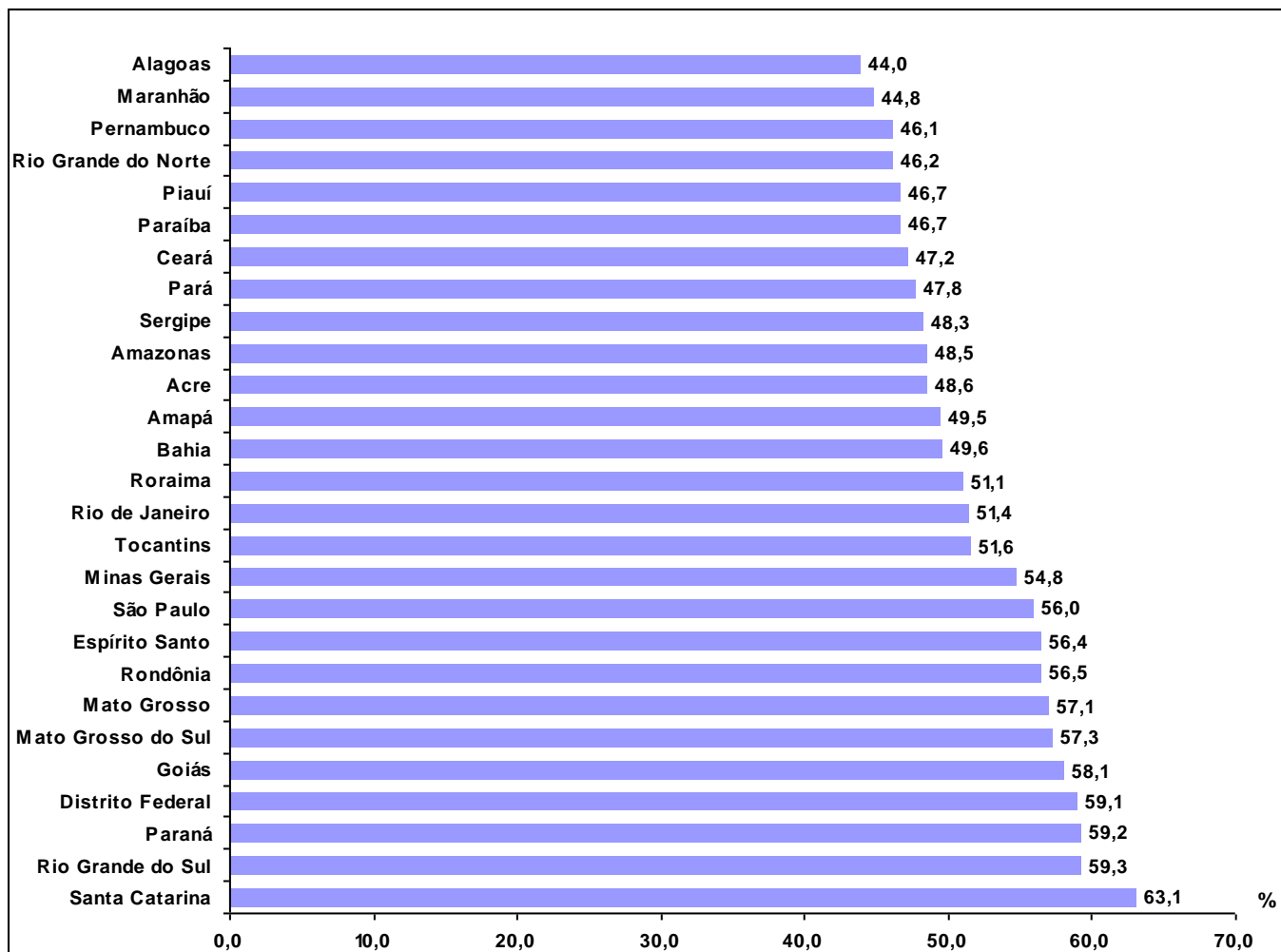
# Trabalho

Nível da ocupação, na semana de referência, das pessoas de 10 anos ou mais de idade, segundo as Grandes Regiões - 2000/2010

Grandes Regiões	Nível da ocupação, na semana de referência, das pessoas de 10 anos ou mais de idade (%)	
	2000	2010
Brasil	47,9	53,3
Norte	45,3	49,4
Nordeste	43,6	47,1
Sudeste	48,7	54,8
Sul	53,5	60,1
Centro-Oeste	51,3	57,9

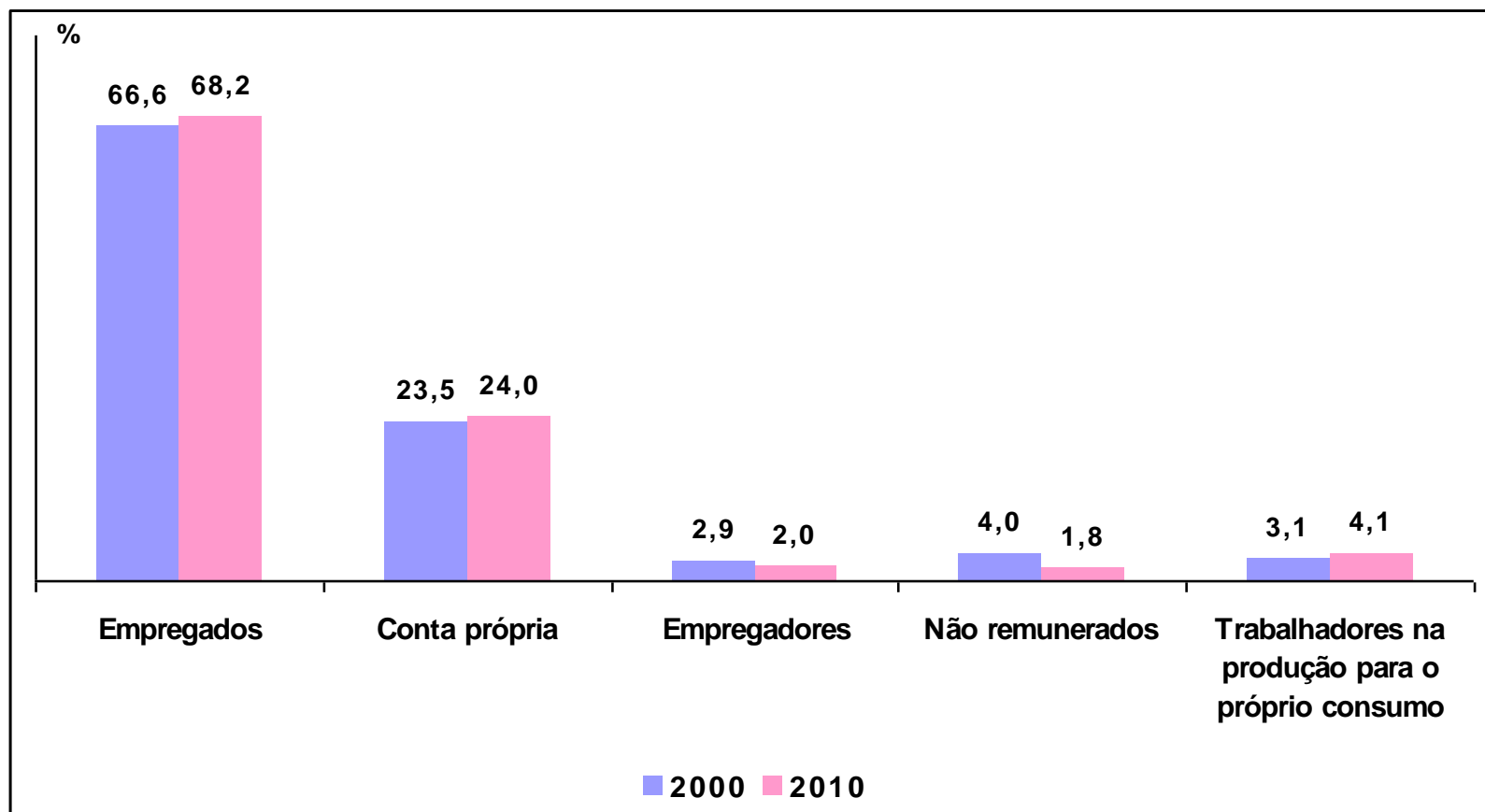
Fonte: IBGE, Censo Demográfico 2000 e Resultados preliminares da amostra do Censo Demográfico 2010.

## Nível da ocupação das pessoas de 10 anos ou mais de idade, por Unidades da Federação - 2010



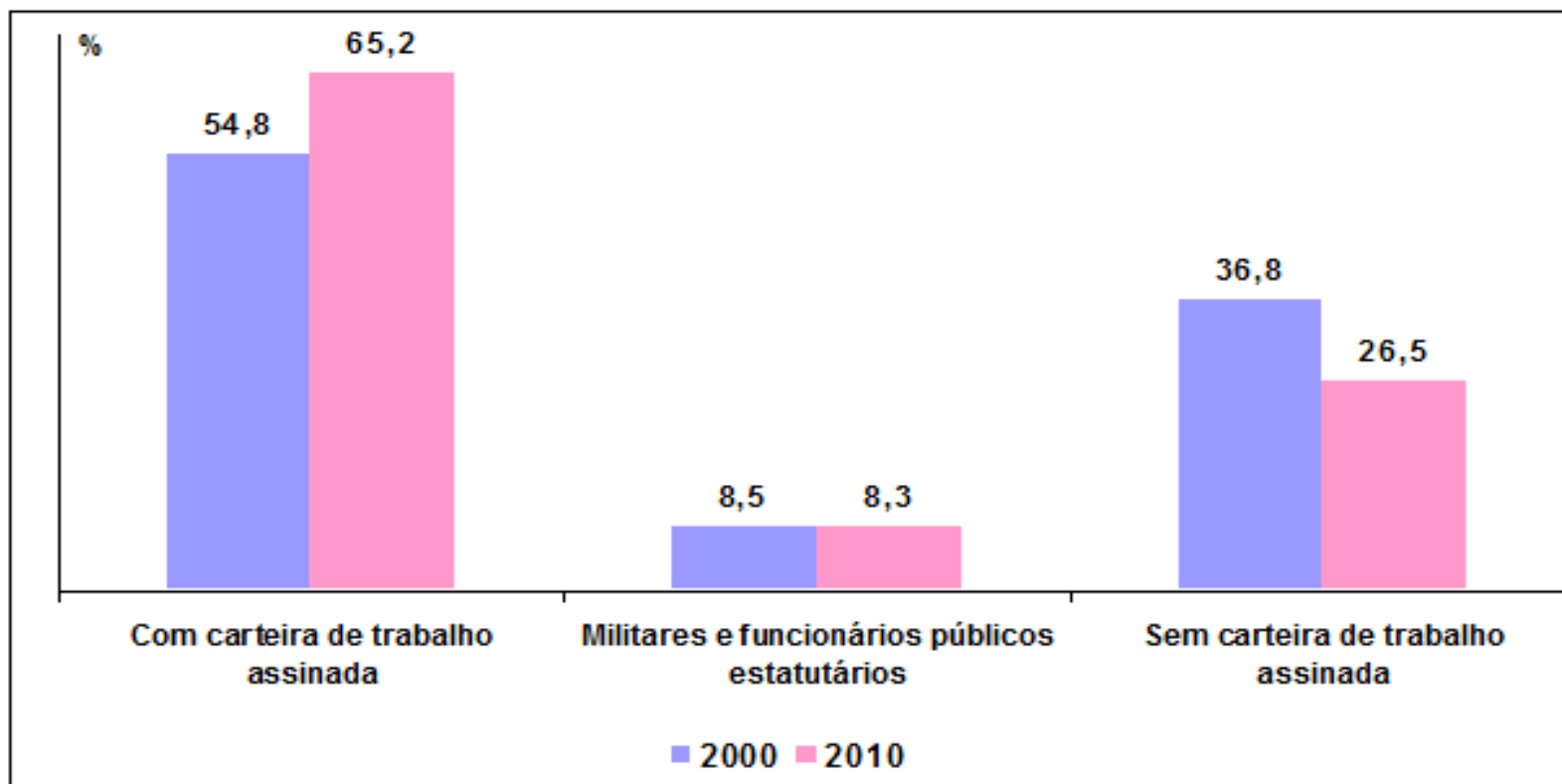
Fonte: IBGE, Resultados preliminares da amostra do Censo Demográfico 2010.

Distribuição das pessoas de 10 anos ou mais de idade, ocupadas na semana de referência, por posição na ocupação no trabalho principal - Brasil - 2000/2010



Fonte: IBGE, Censo Demográfico 2000 e Resultados preliminares da amostra do Censo Demográfico 2010.

Distribuição das pessoas de 10 anos ou mais de idade, empregadas no trabalho principal da semana de referência, por categoria do emprego no trabalho principal - Brasil - 2000/2010



Fonte: IBGE, Censo Demográfico 2000 e Resultados preliminares da amostra do Censo Demográfico 2010.

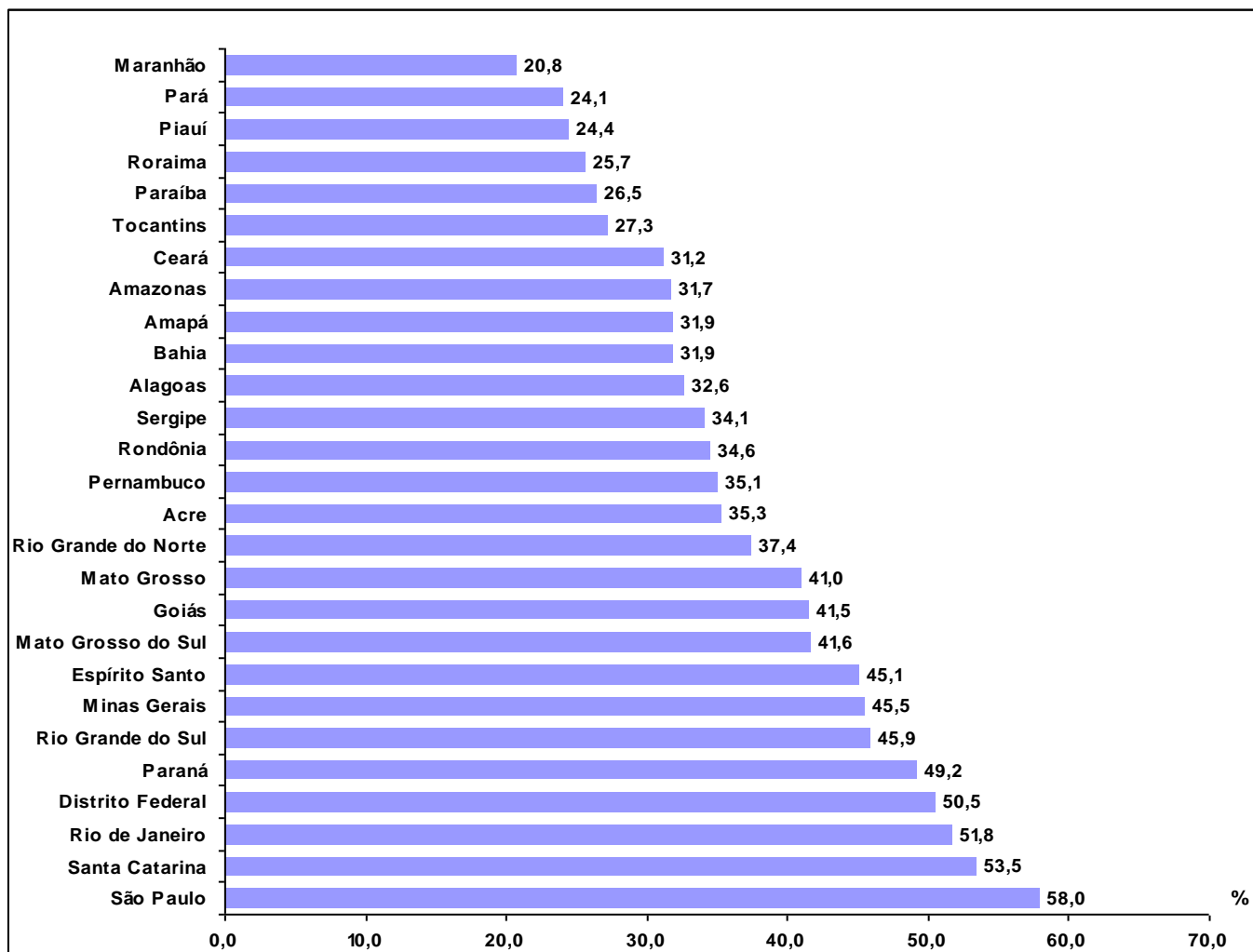
## Distribuição das pessoas de 10 anos ou mais de idade, empregadas no trabalho principal da semana de referência, por Grandes Regiões, segundo a categoria do emprego no trabalho principal - 2000/2010

Categoria do emprego no trabalho principal	Distribuição das pessoas de 10 anos ou mais de idade, empregadas no trabalho principal da semana de referência (%)												
	Brasil		Grandes Regiões										
			Norte		Nordeste		Sudeste		Sul		Centro-Oeste		
	2000	2010	2000	2010	2000	2010	2000	2010	2000	2010	2000	2010	
Total	100,0	100,0	100,0	100,0	100,0	100,0	100,0	100,0	100,0	100,0	100,0	100,0	100,0
Com carteira de trabalho assinada	54,8	65,2	37,4	48,3	41,4	50,5	61,0	72,1	63,5	73,4	47,0	60,2	
Militares e funcionários públicos estatutários	8,5	8,3	14,5	14,1	9,5	8,9	7,1	6,9	7,2	7,4	11,9	12,6	
Sem carteira de trabalho assinada	36,8	26,5	48,1	37,7	49,1	40,5	31,9	21,0	29,3	19,2	41,0	27,3	

Fonte: IBGE, Censo Demográfico 2000 e Resultados preliminares da amostra do Censo Demográfico 2010.



## Percentual de empregados com carteira de trabalho assinada na população de 10 anos ou mais de idade, ocupadas na semana de referência, por Unidades da Federação - 2010



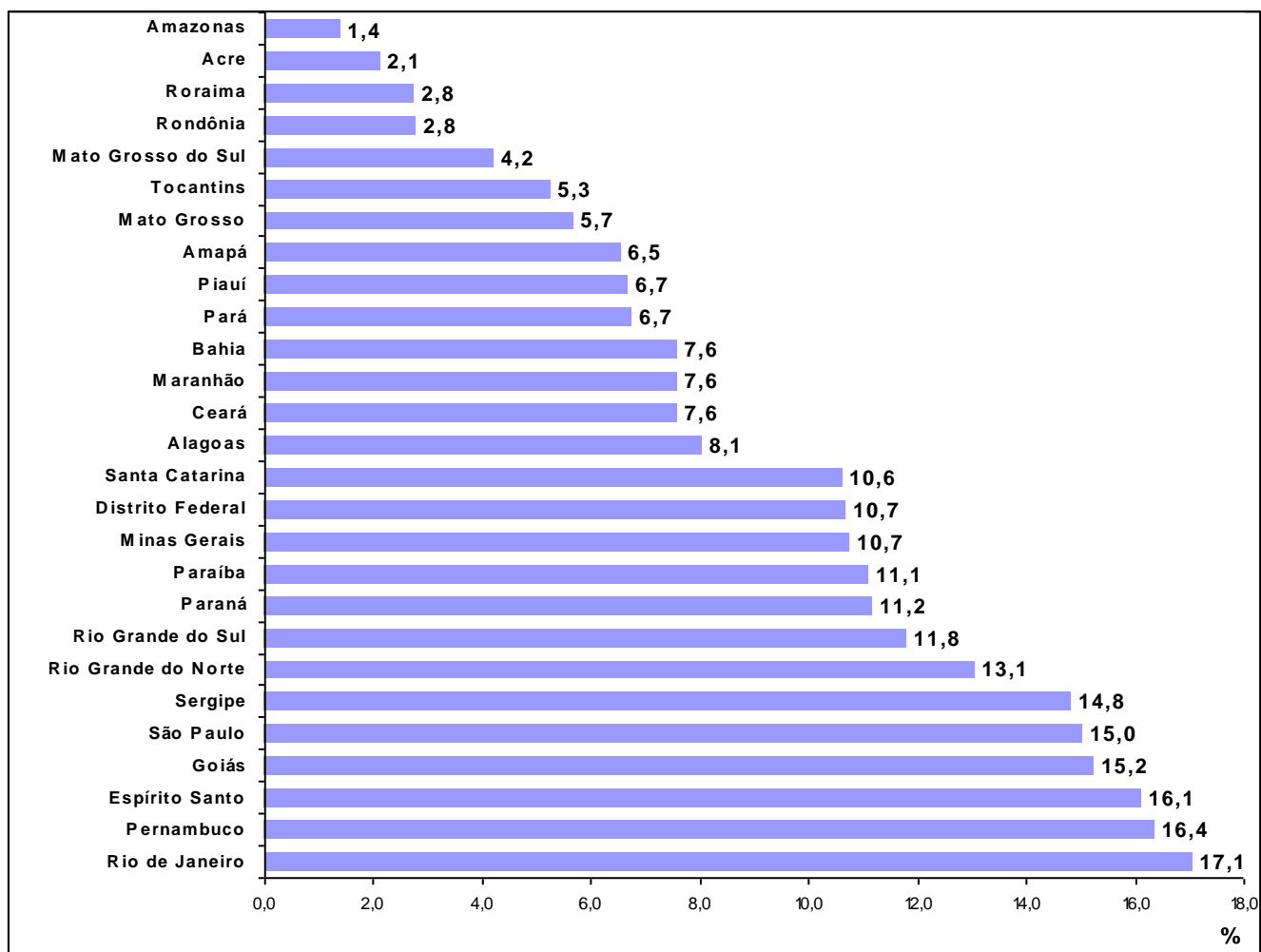
# Deslocamento

## Distribuição das pessoas de 10 anos ou mais de idade, ocupadas na semana de referência, por local de exercício do trabalho principal, segundo as Grandes Regiões - 2010

Grandes Regiões	Pessoas ocupadas na semana de referência						
	Total (1)	Local de exercício do trabalho principal					Mais de um município ou país
		Município de residência			Outro município	País estrangeiro	
		Total	Domicílio de residência	Fora do domicílio de residência			
Brasil	100,0	87,1	23,1	64,0	11,8	0,0	1,0
Norte	100,0	94,7	26,5	68,2	4,7	0,1	0,6
Nordeste	100,0	89,2	22,7	66,5	9,9	0,0	0,9
Sudeste	100,0	84,6	22,4	62,2	14,4	0,0	1,0
Sul	100,0	87,0	24,2	62,8	11,3	0,1	1,6
Centro-Oeste	100,0	88,4	23,3	65,2	10,5	0,1	1,0

Fonte: IBGE, Resultados preliminares da amostra do Censo Demográfico 2010.

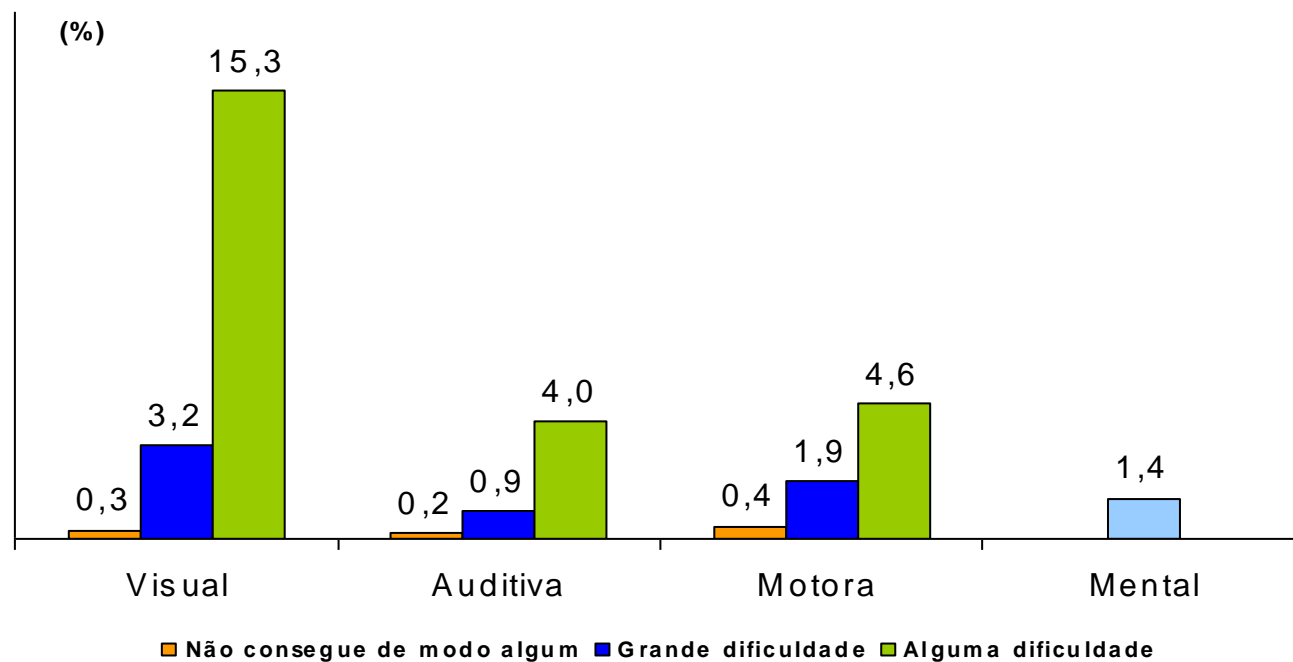
Percentual de pessoas que exerciam seu trabalho em outro município na população de pessoas de 10 anos ou mais de idade, ocupada na semana de referência, em ordem decrescente, por Unidades da Federação - 2010



Fonte: IBGE, Resultados preliminares da amostra do Censo Demográfico 2010.

# Pessoas com Deficiencia

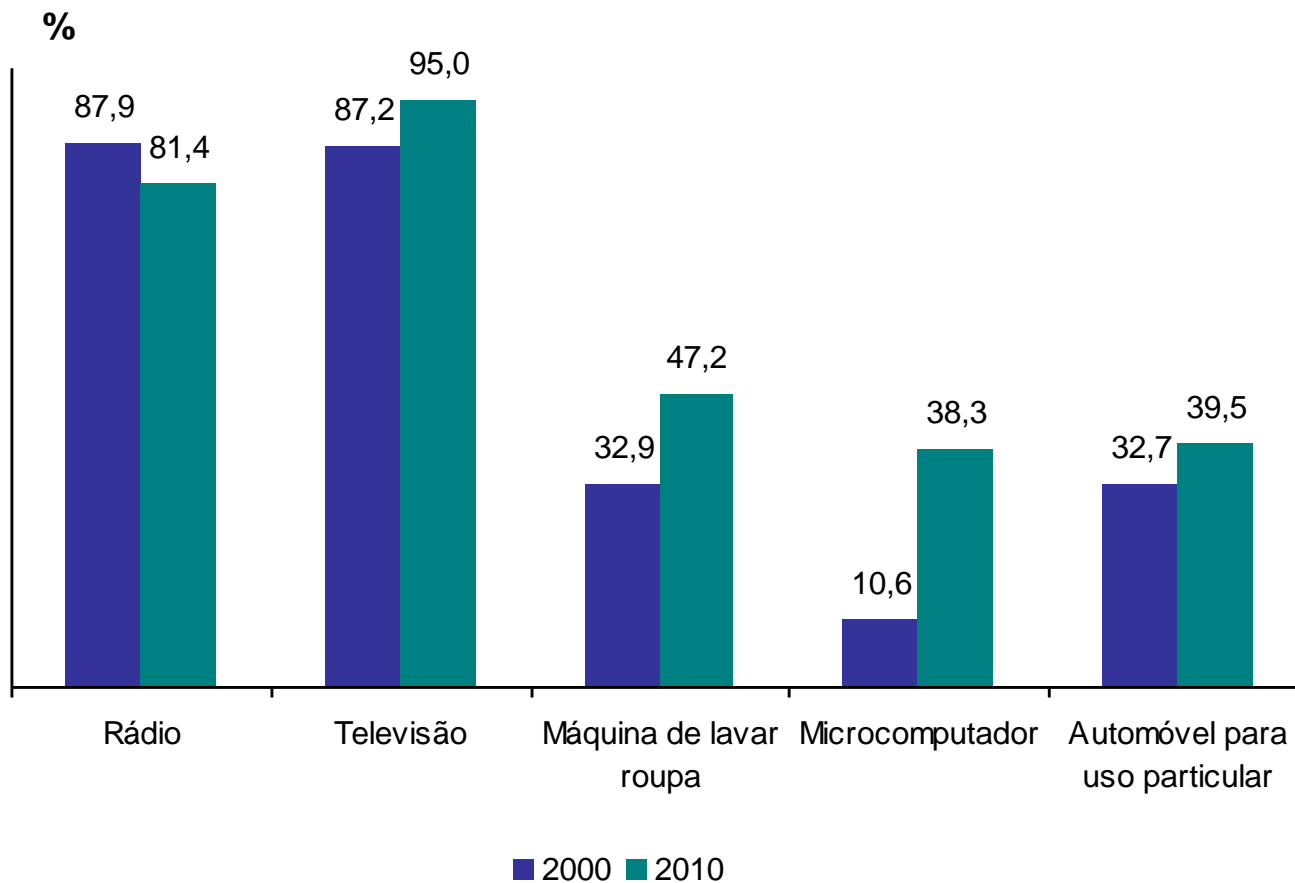
## Proporção da população residente por tipo de deficiência, segundo o grau de severidade - Brasil 2010



Fonte: IBGE, Resultados preliminares da amostra Censo Demográfico 2010.

# **Características dos Domícilios**

## Proporção de domicílios particulares permanentes por existência de alguns bens duráveis - Brasil - 2000/2010



Fonte: IBGE, Censo Demográfico 2000 e Resultados preliminares da amostra do Censo Demográfico 2010.



## Distribuição percentual de domicílios particulares permanentes por existência de telefone - Grandes Regiões e Brasil - 2010

Grandes Regiões	Distribuição dos domicílios particulares permanentes (%)					
	Total (1)	Existência de telefone				Não tinham
		Tinham			Telefone fixo e celular	
		Total	Somente telefone fixo	Somente telefone celular		
Brasil	100,0	87,9	4,7	47,1	36,1	12,1
Norte	100,0	77,8	1,8	57,9	18,1	22,2
Nordeste	100,0	77,3	2,3	56,7	18,3	22,7
Sudeste	100,0	92,9	6,8	36,9	49,2	7,1
Sul	100,0	93,5	5,3	50,2	38,0	6,5
Centro-Oeste	100,0	93,1	2,6	57,4	33,1	6,9

Fonte: IBGE, Resultados preliminares da amostra do Censo Demográfico 2010.