

TRABAJO E INGRESOS

Población residente en localidades de 5.000 o más habitantes.
Indicadores calculados para las personas de 14 años o más de edad

1. Participación en la actividad económica

Tasa de participación en la actividad económica por grupo de edades según sexo. Año 2002						
Sexo	Grupo de edades					
	Total	14 a 24 años	25 a 34 años	35 a 44 años	45 a 59 años	60 y más años
Total	59.1	50.8	85.8	86.1	78.1	17.9
Mujer	49.4	43.2	76.2	76.8	66.1	11.5
Hombre	70.7	58.4	96.5	97.0	92.0	27.1

Fuente: INE, Encuesta Continua de Hogares.

Tasa de participación en la actividad económica por años de estudio según sexo. Año 2002						
Sexo	Años de estudio					
	Total	0 - 3	4 - 6	7 - 9	10 - 12	13 y más
Total	59,1	25,0	49,6	60,5	68,7	77,5
Mujer	49,4	14,5	36,0	47,8	61,3	73,6
Hombre	70,7	38,1	66,2	72,6	77,6	83,2

Fuente: INE, Encuesta Continua de Hogares.

Tasa de participación en la actividad económica por grupo de edades (Gráfico 1) y años de estudio (Gráfico 2) según sexo.
Año 2002

Gráfico 1

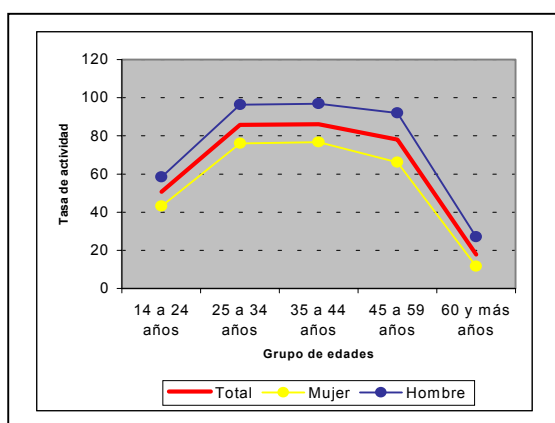
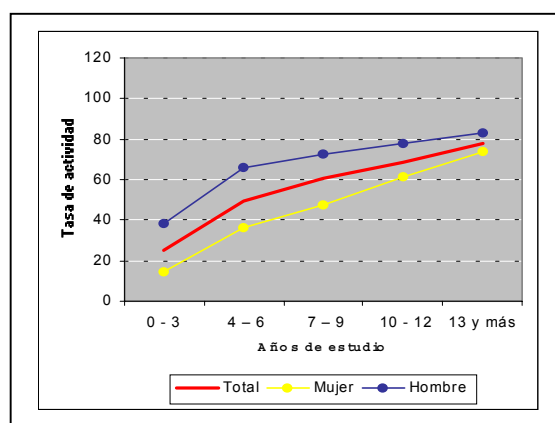


Gráfico 2



2. Perfil de la población ocupada

Tasa de empleo por grupo de edades según sexo. Año 2002						
Sexo	Grupo de edades					
	Total	14 a 24 años	25 a 34 años	35 a 44 años	45 a 59 años	60 y más años
Total	49,1	31,4	71,7	75,6	70,1	16,5
Mujer	38,9	23,2	60,3	63,9	57,7	10,5
Hombre	61,2	39,6	84,2	89,4	84,6	25,3

Fuente: INE, Encuesta Continua de Hogares.

Tasa de empleo por años de estudio según sexo. Año 2002						
Sexo	Años de estudio					
	Total	0 - 3	4 - 6	7 - 9	10 - 12	13 y más
Total	49,1	22,0	41,1	48,0	56,4	68,0
Mujer	38,9	12,1	27,8	34,5	47,3	63,5
Hombre	61,2	34,2	57,2	60,7	67,3	74,7

Fuente: INE, Encuesta Continua de Hogares.

Tasa de empleo por grupo de edades (Gráfico 3) y años de estudio (Gráfico 4) según sexo.
Año 2002

Gráfico 3

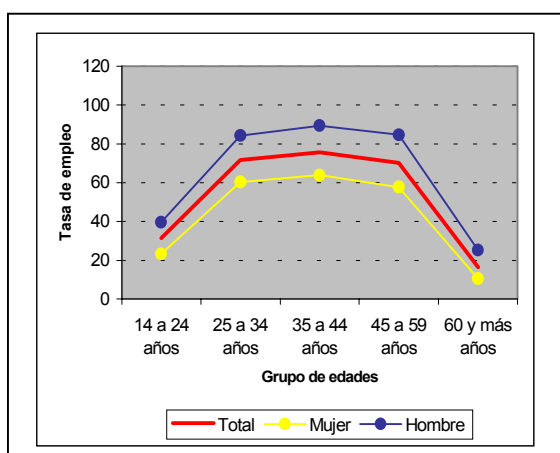
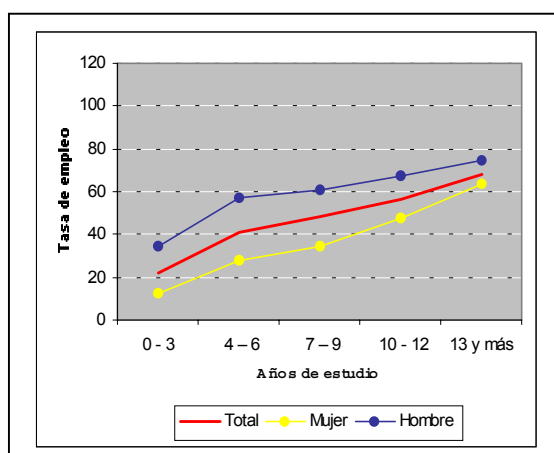


Gráfico 4



Distribución porcentual de la población ocupada por grupo de edades según sexo. Año 2002						
Sexo	Grupo de edades					
	Total	14 a 24 años	25 a 34 años	35 a 44 años	45 a 59 años	60 y más años
Total	100,0	13,6	22,8	24,4	30,4	8,7
Mujer	100,0	11,8	23,4	26,0	31,2	7,6
Hombre	100,0	15,1	22,4	23,2	29,7	9,5

Fuente: INE, Encuesta Continua de Hogares.

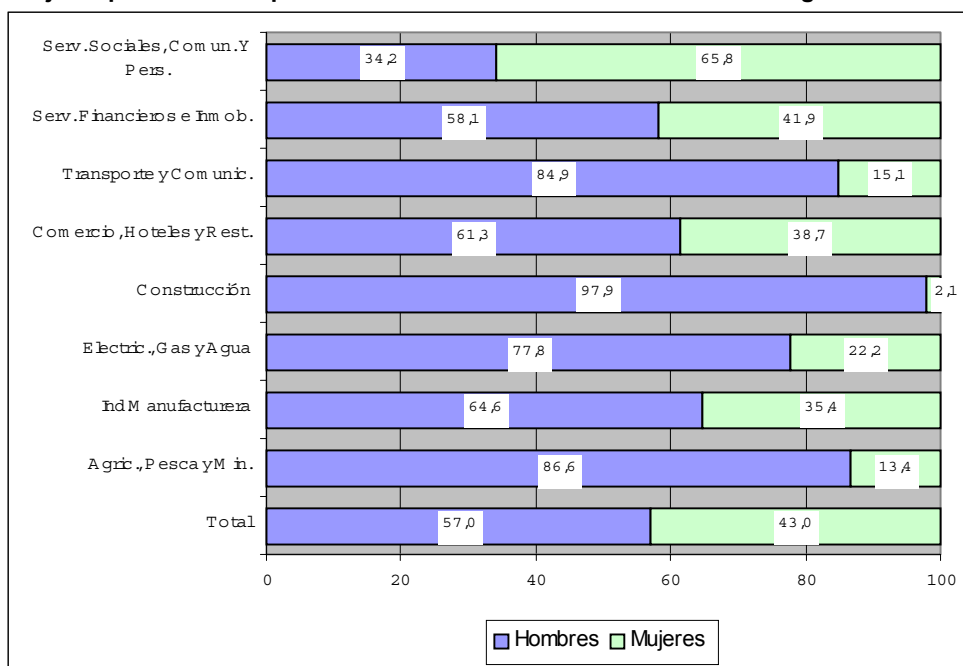
Distribución porcentual de la población ocupada por años de estudio según sexo. Año 2002						
Sexo	Años de estudio					
	Total	0 - 3	4 - 6	7 - 9	10 - 12	13 y más
Total	100.0	3,6	24,8	21,2	28,2	22,2
Mujer	100.0	2,6	21,5	17,3	29,9	28,8
Hombre	100.0	4,4	27,3	24,2	26,9	17,2

Fuente: INE, Encuesta Continua de Hogares.

Distribución porcentual de los ocupados por clase de actividad económica según sexo. Año 2002									
Sexo	Total	Clase de actividad							
		Agricultura, Pesca y Minería	Industria Manufacturera	Electricidad, Gas y Agua	Construcción	Comercio, Hoteles y Restaurantes	Transporte y Comunicaciones	Serv. Financieros e Inmobiliarios	Serv. Sociales, Comunales y Personales
		(A,B,C)	(D)	(E)	(F)	(G,H)	(I)	(J,K)	(L a Q)
Total	100.0	4.3	13.5	1.3	7.4	22.0	6.0	9.3	36.2
Mujer	100.0	1.3	11.1	0.7	0.4	19.8	2.1	9.1	55.5
Hombre	100.0	6.5	15.3	1.8	12.7	23.7	8.9	9.5	21.7

Fuente: INE, Encuesta Continua de Hogares.

Gráfico 5
Porcentaje de población ocupada en cada clase de actividad económica según sexo. Año 2002



Distribución porcentual de los ocupados por tipo de ocupación según sexo. Año 2002					
Sexo	Tipo de ocupación				
	Total	Personal Directivo	Profesionales y Técnicos	Personal administrativo 1/	Vendedores y Trabajadores manuales 2/
Total	100.0	6,5	15,9	13,7	63,9
Mujer	100.0	5,7	20,5	19,2	54,6
Hombre	100.0	7,1	12,4	9,5	70,9

1/ Empleados de oficina.
2/ Incluye trabajadores de los Servicios, Vendedores y Fuerzas Armadas.
Fuente: INE, Encuesta Continua de Hogares.

Porcentaje de mujeres ocupadas en cada tipo de ocupación. Año 2002				
Tipo de ocupación				
Total	Personal Directivo	Profesionales y Técnicos	Personal administrativo 1/	Vendedores y Trabajadores manuales 2/
43.0	37.5	55.4	60.3	36.7

1/ Empleados de oficina.
2/ Incluye trabajadores de los Servicios, Vendedores y Fuerzas Armadas.
Fuente: INE, Encuesta Continua de Hogares.

Distribución porcentual de los ocupados por categoría de ocupación según sexo. Año 2002					
Sexo	Categoría de ocupación				
	Total	Empleadores 1/	Asalariados	Cuenta Propia	Trabajador no remunerado
Total	100.0	3,8	70,0	24,7	1,5
Mujer	100.0	2,1	76,0	19,5	2,4
Hombre	100.0	5,1	65,4	28,6	0,9

1/ Incluye Miembros de Cooperativas de Producción.
Fuente: INE, Encuesta Continua de Hogares.

Porcentaje de mujeres ocupadas en cada categoría de ocupación. Año 2002				
Categoría de ocupación				
Total	Empleadores 1/	Asalariados	Cuenta Propia	Trabajador no remunerado
43.0	23.8	46.6	33.9	67.5

1/ Incluye Miembros de Cooperativas de Producción.
Fuente: INE, Encuesta Continua de Hogares.

Porcentaje de trabajadores por tipo de trabajo según sexo. Año 2002			
Sexo	Total de trabajadores	Trabajadores remunerados	Miembro del hogar no remunerado
Total	100.0	98.5	1.5
Mujer	43.0	41.9	1.0
Hombre	57.0	56.6	0.5

Nota: los totales pueden no sumar debido a ajustes por redondeo.
Fuente: INE, Encuesta Continua de Hogares.

3. Perfil de la población desocupada

Tasa de desempleo por grupo de edades según sexo. Año 2002						
Sexo	Grupo de edades					
	Total	14 a 24 años	25 a 34 años	35 a 44 años	45 a 59 años	60 y más años
Total	17,0	38,1	16,5	12,1	10,2	7,5
Mujer	21,2	46,2	20,9	16,8	12,8	8,9
Hombre	13,5	32,1	12,7	7,8	8,1	7,5

Fuente: INE, Encuesta Continua de Hogares.

Tasa de desempleo por años de estudio según sexo. Año 2002						
Sexo	Años de estudio					
	Total	0 - 3	4 - 6	7 - 9	10 - 12	13 y más
Total	17,0	12,3	17,2	20,7	17,9	12,2
Mujer	21,2	16,8	22,7	27,7	22,7	13,8
Hombre	13,5	12,3	13,6	16,4	13,3	10,2

Fuente: INE, Encuesta Continua de Hogares.

Tasa de desempleo por grupo de edades (Gráfico 6) y años de estudio (Gráfico 7) según sexo.
Año 2002

Gráfico 6

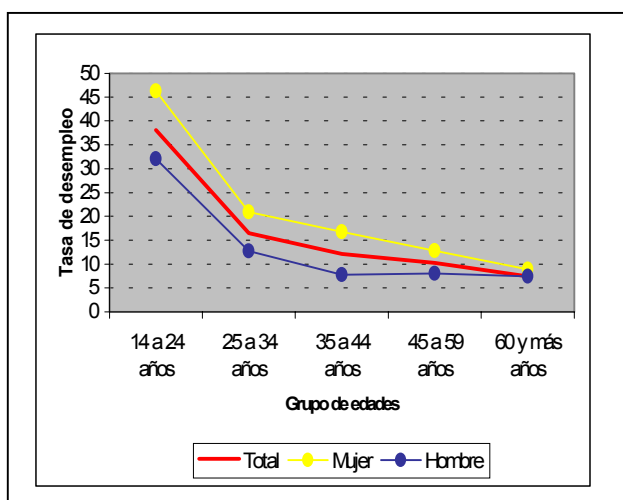
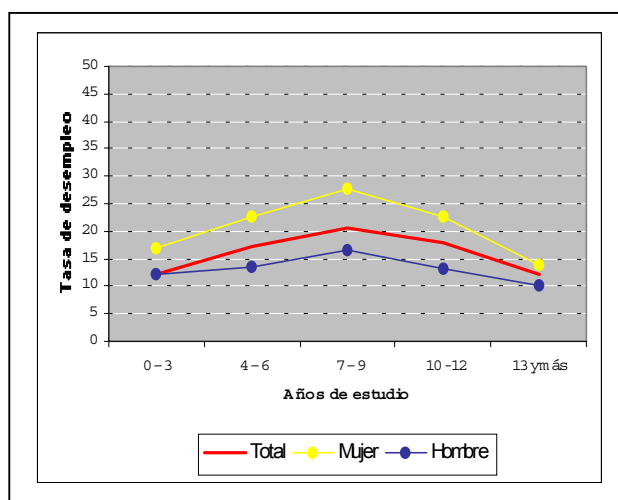


Gráfico 7



Distribución porcentual de la población desocupada por grupo de edades según sexo. Año 2002						
Sexo	Grupo de edades					
	Total	14 a 24 años	25 a 34 años	35 a 44 años	45 a 59 años	60 y más años
Total	100,0	41,1	22,1	16,5	16,9	3,4
Mujer	100,0	37,7	23,0	19,5	17,1	2,8
Hombre	100,0	45,6	20,9	12,6	16,7	4,3

Fuente: INE, Encuesta Continua de Hogares.

Distribución porcentual de la población desocupada por años de estudio según sexo. Año 2002						
Sexo	Años de estudio					
	Total	0 - 3	4 - 6	7 - 9	10 - 12	13 y más
Total	100.0	2,5	25,2	27,1	30,0	15,1
Mujer	100.0	1,9	24,6	24,6	32,8	17,1
Hombre	100.0	3,2	30,4	30,4	26,5	12,5

Fuente: INE, Encuesta Continua de Hogares.

4. Horas trabajadas

Promedio de horas trabajadas semanalmente en la ocupación principal por clase de actividad económica y sexo. Año 2002									
Sexo	Total	Clase de actividad							
		Agricultura, Pesca y Minería	Industria Manufacturera	Electricidad, Gas y Agua	Construcción	Comercio, Hoteles y Restaurantes	Transporte y Comunicaciones	Serv. Financieros e Inmobiliarios	Serv. Sociales, Comunales y Personales
		(A,B,C)	(D)	(E)	(F)	(G,H)	(I)	(J,K)	(L a Q)
Total	40,2	47,4	42,1	43,5	38,6	45,7	46,3	37,6	35,3
Mujer	35,5	37,9	37,2	42,2	39,9	43,8	40,6	35,0	32,1
Hombre	43,7	48,7	44,6	43,9	38,6	46,7	47,3	39,4	41,4

Fuente: INE, Encuesta Continua de Hogares.

Promedio de horas trabajadas semanalmente en la ocupación principal por tipo de ocupación según sexo. Año 2002					
Sexo	Tipo de ocupación				
	Total	Personal Directivo	Profesionales y Técnicos	Personal administrativo 1/	Vendedores y Trabajadores manuales 2/
Total	40,2	53,8	33,9	39,8	40,4
Mujer	35,5	52,7	30,0	38,8	34,5
Hombre	43,7	54,5	38,7	41,3	43,8

1/ Empleados de oficina.
2/ Incluye trabajadores de los Servicios, Vendedores y Fuerzas Armadas.
Fuente: INE, Encuesta Continua de Hogares.

Promedio de horas trabajadas semanalmente en la ocupación principal por categoría de ocupación según sexo. Año 2002					
Sexo	Categoría de ocupación				
	Total	Empleadores 1/	Asalariados	Cuenta Propia	Trabajador no remunerado
Total	40,2	51,3	40,6	37,2	N/C
Mujer	35,5	44,9	35,5	34,3	N/C
Hombre	43,7	53,3	45,0	38,7	N/C

1/ Incluye Miembros de Cooperativas de Producción.
Fuente: INE, Encuesta Continua de Hogares.

5. Ingresos

Relación entre la remuneración media ^{a/} de las mujeres y la de los hombres por clase de actividad económica. Año 2002								
Clase de actividad								
Total	Agricultura, Pesca y Minería	Industria Manufacturera	Electricidad, Gas y Agua	Construcción	Comercio, Hoteles y Restaurantes	Transporte y Comunicaciones	Serv. Financieros e Inmobiliarios	Serv. Sociales, Comunes y Personales
	(A,B,C)	(D)	(E)	(F)	(G,H)	(I)	(J,K)	(L a Q)
71.9	--	59.2	93.7	128.3	71.8	97.3	71.1	61.7

a/ La remuneración media corresponde al ingreso total por trabajo de la ocupación principal.
Indica cuánto representa en promedio la remuneración femenina en la masculina (se calcula dividiendo la remuneración media de las mujeres por la de los hombres, expresado por cien).
Fuente: INE, Encuesta Continua de Hogares.

Relación entre la remuneración media ^{a/} de las mujeres y la de los hombres por tipo de ocupación. Año 2002				
Tipo de ocupación				
Total	Personal Directivo	Profesionales y Técnicos	Personal administrativo 1/	Vendedores y Trabajadores manuales 2/
71.9	50.4	60.1	75.1	63.6

a/ La remuneración media corresponde al ingreso total por trabajo de la ocupación principal.
1/ Empleados de oficina.
2/ Incluye trabajadores de los Servicios, Vendedores y Fuerzas Armadas.
Fuente: INE, Encuesta Continua de Hogares.

Relación entre la remuneración media ^{a/} de las mujeres y la de los hombres por categoría de ocupación. Año 2002				
Categoría de ocupación				
Total	Empleadores 1/	Asalariados	Cuenta Propia	Trabajador no remunerado
71.9	85.8	70.8	78.4	N/C

a/ La remuneración media corresponde al ingreso total por trabajo de la ocupación principal.
1/ Incluye Miembros de Cooperativas de Producción.
Fuente: INE, Encuesta Continua de Hogares.

Relación entre la remuneración media ^{a/} de las mujeres y la de los hombres por años de instrucción. Año 2002					
Años de instrucción					
Total	0 - 3	4 - 6	7 - 9	10 - 12	13 y más
71.9	79.7	66.0	62.2	66.5	58.1

a/ La remuneración media corresponde al ingreso total por trabajo de la ocupación principal.
Fuente: INE, Encuesta Continua de Hogares.

Relación entre el salario medio ^{a/} de las mujeres y el de los hombres por años de instrucción. Año 2002					
Años de instrucción					
Total	0 - 3	4 - 6	7 - 9	10 - 12	13 y más
70.8	62.2	60.7	62.0	68.5	59.3

a/ Salario medio de la ocupación principal.
Fuente: INE, Encuesta Continua de Hogares.

6. Ingreso por hora

Relación entre la remuneración media por hora ^{a/} de las mujeres y la de los hombres por clase de actividad económica. Año 2002

Clase de actividad								
Total	Agricultura, Pesca y Minería	Industria Manufacturera	Electricidad, Gas y Agua	Construcción	Comercio, Hoteles y Restaurantes	Transporte y Comunicaciones	Serv. Financieros e Inmobiliarios	Serv. Sociales, Comunes y Personales
	(A,B,C)	(D)	(E)	(F)	(G,H)	(I)	(J,K)	(L a Q)
93.9	-.-	72.2	97.1	133.2	80.4	131.9	91.6	76.8

a/ La remuneración media por hora corresponde al ingreso total por trabajo de la ocupación principal dividido por las horas trabajadas en esa ocupación.
Fuente: INE, Encuesta Continua de Hogares.

Relación entre la remuneración media por hora ^{a/} de las mujeres y la de los hombres por tipo de ocupación. Año 2002

Tipo de ocupación				
Total	Personal Directivo	Profesionales y Técnicos	Personal administrativo 1/	Vendedores y Trabajadores manuales 2/
93.9	62.6	77.4	81.7	88.0

a/ La remuneración media por hora corresponde al ingreso total por trabajo de la ocupación principal dividido por las horas trabajadas en esa ocupación.
1/ Empleados de oficina.
2/ Incluye trabajadores de los Servicios, Vendedores y Fuerzas Armadas.
Fuente: INE, Encuesta Continua de Hogares.

Relación entre la remuneración media por hora ^{a/} de las mujeres y la de los hombres por categoría de ocupación. Año 2002

Categoría de ocupación				
Total	Empleadores 1/	Asalariados	Cuenta Propia	Trabajador no remunerado
93.9	155.7	90.6	101.7	N/C

a/ La remuneración media por hora corresponde al ingreso total por trabajo de la ocupación principal dividido por las horas trabajadas en esa ocupación.
1/ Incluye Miembros de Cooperativas de Producción.
Fuente: INE, Encuesta Continua de Hogares.

Relación entre la remuneración media por hora ^{a/} de las mujeres y la de los hombres por años de instrucción. Año 2002

Años de instrucción					
Total	0 - 3	4 - 6	7 - 9	10 - 12	13 y más
93.3	105.8	88.2	84.4	83.4	74.5

a/ La remuneración media corresponde al ingreso total por trabajo de la ocupación principal.
Fuente: INE, Encuesta Continua de Hogares.