

Mobilität Thurgau – BTS / OLS

BTS 1. Etappe – Generelles Projekt



**Informationsveranstaltung für die interessierte
Bevölkerung von Hefenhofen, Amriswil und Erlen**

Amriswil, 04. November 2014

Agenda

- | | |
|--|-------------------------------|
| 1. Begrüssung, Ziele | C. Haag, Regierungsrätin |
| 2. Politische Rahmenbedingungen | C. Haag, Regierungsrätin |
| 3. Gesamtprojekt «Mobilität Thurgau» | S. Bundi, Gesamtprojektleiter |
| 4. Bodensee-Thurtalstrasse (BTS)
Generelles Projekt BTS 1. Etappe | S. Bundi, Gesamtprojektleiter |
| 5. Kurzinfo | S. Bundi, Gesamtprojektleiter |
| 5.1 Oberlandstrasse (OLS) | |
| 5.2 Raumentwicklung BTS/OLS | |
| 5.3 Strassenrückbau | |
| 6. Fragen und Abschluss | |

Mobilität Thurgau – BTS / OLS

BTS 1. Etappe – Generelles Projekt

Begrüssung, Ziele

Regierungsrätin C. Haag,
Chefin des Departements für Bau und Umwelt



Ziele

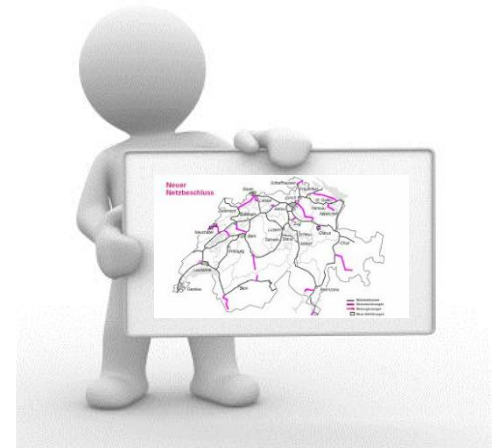
- **Aufzeigen der politischen Rahmenbedingungen**
- **Überblick über das Gesamtprojekt «Mobilität Thurgau»**
- **Erläutern des aktuellen Stands des Generellen Projekts der BTS (Linienführung) im Abschnitt Hefenhofen – Amriswil – Erlen**
- **Einbezug der Bevölkerung und Aufnahme von Inputs**

Mobilität Thurgau – BTS / OLS

BTS 1. Etappe – Generelles Projekt

Politische Rahmenbedingungen

Regierungsrätin C. Haag,
Chefin des Departements für Bau und Umwelt



Politische Rahmenbedingungen Rück-/Ausblick

Rückblick: Netzbeschluss NEB

- Volksabstimmung 24.11.2013: Nein zur Preiserhöhung der Autobahnvignette → NEB kann nicht in Kraft treten
- Geld für neue Nationalstrassen fehlt

Ausblick I : Nationalstrassen-/ Agglomerationsverkehrsfonds NAF

- NAF als Gegenstück zur FABI-Vorlage
- Beiträge an Agglomerationsverkehr sowie Finanzierung von Betrieb, Unterhalt und Ausbau der Nationalstrassen
- Vernehmlassung abgeschlossen. Forderung TG sowie diverser Kantone und Verbände: **Ohne NEB kein NAF**
- Behandlung im Parlament ist abzuwarten
→ Volksabstimmung zwingend

Politische Rahmenbedingungen

Ausblick II : Milchkuh-Initiative

- Zweckbindung: Einnahmen aus Strassenverkehr konsequent in die Strasseninfrastruktur investieren
- Mitspracherechte: Fakultatives Referendum bei Einführung / Erhöhung von Strassensteuern, etc.

Politische Rahmenbedingungen Auswirkungen auf BTS-OLS-Planung

- Verzögerung Inkraftsetzung NEB im Rahmen NAF bis Ende 2015:
keine unmittelbaren Auswirkungen
 - bis Frühjahr 2015:
Fertigstellung Generelles Projekt BTS 1. Etappe
(Arbon-West bis Oberaach)
 - ab Frühjahr 2015:
Vorprojekt OLS

- Verzögerung NEB über 2015 hinaus:
=> Verzögerung «Mobilität Thurgau»

Mobilität Thurgau – BTS / OLS

BTS 1. Etappe – Generelles Projekt

Gesamtprojekt «Mobilität Thurgau»

S. Bundi, Gesamtprojektleiter

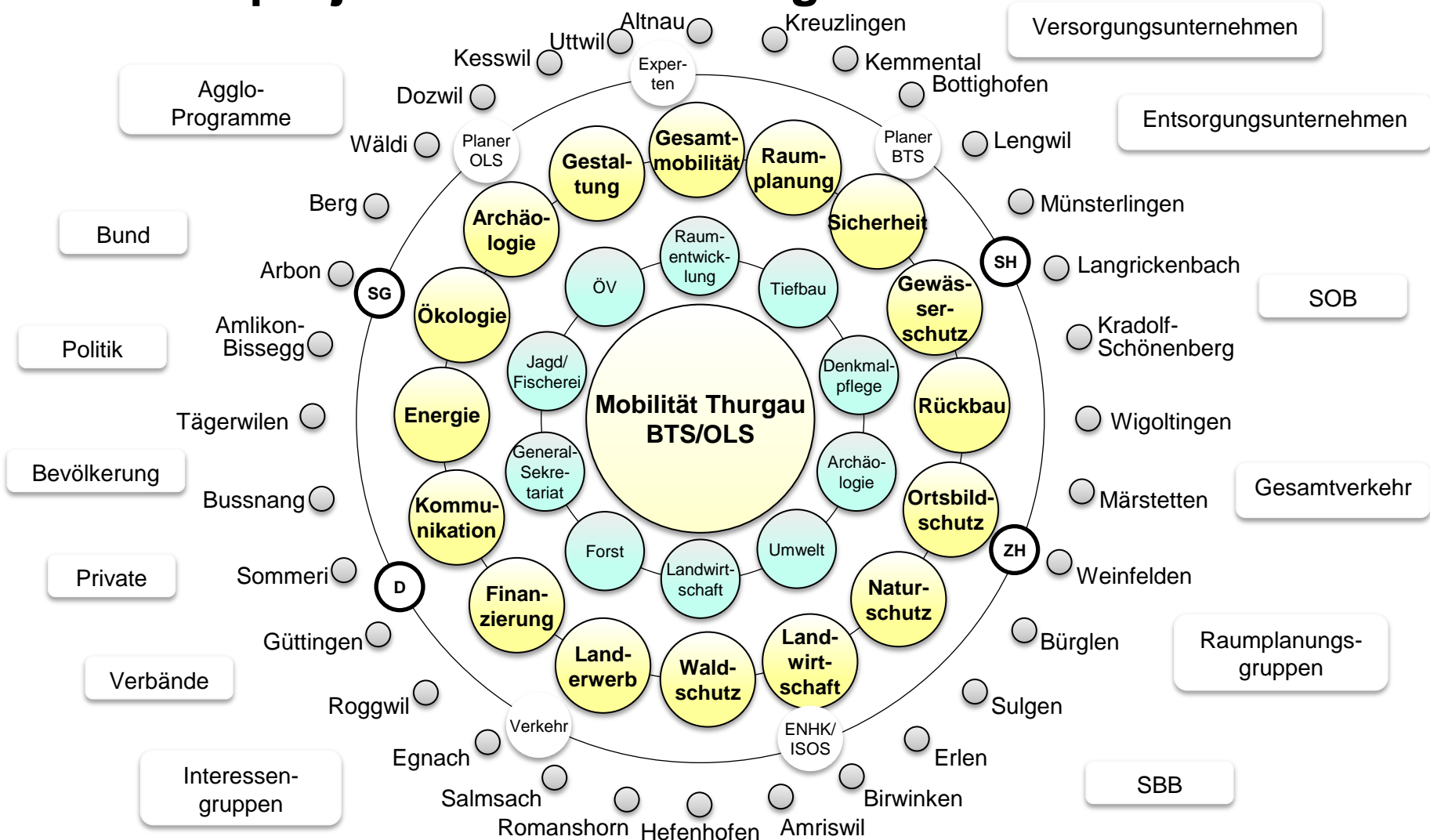


Gesamtprojekt «Mobilität Thurgau»

Ziele

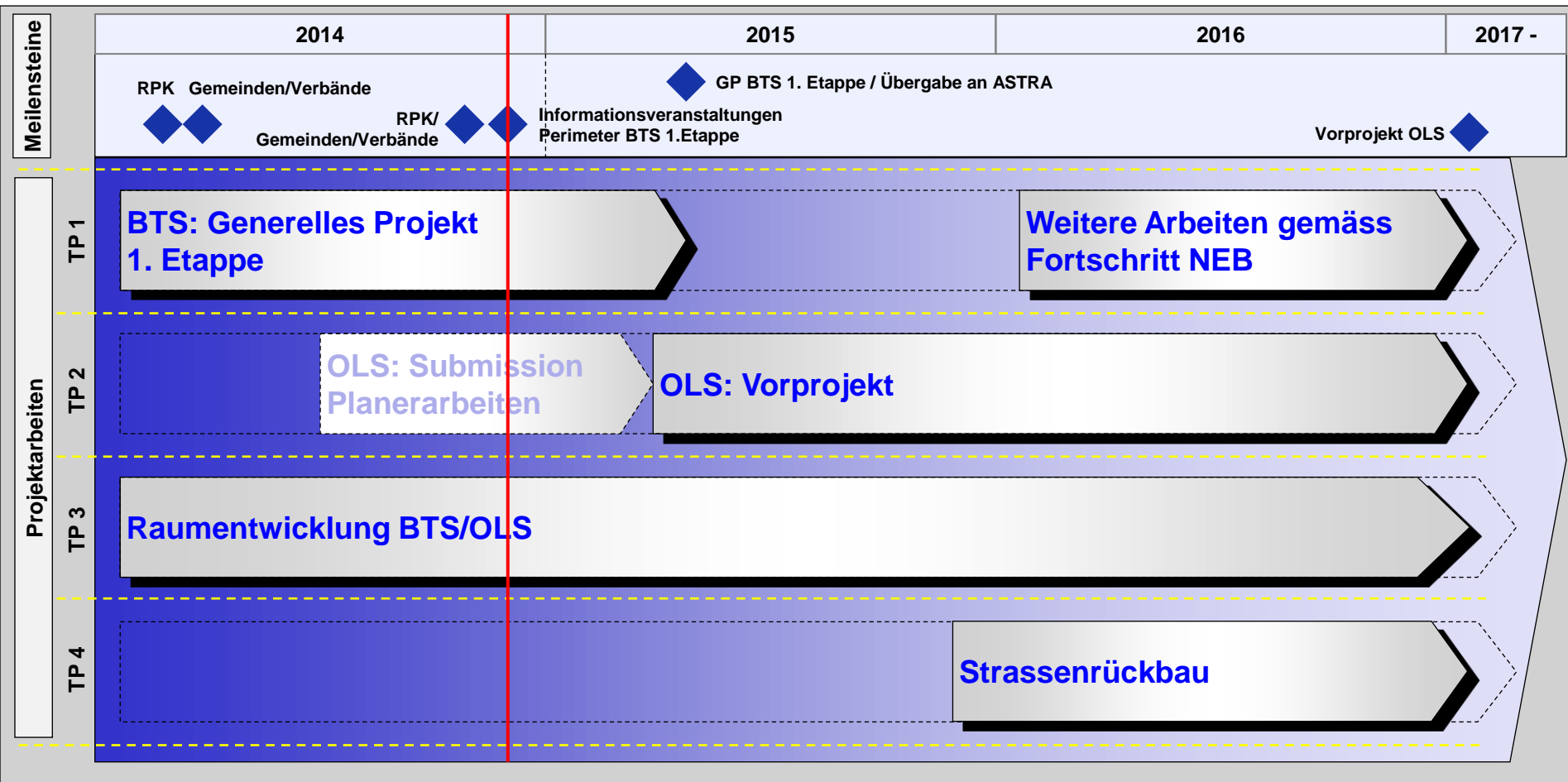
- Bereitstellung zeitgemässer regionaler Strassenverbindungen
- Entlastung der Ortsdurchfahrten von Verkehr, Lärm und Abgasen
- Schonung, Erhaltung und Stärkung der Thurgauer Landschaft, Landwirtschaft und Natur
- Stärkung des Wirtschaftsstandorts Oberthurgau
- Bereitstellung eines leistungsfähigen und koordinierten Gesamtverkehrssystems (privater Verkehr, öffentlicher Verkehr und Langsamverkehr)
- Besserer Verkehrsfluss in der Osthälfte des Kantons ohne Transiteffekte

Gesamtprojekt «Mobilität Thurgau»



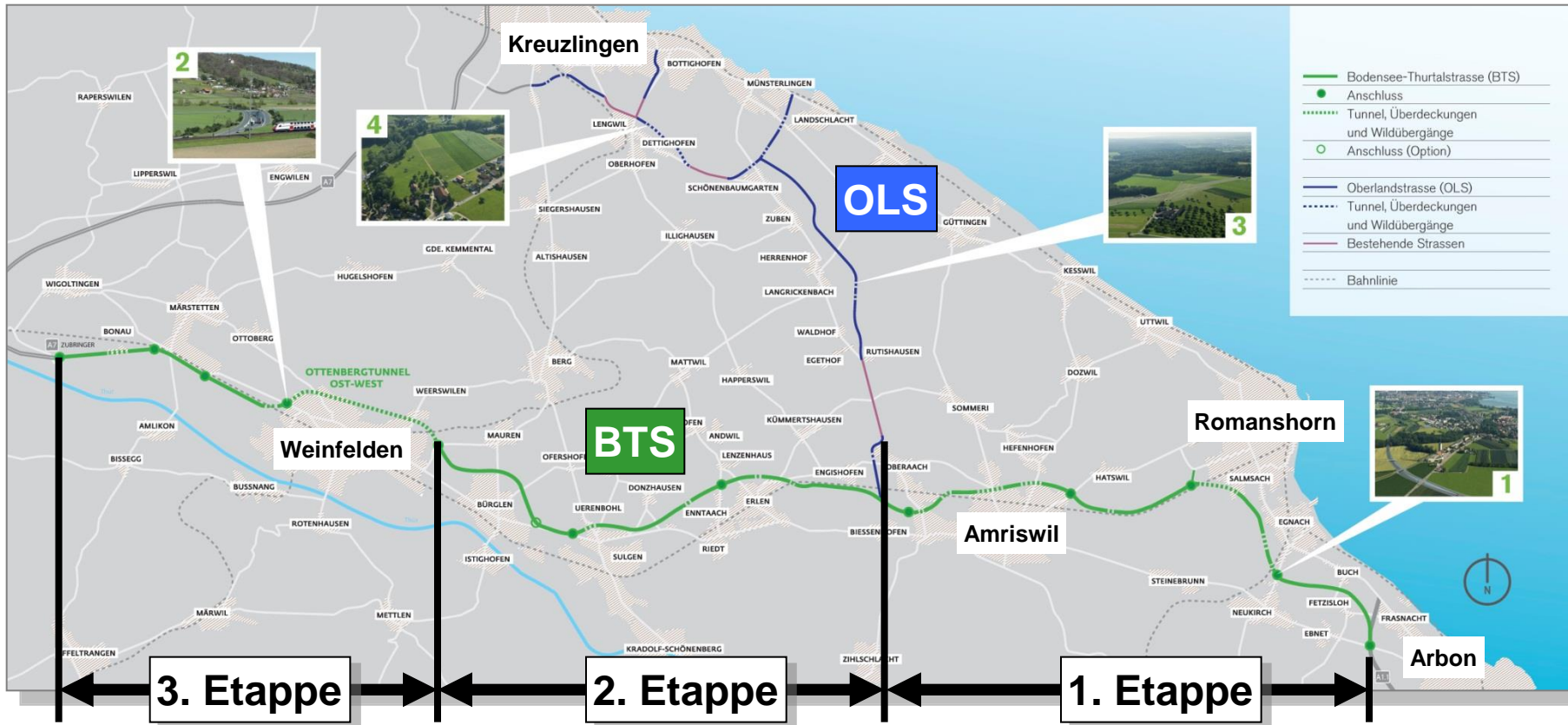
Gesamtprojekt «Mobilität Thurgau»

Termine



Gesamtprojekt «Mobilität Thurgau»

Etap pierungen



Mobilität Thurgau – BTS / OLS

BTS 1. Etappe – Generelles Projekt

Teilprojekt 1 Bodensee-Thurtalstrasse (BTS)

S. Bundi, Gesamtprojektleiter



Generelles Projekt BTS 1. Etappe

Ausgangslage

- Am 23.09.2012 sagten die Thurgauer Stimmberechtigten Ja zur BTS und OLS



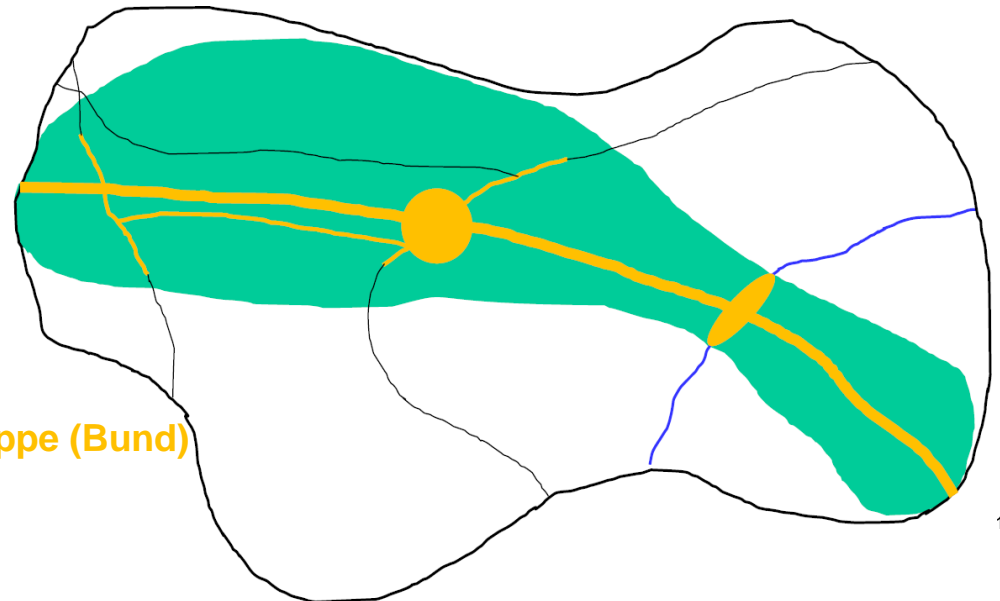
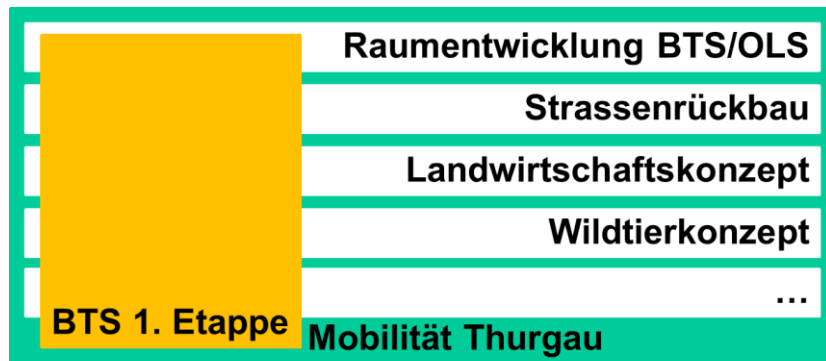
Generelles Projekt BTS 1. Etappe

Inhalt

- Ausgehend von den Festlegungen im kantonalen Richtplan werden im Generellen Projekt folgende Inhalte festgelegt:
 - Linienführung mit den ober- und unterirdischen Strassenführung
 - Anschlussstellen an das untergeordnete Strassennetz
 - Kreuzungsbauwerke
 - Anzahl Fahrspuren

=> Noch kein Auflageprojekt

Generelles Projekt BTS 1. Etappe Abgrenzung



Perimeter Generelles Projekt BTS 1. Etappe (Bund)

Perimeter Mobilität Thurgau (Kanton)

Gemeindegebiet (Gemeinde)

Generelles Projekt BTS 1. Etappe

Sicherheit

- Geschwindigkeit
 - Projektierungs- und Ausbaugeschwindigkeit grundsätzlich 100 km/h
 - Im Bereich von Tunnels und Anschlüssen auf 80 km/h reduziert

- Keine 3-spurige Abschnitte (BTS 1. Etappe)
 - Vermeidung „Handorgeleffekt“ (Auffahrunfälle)

- Richtungstrennung
 - Mittelleitplanken im Bereich der Anschlussknoten
 - Doppelte, strukturierte Sicherheitslinie („Rüttelstreifen“)

Generelles Projekt BTS 1. Etappe

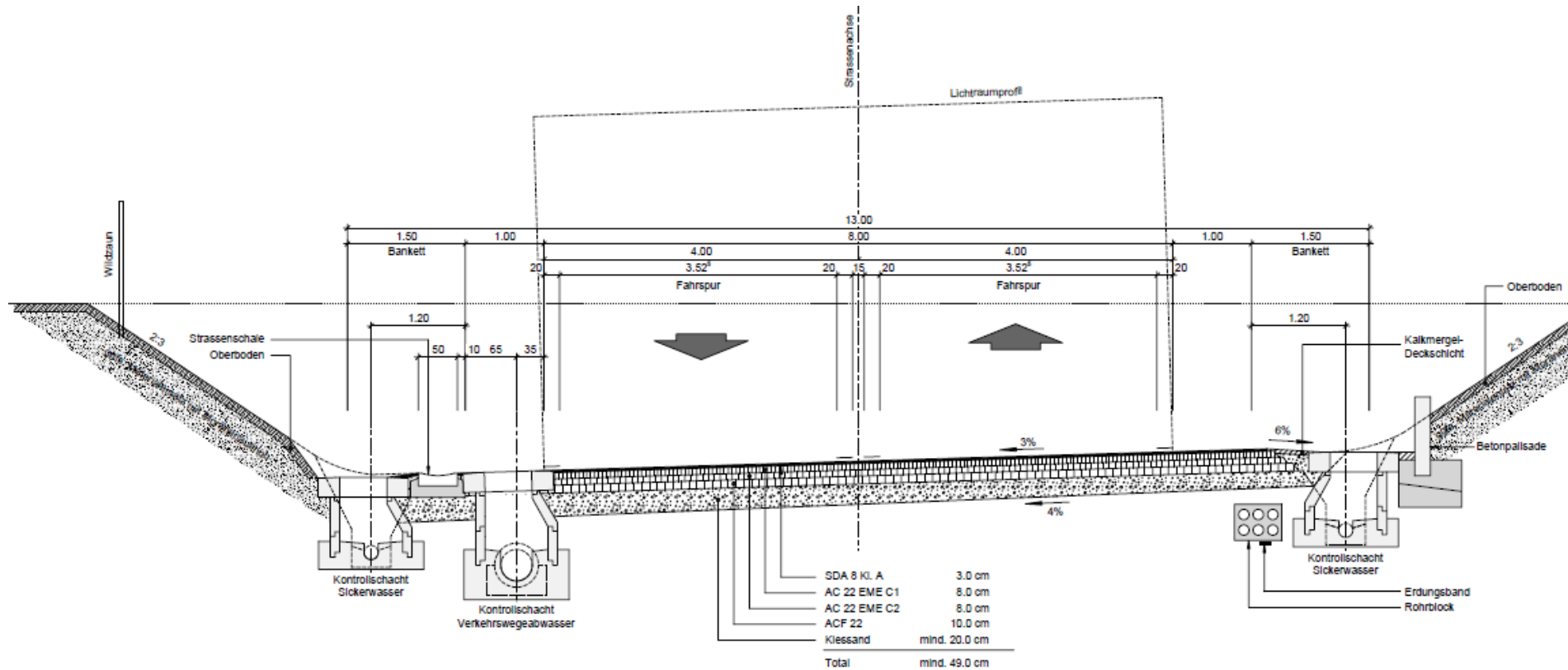
Ausnahmetransportroute

- Auslegung auf Ausnahmetransportroute Typ II
 - Mögliche Totallast: 240 t, lichte Breite: 6.50 m, lichte Höhe: 4.80 m
 - Grundlage und Potentiale für Umgestaltung der Ortsdurchfahrten



Generelles Projekt BTS 1. Etappe

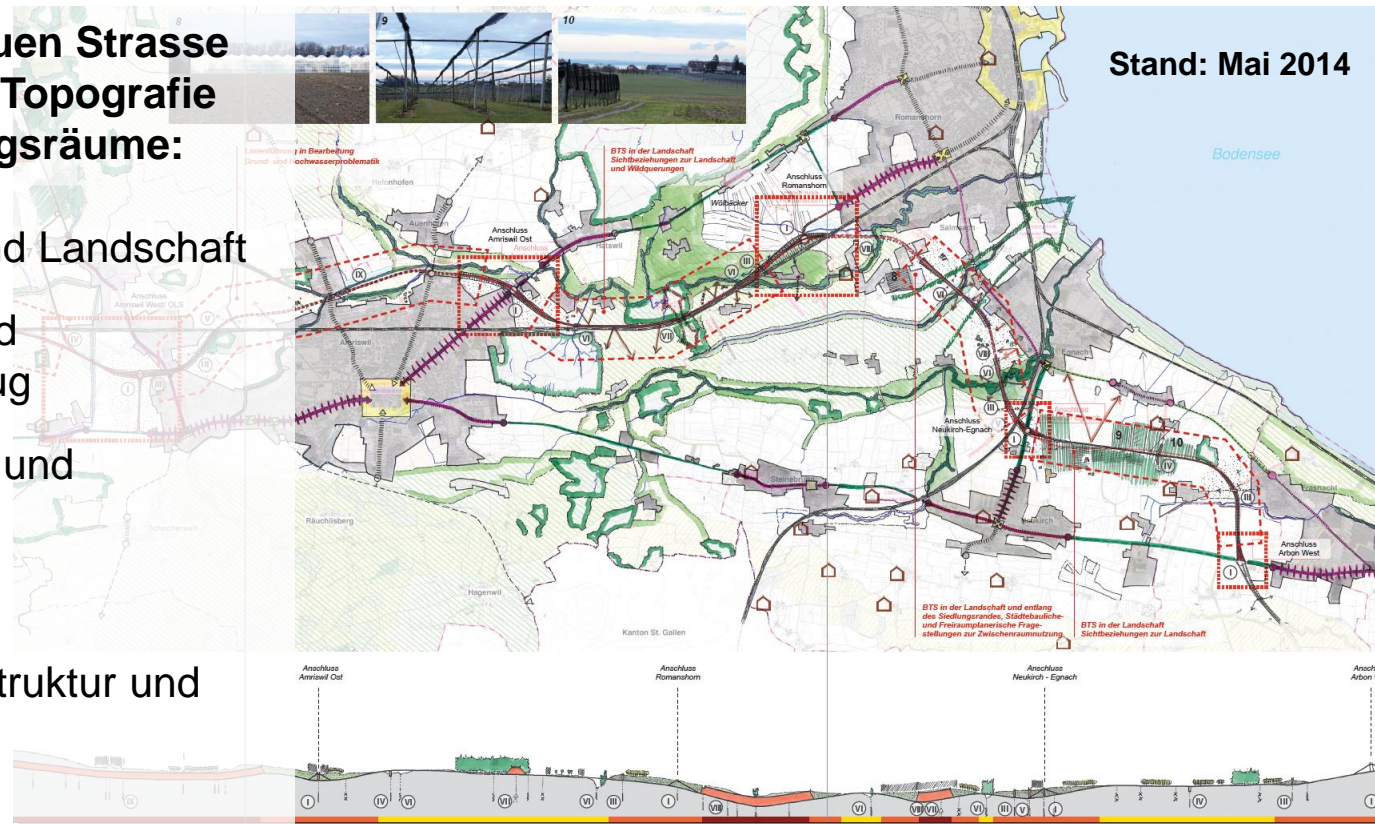
Strassenquerschnitt (Beispiel Tieflage)



Generelles Projekt BTS 1. Etappe Gestaltungskonzept

Einbettung der neuen Strasse
in die Landschaft, Topografie
und in die Siedlungsräume:

- Linienführung und Landschaft
- Strassenlage und Landschaftsbezug
- Kulturlandschaft und Stadtbaukultur
- Kunstbauten
- Synergien Infrastruktur und Energie

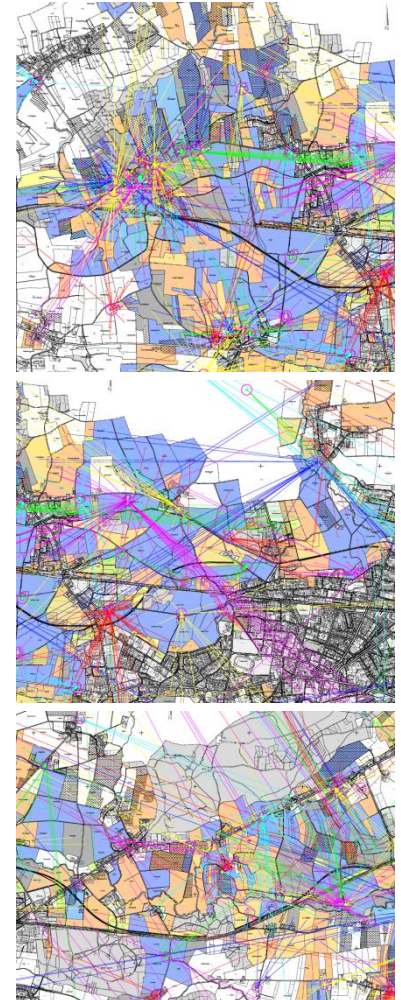


Generelles Projekt BTS 1. Etappe Landwirtschaftskonzept

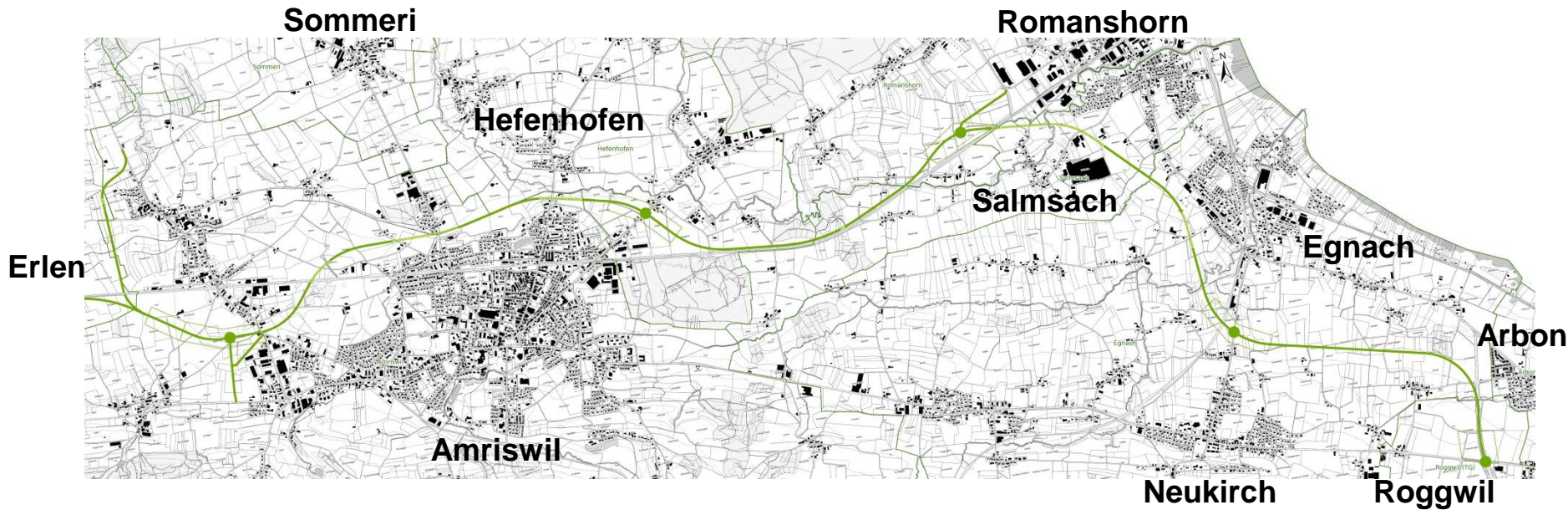
Die Auswirkungen der BTS auf die Landwirtschaft sollen minimiert bzw. die sich ergebenden Chancen/Potenziale für die Landwirtschaft genutzt werden.

Optimierung der Bewirtschaftungsstrukturen (Potenzial)

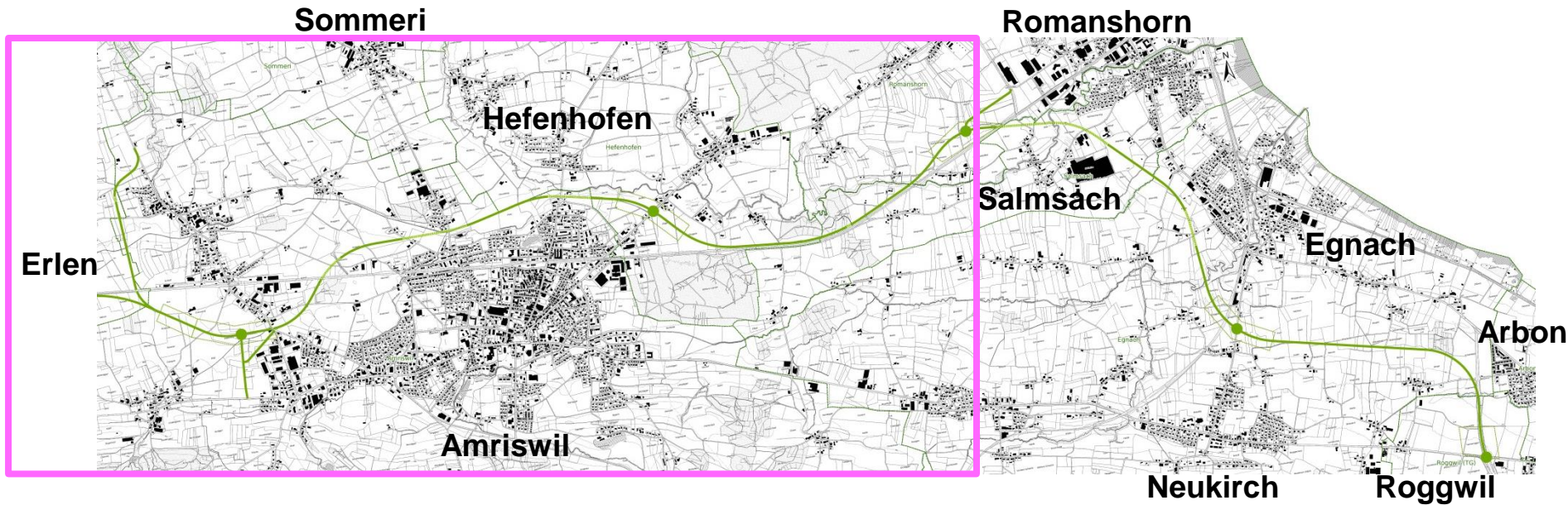
- Reduktion der Anzahl Parzellen um 40%
- Vergrößerung der durchschnittlichen Parzellengrösse um 65%
- Reduktion des durchschnittlichen Fahrweges pro Parzelle um 30%



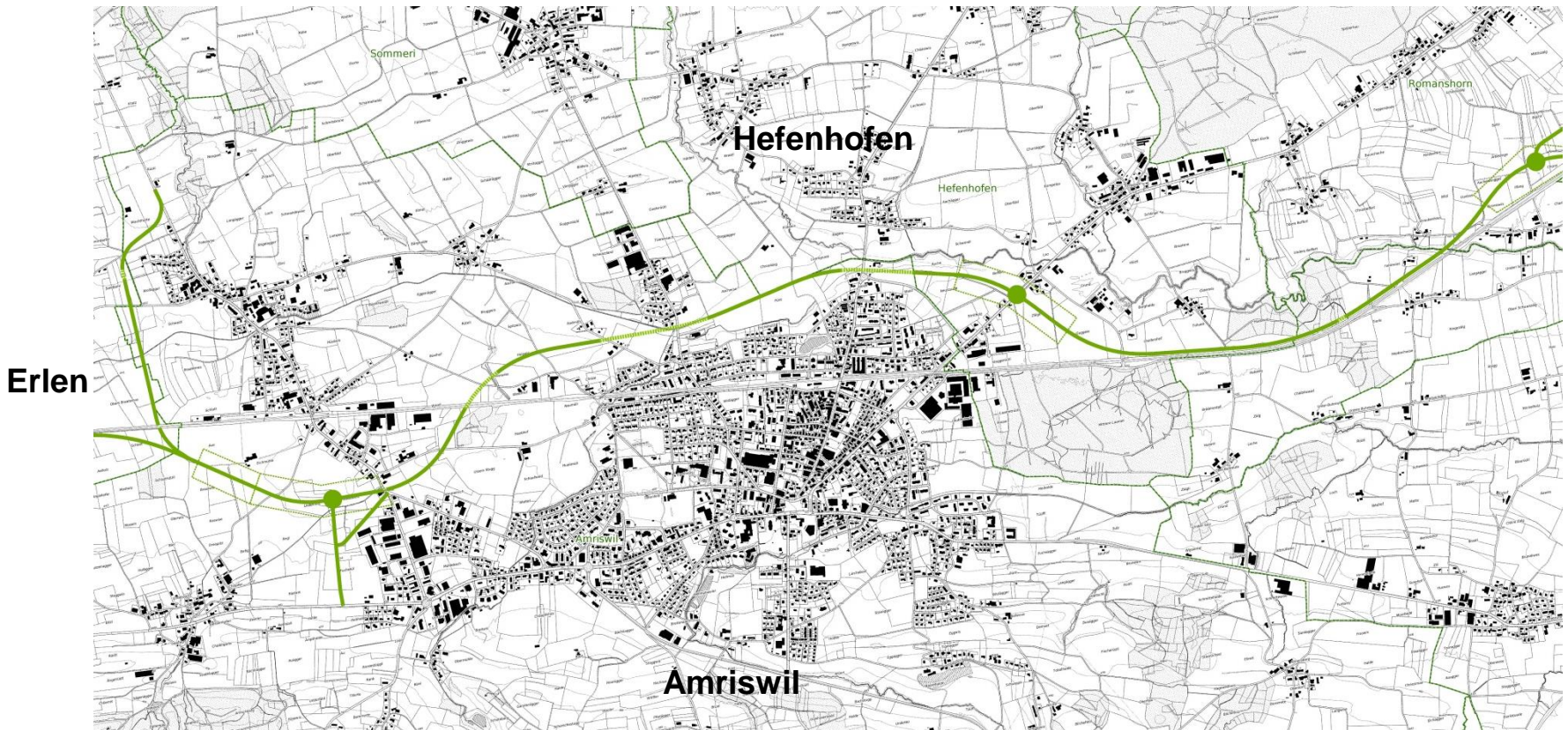
Generelles Projekt BTS 1. Etappe Arbon West – Amriswil West



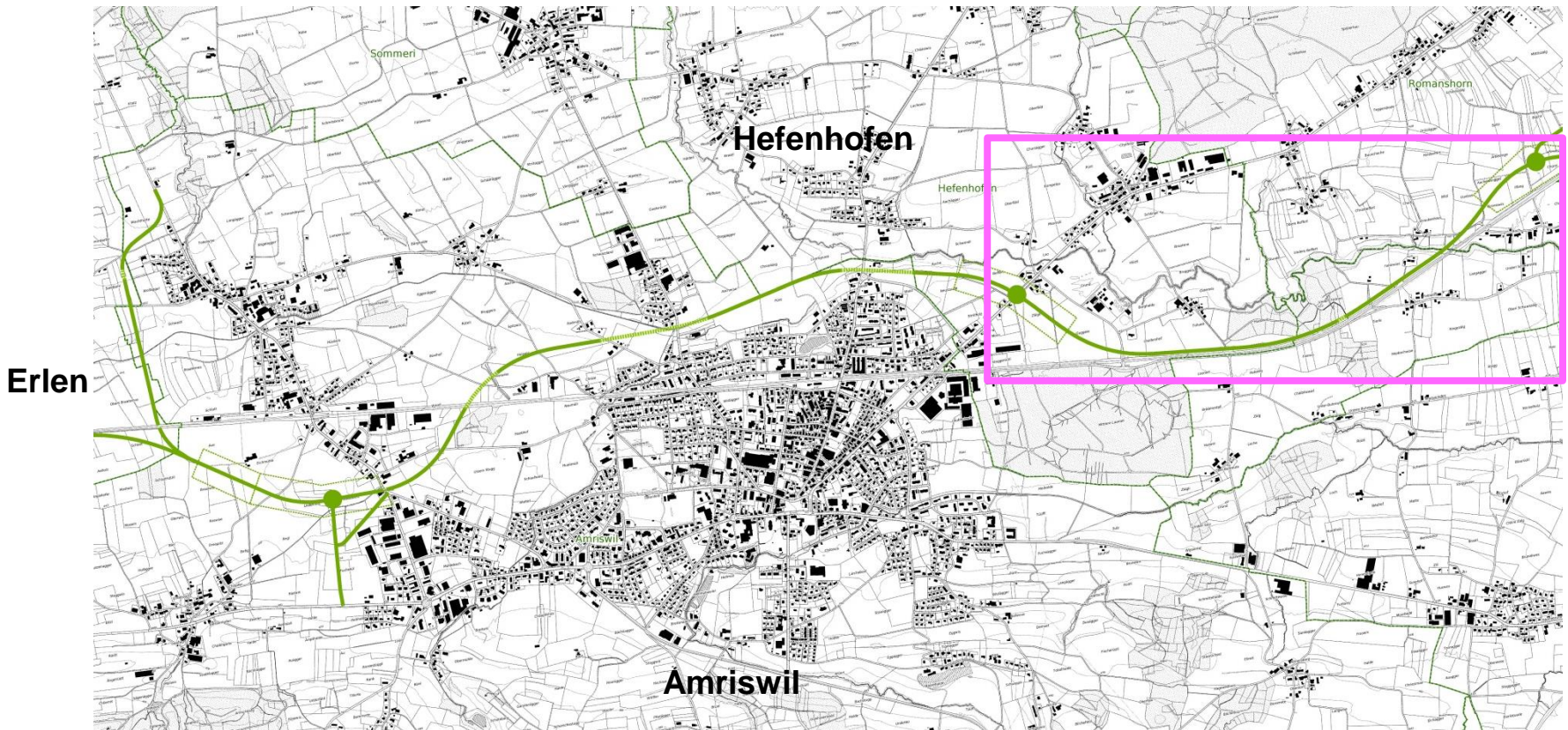
Generelles Projekt BTS 1. Etappe Romanshorn – Amriswil West



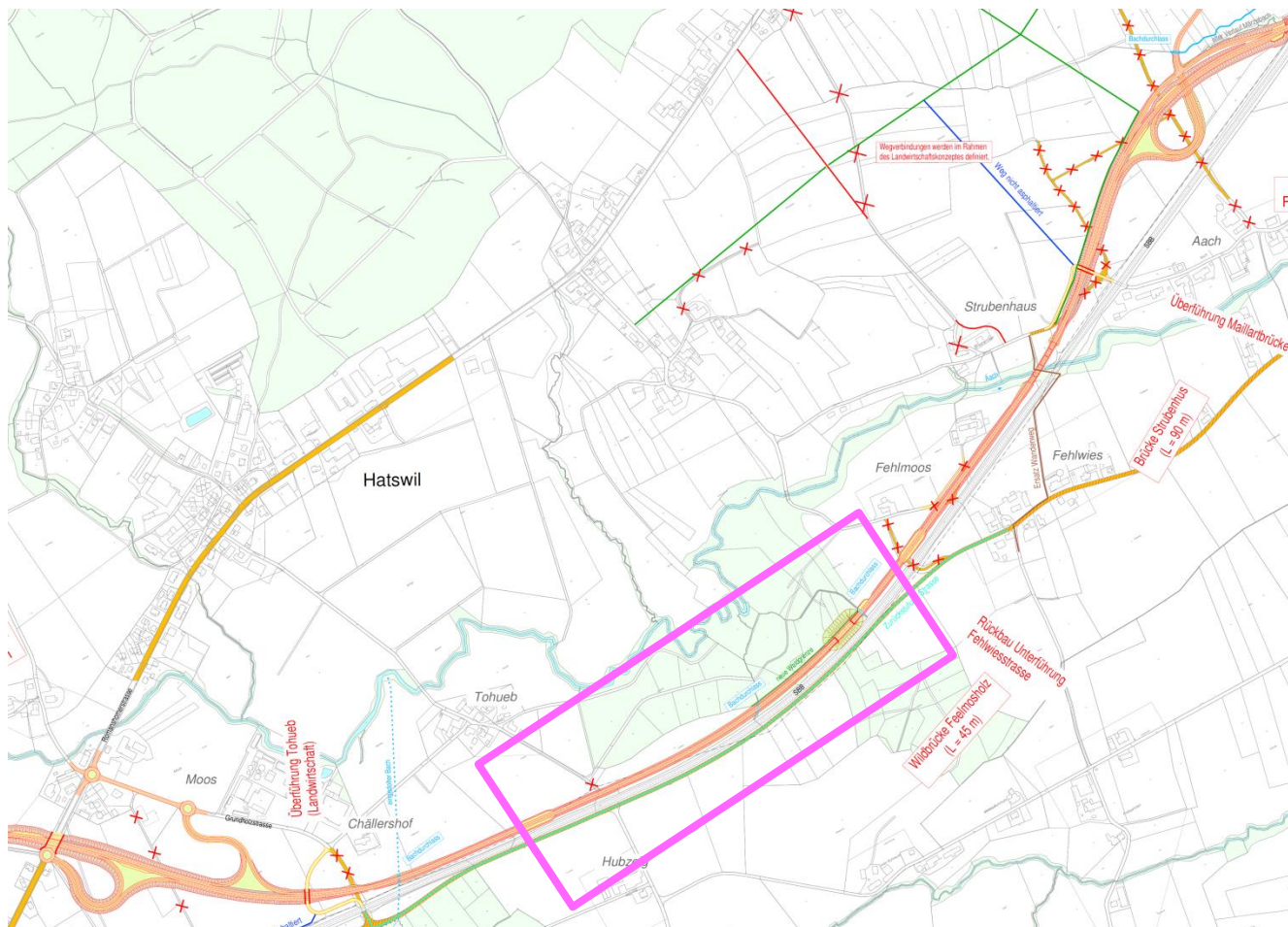
Generelles Projekt BTS 1. Etappe Romanshorn – Amriswil West



Generelles Projekt BTS 1. Etappe Romanshorn – Amriswil Ost-Hefenhofen

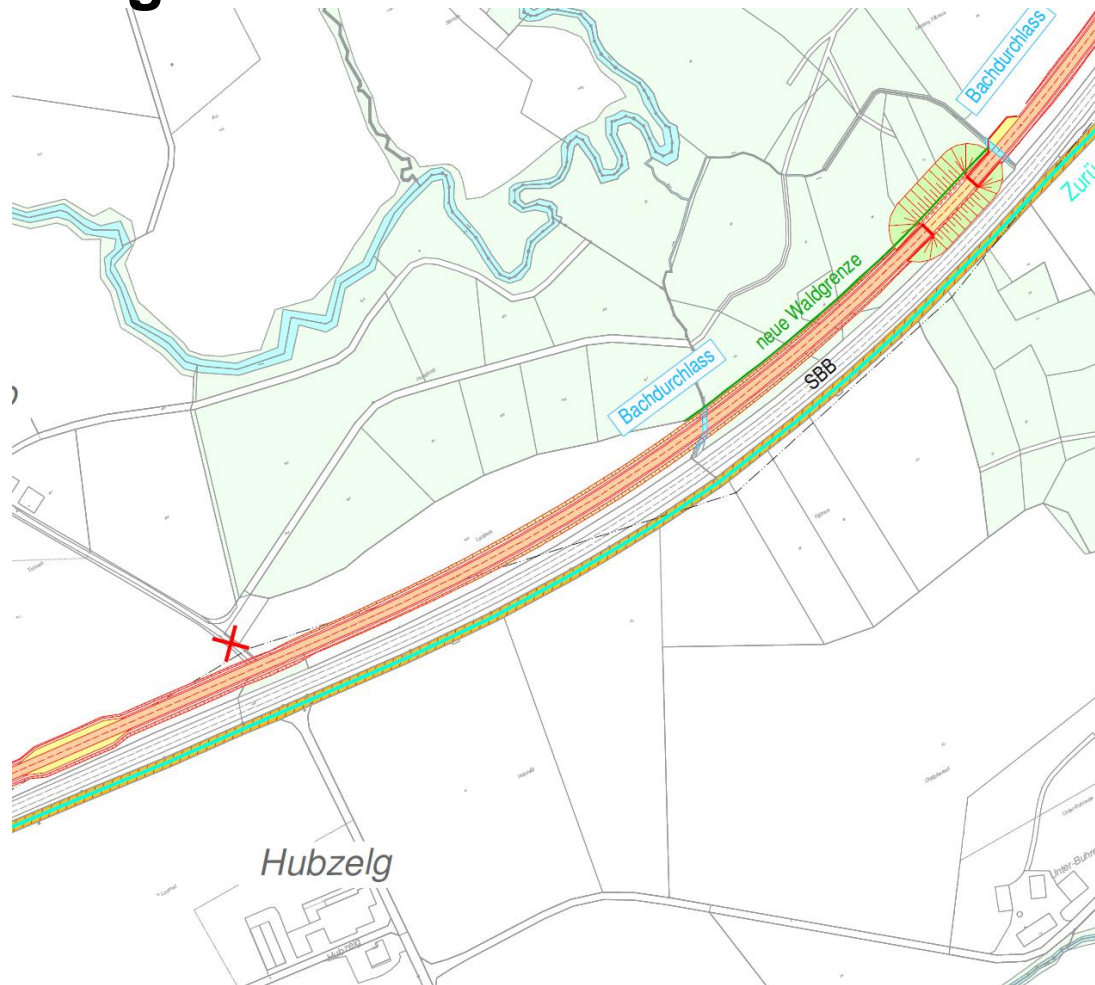


Generelles Projekt BTS 1. Etappe Linienführung

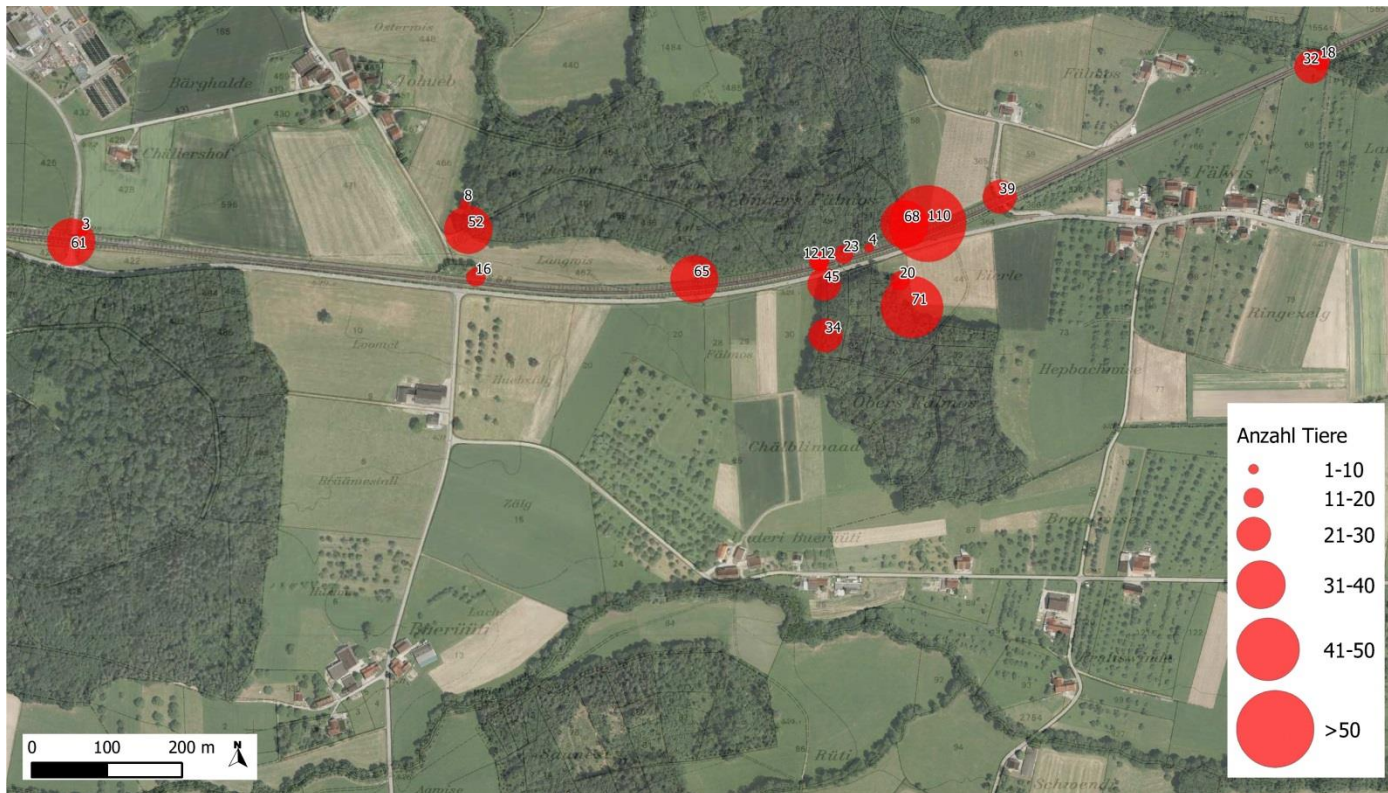


Generelles Projekt BTS 1. Etappe

Linienführung

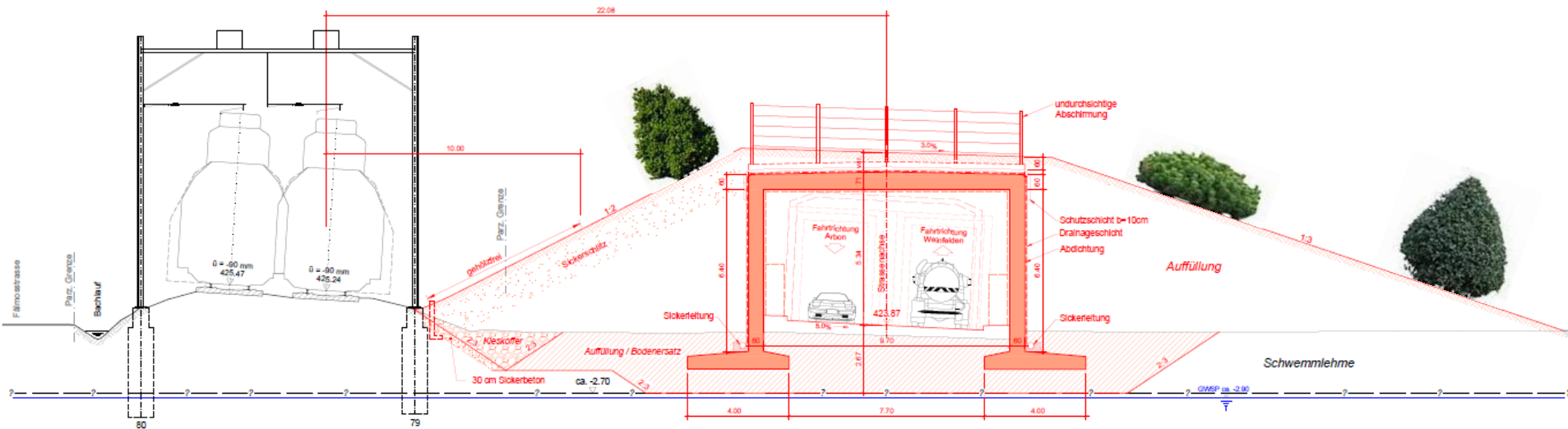
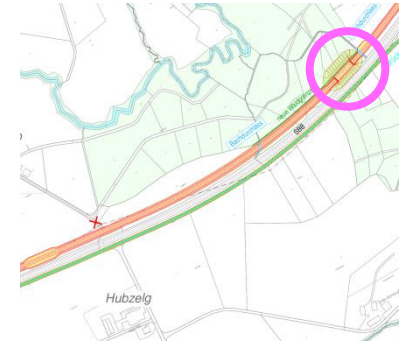


Generelles Projekt BTS 1. Etappe Wildtierkonzept

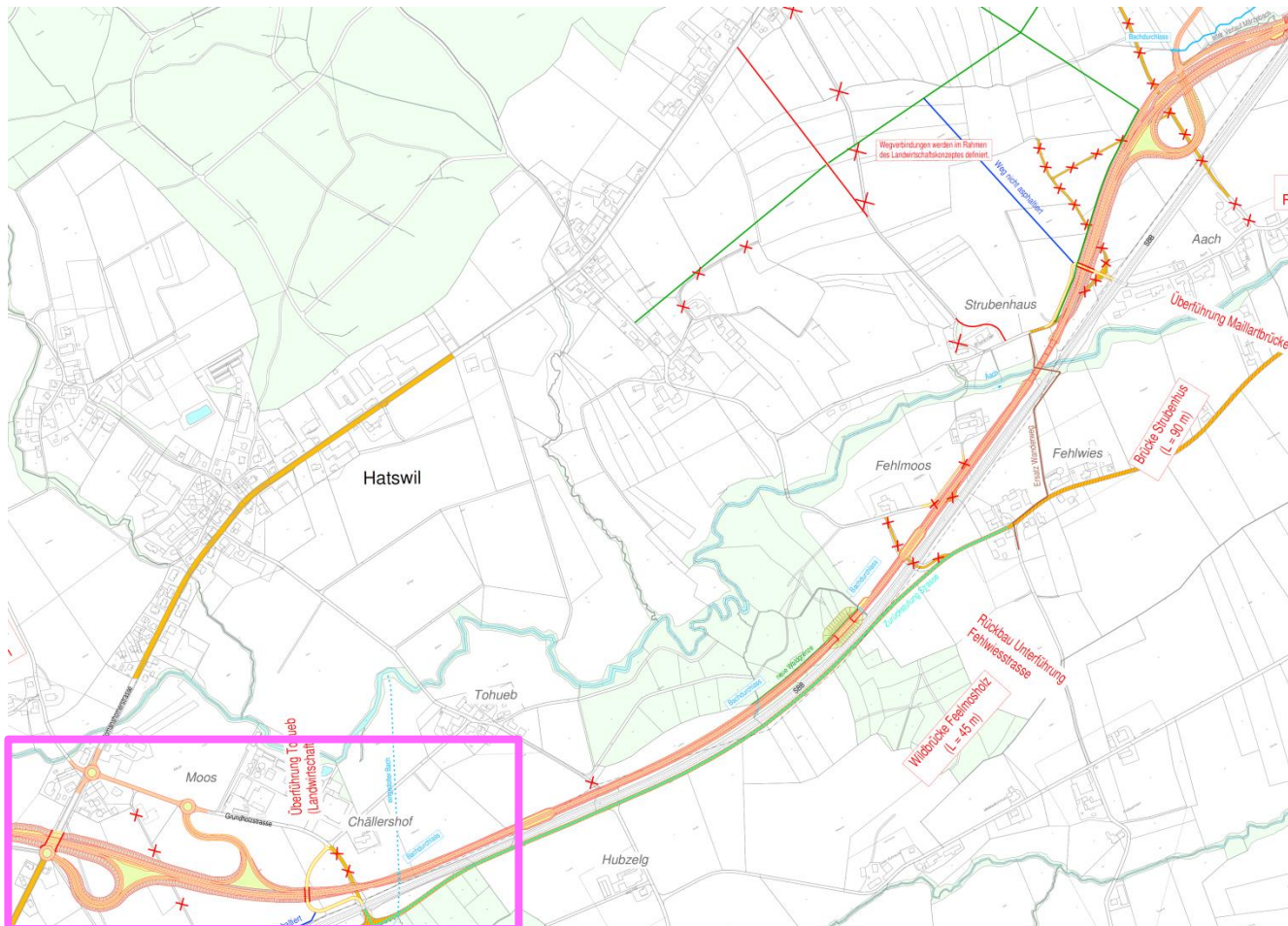


Generelles Projekt BTS 1. Etappe Wildtierkonzept

- Wildtierpassage Feelmohholz

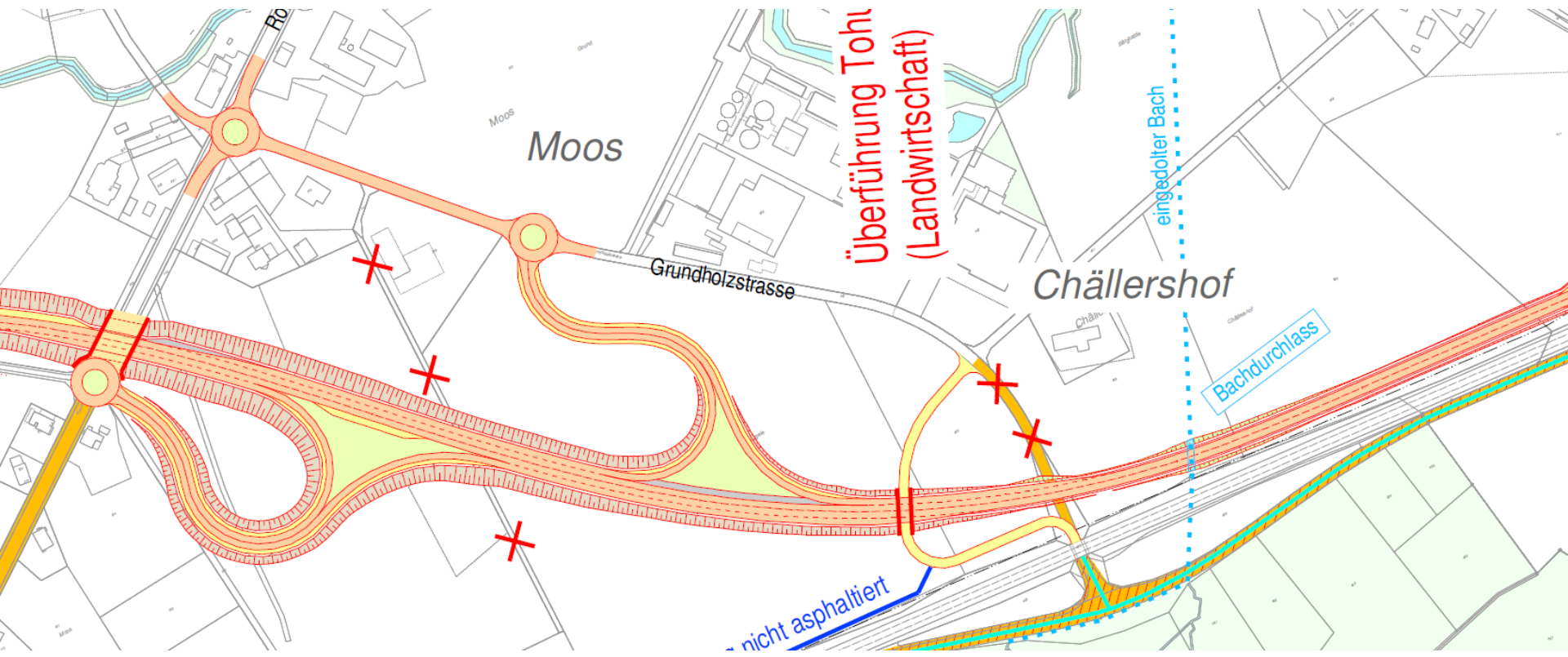


Generelles Projekt BTS 1. Etappe Linienführung



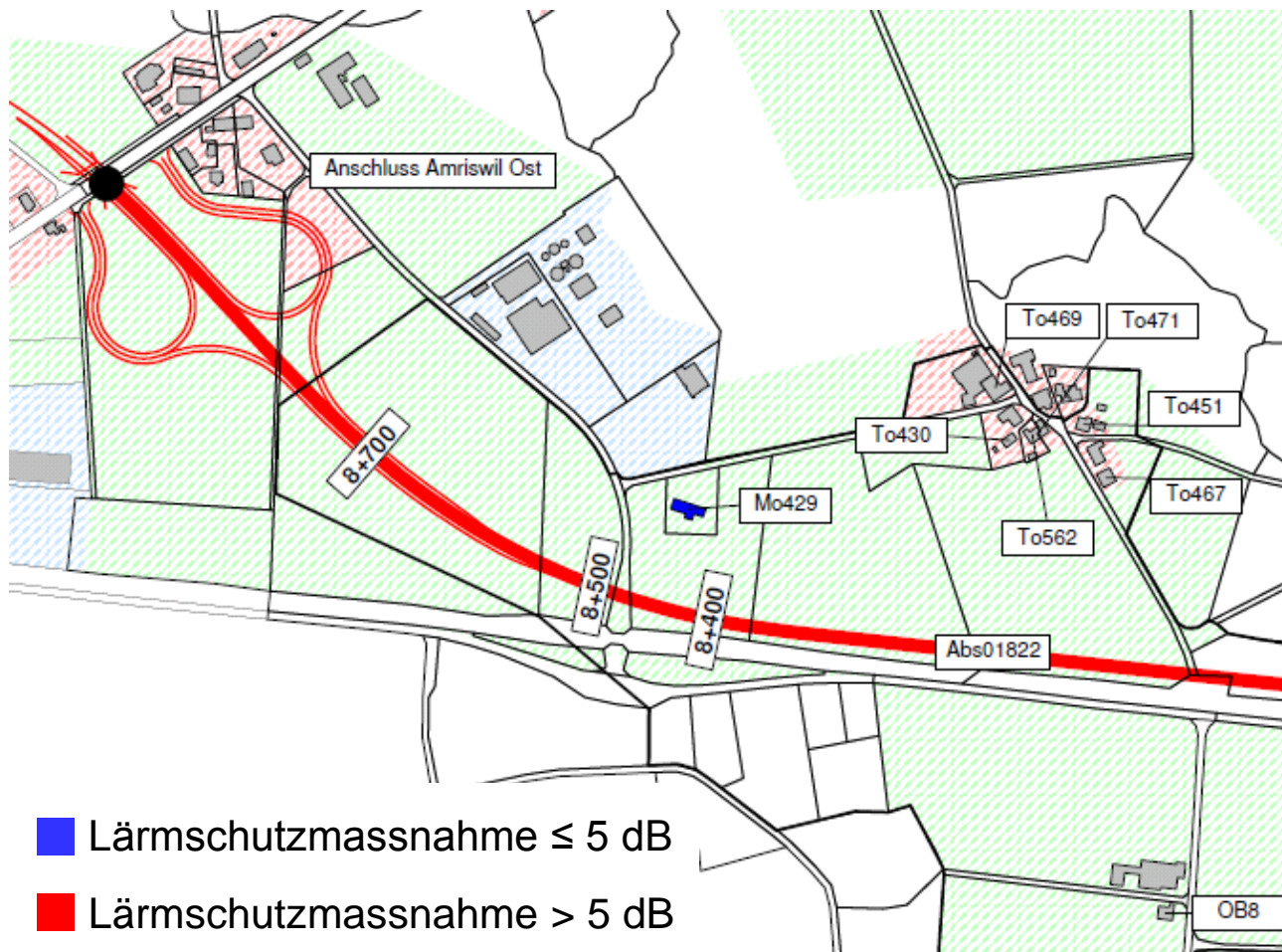
Generelles Projekt BTS 1. Etappe

Linienführung



Generelles Projekt BTS 1. Etappe

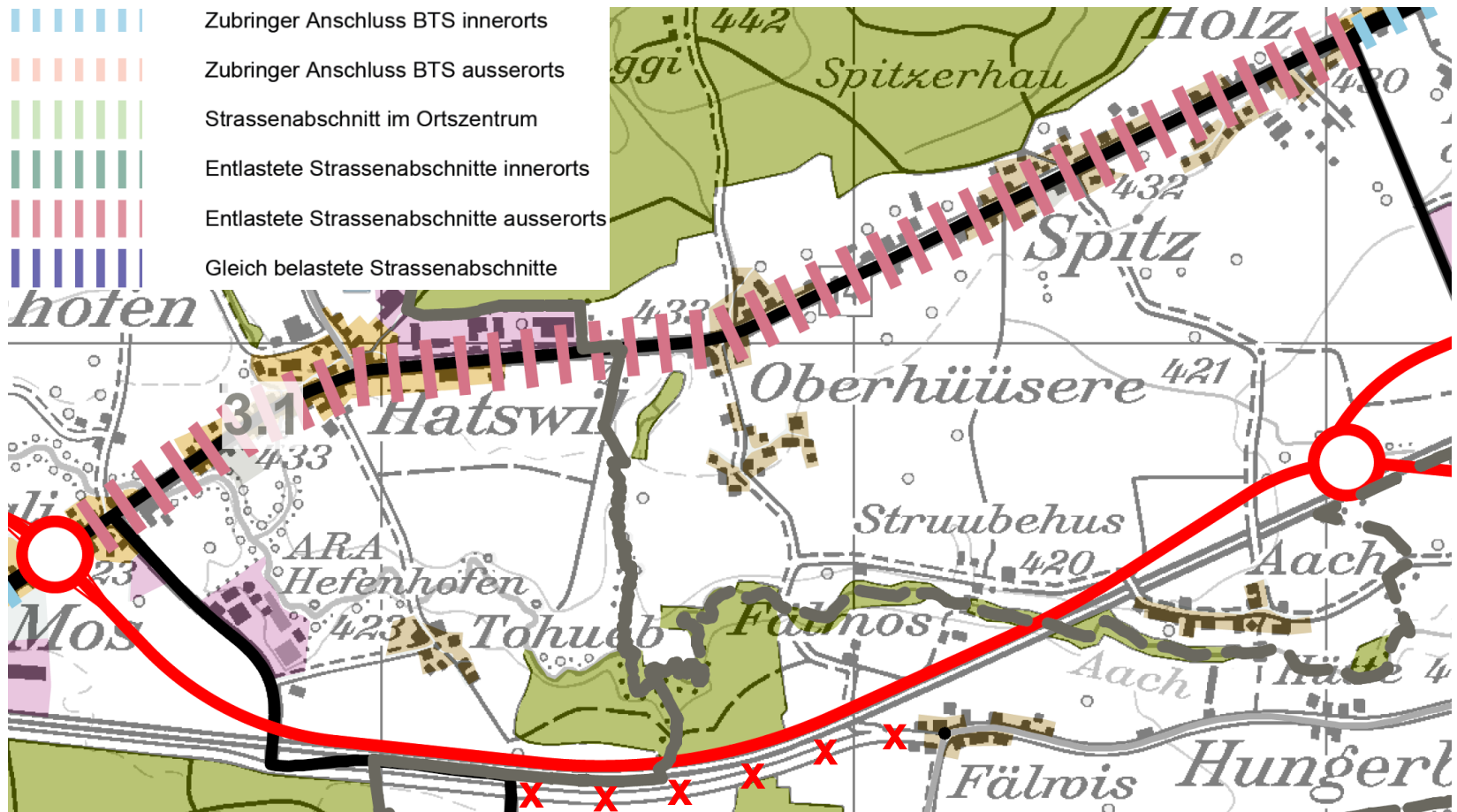
Lärmschutz



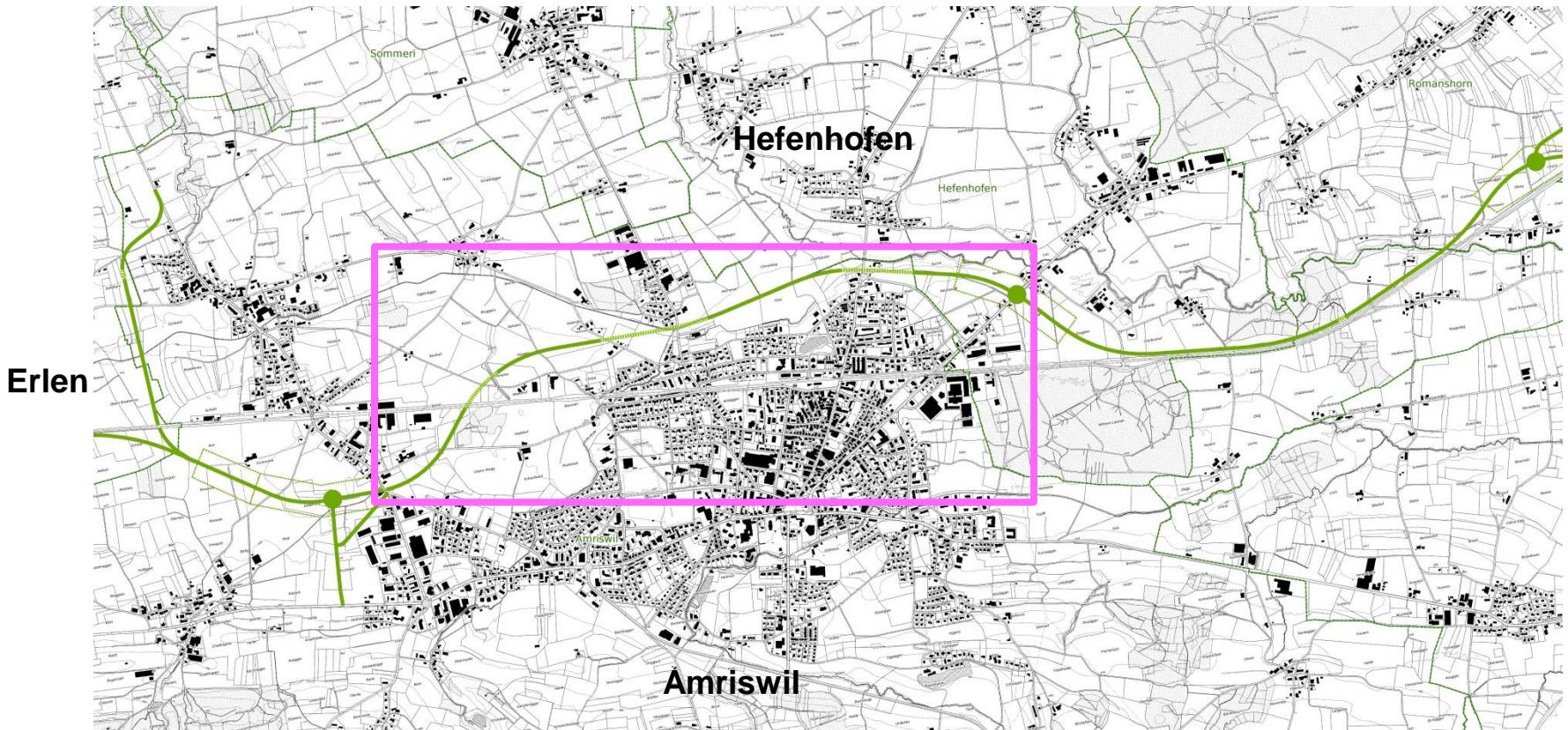
Im Anschlussbereich sind die Lärmschutzmassnahmen aufgrund der angepassten Anschlussform noch ausstehend.

Generelles Projekt BTS 1. Etappe

Flankierende Massnahmen

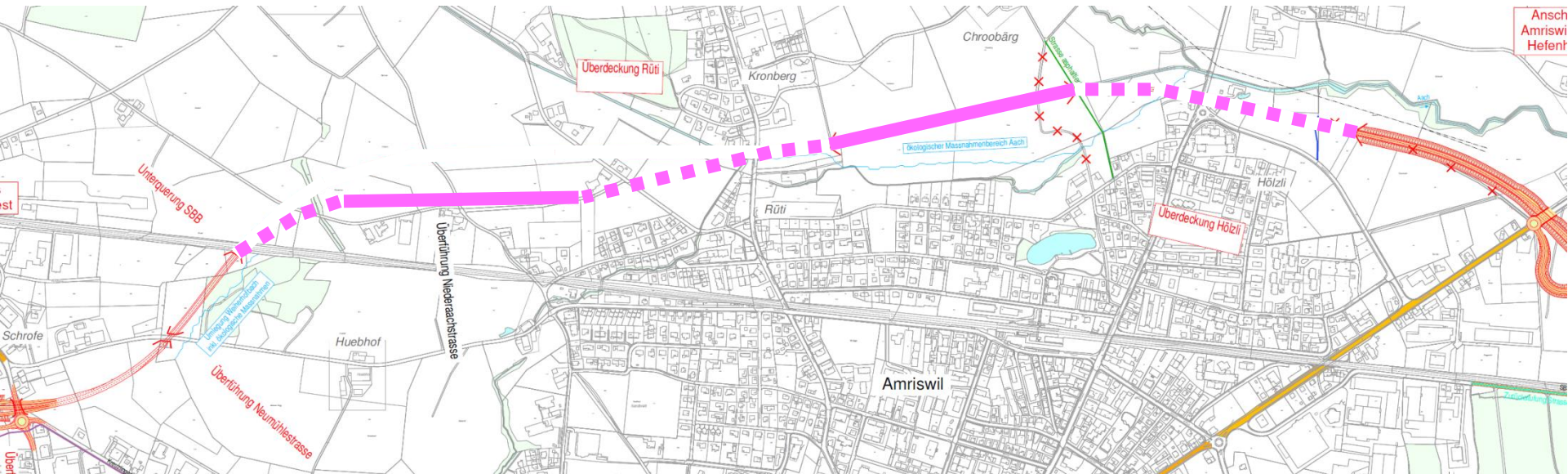


Generelles Projekt BTS 1. Etappe Amriswil Ost-Hefenhofen – Amriswil West



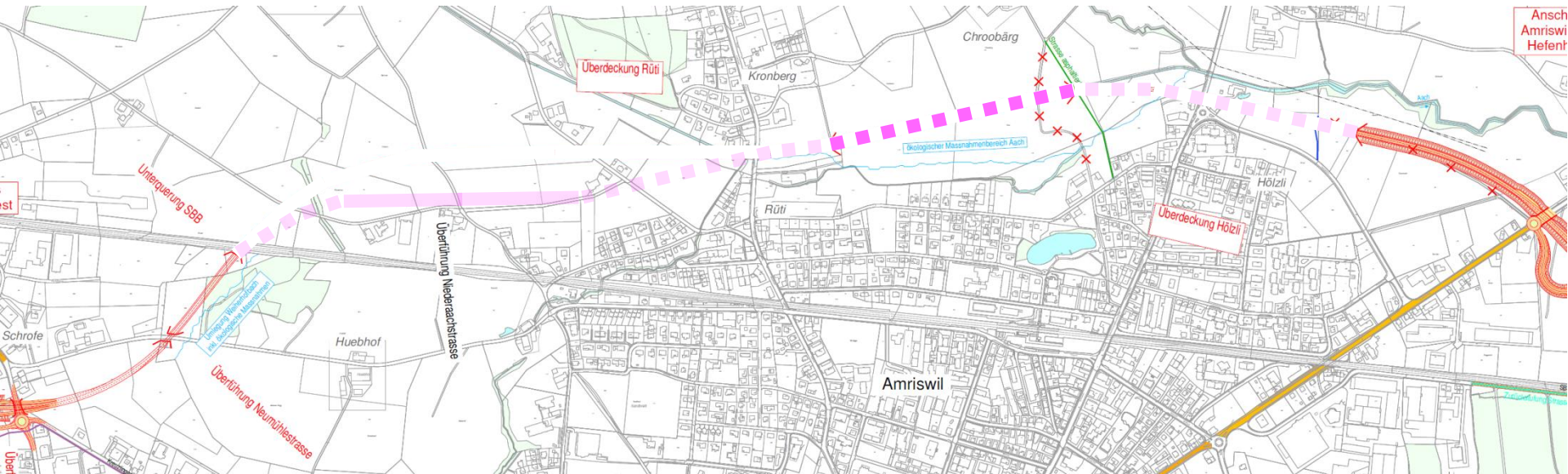
Generelles Projekt BTS 1. Etappe Linienführung

- Kantonaler Richtplan



Generelles Projekt BTS 1. Etappe Linienführung

- Versprechen Fischenhölzli (gemäss Kantonalem Richtplan)



Generelles Projekt BTS 1. Etappe

Linienführung

Stand der Arbeiten

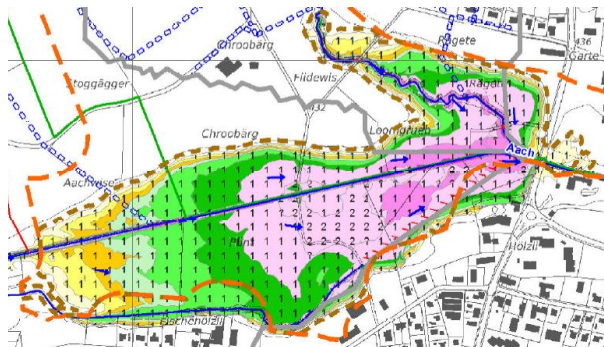
- Dieser Abschnitt ist aus geologischer Sicht sehr komplex aufgebaut und geotechnisch anspruchsvoll. Problematisch sind wasserführende Sande und Silte. Deren grundsätzliches Vorhandensein ist bekannt, aber im Detail noch nicht abgeklärt (insbesondere Mächtigkeit).
- Aufgrund des hohen Wasserspiegels müssen die Überdeckungen in der Moräne gegen Auftrieb gesichert werden. Die Lage (Tiefe) dieser Moräne ist nicht bekannt bzw. mit grossen Unsicherheiten verbunden (+/- 5 m), wobei die Kosten überproportional zur Tiefe steigen.

Generelles Projekt BTS 1. Etappe

Linienführung

Stand der Arbeiten

- Um die geologischen, hydrogeologischen und geotechnischen Verhältnisse im Detail erfassen zu können, sind streckenspezifische Sondierungen auszuführen.
- Im Bereich Fischenhölzli liegt ein natürlicher Rückhalteraum der Aach für Hochwasserereignisse, weshalb die Hochwasserschutzmassnahmen grossräumig (Einzugsgebiet Aach) geprüft werden.



Generelles Projekt BTS 1. Etappe

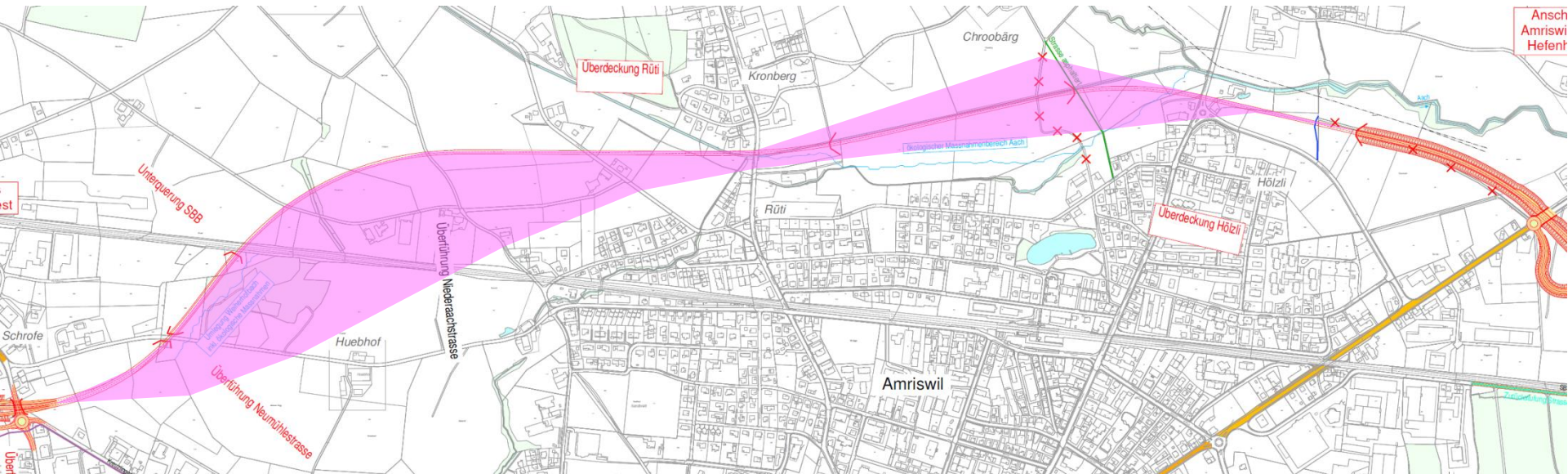
Linienführung

Optimierung Linienführung

- Aufgrund voriger Erläuterungen kann in diesem Abschnitt möglicherweise die Linienführung optimiert werden:
 - Je nach Baugrundverhältnisse (Moränenlage, Grundwasserspiegel, etc.) kann ein durchgehender Tunnel (Hölzli – Unterquerung SBB) wirtschaftlicher als die bisherigen Varianten sein, insbesondere bei «direkterer» Linienführung (kürzere Strecke)
 - Je nach Linienführung können Synergien für Hochwasserschutzmassnahmen genutzt werden (z.B. Umlegung/Renaturierung Aach).

Generelles Projekt BTS 1. Etappe Linienführung







- Untersuchungsraum



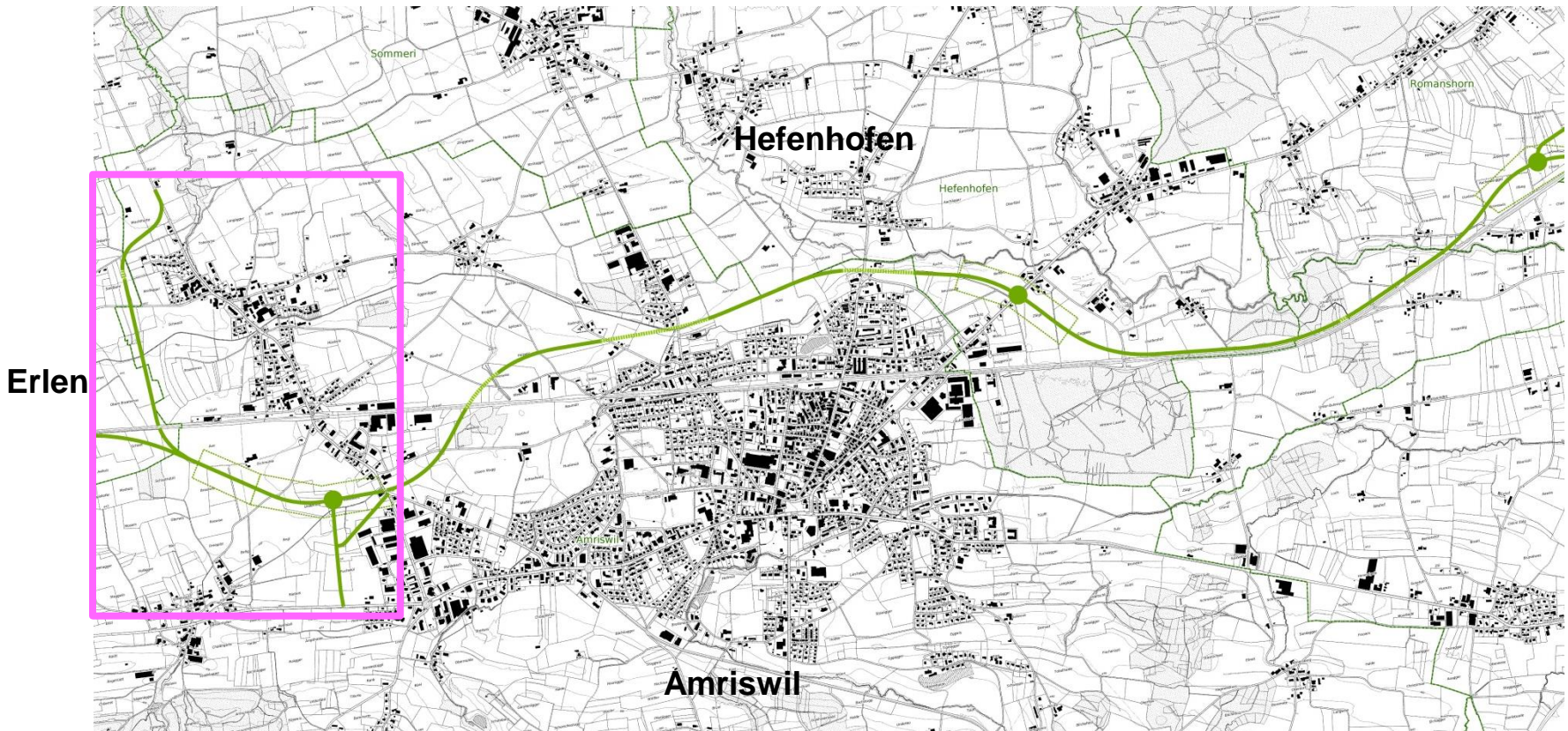
Generelles Projekt BTS 1. Etappe

Flankierende Massnahmen

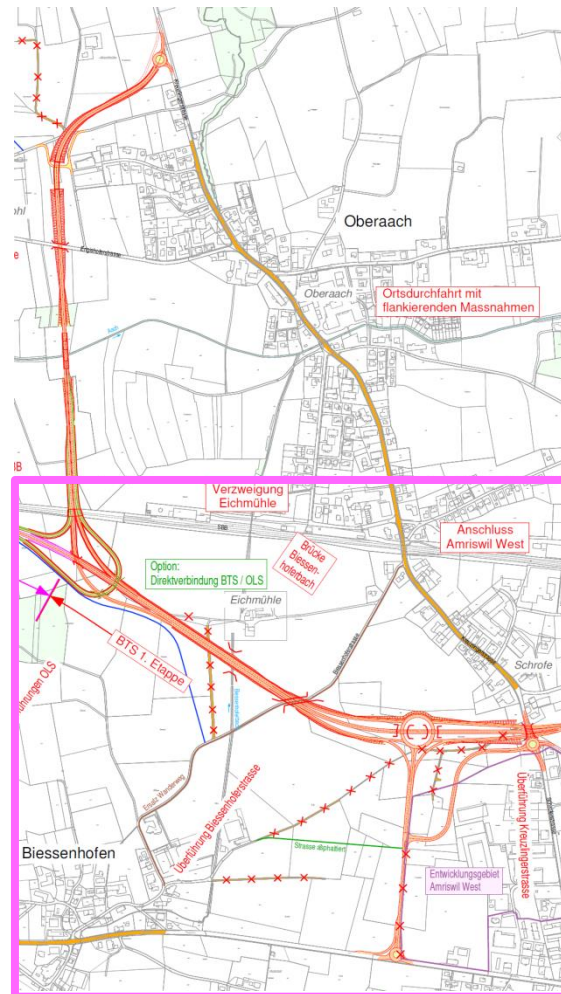


-  Zubringer Anschluss BTS innerorts
-  Zubringer Anschluss BTS ausserorts
-  Strassenabschnitt im Ortszentrum
-  Entlastete Strassenabschnitte innerorts
-  Entlastete Strassenabschnitte ausserorts
-  Gleich belastete Strassenabschnitte

Generelles Projekt BTS 1. Etappe Amriswil West – Kreuzlingerstrasse

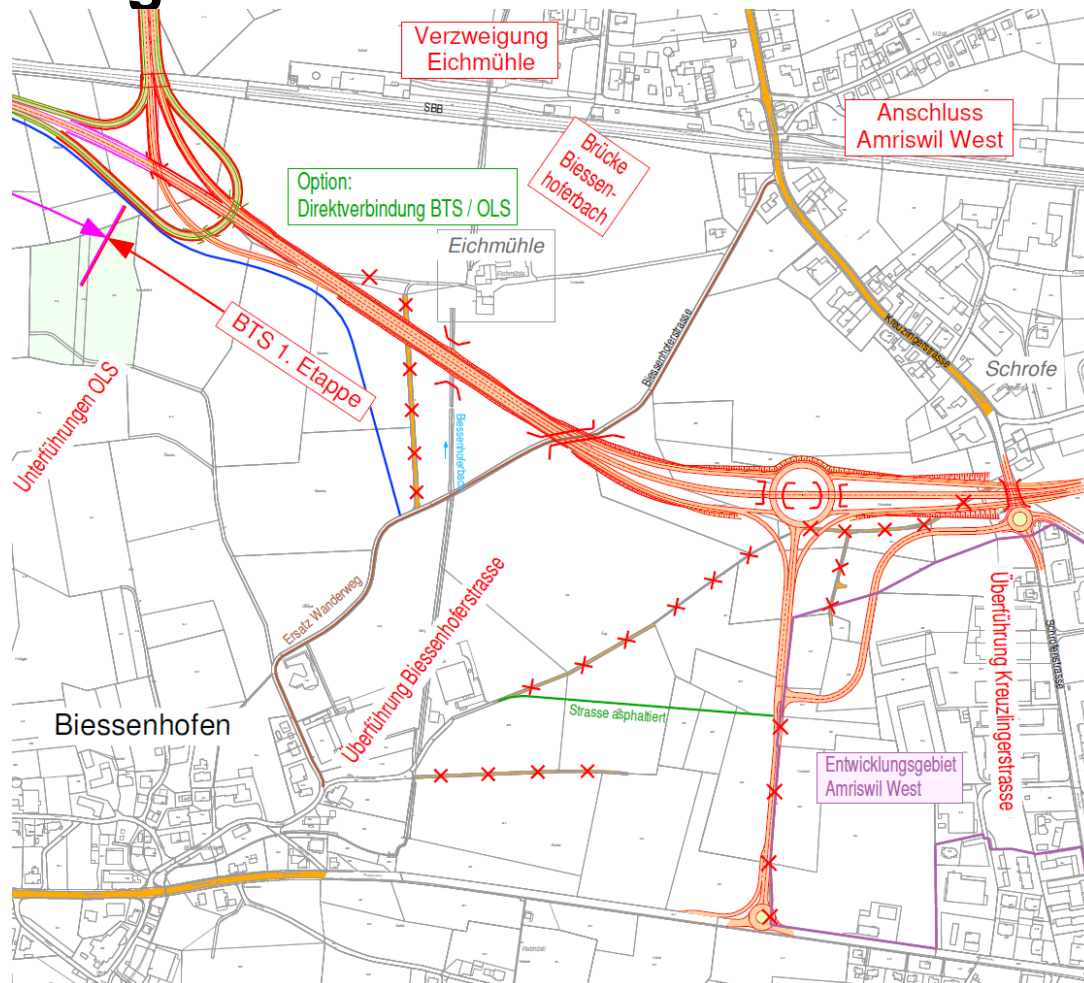


Generelles Projekt BTS 1. Etappe Linienführung

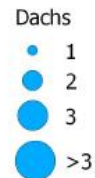


Generelles Projekt BTS 1. Etappe

Linienführung



Generelles Projekt BTS 1. Etappe Wildtierkonzept

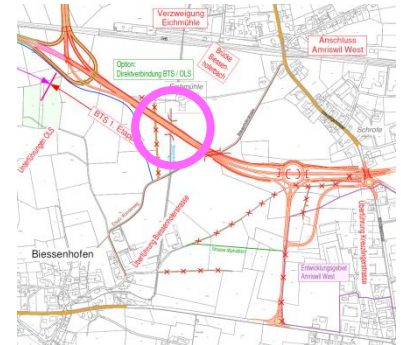


Generelles Projekt BTS 1. Etappe Überführung Biessenhoferstrasse

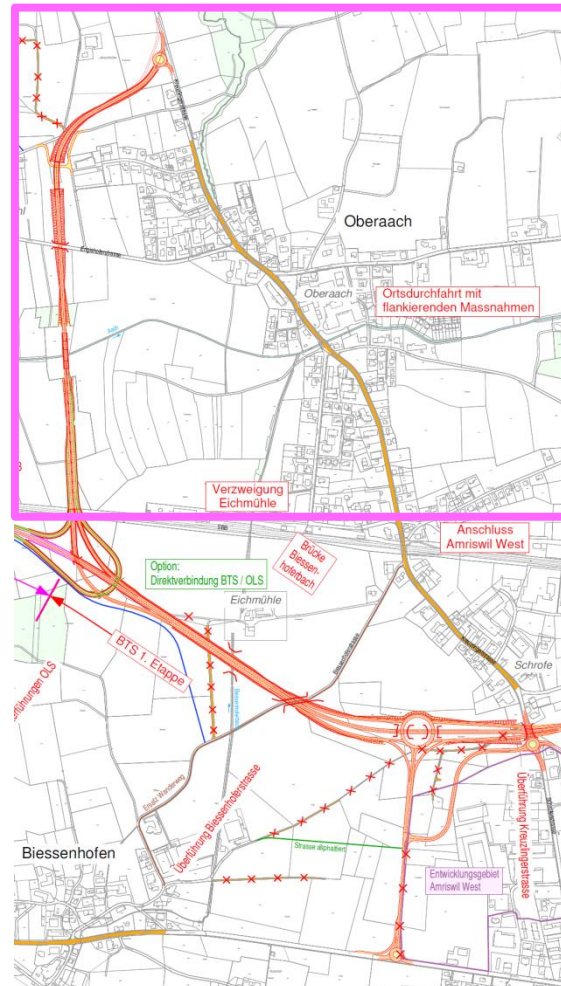
- Wildtierkonzept



VS.

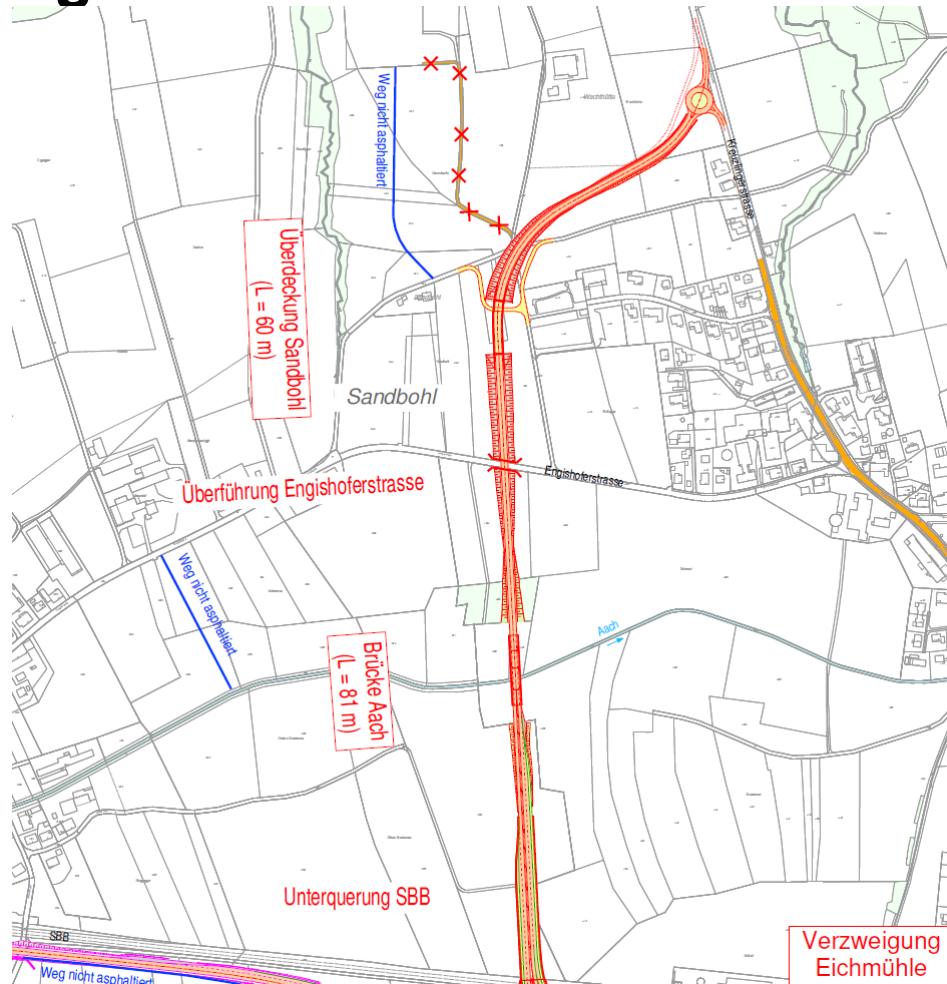


Generelles Projekt BTS 1. Etappe Linienführung

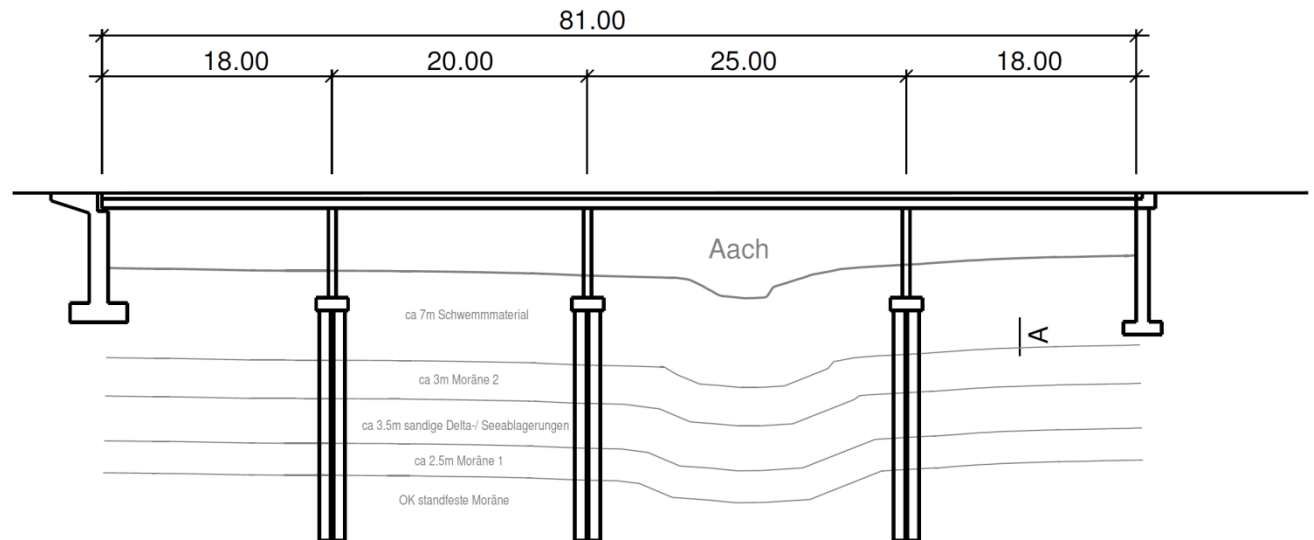
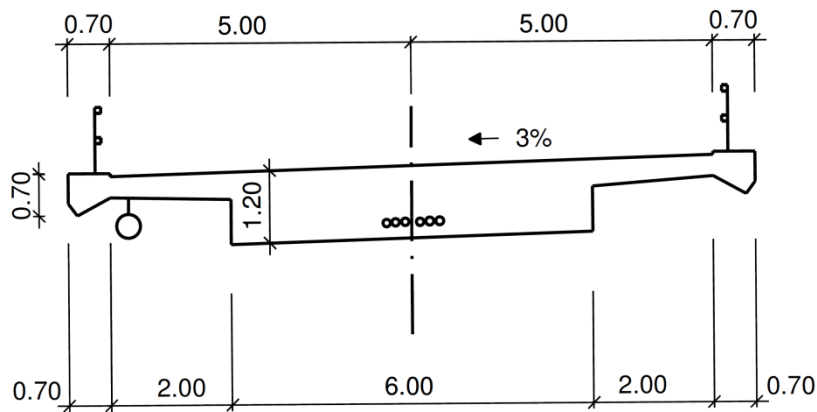
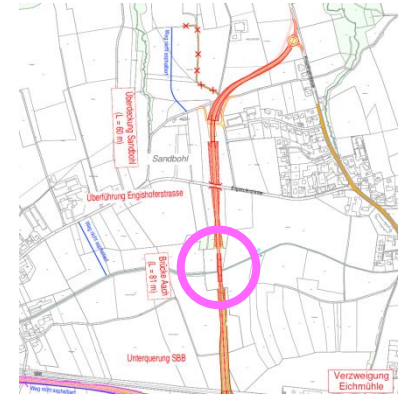


Generelles Projekt BTS 1. Etappe

Linienführung



Generelles Projekt BTS 1. Etappe Brücke Aach

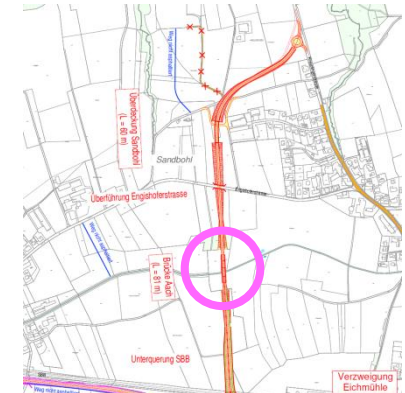


Generelles Projekt BTS 1. Etappe Brücke Aach

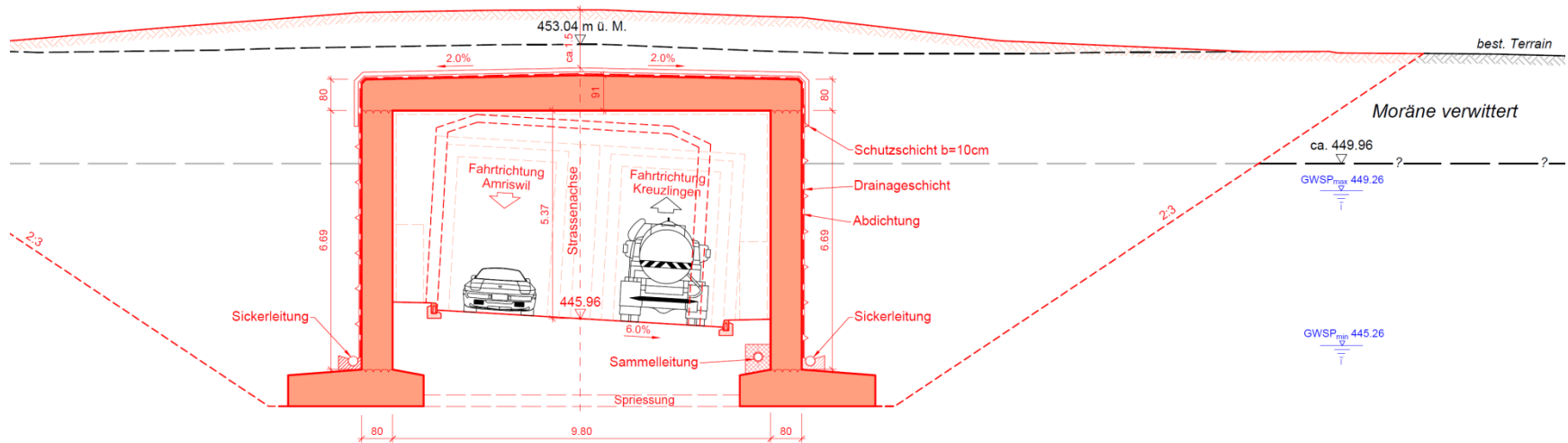
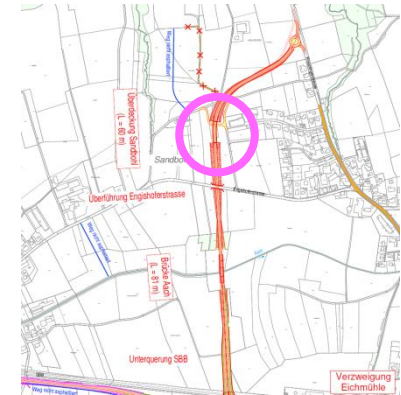
- Wildtierkonzept



vs.

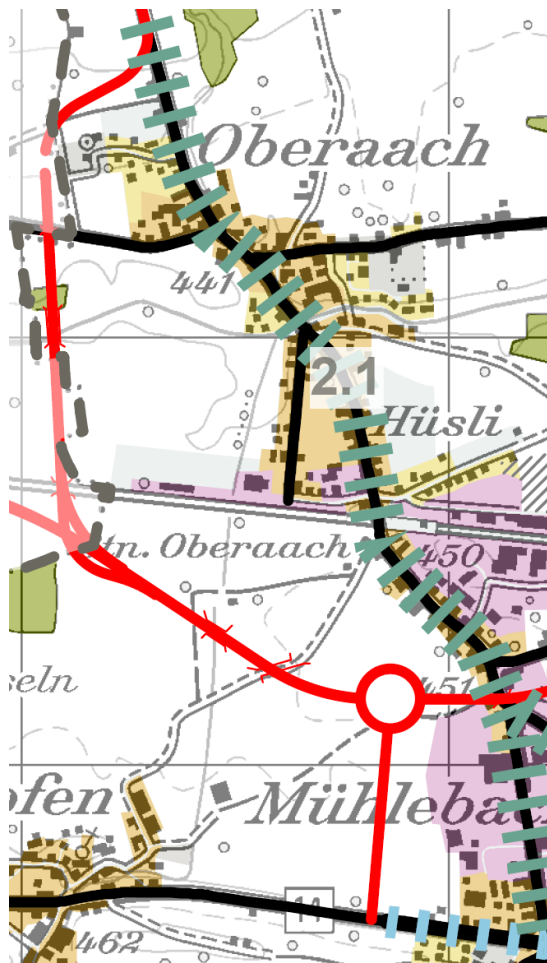








Generelles Projekt BTS 1. Etappe Überdeckung Sandbohl



Generelles Projekt BTS 1. Etappe

Flankierende Massnahmen



-  Zubringer Anschluss BTS innerorts
-  Zubringer Anschluss BTS ausserorts
-  Strassenabschnitt im Ortszentrum
-  Entlastete Strassenabschnitte innerorts
-  Entlastete Strassenabschnitte ausserorts
-  Gleich belastete Strassenabschnitte

Mobilität Thurgau – BTS / OLS

BTS 1. Etappe – Generelles Projekt

Teilprojekt 2 Oberlandstrasse (OLS)

S. Bundi, Gesamtprojektleiter



Teilprojekt OLS

- **2. Hälfte 2014:**
 - Submission Planungsarbeiten Vorprojekt
- **Ende 2014/Anfang 2015:**
 - Kontakt mit den betroffenen Gemeindebehörden aufnehmen
- **Ab 2015:**
 - Ausarbeitung Vorprojekt gemäss kantonalen Vorgaben als Grundlage für Bau-/Auflageprojekt



Mobilität Thurgau – BTS / OLS

BTS 1. Etappe – Generelles Projekt

Teilprojekt 3 Raumentwicklung BTS/OLS

S. Bundi, Gesamtprojektleiter



Mobilität Thurgau – BTS / OLS

BTS 1. Etappe – Generelles Projekt

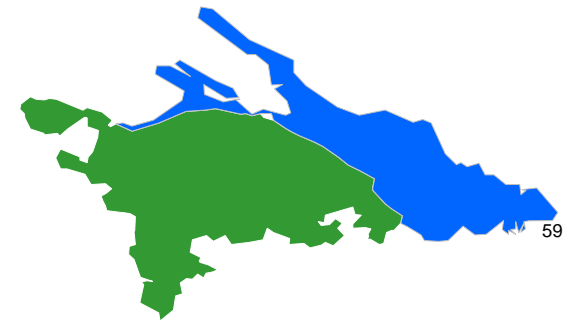
Teilprojekt 4 Strassenrückbau

S. Bundi, Gesamtprojektleiter



Teilprojekt Strassenrückbau

- **Konzept**
- **Massnahmen- und
Umsetzungsplanung**
- **Adaption des Vorgehens
auf ganzes Kantonsgebiet**



Herzlichen Dank für Ihre Aufmerksamkeit!

