



#### Reseña Municipal

**Alcalde:** Jaime Elias Montoya Londoño

**Fecha de censo:** 26/01/06-06/03/06

Director Departamento  
**Dr. Ernesto Rojas Morales**

Subdirector  
**Dr. Pedro José Fernández Ayala**

Directora de Censos y Demografía  
**Dra. Carmela Serna Ríos**

Coordinador General  
**Dr. Luis Hernando Páez Carrero**

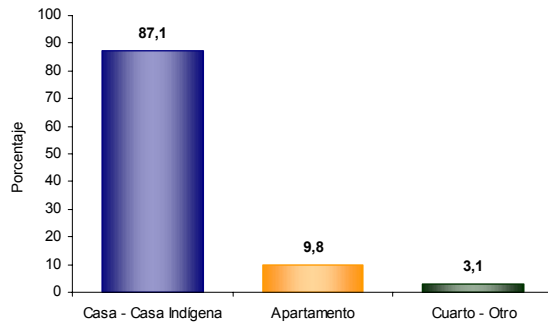
Equipo de Coordinadores  
**Edgar Sardi Perea**  
**Francisco Arboleda H**  
**Wilinton Buriticá Macías**  
**Carlos Sánchez Rave**  
**Luis Guillermo Ramirez**  
**Luz Maritza Medina**  
**Claudia Helen González**  
**Amadeo Rodríguez C.**

**ICONTEC**  
En el mes de julio de 2005, el Instituto Colombiano de Normas Técnicas –ICONTEC– le renovó al DANE la certificación de gestión de la calidad a su Sistema, evaluado y aprobado con base en la norma internacional ISO 9001:2000

Para mayor información visite nuestra página web [www.dane.gov.co](http://www.dane.gov.co)

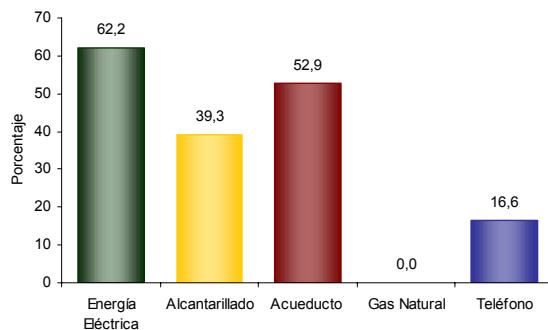
## 1. Módulo de Viviendas

### Tipo de vivienda



El 87,1% de las viviendas de Ituango son casas.

### Servicios con que cuenta la vivienda

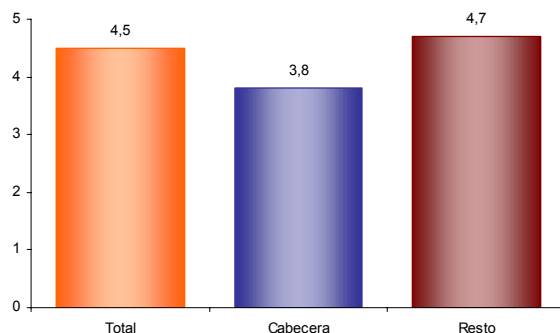


En Ituango:

- El 62,2% de las viviendas tiene conexión a Energía Eléctrica.
- No tiene conexión a Gas Natural.

## 2. Módulo de Hogares

### Número de personas por hogar



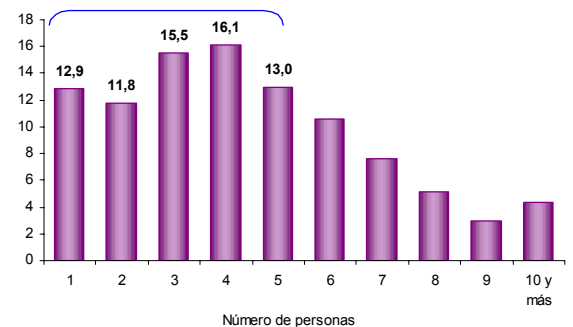
El número de personas por hogar en Ituango es de 4,5.

### Hogares con actividad económica.



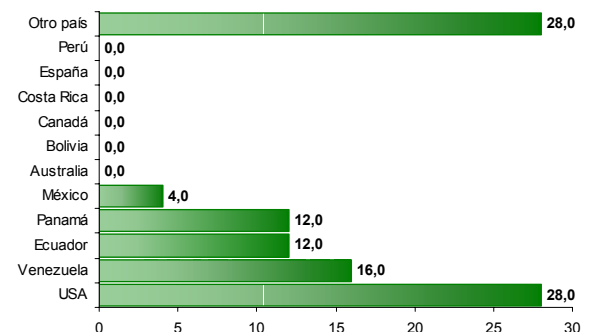
El 3,3% de los hogares de Ituango tienen actividad económica en sus viviendas.

### Hogares según número de personas



Aproximadamente el 56,4% de los hogares de Ituango tiene 4 o menos personas.

### Personas viviendo en el exterior



Se evidencia:

- Del total de hogares de Ituango el 0,3% tiene experiencia emigratoria internacional.
- Del total de personas de estos hogares residentes de forma permanente en el exterior el 28,0% está en USA, el 16,0% en Venezuela y el 12,0% en Ecuador.



#### Reseña Municipal

**Alcalde:** Jaime Elias Montoya Londoño

**Fecha de censo:**  
26/01/06-06/03/06

Director Departamento  
**Dr. Ernesto Rojas Morales**

Subdirector  
**Dr. Pedro José Fernández Ayala**

Directora de Censos y Demografía  
**Dra. Carmela Serna Ríos**

Coordinador General  
**Dr. Luis Hernando Páez Carrero**

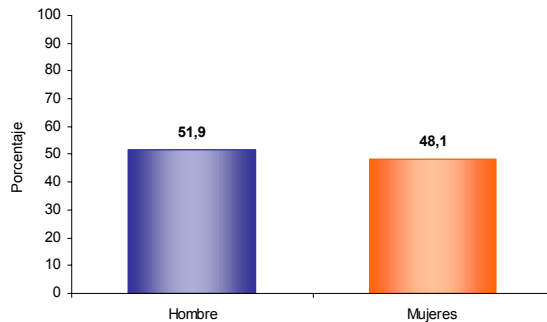
Equipo de Coordinadores  
**Edgar Sardi Perea**  
**Francisco Arboleda H.**  
**Wilinton Buriticá Macías**  
**Carlos Sánchez Rave**  
**Luis Guillermo Ramirez**  
**Luz Maritza Medina**  
**Claudia Helen González**  
**Amadeo Rodríguez C.**

**ICONTEC**  
En el mes de julio de 2005, el Instituto Colombiano de Normas Técnicas –ICONTEC– le renovó al DANE la certificación de gestión de la calidad a su Sistema, evaluado y aprobado con base en la norma internacional ISO 9001:2000

Para mayor información visite nuestra página web  
[www.dane.gov.co](http://www.dane.gov.co)

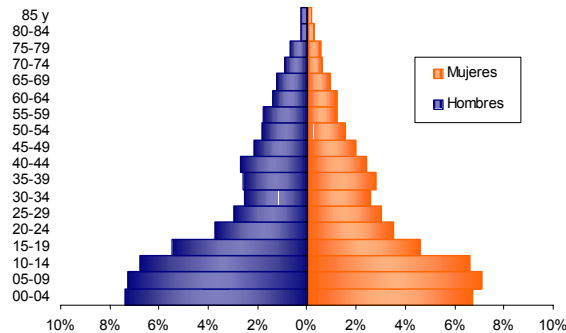
### 3. Módulo de Personas

#### Población por sexo



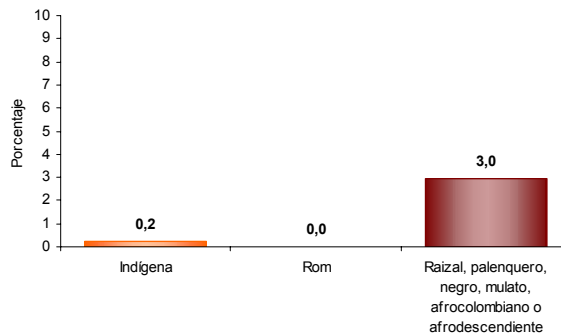
Del total de la población de Ituango el 51,9% son hombres y el 48,1% mujeres.

#### Estructura de la población por sexo y grupos de edad



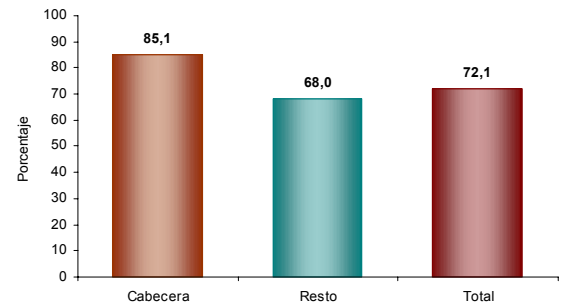
Se evidencia:  
• Efecto de la migración por sexo y edad, sobre mortalidad masculina y alta natalidad.

#### Pertenencia étnica



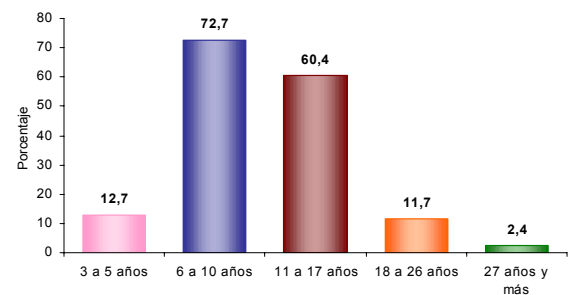
El 3,0% de la población residente en Ituango se autorreconoce como Raizal, palenquero, negro, mulato, afrocolombiano o afrodescendiente.

#### Tasa de alfabetismo de la población, cabecera resto



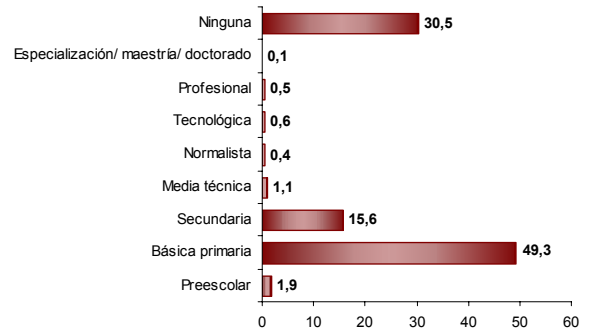
El 72,1% de la población de 5 años y más de Ituango sabe leer y escribir.

#### Asistencia escolar



El 12,7% de la población de 3 a 5 años asiste a un establecimiento educativo formal; el 72,7% de la población de 6 a 10 años y el 60,4% de la población de 11 a 17 años.

#### Nivel educativo



El 49,3% de la población residente en Ituango, ha alcanzado el nivel básica primaria y el 15,6% secundaria; el 0,5% ha alcanzado el nivel profesional y el 0,1% ha realizado estudios de especialización, maestría o doctorado. La población residente sin ningún nivel educativo es el 30,5%.



#### Reseña Municipal

**Alcalde:** Jaime Elias Montoya Londoño

**Fecha de censo:** 26/01/06-06/03/06

Director Departamento  
**Dr. Ernesto Rojas Morales**

Subdirector  
**Dr. Pedro José Fernández Ayala**

Directora de Censos y Demografía  
**Dra. Carmela Serna Ríos**

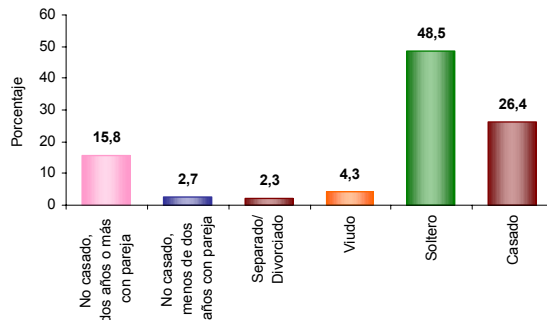
Coordinador General  
**Dr. Luis Hernando Pérez Carrero**

Equipo de Coordinadores  
**Edgar Sardi Perea**  
**Francisco Arboleda H.**  
**Wilinton Buriticá Macías**  
**Carlos Sánchez Rave**  
**Luis Guillermo Ramirez**  
**Luz Maritza Medina**  
**Claudia Helen González**  
**Amadeo Rodríguez C.**

**ICONTEC**  
En el mes de julio de 2005, el Instituto Colombiano de Normas Técnicas –ICONTEC– le renovó al DANE la certificación de gestión de la calidad a su Sistema, evaluado y aprobado con base en la norma internacional ISO 9001:2000

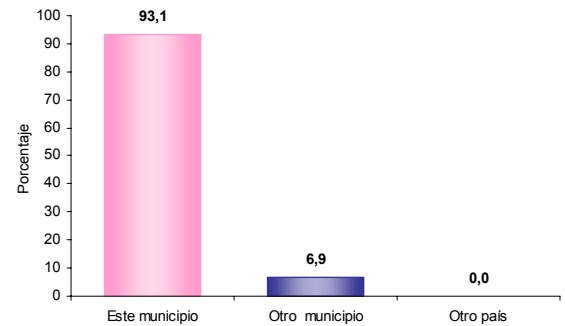
Para mayor información visite nuestra página web  
[www.dane.gov.co](http://www.dane.gov.co)

#### Estado conyugal



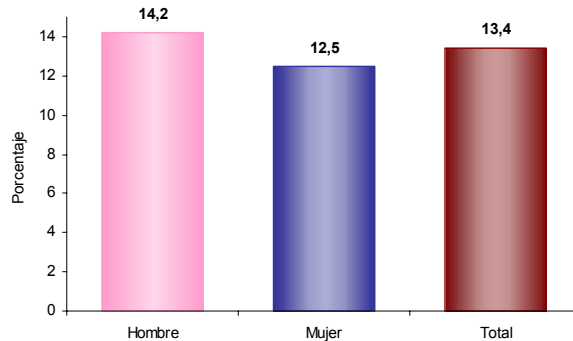
El 18,6% de las personas de 10 años y más de Ituango viven en unión libre.

#### Distribución de la población según lugar de nacimiento



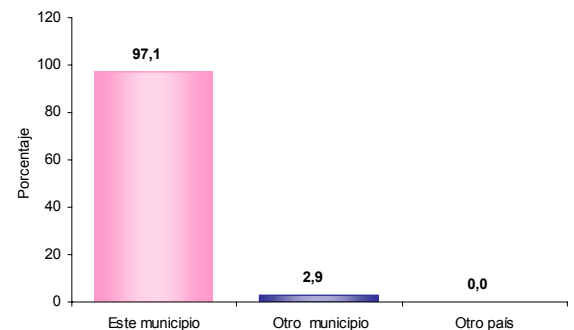
El 6,9% de la población de Ituango nació en otro municipio.

#### Prevalencia de limitaciones permanentes por sexo



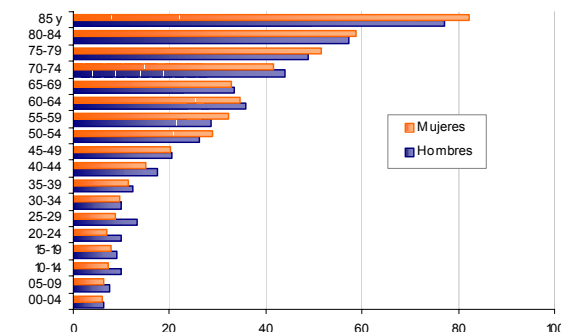
El 13,4% de la población de Ituango presenta alguna limitación permanente. El 14,2% en los hombres y el 12,5% en las mujeres.

#### Residencia de 5 años antes (población de 5 años o más)



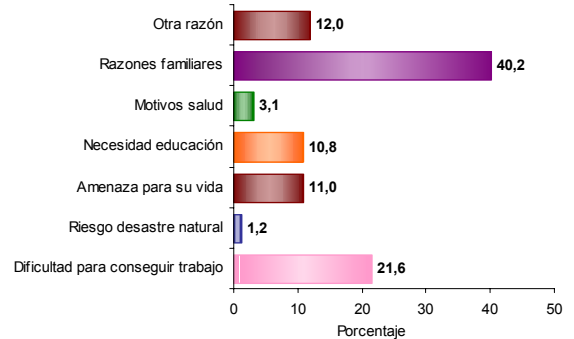
El 2,9% de la población mayor de 4 años residente actualmente en Ituango procede de otro municipio y el 0,0% de otro país.

#### Prevalencia de limitaciones permanentes por grupos de edad y sexo



Las limitaciones permanentes aumentan con la edad. El 60% de la población en esta condición se presenta a partir de los 30 años.

#### Causa cambio de residencia



El 40,2% de la población de Ituango que cambió de residencia en los últimos cinco años lo hizo por razones familiares. El 21,6% por dificultad para conseguir trabajo; el 12,0% por otra razón y el 11,0% por amenaza para su vida.

La información de población corresponde a la censada en hogares particulares



#### Reseña Municipal

**Alcalde:** Jaime Elias Montoya Londoño

**Fecha de censo:**  
26/01/06-06/03/06

Director Departamento  
**Dr. Ernesto Rojas Morales**

Subdirector  
**Dr. Pedro José Fernández Ayala**

Directora de Censos y Demografía  
**Dra. Carmela Serna Ríos**

Coordinador General  
**Dr. Luis Hernando Páez Carrero**

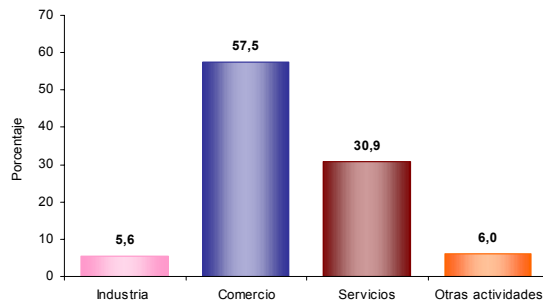
Equipo de Coordinadores  
**Edgar Sardi Perea**  
**Francisco Arboleda H.**  
**Wilinton Buritica Macías**  
**Carlos Sánchez Rave**  
**Luis Guillermo Ramirez**  
**Luz Maritza Medina**  
**Claudia Helen González**  
**Amadeo Rodríguez C.**

**ICONTEC**  
En el mes de julio de 2005, el Instituto Colombiano de Normas Técnicas –ICONTEC– le renovó al DANE la certificación de gestión de la calidad a su Sistema, evaluado y aprobado con base en la norma internacional ISO 9001:2000

Para mayor información visite nuestra página web  
[www.dane.gov.co](http://www.dane.gov.co)

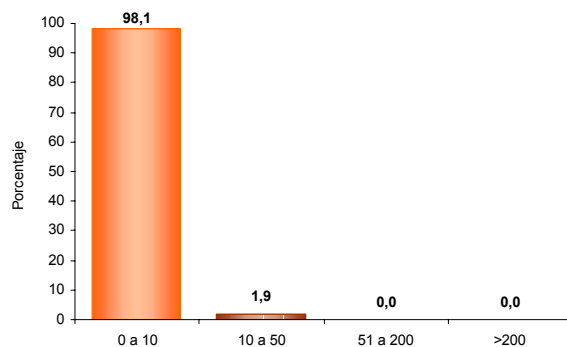
## 4. Módulo de Económicas

### Establecimientos según actividad



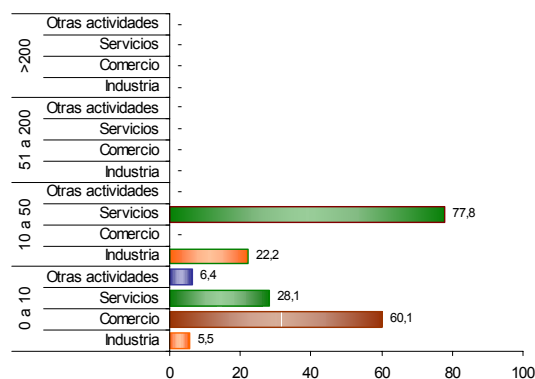
El 5,6% de los establecimientos se dedican a la industria; el 57,5% a comercio; el 30,9% a servicios y el 6,0% a otra actividad.

### Establecimientos según escala de personas ocupadas el mes anterior al censo



El 98,1% de los establecimientos ocupó entre 1 y 10 empleos el mes anterior al censo.

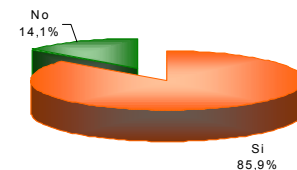
### Establecimientos según escala de personal por actividad económica



En los establecimientos con mayor número ( 0 a 10 empleos) el Comercio (60,1%) es la actividad más frecuente y en el grupo de 10 a 50 personas la actividad principal es Servicios (77,8 %).

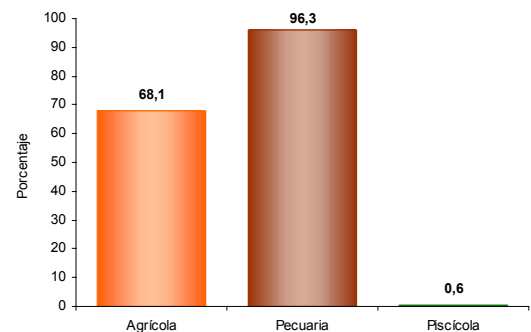
## 5. Módulo de Agropecuarias

### Unidades Censales con actividad agropecuaria asociada



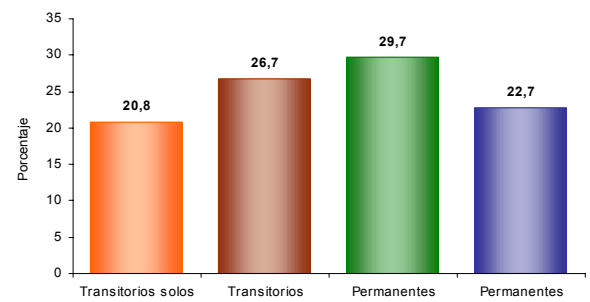
El 85,9% de las viviendas rurales ocupadas, con personas presentes el día del censo, tenían actividad agropecuaria.

### Unidades censales con actividades agrícola, pecuaria y piscícola asociadas



Porcentaje de viviendas rurales ocupadas, con personas presentes el día del censo, y que tenían actividad agropecuaria: Agrícola 68,1%, pecuaria 96,3%, piscícola 0,6%. La mayoría de las viviendas tiene simultáneamente 2 o 3 tipos de actividades.

### Tipos de cultivos en las unidades censales



Del total de cultivos asociados a la vivienda rural el 20,8% corresponde a transitorios solos, el 26,7% a transitorios asociados, el 29,7% a permanentes solos y el 22,7% a permanentes asociados.

La información de población corresponde a la censada en hogares particulares