

AUTOEVALUACIÓN Y RENOVACIÓN DE LA ACREDITACIÓN DEL PROGRAMA CURRICULAR EN ECONOMÍA

La Facultad de Ciencias Económicas de la Universidad Nacional de Colombia, cumple 60 años de fundación; desde 1952 forjando profesionales con altos valores éticos y compromiso social, buscando que sus egresados contribuyan en su desempeño profesional al desarrollo económico y social del país mediante su labor profesional.

El Programa Curricular de Economía, uno de los tres adscritos a la Facultad de Ciencias Económicas, junto a los programas curriculares de Administración de empresas y contaduría Pública, tiene como propósito formar profesionales integrales, con sólidos conocimientos y capacidad para desempeñarse en diferentes del ámbito económico liderando procesos de cambio e investigación en cualquier tipo de organización pública o privada.

OBJETIVOS:

- Dar a los estudiantes los fundamentos teóricos y la preparación práctica para un desempeño profesional competente en el campo del análisis económico y los procesos investigativos según sean sus inclinaciones y aptitudes.
- Realizar investigaciones que ayuden a un mejor entendimiento de la estructura de la sociedad, de los problemas generales más importantes y de sus perspectivas a fin de proveer alternativas viables.

MISIÓN:

Formar integralmente con valores éticos y humanistas, reflexión crítica y responsabilidad social. El programa tiene la responsabilidad de diseñar un currículo dinámico que permita generar competencias investigativas en temas económicos con un enfoque global y local e interdisciplinario con otras ciencias, con el fin de contribuir con la elaboración del proyecto de nación a través del aporte y tratamiento de las problemáticas económicas y sociales del país.

VISIÓN:

En el año 2017 el programa de Economía de la Universidad Nacional de Colombia constituirá un referente de excelencia y calidad en la formación de economistas sociales en el país y será reconocido a nivel latinoamericano por el perfil y logros de sus egresados, la calidad de las propuestas pedagógicas, sus desarrollos investigativos y los aportes a la sociedad mediante sus programas de extensión. Consolidará un cuerpo de docentes de alta calidad, desarrollará vínculos y líneas de profundización e investigación con los programas de posgrado y planteará propuestas significativas a los problemas del país asociados con la economía; la distribución, la macroeconomía, comercio internacional, las finanzas, y problemas teórico-prácticos de diversa índole.

INFORMACIÓN GENERAL:

NOMBRE DEL PROGRAMA CURRICULAR	ECONOMÍA
Nivel de Formación	
Título que otorga	Economista
Año de creación del programa	1945
Sede	Bogotá
Año Acreditación	2007
Vigencia de la Acreditación	4 años a partir de la fecha de la resolución
Jornada	Diurna
Ingreso	Semestral
Duración estándar de los estudios	10 semestres
Número de estudiantes admitidos (2.012-I)	594
Número de Graduados (2.012-II)	558
Créditos Totales	151

PROCESO DE ACREDITACIÓN:

En la búsqueda por el mejoramiento de los estándares de calidad de la educación en el Programa, actualmente se realiza un proceso de autoevaluación del área, con fines de Renovación de la Acreditación del Programa, que busca evaluar los siguientes 10 factores:

- Misión y Proyecto Institucional
- Estudiantes
- Profesores
- Procesos Académicos
- Investigación y Creación artística
- Extensión y proyección social
- Bienestar Institucional
- Egresados y su impacto en el medio
- Organización, administración y gestión
- Recursos Físicos y financieros

En éste proceso han participado estudiantes activos, docentes y egresados del programa a través de diferentes encuestas que se han adelantado tanto de manera virtual como de manera física. Así mismo, se han involucrado diferentes instancias de la Facultad de Ciencias Económicas y de la Universidad Nacional. Las fuentes para la recopilación de datos e información pertinente para llevar a cabo este proceso son:

- Dirección Nacional Académica, Dirección de Registro, Dirección Nacional de Admisiones, el Sistema de Información Académica (SIA), Bienestar de Ciencias Económicas, Vicedecanatura de Ciencias Económicas, Coordinación del Programa Curricular de Economía, entre otras.
- Reglamento, resoluciones, actas del Consejo Superior Universitario, Rectoría, Consejo Académico y Consejo de Facultad.
- Información de los resultados de las pruebas Saber (Ecaes) del Instituto Colombiano para la Evaluación de la Educación (ICFES).
- Resultado de evaluaciones de áreas y reuniones de los docentes de la Facultad.

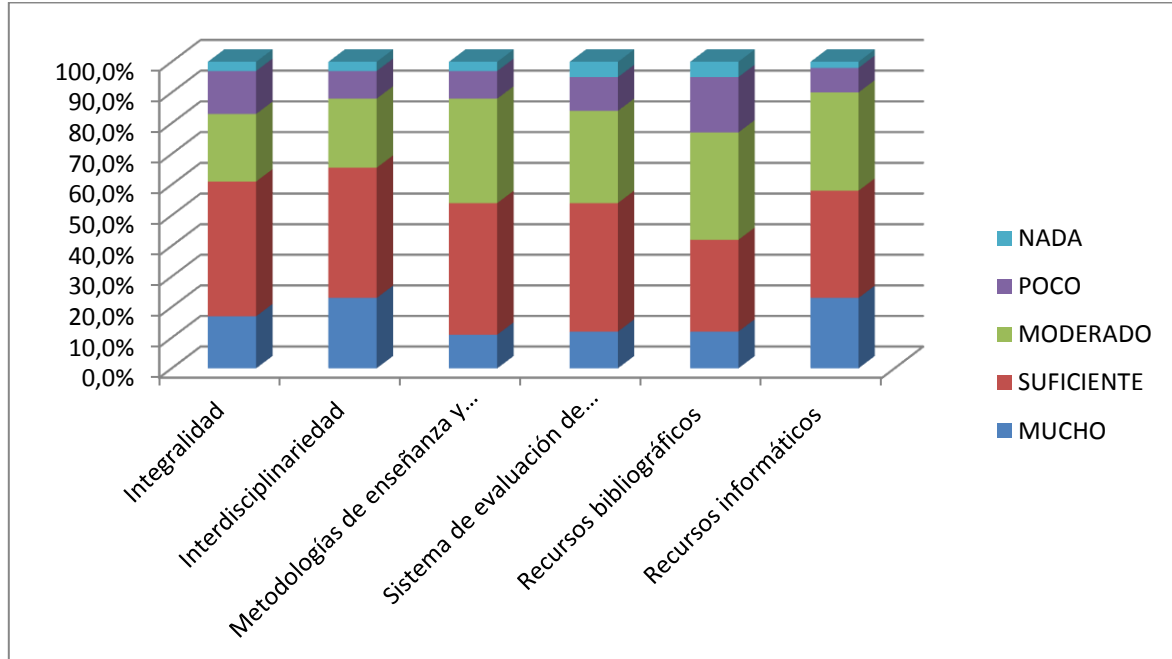
- Encuesta física sobre evaluación de áreas.
- Encuesta virtual general realizadas a estudiantes, docentes y egresados del programa.

Con respecto a las encuestas virtuales, el nivel de respuesta de los estudiantes fue del 22% (125 estudiantes y de los profesores del 59,375% (19 docentes). Las encuestas pueden consultarse en los siguientes enlaces:

- Encuesta a estudiantes: <http://tinyurl.com/82sedkp>
- Encuesta a profesores: <http://tinyurl.com/6wm9fdd>
- Encuesta a egresados: <http://tinyurl.com/89ex7w8>

Dentro de la encuesta se realizó un análisis de la percepción estudiantil sobre 6 de los factores de evaluación del Programa Curricular: integralidad, interdisciplinariedad, metodologías de enseñanza y aprendizaje, sistema de evaluación de estudiantes, recursos bibliográficos y recursos informáticos y de comunicación eran adecuados o suficientes, con los siguientes resultados:

Resultados percepción estudiantil sobre 6 factores del Programa Curricular



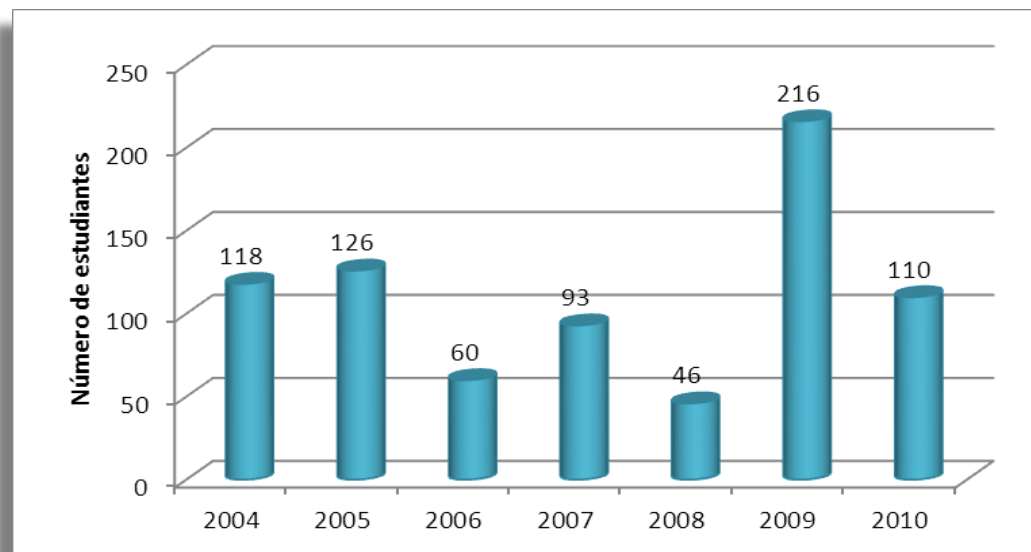
Fuente: Programa Curricular de Economía

En promedio la satisfacción sobre los factores evaluados son percibidos como: suficientes en un 40%, moderados en 30%, mucho en 16%, poco en 11% y nada en 3%.

INDICADORES:

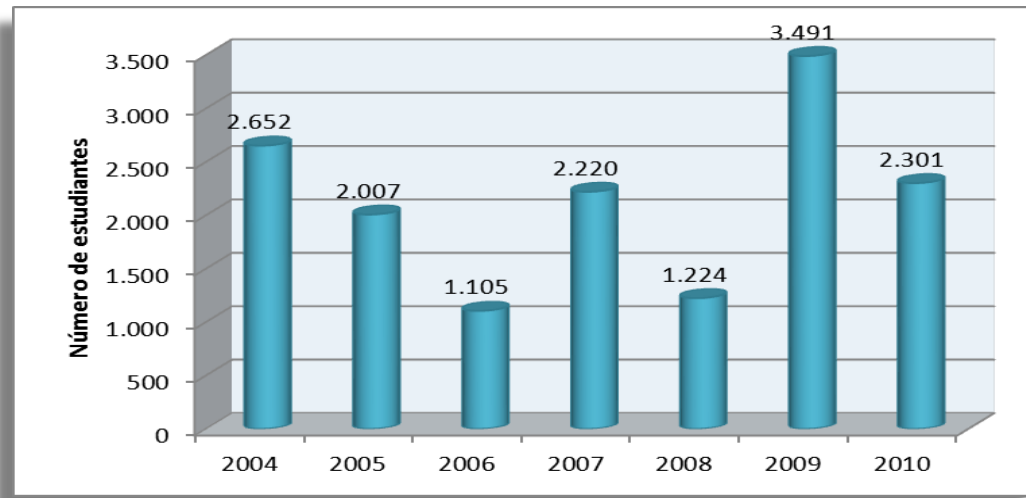
1. Pruebas saber pro

a. Número de estudiantes evaluados Universidad Nacional



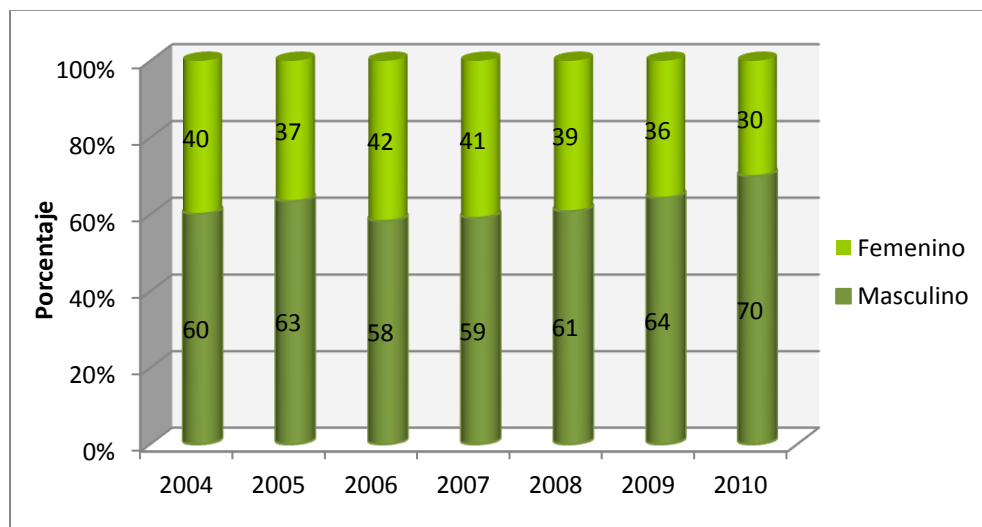
Fuente: Coordinación Programa Curricular Economía UN

b. Número de estudiantes evaluados a Nivel Nacional



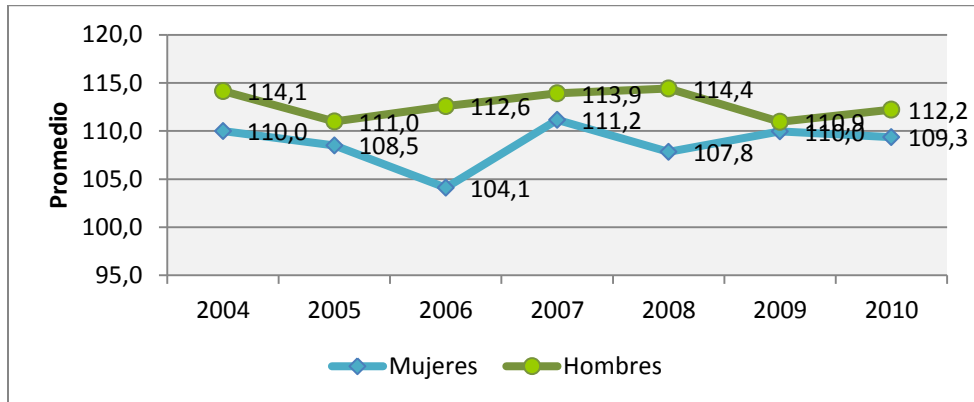
Fuente: Coordinación Programa Curricular de Economía UN

c. Porcentaje de estudiantes evaluados del Programa Curricular de Economía por género



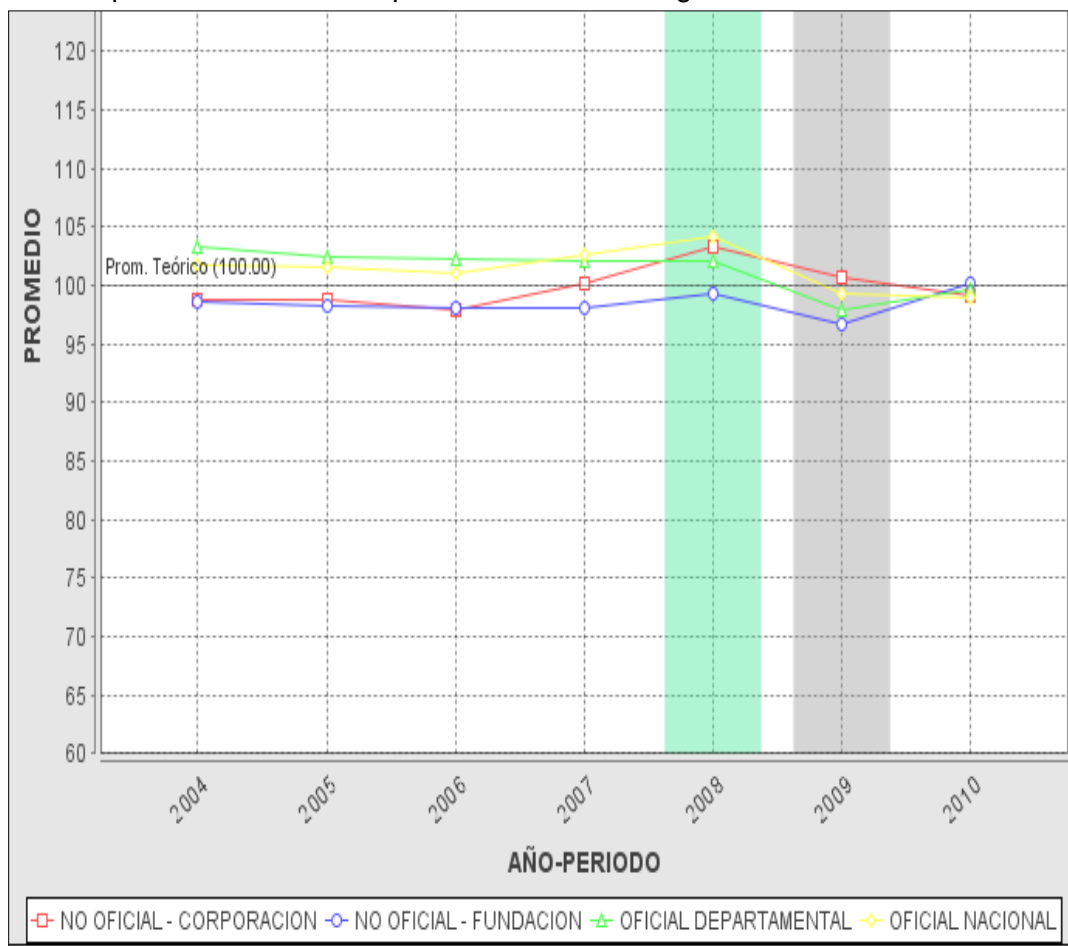
Fuente: Coordinación Programa Curricular de Economía UN

d. Comportamiento histórico promedio del Programa Curricular de Economía por Género



Fuente: Coordinación Programa Curricular de Economía UN

e. Comportamiento histórico promedio Nacional según naturaleza de la Institución



Fuente: www.icfesinteractivo.gov.co. La(s) columna(s) de color verde representa(n) el(los) punto(s) más alto(s). La(s) columna(s) de color gris representa(n) el(los) punto(s) más bajo(s)

f. Porcentaje de Estudiantes según Nivel de Desempeño

DESEMPEÑO GENERAL		2.004	2.005	2.006	2.007	2.008	2.009	2010
Total Nacional	Alto	37,5	11,4	11,4	16,2	22,3	18	17,2
	Medio	21,5	82,1	82,4	70,3	64	64,2	64,4
	Bajo	40,5	6,5	6,2	13,4	13,5	17,8	18,5
Universidad Nacional	Alto	82,1	33,5	27,7	46,4	49,6	47,2	45,0
	Medio	11,5	66,2	72,3	52,7	49,1	50,4	49,8
	Bajo	6,3	0,3	0	0,9	0,4	2,4	5,2

Fuente: cálculos con base en la información suministrada por el ICFES. No incluye inglés¹.

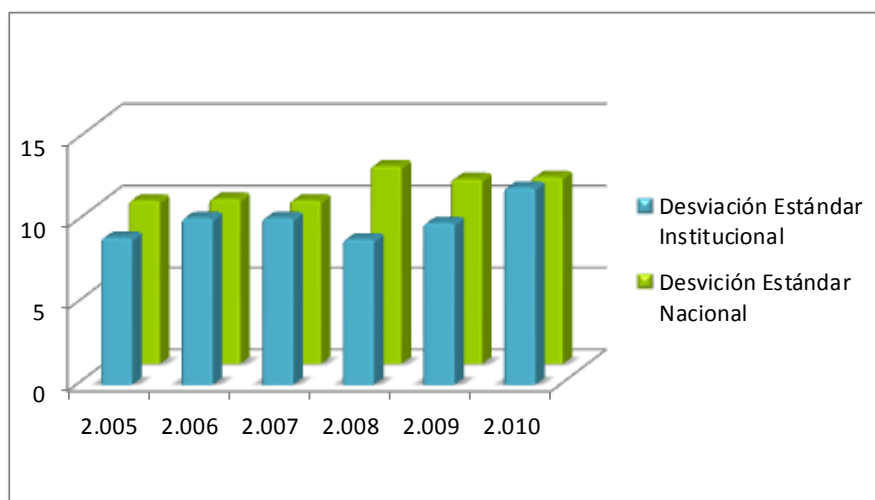
g. Desviación estándar Institucional vs Nacional de resultados prueba Saber Pro Economía

Año	Desviación Estándar	
	Institucional	Nacional
2.005	9	10
2.006	10,2	10,1
2.007	10,2	10
2.008	8,9	12,1
2.009	9,9	11,3
2.010	12,06	11,43

Fuente: Elaboración a partir de la información suministrada por el ICFES.

¹ No incluye el área de inglés dado que para este componente no se tiene información para los años 2004 y 2007.

h. Desviación estándar Institucional vs Nacional



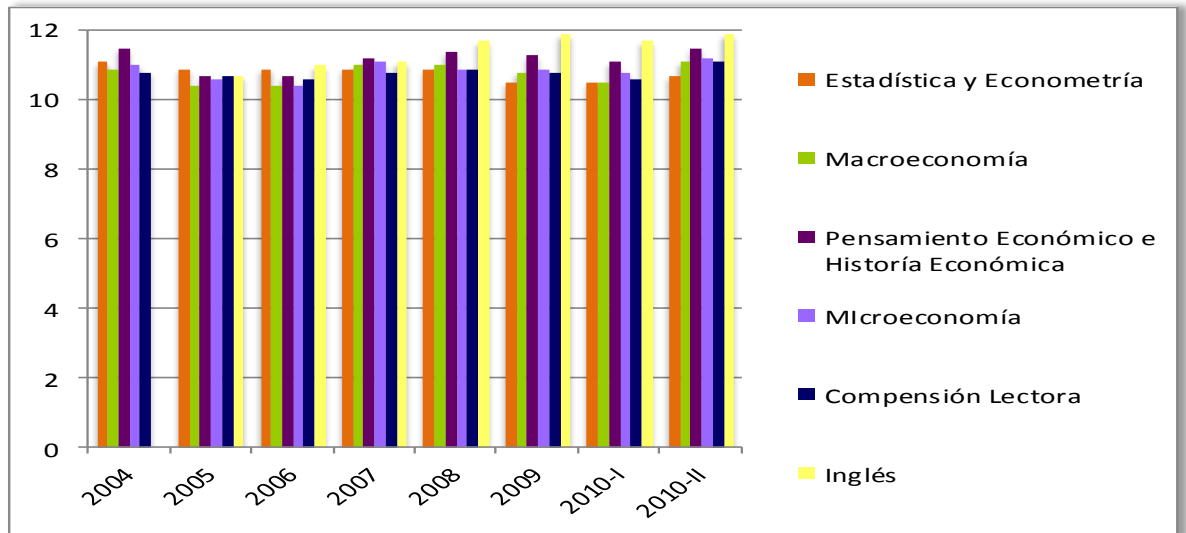
Fuente: Elaboración a partir de la información suministrada por el ICFES

i. Análisis de resultados por componentes del Programa Curricular de Economía

Componentes	NACIONAL						TOTAL INSTITUCIÓN					
	Desempeño											
	Alto		Medio		Bajo		Alto		Medio		Bajo	
	N	%	N	%	N	%	N	%	N	%	N	%
Macroeconomía	387	16,8	1337	58,1	577	25,1	44	40	55	50	11	10,0
Microeconomía	395	17,2	1606	69,8	300	13,0	49	44,5	57	51,8	4	3,6
Estadística y Econometría	306	13,3	1484	64,5	511	22,2	35	31,8	70	63,6	5	4,5
Pensamiento Económico e Historia Económica	491	21,3	1496	65,0	314	13,0	70	63,6	37	33,6	3	2,7
Comprensión Lectora	542	23,6	1695	73,7	64	25,1	48	43,6	62	56,4	-	-

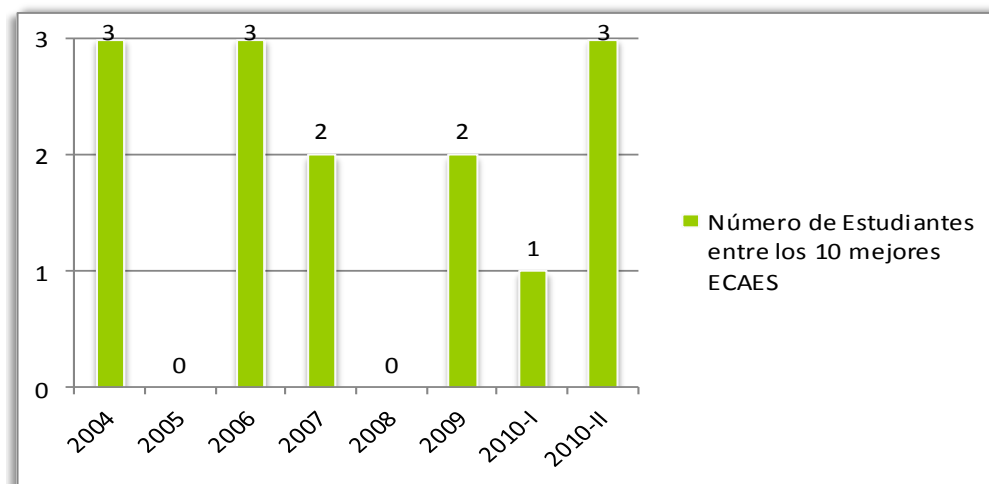
Fuente: cálculos con base en www.icfesinteractivo.gov.co

j. Evolución de Componentes



Fuente: Elaboración propia a partir de la Información suministrada por el ICFES.

k. Diez mejores ECAES Universidad Nacional



Fuente: Elaboración propia a partir de información suministrada por el ICFES.

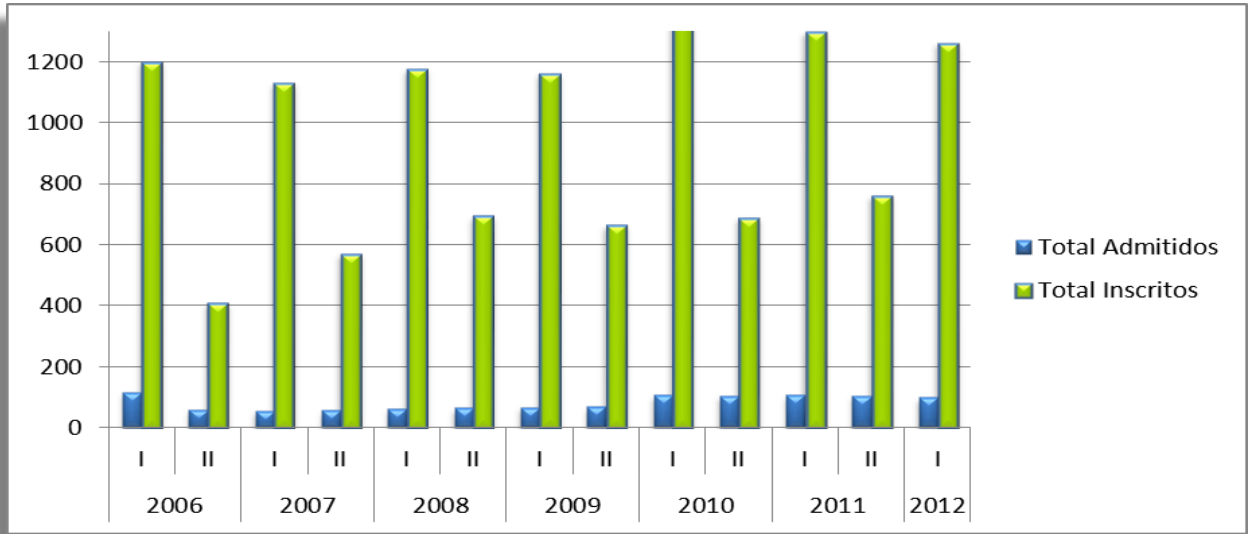
2. Admisión

a. Aspirantes inscritos y admitidos al Programa Curricular de Economía para el periodo 2.006 – 2.012- I

	2006		2007		2008		2009		2010		2011		2012
	I	II	I	II	I	II	I	II	I	II	I	II	I
Total Admitidos	117	60	56	57	62	65	66	69	106	104	107	104	100
Total Inscritos	1199	407	1129	569	1174	692	1160	662	1327	687	1297	760	1260

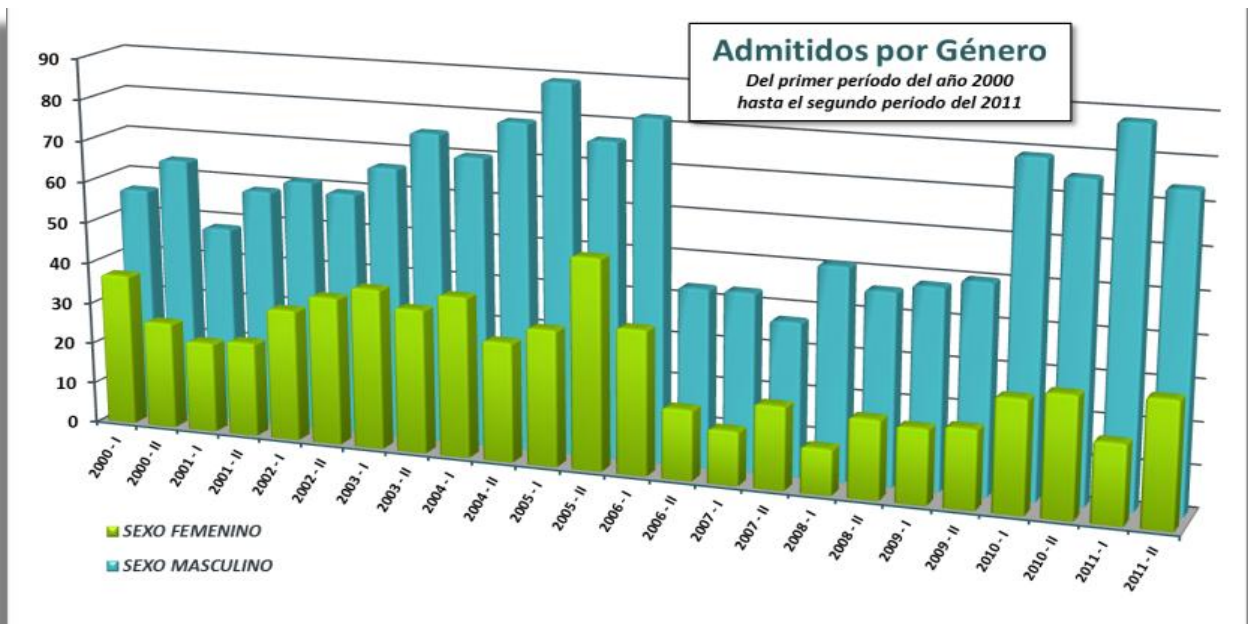
Fuente: Elaboración propia a partir de información suministrada por la Dirección Nacional de Admisiones

b. Relación entre aspirantes inscritos y Admitidos al Programa Curricular de Economía para el periodo 2.006 – 2.012- I



Fuente: Elaboración propia a partir de información suministrada por la Dirección Nacional de Admisiones

c. Relación entre Admitidos por Género 2.000 – 2.011- II



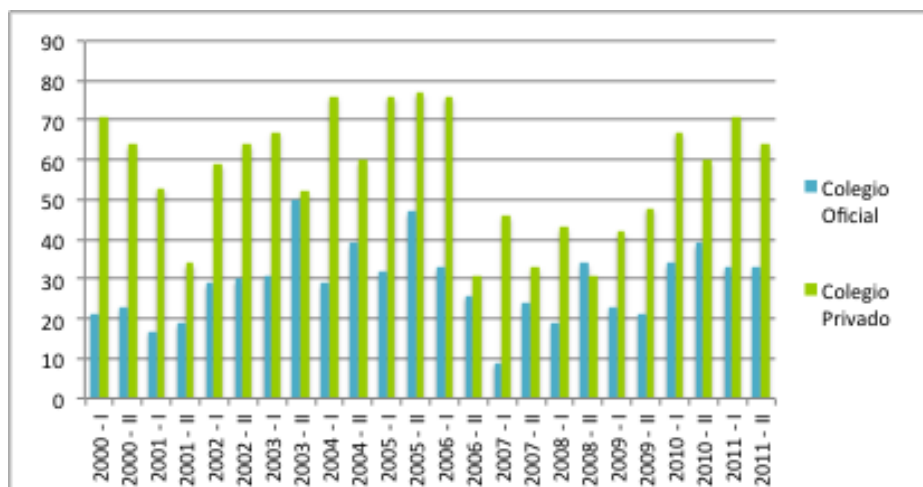
Fuente: Elaboración propia a partir de información suministrada por la Dirección Nacional de Admisiones

d. Admitidos al Programa Curricular de Economía de acuerdo con la naturaleza del Colegio de donde proceden para el periodo 2.000 – 2.011- II

PERÍODO	ADMITIDOS POR NATURALEZA DEL COLEGIO			
	OFICIAL	% OFICIAL	PRIVADO	% PRIVADO
2000 - I	21	22,83	71	77,17
2000 - II	23	26,44	64	73,56
2001 - I	17	24,29	53	75,71
2001 - II	19	35,85	34	64,15
2002 - I	29	32,95	59	67,05
2002 - II	30	31,91	64	68,09
2003 - I	31	31,63	67	68,37
2003 - II	50	49,02	52	50,98
2004 - I	29	27,62	76	72,38
2004 - II	39	39,39	60	60,61
2005 - I	32	32,65	76	77,55
2005 - II	47	37,90	77	62,10
2006 - I	33	33,33	76	76,77
2006 - II	26	45,61	31	54,39
2007 - I	9	16,36	46	83,64
2007 - II	24	42,11	33	57,89
2008 - I	19	30,65	43	69,35
2008 - II	34	52,31	31	47,69
2009 - I	23	35,38	42	64,62
2009 - II	21	30,43	48	69,57
2010 - I	34	33,66	67	66,34
2010 - II	39	39,39	60	60,61
2011 - I	33	31,73	71	68,27
2011 - II	33	34,02	64	65,98

Fuente: Elaboración propia a partir de información suministrada por la Dirección Nacional de Admisiones

e. Relación entre Admitidos por naturaleza del colegio 2.000 – 2.011- II



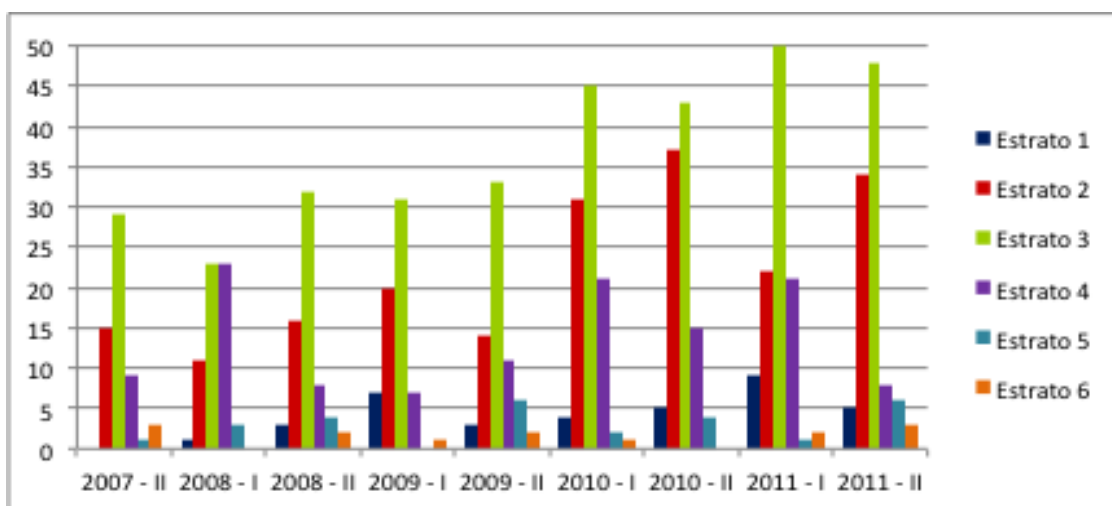
Fuente: Elaboración propia a partir de información suministrada por la Dirección Nacional de Admisiones

f. Situación socioeconómica de los Admitidos al Programa Curricular de Economía para el periodo 2.007-II – 2.011- II

PERÍODO	ADMITIDOS POR ESTRATO SOCIAL											
	1	%	2	%	3	%	4	%	5	%	6	%
2007 - II	0	0,00	15	26,32	29	50,88	9	15,79	1	1,75	3	5,26
2008 - I	1	1,64	11	18,03	23	37,70	23	37,70	3	4,92	0	0,00
2008 - II	3	4,62	16	24,62	32	49,23	8	12,31	4	6,15	2	3,08
2009 - I	7	10,61	20	30,30	31	46,97	7	10,61	0	0,00	1	1,52
2009 - II	3	4,35	14	20,29	33	47,83	11	15,94	6	8,70	2	2,90
2010 - I	4	3,85	31	29,81	45	43,27	21	20,19	2	1,92	1	0,96
2010 - II	5	4,81	37	35,58	43	41,35	15	14,42	4	3,85	0	0,00
2011 - I	9	8,57	22	20,95	50	47,62	21	20,00	1	0,95	2	1,90
2011 - II	5	4,81	34	32,69	48	46,15	8	7,69	6	5,77	3	2,88

Fuente: Elaboración propia a partir de información suministrada por la Dirección Nacional de Admisiones

g. Situación Socioeconómica de los Admitidos 2.007 – 2.011- II



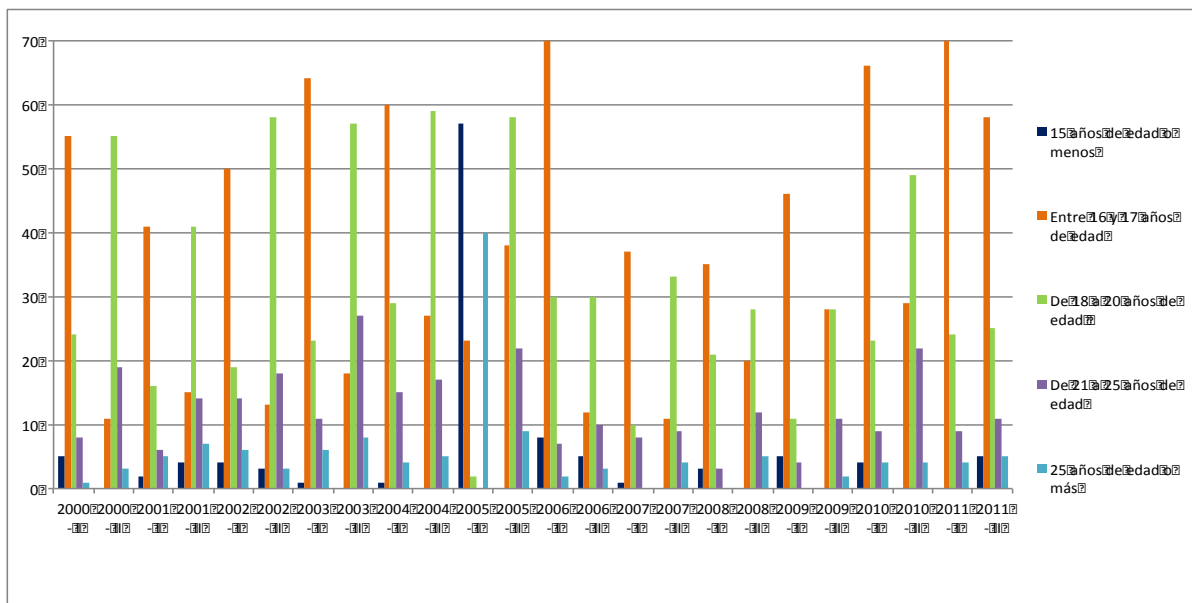
Fuente: Elaboración propia a partir de información suministrada por la Dirección Nacional de Admisiones

h. Relación de admitidos por edad al Programa Curricular de Economía para el periodo 2.000-I – 2.011- II

PERÍODO	ADMITIDOS POR EDAD				
	15 AÑOS O MENOS	16 A 17 AÑOS	18 A 20 AÑOS	21 A 25 AÑOS	26 AÑOS O MAS
2000 - I	5	55	24	8	1
2000 - II	0	11	55	19	3
2001 - I	2	41	16	6	5
2001 - II	4	15	41	14	7
2002 - I	4	50	19	14	6
2002 - II	3	13	58	18	3
2003 - I	1	64	23	11	6
2003 - II	0	18	57	27	8
2004 - I	1	60	29	15	4
2004 - II	0	27	59	17	5
2005 - I	57	23	2	0	40
2005 - II	0	38	58	22	9
2006 - I	8	70	30	7	2
2006 - II	5	12	30	10	3
2007 - I	1	37	10	8	0
2007 - II	0	11	33	9	4
2008 - I	3	35	21	3	0
2008 - II	0	20	28	12	5
2009 - I	5	46	11	4	0
2009 - II	0	28	28	11	2
2010 - I	4	66	23	9	4
2010 - II	0	29	49	22	4
2011 - I	0	70	24	9	4
2011 - II	5	58	25	11	5

Fuente: Elaboración propia a partir de información suministrada por la Dirección Nacional de Admisiones

i. Relación de admitidos por Edad para el periodo 2.000 – 2.011- II



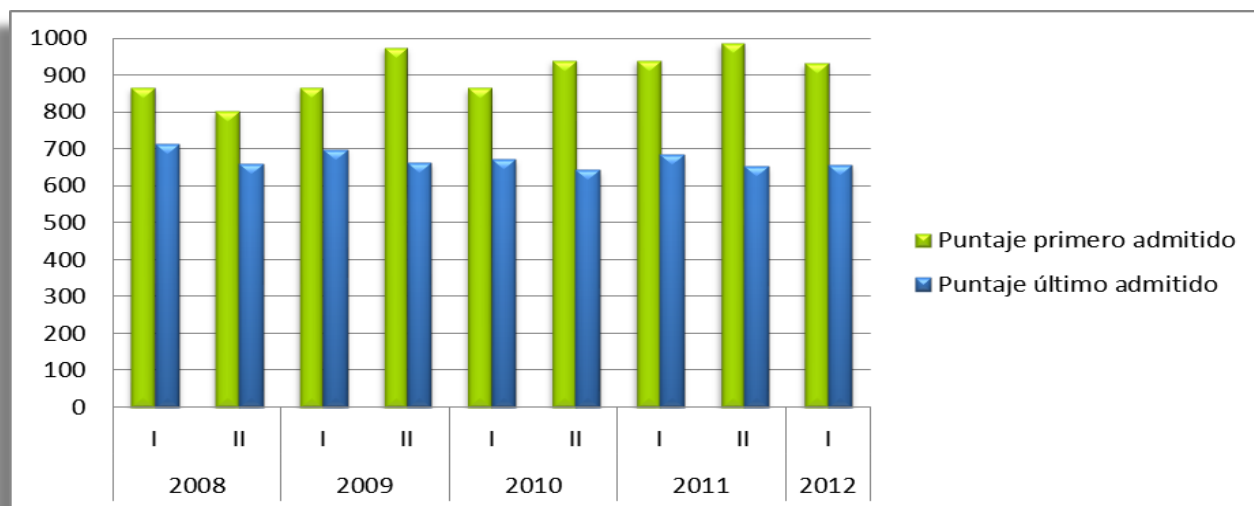
Fuente: Elaboración propia a partir de información suministrada por la Dirección Nacional de Admisiones

j. Puntajes de Admitidos al Programa Curricular de Economía para el periodo 2.008 – 2.012

(Admisión Regular)

	2008		2009		2010		2011		2012
	I	II	I	II	I	II	I	II	I
Total Admitidos	58	60	60	66	96	98	98	96	97
Puntaje primero admitido	867	802,8563	867,64	976,007	865,465	941,2381	941,051	987,09	932,1123
Puntaje último admitido	715	660,6896	698,17	664,316	672,924	642,7164	684,667	651,829	657,0892

k. Relación puntaje de Admitidos por semestre (Admisión Regular)



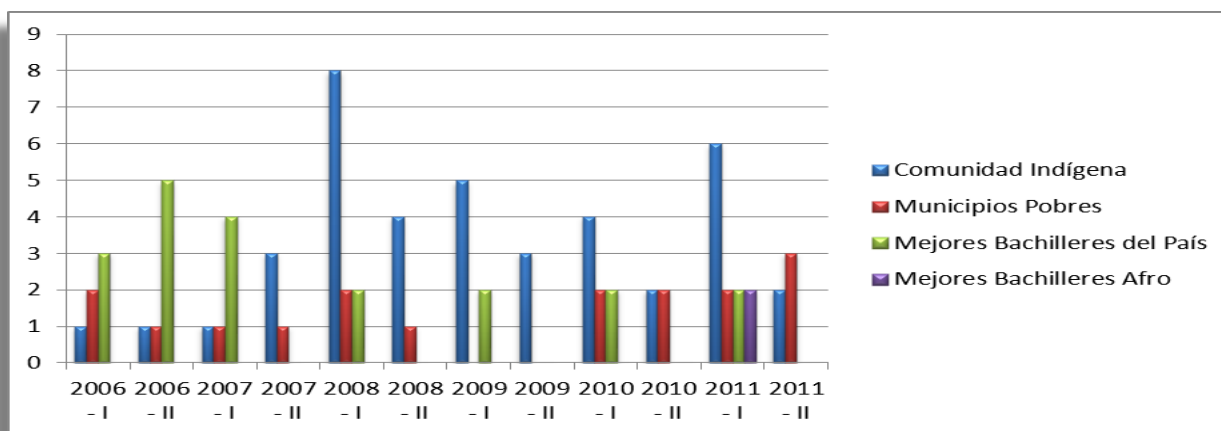
Fuente: Elaboración propia a partir de la información suministrada por la Dirección Nacional de Admisiones

l. Admitidos al Programa Curricular de Economía para el periodo 2.006 – 2.012
(Programa de Admisiones Especiales PAES)

PERÍODO	ADMITIDOS				TOTAL Admitidos PAES	Porcentaje en Relación a admisión regular
	Comunidad Indígena	Mejores Bachilleres municipios Pobres	Mejores Bachilleres del País	Mejores Bachilleres AFRO		
2006 - I	1	2	3	0	6	0,05%
2006 - II	1	1	5	0	7	0,13%
2007 - I	1	1	4	0	6	0,12%
2007 - II	3	1	0	0	4	0,08%
2008 - I	8	2	2	0	12	0,21%
2008 - II	4	1	0	0	5	0,08%
2009 - I	5	0	2	0	7	0,12%
2009 - II	3	0	0	0	3	0,05%
2010 - I	4	2	2	0	8	0,08%
2010 - II	2	2	0	0	4	0,04%
2011 - I	6	2	2	2	12	0,12%
2011 - II	2	3	0	0	5	0,05%

Fuente: Elaboración propia a partir de la información suministrada por la Dirección Nacional de Admisiones

m. Admitidos del programa PAES al Programa Curricular de Economía



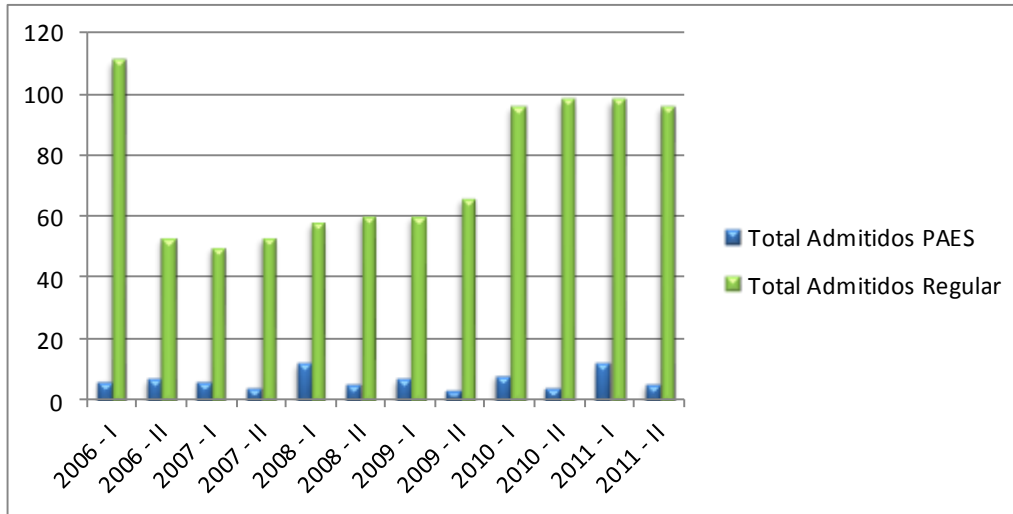
Fuente: Elaboración propia a partir de la información suministrada por la Dirección Nacional de Admisiones

n. Relación de Admitidos Regulares y Admitidos por Admisión Especial

PERÍODO	TOTAL Admitidos PAES	TOTAL Admitidos Regular	Porcentaje PAES en Relación a admisión regular
2006 - I	6	111	5,41%
2006 - II	7	53	13,21%
2007 - I	6	50	12,00%
2007 - II	4	53	7,55%
2008 - I	12	58	20,69%
2008 - II	5	60	8,33%
2009 - I	7	60	11,67%
2009 - II	3	66	4,55%
2010 - I	8	96	8,33%
2010 - II	4	98	4,08%
2011 - I	12	98	12,24%
2011 - II	5	96	5,21%

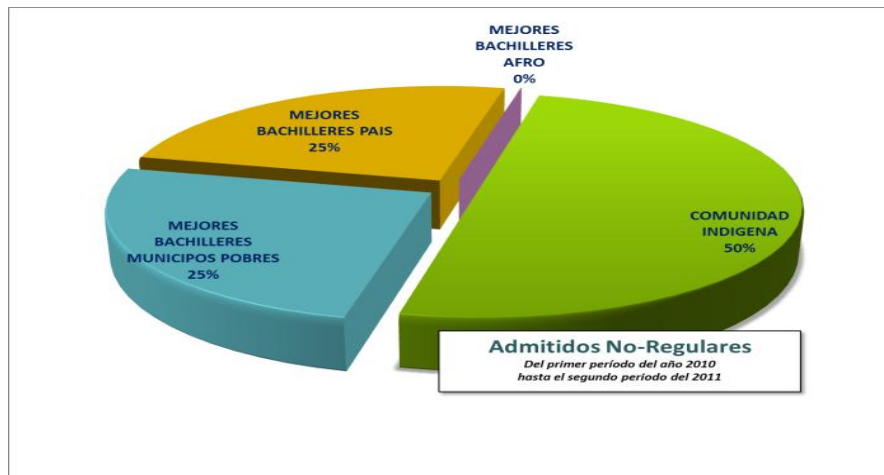
Fuente: Elaboración propia a partir de la información suministrada por la Dirección Nacional de Admisiones

- o. Admitidos del programa PAES al Programa Curricular de Economía para el periodo 2.006-I al 2.011-II



Fuente: Elaboración propia a partir de la información suministrada por la Dirección Nacional de Admisiones

- p. Relación de Admitidos Programas Especiales del 2.010 -2.011



Fuente: Elaboración propia a partir de la información suministrada por la Dirección Nacional de Admisiones

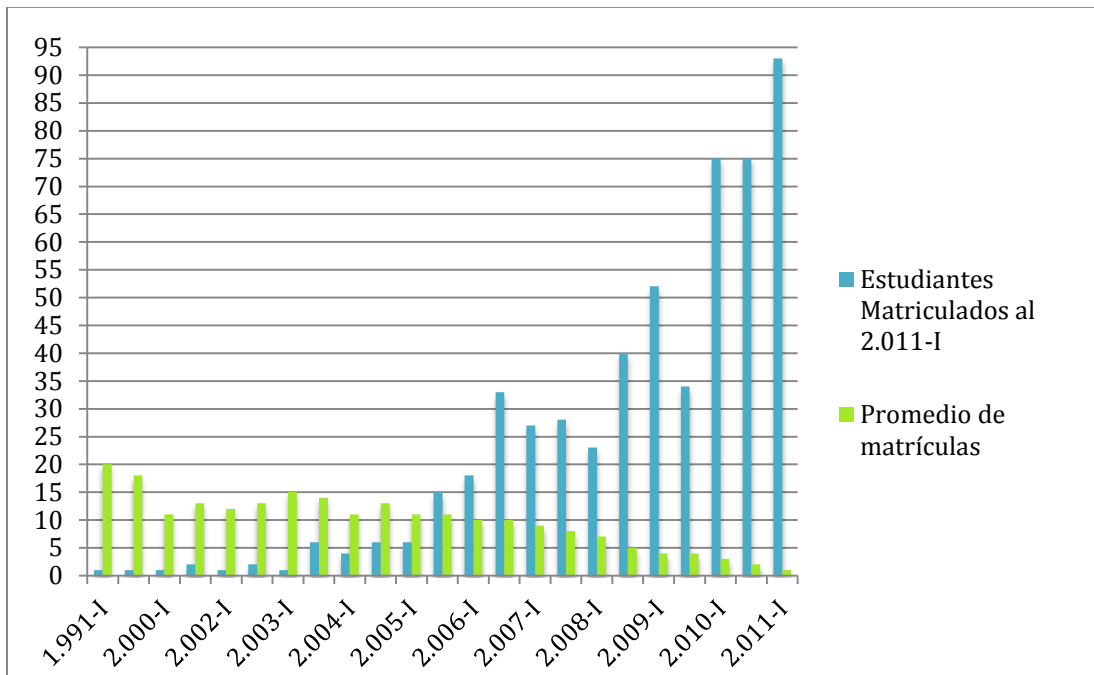
3. Pérdidas y permanencia

a. Permanencia de los estudiantes activos para el periodo 2.0011-I

Año de Ingreso	Estudiantes Matriculados al 2.011-I	Número de Matriculas	Promedio de Matriculas	% de Estudiantes Matriculados
1.991-I	1	20	20	0,18
1.999-I	1	18	18	0,18
2.000-I	1	11	11	0,18
2.001-I	2	12 Y 14	13	0,37
2.002-I	1	12	12	0,18
2.002-II	2	11 Y 14	13	0,37
2.003-I	1	15	15	0,18
2.003-II	6	11,14,15 Y 16	14	1,10
2.004-I	4	6,10,13 Y 14	11	0,74
2.004-II	6	11,12,13 Y 14	13	1,10
2.005-I	6	10,11 Y 12	11	1,10
2.005-II	15	9,10, 11 Y 12	11	2,76
2.006-I	18	9,10 Y 11	10	3,31
2.006-II	33	9 Y 10	10	6,07
2.007-I	27	8 Y 9	9	4,96
2.007-II	28	7 Y 8	8	5,15
2.008-I	23	7	7	4,23
2.008-II	40	4 Y 6	5	7,35
2.009-I	52	2,3,4 Y 5	4	9,56
2.009-II	34	1,3 Y 4	4	6,25
2.010-I	75	1,2 Y 3	3	13,79
2.010-II	75	1 Y 2	2	13,79
2.011-I	93	1	1	17,10
TOTAL	544			100,00

Fuente: Elaboración propia a partir de la información suministrada por la Dirección Nacional de Registro

b. Relación de estudiantes activos y número de matrículas al 2.011-I



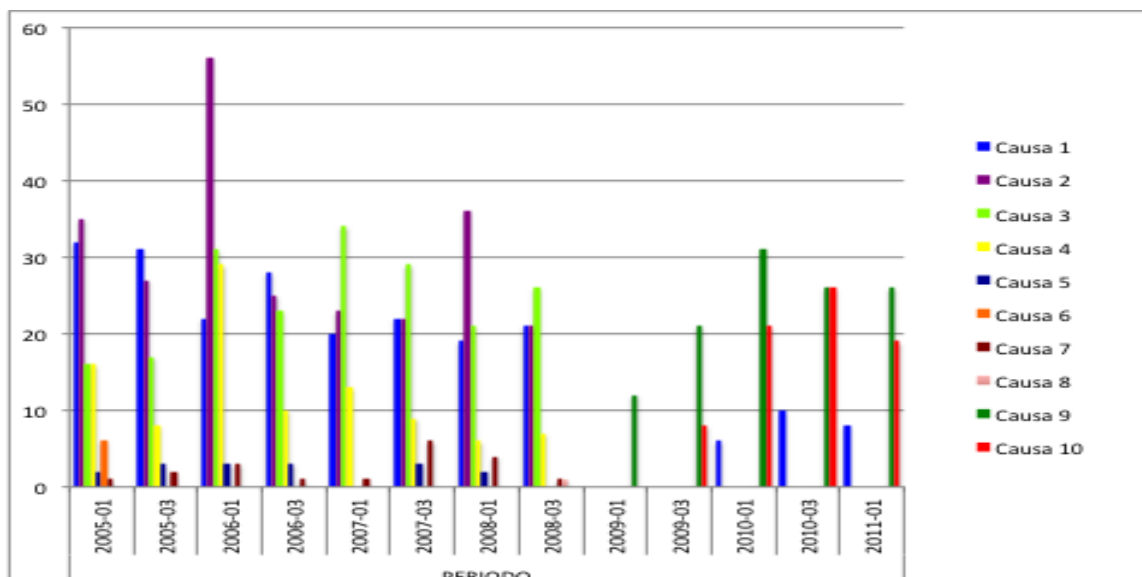
Fuente: Elaboración propia a partir de la información suministrada por la Dirección Nacional de Registro

c. Relación de la pérdida de la calidad de estudiante

CAUSA	DESCRIPCION CAUSA	PERIODO													TOTAL GENERAL
		2005-01	2005-02	2006-01	2006-02	2007-01	2007-02	2008-01	2008-02	2009-01	2009-02	2010-01	2010-02	2011-01	
1	Retiro por no renovar matrícula en los plazos establecidos por la Universidad.	32	31	22	28	20	22	19	21	0	0	6	10	8	793
2	Retiro por no aprobar al menos la tercera parte de las asignaturas inscritas en un periodo académico.	35	27	56	25	23	22	36	21	0	0	0	0	0	338
3	Retiro por perder una asignatura por tercera vez.	16	17	31	23	34	29	21	26	0	0	0	0	0	272
4	Retiro por perder una asignatura teórica por segunda vez y tener promedio acumulado de la carrera menor a 2.95.	16	8	29	10	13	9	6	7	0	0	0	0	0	133
5	Retiro por perder una asignatura práctica o teórico-práctica por segunda vez y tener promedio acumulado de la carrera menor a 3.15.	2	3	3	3	0	3	2	0	0	0	0	0	0	21
6	Retiro por no sustentar el Trabajo de Grado.	6	0	0	0	0	0	0	0	0	0	0	0	0	17
7	Retiro por no aprobar al menos una asignatura cuando inscribió dos.	1	2	3	1	1	6	4	1	0	0	0	0	0	24
8	Expulsión de la Universidad.	0	0	0	0	0	0	0	1	0	0	0	0	0	1
9	Presentar un Promedio Aritmético Ponderado Acumulado menor que tres punto cero (3.0)	0	0	0	0	0	0	0	0	12	21	31	26	26	116
10	No disponer de un cupo de créditos suficiente para inscribir las asignaturas pendientes de aprobación.	0	0	0	0	0	0	0	0	0	8	21	26	19	74
	TOTAL GENERAL POR PERIODO	121	96	159	108	103	105	101	94	48	88	115	121	110	2226

Fuente: Elaboración propia a partir de la información suministrada por la Dirección Nacional del Sistema de Dirección Académica

d. Relación de las causas de pérdida de la Calidad de estudiante 2.005 -2.011



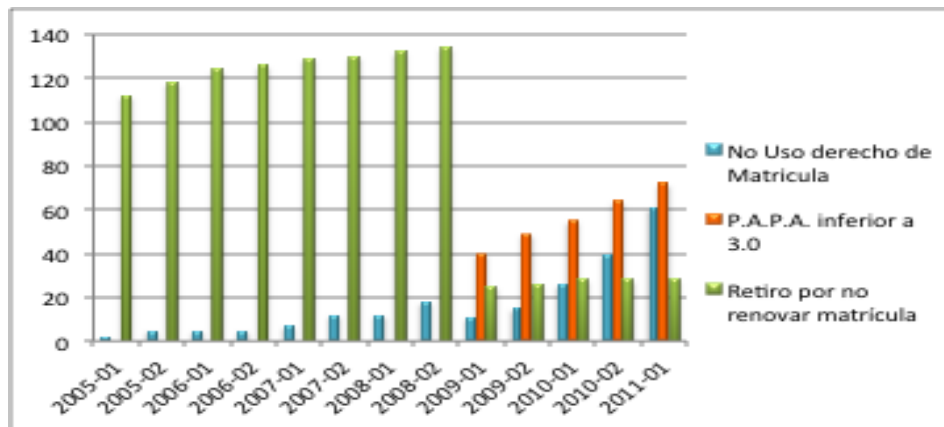
Fuente: Elaboración propia a partir de la información suministrada por la Dirección Nacional del Sistema de Dirección Académica

e. Relación de la pérdida de la calidad de estudiante a partir del Acuerdo 008 de 2.008

Periodo	No uso del derecho de matricula por parte del admitido	%	P.A.P.A. inferior a tres	%	Retiro por no renovar matricula en los plazos establecidos	%	Historias académicas bloqueadas
2005-01	2	1,75	0	0	112	98,25	114
2005-02	5	4,07	0	0	118	95,93	123
2006-01	5	3,88	0	0	124	96,12	129
2006-02	5	3,82	0	0	126	96,18	131
2007-01	7	5,15	0	0	129	94,85	136
2007-02	12	8,45	0	0	130	91,55	142
2008-01	12	8,33	0	0	132	91,67	144
2008-02	18	11,84	0	0	134	88,16	152
2009-01	11	14,47	40	52,63	25	32,89	76
2009-02	15	16,67	49	54,44	26	28,89	90
2010-01	26	23,85	55	50,46	28	25,69	109
2010-02	40	30,30	64	48,48	28	21,21	132
2011-01	61	37,89	72	44,72	28	17,39	161

Fuente: Elaboración propia a partir de la información suministrada por la Dirección Nacional del Sistema de Dirección Académica

f. Relación de las causas de pérdida de la Calidad de estudiante 2.005 -2.011



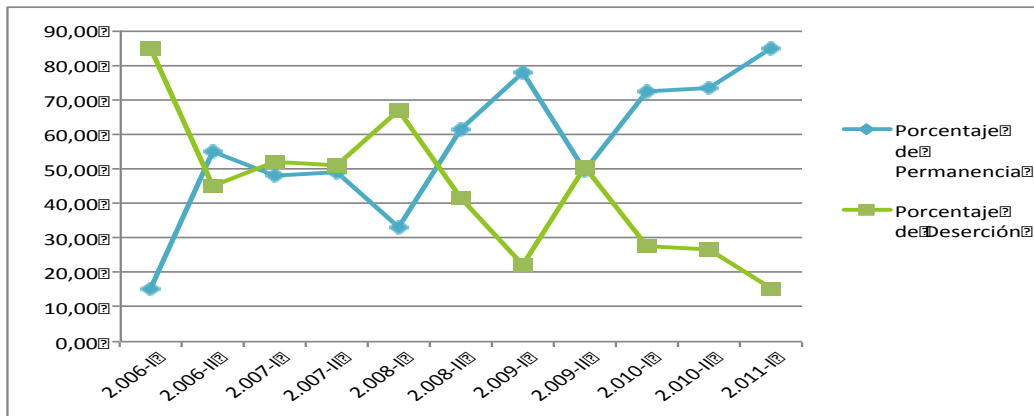
Fuente: Elaboración propia a partir de la información suministrada por la Dirección Nacional del Sistema de Dirección Académica

g. Relación entre el número de estudiantes matriculados y los niveles de Permanencia y Deserción para los periodos del 2.006-I al 2.011-I

Año de Ingreso	Estudiantes Matriculados al 2.011-I	Admitidos	Porcentaje de Permanencia	Porcentaje de deserción
2.006-I	18	117	15,38	84,62
2.006-II	33	60	55,00	45,00
2.007-I	27	56	48,21	51,79
2.007-II	28	57	49,12	50,88
2.008-I	23	70	32,86	67,14
2.008-II	40	65	61,54	41,67
2.009-I	52	67	77,61	22,39
2.009-II	34	69	49,28	50,72
2.010-I	75	104	72,12	27,88
2.010-II	75	102	73,53	26,47
2.011-I	93	110	84,55	15,45
TOTAL	498			

Fuente: Elaboración propia a partir de la información suministrada por la Dirección Nacional de Registro

Relación de los niveles de Permanencia y Deserción en el Programa Curricular de Economía



Fuente: Elaboración propia a partir de la información suministrada por la Dirección Nacional de Registro

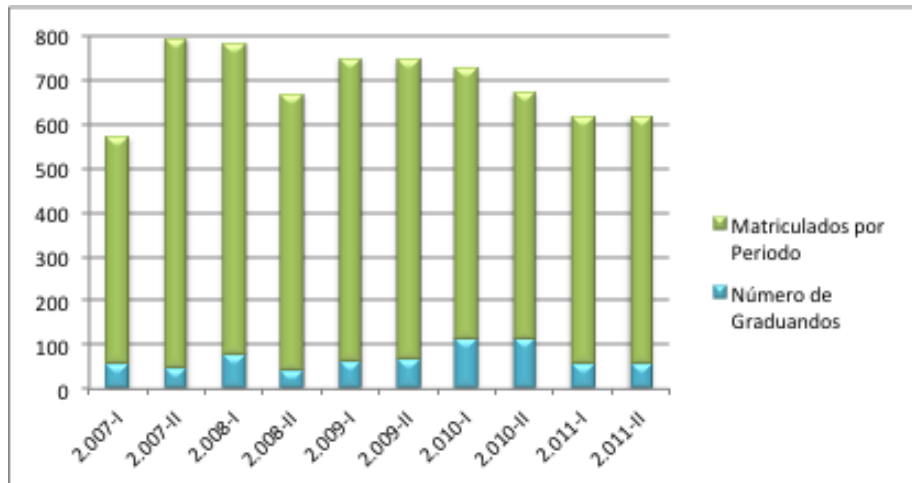
4. Graduaciones y egresados

a. Relación entre el número de Graduados por semestre y el número de Egresados

PERIODO	MATRICULADOS POR PERIODO	NÚMERO DE GRADUANDOS	% DE EGRESADOS
2.007-I	515	58	11,26
2.007-II	752	45	5,98
2.008-I	709	78	11,00
2.008-II	626	44	7,03
2.009-I	692	60	8,67
2.009-II	680	68	10,00
2.010-I	618	113	18,28
2.010-II	560	114	20,36
2.011-I	564	56	9,93
2.011-II	562	57	10,14

Fuente: Elaboración propia a partir de la información suministrada por la Dirección Nacional de Registro

b. Graduandos para el periodo entre 2.007-I Y 2.011-II



Fuente: Elaboración propia a partir de la información suministrada por la Dirección Nacional de Registro

c. Presupuesto /grupos de trabajo

SOLICITUD DE PRESUPUESTO /GRUPOS DE TRABAJO				
II SEMESTRE DE 2.011				
GRUPO ESTUDIANTIL CINE Y ORGANIZACIÓN - GECO	GECO	\$ 422.000,00	1,78%	Juan Abel Lara y Mauricio Gómez Villegas
DANZA ARABE Y DE LA INDIA -HAYET	Iniciación American Tribal Style (ATS) y Tribal Fusion (TF)	\$ 2.200.000,00	9,27%	Beethoven Herrera
KOLPOS	Cine-club Kolpos	\$ 650.000,00	2,74%	Stanley Simon Malinowitz
CINE CLUB ALBERTO ALAVA	Ciclo II Semestre de 2011	\$ 569.000,00	2,40%	Beethoven Herrera
VIDA Y LETRA	Proyecto de alfabetización comunitaria -PAC	\$ 84.400,00	0,36%	Beethoven Herrera
ARTE TANGO	Un tango para todos	\$ 2.457.500,00	10,35%	
TOTAL		\$ 23.743.840,00	100%	

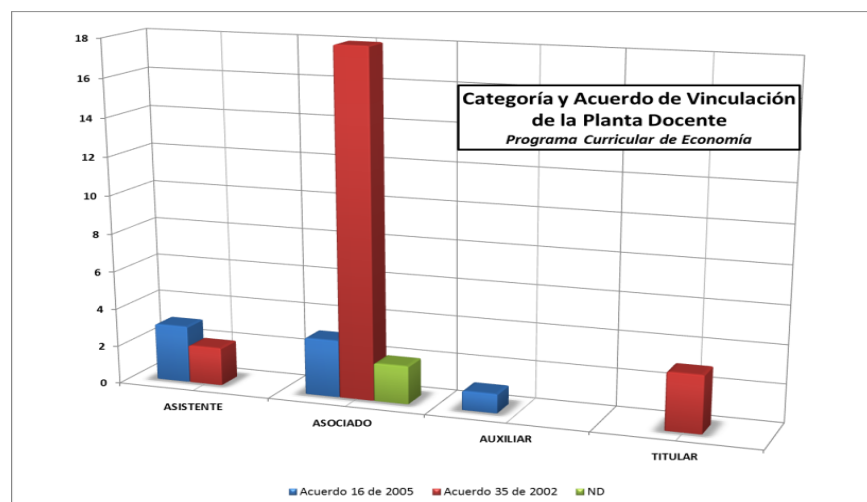
d. Grupos de Trabajo, Proyectos y Presupuestos para el 2.011-II.

**UNIVERSIDAD NACIONAL DE COLOMBIA
FACULTAD DE CIENCIAS ECONÓMICAS
DIRECCIÓN DE BIENESTAR UNIVERSITARIO
SOLICITUD DE PRESUPUESTO /GRUPOS DE TRABAJO
II SEMESTRE DE 2.011**

GRUPO DE TRABAJO	NOMBRE DEL PROYECTO	TOTAL SOLICITADO	% ASIGNADO	PROFESOR ENCARGADO
COLECTIVO DE TRABAJO NOSOTROS	Revista Chasqui No. 7	\$ 2.000.000,00	8,42%	-
COLECTIVO DE TRABAJO NOSOTROS	Centro de reflexión y acción interdisciplinar -CRAI	\$ 650.000,00	2,74%	-
COLECTIVO EN RESPONSABILIDAD SOCIAL -CERES	CERES 2011 - 2	\$ 2.355.000,00	9,92%	Mauricio Gómez Villegas
GRUPO DE ESTUDIOS EN RIESGO, AUDITORIA Y CONTROL INTERNO - GERACI	Boletín Informativo	\$ 1.062.000,00	4,47%	Nelson Díaz Muñoz
COLECTIVO DE ECONOMÍA	Seminario Permanente de Economía Crítica	-	-	Stanley Malinowitz
COLECTIVO DE ECONOMÍA	Cineforo María Cano	\$ 20.000,00	0,08%	Stanley Malinowitz
MACRÓPOLIS	Actividades	-	-	Gustavo Junca
ECONOMÍA URBANA	Reflexiones socioeconómicas sobre los modelos de ciudad en Bogotá	\$ 701.740,00	2,96%	Jorge Iván Bula
HISTORIA ECONÓMICA	Investigación sobre las finanzas públicas del Estado Soberano del Cauca	\$ 60.000,00	0,25%	Gustavo Junca
CONTROL + GE	IV Ciclo de conferencias Contabilidad de Gestión	\$ 126.450,00	0,53%	Gerardo Ernesto Mejía
COMITÉ DE ESTUDIOS DE NORMAS INTERNACIONALES DE INFORMACIÓN FINANCIERA -CENIIF	Análisis crítico del modelo NIC-NIIF y sus implicaciones en Colombia	\$ 3.050.000,00	12,85%	Claudia Lucía Niño
GRUPO DE TRABAJO INTERDISCIPLINAR ENCAMBIO CLIMÁTICO	Conferencia "Hacia un nuevo acuerdo del clima 2012-2020"	\$ 1.200.000,00	5,05%	Javier Sabogal Aguilar
GRUPO DE ESTUDIOS EN FINANZAS APLICADAS - GEFA	Estudio en el campo de las finanzas corporativas y sus impactos	\$ 339.500,00	1,43%	Claudia Lucía Niño

5. Profesores

a. Categoría y Acuerdo de vinculación Docente



b. Docentes Vinculados y Nivel de formación según acuerdos 016 o 035 de 2.002

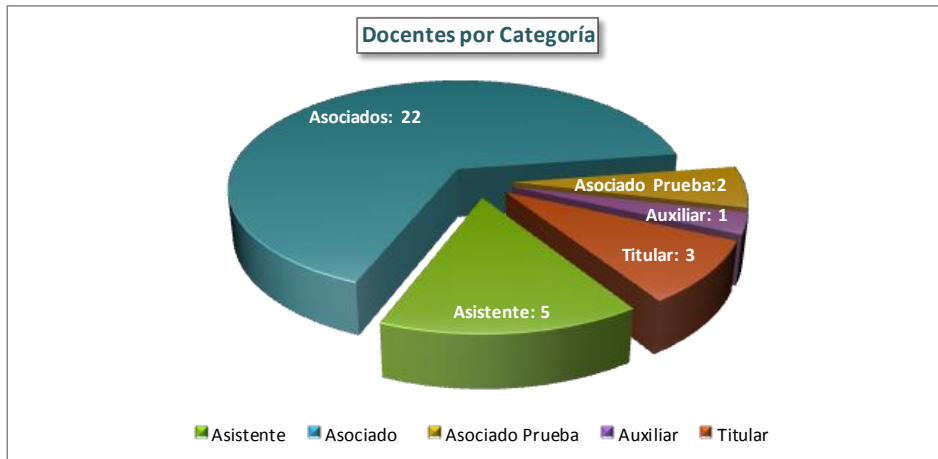
Docente	Formación	Dedicación	Categoría	Acuerdo de Vinculación
Bayona, Hernando	Doctorado	Cátedra	Asociado Per Prueba	Acuerdo 16 de 2005
Benavidez, Oscar	Doctorado	Dedicación Exclusiva	Asistente	Acuerdo 16 de 2005
Bula, Jorge	Doctorado	Tiempo Completo	Asociado	Acuerdo 35 de 2002
Chamorro, Raúl	Doctorado	Dedicación Exclusiva	Asistente	Acuerdo 16 de 2005
García, José Guillermo	Doctorado	Tiempo Completo	Asociado	Acuerdo 35 de 2002
García, Mario	Doctorado	Tiempo Completo	Titular	Acuerdo 35 de 2002
Giraldo, César	Doctorado	Tiempo Completo	Asociado	Acuerdo 35 de 2002
Hernández, Iván	Doctorado	Tiempo Completo	Asociado	Acuerdo 35 de 2002
Jalil, Munir	Doctorado	Cátedra	Asociado	Acuerdo 16 de 2005
Malinowitz, Stanley	Doctorado	Dedicación Exclusiva	Asistente	Acuerdo 16 de 2005
Monsalve, Sergio	Doctorado	Dedicación Exclusiva	Asociado	ND
Muñoz, Manuel	Doctorado	Tiempo Completo	Titular	Acuerdo 35 de 2002

Rodríguez, Jorge	Doctorado	Tiempo Completo	Asociado	Acuerdo 35 de 2002
Tenjo, Fernando	Doctorado	Cátedra	Asociado	Acuerdo 35 de 2002
Zerda, Álvaro	Doctorado	Tiempo Completo	Asociado	Acuerdo 35 de 2002
Bejarano, Edgar	Maestría	Tiempo Completo	Asociado	Acuerdo 35 de 2002
Cárdenas, Héctor	Maestría	Tiempo Completo	Asociado	Acuerdo 35 de 2002
Concha, Álvaro	Maestría	Cátedra	Asistente	Acuerdo 35 de 2002
Duarte, Leonardo	Maestría	Tiempo Completo	Asociado	Acuerdo 35 de 2002
Gutiérrez, Orlando	Maestría	Tiempo Completo	Asociado	Acuerdo 35 de 2002
Hoyos, Milena	Maestría	Dedicación Exclusiva	Auxiliar	Acuerdo 16 de 2005
Junca, Gustavo	Maestría	Tiempo Completo	Asociado	Acuerdo 35 de 2002
López, Enrique	Maestría	Cátedra	Asociado	Acuerdo 35 de 2002
Lozano, Francisco	Maestría	Tiempo Completo	Titular	Acuerdo 35 de 2002
Manrique, Olga	Maestría	Tiempo Completo	Asociado	Acuerdo 35 de 2002
Moreno, Álvaro	Maestría	Tiempo Completo	Asociado	Acuerdo 35 de 2002
Mosquera, Ricardo	Maestría	Cátedra	Asociado	Acuerdo 35 de 2002
Pulecio, Jorge	Maestría	Tiempo Completo	Asociado	ND
Villamil, Alberto	Maestría	Cátedra	Asociado Per Prueba	Acuerdo 16 de 2005
Villareal, Rafael	Maestría	Cátedra	Asistente	Acuerdo 35 de 2002
Restrepo, Darío	Especialización	Tiempo Completo	Asociado	Acuerdo 35 de 2002
Sánchez, Jairo	Pregrado	Dedicación Exclusiva	Asociado	Acuerdo 35 de 2002

c. Relación porcentual de las Actividades desarrolladas por los docentes

Docente	Cursos	Docencia	Investigación	Administrativo	Otras
Chamorro, Raul	2	35	20	0	45
Concha, Álvaro	1	60	15	0	25
Lozano, Francisco	1	60	38	0	2
Muñoz, Manuel	2	24	6	0	70
Tenjo, Fernando	1	90	0	0	10
Villamil, Alberto	1	100	0	0	0
Zerda, Álvaro	2	80	10	10	0
Bayona, Hernando	2	100	0	0	0
Bejarano, Edgar	2	80	0	0	20
Benavidez, Oscar	1	65	0	35	0
Bula, Jorge	1	12	0	50	38
Cardenas, Hector	2	29	0	29	42
Duarte, Leonardo	4	50	0	20	30
García, José Guillermo	2	60	20	0	20
García, Mario	3	60	31	0	9
Giraldo, César	1	0	0	0	100
Gutierrez, Orlando	2	68	17	0	15
Hernandez, Ivan	3	40	50	0	10
Hoyos, Milena	1	0	0	0	100
Jalil, Munir	2	80	10	0	10
López, Enrique	1	90	0	0	10
Malinowitz, Stanley	2	56	35	0	9
Manrique, Olga	2	70	20	10	0
Monsalve, Sergio	3	50	25	0	25
Moreno, Álvaro	2	80	10	10	0
Mosquera, Ricardo	1	80	0	0	20
Pulecio, Jorge	2	100	0	0	0
Restrepo, Darío	1	0	0	0	100
Rodriguez, Jorge	1	15	0	75	10
Sanchez, Jairo	2	45	0	40	15
Junca, Gustavo	3	75	0	0	25
Villareal, Rafael	2	80	0	0	20

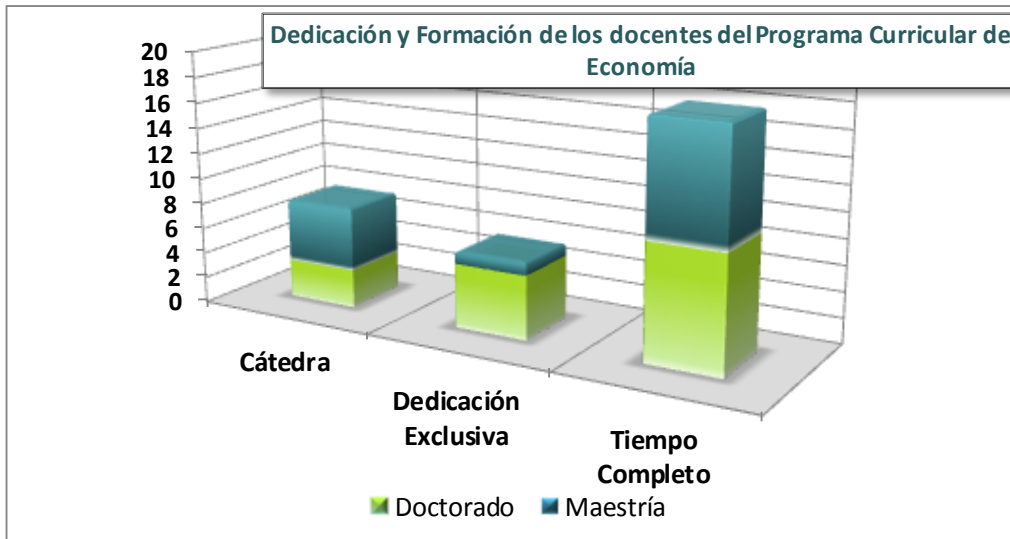
d. Numero de docentes por Categoría del Programa Curricular de Economía



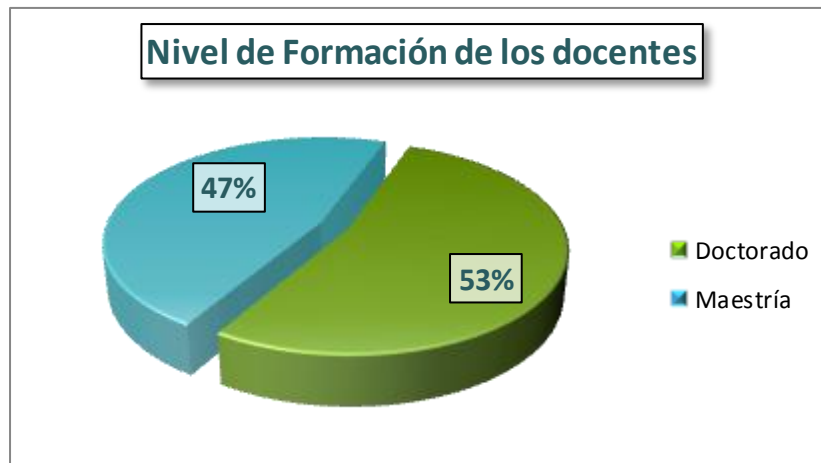
e. Diferentes actividades de los docentes para el Periodo 2.011-II



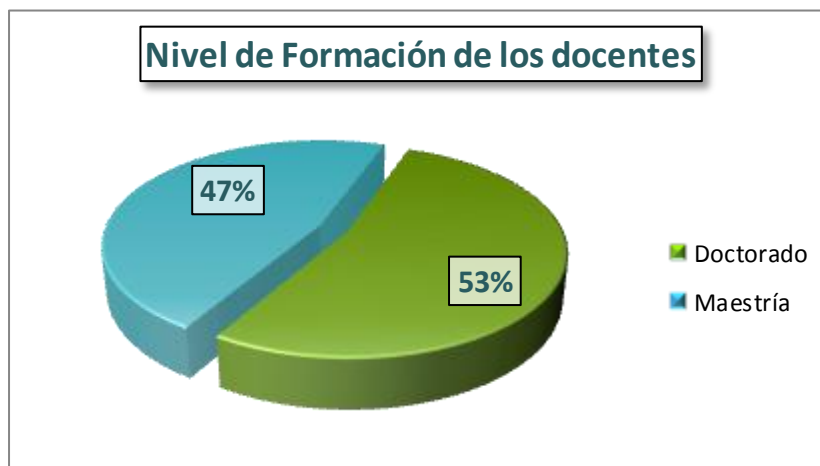
- f. Formación Académica y tiempo de dedicación de los Docentes del Programa Curricular de Economía



- g. Relación porcentual entre los docentes con Formación de Doctorado y los Docentes con Formación de Maestría del Programa Curricular de Economía



- h. Relación porcentual entre los docentes con Formación de Doctorado y los Docentes con Formación de Maestría del Programa Curricular de Economía



- i. Docentes por Categoría según Acuerdo 016 de 2.005

DOCENTES ESPECIALES	
Cataño, José Félix	Prieto, German
Herrera, Beethoven	Zuluaga, Jaime
Martínez, Astrid	
Docentes Ocasionales Ad-Honorem	
Hernández, Gustavo	Quintero, Rosa
Estudiantes Becarios De Posgrado	
Afanador, Juan Camilo	Mogollón, Mónica
Castañeda, Víctor	Nieto, Fabio
Chaparro, Germán	Parra, Daniel
Guaje, Estella	Romano, Giancarlo
Guevara, William	Ruiz, Amanda
Linares, Pedro	Salamanca, Andrés
López, José	Salinas, Francisca
Marulanda, Jorge	Venegas, Benjamín
Docentes Ocasionales	
Alonso, Santiago	Pérez, Sergio
Calvo, Cesar	Posada, Carlos Esteban
Dorado, Diego	Rojas, William Ch.
Hernández, Isidro	Rueda, Alejandra
López, Manuel	Solano, Julio
Malagón, Jonathan	Toro, Jorge
Medina, Margarita	
Servicios De Otras Facultades	
Bonilla, Heraclio (Historia)	Rodríguez, Oscar (Historia)
Pecha, Arcenio (Matemáticas)	