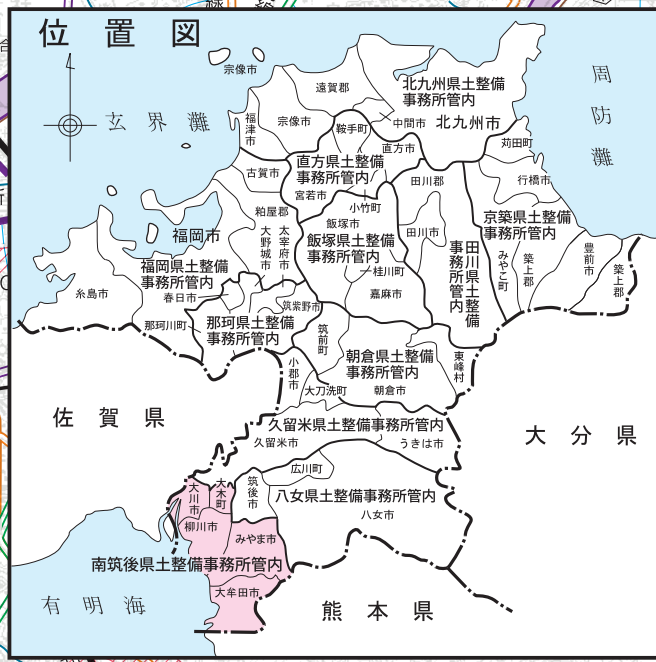
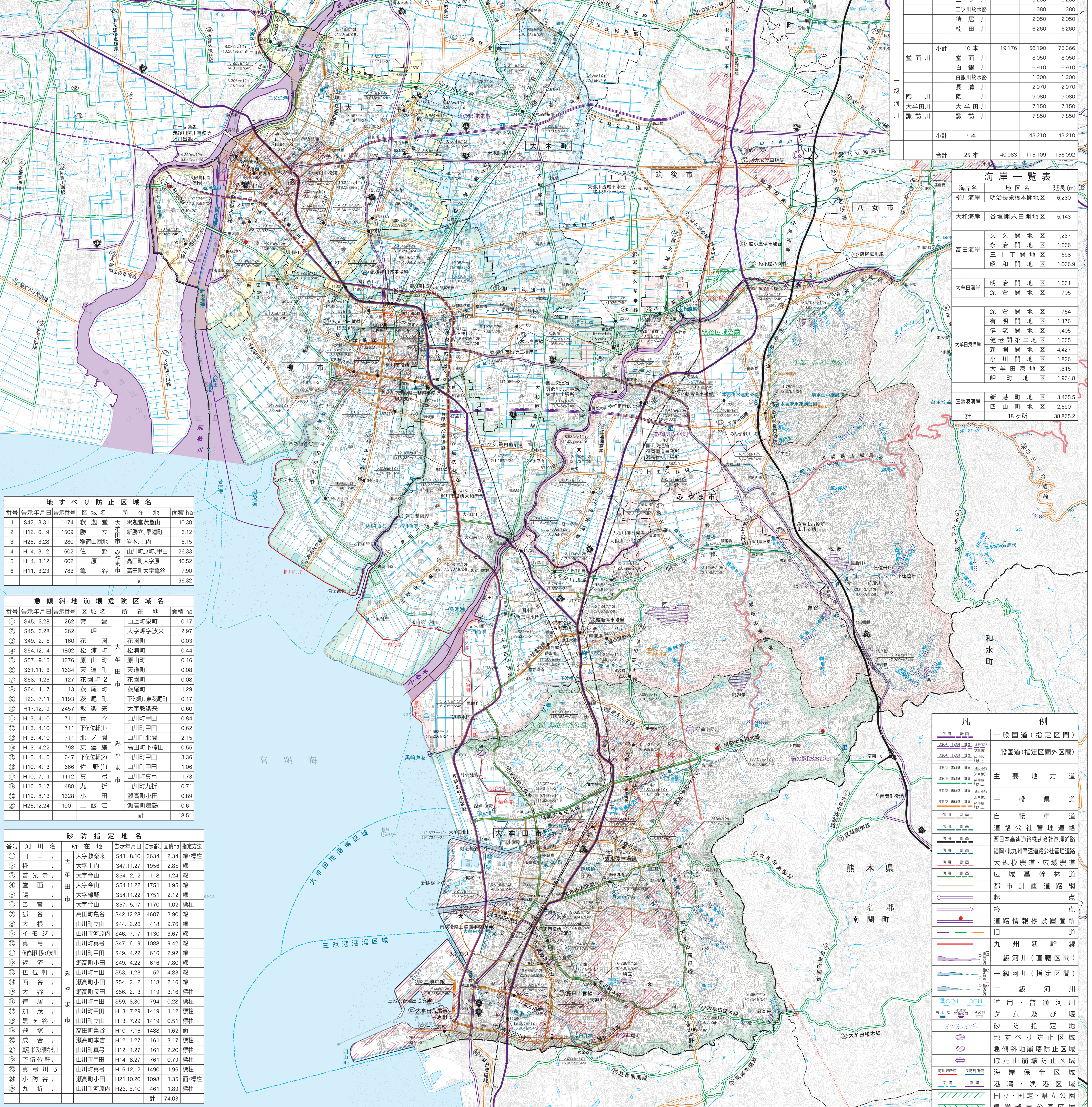


福岡県南筑後県土整備事務所管内図



道路一覽表 H26.1現在

番号	路線名	延長(m)	延長(m)
385	一般国道	7,911	714
442	714 高田柳川線	14,441	716
443	725 瀨高停車場線	24,502	725
389	726 渡瀬停車場線	3,961	726
501	(全線重用) 727 銀水停車場線	727	727
		733 筑後柳川停車場線	476
計		50,715	734
	主要地方道	735	735
3	大牟田橋本線	7,890	736
10	大牟田南関線	5,381	765
5	南関大牟田北線	10,379	766
18	大牟田川副線	34,535	767
19	諸富西島線	2,136	768
20	佐賀大川線	1,402	769
23	久留米柳川線	9,212	770
47	久留米城島大川線	3,289	771
83	大和城島線	12,904	772
89	瀨高久留米線	658	773
93	大牟田高田線	16,067	774
94	高山山小川線	6,200	775
96	八女瀨高線	3,089	776
99	大川大木線	4,895	778
		780 黒崎開港線	1,883
		782 倉永三池線	5,304
計		118,037	782
	一般県道	785	785
124	金山榎野線	1,035	786
126	大牟田荒尾線	2,199	787
140	大詫間大川線	1,402	788
702	柳川城島線	9,019	789
703	柳川筑後線	10,768	790
706	筑後城島線	1,420	791
710	宮本大川線	3,593	791
711	江島筑後線	3,347	791
713	唐尾広川線	737	791
計		34,347	791
	計	156,904	
		325,656	



河川一覽表

種類	水系	河川名	延長(m)	指定区間外	指定区間	計	
一級河川	筑後川	筑後川	16,500		16,500		
		早津江川	3,707		3,707		
		花宗川	10,200		10,200		
		新橋川	2,092		2,092		
		佐賀江川	1,482		1,482		
		城原川	118		118		
		黒津江川	800		800		
		山ノ井川	2,617		2,617		
		小計	8本	21,807	15,709	37,516	
		二級河川	矢部川	矢部川	16,776		16,776
飯江川	2,400				2,400		
大根川	7,130				7,130		
吉岡川	880				880		
沖端川	13,060				13,060		
塩塚川	11,880				11,880		
二ツ川	5,200				5,200		
二ツ川放水路	380				380		
待屋川	2,050				2,050		
桶田川	6,260				6,260		
小計	10本	19,176	56,190	75,366			
三級河川	堂面川	堂面川	8,050		8,050		
		白銀川	6,910		6,910		
		白銀川放水路	1,200		1,200		
		長溝川	2,970		2,970		
		隈川	9,080		9,080		
		大牟田川	7,150		7,150		
		川轟訪川	7,850		7,850		
小計	7本		43,210	43,210			
合計	25本	40,983	115,109	156,092			

海岸一覽表

海岸名	地区名	延長(m)
柳川海岸	明治長栄橋本地区	6,230
大和海岸	谷垣開水田地区	5,143
高田海岸	文久開地区	1,237
	永治開地区	1,566
	三十丁開地区	698
	昭和開地区	1,036.9
大牟田海岸	明治開地区	1,661
	深倉開地区	705
大牟田港海岸	深倉開地区	754
	有明開地区	1,176
	健老開地区	1,405
	健老開第二地区	1,665
	新開地区	4,427
	大牟田港地区	1,826
三池港海岸	大牟田港地区	1,315
	新港町地区	3,465.5
	四山町地区	2,590
計	18ヶ所	38,852

地すべり防止区域名

番号	告示年月日	告示番号	区域名	所在地	面積ha
1	S42.3.31	1174	釈迦堂茂登山	大牟田市	10.30
2	H12.6.9	1509	新藤立早瀬町	大牟田市	6.12
3	H25.3.28	280	福南山田	大牟田市	5.15
4	H4.3.12	602	佐野	大牟田市	26.33
5	H4.3.12	602	原	大牟田市	40.52
6	H11.3.23	783	亀谷	大牟田市	7.90
計					96.32

急傾斜地崩壊危険区域名

番号	告示年月日	告示番号	区域名	所在地	面積ha
①	S45.3.28	262	常盤	大牟田市	0.17
②	S45.3.28	262	大宇野	大牟田市	2.97
③	S49.2.5	160	花園町	大牟田市	0.03
④	S54.12.4	1802	松浦町	大牟田市	0.44
⑤	S57.9.16	1376	原山町	大牟田市	0.16
⑥	S61.11.6	1634	天道町	大牟田市	0.08
⑦	S63.1.23	127	花園町2	大牟田市	0.08
⑧	S64.1.7	13	萩尾町	大牟田市	1.29
⑨	H23.7.11	1193	萩尾町	大牟田市	0.17
⑩	H17.12.19	2457	教養菜	大牟田市	0.60
⑪	H3.4.10	711	青々	大牟田市	0.84
⑫	H3.4.10	711	下佐野(1)	大牟田市	0.62
⑬	H3.4.10	711	北ノ園	大牟田市	2.15
⑭	H3.4.22	798	東灘施	大牟田市	0.55
⑮	H5.4.5	647	下佐野(2)	大牟田市	3.36
⑯	H10.4.3	666	佐野(1)	大牟田市	1.06
⑰	H10.7.1	1112	真弓	大牟田市	1.73
⑱	H16.3.17	488	九折	大牟田市	0.71
⑲	H19.8.13	1528	小田	大牟田市	0.89
⑳	H25.12.24	1901	上飯江	大牟田市	0.61
計					18.51

砂防指定地名

番号	河川名	所在地	告示年月日	告示番号	面積ha	指定方法
①	山口川	大字教養菜	S41.8.10	2634	2.34	線・標柱
②	椛川	大字上内	S47.11.27	1956	2.85	線
③	普光寺川	大字今山	S54.2.2	118	1.24	線
④	堂面川	大字今山	S54.11.22	1751	1.95	線
⑤	嶋川	大字榎野	S54.11.22	1751	2.12	線
⑥	乙宮川	大字今山	S57.5.17	1170	1.02	標柱
⑦	狐谷川	高田町亀谷	S42.12.28	4607	3.90	線
⑧	大根川	山川町立山	S44.2.26	418	9.76	線
⑨	イモジ川	山川町河原内	S46.7.7	1130	3.67	線
⑩	真弓川	山川町真弓	S47.6.9	1088	9.42	線
⑪	佐野川	山川町佐野	S49.4.22	616	2.92	線
⑫	返渡川	瀨高町小田	S49.4.22	616	7.80	線
⑬	佐野川	山川町甲田	S53.1.23	52	4.83	線
⑭	西谷川	瀨高町小田	S54.2.2	118	2.16	線
⑮	大谷川	瀨高町長田	S56.2.3	119	3.16	標柱
⑯	待屋川	山川町甲田	S59.3.30	794	0.28	標柱
⑰	加茂川	山川町甲田	H3.7.29	1419	1.12	標柱
⑱	黒ヶ谷川	山川町立山	H3.7.29	1419	0.51	標柱
⑲	飛塚川	高田町亀谷	H10.7.16	1488	1.62	面
⑳	成合川	瀨高町本吉	H12.1.27	161	3.17	標柱
㉑	真弓川	山川町真弓	H12.1.27	161	2.20	標柱
㉒	下佐野川	山川町甲田	H14.8.27	761	0.79	標柱
㉓	真弓川5	山川町真弓	H16.12.2	1490	1.96	標柱
㉔	小防谷川	瀨高町小田	H21.10.20	1098	1.35	面・標柱
㉕	九折川	山川町河原内	H23.5.10	461	1.89	標柱
計					74.03	

土砂災害特別警戒区域

告示番号	告示年月日	市町	箇所数
505	H25.3.29	大牟田市	275
		柳川市	0
		大川市	0
70	H26.2.4	みやま市	360
		大木町	0

凡例

一般国道(指定区間)	一級河川(直轄区間)
一般国道(指定区間外区間)	二級河川(指定区間)
主要地方道	準用・普通河川
一般県道	ダム及び堤
自転車道	砂防指定地
道路公社管理道路	地すべり防止区域
日本高速道路株式会社管理道路	急傾斜地崩壊防止区域
福岡・北九州高速道路公社管理道路	ほた山崩壊防止区域
大規模農道・広域農道	海岸保全区域
広域基幹林道	港湾・漁港区域
都市計画道路網	国立・国定・県立公園
起	県営都市公園区域
終	平成22年度交通センサス
道路情報板設置箇所	雨量観測所
旧道	水位観測所
九州新幹線	平成22年度交通センサス
一級河川(直轄区間)	流域下水道施設(処理場、ポンプ場)
二級河川	旧市町村界

1 : 50,000