

MEDBORGARDIALOG I JÄRFÄLLA

GÅTUR VID MARHAGEN

KAJER MOT DET GRÖNA

16 FEBRUARI 2013

En gåtur för allmänheten genomfördes vid Marhagen en lördagsförmiddag i februari. Gåturen leddes av Karin Görlin och Emma Sandelin, båda landskapsarkitekter från Ekologigruppen. Medverkade gjorde även Torbjörn Einarsson och Jaime Montes från Arken Arkitekter.

Gåturen var det första steget i en medborgardialog i Järfälla kommuns projekt "Kajer mot det gröna". Projektet går ut på att undersöka ett bättre stadsbyggande när vi å ena sidan behöver bygga mer och, å andra sidan, behöver värna om de gröna kvaliteterna.

22 boende i närheten mötte upp vid Marhagen och följde med på en promenad in i bostadsområdet vid Råstensvägen, vidare genom skogsområdet till Marhagen och en sväng upp mot Brännbollsvägen, innan promenaden avslutades där den började efter 2 timmar.



Frågor om hur de boende upplever sin närhet till naturen och hur man använder området var till stöd för att skapa en diskussion och djupare kunskap om området, hur det fungerar nu, och hur en framtida utveckling skulle kunna se ut.

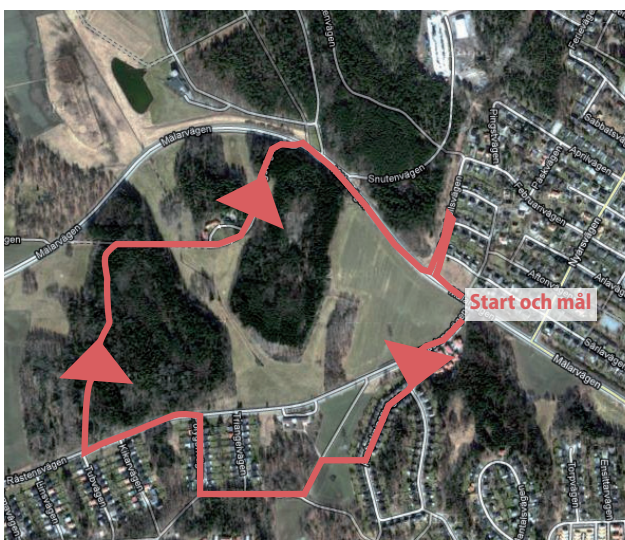
Ett första stopp gjordes vid Avstyckningsvägen, där det naturnära läget diskuterades.

Bor någon i områdena intill?

Samtliga deltagare bor i området eller i närliggande områden.

*Är skogsområdet i öster, Smedjebacken, natur?
Används området? Kvaliteter?*

Smedjebacken anses av en deltagare vara trivsamt, man vistas inte bara i reservatet. Där har man även sett vildsvin.



Har ni nära till naturen?

Ja!

Varför väljer man att bo här?

- Bra tomtläge, med natur och utsikt. Elledningen stör.
- Det är nära till naturen, man kan se får beta, brun kärnhök, sångare i slånsnåren.
- Tystnaden och lugnet.
- Tryggt för barnen att gå ut.

En deltagare hade valt bort området på grund av elledningen, och hade köpt hus en bit bort istället. Deltagarna upplever att de har när till naturen. I närheten finns fina ekskogar, men de sköts dåligt, mycket aspely växter upp.

Promenaden gick vidare och samtalet koncentrerades till att främst handla om vad man använder området till.

På vilket sätt använder ni det här området?

Här är fin variation, med åkerholmar. Deltagarna promenerar absolut i området, en uttrycker att det är en mycket fin promenad till förskolan. Förr fanns näktergal i området, duvhök häckar längre bort.

Rörelsestråk eller uppehålla sig?

Promenad.

Trygghet?

Området upplevs som tryggt, men trafiksituationen påtalades som otrygg. Det är mycket trafik på Mälärvägen. Kollektivtrafik är viktigt.

Vad gör man här?

Promenerar i första hand. Området är fantastiskt för



barnen med olika naturtyper. En deltagare påpekar att barnen borde involveras i processen. Förändring behöver inte alltid vara negativt. Utsikten uppskattas. I slånsnåren kan barnen krypa omkring. Vid en åkerholme finns en häck där barnen kan leka och göra fördämningar. Vatten rinner där året om. Klättra i träd. Bryn framhålls som ekologiskt värdefull.

Kulturlandskapet uppskattas; ekar och enar. En åsikt är att åkermarken inte är av betydelse – det delas dock inte av alla med hänvisning till att åkermarken bidrar med luft, öppenhet, rymd och utsikt.

Längs Råstensvägen diskuterades Görvälns naturreservat som en plats för naturupplevelser.

Vad tänker ni om jag säger Görvälns naturreservat?

- Fint, mycket stigar. Man kan gå åt alla håll.
- Trattkantareller.
- Variation. Många skiljda naturtyper. 10 olika sorters orkidéer.
- Se något nytt.
- Årstidsväxlingar
- Kulturlandskapet växer igen.
- Att man inte stöter på så mycket folk i reservatet uppskattas, man vill vara i fred i naturen.
- Vätteros, Linnéa. Tibast, Kungsängslilja.
- Älg.

Känner man av naturreservatet från Råstensvägen?

Här kan man komma in i reservatet, många stigar löper härifrån.

Om man är ute och går vart går man då?

Målet är Görväln slott, bruket, baset, Sandvik. Vattnet vid Mälaren har en stor dragningskraft. Längs vattnet finns även många gång- och cykelvägar. Om man vill kan man gå hela vägen från Lövsta till Kallhäll. Längs Mälärvägen saknas dock en cykelväg.





Känns området tillgängligt? Barriärer?

Det är lätt att ta sig ut i reservatet på de allra flesta ställen. Vid Dikartorp upplevs det till viss del svår-tillgängligt. Övergångsställen saknas, men Råstensvägen upplevs inte som en barriär för vuxna. Trafiken upplevs idag som ok, men om det bebyggs mer finns oro för vad ökad trafik kan innebära. Trafiksituationen bör i så fall förbättras. Smalna av på Mälärvägen väster om återvinningscentralen är ett förslag, alternativt skapa ett farthinder. Idag är cykelbanorna inte avskilda från körbanan, utan skiljs åt endast med en målad linje. Hastigheten har sänkts och nya övergångsställen har anlagts. Gångvägen slutade tvärt. Upplevelsen är att hastighetsbegränsningarna inte hålls. Övergångställena verkar fungera som hastighetsreducerare, men mellan övergångställena upplevs av deltagarna en fartökning. Återvinningscentralen gör att många lastbilar passerar, vilket medför ett visst buller.

Promenaden fortsatte genom skogen och tillgängligheten i reservatet blev en viktig fråga

Hur upplevs reservatet?

Det upplevs som viktigt att värna naturreservatet. Alla är olika, därför är det viktigt att värna variationen. Det finns gott om parkering vid bruket,

Görväln. Problem med ”motordrivet bus” finns på Mälärvägen. Folk racear med motorcykel och bil. Cykelbana finns, men cykel och racing är en dålig kombination. Skidspår saknas, men en risk för söndertrampning tror en del kan finnas. Dessutom är instängsling till viss del svåra att passera, då man måste ta av sig skidorna. Kanske kan man öppna upp? Ned mot vattnet finns färre stängsel. Vid Grandal och Viksjö golfbana finns emellertid möjlighet till skidåkning. Förr fanns dessutom spår vid Bruket.

Vad gör man i det här området? Hur används området?

Främst promenader.

Ett stopp gjordes sedan vid Marhagen. Här finns en känsla av lantlighet

Spontant? Vad är skillnaden mellan att stå här och när vi var i bostadsområdet?

Landet. Kliver över vägen – inne i naturen. Avundas på dem som bor här. Lantligt.



Saknar ni något i det här området? Skulle det göra något om man skulle bygga i det här området?

Inte mer hus! Öppna grindar i hagarna på vintern, det skulle underlätta för skidåkning.

Folk måste bo, ja, men trevligt! Eller ska alla bo lite småunket? Naturreservatsskyltar; finns längre bort på Råstensvägen, men inte här. Alla vet nog inte att det är naturreservat.

Känns det ok att gå här eller som om man går över någons tomt?

Känns helt ok att gå här.

Ett sista stopp görs intill Brännbollsvägen, där trafiksituationen blev föremål för diskussion.



Var sker aktiviteter?

Från Brännbollsvägen löper en gång- och cykelväg ut i reservatet, den används som entré för att komma ut. Annars promenerar många längs den vältrafikerade Mälärvägen. Viss upplevelse av störning finns längs hela Mälärvägen.

Övriga synpunkter

Viksjo är ett stort område men det märks inte att så många bor där. Nybygge bör inte gå ut över det. Bostadsområdena är inbäddade i grönska.

Åsikter om gåtur mm: Gruppen som medverkade vid gåturen var inte representativ, en upplevelse av att endast de som redan är engagerade deltar. Kritik framfördes mot att inbjudan kom ut i sista stund.

Vill du tillägga något, som inte kom med? Eller har du andra synpunkter gällande området vid Marhagen? Kontakta Nils Söderlund, nils@arkitektkontor-soderlund.se eller Järfälla kommun.