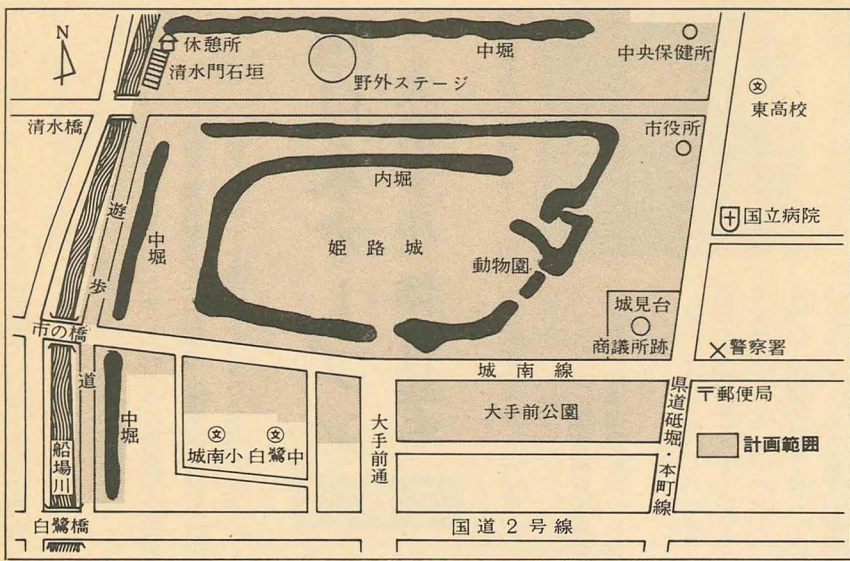


進む城周辺の公園化
日本一の城郭公園として整備

市は、姫路城周辺を日本一の規模の城郭公園にする姫路公園整備計画を進めています。この計画は、県道姫堀・本町線以西、大手前公園以北、六十五分の特別史跡地の総合公園化をはかるもの。また、城の西を流れる船場川では、船場川整美総合計画の一環として堤防を利用した遊歩道を建設しており、姫路城周辺の公園化に力を注いでいます。

城の北は計画の62%が完了

姫路公園整備計画の第一期工事は、昭和五十一年度から五カ年で、姫山住宅跡地の公園化をはかっています。計画面積は六・一畝で、現在工事の六十二%にあたる約三・八畝の整備を完了しています。



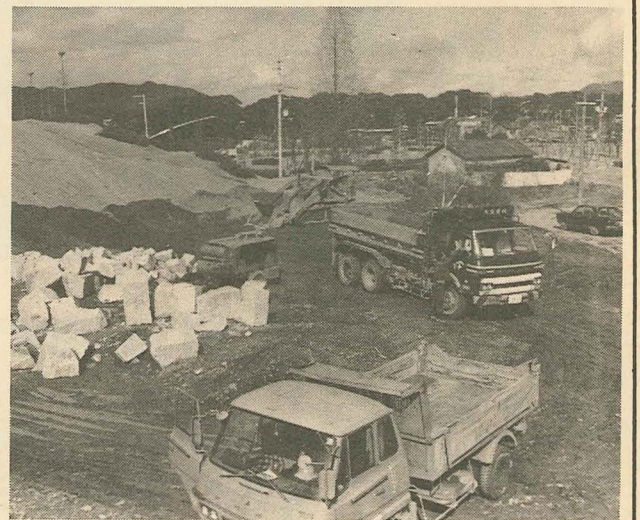
北側から船場川を渡って入城する場合はチェック・ポイントにあたる要門。今までは、わずかに石垣が顔をのぞかせている程度でしたが、今回の発掘で高さ約五尺、幅約七尺、奥行約四尺の往時の姿そのまの石垣が出現しました。市では早速この貴重な遺構を文化庁と協議のうえ復元保存する計画です。また、同地には、今後、大花壇、千五百平方尺の大草地などが設置され、城郭公園の北部地区のポイントとなります。

船場川整美を五カ年事業で

天守閣を仰ぐ 城見台を設置

一方、天守閣の南東部、旧姫路商工会議所、姫路東税務所跡地の公園化は、昨年からの整備を手がけており、三月末に工事をすべて完了する予定です。同地区の公園化にあたっては、広く市民から公園づくりのアイデアを募集し、それを生かして整備をおこなっています。市民のアイデアを公園づくりに採用したのは今回が初めてで、今後の公園建設の指針として注目されています。同地区の敷地面積は約一万平方尺で、新しい公園施設としては、城見台を設けます。

この城見台は、北西部に天守閣を望み、コンクリート造りの台形物見台。高さは一・六五尺、底面積は二百九十四平方尺、頂上部は百二十平方尺(六十二畳分)。頂上部へは、十一段の石段で四方から登れる構造で、宝殿産の黄竜愛護団体の設



城郭公園として着々整備が進む姫路公園(姫山住宅跡地)

城郭公園をお祭り広場に活用したい



水野千恵子さん 新身町・主婦 (30歳)

姫路生まれの姫路育ちの私にとってお城は、心のよりどころです。今も毎日とっていい程お城の周辺へ子供を連れて散歩に出かけています。姫路城裏の原始林や、西の船場川のあたりは、ビルの谷間に住んでる私にとっては、やすらぎの場です。今度お城周辺が公園化され、天下の名城にふさわしい日本一の城郭公園になると聞いて楽しみにしています。公園が完成すれば各種の行事やお祭りを行なう市民のお祭り広場として活用したらどうでしょう。

青少年健育運動②

子らの健育で築く郷土の明日

青少年健育運動の五十五年度の予算案が明らかになりました。重点は、施設づくりと運動振興の二本立て。まず、主な施設づくりから紹介しましょう。

地区児童センター(五十五年度から、市内八地区に地区児童センターを建設します。第一年度の五十五年度は、飾磨と広畑に建設を予定。また、網干と東の両市民センターにも併設する計画で、設計を行います。同センターの平均規模は、鉄筋二階建て、約三百平方尺。一階には遊戯室、二階には学習室と図書室を配します。なお、飾磨児童センターには、二十五尺・六コースの温水プールの併設を予定しています。

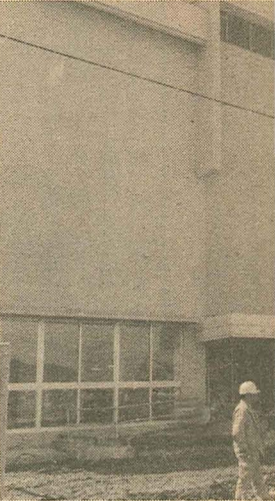
野外活動施設(そうめん滝キャンプ場の建設が中心。そうめん滝近くの六千二百平方尺を造成し、二百人を収容できる五十カ所のテントサイトなどを整えます。また、太尾・山飾磨に児童センター)



飾磨児童センター

田などの既設のキャンプ場や昨年開設した少年自然の家を活用増進にも努めます。(校区健育施設)校庭クラブハウスは、今年度までに、十八校に建設しました。五十五年度には、さらに八小学校に建設を予定。また、コミュニティルームは、建設済み十校に加えて、谷内・大塩・八幡の三小学校に建設次に健育運動振興の予算案。(学童・幼稚園児保育事業)現在、二十の小学校で実施中。来年度は、これを三十七小学校に拡大するとともに、幼稚園児のカギツ子保育も五園で新設します。(運動体制の強化事業)昨年発足した健育連盟を中心に、地域愛護育成会、青少年健育委員会の活動を充実します。また、小・中学生の合同の余暇活動を進めるため、少年健育団の創設にも積極的取り組みます。もちろん、従来からの校外生徒指導や街頭補導にも、力を入れます。

安室 中学屋体に併設 窓口業務も受付



開設を間近にひかえ、

四月三日、田寺に安室市民センターがオープンします。同センターは、安室中学校屋内運動場の一階に開設され、広さは約八百平方メートル。学校の屋内運動場に市民センターが併設されるのは、昨年誕生した城乾市民センターについて二番目。利用施設としては、五十人収容の会議室、三十人収容の普通教室、三十人収容の料理教室、三十人収容の第

一和室、三十五人収容の第二和室と五つの部屋が設けられています。同センターでは、これらの部屋を利用して茶華道、着付、手芸、書道、陶芸、料理など各種講座を開きます。また自治会や各種団体による多彩な行事の場としても各部屋が利用できます。開館時間は午前九時から午後九時まで、各部屋の利用申込みは同センター

二百五十円(子ども文庫は月百円、剣道は月六百元)。ただし、花北広場のみ一回五百円です。なお入会金は不要ですが、材料費は各自負担していただきます。申込み受付は各施設(四月までは飾磨市民センターが飾磨支所・妻鹿連絡所、安室市民センター、花北

講座の内容

花の北市民広場

講座名	回数
料理	月4回(毎週木曜日)
茶道(2講座)	月4回(毎週月・金曜日)
華道(2講座)	月4回(毎週火・木曜日)
民謡舞踊	月4回(毎週水曜日)
箏曲・三弦	月4回(毎週水曜日)
園芸	月4回(毎週月曜日)
染色	月4回(毎週火曜日)
フラワーデザイン	月4回(毎週土曜日)
刺し子和裁	月4回(毎週金曜日)
陶芸	月4回
書道(2講座)	月3回(毎週月・火・金曜日)
着付(2講座)	月4回(毎週火・金曜日)
作法	月4回(毎週水曜日)
手芸	月4回(毎週金曜日)
民謡	月4回(毎週水曜日)

飾磨市民センター

講座名	回数
池坊	月3回
小原流	月4回
末生流(庵家)	月4回
表千家	月4回
裏千家	月4回
籾内流	月4回
小笠原流	月2回
着付と作法	月4回
料理	月2回
和裁	月4回
フラワーデザイン	月4回
手芸しゅう戸塚式	月3回
アートフラワー	月3回
書道	漢字 月2回
	仮名 月2回
詩吟(賀堂流)	月4回
謡曲	宝生流 月3回
	観世流 月3回
民謡	うた 月4回
おどり	おどり 月4回
おどり	おどり 月2回
一般園芸と盆栽	月2回

安室市民センター

講座名	回数
華道(末生流)	月2回(第1・3金曜日)
茶道(表千家)	月2回(第2・4金曜日)
着付(作法)	月2回(第2・4金曜日)
料理	月1回(第2金曜日)
手芸	ちぎり絵 月1回(第2土曜日)
	フェルト手芸 月2回(第1・3木曜日)
書道	月2回(第2・4水曜日)
陶芸	月2回(第1・3土曜日)
詩吟(攝楠流)	月2回(第1・3火曜日)
一般園芸と盆栽	月2回(第1・3金曜日)
民謡おどり	月2回(第2・4金曜日)
郷土史	月1回(第2水曜日)
子ども文庫(読書指導)	月4回(毎週土曜日)

城乾市民センター

講座名	回数
華道(嵯峨御流)	月4回(毎週水曜日)
茶道(裏千家)	月4回(毎週木曜日)
着付	月4回(毎週金曜日)
作法(現代マナー)	月4回(毎週水曜日)
書道	月2回(第1・3火曜日)
料理	月2回(第1・2木曜日)
俳句	月1回(第3日曜日)
園芸	月1回(土曜日)
子ども文庫(読書指導)	月4回(毎週水曜日)
アートフラワー	月2回(第2・4金曜日)

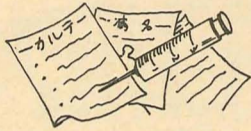
西市民センター

講座名	回数
手芸	月2回
料理	月2回
俳句	月1回
華道	池坊 月4回
	末生流(中山文庫会) 月4回
詩吟	月4回
着付	京都系 月4回
	東京系 月4回
茶道	月4回
書道	月2回
民謡	謡 月3回
民謡おどり	月2回
日常のマナー	月4回
囲碁	月2回
子ども文庫	月4回
剣道	月4回

※講座の日程は講師の都合により変更することがあります。

診察室からみた健康(1)

信じるものは すぐわれる



患者さんがやって来ましたが、「先生、今度保険ができたんだけど、保険でやったら悪い薬を使うのと同じです。」



今から二十年ほど前、姫路市にも国民健康保険ができた時の事だ。腸の具合が悪くて時々腹痛をおこす

「か」というので、「いやそんな事はありません」と答えたところ「それじゃ、保険を使わしてもらいます」と喜んで帰られました。ところが数日たつて又来院された時に「先生、あんなうまいこといったけど、保険の薬はやっぱり効かないんだ保険無しにしてくれ」といって高い料金を払って同じ薬を持って帰りました。そして数日、三度び来院された時に「やっぱり保険無しの薬は、よく効きますわ」といわれたことがありました。



このほど、五十四年度のコミュニティ活動優秀団体として二十地区連合自治会、十五町自治会が市長表彰(写真)を受けました。優秀団体はつぎのとおり。

- 【特別賞】 城東、城北、広畑、妻鹿(以上地区連合自治会) 網干区大江島 同新在家(以上町自治会)
- 【最優秀賞】 広畑第二(地区連合自治会) 甲保城 網干区余子浜(以上町自治会)
- 【優秀賞】 城南 水上 旭陽 船津(以上地区連合自治会)

コミュニティ表彰 城東地区など特別賞に

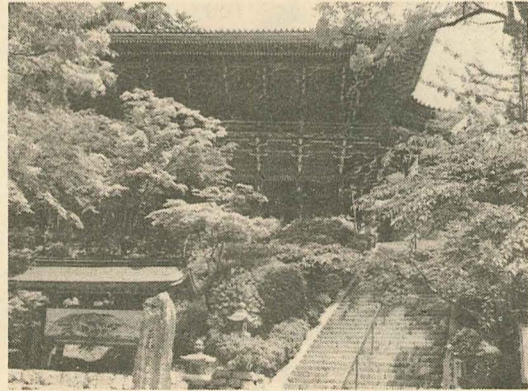
まち美化優良表彰 2個人・11団体・15自治会

- このほど姫路のまちを美しくする運動協議会は、活発な美化運動をされている方や団体を表彰しました。被表彰者、二丁目 天神町西 庄田 伊伝居清水町 南八代町 書写 個人部の部立花美子(飾磨区西細江) 山口準一(八代町東 飯田各自治会)
- 自治会の部 上砥堀 野里月丘町 上野 西夢前五丁目 神屋町四丁目 市川台 二丁目 天神町西 庄田 伊伝居清水町 南八代町 書写 台三丁目泉住 見野 船橋 町東 飯田各自治会



変更 巡回交通事故相談の会場が四月十五日から飾磨市民センターに。行政相談の開催日が四月一日から毎週第一、第二水曜日に変わります。

書写山円教寺



書写山には姫路の多くの観光地の中でも格別の味わいがある。それは書写が伝統的に培ってきた平安仏教の代表的な巨刹であることに由来するが、深山に真しなものを求めてやまなかつたかつての修業者たちの味をなつかしく思い出していた。

息吹きが神秘的な堂宇の中にいまだに籠っていて、それが訪れる者に一種の共感を呼んでいるようにも思える。ロープウェイで登るのも場合によっては疲れた心身をいやす役割を果たしてくれている。わずかに五分ぐらいいの間でも宙にたると急に心身が軽くなったような気がするの不思議である。この山へ己の心と対話しようと思つてくるときには、この空白の五分間はいわばこころの準備をしてきているのである。

書写山にはまた、興味のある史蹟や伝説にこと欠かない。それは単に書写の歴史を語るだけでなく、何百年もの間、書写山円教寺という存在が人々の心の中に生きてきた証しともいえる。和泉式部や弁慶のエピソードにしても人間性の善の部分やえぐった説話で、それが病める者を救うために開かれた書写山円教寺にはふさわしいし、人々も書写のイメージに人間性のあたたかさを感じたのであろうか。あたたかくなるにつれて書写山は行楽客でにぎわいを見せる。春の到来を告げるうぐいすのさえずりを聞きながら、私はかつて円教寺本堂の下の茶店ですすった甘酒の味をなつかしく思い出していた。

市民お知らせ

福祉・医療

母子家庭奨学金の支給 資格 市内に在住し、55年4月に大学(短大を除く)入学予定者(24年4月以降に母子家庭となった人(他の制度による奨学金受給者は除く))対象人員10人 申込み 在学証明書、民生児童委員発行の母子家庭証明書、保護者と対象者の53年度中の所得証明書をそろえ、印鑑を持って4月28日までに児童課へ。 交通遺児奨学金支給 資格 ①市内に在住し、55年4月に高校、高等に入学する交通遺児(父、母が死亡) ②54年以降に交通遺児になった人 支給額 月額三千元 支給人員20人 申込み 住民票、在学証明書、保護者と対象者の53年度中の所得証明書をそろえ、印鑑を持って4月28日までに児童課へ。

国民年金保険料が変更

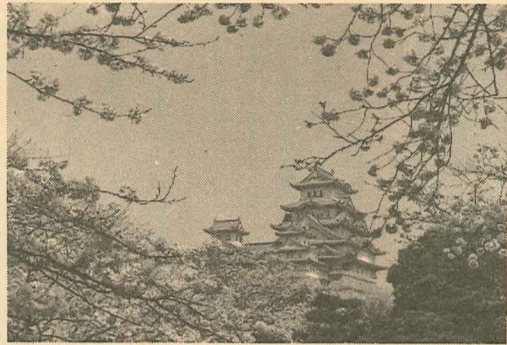
四月から国民年金の保険料が1カ月3千770円となります。これは、老齢年金の受給者の増加と物価上昇に照らし合わせて増額するものです。なお付加年金は、前記保険料に400円を加えた額になります(年金保護課)

国民年金「特別納付保険料」

融資制度の二利用を 国民年金「特別納付」の対象者が納付に必要な資金が無い方に、融資制度があります。融資資格 市内に在住の特別納付資格者、融資額 60万円以内 利率・償還期間 7.25% 3年以内 申込み締切り 6月14日 申込先 年金保護課

保健所案内 4月

乳児相談 2・9日午前9時～午後2時半 16・23日午前9時～11時半(中保) 8・15・22日午前9時～11時半(南支所) 4・11・18・25日午前9時～11時半(西保) 一般健康相談 3・8・10・15・17・22・24日(中保) 2・7・9・14・16・21・23・28日(南支所) 30日(西保) 時間はいずれも午前9時～11時半 妊婦相談 7・14・21・28日午後1時～2時半(中保) 2・9・16・23日午後1時～3時(西保) 結核相談 7・14・21・28日(中保) 14・28日(西保) 結核特別相談 7・21日午後9時～11時半 11・25日午後1時～2時半(中保) 成人病相談 3・10・17・24日午後1時～2時半(西保) 2時半(中保) ツベルクリン反応 8



暮らし

このページは、暮らしの情報を中心に編集しています。台所の壁など、見やすいところにピンで止めていただくと、便利に使えます。なお、市役所へのお問い合わせは ☎1101番(代)へ。

マツクイムシの航空防除に協力 力を、マツクイムシの被害が相変わらず増加の一途をたどっています。被害量も、全国で年間百万立方メートルに及んでいます。マツクイムシは、マツノザイセンチュウという非常に小さな線虫で、これが材内の細胞を破壊し青々としていた松を、赤く変えてしまっています。この材線虫は、マツノマダラカミキリを媒体として伝播します。このカミキリは5～6月頃松から松へ飛びまわり松の小枝を食べますが、この時カミキリに寄生していた線虫

が体内から脱出して傷口から松の中へ侵入します。線虫が進入した松は次第に弱り、カミキリ虫の産卵場となります。このようにカミキリと線虫は互いに利用しながら繁殖していきます。このためマツクイムシを退除するには、カミキリを飛ばす5～6月頃ヘリコプターにより空中散布するのが最も効果的です。今年も被害のひどい山を対象に空中散布を実施しますので散布地周辺の皆さんの協力をお願いします。

検察審査員と補充員決まる 55年度の姫路検察審査会の検察審査員、補充員に次の3名の方が選ばれました。これら検察官が起訴しなかった場合その処分が正しかったかどうかを審査したり、検察庁の事務について建議、勧告する役目を持ち、有権者の中からくじで選ばれます。(敬称略) 検察審査員 柳井明子 北平野町 補充員 熊谷博文 飾磨区今在家 高馬和代 豊富町御蔭

山火事に注意 これから春先にかけては、空気が乾燥し山火事の多いシーズン。ちよっとした油断から山火事になることがありますので次の点に特に注意してください。 ①たき火の後仕末は完全に ②タバコの吸いばらは必ず消す ③車からのタバコの投げ捨ては危険 ④風の強い時や枯草の多い場所でのたき火はさける ⑤山すその田のあぜ焼きは特に要注意。

新庁舎の全館市民開放 新市庁舎開庁に先駆け、4月18日(土)の2日間午前10時から午後3時まで、市民のみならず新市庁舎を一般公開します。会場では先着800人に日本手拭をプレゼントするほか、生花絵画展のほか茶席などを設けます。また当日、駅南へ新庁舎間に無料バスを運転します。

住宅

公庫・年金融資つき分譲住宅 唐立(御立) 全戸ガレージ付 4DK 1戸建4戸 敷地面積138・154平方メートル 延床面積82・84平方メートル 価格1千363万円～1千405万円(厚生年金融資530万円付) 青山年々森ハイムマンション 3・5階建4戸 4DK 延床面積バルコニー含め72平方メートル 価格927万円(住宅公

余暇情報 桜だより 4月中旬が見ごろ。 姫路城と姫山公園 約900本 書写山門前寺道 約100本 広峰神社参道 約200本 古名山霊苑 約50本

文化・教養 図書館新刊書案内 一般用▽さらば星座 黒岩重吾▽日曜日の白雲 原田康子▽鬼が来た 長谷部日出男▽父岸田 劉生▽岸田麗子▽教育の論理 羽仁五郎▽わたしの自叙伝 田中幸三▽純粋折り紙 内山興正 梅原猛▽魯迅の思い出 内山完造▽日本の漢語 佐藤藤次郎▽ユースカルチュア史 坂田穂乃純▽折り紙 内山興正▽幸せのとなり 橋田寿賀子▽Aサイズ殺人事件 阿刀田高▽女たちよ男たちよ子供たちよ 伊丹十三▽子供の意欲は安らぎから 和田重正

春の全国交通安全運動 交通安全は我が家から、新入学児を事故から守ろう 4月6日～15日

ここが聞きたい 一ごみ減運動一 紙袋はどこで買えますか。また市販の袋以外は使用できませんか。 答 紙袋は、市内のスーパー、八百屋、米屋など四五百店、一枚25円前後で販売されています。今までのナイロン、ポリ袋にくらべて割高になりませんが、ご協力を願います。また販売店がわからぬ方は、美化部業務課(☎053-2222)へ電話してください。近頃は、紙袋の需要が激しく、販売店をお知らせできません。なお、紙袋と同質のものとして、セメント、肥料、飼料、米の各袋があります。これらの空袋も使えます。市ではこのほか、今までの百貨店、スーパーのナイロン、ポリ買物袋がゴミ袋

4月	催物内容	時間	連絡先	入場料
文化センター	14 鈴木洋ピアノリサイタル	18:30~19:30	日ノ本学園高等学校 07933 ②5578	1,000円
	16 ミュージカル 見上げてごらん夜の星を	18:30~20:30	姫路芳音 ⑧6600	2,500円
	20 文化祭	9:00~17:00	姫路西高等学校 ①6621	無料
	27 姫路交響楽団と3人のピアニストによる3つの協奏曲コンサート	13:30~15:30	山本信一 ④8082	700円
	27 5/3 今井吾吾個展	9:00~19:00	今井巳代 ②4582	無料
市民会館	5 菊司会(舞踊発表会)	11:30~18:00	菊司会 尾上 ②4497	無料
	7 フォークコンサート	13:00~16:00	ユースサークル ②7272	300円
	12 第5回ビッグジャズジャズコンサート	18:30~21:00	姫路ジャズメイツ ④2664	2,500円
13 日本民謡姫路市連合会コンサート	10:00~17:00	日本民謡姫路市連合会 永井 ③1101内線498	無料	

市バス ハッピーツアー					
お申し込みは ☎5201~3 市営観光バス駅前旅行センター					
行先	月・日	会費	行先	月・日	会費
伊勢と伊良湖 鳥羽	4/5~6	22,500円	ぼっくり寺と壺封寺	4/29	8,000円
	5/10~11				
	6/14~15				
三河と三谷温泉 七福神	4/12~13	23,000円	中風寺参拝	5/3	6,000円
	5/17~18				
	6/7~8				
ひめじ風土記の里めぐり	4/18	2,300円	出雲と三瓶温泉 大社	5/10~11	19,500円
	5/30				
	6/21				
はりま風土記の里めぐり	4/19	2,800円	北陸 片山津温泉	5/10~11	21,000円
	5/28				
	6/15				
大山と皆生温泉 蒜山	4/19~20	19,900円	桂浜と高知 龍河洞	5/17~18	19,900円
	5/24~25				
	6/21~22				
さかのめぐり(自由散策)	4/29	4,000円	能登と和倉温泉 半島	5/23~25	26,000円
	4/29	4,000円		越中と庄川温泉 五箇山	
いかるがの里めぐり	4/29	4,000円		7/12~13	24,000円