

Anni's Schal, Design: Anni Petersen



Material: Kauni Effektgarn EQ
Stricknadeln Nr 4 mm, Schere

Man braucht einen großen Strang Kauni EQ Garn, den man in zwei gleichgroße Teile wickelt, so dass man zwei Konen etc hat, die mit unterschiedlichen Farben beginnen, im günstigsten Fall beginnt die eine mit dem hellen und die andere mit dem dunklen Farbteil.



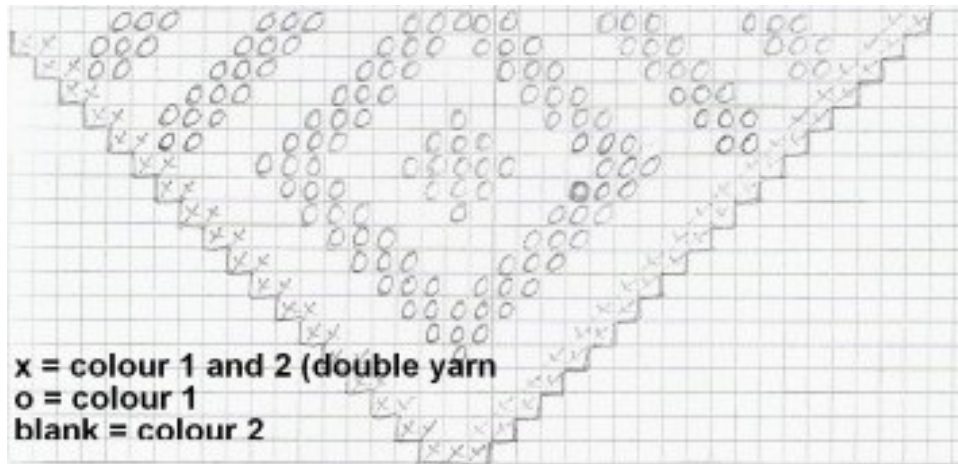


Der Schal wird nur auf der rechten Seite gestrickt, zu Beginn jeder Reihe die Fäden 4 cm hängen lassen, am Ende jeder Reihe den Faden mit ca 4 cm Länge abschneiden. In jeder vierten Reihe beidseitig die Fäden der letzten vier Reihen zusammen verknoten. So weiter über die gesamte Höhe der Arbeit verfahren.

Copyright: Wollsucht – Rote Str 16 – 24937 Flensburg – info@wollsucht.de – www.wollsucht.de , keine unerlaubte Kopie oder Vervielfältigung jeglicher Art

Der Schal wird am unteren Rand begonnen, mit beiden Fäden zusammen 3 Ma anschlagen und eine Reihe rechts stricken. Den Faden am Ende abschneiden.





Ab der zweiten Reihe immer die beiden äußeren M rechts und links mit beiden Fäden stricken, die Ma dazwischen laut Diagramm mit einzelnen Fäden.

In dieser Art weiter stricken, dabei immer in der Mitte die Rombe und an den Seiten die Zacken einstricken, neben den beiden äußeren M in jeder Reihe beidseitig je eine M aus dem Querfaden aufnehmen, die Farbverläufe ergeben sich von allein

Copyright: Wollsucht – Rote Str 16 – 24937 Flensburg – info@wollsucht.de – www.wollsucht.de , keine unerlaubte Kopie oder Vervielfältigung jeglicher Art