

DISTRICTE 05. LA SAÏDIA BARRI 1. MARXALENES

La informació recopilada en este document és una descripció de les principals característiques d'este barri, tenint en compte els canvis en les delimitacions territorials aprovades en el Ple de l'Ajuntament de 31/01/2003. Tota la informació arreglada pot ampliar-se en les diferents publicacions de l'Oficina recopilades a la nostra pàgina web www.valencia.es/estadistica. També està disponible en esta adreça un plànol del barri amb les seccions que el conformen, dins de la secció de "Cartografia bàsica".

La información recopilada en este documento es una descripción de las principales características de este barrio, teniendo en cuenta los cambios en las delimitaciones territoriales aprobada en el Pleno del Ayuntamiento de 31/01/2003. Toda la información recogida puede ampliarse en las diferentes publicaciones de la Oficina recopiladas en nuestra página web www.valencia.es/estadistica. También está disponible en esta dirección un plano del barrio con las secciones que lo conforman, dentro de la sección de "Cartografía básica".

1. Dades Socio-Demogràfiques

1. Datos Socio-Demográficos

1.1. Evolució de la població 1981-2014

1.1. Evolución de la población 1981-2014

	1981	1986	1991	1996	2012	2013	2014	Var 81/14	Var 13/14
Total	12.126	11.454	12.323	11.782	10.996	10.776	10.538	-13,1%	-2,2%

1.2. Superfície i densitat de població. 2014

1.2. Superficie y densidad de población. 2014

	Sup. Total (en Hectàrees)	Població	Densitat de població
Total	39,0	10.538	270,0

1.3. Població per sexe i edat (grans grups). 2014

1.3. Población por sexo y edad (grandes grupos). 2014

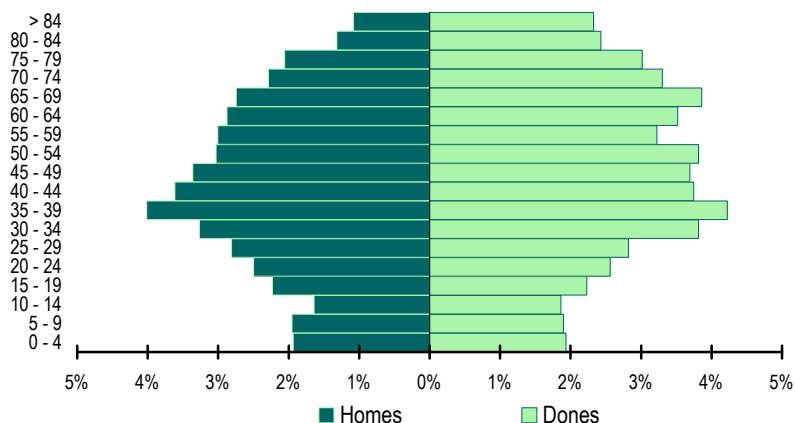
	Total	0-15	16-64	65 i més
Total	10.538	1.279	6.685	2.574
Homes	4.818	624	3.194	1.000
Dones	5.720	655	3.491	1.574

1.4. Població per sexe i edat (grups de 5 anys). 2014

1.4. Población por sexo y edad (grupos de 5 años). 2014

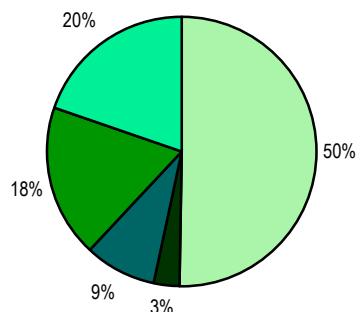
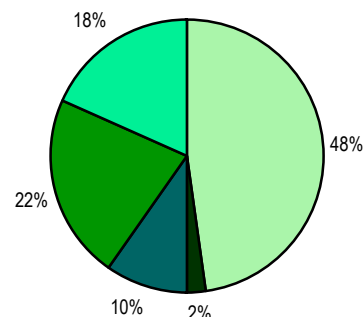
	0-4	5-9	10-14	15-19	20-24	25-29	30-34	35-39	40-44
Total	408	406	369	470	533	593	746	868	776
Homes	204	206	173	235	263	296	344	423	381
Dones	204	200	196	235	270	297	402	445	395
	45-49	50-54	55-59	60-64	65-69	70-74	75-79	80-84	>84
Total	743	721	657	674	696	589	535	395	359
Homes	354	319	317	303	289	241	217	139	114
Dones	389	402	340	371	407	348	318	256	245

ESTRUCTURA D'EDAT I SEXE



1.5. Població segons lloc de naixement i sexe. 2014*1.5. Población según lugar de nacimiento y sexo. 2014*

	Total	València	Resta de l'Horta	Resta de la Comunitat	Resta de l'Estat	Estranger
Total	10.538	5.154	276	974	2.137	1.997
Homes	4.818	2.429	135	421	883	950
Dones	5.720	2.725	141	553	1.254	1.047

Homes**Dones**

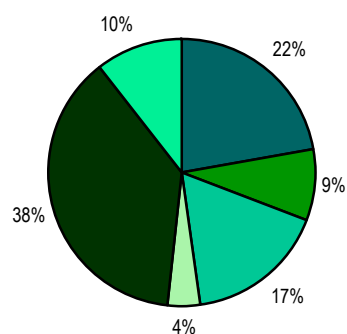
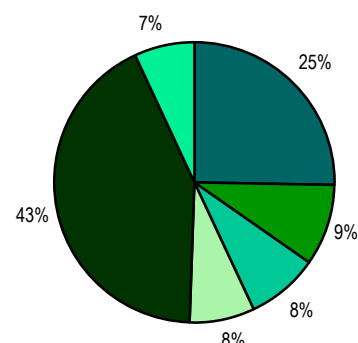
■ València ■ Resta de l'Horta ■ Resta de la Comunitat ■ Resta de l'Estat ■ Estranger

1.6. Població segons lloc de naixement. 2014*1.6. Población según lugar de nacimiento. 2014*

	Total	%		Total	%
València	5.154	48,9	Resta de l'Estat per Comunitats	2.137	20,3
Resta de l'Horta	276	2,6	Castella la Manxa	929	8,8
Resta de la Comunitat per Comarques	974	9,2	Andalusia	333	3,2
la Ribera Alta	95	0,9	Madrid	128	1,2
la Plana de Utiel-Requena	95	0,9	Aragó	245	2,3
Los Serranos	185	1,8	Castella i Lleó	150	1,4
la Safor	41	0,4	Catalunya	91	0,9
La Costera	30	0,3	Resta de Comunitats	261	2,5
el Camp de Turia	75	0,7	Estranger	1.997	19,0
El Alto Palancia	47	0,4			
la Ribera Baixa	37	0,4			
l'Alacantí	40	0,4			
Resta de Comarques	329	3,1			

1.7. Població estrangera per sexe i nacionalitat, per continents. 2014*1.7. Población extranjera por sexo según nacionalidad, por continentes. 2014*

	Total	UE(27)	Resta d'Europa	Àfrica	Amèrica del Nord	Amèrica Central	Amèrica del Sud	Àsia, Oceania i Altres
Total	1.495	356	135	187	3	83	602	129
Homes	727	161	63	124	2	25	276	76
Dones	768	195	72	63	1	58	326	53

Homes**Dones**

■ UE(27) ■ Resta d'Europa ■ Àfrica ■ Amèrica del Nord i Central ■ Amèrica del Sud ■ Altres

1.8. Població en habitatges principals segons nivell d'estudis i sexe. 2011

1.8. Población en viviendas principales según nivel de estudios y sexo. 2011

	Total	Analfabeta	Sense estudis	Primer grau	Segon grau	Tercer grau	Menors de 16 anys
Total	10.710	125 *	800	1.225	5.390	1.695	1.480
Homes	4.985	30 *	195	475	2.765	685	825
Dones	5.730	95 *	605	745	2.620	1.010	655

Nota: Les dades es presenten arrodonides a 0 i 5. Les dades marcades amb * poden contindre errors elevats de mostreig.

1.9. Població en habitatges principals de 16 i més anys segons sexe i relació amb l'activitat econòmica. 2011

1.9. Población en viviendas principales por sexo de 16 y más años según sexo y relación con la actividad económica. 2011

	Total	Activa	Ocupada a temps complet	Ocupada a temps parcial	Desocupada que han treballat abans	Desocupada buscant primer treball	Inactiva
Total	9.235	5.230	3.030	635	1.325	235	4.005
Homes	4.155	2.585	1.560	160	765	100 *	1.570
Dones	5.075	2.645	1.470	475	565	135	2.435

Nota: Les dades es presenten arrodonides a 0 i 5. Les dades marcades amb * poden contindre errors elevats de mostreig.

1.10. Població en habitatges principals de 16 i més anys activa segons sexe i activitat de l'establiment. 2011

1.10. Población en viviendas principales de 16 y más años activa según sexo y actividad del establecimiento. 2011

	Total	Agricultura, ramaderia i pesca	Indústria	Construcció	Servicis	Desocupada buscant primer treball
Pobl Activa	5.230	90 *	535	495	3.875	235
Homes	2.585	75 *	405	405	1.600	100 *
Dones	2.645	15 *	130 *	85 *	2.275	135

Nota: Les dades es presenten arrodonides a 0 i 5. Les dades marcades amb * poden contindre errors elevats de mostreig.

1.11. Població en habitatges principals de 16 i més anys activa segons professió. 2011

1.11. Población en viviendas principales de 16 y más años ocupada por profesión. 2011

	Total	Total
Població Activa	5.230	
Ocupacions militars	125 *	Treball qualificat a l'agricultura, ramaderia i pesca
Direcció i gerència	85 *	Artesania i treball qualificat de les indústries manufactureres,
Tècnics i professionals científics i intel·lectuals	640	la construcció, i la mineria, excepte operacions d'instal·lacions i
Tècnics i professionals de suport	575	maquinària
Treball de tipus administratiu	565	Operacions d'instal·lacions i maquinària, i muntatge
Servicis de restauració, personals, protecció i		Treballs no qualificats
Venda als comerços	1.325	Pobl Desocupada que no ha treballat abans
		235

Nota: Les dades es presenten arrodonides a 0 i 5. Les dades marcades amb * poden contindre errors elevats de mostreig.

1.12. Població en habitatges principals de 16 i més anys activa per sexe i situació professional. 2011

1.12. Población en viviendas principales de 16 y más años activa por sexo i situación profesional. 2011

	Total	Empresari amb personal	Empresari sense personal	Empleats fixos o indefinits	Empleats eventuals	Ajuda familiar	Membre de cooperativa	Desocupats que no han treballat abans
Pobl Activa	5.230	145	265	3.305	1.230	50 *	0 *	235
Homes	2.585	85 *	175	1.685	535	0 *	0 *	100 *
Dones	2.645	55 *	90 *	1.620	695	50 *	0 *	135

Nota: Les dades es presenten arrodonides a 0 i 5. Les dades marcades amb * poden contindre errors elevats de mostreig.

1.13. Població en habitatges principals per estat civil i sexe. 2011*1.13. Población en viviendas principales por estado civil y sexo. 2011*

	Total	Fadri/na	Casat/ada	Separat/da	Divorciat/ada	Vidu/a
Total	10.710	4.465	4.505	260	395	1.090
Homes	4.985	2.295	2.290	95 *	105 *	200
Dones	5.730	2.175	2.215	165 *	285	890

*Nota: Les dades es presenten arrodonides a 0 i 5. Les dades marcades amb * poden contindre errors elevats de mostreig.*

1.14. Dones en habitatges principals de 16 i més anys segons descendència. 2011*1.14. Mujeres en viviendas principales de 16 y más años según descendencia. 2011*

	Total	Sense fills/filles	Amb fills/filles	1 fill/fills	2 fills/filles	3 fills/filles	4 o més fills/filles
Total	5.075	1.690	3.385	945	1.505	620	315

Nota: Les dades es presenten arrodonides a 0 i 5.

1.15. Nombre de fulls i persones. 2014*1.15. Número de hojas y personas. 2014*

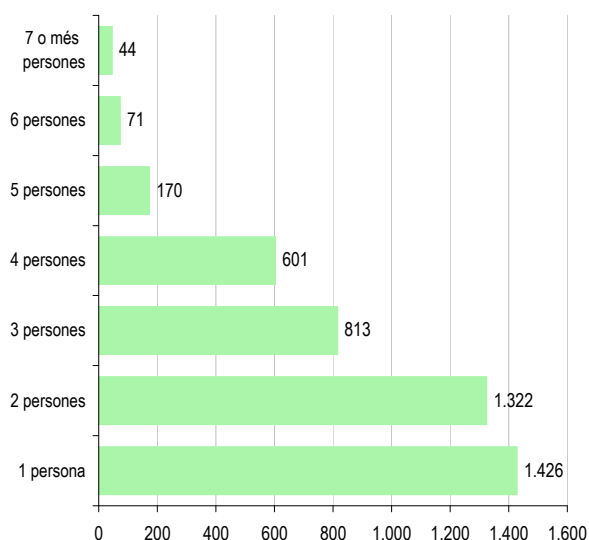
Total fulls	Total persones	Fulls familiars	Persones en fulls familiars	Mitjana de persones en fulls familiars	Fulls col·lectius	Persones en fulls col·lectius
4.449	10.538	4.447	10.529	2,37	2	9

1.16. Nombre de fulls familiars segons nombre de persones i de menors de 18 anys. 2014*1.16. Número de hojas familiares según número de personas y de menores de 18 años. 2014*

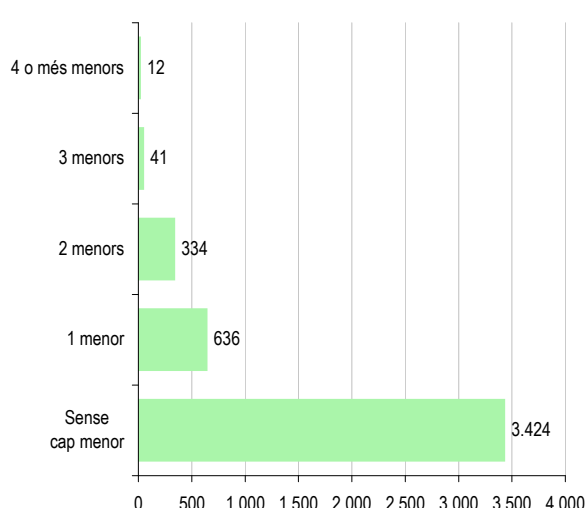
1 persona	2 persones	3 persones	4 persones	5 persones	6 persones	7 o més persones
1.426	1.322	813	601	170	71	44

Cap menor	1 menor	2 menors	3 menors	4 menors	5 menors	6 o més menors
3.424	636	334	41	10	2	0

Fulls familiars segons nombre de persones



Fulls familiars segons nombre de menors de 18 anys

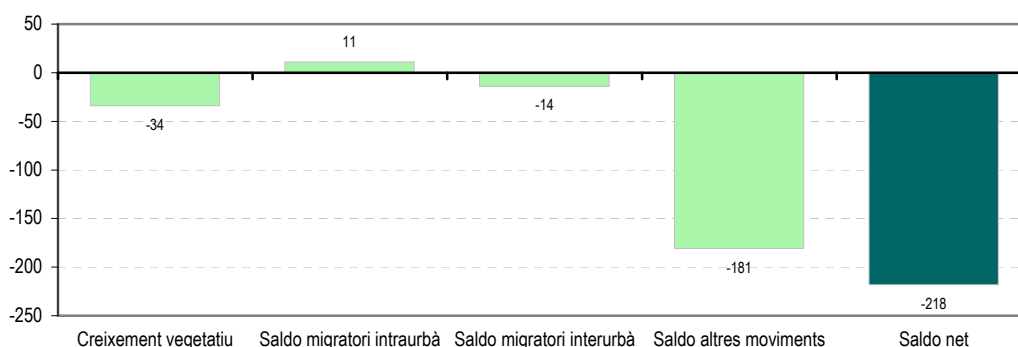
**1.17. Nombre de fulls familiars segons composició. 2014***1.17. Número de hojas familiares según composición. 2014*

Algú de 0-15	Algú de 16-24	Solament de 0-24	Algú de 25-64
902	696	27	3.235
Algú de 65 i més	Solament de 65 i més	Algú de 80 i més	Solament de 80 i més
1.888	1.166	658	470

1.18. Resum de moviments registrats al Padró. Any 2013

1.18. Resumen de movimientos registrados en el Padrón. Año 2013

	Naixements	Altes per canvi de domicili	Immigrants	Altres altes	Total altes
Total	70	652	330	34	1.086
	Defuncions	Baixes per canvi de domicili	Emigrants	Altres baixes	Total baixes
Total	104	641	344	215	1.304
	Creixement vegetatiu	Saldo migratori intraurbà	Saldo migratori interurbà	Saldo altres moviments	Saldo net
Total	-34	11	-14	-181	-218

**1.19. Principals indicadors demogràfics**

1.19. Principales indicadores demográficos

Taxa bruta de natalitat	(Naixements / Població total) x 1.000	6,6
Taxa bruta d'immigració intraurbana	(Altes per canvi de domicili/ Població total) x 1.000	61,2
Taxa bruta d'immigració interurbana	(Immigrants / Població total) x 1.000	31,0
Taxa bruta de mortalitat	(Defuncions / Població total) x 1.000	9,8
Taxa bruta d'emigració intraurbana	(Baixes per canvi de domicili/ Població total) x 1.000	60,1
Taxa bruta d'emigració interurbana	(Emigrants / Població total) x 1.000	32,3
Taxa general de fecunditat	(Naixements / Dones en edat fèrtil 15-49 anys) x 1.000	28,2
Relació de masculinitat	(Homes / Dones) x 100	84,2
Edat mitjana		45,4
Índex d'envelliment	(Pobl. >64 anys / Pobl. <16 anys) x 100	201,3
Índex de sobrenvelliment	(Pobl. >84 anys / Pobl. >64 anys) x 100	13,9
Índex demogràfic de dependència	((Pobl.>64 anys + Pobl.<16 anys) / Pobl. 16-64 anys) x 100	57,6
Índex d'estructura de la població activa	(Pobl.40-64 anys / Pobl. 16-39 anys) x 100	114,7
Índex de reemplaçament de la població en edat activa	(Pobl.61-64 anys / Pobl. 16-19 anys) x 100	152,1
Raó de progressivitat demogràfica	(Pobl. 0-4 anys / Pobl. 5-9 anys) x 100	100,5
Percentatge població estrangera	(Població estrangera / Població total) x 100	14,2

Nota: Per al càlcul de les taxes la població utilitzada correspon a la mitjana entre la població a 01/01/2013 i la població a 01/01/2014.

Per a la resta d'indicadors s'ha utilitzat la població a 01/01/2014.

Fons: Padró municipal d'habitants a 01/01/2014. Moviments registrats al Padró Municipal d'Habitants al llarg de l'any 2013.

Cens de Població i Habitatge de 2011.

2. Parc de vehicles

2. Parque de vehículos

2.1. Vehicles segons tipus. 2014

2.1. Vehículos según tipo. 2014

	Total	%		Total	%
Total vehicles	5.690	100,0	Turismes	4.421	77,7
Autobusos	0	0,0	Menys de 8 CV	76	1,7
Camions	299	5,3	De 8 a 11,99 CV	2.169	49,1
Tractors	44	0,8	De 12 a 15,99 CV	1.999	45,2
Remolcs	40	0,7	De 16 a 19,99 CV	151	3,4
Motocicletes	537	9,4	De 20 i més CV	26	0,6
Ciclomotors	349	6,1	Turismes particulars	4.274	40,6 per 100 habitants

Font: Impost de Vehicles de Tracció Mecànica. Oficina d'Estadística. Ajuntament de València.

3. Cadastre immobiliari urbà

3. Catastro inmobiliario urbano

3.1. Habitatges segons any d'antiguitat. 2013

3.1. Viviendas según el año de antigüedad. 2013

Total	<= 1800	1800-1900	1901-20	1921-40	1941-60	1961-70	1971-80	1981-90	1991-00	2001-05	2006-11
5.365	0	2	6	12	292	2.280	1.700	736	278	49	10

3.2. Habitatges construïts després de 1800 segons superfície construïda. 2013

3.2. Viviendas construidas después de 1800 según superficie construida. 2013

<= 60 m ²	De 61 a 80 m ²	De 81 a 100 m ²	De 101 a 120 m ²	De 121 a 150 m ²	De 151 a 200 m ²	200 m ² i més	Sup. construïda mitjana (m ²)
380	1.990	1.534	985	405	61	10	88,26

3.3. Habitatges construïts després de 1800 segons valor cadastral (en milers d'euros). 2013

3.3. Viviendas construidas después de 1800 según valor catastral (en miles de euros). 2013

Total	<= 12	12-18	18-24	24-30	30-36	36-48	48-60	60-72	més de 72	No hi consta
5.365	731	2.092	1.195	804	282	221	22	12	6	0

3.4. Valors cadastrals mitjans per habitatge (sòl, construcció i total) per als posteriors a 1800. 2013

3.4. Valores catastrales medios por vivienda (suelo, construcción y total) para los posteriores a 1800. 2013

Total Habitatges	Valor del sòl per habitatge	Valor construcció per habitatge	Valor total per habitatge	Valor per m ²
5.365	6.070,55 €	13.467,62 €	19.538,17 €	221,38 €

3.5. Superfície total dels aparcaments i superfície per habitatge i turisme. 2013

3.5. Superficie total de los aparcamientos y superficie por vivienda i turismo. 2013

Superf. Total Aparcaments (m ²)	N. Habitatges	Superf. Aparc. / N. Habitatges	N. Turismes 2013	Superf. Aparc / N. Turismes
53.073	5.365	9,89	4.531	11,71

Font: Cadastre de Béns Immobles a 01/01/2013. Oficina d'Estadística. Ajuntament de València.

4. Cens d'activitats econòmiques

4. Censo de actividades económicas

4.1. Activitats econòmiques segons tipus. 2014

4.1. Actividades económicas según tipos. 2014

	Total	%
Industrials	40	100,0
Comerç i servicis	628	100,0
Comerç, restaurants hostaleria i reparacions	301	47,9
Transports i comunicacions	61	9,7
Institucions financeres i assegurances	164	26,1
Resta de servicis	102	16,2
Professionals	140	100,0
Agricultura	4	2,9
Indústria i construcció	15	10,7
Comerç, hostaleria i transports	21	15,0
Finances, dret, assegurances	62	44,3
Resta de servicis	38	27,1

Font: Impost d'Activitats Econòmiques. Oficina d'Estadística. Ajuntament de València.