

CBRE ASESORA A REALIA EN LA VENTA DE DIAGONAL 640

CBRE
CB RICHARD ELLIS



SALE & LEASE PARA PRISA TV PROYECTO PARA AVIVA ASESORAMIENTO INTEGRAL EN LATINOAMÉRICA VENTA DEL HOTEL TRYP AMBASSADOR ASESORAMIENTO PARA EL INCASÒL Y CLAPÉ OPERACIÓN DE INVERSIÓN LOGÍSTICA EN MADRID ALQUILER Y DISEÑO DE OFICINAS PARA ZELTIA GESTIÓN PARA DEKA AÑO RÉCORD EN GESTIÓN DE CENTROS COMERCIALES REPSOL EN JAKARTA CENTRO COMERCIAL ANFA PLACE SEMINARIO HOTELERO MEJOR CONSULTORA EN ESPAÑA

04 GLOBAL
CORPORATE
SERVICES

08
AGENCIA
OFICINAS

AGENCIA
INDUSTRIAL **06**

IN
INSTIT

11
CROSS BORDER
PATRIMONIOS
PRIVADOS

SUMAR



12
RETAIL

RESIDENCIAL
ENTIDADES
FINANCIERAS

INTERNAC
18

14
BUILDING
CONSULTANCY

15

16
MARRUECOS

10
VERSIONES
FUNCIONALES
HOTELES

10



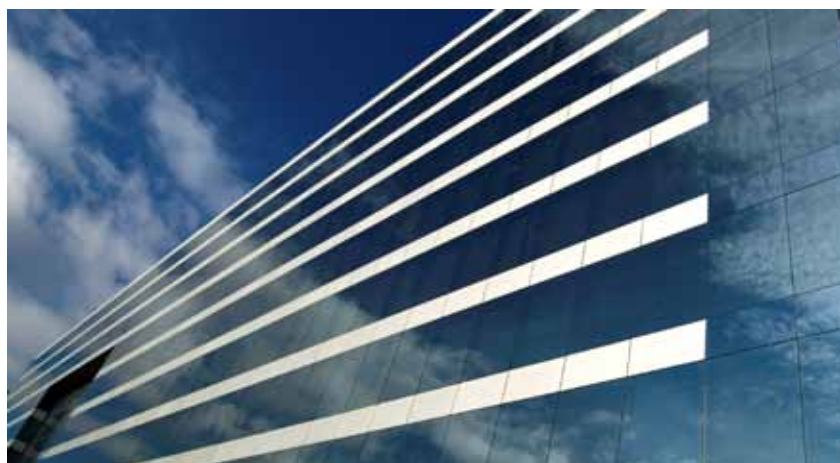
ACIONAL

21

FERIAS
SEMINARIOS

PREMIOS

22



CBRE asesora a Realia en la venta de Diagonal 640

CB Richard Ellis ha asesorado a Realia en la venta del emblemático edificio D640. El fondo de inversión alemán Deka Immobilien ha adquirido el inmueble por 145 millones de euros. CB Richard Ellis ha coordinado todo el proceso de venta del inmueble, asesorando en venta a Realia.

Diagonal 640 es uno de los edificios más emblemáticos de Barcelona. Situado en el corazón del centro financiero de la ciudad Condal, en la avenida Diagonal, D640 cuenta con una superficie de 28.500 metros cuadrados e inquilinos de prestigio como Price Waterhouse Coopers, Regus, Caja Madrid y Gomez Acebo y Pombo, entre otros.

Sale & lease para Prisa TV

CB Richard Ellis ha asesorado en exclusiva a Prisa TV en la venta del edificio donde desarrolla su actividad audiovisual a Flagland Spain, sociedad del fondo WP Carey, por 80 millones de euros. El inmueble, situado en el municipio de Tres Cantos, tiene una superficie de aproximadamente 41.000 metros cuadrados y es la actual sede del grupo de televisión.

El grupo Prisa es ya conocedor de esta modalidad de venta de activos. En 2008, llevó a cabo un *sale & lease* de tres de sus inmuebles principales, asesorado también por CB Richard Ellis: la sede corporativa del grupo en Gran Vía, la redacción del diario El País en Madrid y el inmueble que alberga la sede de la Cadena Ser en Barcelona.



GLOBAL CORPORATE SERVICES

TORRE DE CRISTAL

El departamento de GCS, conjuntamente con otras áreas de la compañía, ha llevado a cabo la búsqueda de oficinas para la compañía Bovis Lend and Lease. Finalmente, Bovis ha alquilado un espacio de 900 m² en Torre de Cristal, edificio representativo propiedad de Mutua Madrileña y comercializado en co-exclusiva por CBRE.



ESTUDIO PARA SEPIVA

Los departamentos de Global Corporate Services y Agencia Industrial, en colaboración con las oficinas de CBRE de Gran Bretaña, Francia, Alemania, Suecia, Suiza, Irlanda, Holanda y China, han llevado a cabo un estudio de los factores de éxito de cinco parques empresariales españoles, once europeos y uno en China para determinar los elementos necesarios para obtener modelos de desarrollo de parques empresariales exitosos desde el punto de vista de atracción de la inversión y conciliación de las iniciativas empresariales.

El estudio de consultoría llevado a cabo servirá para que SEPIVA, organismo público autonómico cuya actividad va dirigida al desarrollo de suelo industrial para facilitar el desarrollo económico en la Comunidad Valenciana, cuente con unas directrices y recomendaciones para el desarrollo de suelo industrial.



UNIVERSAL MUSIC

Universal Music, cliente corporativo de CB Richard Ellis, instruyó al departamento de GCS para la renegociación de sus oficinas en Madrid. Están situadas en el edificio Fiteni, en la calle Torrelaguna, y ocupan una superficie de 2.300 m².

NIELSEN RENUEVA SU CONTRATO EN BARCELONA

CB Richard Ellis ha asesorado a la empresa AC Nielsen en la renovación del contrato de alquiler en sus oficinas de Barcelona, en el edificio Torre Tarragona.

RIPLIFE SE INSTALA EN BARCELONA

CB Richard Ellis ha asesorado a la empresa Riplife, especialista en desarrollo de software de videojuegos en el alquiler de su primera oficina en Barcelona.

Riplife, con presencia en España mediante una oficina en Málaga, se implanta en Barcelona con un espacio de 922 metros cuadrados en el número 9 del Paseo de Gracia, en pleno centro de la ciudad Condal.

En la operación han intermediado los departamentos de GCS, Agencia Oficinas y Building Consultancy, que realizará las obras de implantación.

PUERTA EUROPA

Chartis Emerging Markets ha alquilado una superficie de oficinas de 589 m² en la planta 21, torre Sur, de la emblemática Puerta Europa, en Madrid, edificio en el que ya disponía de 2.800 metros el broker de seguros del mismo grupo Chartis Europe, antigua AIG. La operación ha sido asesorada por CBRE.



RENOVACIÓN PARA ZURICH

El departamento de Global Corporate Services de CBRE ha asesorado a la aseguradora Zurich en la renegociación del contrato de alquiler de sus oficinas ubicadas en la calle Julián Camarillo en Madrid. La compañía de seguros ocupa un espacio de 6.400 m².



PROYECTO PARA AVIVA

CBRE ha realizado el proyecto y obra de acondicionamiento de la nueva sede en España del grupo AVIVA, una multinacional de creciente desarrollo en el mundo. Mediante este proyecto, se ha buscado conseguir una imagen corporativa que pueda convertirse en posible modelo de otras sedes de la compañía a nivel europeo, situando AVIVA en el mapa madrileño de sedes representativas.



En la obra de acondicionamiento se ha dotado a los trabajadores de la compañía de zonas de reunión, cafetería y espacios comunes que mejoren sus condiciones de trabajo.

Adicionalmente, CBRE ha creado un plan de comunicación interna en el que se ha aportado a los trabajadores el conocimiento del entorno del nuevo edificio, antes de su llegada, en lo que a transporte y servicios se refiere así como las novedades internas del nuevo edificio.

ASESORAMIENTO PARA AON

CB Richard Ellis ha asesorado a la correduría de seguros AON en la búsqueda de nuevas oficinas en Murcia y en Zaragoza. En Murcia, AON se ha instalado en el Centro de Negocios JC1, con una oficina de 475 m² y en Zaragoza, han ocupado una superficie 350 m² en la calle Joaquín Costa.



Transboal

El departamento de Agencia Industrial de CBRE ha asesorado en exclusiva a Euroaragón Desarrollo, una de las principales promotoras industriales de Aragón, en la comercialización de una nave logística situada en el polígono Centrovía (La Muela).

La nave, con una superficie de 1.500 metros cuadrados, forma parte del Centro Logístico Euroaragón (con una ocupación cercana al 100%) ubicado en la calle Los Ángeles del polígono industrial Centrovía.

Con esta operación, Transboal instala su delegación en Zaragoza aprovechando la ubicación estratégica de Centrovía, para dar servicio a sus plataformas de Barcelona y Madrid.

Venta en L'Hospitalet

El departamento de Agencia Industrial de CB Richard Ellis ha asesorado a la multinacional Airwell Ibérica en la venta de una nave industrial situada en L'Hospitalet de Llobregat, Barcelona.

Una compañía líder internacional en imagen ha comprado el inmueble en el que instalará su sede corporativa. La operación se ha cerrado por un total de 1.8 millones de euros.



PROSIGUE LA COMERCIALIZACIÓN DE AMB BARAJAS

CB Richard Ellis prosigue con la comercialización del parque logístico AMB Barajas, propiedad de AMB Property Corporation.

La compañía Panalpina Transportes Mundiales ha arrendado un nuevo módulo logístico de 2.700 metros cuadrados.

OPERACIÓN DE INVERSIÓN LOGÍSTICA EN MADRID

CB Richard Ellis ha asesorado a un inversor privado en la adquisición de dos inmuebles logísticos en Madrid.

Las naves, propiedad de la compañía de inversión inmobiliaria SEGRO, están situadas en Velilla de San Antonio y en Torrejón de Ardoz, en la provincia de Madrid. El volumen de la operación asciende a 18 millones de euros.

Las naves tienen una dimensión de 22.477 m² (Velilla de San Antonio) y 10.780 m² (Torrejón de Ardoz) aproximadamente, y ambas están alquiladas a empresas de primer nivel: Antalis Office Supplies Services en Torrejón de Ardoz y Antalis Iberia en la nave de Velilla de San Antonio, como sede corporativa de la compañía.



CAN SALVATELLA

CB Richard Ellis ha asesorado a una compañía líder en el sector de embalajes en la adquisición de un inmueble industrial situado en el polígono Can Salvatella, en Barberà del Vallès. La operación se ha cerrado por cerca de 5 millones de euros.

La nave, propiedad de la compañía Redevo, tiene una superficie de 6.575 metros cuadrados divididos en dos plantas.



SIEMENS VENDE SU SEDE LOGÍSTICA EN ARAGÓN

CB Richard Ellis ha asesorado en exclusiva a un importante grupo industrial aragonés, Industrias Químicas del Ebro, en la compra de un inmueble logístico propiedad de la multinacional Siemens.

El inmueble, situado en el polígono de Malpica, Santa Isabel, tiene una superficie aproximada de 18.000 metros cuadrados.



ARRENDAMIENTO EN QUART DE POBLET

El departamento de Agencia Industrial de CB Richard Ellis ha asesorado a la compañía Palau Planells en el arrendamiento de un inmueble industrial de aproximadamente 900 m², situado en la zona de Quart de Poblet, en Valencia.



VENTA EN TORREJÓN DE ARDOZ

CB Richard Ellis ha intermediado en la venta de unas instalaciones industriales, propiedad de Legrand Group España, situadas en la calle Hierro 77 del polígono industrial de Torrejón de Ardoz (Madrid). Las instalaciones tienen una superficie de 7.300 metros dentro de una parcela de 9.000. La compañía DYFSA ha adquirido el inmueble.

ASESORAMIENTO EN LA MUELA, ZARAGOZA

El departamento de Agencia Industrial de CB Richard Ellis ha asesorado en exclusiva a un importante inversor privado en la comercialización de una nave logística de 2.200 metros, ubicada en el polígono Centrovía (La Muela). La nave se ha alquilado a la compañía Artitrail.

Mediante la firma de un contrato de arrendamiento de larga duración, Artitrail trasladará su sede central a La Muela, aprovechando al máximo un inmueble completamente equipado con todas las instalaciones, incluidas oficinas, vestuarios y servicios instalados.

ALQUILER EN COGULLADA, ZARAGOZA

El departamento de Agencia Industrial de CBRE ha asesorado a Callizo Olivan B.N, propiedad de una nave industrial en Cogullada, en el alquiler del inmueble a la compañía JYB Importaciones.

La nave, con una superficie de 1.200 m², está situada en el polígono industrial de Cogullada, en Zaragoza. Uno de los polígonos más demandados por su cercanía al centro de la ciudad.

Asesoramiento para el INCASÒL y Clapé

El INCASÒL y Clapé han formalizado un acuerdo de colaboración para la promoción de un parque industrial de nueva generación en el sector de actividades económicas “El Martinet”. La operación ha sido asesorada por el departamento industrial de CB Richard Ellis.

La estratégica ubicación del parque industrial, situado en el término municipal de Ripollet, se encuentra a escasos 5 minutos de Barcelona a través de las vías de comunicación C17 y C58, y se diferenciará de otros parques industriales de la zona por el cuidado diseño y la estética homogénea de todos sus edificios industriales y logísticos, así como por sus acabados de máxima calidad.

“El Martinet”, con 24.500 m² de superficie construida prevista, dispondrá de un área especialmente pensada y diseñada para grandes empresas industriales y logísticas, en régimen de venta o alquiler con superficies en planta baja de hasta 11.000 m², compartimentables según las necesidades de los clientes en módulos a partir de 1.800 m².



AGENCIA OFICINAS

Asesoramiento para Deloitte

CB Richard Ellis ha asesorado a Deloitte en la reubicación de sus oficinas en Palma de Mallorca. Las nuevas oficinas están situadas en un edificio con gran tecnología moderna en la céntrica avenida del Comte de Sallent y cuentan con una superficie de 635 m², correspondientes a una planta y media del edificio.



Huawei en Barcelona

Huawei, empresa china líder global en la producción de sistemas de comunicación, ha alquilado unas nuevas oficinas en Barcelona, situadas en la calle Guitard y con una superficie de 325 metros cuadrados.

El departamento de oficinas de CBRE ha asesorado la operación.

ALQUILER Y DISEÑO DE OFICINAS PARA ZELTIA

CB Richard Ellis ha asesorado a la compañía farmacéutica Zeltia en el alquiler de una oficina en el centro de Madrid. Además, el área de diseño de interiores de la consultora inmobiliaria desarrollará la implantación de las nuevas oficinas de Zeltia.

Zeltia, líder nacional en el sector químico y biotecnológico, ha alquilado 1.000 metros cuadrados y 15 plazas de aparcamiento en el inmueble situado en la calle Santa Engracia 120, propiedad de la compañía Torimbia S.L.



Torre Inbisa

CB Richard Ellis ha asesorado a Acciona Infraestructuras en el alquiler de una planta de oficinas, 800 m², en Torre Inbisa.

Torre Inbisa es un nuevo edificio de oficinas situado en Plaza Europa, uno de los emplazamientos empresariales más demandados en Barcelona.



4.300 METROS PARA TRAGSA

Iberdrola Inmobiliaria ha alquilado a la corporación pública Tragsa un edificio de oficinas en la calle Alcalá de Madrid. El departamento de Agencia Oficinas de CB Richard Ellis ha intermediado en la operación.

El edificio, denominado Edificio 1, se encuentra dentro del Centro de Negocios Alcalá 265 y cuenta con una superficie de 4.322 metros cuadrados.



CSAV se instala en Sarrià Fòrum

La Compañía Sudamericana de Vapores (CSAV) ha alquilado una oficina de 600 m² en uno de los edificios más emblemáticos de Barcelona, Sarrià Fòrum, propiedad de Westinvest y administrado por CBRE.

La operación ha sido asesorada por CB Richard Ellis. Además, el departamento de implantación de oficinas de CBRE se encargará del proyecto y las obras de implantación.



VENTA DEL HOTEL TRYP AMBASSADOR

CBRE Hotels ha asesorado en exclusiva a la compañía Reyal Urbis en la venta del Hotel Tryp Ambassador.

Se trata de un establecimiento de 4 estrellas con un total de 182 habitaciones, situado en el centro histórico de Madrid, a escasos metros de la Gran Vía.

El comprador ha sido la propia cadena Sol Meliá, operador del inmueble hasta entonces, debido al carácter estratégico que tiene dicho inmueble en el mercado hotelero de la capital.



BÚSQUEDA DE OPERADOR

CBRE Hotels ha asesorado a la propiedad del Hostal Cantábrico, uno de los mayores hostales de Madrid, en el proceso de búsqueda de operador para la gestión del activo hotelero, mediante la firma de un contrato de arrendamiento con la cadena Equity Point.

El Hostal Cantábrico, situado en el centro de la ciudad de Madrid, es el hostel más grande de la ciudad con 103 habitaciones.



ASESORAMIENTO HOTELERO

CBRE Hotels ha asesorado a una entidad financiera internacional de primer nivel, comercializando un activo en proceso de ejecución de deuda hipotecaria.

El inmueble, una casa-palacio de finales del siglo XV, cuenta con un proyecto hotelero para desarrollar un hotel de 4 estrellas y 26 habitaciones y está ubicado en pleno casco histórico de la ciudad de Sevilla.

ASESORAMIENTO PARA ACCIONA INMOBILIARIA

El departamento de Inversiones Institucionales de CB Richard Ellis ha asesorado a la compañía Acciona Inmobiliaria en la venta de un inmueble de oficinas situado en la calle Albarracín 33. El edificio, de aproximadamente 17.540 metros cuadrados, está alquilado al Ayuntamiento de Madrid.

CROSS BORDER

ASESORAMIENTO INTEGRAL EN LATINOAMÉRICA

El área de Cross Border de CBRE España ha apostado fuertemente por Latinoamérica, dedicando recursos y equipos propios para crear un Spanish Desk con sede en México D.F y Sao Paulo, dirigido a prestar asesoramiento a todas aquellas empresas españolas con intereses inversores en Latinoamérica, coordinando las inversiones y canalizando los intereses de dichas compañías.

La creación de este equipo permite maximizar los servicios que nuestros equipos locales pueden prestar a inversores y empresas españolas.

Además, CBRE cuenta con oficinas en los principales mercados en México y Brasil, con más de 250 empleados en cada una de ellas.

México y Brasil son sin duda los dos países que están generando mayor interés entre los inversores españoles en Latinoamérica, manifestándose en un gran flujo de inversión dirigido a estos mercados. Actualmente, CBRE tiene en ambos países las mayores cuotas de mercado, lo que permite prestar un servicio único a los clientes españoles: desde España, y con acceso local, apoyamos las decisiones de nuestros clientes en mercados Latinoamericanos, siempre con equipos locales que comprenden a la perfección sus necesidades.



PATRIMONIOS PRIVADOS



VENTA EN RENTABILIDAD

El área de inversiones privadas de CB Richard Ellis Palma ha intermediado en la operación de compraventa de un local comercial en rentabilidad situado en el eje comercial de Avenida Alejandro Rosselló, en Palma de Mallorca, a un inversor privado extranjero. El arrendatario del local, de 460 metros, es la empresa textil española Blanco.

RETAIL

Marineda City

CB Richard Ellis se ha adjudicado el contrato de gestión integral del centro comercial Marineda City, en A Coruña. Invest Cos, propietaria del centro, ha concedido la gestión patrimonial, comercialización y gerencia del mismo a la consultora.

El centro, que tiene previsto su inauguración en el segundo trimestre de 2011, cuenta con una Superficie Bruta Alquilable (SBA) de 176.000 metros cuadrados (y 21.000 metros más de SBA para un centro de negocios y un hotel).



GESTIÓN PARA DEKA

Deka Immobilien ha escogido a CB Richard Ellis para llevar la gestión integral de sus centros comerciales Espacio Mediterráneo en Cartagena (Murcia) y Ballonti en Portugalete (Vizcaya).

Espacio Mediterráneo, con 51.880 m² de SBA, abrió en 2007 y tiene 124 tiendas entre las que destacan Carrefour, Grupo Inditex, Cortefiel, C&A y H&M, entre otras. Además, el centro cuenta con una completa oferta de ocio y restauración.

Ballonti tiene una superficie de 52.600 m² y más de 120 locales. Cuenta con retailers como Eroski, Inditex, H&M, C&A y el único Primark del País Vasco.

CERTIFICACIONES ISO EN CENTROS COMERCIALES

CBRE certificó su primer centro comercial (Diagonal Mar) en 2008, obteniendo la ISO 14001 Medio Ambiente. En 2009 se ampliaron dichas certificaciones con los centros El Triangle (Barcelona) y Nassica (Madrid). Durante 2010 se ha logrado de nuevo y de forma satisfactoria la certificación de los centros comerciales Zielo Shopping Pozuelo y ABC Serrano en Madrid, totalizando 5 centros comerciales certificados de los 15 en cartera (835.000 m² SBA).

Las previsiones de futuro pasan por incorporar cuatro nuevos centros comerciales a la certificación, para mantener los estándares de calidad presentes en todos los procesos de CBRE.

AÑO RÉCORD EN GESTIÓN DE CENTROS COMERCIALES

A cierre de 2010, CB Richard Ellis gestiona un total de 835.000 metros cuadrados repartidos en quince centros comerciales en toda España: Splau, Diagonal Mar, El Triangle y Heron City en Barcelona; Nassica, ABC Serrano, Parque Corredor, H2O CC y Zielo Shopping Pozuelo en Madrid; El Golf en Talavera de la Reina, Toledo; Ballonti en Portugalete (Bilbao); Espacio Mediterráneo en Cartagena (Murcia), Parque Almenara en Lorca (Murcia), Puerto Venecia en Zaragoza y Marineda City en A Coruña.

Más de 1.300 inquilinos en un portfolio que tiene un valor estimado de aproximadamente 1.600 millones de euros.

„Deka





PRIMERA TIENDA DE OFFI APPLE PREMIUM EN MALLORCA

Offi Apple Premium Reseller, distribuidor autorizado de Apple, abrió en septiembre su primer local comercial en Palma, de 420 m², situado en el número 10 de la calle Sindicato. El equipo de Retail High Street de CBRE ha intermediado en la operación.

ASESORAMIENTO PARA HAKEI

CBRE ha alquilado al grupo de moda Hakei un local de 121 metros cuadrados en el centro comercial El Triangle.

El centro comercial está situado en la Plaza de Cataluña, 1 esquina a la calle Pelayo, una de las zonas más comerciales de la ciudad de Barcelona.

LOCAL Y OBRAS DE INTERIOR PARA NICE THINGS

El departamento de Retail High Street de CBRE ha asesorado a la firma de moda Nice Things en el alquiler de un local en Valencia. CBRE llevará a cabo el fit out de la tienda.

La nueva ubicación se encuentra en la calle Sorní, 13, con un espacio de 200 metros cuadrados.



TRASPASO EN JAIME III

CB Richard Ellis ha intermediado en el traspaso de un local comercial de aproximadamente 73 metros cuadrados situado en el número 5 de la Avenida Jaime III, uno de los ejes comerciales más importantes y emblemáticos de Palma de Mallorca. La enseña que se ha instalado en el local es la firma de cosmética natural L'Occitane.



LETTING

COMERCIALIZACIÓN DE SON ESPASES

CB Richard Ellis ha sido la empresa elegida por la Concesionaria Hospital Son Dureta para la comercialización de los locales comerciales del nuevo Hospital Universitario Son Espases. Se trata de 14 locales de 40 m² en la zona de hospitalización y 8 de 25 m² en la zona de consultas externas. A fecha de hoy, todos los locales están comercializados o reservados. Una operación que se ha llevado a cabo en tiempo récord.

TENANT REPRESENTATION

BUTLERS SE INSTALA EN MADRID

La firma alemana Butlers, experta en el desarrollo de un nuevo concepto de decoración y hogar, ha abierto sus primeras tiendas en España en el centro comercial Xanadú y en la calle Hermosilla en Madrid, asesorada por el departamento de Tenant Representation de la consultora CB Richard Ellis.

La tienda de Xanadú tiene una superficie de 300 m² aproximadamente y ha supuesto la entrada de Butlers en España. Su segundo establecimiento cuenta con 750 metros y está situado en la calle Hermosilla, a escasos metros de Serrano. Además la compañía planea abrir una tercera tienda en el centro comercial Plenilunio de aproximadamente 317 metros cuadrados.



BUILDING CONSULTANCY

ARQUITECTURA

MONTERA 47

El departamento de Arquitectura de CBRE ha resultado ganador del concurso convocado por Asset Management para la redacción del proyecto y dirección de las obras de reforma de las zonas comunes del edificio situado en la calle Montera de Madrid, con una superficie de 1.500 metros cuadrados.



ENERGÍA Y SOSTENIBILIDAD

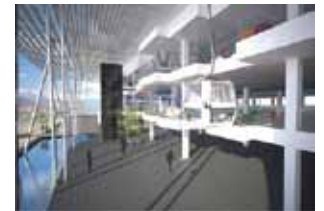
CONSULTORÍA LEED PARA VANITY FAIR

Stabio, municipio suizo cerca de la frontera con Italia, ha sido la localización elegida por la empresa americana Vanity Fair, para sus nuevas oficinas en Europa. La nueva sede, con una superficie de 28.000 m², estará finalizada a mediados de 2012 y contará con la Certificación LEED – NC. La transacción del terreno fue realizada desde CBRE USA y actualmente CBRE UK ofrece los servicios de arquitectura, CBRE Milán la gestión del proyecto y la consultoría LEED desde CBRE España.

PROJECT MANAGEMENT

REPSOL EN JAKARTA

El departamento de Project Management está gestionando el proyecto y la implantación de Repsol en sus nuevas oficinas de Jakarta (Indonesia). Se trata de un espacio de 350 metros cuadrados en la zona de negocios de la ciudad.



DESIGN & BUILD

ICBC

El departamento de Building Consultancy de CBRE ha desarrollado el proyecto de implantación de las nuevas oficinas y primera sucursal de ICBC en España. Para ello ha contado con su equipo de arquitectura e ingeniería, FM Arquitectos, especialistas en este tipo de proyectos, que ha sido capaz de aunar las necesidades de seguridad y tecnología con la incorporación de nuevas tendencias de formas de trabajo y diseño. La gestión de la obra y mobiliario fue llevada a cabo por el equipo de Project Management de CB Richard Ellis. CBRE ha sido responsable del proyecto desde su inicio, con el concepto del diseño, hasta la entrega, llave en mano, de las nuevas oficinas y sucursal bancaria.



Comercialización de Las Milanas

CB Richard Ellis prosigue con la comercialización de la promoción de lujo Las Milanas, situada en una de las mejores calas del Puerto de Andrtax, en Mallorca. La demanda actual está centrada en una tipología de cliente Europeo, que busca una segunda residencia. Recientemente se ha llevado a cabo la venta de una de las últimas plantas bajas con jardín privado.



FERNÁNDEZ DE LA HOZ

El departamento Residencial de CB Richard Ellis ha asesorado a Renta Corporación en la compra de un edificio emblemático situado en la calle Fernández de la Hoz esquina Viriato, en pleno centro de Madrid. El inmueble, de aproximadamente 4.000 metros cuadrados, tiene uso residencial.

JARDÍN DE VISOLMAR EN BENALMÁDENA

Aliseda ha instruido a CBRE para comercializar en exclusiva 61 viviendas de la promoción Jardín de Visolmar en Benalmádena, Málaga. Las viviendas, de dos y tres dormitorios, cuentan con plaza de garaje y trastero además de terraza y excelentes vistas al mar. Se encuentran en una urbanización cerrada con piscina, con fácil acceso desde la A-7.



ENTIDADES FINANCIERAS

Asesoramiento para entidades financieras

El departamento de servicios para Entidades Financieras de CBRE ha asesorado a entidades de primer nivel como Lloyds Banks, Caixa Geral, Barclays, Aliseda y Bankinter, ofreciendo un servicio global de análisis estratégico y desinversión de carteras.

MARRUECOS

Centro comercial Anfa Place

El área de Retail de CBRE Marruecos prosigue con la comercialización del centro Anfa Place. Durante el segundo semestre de 2010 se han alquilado locales para firmas de la talla de H&M (1.500 m²), American Eagle Outfitters con 700 m², Mothercare (350 m²), The Body Shop y Pinkberry, entre otras.



Valoración para RMA Watanya

CBRE ha llevado a cabo la valoración de un *portfolio* de 30 activos propiedad de RMA Watanya, la mayor compañía aseguradora de Marruecos. Los activos están situados principalmente en Tánger, Marrakech y Casablanca.

ESTUDIO DE CONSULTORÍA

CBRE Marruecos ha llevado a cabo un completo estudio de mercado abarcando áreas residenciales, industriales y de ocio y turismo en la ciudad de Kenitra. El estudio consta de una descripción de cada segmento de mercado para un proyecto que abarcará un total de 300 hectáreas.

VENTA DEL EDIFICIO OMNIPRISE

El equipo de Capital Markets de CBRE Casablanca ha llevado a cabo la venta del edificio de oficinas Omniprise, con una superficie de 5.000 m². El inmueble, ubicado en la ciudad de Rabat, ha sido adquirido por la aseguradora CNIA SAADA.

Nuevo mandato

CBRE Marruecos ha recibido el mandato para comercializar 43 villas exclusivas propiedad de una cadena hotelera de prestigio.

El área residencial está inmersa en el proceso de pre-comercialización y las ventas comenzarán en el primer semestre de 2011.

MANDATO EN EXCLUSIVA

El departamento de oficinas de CBRE Casablanca ha recibido el mandato de comercialización en exclusiva de un edificio de oficinas en Casablanca, que cuenta con una superficie alquilable de 4.500 metros cuadrados.

Comercialización para un fondo de inversión

El departamento residencial de CBRE Marruecos ha obtenido el mandato de comercialización de la parte residencial de un proyecto de usos mixtos (viviendas, oficinas y locales comerciales), propiedad de un fondo de inversión, ubicado en Casablanca.

En total, más de 200 viviendas que ya han empezado a comercializarse.

GOODYEAR

El equipo de Agencia de CBRE Casablanca ha intermediado en la venta de la fábrica de la compañía Goodyear en Marruecos. Un total de 92.900 metros cuadrados de superficie.

Emirates

CBRE ha asesorado a las líneas aéreas Emirates en el alquiler de un espacio de oficinas y un local comercial en Casablanca. Ambas propiedades están situadas en el edificio Anfa Plaza, en el Boulevard d'Anfa.



ASESORAMIENTO PARA CANADIAN PRESSE CAFÉ

El departamento de Retail de CBRE ha intermediado en el alquiler de un local comercial de 958 metros en Rabat para Canadian Presse Café.

El local está situado en una de las arterias principales del barrio de Hay Riad y es el primer establecimiento de la cadena canadiense en Marruecos.



ASESORAMIENTO PARA ACCIONA EN POLONIA

CB Richard Ellis ha asesorado a Acciona en la venta de un desarrollo en el distrito empresarial de Mokotów Business District. El activo ha sido adquirido por el promotor HB Reavis.

La propiedad está ubicada en Varsovia, en el número 11 de Konstruktorska Street. Tiene una superficie de 16.000 metros cuadrados en los que poder construir un edificio de oficinas de hasta 45.000 metros de superficie alquilable.

Venta en City West

CB Richard Ellis ha cerrado la mayor operación de inversión llevada a cabo en el mercado Checo en 2010. La oficina de Praga ha asesorado al promotor Finep en la venta de dos edificios de oficinas ubicados en el proyecto City West. Los edificios, alquilados como sede corporativa de Siemens, tienen una superficie de 28.820 metros cuadrados.

La operación se ha cerrado por un total de 70 millones de euros.



The Chase, Irlanda

El equipo de oficinas de CBRE Irlanda ha intermediado en el alquiler de un edificio de oficinas llamado The Chase, ubicado en la localidad de Sandyford. Un total de 4.438 metros cuadrados de superficie de oficinas.

ALQUILER EN BÉLGICA

CBRE Bélgica ha asesorado a la compañía estadounidense Syndicada LLC en la búsqueda e implantación de su nueva sede corporativa en la región de EMEA. Sus nuevas oficinas, situadas a las afueras de Bruselas, abrieron el pasado mes de julio.

ABERCROMBIE & FITCH

El equipo de Retail de CBRE Dusseldorf, Alemania, ha asesorado a Abercrombie & Fitch en la búsqueda de un local comercial en el que albergar su primera *flagship store* en Alemania. El resultado ha sido el alquiler de un local en uno de los ejes comerciales más representativos de la ciudad de aproximadamente 2.300 metros cuadrados.



ASIA PACÍFICO

VENTA DE CHEVRON HOUSE

El departamento de inversiones de CBRE Singapur ha intermediado en la venta del edificio Chevron House, propiedad de Goldman Sachs. El inmueble de oficinas, ubicado en Raffles Place, se ha vendido por un total de 405 millones de dólares americanos. El fondo de inversión alemán Deka Immobilien ha adquirido la propiedad y ha asignado a CBRE el mandato para gestionar el inmueble.



PROJECT MANAGEMENT EN INDIA

CBRE Nueva Delhi ha sido escogida para llevar a cabo el *project management*, construcción e implantación de la primera fase del proyecto RnD para Adobe Systems en Noida. Un campus de aproximadamente 182.880 metros cuadrados que se construirá en dos fases y que aspira a obtener la certificación LEED Platino como nueva construcción, la categoría más alta.





GALERIES LAFAYETTE EN CHINA

CBRE Beijing ha actuado como intermediario entre Financial Street Holdings, propietario, y el retailer francés Galeries Lafayette. La operación se ha cerrado con el alquiler de un espacio de 50.000 m² en Financial Street Xidan Square. Esta tienda será el segundo mayor espacio de Galeries Lafayette, tras su *flagship* parisina.

Noosa Sanctuary

CBRE ha intermediado en la venta de un resort de cinco estrellas situado al sureste de Queensland, Australia, para el club motorista RACV, propietario y operador del complejo. La operación se ha cerrado por un total de 60 millones de dólares australianos.

Noosa Sanctuary, así se llama el resort, ocupa una superficie de 5.884 hectáreas y consta de 149 viviendas y villas y un edificio central de recepción.

Transacción industrial del año en Australia

CBRE Australia ha intermediado en la venta de ocho activos industriales situados en distintas poblaciones de Australia.

GIC Singapur ha adquirido el portfolio por un total de 200 millones de dólares australianos.

El portfolio tiene una superficie de 216.030 metros cuadrados. CBRE Australia se ha adjudicado la gestión del mismo.

USA & LATINOAMÉRICA



MAYOR OPERACIÓN DE ALQUILER EN MANHATTAN

CBRE ha asesorado a la firma legal Proskauer Rose L.L.P en la reubicación de su sede corporativa, alquilando 125.000 metros cuadrados en el número 11 de Times Square, un nuevo edificio de oficinas de aproximadamente 335.000 metros cuadrados de superficie alquilable. Ésta es la mayor operación de alquiler llevada a cabo en Manhattan en 2010.

PARK AVENUE, NUEVA YORK

Los departamentos de Oficinas y Project Management de CBRE han asesorado a la entidad financiera Soci t  G n rale en el alquiler de una superficie de oficinas de 135.000 m² situada en Park Avenue.

El banco trasladar  su sede desde la Avenida de las Am ricas a Park Avenue, ocupando 10 plantas, con derecho a aumentar el espacio en los pr ximos a os.

SAO PAULO

El equipo de inversiones de CBRE Brasil ha llevado a cabo la venta de Brookfield Faria Lima, un activo en desarrollo de 111.500 m² situado en el distrito financiero de Sao Paulo. La operaci n se ha cerrado por algo m s de 350 millones de d lares americanos.

FERIAS Y SEMINARIOS

¿Tiene sentido invertir en el mercado inmobiliario español?

España se encuentra en un momento decisivo para la rotación de activos. La rentabilidad española supera la media europea, lo que nos posiciona como mercado objetivo para inversiones oportunistas. Sin embargo, esta situación puede revocarse en los próximos meses a causa de un aumento de la inflación a nivel europeo que puede provocar la subida de los tipos de interés, coincidiendo todavía con una situación económica en España aún en proceso de recuperación. Esta subida de tipos provocaría un recorte de las rentabilidades, cerrando de nuevo esta ventana de oportunidad inversora. Ésta es una de las principales conclusiones que se extraen del seminario “¿Tiene sentido invertir en el mercado inmobiliario español?” organizado por la consultora inmobiliaria CB Richard Ellis el pasado 27 de octubre en el Museo Reina Sofía de Madrid.

La segunda parte de la jornada organizada por CB Richard Ellis se centró en el sector del retail, uno de los ámbitos más fuertes tanto a nivel ocupacional como capital. Aproximadamente la mitad del volumen total de inversión lo recibe el mercado de retail.

El ajuste que ya se ha producido en el mercado comercial, tanto en calle como en centro comercial, ha permitido que enseñanzas internacionales de la talla de Hollister, Abercrombie & Fitch, Cos, Aldo, Butlers y Jyks, entre otras muchas, hayan aprovechado la oportunidad que supone España en estos momentos.

Seminario hotelero

CB Richard Ellis, conjuntamente con Intercontinental Hotels Group y la firma de abogados Cuatrecasas, Gonçalves Pereira, organizó el seminario hotelero “Fórmulas para dinamizar el mercado hotelero” celebrado el pasado día 24 de noviembre en Madrid.

La jornada, que contó con la participación de numerosas personalidades del mundo hotelero, inmobiliario, financiero, jurídico y de inversión, planteó cuestiones como el importante papel de las entidades financieras, los intereses de los principales inversores así como las fórmulas de comercialización y explotación más demandadas en el sector.

JORNADA TÉCNICA SOBRE ADMINISTRACIONES PÚBLICAS

CB Richard Ellis participó el pasado 14 de diciembre en la jornada técnica “La gestión del espacio de oficinas en las Administraciones Públicas” organizada por la Asociación Española de Oficinas.

Luis Ferrero, Director de Project Management de CB Richard Ellis, expuso un caso práctico que ilustró el análisis de activos y la racionalización del espacio de oficinas, que resultó de mucha utilidad para los asistentes a la jornada.



VALDEBEBAS, CUANDO LA OFICINA ESTÁ AL SERVICIO DEL OCUPANTE

CB Richard Ellis y la Junta de Compensación del Parque de Valdebebas organizaron el pasado día 6 de octubre un seminario sobre el sector de oficinas y sus ocupantes. En él participaron Edward Farrelly, Director de Research y David Lázaro, Director de Ingeniería y Sostenibilidad por parte de CB Richard Ellis. Ben Munn, jefe de Workplace Management de CBRE EMEA disertó sobre las distintas estrategias en torno a la organización de los puestos de trabajo. Hernando de Soto, Director de desarrollo de la Junta de Compensación de Valdebebas, expuso el proyecto a los asistentes y ofreció una visita guiada a las instalaciones.

Durante la segunda parte de la jornada se celebró una animada mesa redonda en la que participaron profesionales de la talla de José María Álvarez, Director de servicios generales de Iberdrola; Francisco Javier García Isac, director de logística y *facilities management* de Ernst & Young y Juan de Amunátegui, Director Corporativo de servicios patrimoniales de Repsol.

3º BARÓMETRO LOGÍSTICO CBRE-ICIL

CB Richard Ellis y la Fundación ICIL presentaron el 3º Barómetro Logístico, consolidado ya como un referente para evaluar las tendencias globales del mercado logístico.

Basilio González, Director Nacional de Industrial y Logística de CBRE y Ricardo Catelli, Director de ICIL, Apoyo Logístico a Empresas, presentaron las principales conclusiones del análisis ante clientes y prensa especializada.

IX ENCUENTRO DE CONSULTORES Y I ENCUENTRO RICS

La revista Metros² organiza de forma anual el Encuentro de Consultores, una reunión-conferencia en la que las principales consultoras inmobiliarias debaten sobre el estado del sector y las perspectivas de futuro.

Mark W. Clifford, Presidente de Valuation Advisory y Nicolás Llari de Sangenís, Director General de Residencial y Entidades Financieras participaron en la jornada.

PRESENCIA EN MAPIC Y EXPO REAL

CB Richard Ellis participó en la decimosexta edición de MAPIC, principal feria anual internacional del sector de retail que se celebró el pasado mes de noviembre en Cannes. CBRE presentó el informe "How Active are retailers in EMEA" durante el certamen, en el que se analizan las tendencias de los principales operadores.

La consultora también participó en la feria inmobiliaria Expo Real, especializada en inmuebles industriales, comerciales y de oficinas, que se celebró en octubre en Munich.

BARCELONA MEETING POINT

El pasado día 20 de octubre, Eduardo Fernández-Cuesta, Presidente de CBRE España, participó como ponente en la conferencia Nuevos Inversores Extranjeros en el Sector Inmobiliario Español: ¿Soñadores o los Triunfadores del Mañana?, dentro de la primera jornada del Barcelona Meeting Point.

El día 21, Richard Holberton, Director de Industrial y Oficinas, EMEA, Investigación y Consulting de CBRE, dio una conferencia en el Symposium Internacional de BMP; "Quiénes, dónde y porqué promueven y/o invierten en Espacios Productivos". Por su parte, Enrique Martínez Laguna, Consejero Delegado y Director General de CBRE Barcelona, España, participó como moderador de la mesa redonda.



Desde 1980 impulsando la Logística



Mejor Consultora en España

CB Richard Ellis ha sido nombrada mejor consultora inmobiliaria en España por los prestigiosos premios Euromoney Real Estate. A nivel internacional, la consultora también ha recibido el galardón que otorga la revista como mejor firma de consultoría inmobiliaria en 2010.

Además de este galardón, la consultora inmobiliaria ha recibido numerosos reconocimientos a su actividad internacional en distintas áreas como Industrial, Valoraciones y Property Management, entre otras.

PREMIOS

CB RICHARD ELLIS, S.A.

CB Richard Ellis es la compañía líder mundial de servicios globales de la propiedad inmobiliaria. Con sede en Los Ángeles y con más de 29.000 profesionales, CB Richard Ellis ofrece sus servicios a propietarios, inversores e inquilinos en 60 países.

MADRID

Edificio Torre Picasso
Planta 27
Plaza Pablo Ruiz Picasso, 1
28020 Madrid
Tel.: +34 91 598 19 00
Fax: +34 91 556 96 90
madrid@cbre.com

BARCELONA

Edificio Testa Diagonal
Avda. Diagonal, 605, 8^º-1^ª
08028 Barcelona
Tel.: +34 93 444 77 00
Fax: +34 93 419 02 85
barcelona@cbre.com

VALENCIA

Paseo de la Alameda, 35 bis
3^º dcha.
46023 Valencia
Tel.: +34 96 316 28 90
Fax: +34 96 316 28 91
valencia@cbre.com

ZARAGOZA

Paseo de la Independencia,
8D, 2^º planta
50001 Zaragoza
Tel.: +34 976 48 46 35
Fax: +34 976 48 46 33
zaragoza@cbre.com

MARBELLA

Edificio Golden
Avda. Ricardo Soriano, 72
Planta 1^ª
29600 Marbella
Tel.: +34 95 276 51 30
Fax: +34 95 276 58 30
marbella@cbre.com

PALMA DE MALLORCA

Avda. Comte de Sallent, 2
esquina 31 de diciembre
07003 Palma de Mallorca
Tel.: +34 971 45 67 68
Fax: +34 971 45 68 98
mallorca@cbre.com

CASABLANCA (MARRUECOS)

97 Boulevard Al Massira
Al Khadra, 1^{er} Etage
20000 Casablanca
Marruecos
Tel.: + 212 (0) 22 77 89 80
Fax.: +212 (0) 22 98 75 17
casablanca@cbre.com

CBRE
CB RICHARD ELLIS
www.cbre.es

Residencial – Valoraciones – Retail – Asset Management – Agencia Oficinas – Agencia Industrial – Global Corporate Services – Building
Consultancy – Fondos de Inversión – Inversiones Institucionales – Corporate Finance y Servicios para Entidades Financieras – Cross
Border – Debt Advisory – Patrimonios Privados – Hoteles – Subastas y Venta Directa – Energía y Sostenibilidad

**MEJOR
CONSULTORA
EN ESPAÑA**

**PROYECTO
PARA AVIVA**

**OPERACIÓN
DE INVERSIÓN
LOGÍSTICA
EN MADRID**

**REPSOL EN
JAKARTA**

**CENTRO COMERCIAL
ANFA PLACE**

**VENTA DEL HOTEL
TRYP AMBASSADOR
SALE & LEASE
PARA PRISA TV**

**GESTIÓN
PARA
DEKA**

**ASESORAMIENTO
PARA EL INCASÒL Y CLAPÉ**