

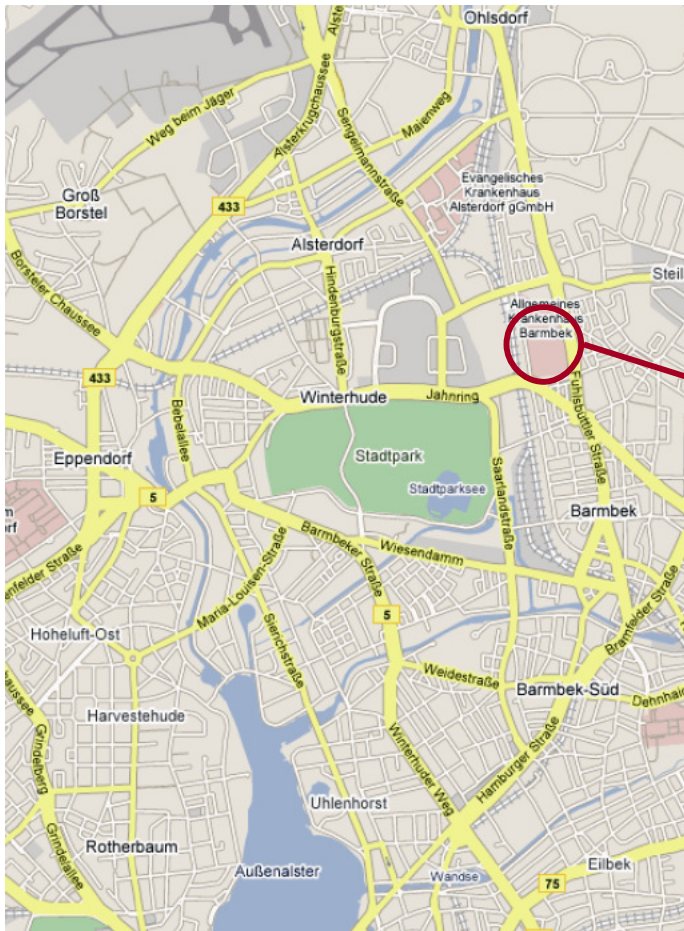


Quartier 21

Leben beginnt hier

LEBEN BEGINNT HIER

Die Lage des Quartier 21



Zwischen den Straßenzügen Rübenkamp, Hartzloh und der Fuhsbüttler Straße liegt das Quartier 21.



Entfernungen

Hartzloh Markt	=	10m
S-Bahn Rübenkamp	=	400m
Stadtspark	=	500m
S-Bf. Alte Wöhr	=	1.200m
City Nord	=	1.500m
Airport	=	5.000m

Historie

- 1910 bis 1916 - Bau des Allgemeinen Krankenhauses Barmbek (30 Pavillons mit über 2000 Betten)

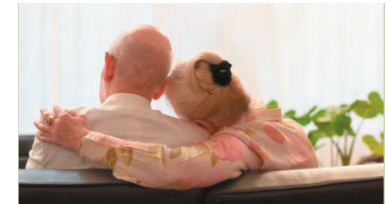


Die Ausgangssituation / Quartier 21

- Ende der 90er Jahre: Entscheidung des Senats für einen Krankenhaus-Neubau
- Ende 2005: Nach 3 Jahren Bauzeit Inbetriebnahme des Neubaus auf dem nördlichen Teil des Areals durch die Asklepios Klinik Barmbek (676 Planbetten)
- Das Areal des alten AK Barmbek mit den 21 noch bestehenden denkmalgeschützten Gebäuden sollte einer neuen Nutzung zugeführt werden.
- In einem Wettbewerbsverfahren suchte die Freie und Hansestadt Hamburg einen neuen Eigentümer für diese Anlage.
- Das Konsortium (HOCHTIEF Projektentwicklung GmbH, HAMBURG TEAM Gesellschaft für Projektentwicklung mbH und HASPA AG) hat das Gelände im Oktober 2006 erworben und ein neues Konzept zur Nutzung entwickelt.

Das Konzept

- Das Quartier 21 zeichnet sich angesichts eines synergetischen Nutzungsmixes durch besondere Vielfalt aus: Wohnen, Arbeiten, Leben – alles vor der Tür
- Entwicklung eines ganzen Quartiers mit Wohnungen, Gastronomie, Einzelhandel, Büros, medizinischer Nutzung und öffentlichen Einrichtungen sowie Bildungsangeboten auf dem eigenen Campus
- Weitgehend Erhaltung des Baumbestands ebenso wie der denkmalgeschützten Bauten von 1910



Die Fakten

▪ Grundstück:		13,8 ha
▪ Bruttogrundfläche:		120 000 m ²
davon	Wohnungsbau	62 800 m ²
	Wohnen mit Betreuung/Pflege:	7 200 m ²
	Einzelhandel/Gastronomie/Büro/ Dienstleistung/Gesundheit/Schule:	50 000m ²
Wohneinheiten:		475
Baufelder:		10



Gesamtübersicht I – Blick von Osten / Fuhlsbüttler Straße



LEBEN BEGINNT HIER

Gesamtübersicht II – Blick von Südwesten / Rübenkamp



LEBEN BEGINNT HIER

Die 10 Baufelder



- Baufeld 1**
Pflegeheim
- Baufeld 2**
Wohnen
- Baufeld 3**
Wohnen, Büro, Gewerbe
und Einzelhandel
- Baufeld 4**
Gewerbe
- Baufeld 5**
Wohnen und Hotel
- Baufeld 6**
Büro, Einzelhandel, Kinder-
tagesstätte, Fitness/Gesundheit
und Gastronomie
- Baufeld 7**
Wohnen
- Baufeld 8**
Wohnen, Medizin/Gesundheit
- Baufeld 9**
Wohnen
- Baufeld 10**
Wohnen, Büro und Einzelhandel

Das Baufeld 2 – Charles de Picciotto Architekt BDA



Ansicht Süd / Ost



Ansicht West

LEBEN BEGINNT HIER

Das Baufeld 2



Das Baufeld 3 – Kleffel Papay Warncke Architekten



Das Baufeld 6 – Haus 47



Das Baufeld 7



Das Baufeld 9



Der Zeitplan

Architektenwettbewerb

1. Stufe bis ca. April 2007

2. Stufe bis Juli 2007

Baugenehmigung(en)

Planungsrecht § 33 BauGB

Ende 2009

Erschließungsbeginn

ab November 2007

1. Phase Erschließung

bis Ende September 2009

Baubeginn Hochbau / Bestand

März 2009

Baubeginn Hochbau / Neubau

April 2009

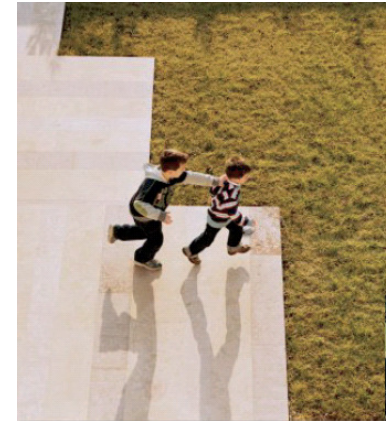
Abschluss der Gesamtentwicklung

Ende 2012

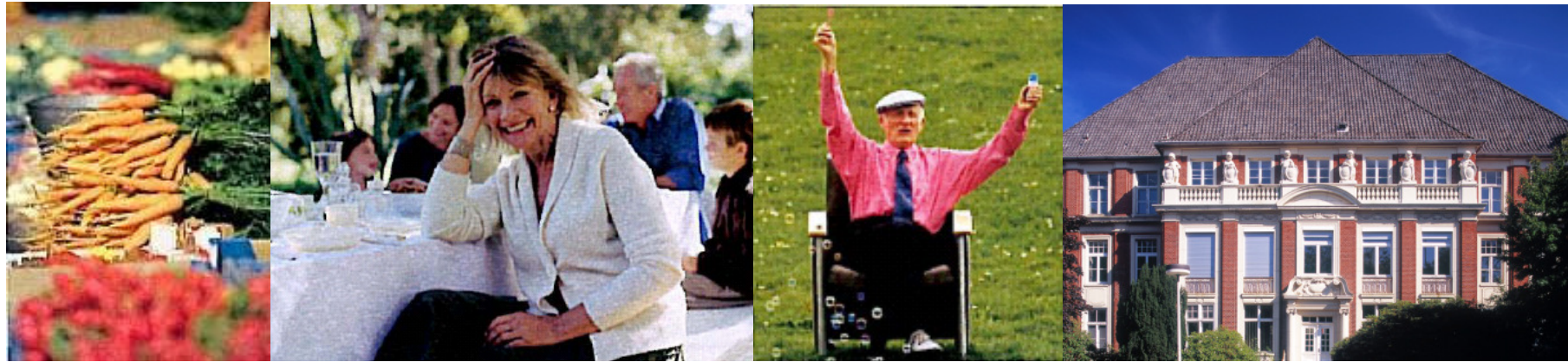


Die Positionierung Quartier 21

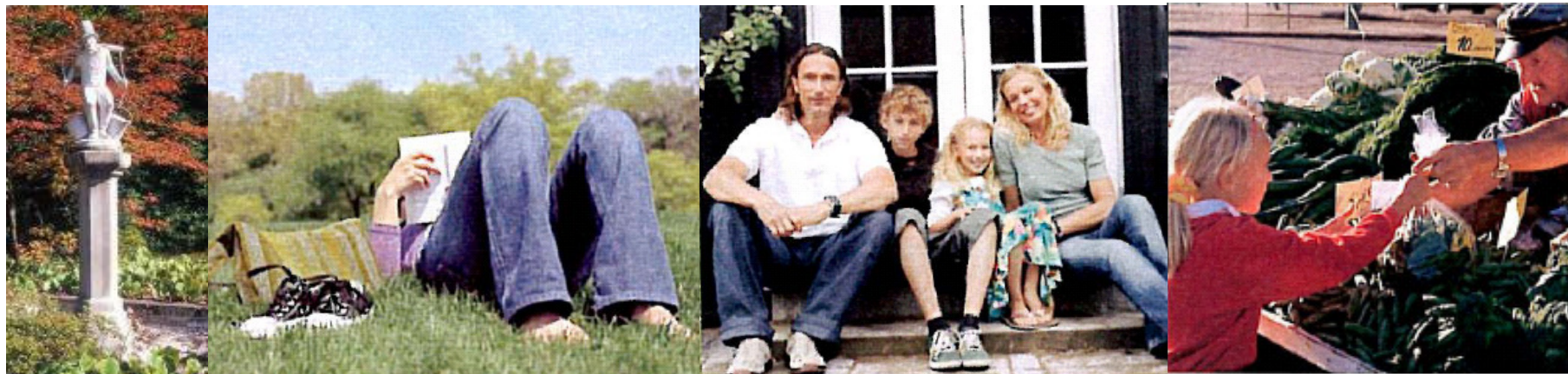
- Das Quartier 21 führt das Hamburger Konzept der „Wachsenden Stadt“ konsequent im Hamburger Norden fort.
- Aufgrund der Öffnung des Areals zum umliegenden Gebiet unterstützt das Projekt zudem das Sanierungskonzept für Barmbek-Nord.
- Quartier 21 gibt neue Impulse für die Weiterentwicklung von Barmbek.



LEBEN BEGINNT HIER



WOHNEN ARBEITEN GENIESSEN LERNEN EINKAUFEN
NATUR MODERNE TRADITION ZUKUNFT FREUDE



Kontakt:

Projektgesellschaft Quartier 21 GmbH & Co. KG
c/o Hamburg Team Gesellschaft für Projektentwicklung mbH
Millerntorplatz 1 - 20359 Hamburg

www.Quartier21.eu

