

**Prontuario de información geográfica municipal de los Estados Unidos Mexicanos**

**San Mateo Sindihui, Oaxaca**  
Clave geoestadística 20255

**Prontuario de información geográfica municipal de los Estados Unidos Mexicanos**  
**San Mateo Sindihui, Oaxaca**

**Ubicación geográfica**

Coordenadas	Entre los paralelos 16°56' y 17°07' de latitud norte; los meridianos 97°18' y 97°27' de longitud oeste; altitud entre 900 y 2 300 m.
Colindancias	Colinda al norte con los municipios de San Juan Teita, Santa María Tataltepec y Santiago Tilantongo; al este con los municipios de Santiago Tilantongo, Yutanduchi de Guerrero, San Pedro Tezoacalco y San Francisco Cahuacuá; al sur con los municipios de San Francisco Cahuacuá y Santa Cruz Tacahua; al oeste con los municipios de San Pablo Tijaltepec y San Juan Teita.
Otros datos	Ocupa el 0.15% de la superficie del estado. Cuenta con 3 localidades y población total de 1 871 habitantes <a href="http://mapserver.inegi.gob.mx/mgn2k/">http://mapserver.inegi.gob.mx/mgn2k/</a> ; 5 de febrero de 2008.

**Fisiografía**

Provincia	Sierra Madre del Sur (100%)
Subprovincia	Mixteca Alta (85.99%), Sierras Centrales de Oaxaca (10.12%) y Cordillera Costera del Sur (3.89%)
Sistema de topofomas	Sierra alta compleja (86%), Sierra de cumbres tendidas (10.12%) y Cañón típico (3.88%)

**Clima**

Rango de temperatura	16 – 24°C
Rango de precipitación	900 – 1 500 mm
Clima	Semicálido subhúmedo con lluvias en verano (75.56%), cálido subhúmedo con lluvias en verano (23.05%) y templado subhúmedo con lluvias en verano (1.39%)

**Geología**

Periodo	Cretácico (64.15%), Mesozoico (18.04%), Paleozoico (10.05%) y Precámbrico (7.76%)
Roca	Sedimentaria: Arenisca conglomerado (0.59%), caliza (63.56%) y caliza-lutita-arenisca (18.04%) Metamórfica: Esquistos (10.05) y gneis (7.76%)

**Edafología**

Suelo dominante	Luvisol (46.54%), Leptosol (42.60%), Regosol (5.88%) y Fluvisol (4.98%)
-----------------	---

**Hidrografía**

Región hidrológica	Costa Chica-Río Verde (100%)
Cuenca	R. Atoyac (100%)
Subcuenca	R. Sordo (100%)
Corrientes de agua	Perennes: Verde, Hondo e intermitentes.
Cuerpos de agua	No disponible.

**Uso del suelo y vegetación**

Uso del suelo	Agricultura (9.47%) y zona urbana (0.62%)
Vegetación	Bosque (69.86%), pastizal inducido (18.11%) y selva (1.94%)

**Uso potencial de la tierra**

Agrícola	Para la agricultura con tracción animal estacional (1.64%) No aptas para la agricultura (98.36%)
Pecuario	Para el aprovechamiento de la vegetación de pastizal (0.56%) Para el aprovechamiento de la vegetación natural diferente del pastizal (8.55%)

**Prontuario de información geográfica municipal de los Estados Unidos Mexicanos**  
**San Mateo Sindihui, Oaxaca**

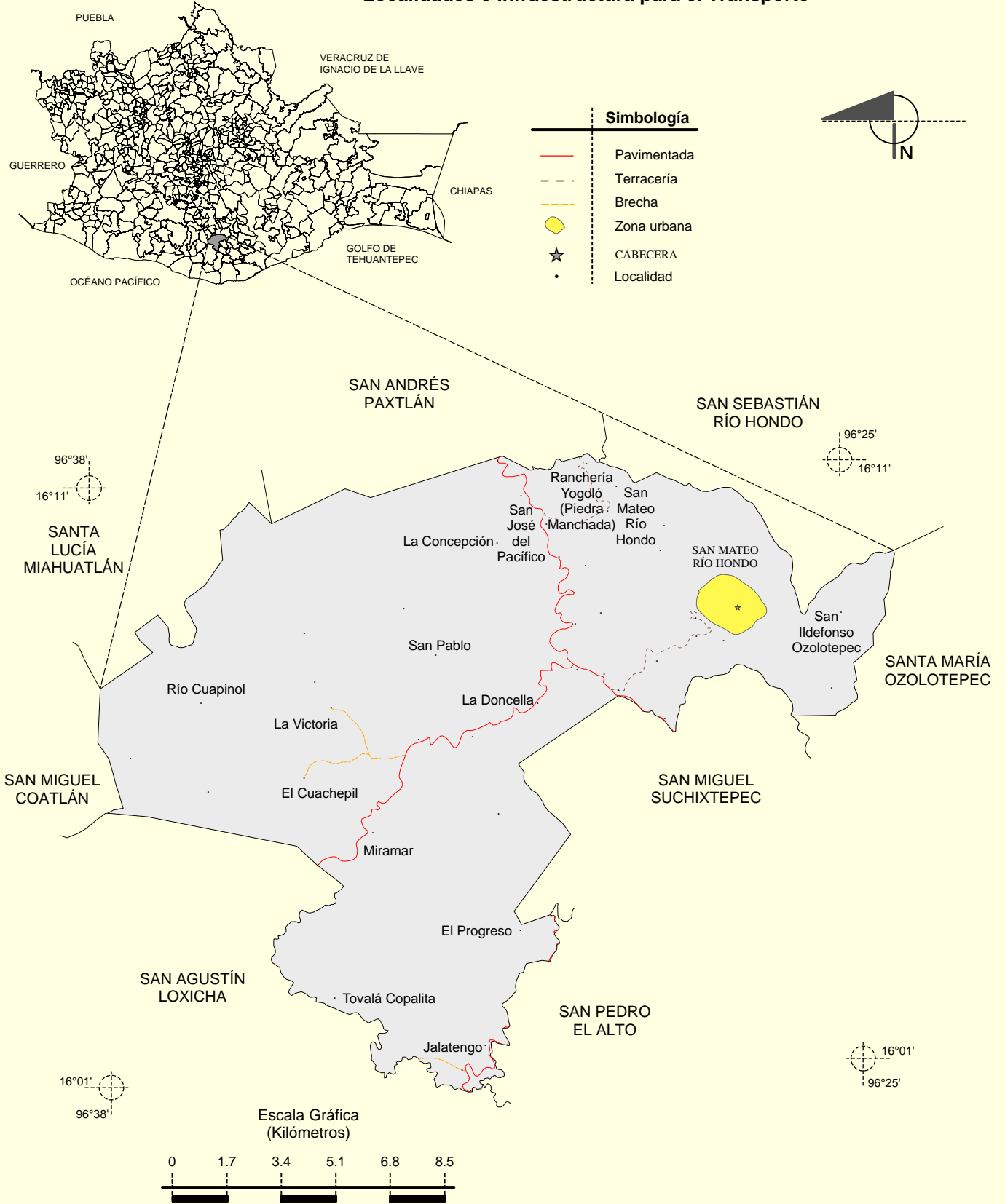
---

	Para el aprovechamiento de la vegetación natural únicamente por el ganado caprino (45.67%) No aptas para uso pecuario (45.22%)
--	---

**Zona urbana**

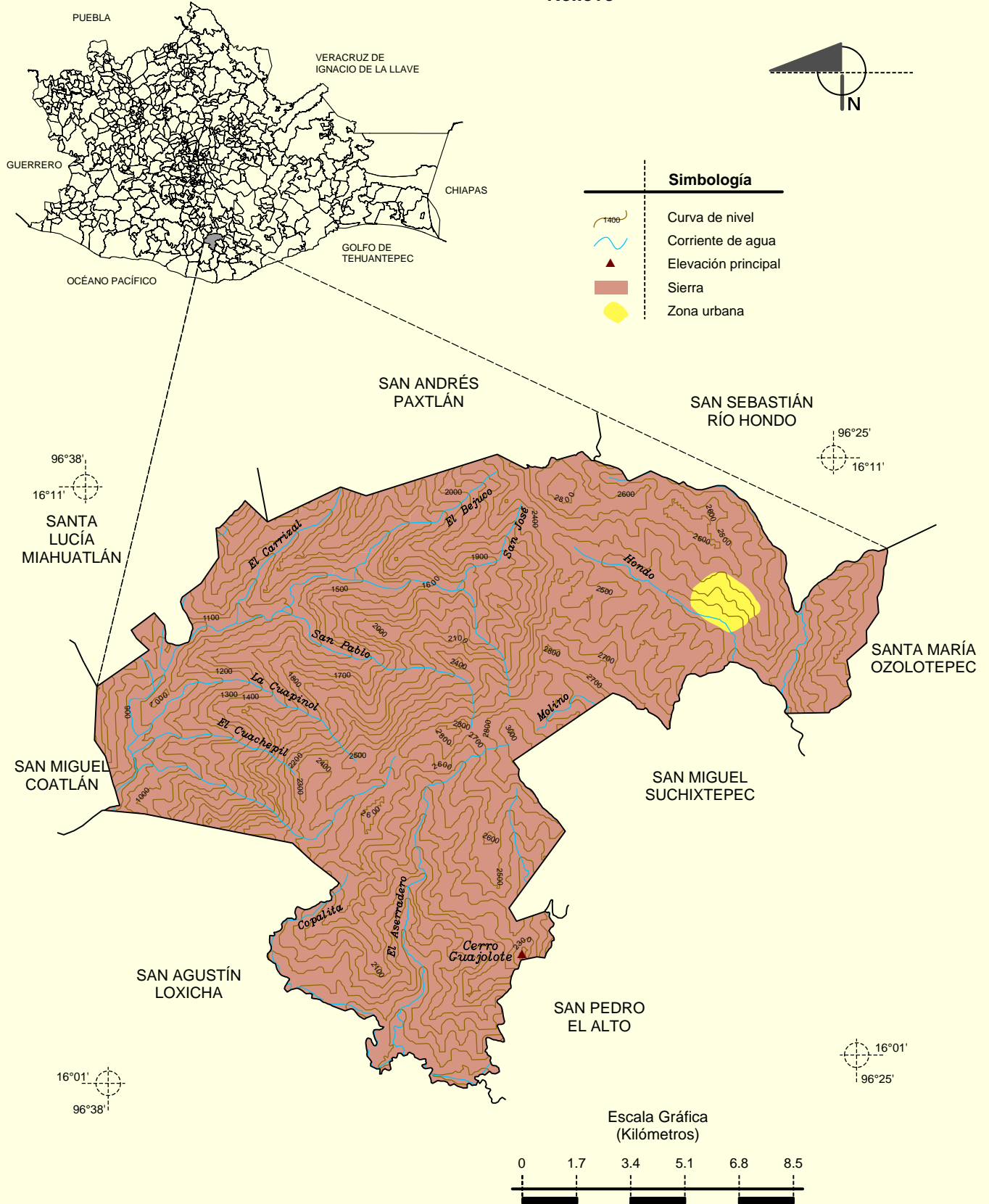
La zona urbana está creciendo sobre roca sedimentaria del Cretácico, en sierra alta compleja; sobre área donde originalmente había suelos denominados Luvisol y Leptosol; tiene clima semicálido subhúmedo con lluvias en verano, y está creciendo sobre terreno previamente ocupado por agricultura.

**Localidades e Infraestructura para el Transporte**



**Prontuario de información geográfica municipal de los Estados Unidos Mexicanos**  
**San Mateo Río Hondo, Oaxaca**

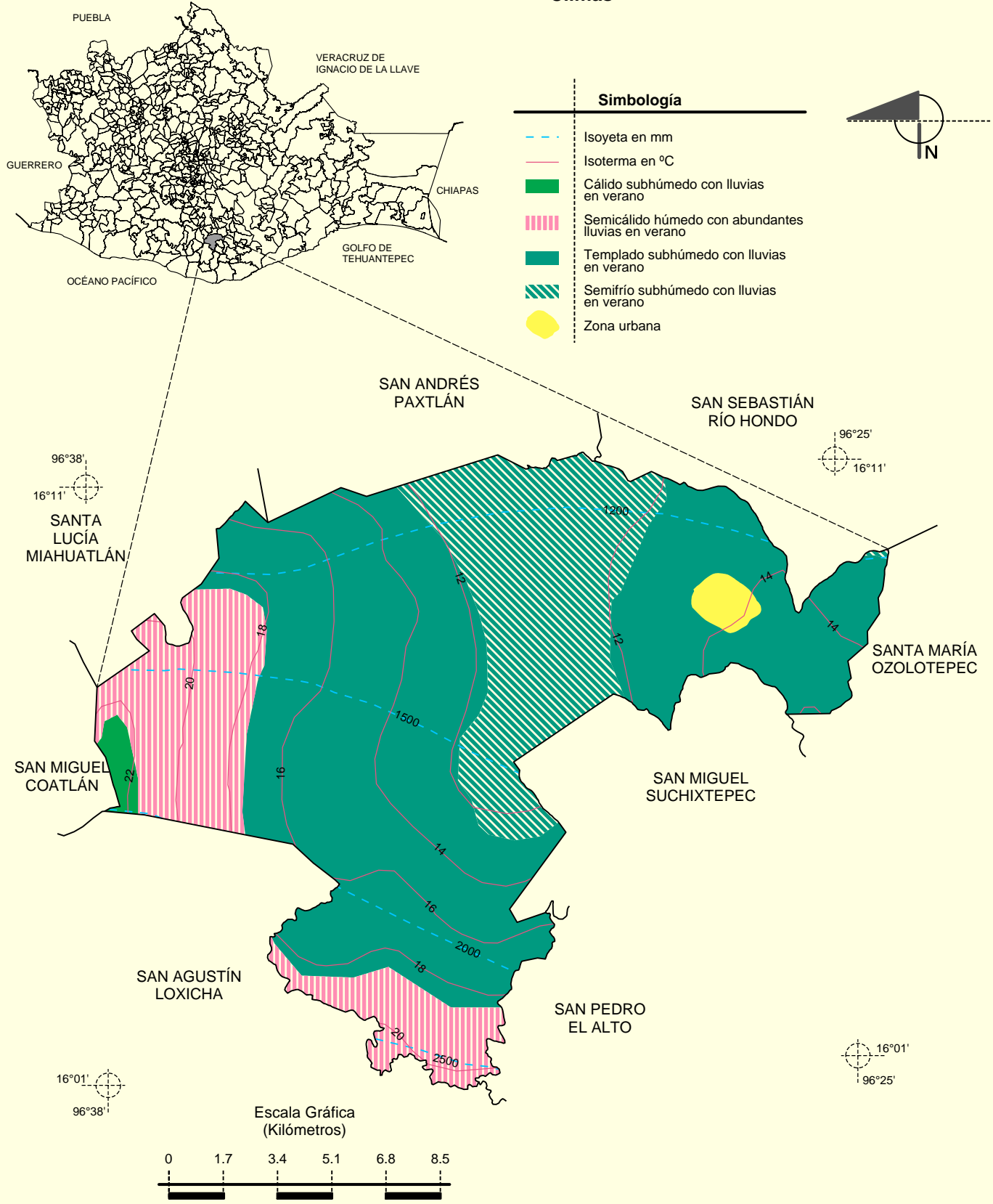
**Relieve**



Fuente: INEGI. Marco Geoestadístico Municipal 2005, versión 3.1.  
 INEGI. Información Topográfica Digital Escala 1:250 000 serie III.  
 INEGI. Continuo Nacional del Conjunto de Datos Geográficos de la Carta Fisiográfica 1:1 000 000, serie I.  
 INEGI-CONAGUA. 2007. Mapa de la Red Hidrográfica Digital de México escala 1:250 000. México.

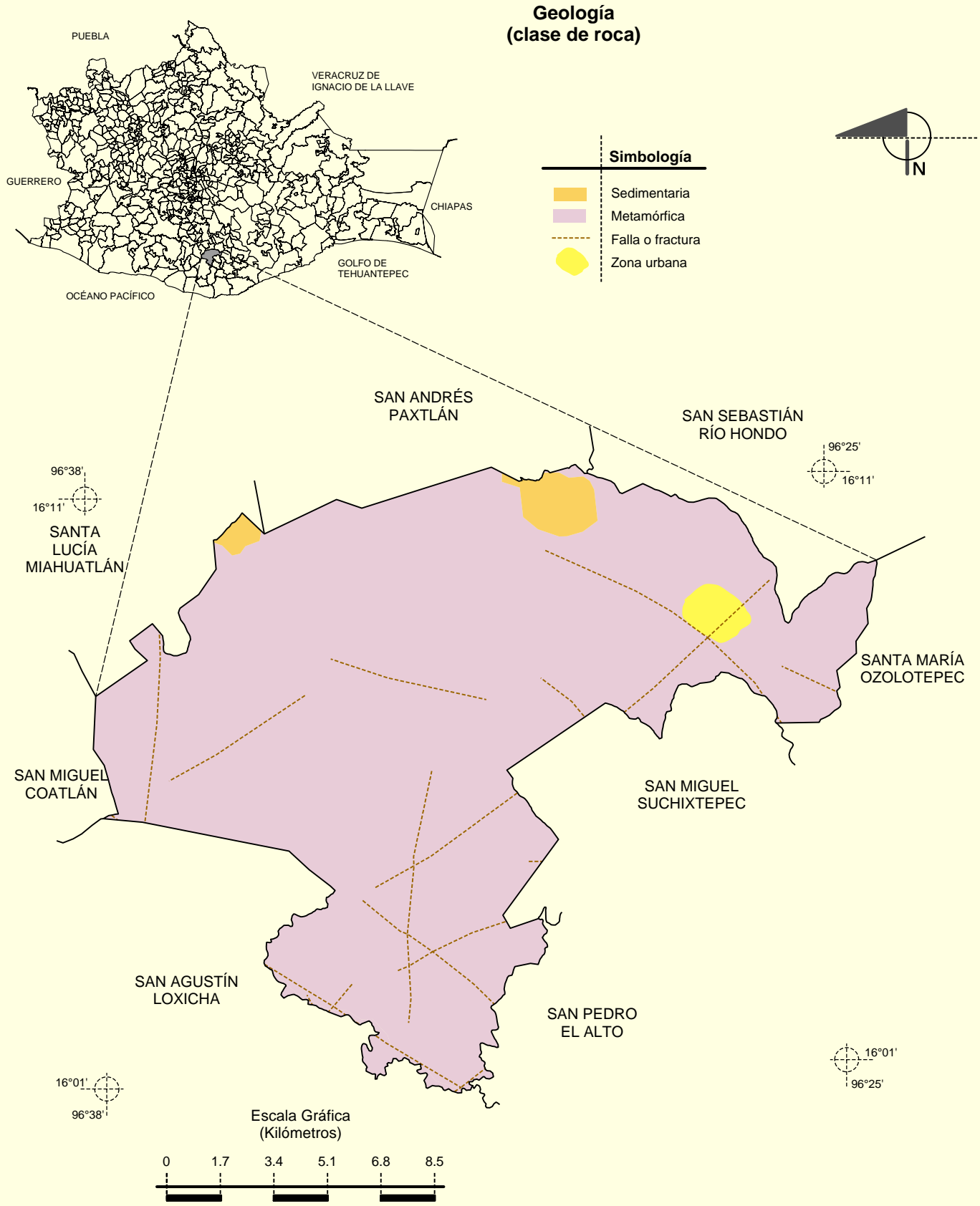
**Prontuario de información geográfica municipal de los Estados Unidos Mexicanos**  
**San Mateo Río Hondo, Oaxaca**

**Climas**



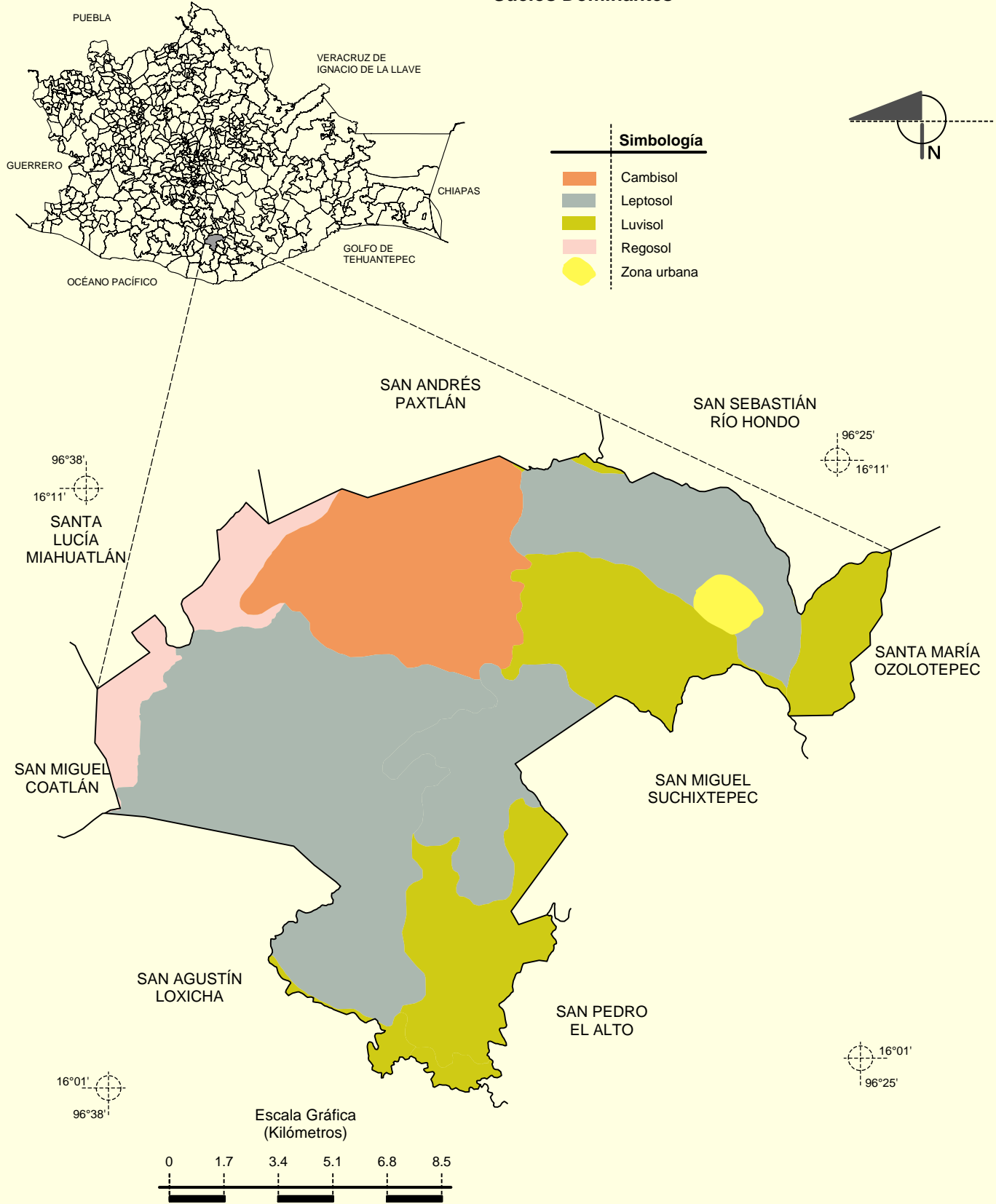
Fuente: INEGI. *Marco Geoestadístico Municipal 2005, versión 3.1.*  
 INEGI. Continuo Nacional del Conjunto de Datos Geográficos de las Cartas de Climas, Precipitación Total Anual y Temperatura Media Anual 1:1 000 000, serie I.

**Prontuario de información geográfica municipal de los Estados Unidos Mexicanos**  
**San Mateo Río Hondo, Oaxaca**



Fuente: INEGI. *Marco Geoestadístico Municipal 2005, versión 3.1.*  
 INEGI. Continuo Nacional del Conjunto de Datos Geográficos de la Carta Geológica 1:250 000, serie I.

**Suelos Dominantes**





**Uso del Suelo y Vegetación**

