

Prontuario de información geográfica municipal de los Estados Unidos Mexicanos

San Luis Amatlán, Oaxaca
Clave geoestadística 20235

Prontuario de información geográfica municipal de los Estados Unidos Mexicanos
San Luis Amatlán, Oaxaca

Ubicación geográfica

Coordenadas	Entre los paralelos 16°20' y 16°36' de latitud norte; los meridianos 96°21' y 96°35' de longitud oeste; altitud entre 1 100 y 2 300 m.
Colindancias	Colinda al norte con los municipios de San Juan Lachigalla, San Pedro Taviche y Santa María Zoquitlán; al este con los municipios de Santa María Zoquitlán, San José Lachiguirí y San Francisco Logueche; al sur con los municipios de San Cristóbal Amatlán, Miahuatlán de Porfirio Díaz y Sitio de Xitlapehua; al oeste con los municipios de Miahuatlán de Porfirio Díaz y Coatecas Altas.
Otros datos	Ocupa el 0.33% de la superficie del estado. Cuenta con 29 localidades y una población total de 3 393 habitantes http://mapserver.inegi.org.mx/mgn2k/ ; 5 de febrero de 2008.

Fisiografía

Provincia	Sierra Madre del Sur (100%)
Subprovincia	Sierras y Valles de Oaxaca (100%)
Sistema de topoformas	Sierra baja compleja (68.23%), Lomerío típico (18.26%), Sierra de cumbres tendidas (8.52%), Llanura aluvial con lomerío (3.72%), Sierra compleja (0.81%) y Llanura aluvial con lomerío de piso rocoso o cementado (0.46%)

Clima

Rango de temperatura	16 – 24°C
Rango de precipitación	400 – 700 mm
Clima	Semiseco semicálido (90.50%), seco muy cálido y cálido (7.93%), semicálido subhúmedo con lluvias en verano, menos húmedo (1.35%) y templado subhúmedo con lluvias en verano, menos húmedo (0.22%)

Geología

Periodo	Neógeno (62.63%), Terciario (25.09%), Cretácico (9.81%), No determinado y Cuaternario (0.71%)
Roca	Ígnea extrusiva: Toba ácida (12.57%), basalto (10.39%) y andesita (2.13%) Sedimentaria: Conglomerado (62.63%) y caliza (9.81%) Metamórfica: Gneis (1.76%) Suelo: Aluvial (0.71%)
Sitios de interés	Mina: Oro y plata

Edafología

Suelo dominante	Leptosol (52.69%), Regosol (24.76%), Cambisol (13.46%), Calcisol (7.63%) y Luvisol (1.46%)
-----------------	--

Hidrografía

Región hidrológica	Tehuantepec (100%)
Cuenca	R. Tehuantepec (100%)
Subcuenca	R. San Antonio (100%)
Corrientes de agua	Perennes: San Antonio, Dviongo. Intermitentes: Agua Blanca, La Libertad, Gavilán, Salina, Seco, Mijangos, El Guayabo y Nizagoche.
Cuerpos de agua	No disponible.

Uso del suelo y vegetación

Uso del suelo	Agricultura (26.57%) y zona urbana (2.50%)
Vegetación	Selva (32.12%), bosque (20.83%) y pastizal inducido (17.98%)

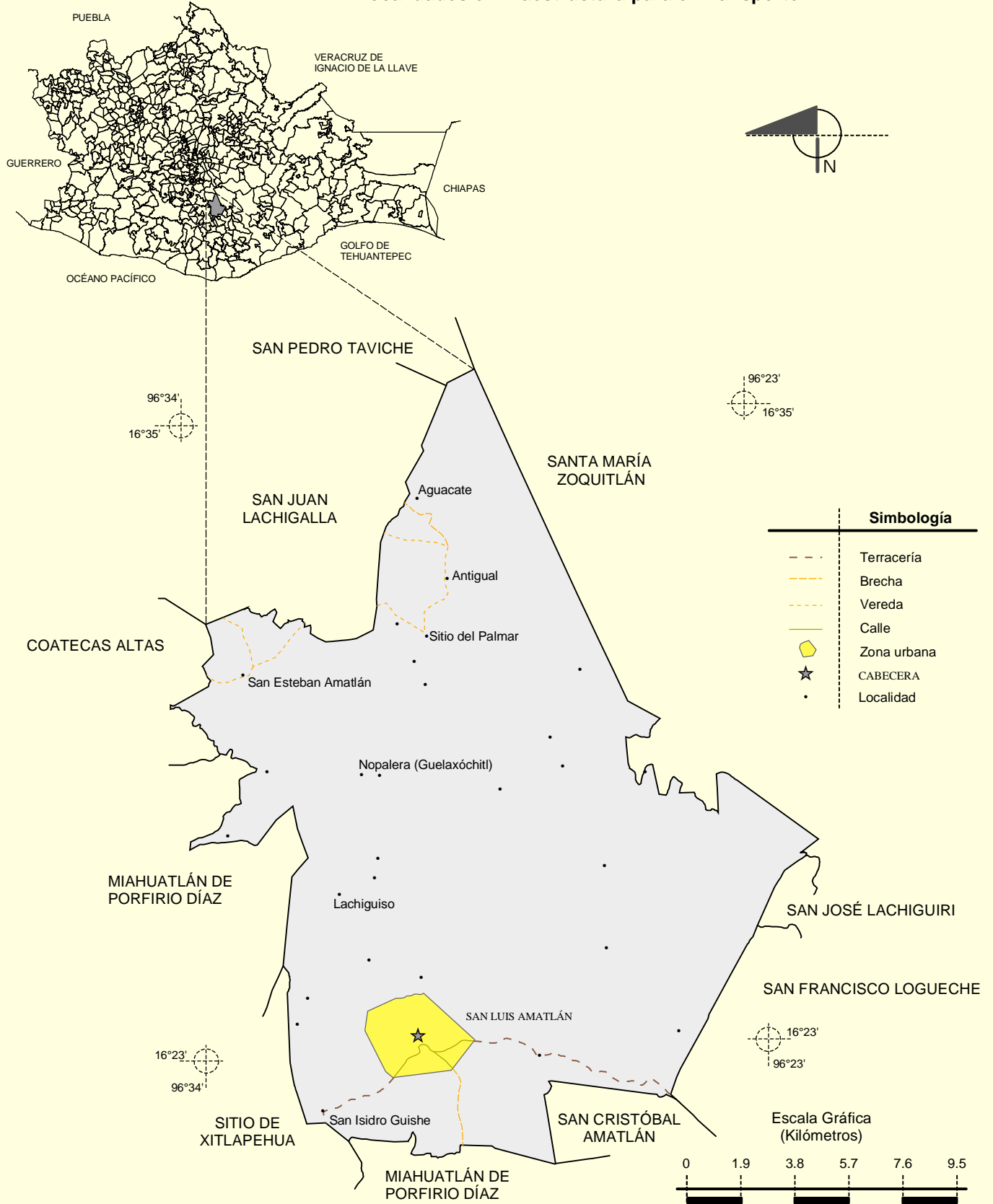
Prontuario de información geográfica municipal de los Estados Unidos Mexicanos
San Luis Amatlán, Oaxaca

Agrícola	Para la agricultura de tracción animal continua (5.69%) Para la agricultura manual estacional (5.35%) Para la agricultura manual estacional (24.86%) No aptas para la agricultura (64.10%)
Pecuario	Para el establecimiento de praderas cultivadas con maquinaria agrícola (5.69%) Para el aprovechamiento de la vegetación de pastizal (4.29%) Para el aprovechamiento de la vegetación natural diferente del pastizal (29.12%) Para el aprovechamiento de la vegetación natural únicamente por el ganado caprino (9.09%) No aptas para uso pecuario (51.81%)

Zona urbana

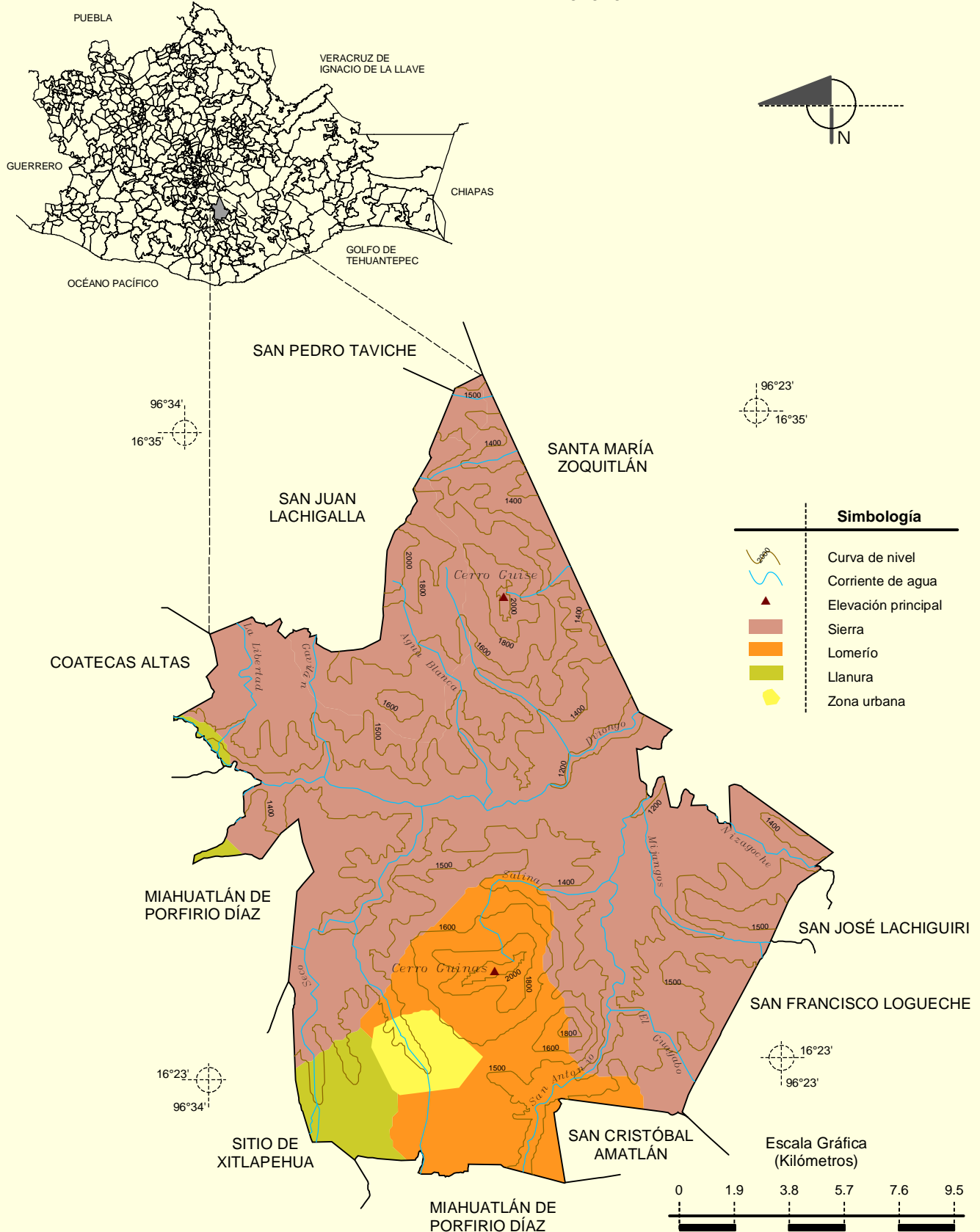
La zona urbana está creciendo sobre roca sedimentaria del Neógeno, en lomerío típico y llanura aluvial con lomerío; sobre áreas donde originalmente había suelo denominado Regosol, Calcisol y Leptosol; tiene clima semiseco semicálido, y está creciendo sobre terreno previamente ocupado por agricultura.

Localidades e Infraestructura para el Transporte



Prontuario de información geográfica municipal de los Estados Unidos Mexicanos
San Luis Amatlán, Oaxaca

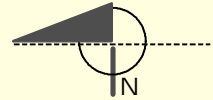
Relieve



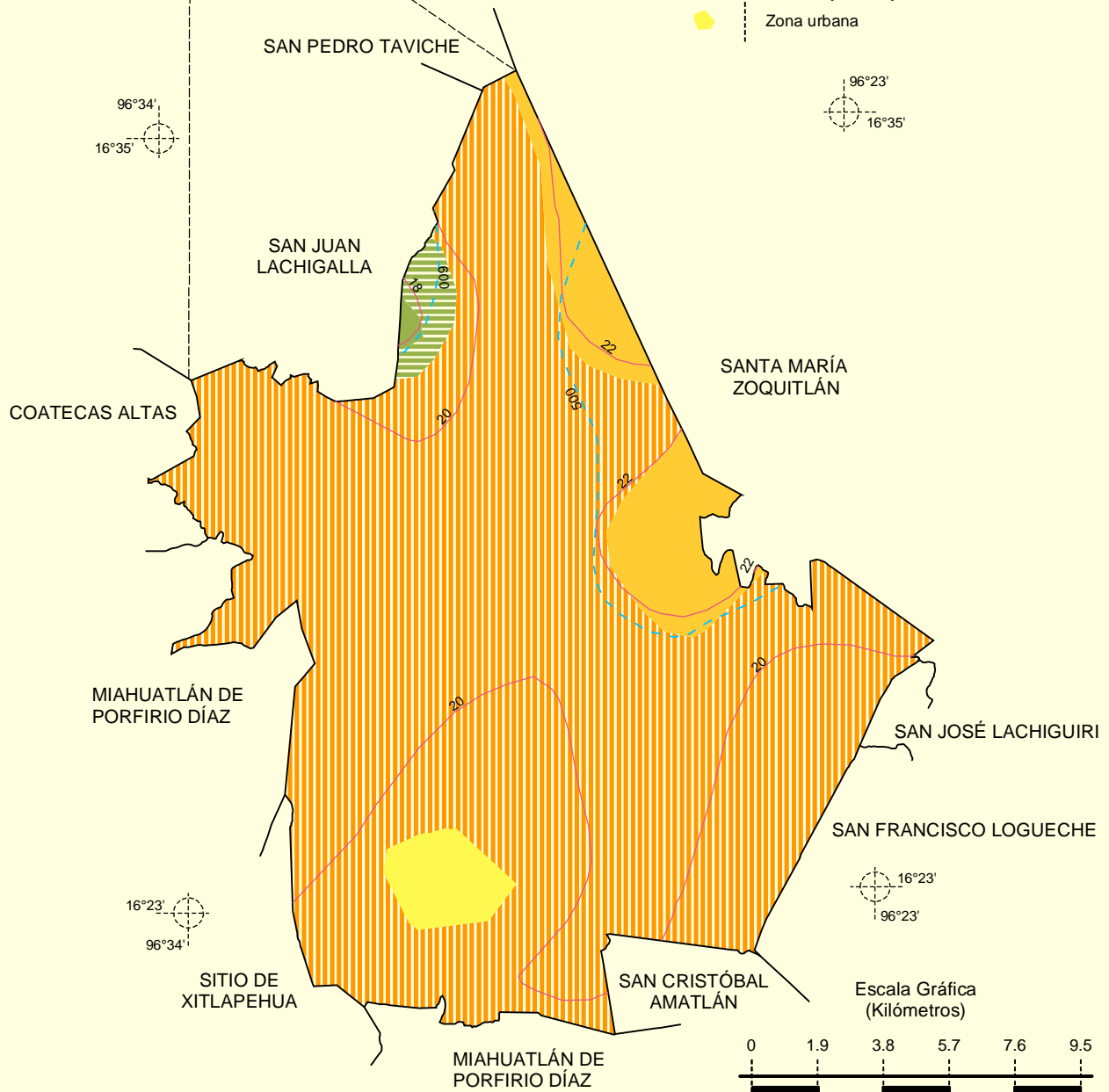
Fuente: INEGI. Marco Geoestadístico Municipal 2005, versión 3.1.
 INEGI. Información Topográfica Digital Escala 1:250 000 serie III.
 INEGI. Continuo Nacional del Conjunto de Datos Geográficos de la Carta Fisiográfica 1:1 000 000, serie I.
 INEGI-CONAGUA. 2007. Mapa de la Red Hidrográfica Digital de México escala 1:250 000. México.

Prontuario de información geográfica municipal de los Estados Unidos Mexicanos
San Luis Amatlán, Oaxaca

Climas



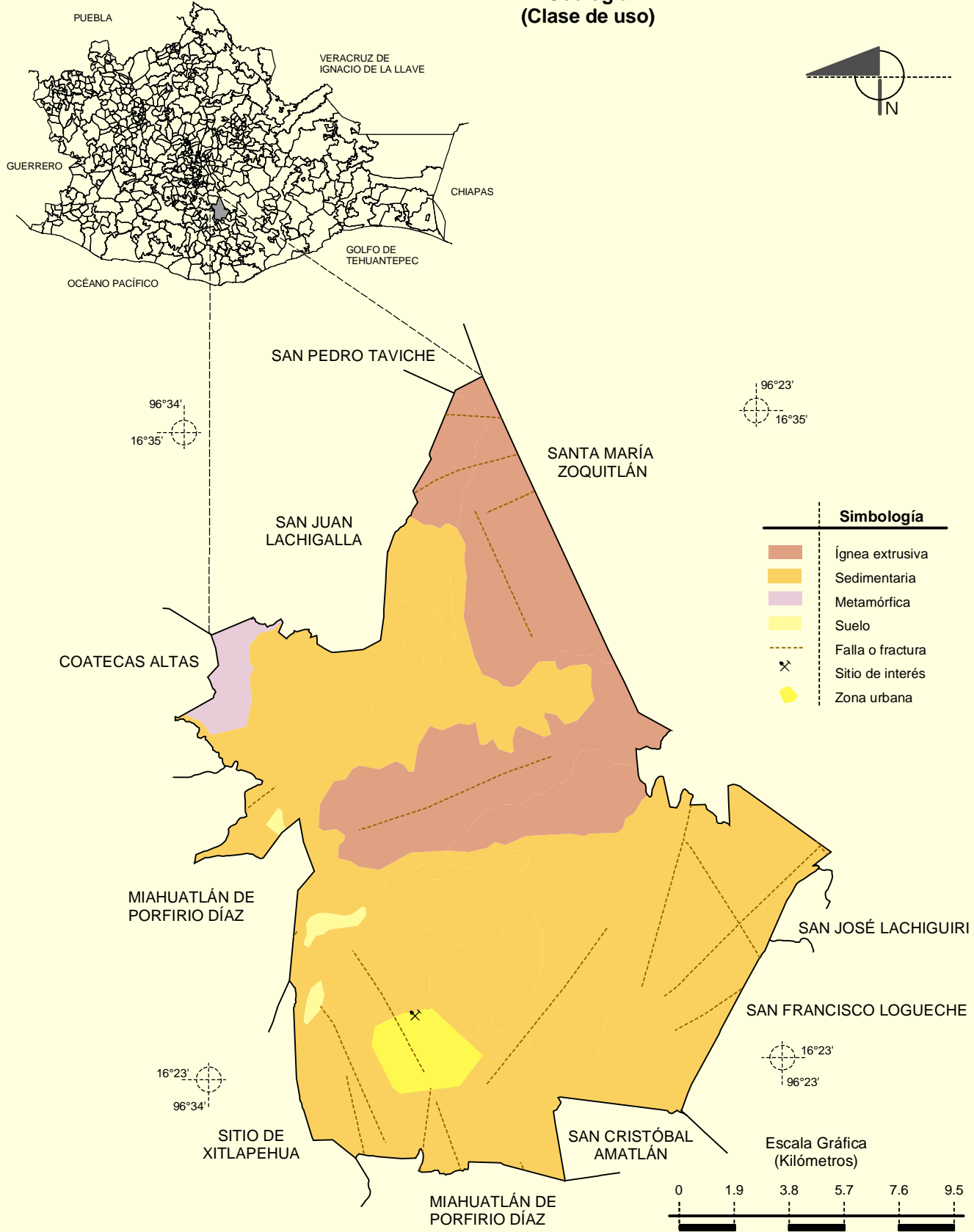
Simbología	
	Isoyeta en mm
	Isoterma en °C
	Semicálido subhúmedo con lluvias en verano
	Templado húmedo con abundantes lluvias en verano
	Semiseco semicálido
	Seco muy cálido y cálido
	Zona urbana



Fuente: INEGI. Marco Geoestadístico Municipal 2005, versión 3.1.
 INEGI. Continuo Nacional del Conjunto de Datos Geográficos de las Cartas de Climas, Precipitación Total Anual y Temperatura Media Anual 1:1 000 000, serie I.

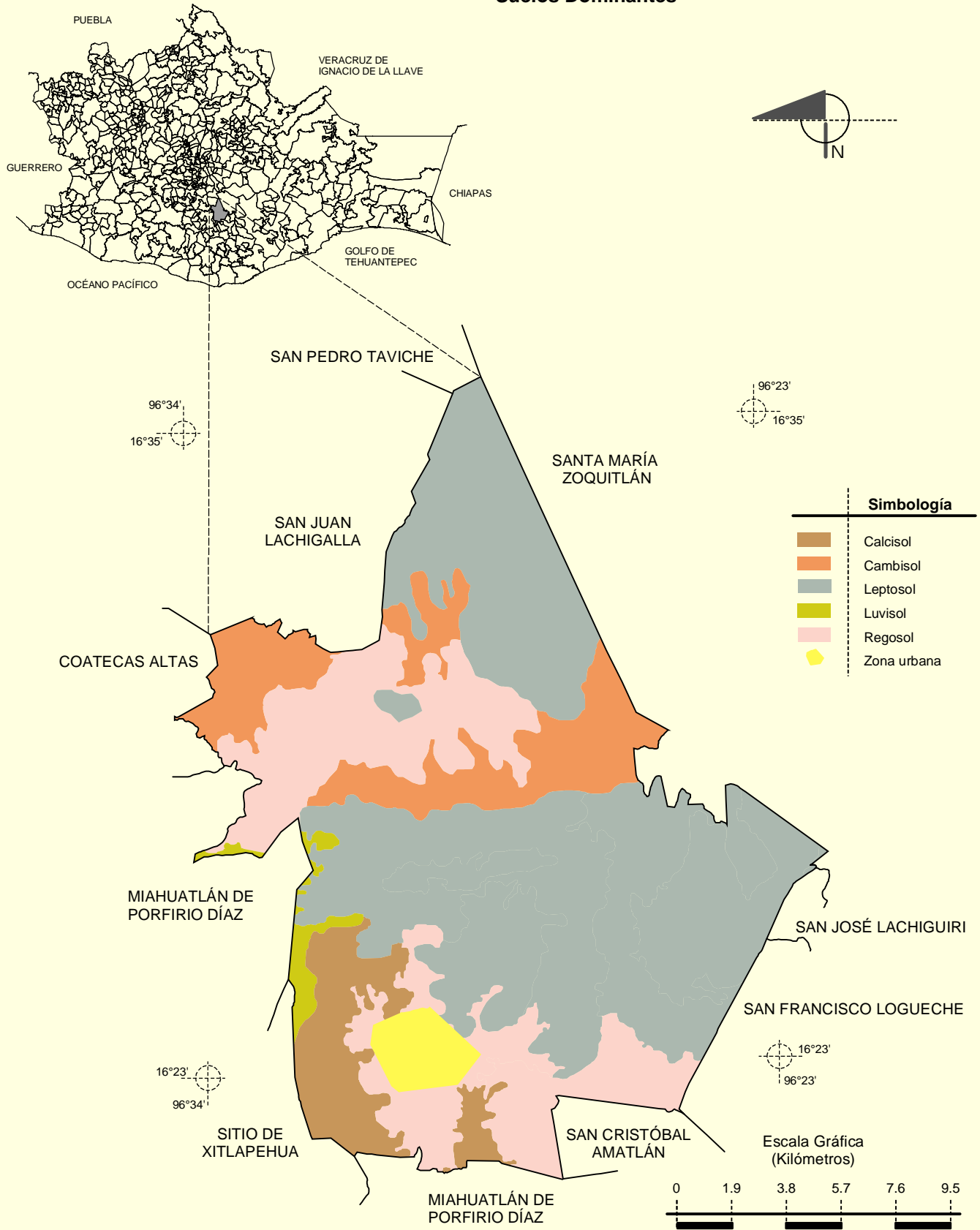
Prontuario de información geográfica municipal de los Estados Unidos Mexicanos
San Luis Amatlán, Oaxaca

Geología
(Clase de uso)

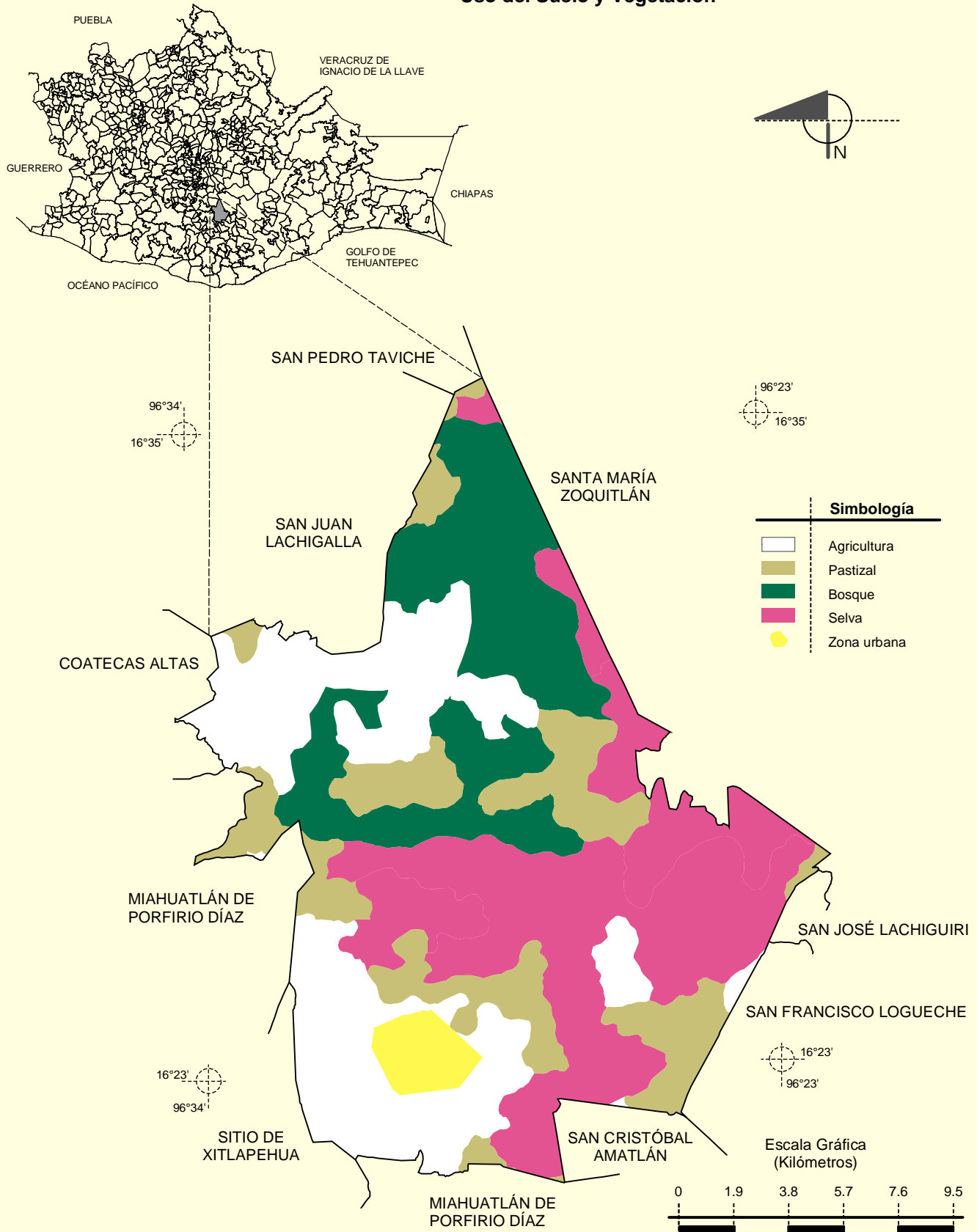


Fuente: INEGI. Marco Geoestadístico Municipal 2005, versión 3.1.
 INEGI. Continuo Nacional del Conjunto de Datos Geográficos de la Carta Geológica 1:250 000, serie I.
 INEGI. Continuo Nacional del Conjunto de Datos Geográficos de la Carta Geológica 1:1 000 000, serie I.

Suelos Dominantes



Uso del Suelo y Vegetación



Fuente: INEGI. *Marco Geoestadístico Municipal 2005, versión 3.1.*
 INEGI. Conjunto de Datos Vectoriales de Uso del Suelo y Vegetación Serie III Escala 1:250 000.