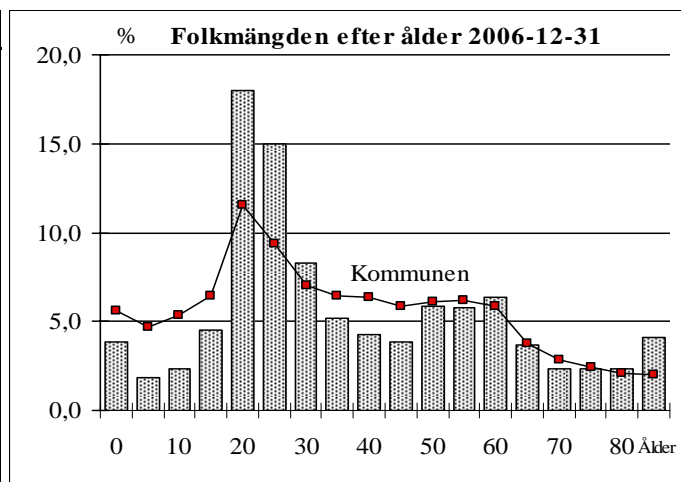


# CENTRALA STADEN

Statistikområde: 10+111+1120+1121+1411+142+151

## BEFOLKNING

Folkmängd 31 december	Antal		Andel i %	
	2006	2013	i omr 06/13	i kom 06/13
Totalt	13 202	14 275		
0 -5 år	564	570	4 / 4	7 / 7
6 "	58	69	0 / 1	1 / 1
7-9 "	136	192	1 / 1	3 / 3
10-12 "	160	166	1 / 1	3 / 3
13-15 "	256	155	2 / 1	4 / 3
16-19 "	504	365	4 / 3	5 / 4
20-64 "	9 668	10 195	73 / 71	65 / 64
65-w "	1 856	2 563	14 / 18	13 / 15
80-w "	752	685	6 / 5	4 / 4



BEFOLKNINGSFÖRÄNDRINGAR 2006			
	Antal	% i omr	% i kom
Födda	137	1,0	1,2
Döda	133	1,0	0,7
Netto	4	-	0,5
Inflyttning	3 030	22,9	8,7
Utflyttning	3 072	23,3	8,2
Netto	-42	-0,3	0,5
Justeringspost	-5		
Total förändring	-43	-0,3	1,0

OMFLYTTNINGSFREKVENNS	% i omr	% i kom
2006	23,1	9,6 <sup>1/</sup>

1/ Inkl flytt mellan Lund, S Sandby, Dalby, Veberöd och Genarp

UTLÄNDSK BAKGRUND DECEMBER 2006			
Utländska medborgare efter nationalitet	Antal	Andel i %	
		i omr	i kom
Utrikes födda <sup>1/</sup>	1 526	12	15
Utländska medborgare <sup>1/</sup>	743	6	7
Danmark	74	10	9
Norge	35	5	3
Finland	46	6	4
Storbritannien o N Irland	54	7	4
Tyskland	70	9	7
USA	54	7	5
Övr länder	410	55	66

1/ I % avser i % av befolkningen

BEFOLKN 16-64 ÅR EFTER SYSSLESÄTTNING 2005			
Sysselsättning aktivitet	Antal	Andel i %	
		i omr	i kom
Förvärvsarbetande	5 879		
Ej förvärvsarbetande	4 418		
därav studerande <sup>1/</sup>	2 577	58	54
värnpliktiga	38	1	1
förtidspension	257	6	11
övriga	1 546	35	34
<b>FÖRVÄRVSARBETANDE 20-64 år</b>		<b>Förvärvsfrekvens,%</b>	
Samtliga		59,2	67,1
Män		59,6	67,6
Kvinnor		58,9	66,5

1/ Har varit reg som stud vid gymn skola, KOMVUX eller högskola under höstterminen

BEFOLKN 20-64 ÅR EFTER UTBILDN 2005	Antal	Andel i %	
		i omr	i kom
Förgymnasial	265	3	8
Gymnasial	1 647	17	27
Eftergymnasial < 3 år	2 620	27	22
Eftergymnasial > 3 år	5 076	52	42

## INKOMSTER

MEDELINKOMST, KR/ÅR 2005		
	i omr	i kom
Totalt, 20-64 år	230 300	240 900
Män	263 300	277 400
Kvinnor	198 300	204 500

ARBETSLÖSA (18-64 ÅR) MARS 2007			
Enl Arbetsförmedlingens definitioner	Antal	Andel i % av befolkn	
		i omr	i kom
Arbetslösa	223	2,2	2,6

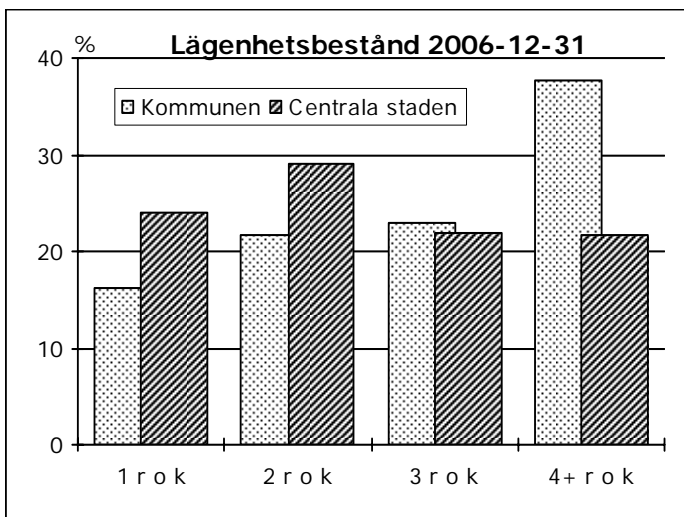
EKONOMISKT BISTÅND 2005	Antal	Andel i % av familjer	
		i omr	i kom
Familjer m ekon. bistånd	177	1,8	3,1

## BOSTÄDER

LÄGENHETSBESTÅND 2006-12-31			
	Antal	Andel i %	
		i omr	i kom
Totalt	7 807		
1 rok	1 879	24	16
2 rok	2 272	29	22
3 rok	1 717	22	23
4+ rok	1 697	22	38
därav			
-småhus	493	6	36
-pensionärsgh	190	2	1
-studentlgh	228	3	7
Studentrum	1 430	16	9
Äldreboende (enkelrum)	195	3	2

PERSONBILAR 2006		
	Antal	
	i omr	i kom
Personbilar i trafik	3 749	38 992
Bilar/1 000 inv <sup>1/</sup>	225	309

1/ Bilar i trafik registrerade på fysiska personer



UPPLÅTELSEFORM	Antal	i omr	i kom
-hyresrätt	4 798	62	42
-bostadsrätt	2 608	33	27
-äganderätt	392	5	30

## ARBETSPLATSER 2005

ARBETSTILLFÄLLEN	Antal	Andel i %	
		i omr	i kom
16-w år			
Totalt	8 889		
därav kvinnor	5 218	65	51
-tillverkning, byggv	263	3	21
-service	4 706	53	33
-utbildn, vård, off förv	5 349	60	45

## HUSHÅLL

FoB 90	Antal	Andel i %	
		i omr	i kom
Totalt	5 833		
med 1 boende	3 606	62	42
2 "	1 446	25	28
3 "	418	7	12
4+ "	363	6	18
med barn -15 år	706	12	25
ensamb 65-w år	1 311	22	18
enbart utl medb	139	2	4
Antal boende/hushåll		1,6	2,1

Arbetsstillfällen/förv arb nattbef	147	129
Förv arb nattb. m arb pl i egna omr, %	19,4	64,6

## ALLMÄN SERVICE

SERVICEENHET	Antal 2006-12-31	Invånare/enhet 2006	
		i omr	i kom
Bygglekplats inv 7-15	-	-	3 223
Fritidslokal inv 7-19	3	352	441
Bibliotek -inv 0-w	1	13 202	8 607
Livsmedelsbutik	18	733	1 666

<b>Parkmark, 2005</b>	1 000 kvm	231	6 345
Parkmark kvm/inv 0-w år		17	62
Koloni + odl lotter, antal		117	1 789

**KOMMUNVAL 2006**

Parti	Antal	% i omr	% i kom
M	2 829	34	26
C	358	4	7
Fp	1 632	19	16
Kd	238	3	3
S	1 451	17	27
V	607	7	6
Mp	937	11	9
Övr	378	5	6
<b>SUMMA</b>	<b>8 430</b>		
Valdeltagande, %		81	83
Valdistrikt: A2, D1, D2, D3, D4, D5, D6, D8			

