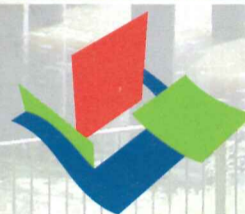




Gemaal Gansoijen zorgt voor de afwatering van het stroomgebied van de Koningsvliet (gemeente Heusden en Waalwijk, 6000 hectare groot) op de Bergsche Maas. Ook kan het stroomgebied van gemaal Groenendaal bemalen worden (nog eens 3500 hectare). Dit is erg belangrijk om wateroverlast en economische schade te voorkomen voor bewoners en met name land- en tuinbouw. Het gemaal pompt 365 dagen per jaar om het water in de polder op peil te houden.



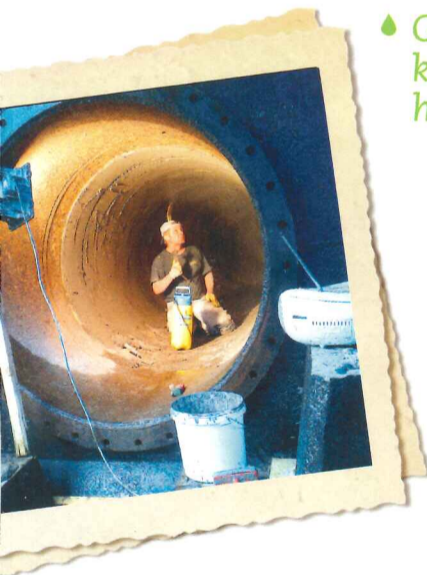
Waterschap  
Aa en Maas

*'Een waterstaatkundige parel'*

- ◆ Het oorspronkelijke gemaal dateert uit 1963. Daarvoor stond bij de Bovenlandse sluis een stoomgemaal uit 1897 dat in 1944 door de bezetter werd vernield en in 1946 opnieuw werd opgebouwd. In 1963 werd het nieuwe gemaal Gansoijen geopend.

◆ *Gemaal Gansoijen is onder architectuur gebouwd en de kenmerkende bouw is volledig intact gebleven. Het is het enige gemaal in Nederland dat op palen staat!*

- ◆ De huidige renovatie was met name nodig om de opvoerhoogte en pompcapaciteit én de stabiliteit van het gemaal te verbeteren. Door klimaatverandering moet het gemaal vaker méér water afvoeren bij een gemiddeld hogere stand van de Bergsche Maas. Het gerenoveerde gemaal kan het water meer dan drie meter omhoog pompen.



◆ *De totale kosten van de renovatie bedragen ca. € 5.500.000,-*

- ◆ De renovatie duurde van april 2012 tot november 2012. In de periode 2010 - 2011 vonden alle voorbereidingen plaats. Al in de zomer van 2012 was het gemaal weer in bedrijf; werkten de nieuwe pompen. Op 23 november 2012 werd het werk formeel opgeleverd. In de daarop aansluitende nazorgperiode (1 jaar) werden alle restpunten in afwerking en kinderziektes opgelost.

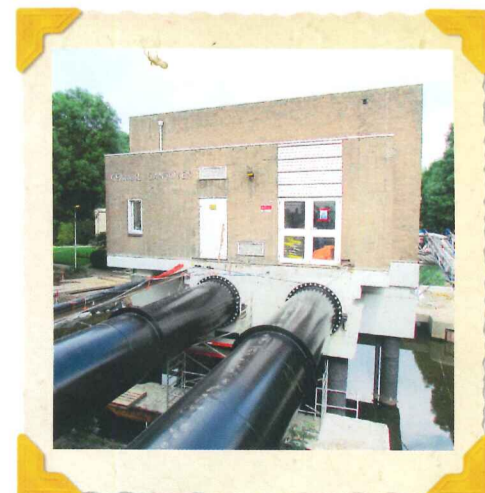
◆ *Bij gemaal Gansoijen heeft waterschap Aa en Maas een aalgoot aangelegd. Jonge glasaal kan hier de dijk 'doorsteken' en landinwaarts opgroeien tot paling. Zo vormt de robuuste Maasdijk hier geen belemmering voor deze bedreigde diersoort.*

- ◆ De nieuwe pompcapaciteit bedraagt maximaal 8,4 m<sup>3</sup> per seconden oftewel 30.000 m<sup>3</sup> per uur. Dat is de inhoud van 12 zwembaden van olympisch formaat.



- ◆ *Gemaal Gansoijen staat op een unieke locatie! Het vormt een cluster met andere monumentale waterstaatswerken: de Bergsche Maas, de Bovenlandse Sluis en het Drongelens kanaal.*

- ◆ *Tijdens de grootschalige renovatie moest het gemaal in bedrijf blijven om water af te voeren. Dat lukt door het inzetten van een tijdelijke pompinstallatie (TPI). De gigantische installatie (zie foto) had 'slechts' de pompcapaciteit van één gemaalpomp. Gansoijen heeft er twee, die - als het moet - gelijktijdig kunnen draaien.*



- ◆ *Gemaal Gansoijen kan er weer een hele tijd tegen aan!*