



**Vorentwurf für die Maßnahme
Ausbau/Neubau der S-Bahnlinie S4 (Ost)
Hamburg –Bad Oldesloe
Arbeitsstand August 2012 - Vorläufige Vorzugstrasse
Gesamtstrecke
Hasselbrook - Landesgrenze Hamburg/Schleswig-Holstein**



S-Bahnlinie S4 (Ost) Hamburg - Bad Oldesloe - Los Hamburg
Vorläufige Vorzugstrasse – Arbeitsstand August 2012



Gesamtstrecke Hasselbrook-Landesgrenze HH/SH – besondere Zwangspunkte

- Hp Tonndorf – Am Pulverhof
- Bf Rahlstedt
- Bf Rahlstedt – Delingsdorfer Weg
- Trassenabschnitt Höltigbaum

Bahnübergangsbeseitigungsmaßnahmen

- Hammerstraße
- Claudiusstraße und Schloßgarten
- Jenfelder Straße
- Am Pulverhof
- Nornenweg

S-Bahnlinie S4 (Ost) Hamburg - Bad Oldesloe - Los Hamburg
Vorläufige Vorzugstrasse – Arbeitsstand August 2012



Anforderungen an die Planung des zweigleisigen Streckenausbaus

- **Ausbau sowohl auf der Nord- und Südseite der vorhandenen DB-Strecke**
Grundsätzlich erfolgt der S-Bahnbetrieb auf den nördlich gelegenen Gleisen
- **Die neuen S-Bahngleise erhalten einen Gleisabstand von 3,80 m.**
Somit ist auf den neuen Gleisen nur S-Bahnbetrieb möglich.
- **Die neuen Streckenabschnitte werden komplett elektrifiziert und signaltechnisch ausgerüstet.**
- **Die vorhandenen Eisenbahnüberführungen (Gleise über einen Straßenkörper) müssen erweitert werden. Das gilt auch für querende Gewässer z. B. die Wandse.**
- **Die vorhandenen Straßenüberführungen (Straße über den Bahnkörper) können weitestgehend für den Streckenausbau genutzt werden, jedoch ist ein kompletter Neubau nicht auszuschließen.**
- **Es kann nicht ausgeschlossen werden, dass die bereits im Rahmen des Lärmsanierungsprogramms realisierten Lärmschutzwandabschnitte teilweise zurückgebaut werden müssen und an neuer Stelle auf Basis der schalltechnischen Berechnungen neu errichtet werden.**

S-Bahnlinie S4 (Ost) Hamburg - Bad Oldesloe - Los Hamburg
Vorläufige Vorzugstrasse – Arbeitsstand August 2012



Verkehrsstationen

- Bahnhof Claudiusstraße
- Haltepunkt Bovestraße
- Bahnhof Holstenhofweg
- Haltepunkt Am Pulverhof
- Haltepunkt Tonndorf
- Bahnhof Rahlstedt

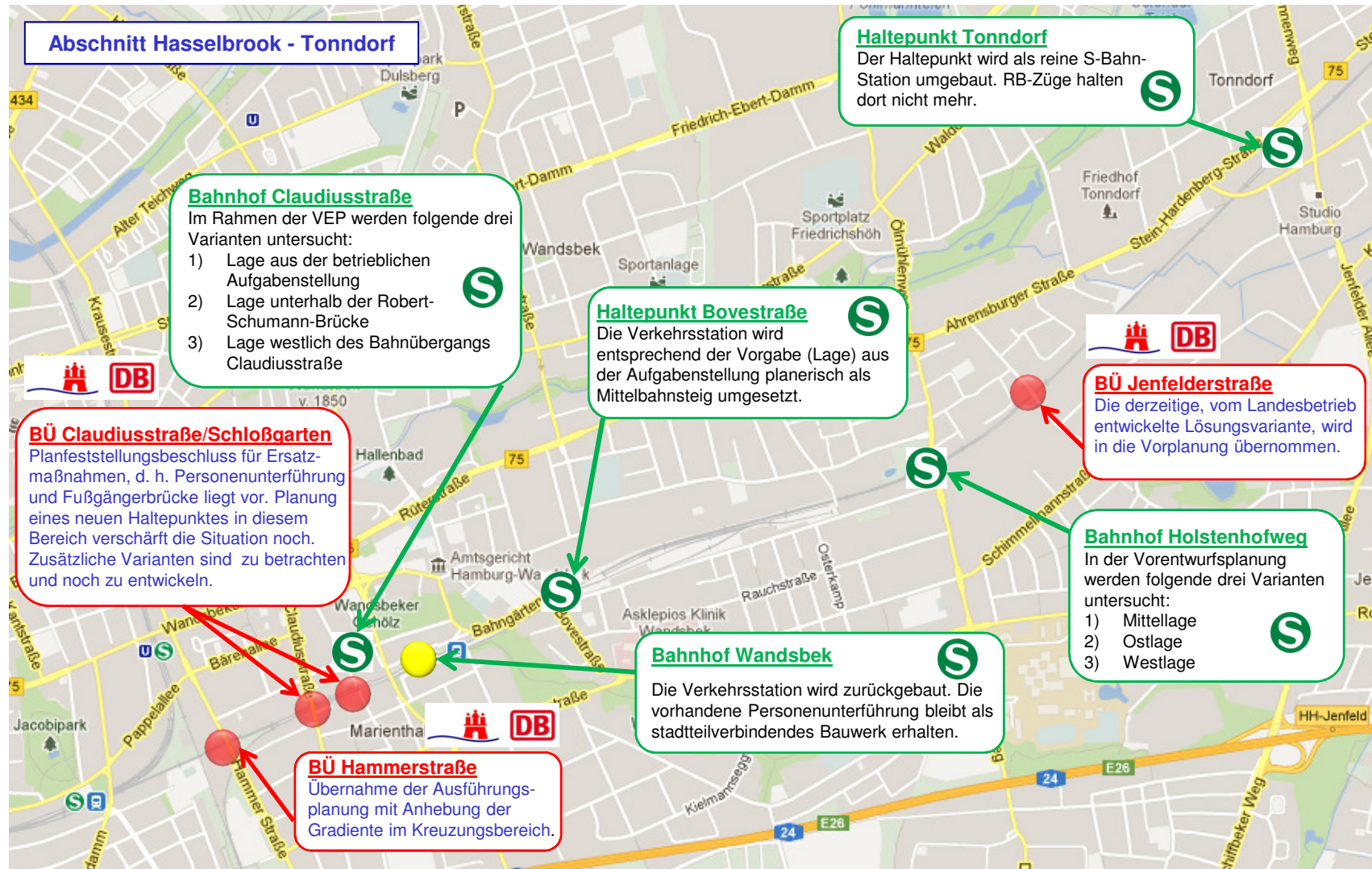
S-Bahnlinie S4 (Ost) Hamburg - Bad Oldesloe - Los Hamburg
Vorläufige Vorzugstrasse – Arbeitsstand August 2012



Anforderungen an die Planung der Verkehrsstationen

- **Alle Bahnsteige sind 96cm hoch und 140m lang (zzgl. 65m also insgesamt 210m Vorhaltelänge)**
- **Die Bahnsteigbreiten werden sich etwa zwischen 7,50m und 8,70m (im Bereich der Treppen und Aufzüge) bewegen und voraussichtlich zu den Enden hin verjüngen**
- **Die Treppen und Rampenbreiten haben wir mit 2,40 m (zzgl. 2x14cm für Kehrrinnen bei Treppen und Geländer bei Rampen) vorgesehen**
- **Die dargestellten Längsentwicklungen der Treppen und Rampen sind derzeit noch grobe Annahmen auf Basis vergleichbarer Planungen**
- **Die Aufzüge sind mit Kabinenmaß 2100mm x 1100mm vorgesehen.**
- **Soweit möglich werden 2 Treppenaufgänge vorgesehen, für beide Straßenseiten, vgl. Bovestraße**

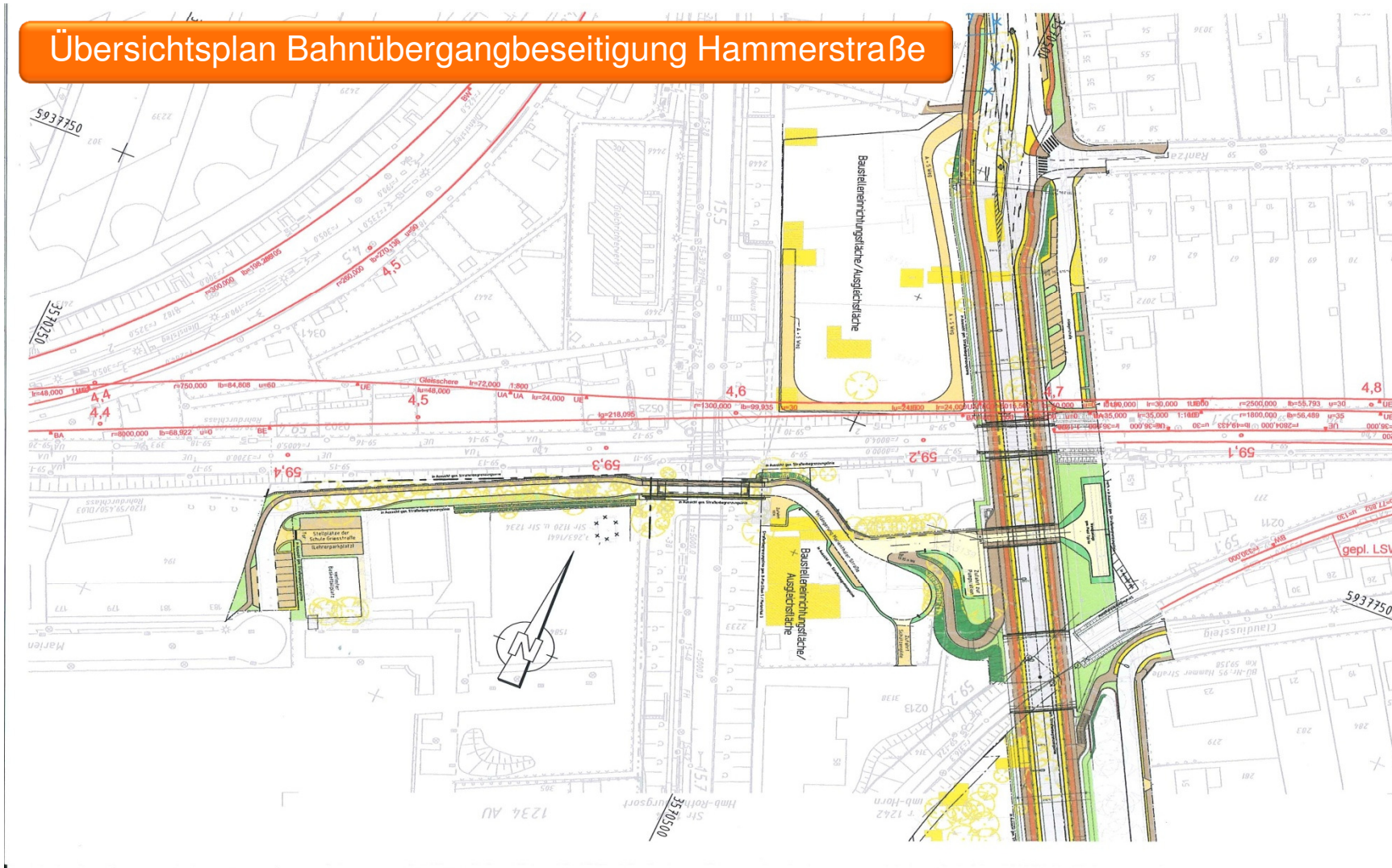
S-Bahnlinie S4 (Ost) Hamburg - Bad Oldesloe - Los Hamburg
Vorläufige Vorzugstrasse – Arbeitsstand August 2012



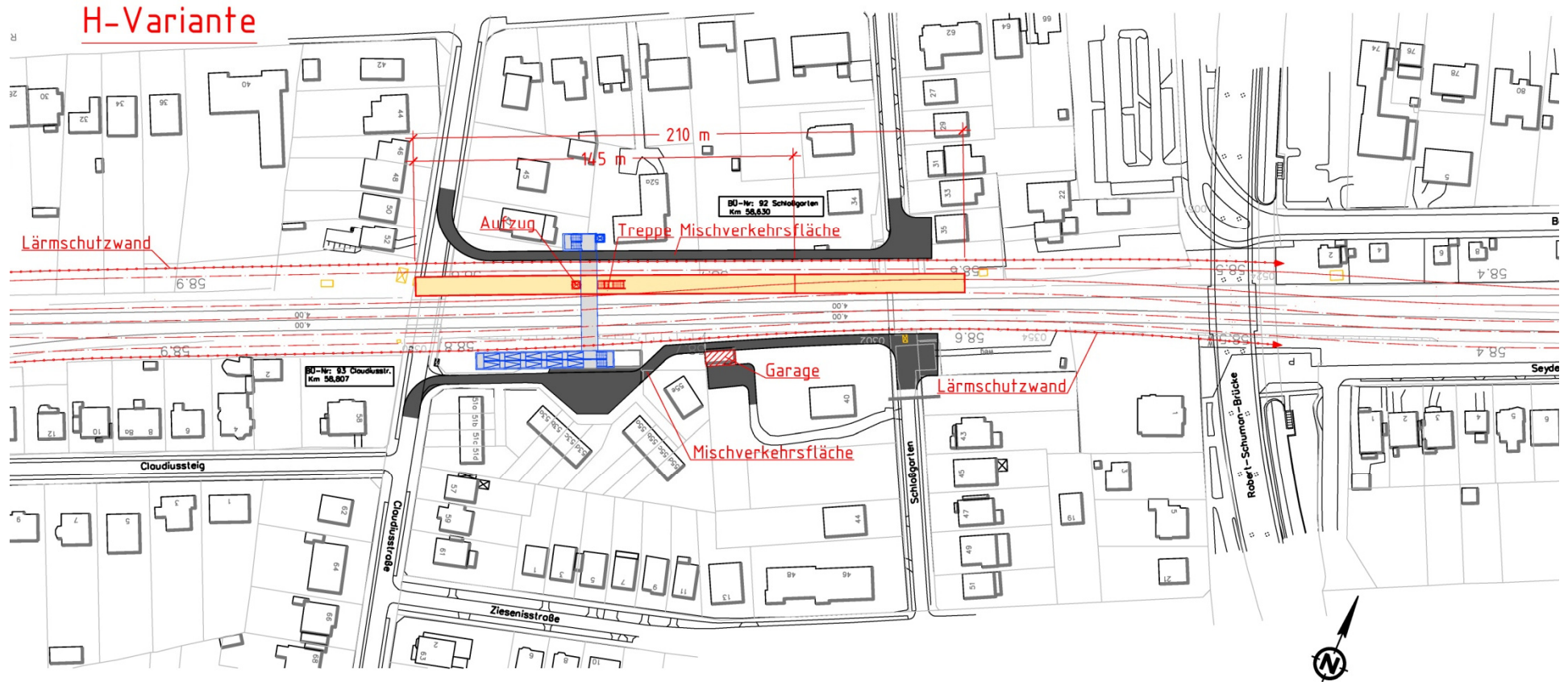
S-Bahnlinie S4 (Ost) Hamburg - Bad Oldesloe - Los Hamburg
 Vorläufige Vorzugstrasse – Arbeitsstand August 2012



Übersichtsplan Bahnübergangsbeseitigung Hammerstraße



Bf Claudiusstraße – H-Variante



- Arbeitsstand -

Bf Claudiusstraße – Anbindung Robert-Schuman-Brücke

Anbindung Robert-Schuman-Brücke

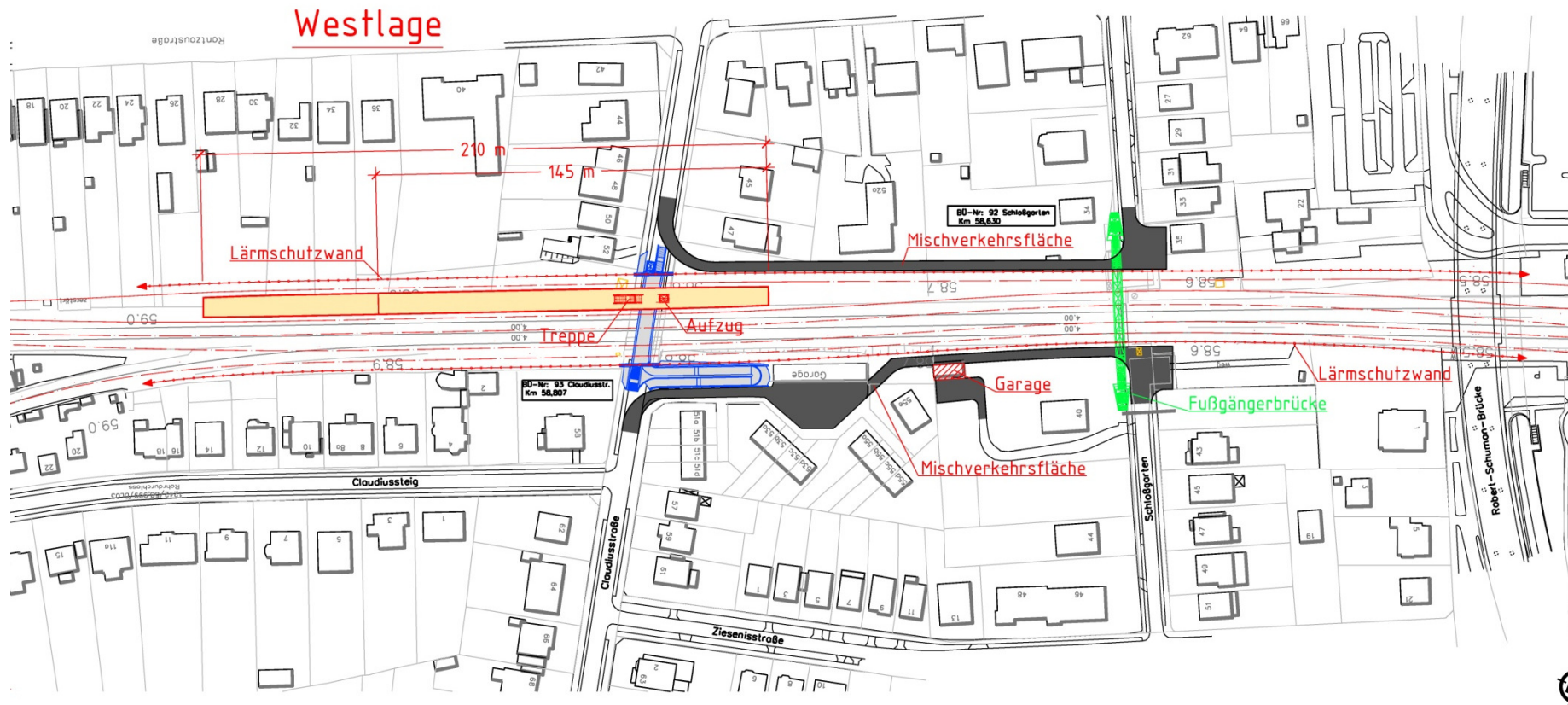


- Anbindung an die bestehende Personenunterführung
- BÜ-Beseitigung Claudiusstraße in Anlehnung an Planung Landesbetrieb
- Wendeanlagen nur für kleine Lkw geeignet
- Nahezu keine Eingriffe in benachbarte Grundstücke notwendig

- z.T. Wetterschutz durch Brücke
- Nutzung bestehender Parkplätze möglich
- Ungünstige Lage in Hinsicht auf die Systemwechselstelle
- zusätzliche Aufzüge optional

- Arbeitsstand -

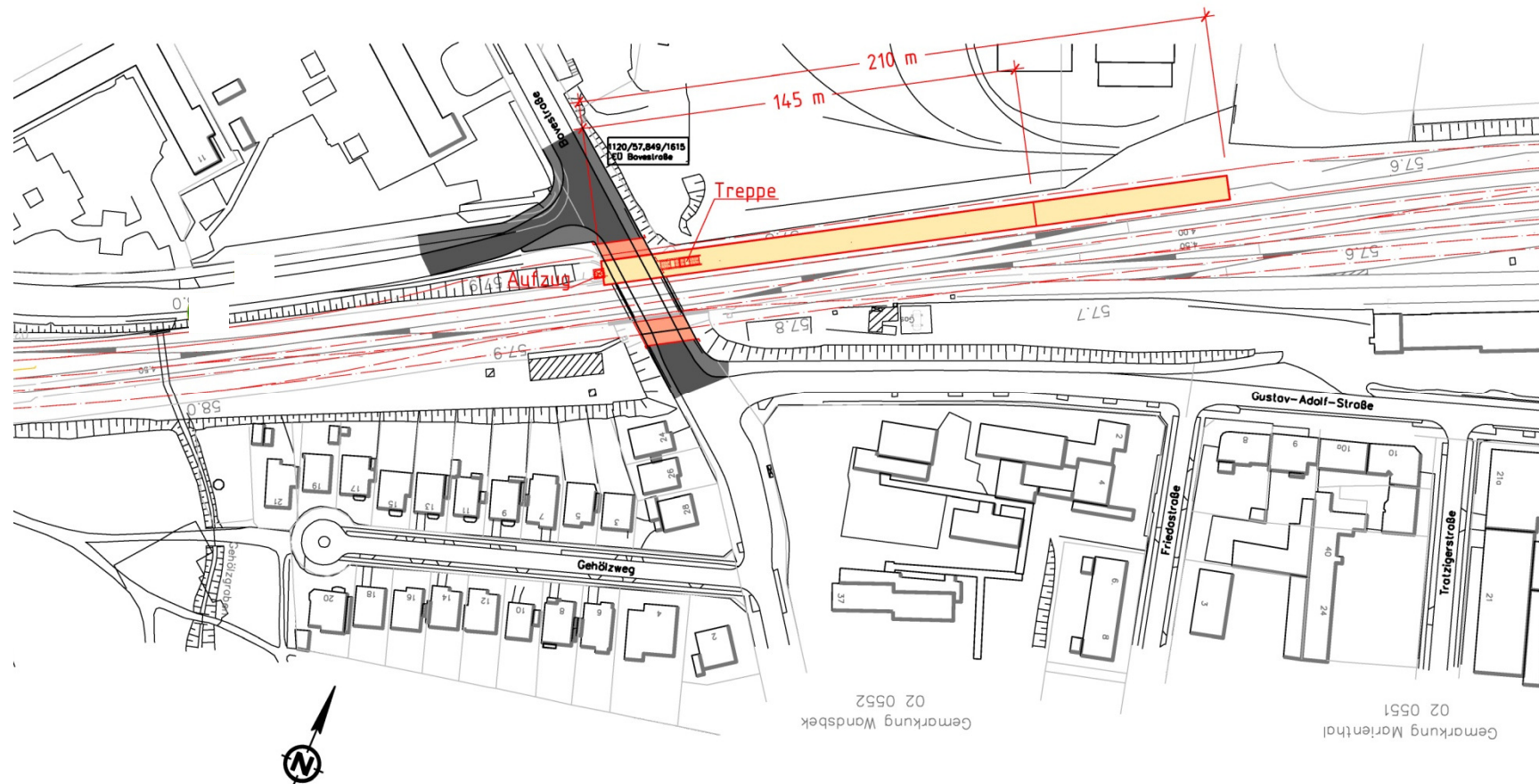
Bf Claudiusstraße - Westlage



- Westlage mit Umfahrt oder Wendeanlagen realisierbar
- Brücke Schloßgarten in Anlehnung an Planung Landesbetrieb denkbar
- Günstige Lage für Systemwechselstelle

- Arbeitsstand -

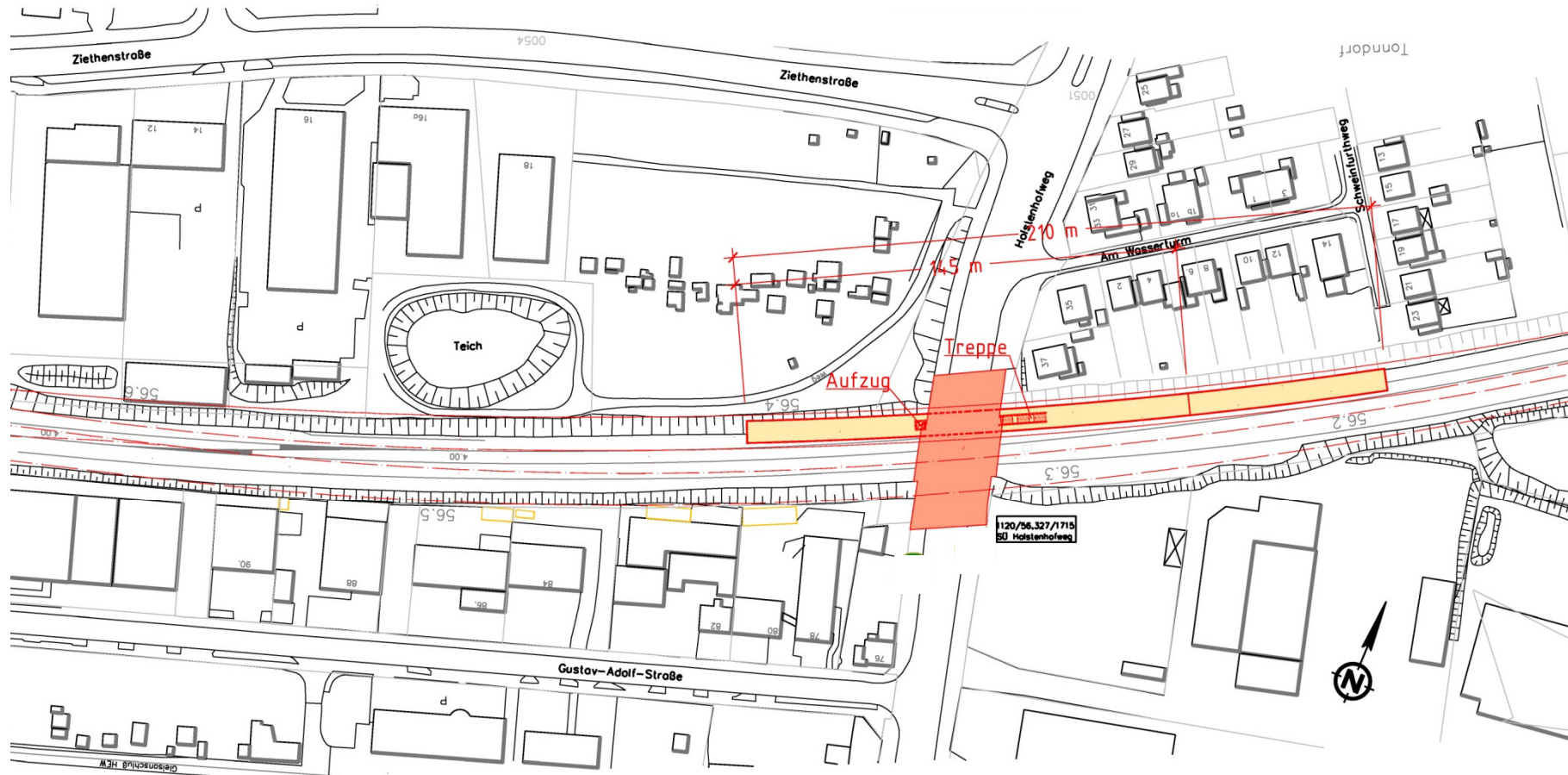
Hp Bovestraße



- Erschließung über EÜ Bovestraße
- Anpassung der Straßenführung erforderlich
- Bushaltestelle möglich
- P+R-Anlage z.B. östlich der Bovestraße möglich

- Arbeitsstand -

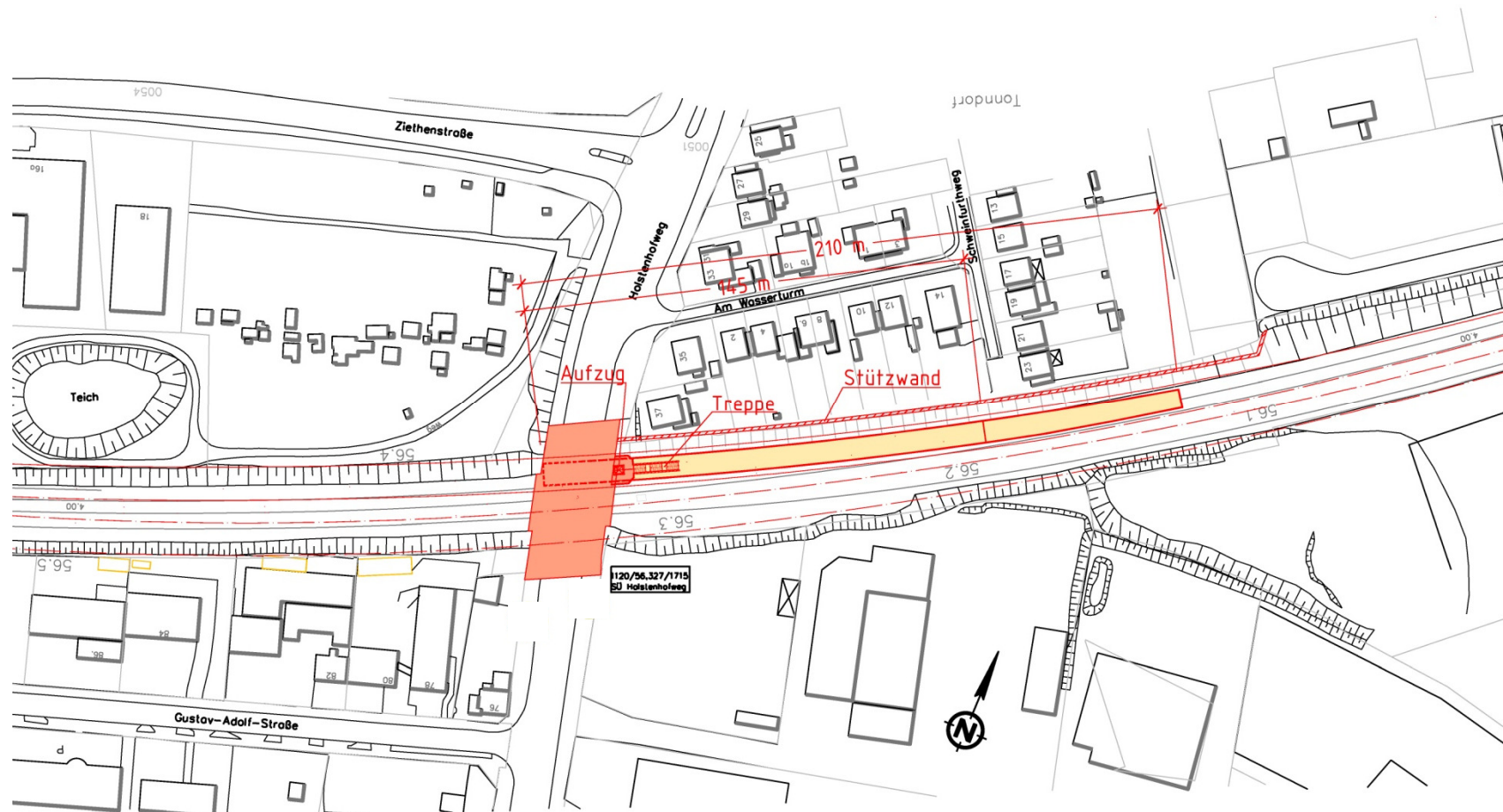
Bf Holstenhofweg - Mittellage



- Erschließung über die neu zu bauende Brücke Holstenhofweg
- Erweiterung auf 210m in östlicher Richtung
- Stützwände zur Wohnbebauung erforderlich

- Arbeitsstand -

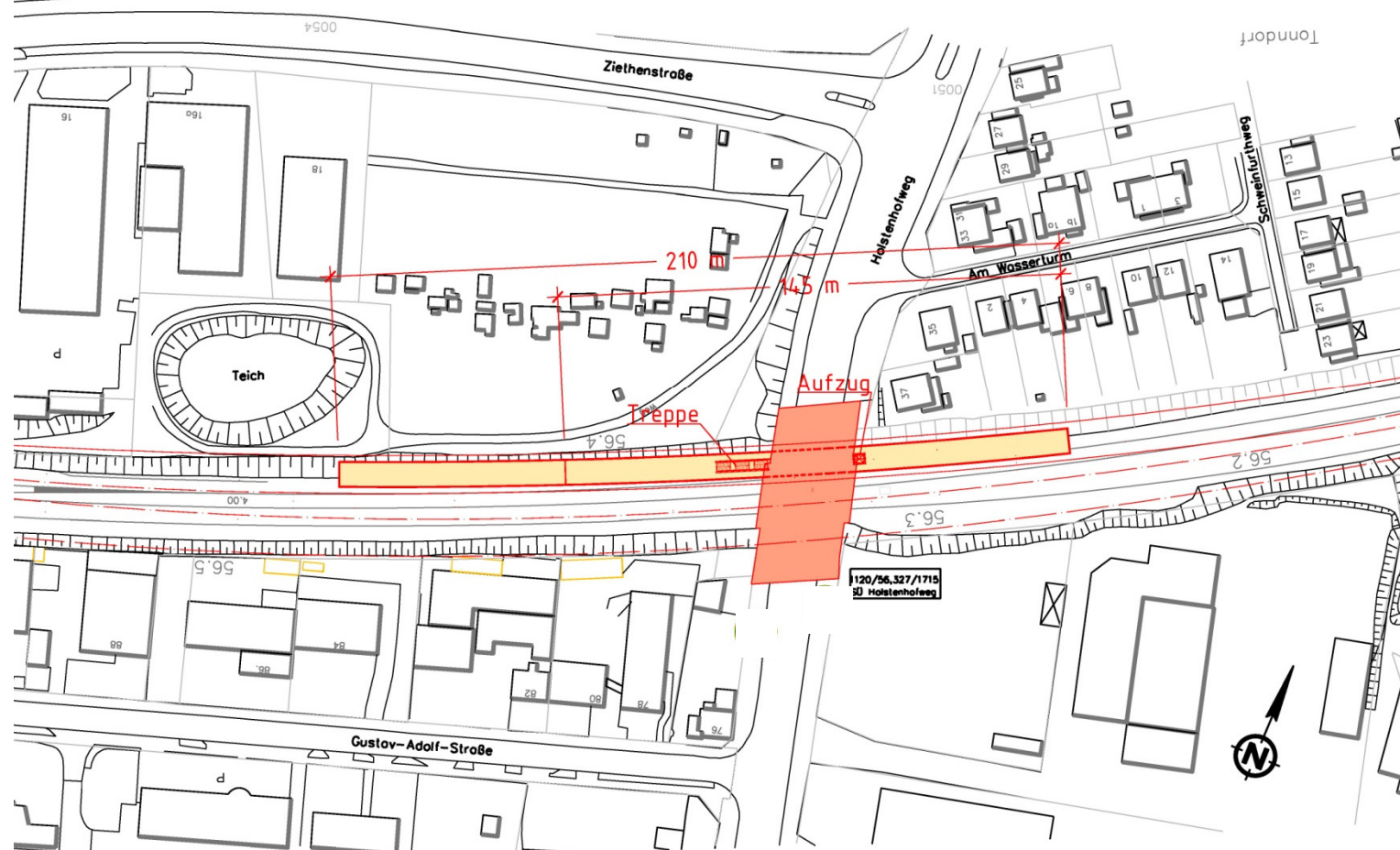
Bf Holstenhofweg - Ostlage



- Einseitige Erschließung über die neu zu bauende Brücke Holstenhofweg
- Geringste Einflüsse auf Uglei-See
- Neue Haltestellen am Holstenhofweg zur Verknüpfung zum Busnetz
- Stützwände zur Wohnbebauung erforderlich

- Arbeitsstand -

Bf Holstenhofweg - Westlage



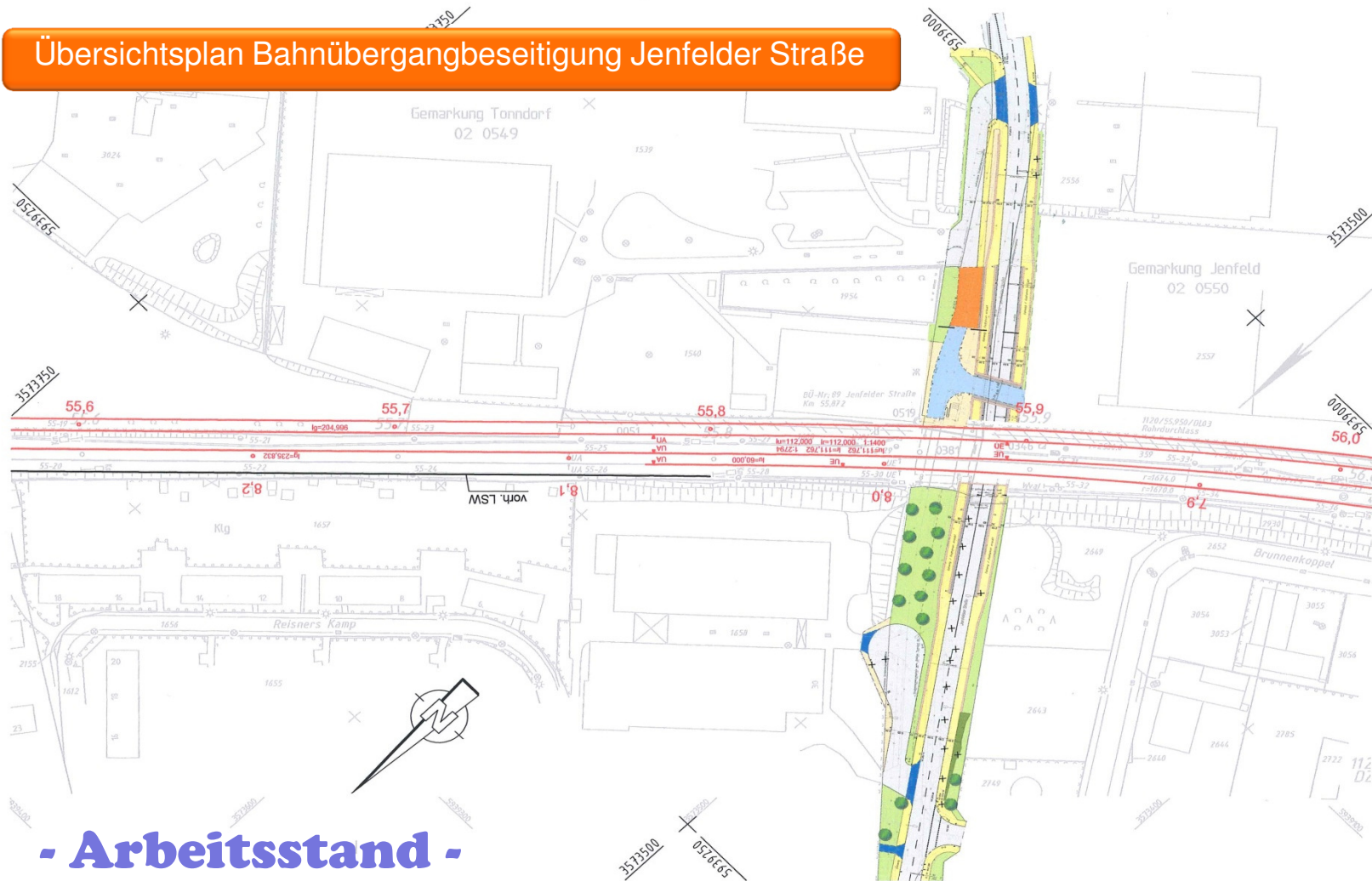
- Erschließung über die neu zu bauende Brücke Holstenhofweg
- Erweiterung auf 210m in westlicher Richtung
- Umfangreiche Auswirkungen auf den Uglei-See

- Arbeitsstand -

S-Bahnlinie S4 (Ost) Hamburg - Bad Oldesloe - Los Hamburg
 Vorläufige Vorzugstrasse – Arbeitsstand August 2012

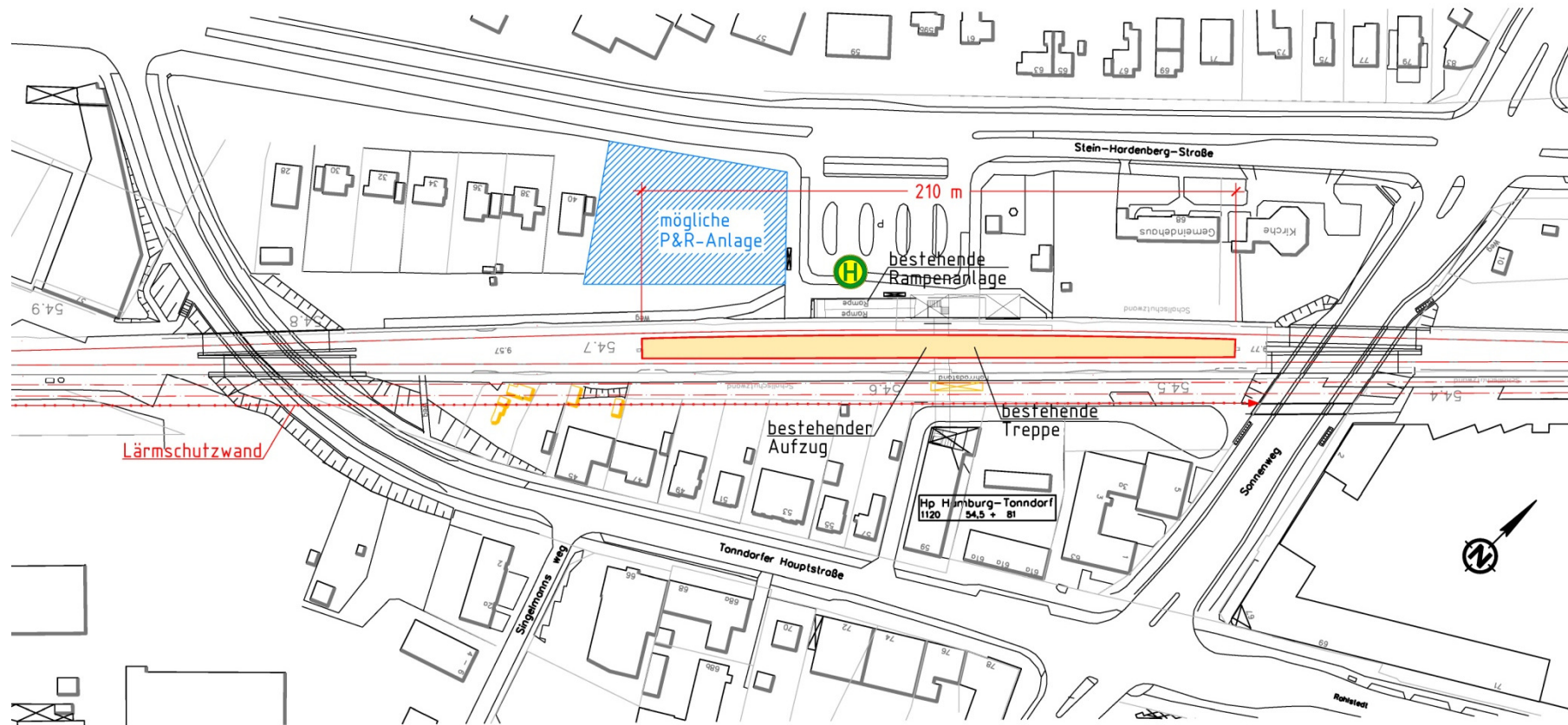


Übersichtsplan Bahnübergangsbeseitigung Jenfelder Straße



- Arbeitsstand -

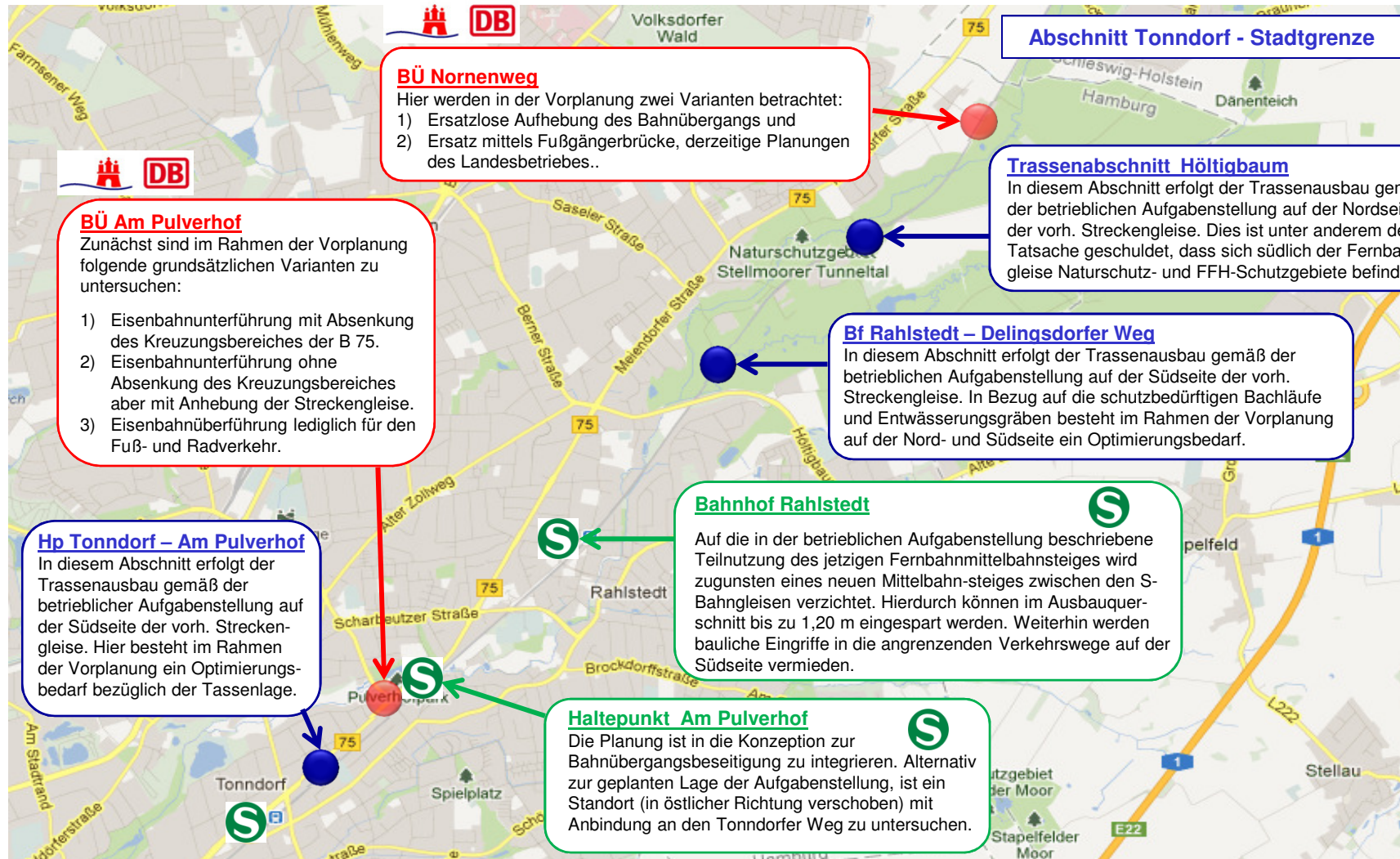
Hp Tonndorf



- Anhebung des Bestanbahnsteiges auf 96cm
- Anpassung der Dachkonstruktion
- mögliche P+R-Anlage westlich der heutigen Parkplätze

- Arbeitsstand -

S-Bahnlinie S4 (Ost) Hamburg - Bad Oldesloe - Los Hamburg
Vorläufige Vorzugstrasse – Arbeitsstand August 2012

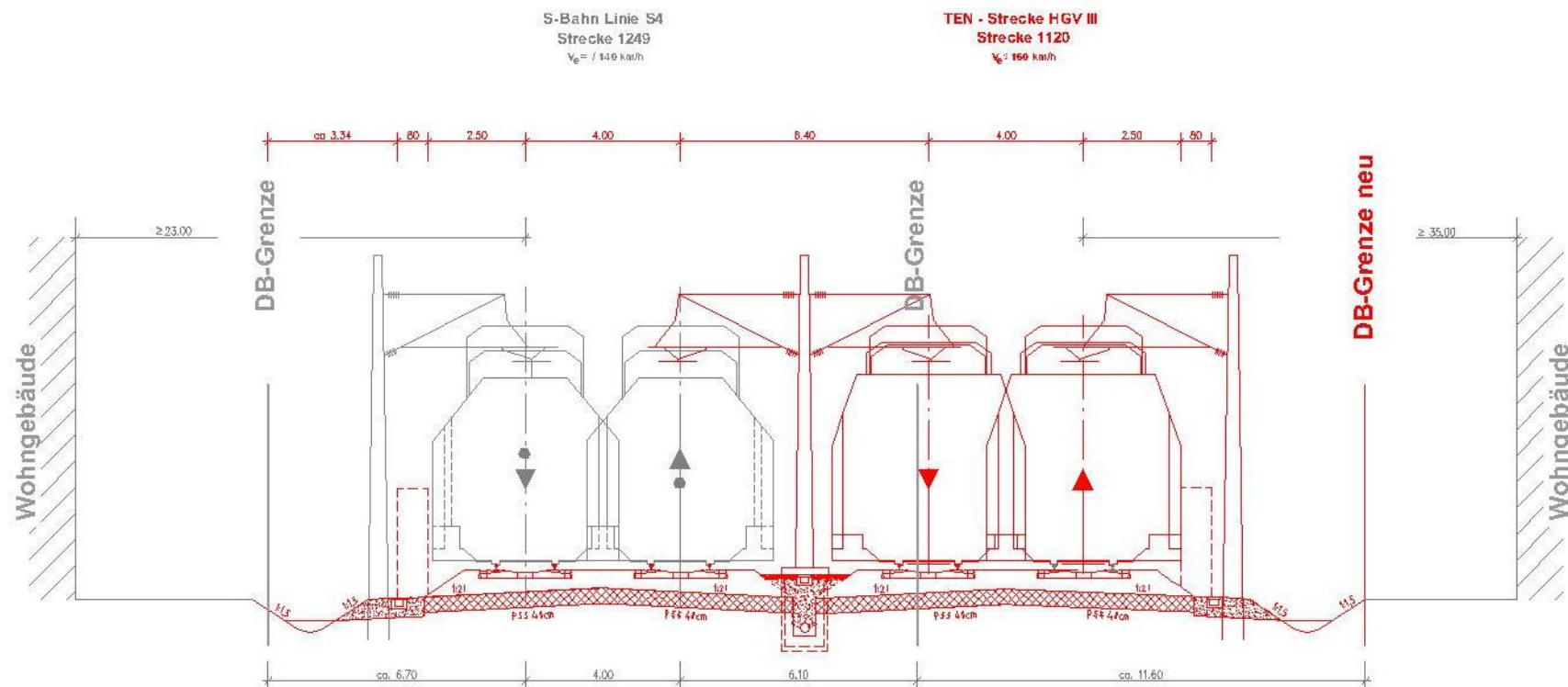


S-Bahnlinie S4 (Ost) Hamburg - Bad Oldesloe - Los Hamburg
 Vorläufige Vorzugstrasse – Arbeitsstand August 2012



Abschnitt Tonndorf – Am Pulverhof

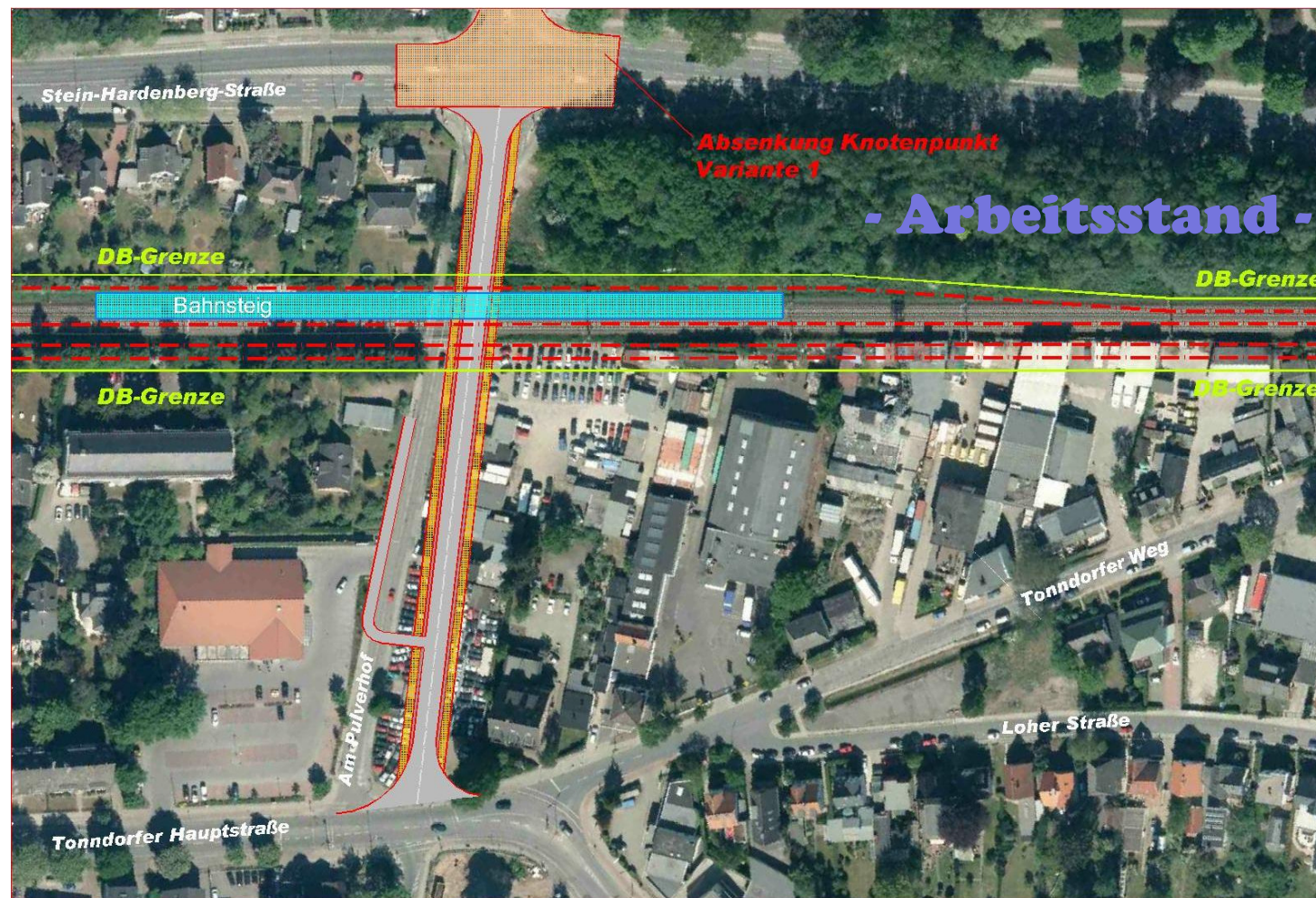
- Arbeitsstand -



Alternative: Ausbau sowohl auf der Süd- als auch auf der Nordseite.

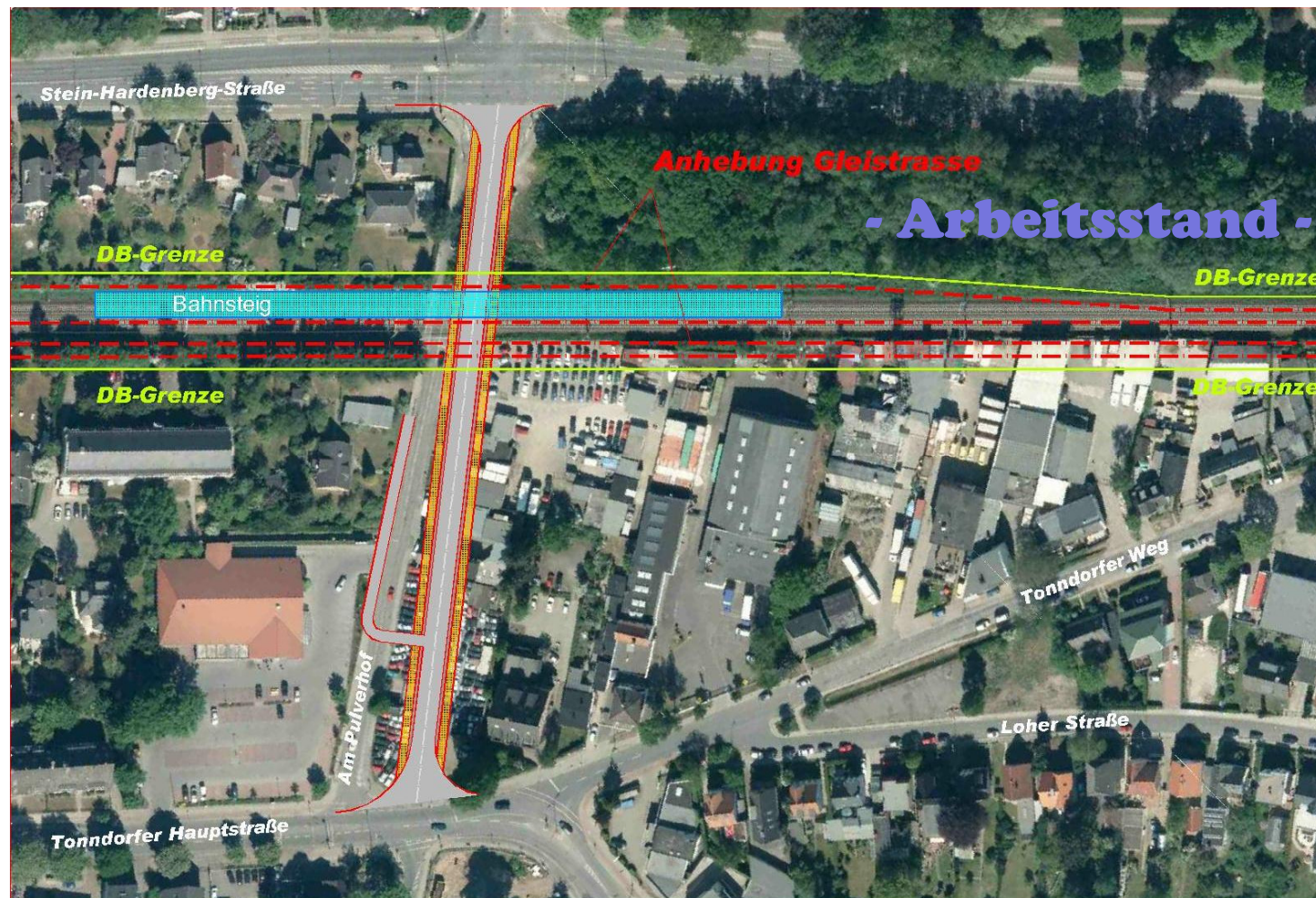
Lösungskonzepte zur BÜ-Beseitigungsmaßnahme Am Pulverhof

Variante 1



Lösungskonzepte zur BÜ-Beseitigungsmaßnahme Am Pulverhof

Variante 2

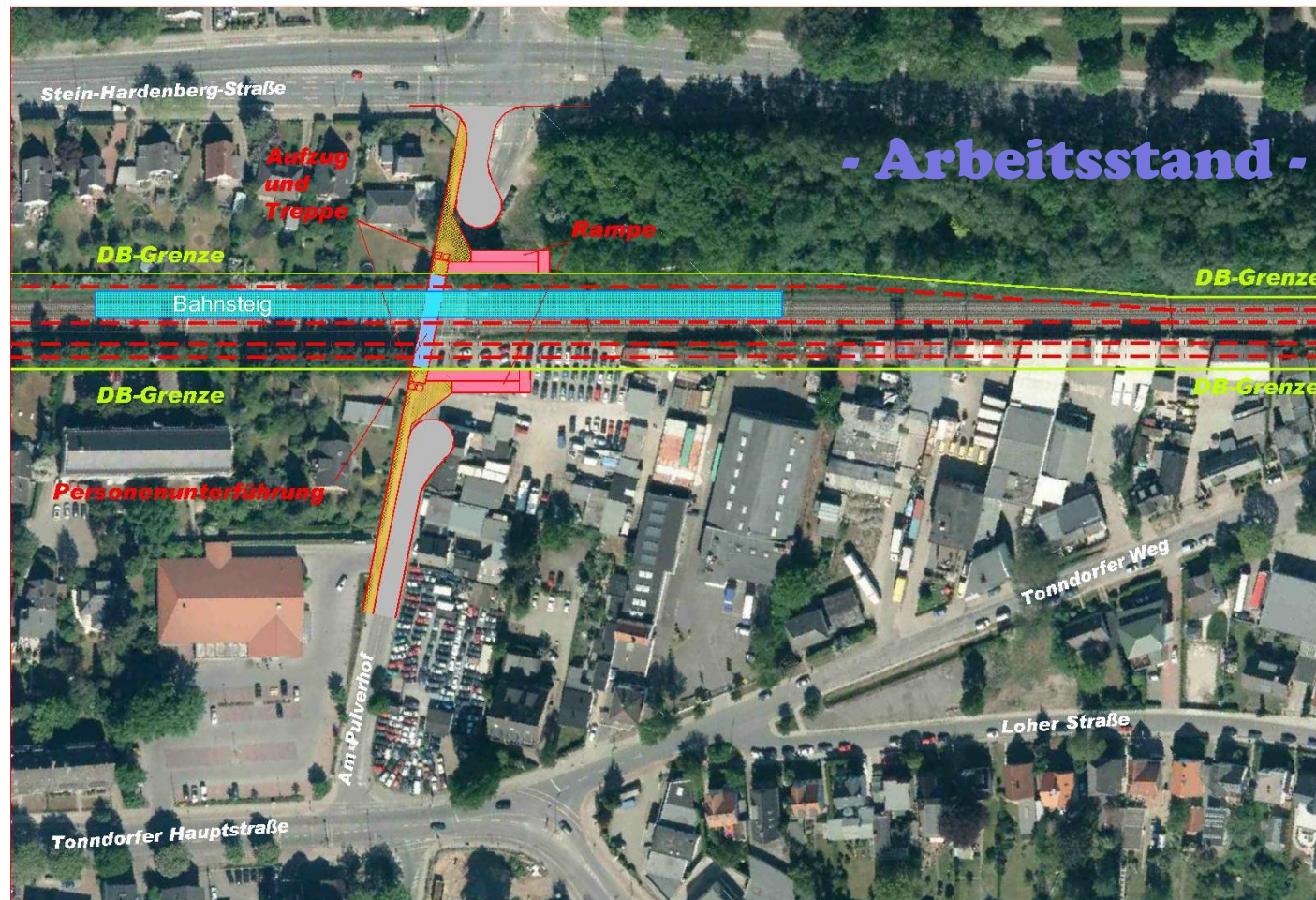


S-Bahnlinie S4 (Ost) Hamburg - Bad Oldesloe - Los Hamburg
Vorläufige Vorzugstrasse – Arbeitsstand August 2012

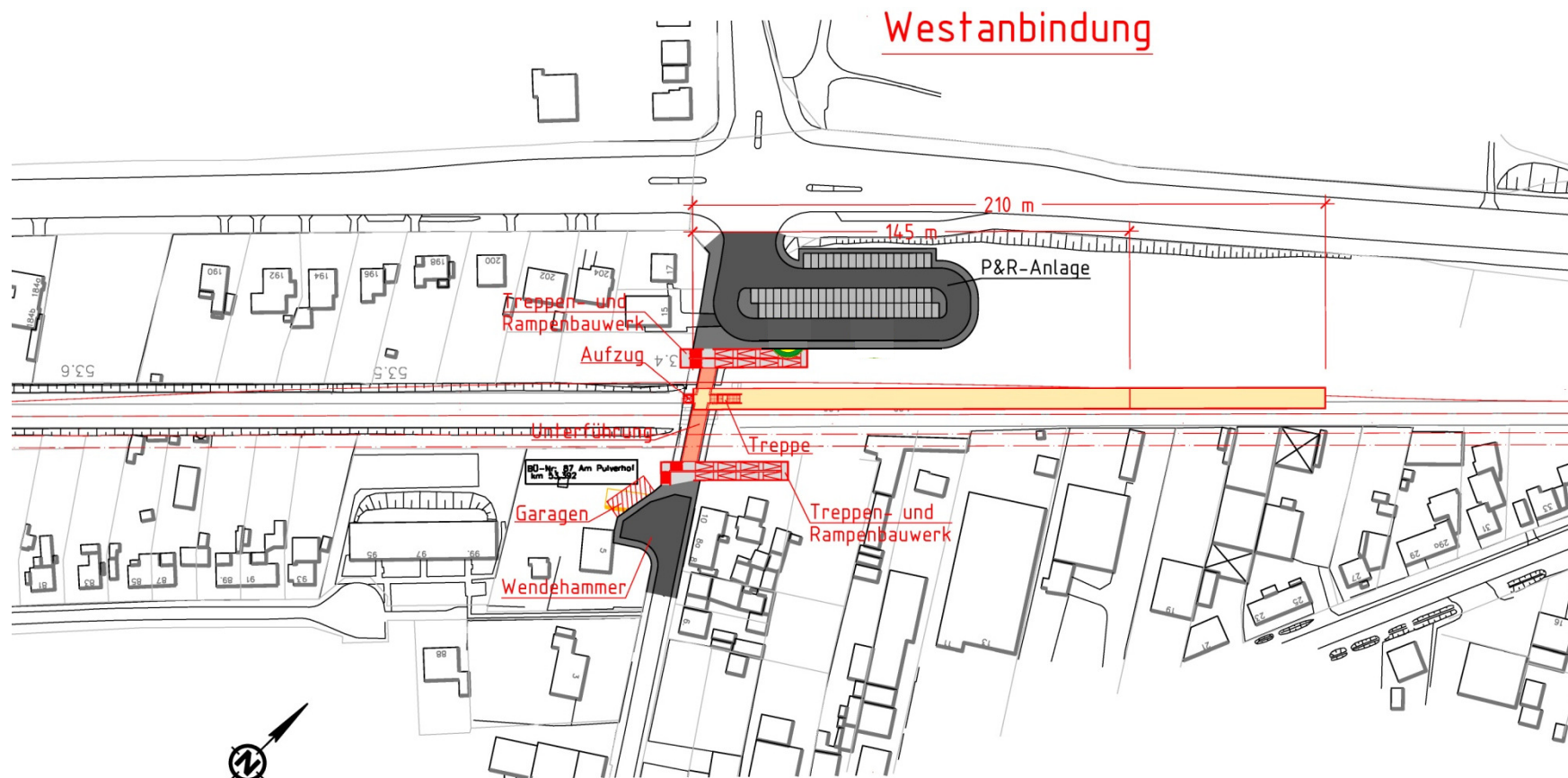


Lösungskonzepte zur BÜ-Beseitigungsmaßnahme Am Pulverhof

Variante 3



Hp Am Pulverhof



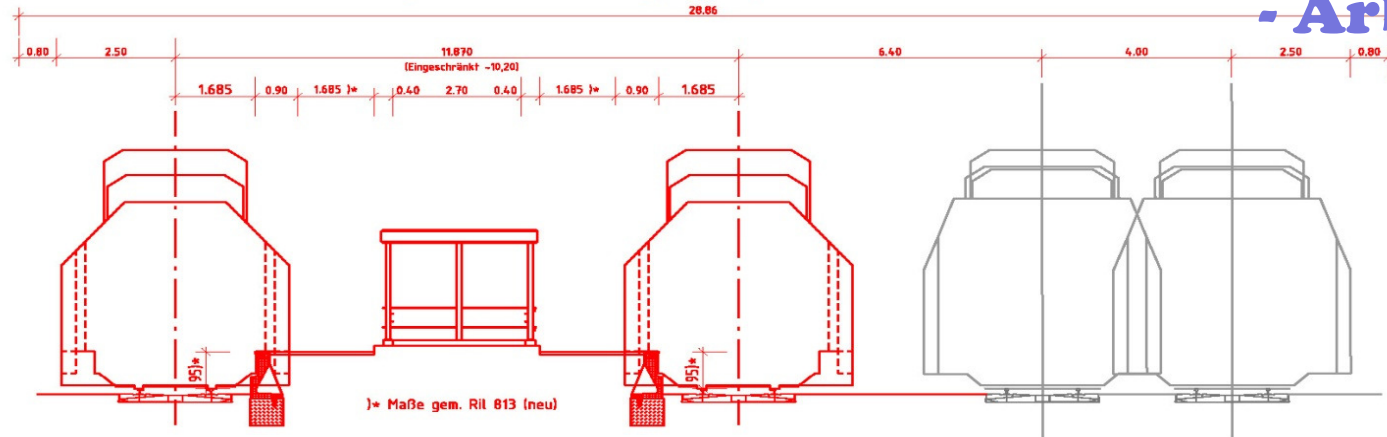
- BÜ-Beseitigung mittels Ersatz durch Personenunterführung
- Wendehammer für Müllfahrzeuge (Versetzen von Garagen erforderlich)
- Bushaltestelle möglich
- Rampenanlagen durch Aufzüge ersetzbar
- Ausrichtung des Bahnsteiges Richtung Nord-Ost (hier vorrangig Gewerbenutzung)

- Arbeitsstand -

S-Bahnlinie S4 (Ost) Hamburg - Bad Oldesloe - Los Hamburg
Vorläufige Vorzugstrasse – Arbeitsstand August 2012



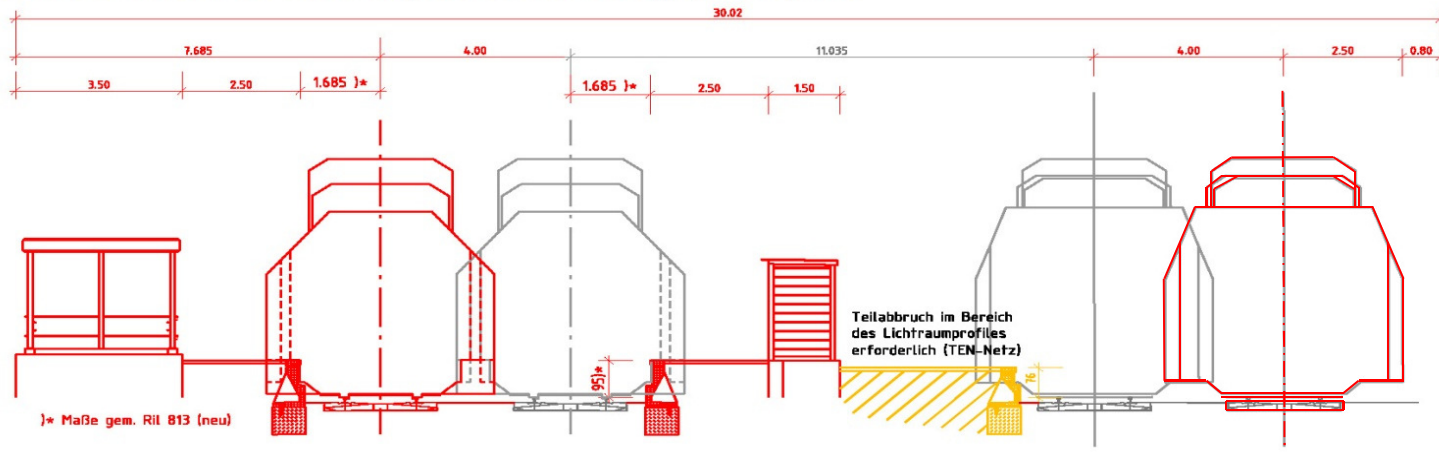
Bf Rahlstedt - Variante 1 (Mittelbahnsteig) b~28,86m



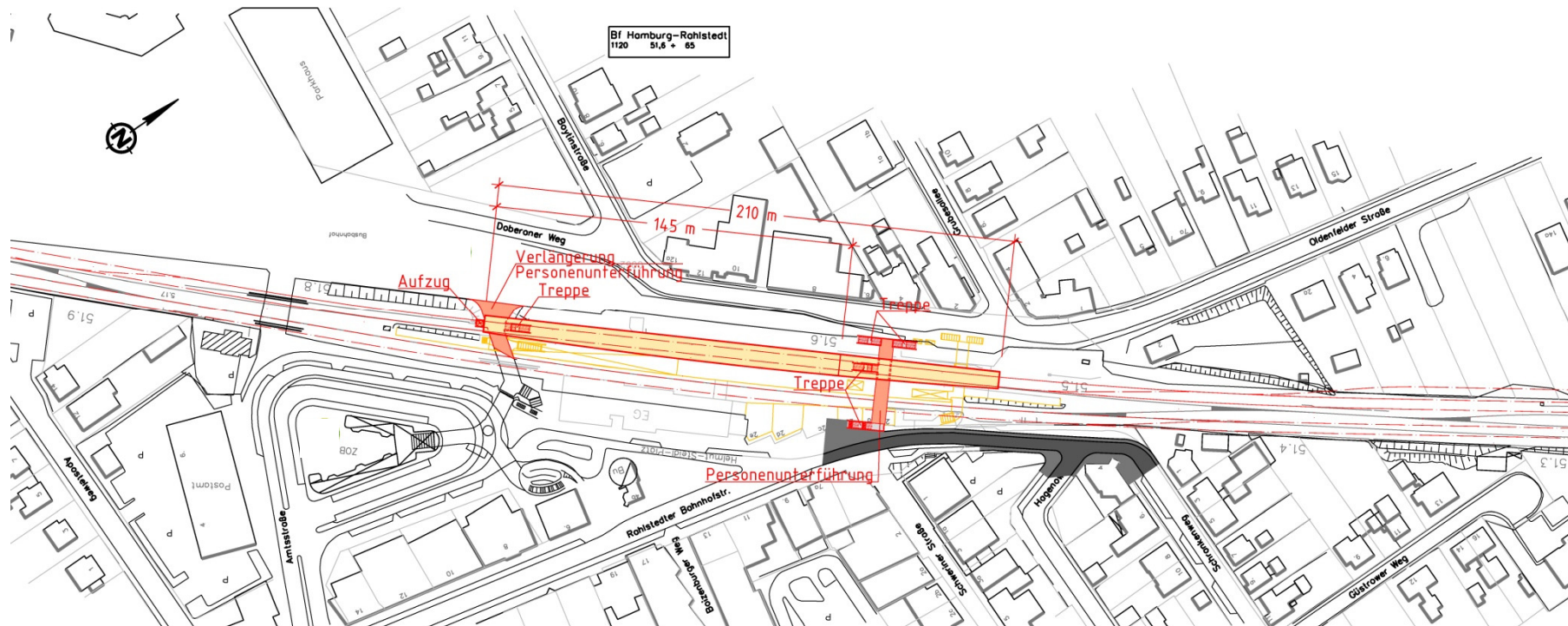
- Arbeitsstand -

Querschnitt S-Bahnstation HH-Rahlstedt

Bf Rahlstedt - Variante 2 (Außenbahnsteige) b~30,02m



Bf Rahlstedt



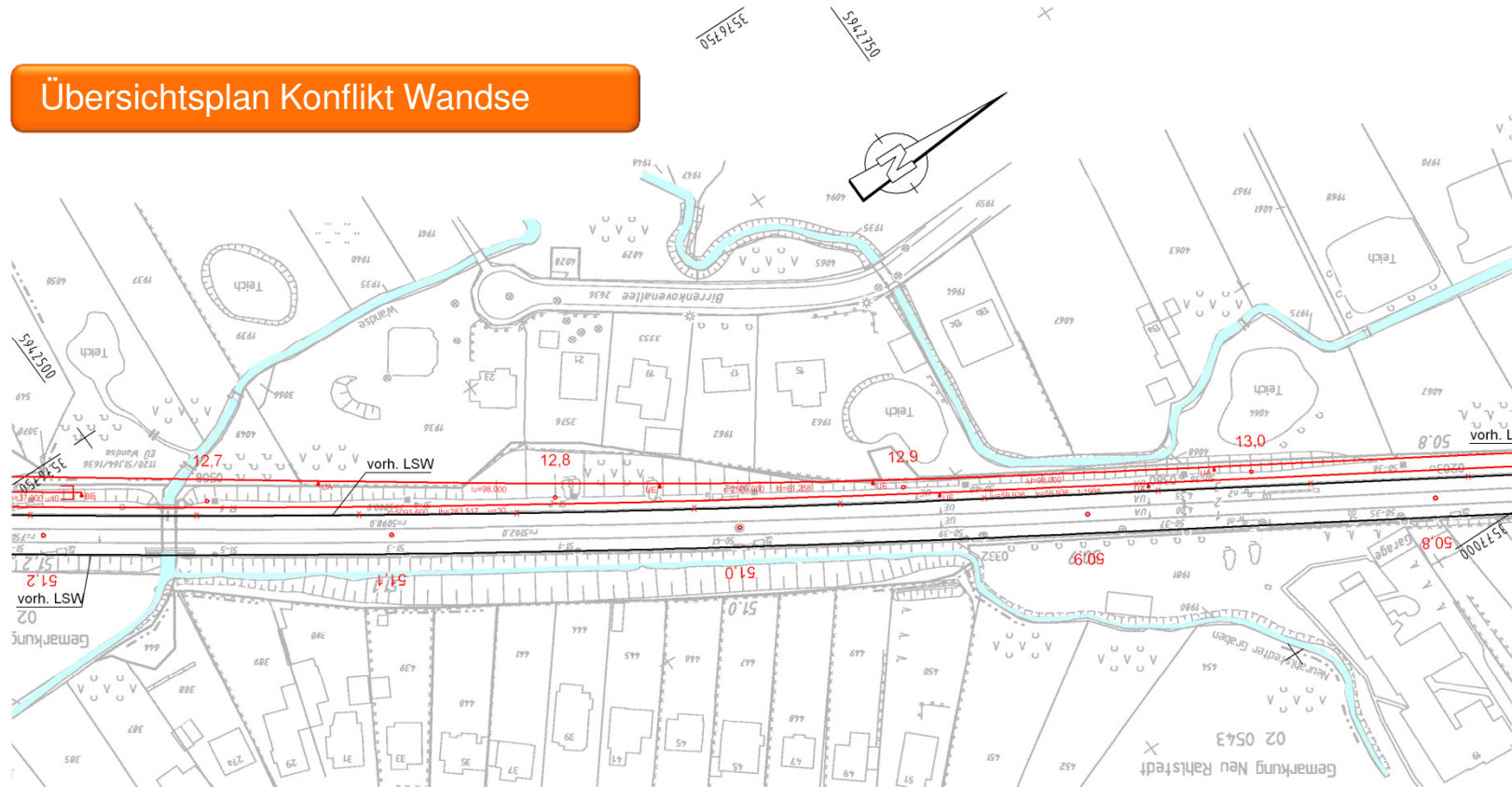
- Neuer Mittelbahnsteig
- Neubau Personenunterführung im Nordosten optional (auch um Aufzüge erweiterbar)
- Anpassung der Bestands-PU mit Zugang zum ZOB „Doberaner Weg“ erforderlich
- Anpassung des Straßenverlaufes erforderlich
-

- Arbeitsstand -

S-Bahnlinie S4 (Ost) Hamburg - Bad Oldesloe - Los Hamburg
Vorläufige Vorzugstrasse – Arbeitsstand August 2012



Übersichtsplan Konflikt Wandse



- Arbeitsstand -