

**Prontuario de información geográfica municipal de los Estados Unidos Mexicanos**

**Santa Clara, Durango**  
Clave geoestadística 10031

## Prontuario de información geográfica municipal de los Estados Unidos Mexicanos

### Santa Clara, Durango

#### Ubicación geográfica

Coordenadas	Entre los paralelos 24° 13' y 24° 45' de latitud norte; los meridianos 103° 09' y 103° 39' de longitud oeste; altitud entre 1 600 y 2 300 m.
Colindancias	Colinda al norte con los municipios de Cuencamé y General Simón Bolívar; al este con el municipio de General Simón Bolívar y el estado de Zacatecas; al sur con el estado de Zacatecas y el municipio de Cuencamé; al oeste con el municipio de Cuencamé.
Otros datos	Ocupa el 0.8% de la superficie del estado Cuenta con 21 localidades y una población total de 6 457 habitantes <a href="http://mapserver.inegi.org.mx/mgn2k/">http://mapserver.inegi.org.mx/mgn2k/</a> ; 26 de marzo de 2010.

#### Fisiografía

Provincia	Mesa del Centro (100%)
Subprovincia	Sierras y Llanuras del Norte (87.0%) y Sierras y Lomeríos de Aldama y Río Grande (13.0%)
Sistema de topofomas	Bajada con lomerío (35.1%), Bajada típica (22.8%), Meseta disectada con lomerío (14.1%), Meseta basáltica (9.9%), Sierra baja plegada con lomerío (6.0%), Meseta basáltica con lomerío (5.4%), Valle típico (4.6%), Lomerío con bajadas (1.1%) y Sierra alta escarpada (1.0%)

#### Clima

Rango de temperatura	14 – 20°C
Rango de precipitación	300 - 600 mm
Clima	Semiseco templado con lluvias en verano (68.8%), seco semicálido con lluvias en verano (31.1%) y seco templado con lluvias en verano (0.1%)

#### Geología

Periodo	Cuaternario (38.8%), Neógeno (33.1%), Cretácico (12.7%), Terciario (12.6%) y Paleógeno (2.4%)
Roca	Suelo: aluvial (38.2%) Sedimentaria: conglomerado (18.5%), lutita-arenisca (6.6%), caliza (6.1%) y arenisca-conglomerado (1.1%) Ígnea extrusiva: basalto (16.5%) y toba ácida (12.5%) Ígnea intrusiva: granito (0.1%)
Sitios de interés	Minas: antimonio

#### Edafología

Suelo dominante	Phaeozem (33.9%), Leptosol (30.4%), Chernozem (14.5%), Regosol (7.6%), Kastañozem (6.6%), Vertisol (3.3%), Calcisol (3.2%) y No aplicable (0.1%)
-----------------	--

#### Hidrografía

Región hidrológica	Nazas – Aguanaval (100%)
Cuenca	R. Aguanaval (100%)
Subcuenca	R. de Santiago (62.5%), A. de Mazamitote (37.4%) y R. Aguanaval – P. Deriv. Sobreretillo (0.1%)
Corrientes de agua	Perenne: Santa Clara Intermitentes: La Leona, Fernandéño, Los Lobos, El Orégano, El Guaje, El Pozo, Ojo Caliente y El Macho
Cuerpos de agua	Perennes (0.1%): La Luz y Santiago

#### Uso del suelo y vegetación

Uso del suelo	Agricultura (24.1%), zona urbana (0.3%) y no aplicable (0.1%)
Vegetación	Pastizal (41.3%) y matorral (34.1%)

**Prontuario de información geográfica municipal de los Estados Unidos Mexicanos**  
**Santa Clara, Durango**

---

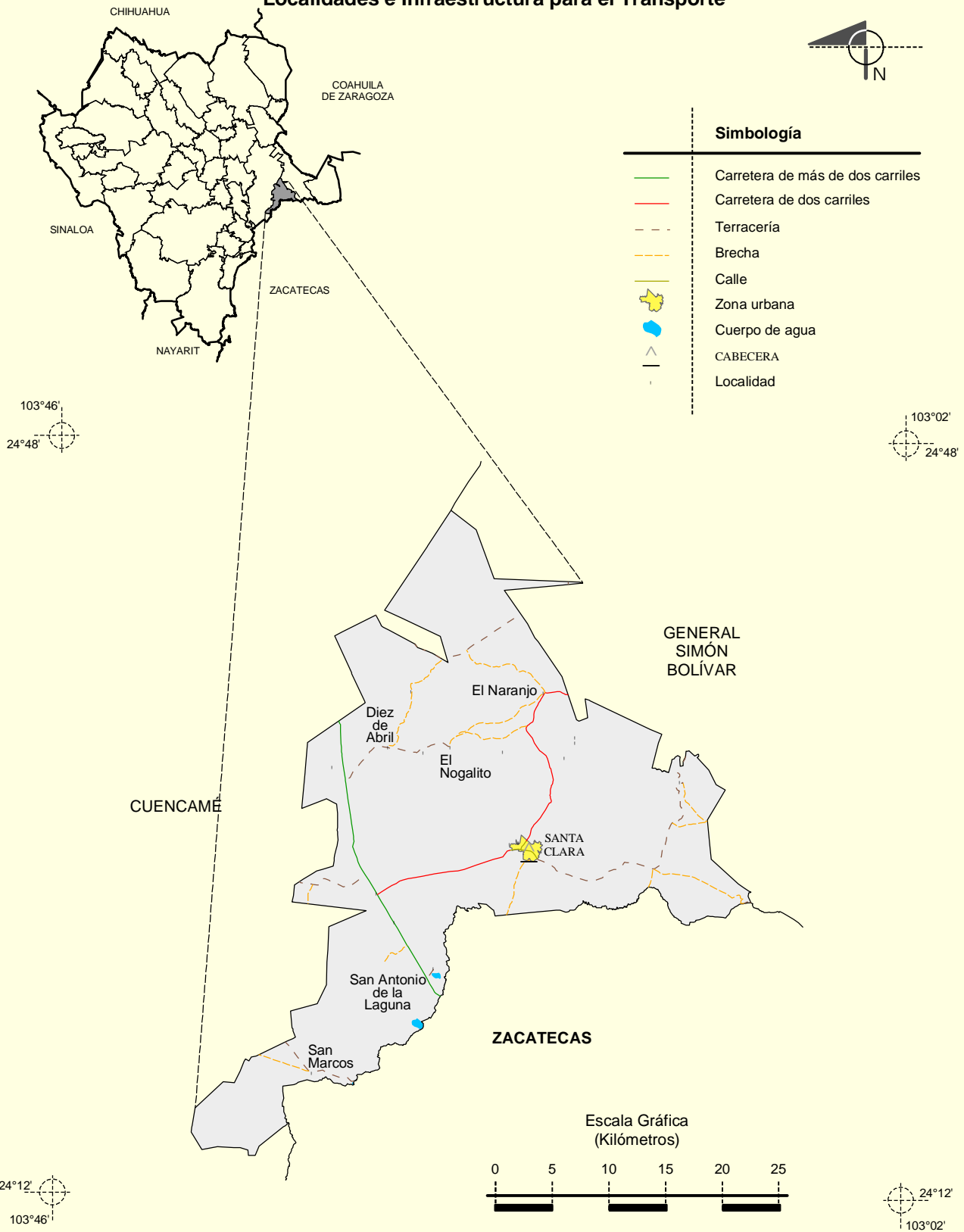
**Uso potencial de la tierra**

Agrícola	Para la agricultura mecanizada continua (45.7%) Para la agricultura de tracción animal continua (3.3%) No apta para la agricultura (51.0%)
Pecuario	Para el establecimiento de praderas cultivadas con maquinaria agrícola (45.6%) Para el establecimiento de praderas cultivadas con tracción animal (3.3%) Para el aprovechamiento de la vegetación de pastizal (15.3%) Para el aprovechamiento de la vegetación natural diferente del pastizal (6.3%) Para el aprovechamiento de la vegetación natural únicamente por el ganado caprino (23.4%) No apta para uso pecuario (6.1%)

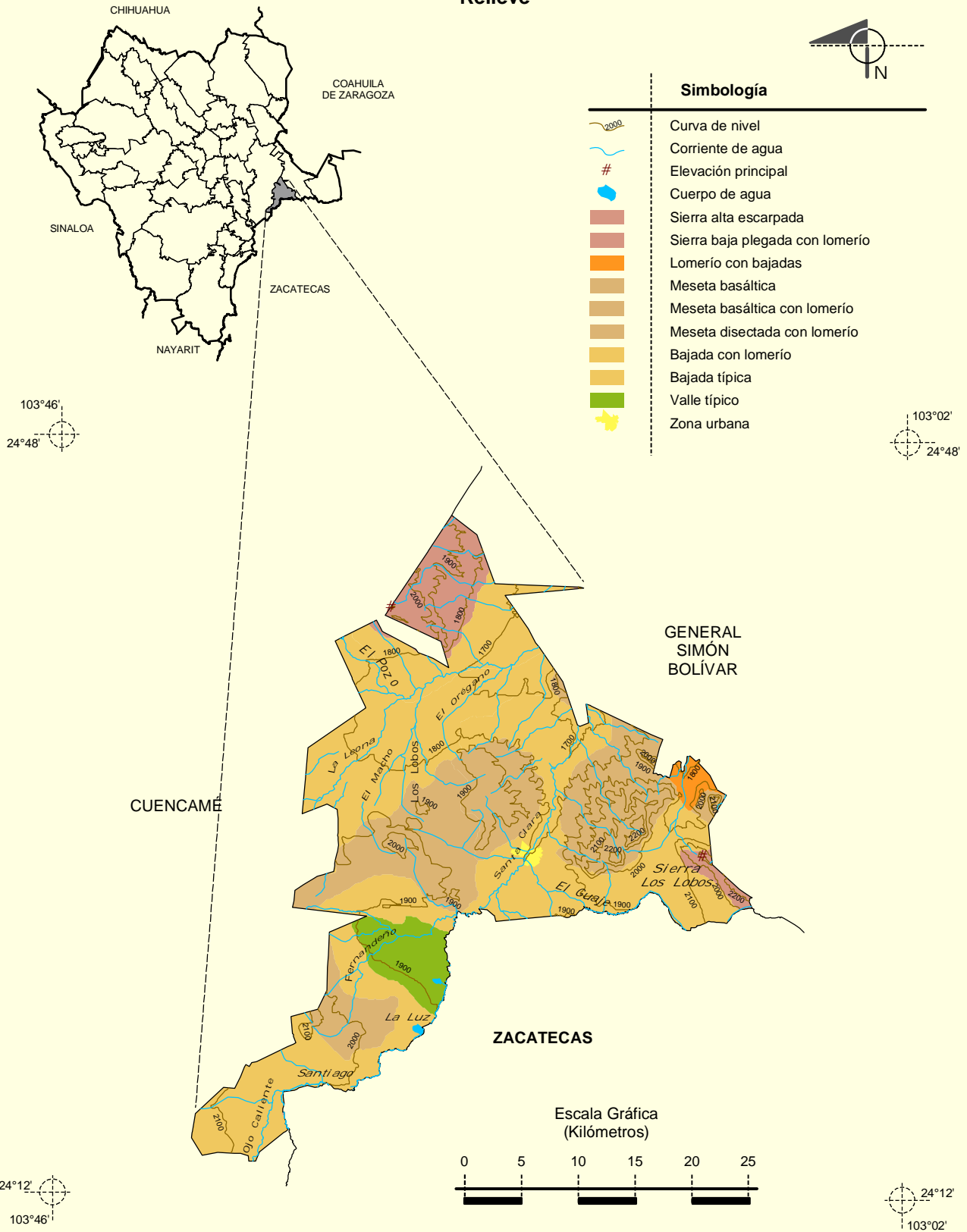
**Zona urbana**

La zona urbana está creciendo sobre suelo del Cuaternario, rocas ígneas del Neógeno y del Terciario, en bajada con lomerío; sobre áreas originalmente ocupadas por suelos denominados Phaeozem; tiene clima semiseco templado, y está creciendo sobre terrenos previamente ocupados por agricultura, pastizal y matorral.

**Localidades e Infraestructura para el Transporte**



**Relieve**



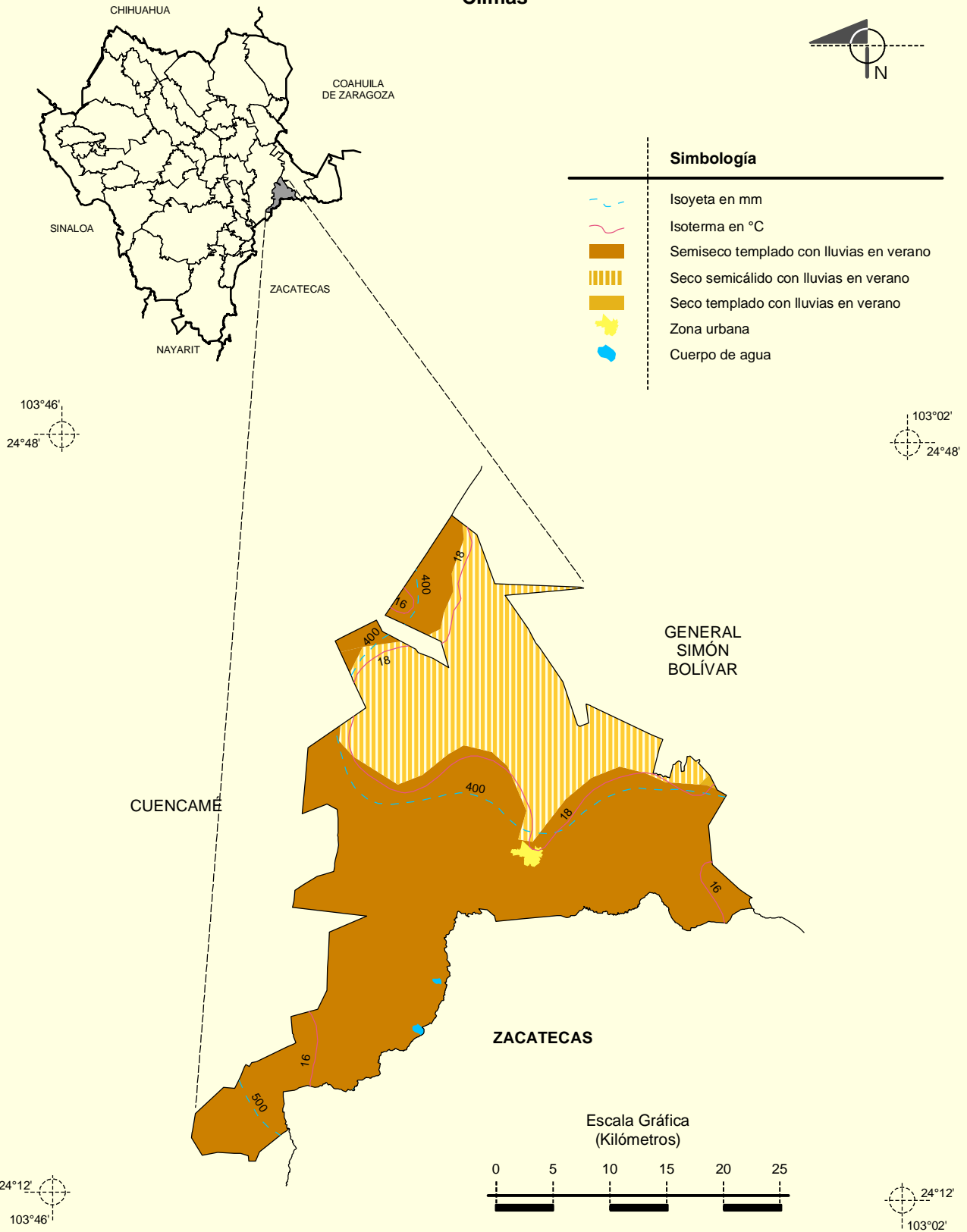
Fuente: INEGI. *Marco Geoestadístico Municipal 2005, versión 3.1.*

INEGI. Continuo Nacional del Conjunto de Datos Geográficos de la Carta Fisiográfica 1:1 000 000, serie I.

INEGI. Información Topográfica Digital Escala 1:250 000 serie II y serie III.

INEGI-CONAGUA. 2007. Mapa de la Red Hidrográfica Digital de México escala 1:250 000. México.

**Climas**

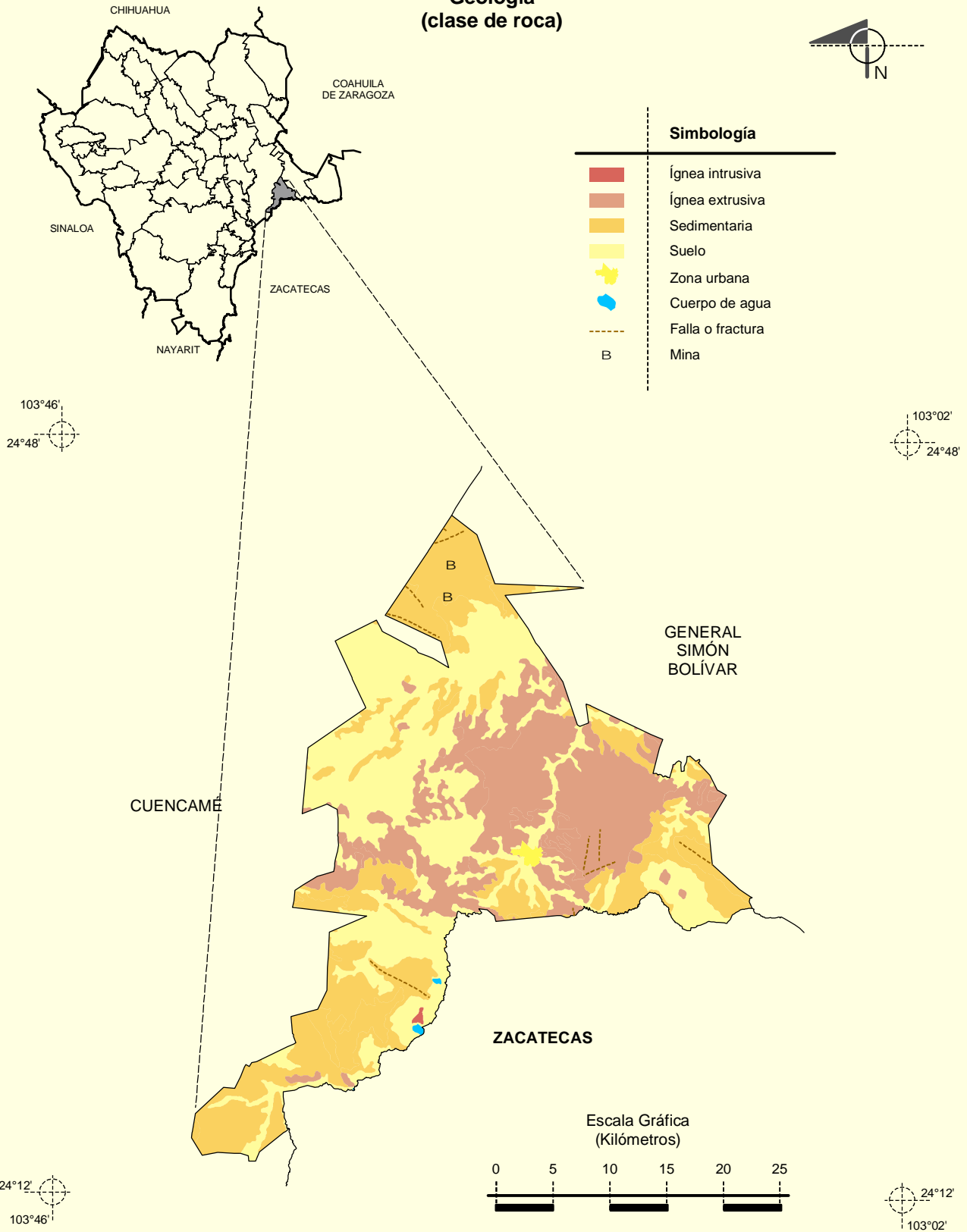


Fuente: INEGI. *Marco Geoestadístico Municipal 2005, versión 3.1.*

INEGI. Continuo Nacional del Conjunto de Datos Geográficos de las Cartas de Climas, Precipitación Total Anual y Temperatura Media Anual 1:1 000 000, serie I.

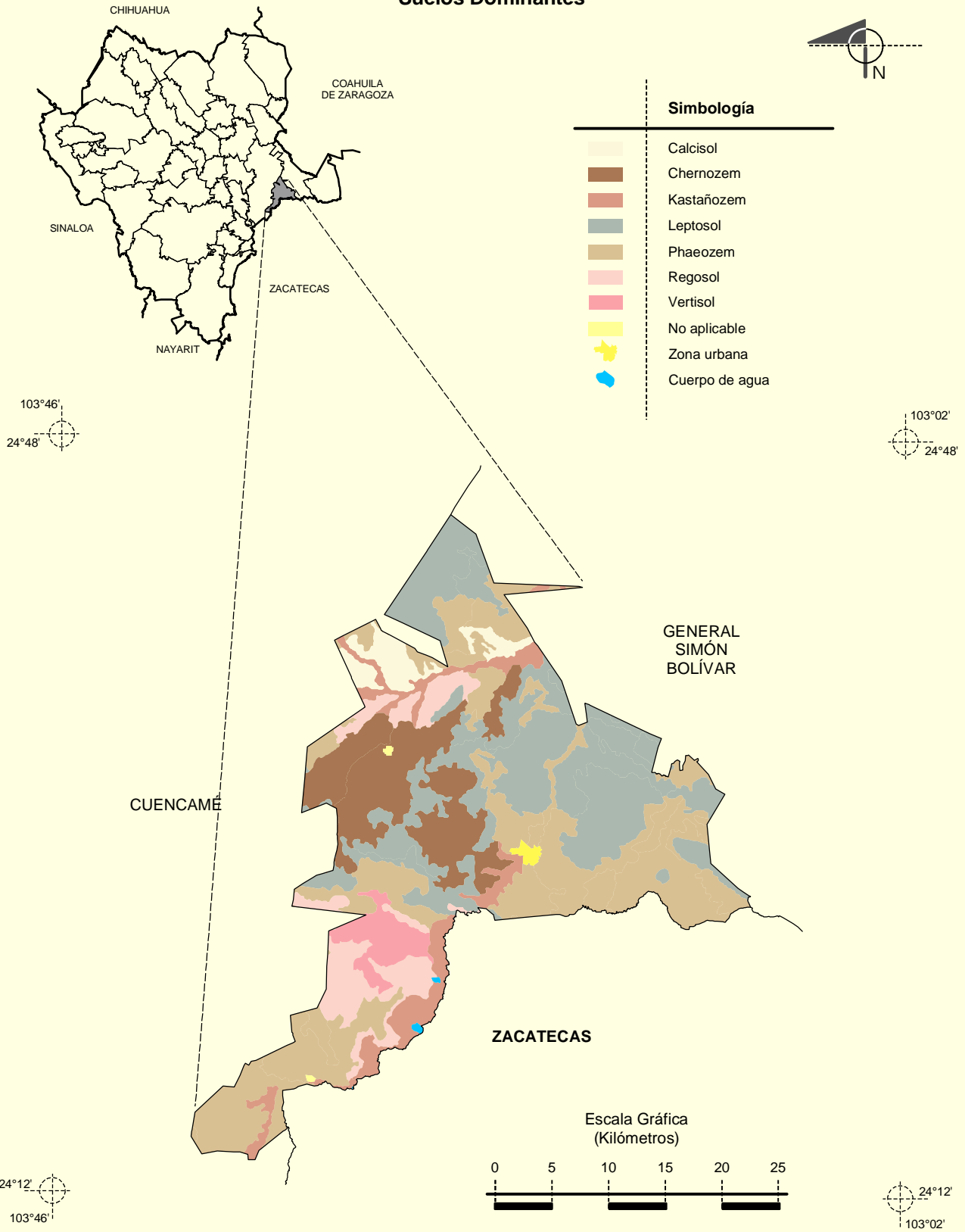
INEGI. Información Topográfica Digital Escala 1:250 000 serie II.

**Geología**  
**(clase de roca)**



Fuente: INEGI. *Marco Geoestadístico Municipal 2005, versión 3.1.*  
 INEGI. Continuo Nacional del Conjunto de Datos Geográficos de la Carta Geológica 1:250 000, serie I.  
 INEGI. Información Topográfica Digital Escala 1:250 000 serie II.

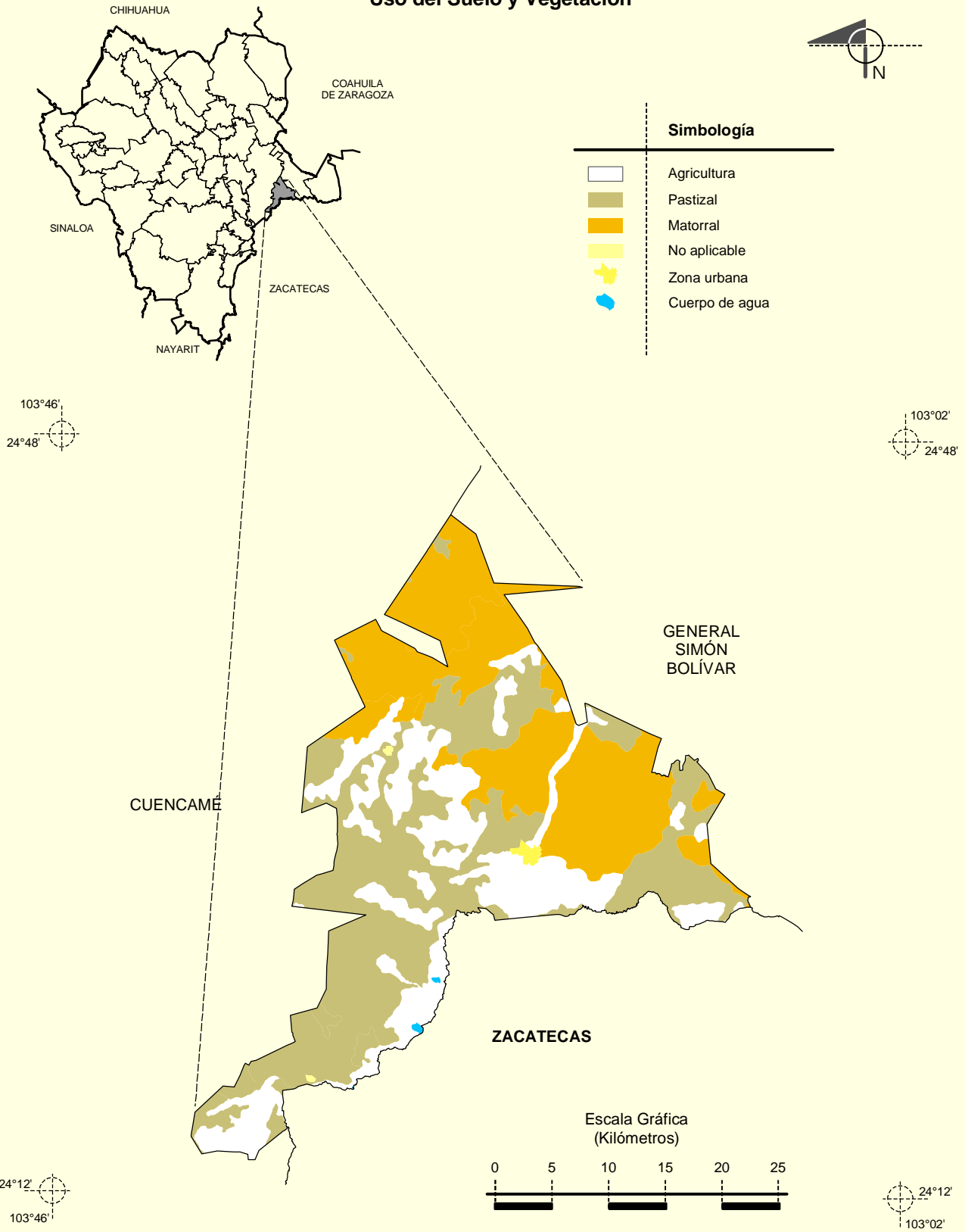
**Suelos Dominantes**



Fuente: INEGI. *Marco Geoestadístico Municipal 2005, versión 3.1.*  
 INEGI. Conjunto de Datos Vectorial Edafológico, Escala 1:250 000, Serie II (Continuo Nacional).  
 INEGI. Información Topográfica Digital Escala 1:250 000 serie II.



Uso del Suelo y Vegetación



Fuente: INEGI. *Marco Geoestadístico Municipal 2005, versión 3.1.*  
INEGI. Conjunto de Datos Vectoriales de Uso del Suelo y Vegetación Serie III Escala 1:250 000.  
INEGI. Información Topográfica Digital Escala 1:250 000 serie II.