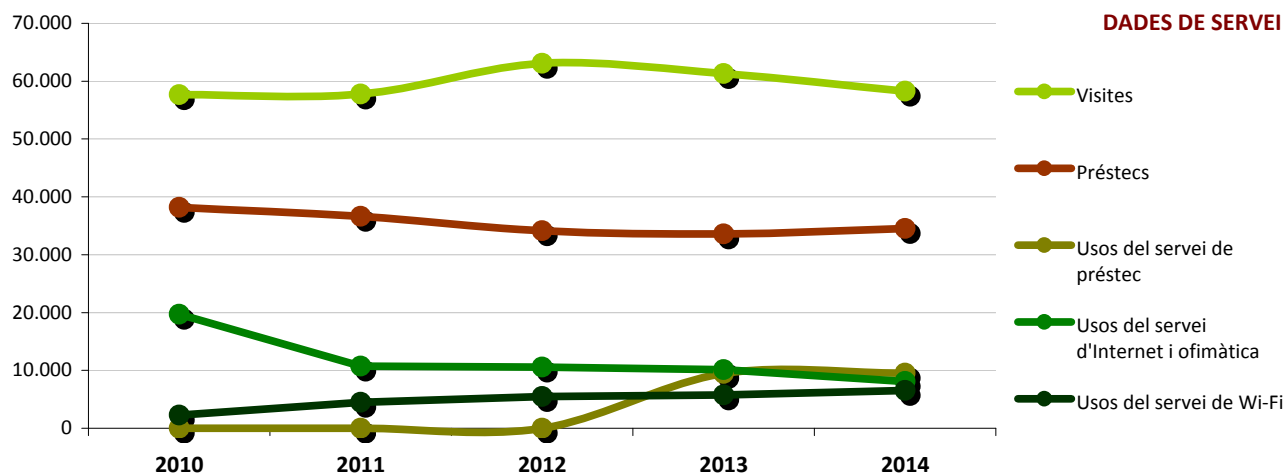


Evolució de les dades de la biblioteca 2010-2014

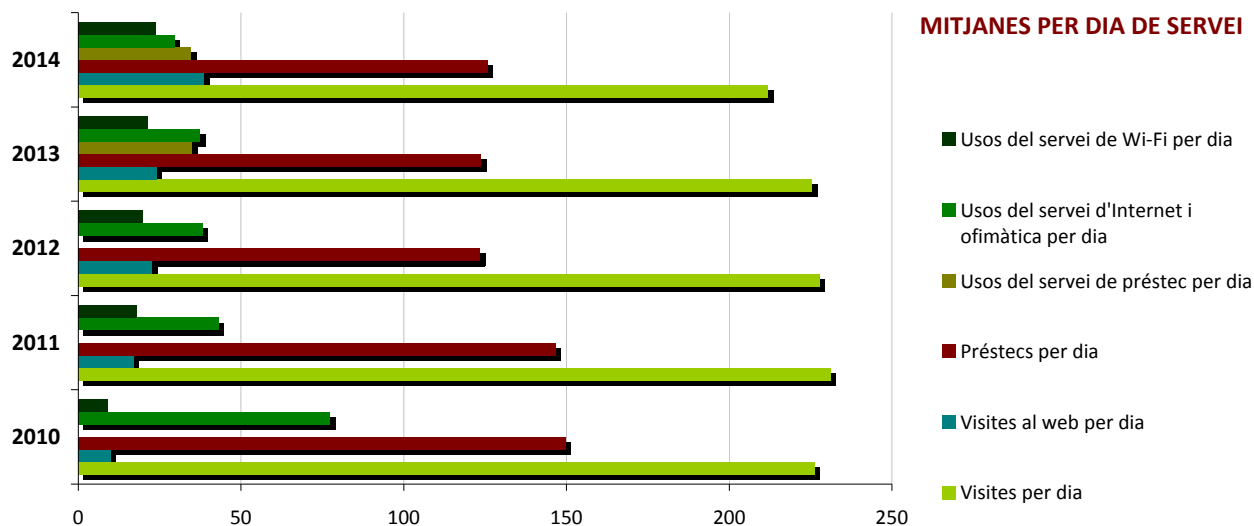
	2010	2011	2012	2013	2014
Punts de servei	1	1	1	1	1
Població de l'àrea d'influència	28.024	28.137	28.084	28.181	28103
<b>Recursos</b>					
Espai disponible (superfície en m <sup>2</sup> )	1.243	1.243	1.243	1.243	1.243
Personal	7	7	7	8	8
Punts de lectura	159	137	181	181	44
Ordinadors d'ús públic	21	21	21	25	21
Dies de servei	255	250	277	272	275
Hores de servei	1.338	1.327	1.433	1.422	1.435
Fons (volums a 31/12, revistes no incloses)	31.250	33.049	35.040	37.137	38.825
Creixement de la col·lecció	-	5,76%	6,02%	5,98%	4,55%
Cost general del servei	338.169 €	308.025 €	415.612 €	421.477 €	0 €
<b>Usuaris</b>					
Usuaris inscrits a 31 de desembre	4.464	5.304	6.077	6.796	7.348
Carnets expedits durant l'any	1.442	841	769	728	566
% de població de l'àrea de referència amb carnet	15,93%	18,85%	21,64%	24,12%	26,15%
<b>Resultats</b>					
Visites	57.663	57.784	63.099	61.305	58.267
Visites als webs de les biblioteques	2.502	4.229	6.234	6.518	10.605
Préstecs	38.159	36.657	34.163	33.614	34.538
% de documents prestats (1 vegada o més)	0,00%	33,59%	40,15%	31,46%	39,93%
Préstecs per document (no inclou revistes)	1,14	1,01	0,89	0,84	0,75
Usos del servei de préstec	-	-	-	9.487	9.501
Usos del servei d'Internet i ofimàtica	19.710	10.736	10.572	10.149	8.083
Usos del servei de Wi-Fi	2.278	4.455	5.456	5.767	6.543
Usuaris actius	-	3.004	3.473	3.062	3.099
% d'usuaris actius en relació als usuaris inscrits	-	56,64%	57,15%	45,06%	42,17%



Evolució de les dades de la biblioteca 2010-2014

Mitjana per dia de servei

	2010	2011	2012	2013	2014
Visites per dia	226	231	228	225	212
Visites al web per dia	10	17	23	24	39
Préstecs per dia	150	147	123	124	126
Usos del servei de préstec per dia	-	-	-	35	35
Usos del servei d'Internet i ofimàtica per dia	77	43	38	37	29
Usos del servei de Wi-Fi per dia	9	18	20	21	24



Mitjana per habitant

	2010	2011	2012	2013	2014
Visites per habitant	2,1	2,1	2,2	2,2	2,1
Documents per habitant	1,1	1,2	1,2	1,3	1,4
Préstecs per habitant	1,4	1,3	1,2	1,2	1,2
Despesa per habitant	12,07 €	10,95 €	14,80 €	14,96 €	0,00 €

