



Direction Régionale de l'Environnement  
RHÔNE-ALPES

# ZNIEFF\* de type I

N° régional : 38180003

Ancien N° régional : 38160000

## Montagne du Néron

### Départements et communes concernées en Rhône-Alpes

Surface : 627,34 ha

Isère PROVEYSIEUX, QUAIX-EN-CHARTREUSE, SAINT-EGREVE, SAINT-MARTIN-LE-VINOUX

### Niveau de connaissance

Milieux naturels	1	Amphibiens	Reptiles	Coléoptères
		Mammifères		Libellules
Végétaux supérieurs	2	Oiseaux	Crustacés	Orthoptères
Mousses, lichens		Poissons	Mollusques	Papillons

#### Légende :

- 0 = prospection nulle ou quasi inexistante
- 1 = prospection insuffisante
- 2 = prospection assez bonne
- 3 = bonne prospection

Nombre de données d'observation collectées : 41

### Description et intérêt du site

La montagne du Néron est le siège d'une colonie de plantes méridionales connue depuis longtemps par les naturalistes grenoblois. Dans les prairies sèches au pied du Néron se développent de nombreuses orchidées dont l'Ophrys abeille. Les bois de Chêne pubescent voient croître plusieurs plantes sub-méditerranéennes. Les rochers qui les dominent sont le refuge du Genévrier thurifère et d'autres plantes xéro-thermophiles (aimant la sécheresse et la chaleur) : Centranthe à feuilles étroites, Sumac fustet (ou "Arbre à perruque"). On remarque aussi la présence de plusieurs représentants de la faune rupestre (le Faucon pèlerin notamment).

## Milieus naturels

34.32 PELOUSES CALCAIRES SUB ATLANTIQUES SEMI ARIDES

## Faune vertébrée

### Oiseaux

Circaète Jean-le-Blanc	<i>Circaetus gallicus</i>
Faucon pèlerin	<i>Falco peregrinus</i>

## Flore

Aconit anthora	<i>Aconitum anthora</i> L.
Capillaire de Montpellier	<i>Adiantum capillus-veneris</i> L.
Arabette auriculée	<i>Arabis auriculata</i> Lam.
Arabette nouvelle	<i>Arabis nova</i> Vill.
Arabette scabre	<i>Arabis scabra</i> All.
Cytise argenté	<i>Argyrolobium zanonii</i> (Turra) P.W. Ball
Armoise blanche	<i>Artemisia alba</i>
Asperge à feuilles étroites	<i>Asparagus tenuifolius</i> Lam.
Campanule carillon	<i>Campanula medium</i> L.
Centranthe à feuilles étroites	<i>Centranthus angustifolius</i> (Miller) DC.
Sumac fustet	<i>Cotinus coggygria</i>
Daphné des Alpes	<i>Daphne alpina</i> L.
Œillet des rochers	<i>Dianthus sylvestris</i> Wulfen
Doronic mort-aux-panthères	<i>Doronicum pardalianches</i> L.
Fusain à larges feuilles	<i>Euonymus latifolius</i> (L.) Miller
Jasmin buissonnant	<i>Jasminum fruticans</i> L.
Genévrier thurifère	<i>Juniperus thurifera</i> L.
Limodore à feuilles avortées	<i>Limodorum abortivum</i> (L.) Swartz
Ophrys abeille	<i>Ophrys apifera</i> Hudson
Osyris blanc (Rouvet)	<i>Osyris alba</i> L.
Pistachier térébinthe	<i>Pistacia terebinthus</i> L.
Polypode du Pays de Galles	<i>Polypodium cambricum</i> L.
Polystic à aiguillons	<i>Polystichum aculeatum</i> (L.) Roth
Orpin de Nice	<i>Sedum sediforme</i> (Jacq.) Pau
Silène à petites fleurs	<i>Silene otites</i> (L.) Wibel
Spiranthe d'automne	<i>Spiranthes spiralis</i> (L.) Chevall.
Stipe pennée (Plumet, Marabout)	<i>Stipa pennata</i> L.

## Faune invertébrée

Pas de données disponibles

## Bibliographie

### CRASSOUS C.

*Cartographie des habitats sur un transect entre les massifs du Vercors et de la Chartreuse*

20 pages 2001 Consultable : Conservatoire Botanique National Alpin

### GUYOMARD, L.

*Cartographie des prairies et des pelouses de la vallée de Proveyzieux (38)*

26 pages 2000 Consultable : Conservatoire Botanique National Alpin

**MERLE H.**

*Cartographie des habitats du Parc Naturel Régional de Chartreuse*

8p. pages 2005 Consultable : Conservatoire Botanique National Alpin

**VILLARET J.C.**

*Atlas cartographique préliminaire des espèces végétales protégées du Parc Naturel Régional de Chartreuse*

1p. pages 2003 Consultable : Conservatoire Botanique National Alpin



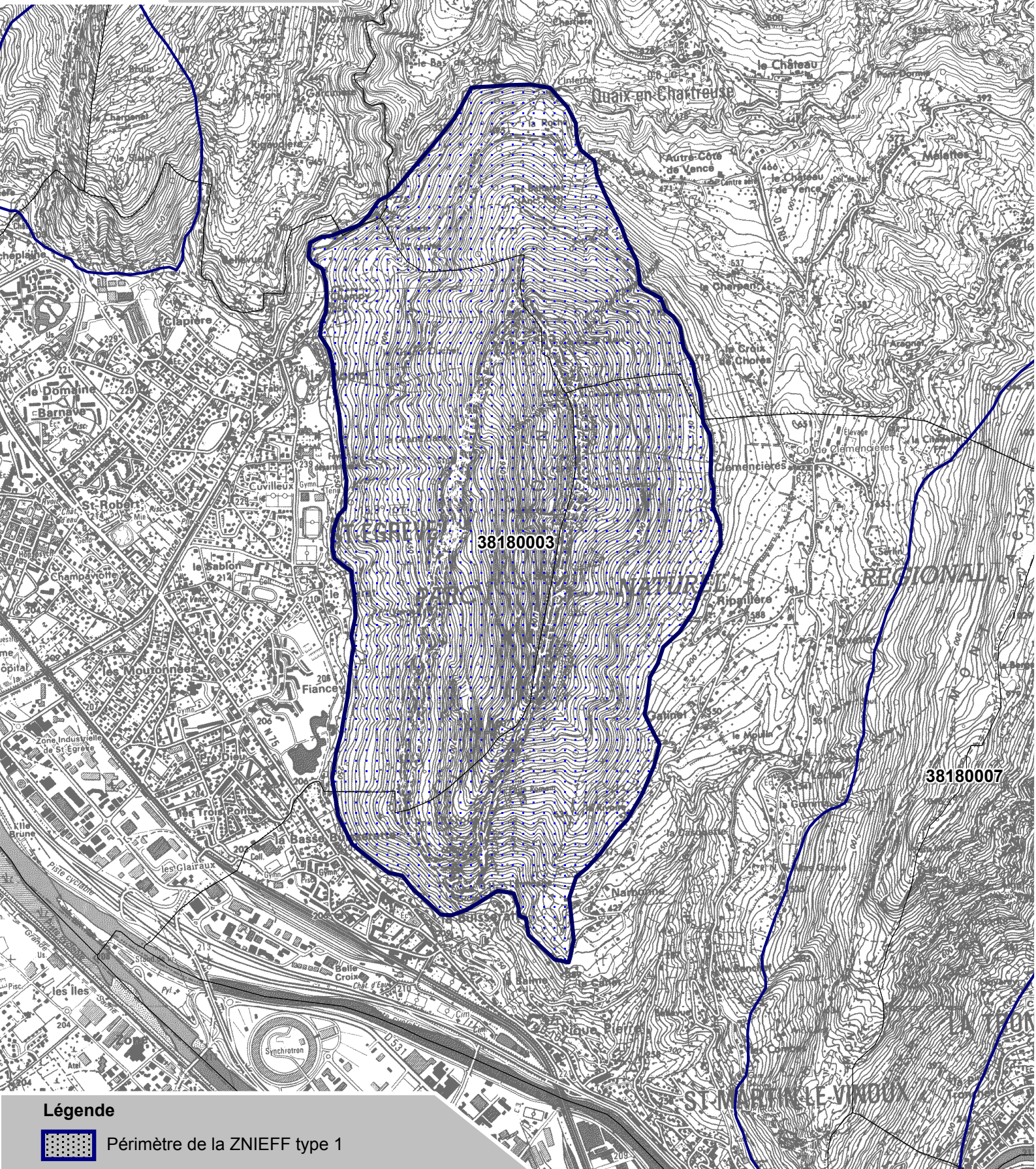
Liberté - Égalité - Fraternité  
REPUBLIQUE FRANÇAISE

MINISTÈRE DE L'ÉCARTONNEMENT  
DE L'ÉNERGIE  
ET DU TRANSPORT  
ET DES TRANSPORTS  
MARITIMES


Direction Régionale de l'Environnement  
RHÔNE-ALPES



# Inventaire du patrimoine naturel ZNIEFF\* N°38180003



## Légende

 Périmètre de la ZNIEFF type 1

\* Inventaire des Zones Naturelles d'Intérêt Ecologique, Faunistique et Floristique 2e édition 2007  
Il constitue un outil d'alerte et ne peut être interprété à une échelle plus fine sans investigation complémentaire  
Edition : InfoSIG Cartographie - www.infosig.net - Annecy



Echelle : 1 / 25 000  
fonds IGN Scan 25 (C)