

Enginyeria Informàtica - Universitat de Girona

Projecte de Final de Carrera - Glossari

**Implementació i avaluació d'algorismes per la descripció i classificació
rítmica de la música**

Estudiant: Àlex Almarza

Director: MSc.Joan Serrà

Tutor: Dr.Santi Thió

Abril de 2010

1 Glossari

En aquest apartat és defineixen un conjunt de termes referits als llarg d'aquest projecte, majoritàriament relacionats amb termes musicològics, per tal d'aclarir aquells conceptes que poguessin quedar fora del coneixement purament tècnic.

- **Compàs** : El compàs és l'entitat mètrica musical, composta per diverses unitats de temps (com la negra o la corxera). Aquesta divisió és representa gràficament per unes línies verticals, anomenades «línies divisòries» o «barres de compàs» que és col·loquen perpendicularment a les línies del pentagrama. En els compassos de subdivisió binària, el numerador (és a dir la xifra superior) representa el nombre de temps que tindrà el compàs. Els compassos més comuns tenen 2, 3 o 4 temps. Els compassos binaris és divideixen en dos temps. Al seu torn, cadascun d'aquests polsos és pot subdividir en dos o en tres corxeres, donant compassos de subdivisió binària o ternària, respectivament. Els compassos ternaris és divideixen en tres temps. Al seu torn, cadascun d'aquests polsos és pot subdividir en dos o en tres corxeres, donant compassos de subdivisió binària o ternària, respectivament. També poden existir compassos quaternaris o irregulars.



Figura 1: *Pentagrama que mostra dos compassos de quarts, ocupats per dos silencis de rodona.*

- **Figura musical** : Una figura (també anomenada «nota») és un signe que representa gràficament la durada d'un so determinat. Quan apareix situada en un pentagrama amb clau establerta, determina també l'altura del so. Les figures són set i es denominen de la següent forma: rodona, blanca, negra, corxera, semicorxera, fusa i semifusa.

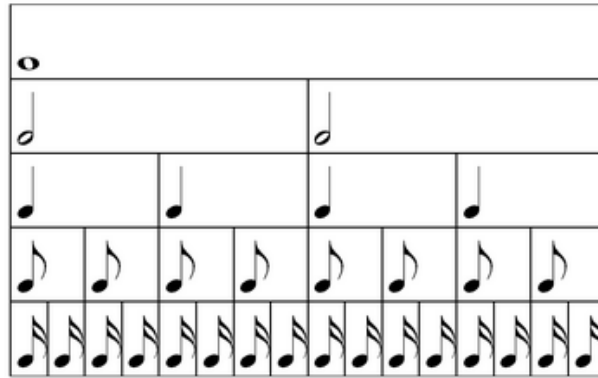


Figura 2: *Figures musicals, valors relatius de les notes de dalt a baix: rodona, blanca, negra, corxera i semicorxera.*

- Groove : El groove és el sentit de propulsió rítmica o swing creat per la interacció dels músics tocant amb una secció rítmica (bateria, baix, guitarra, teclats...). és un terme de difícil definició associat al sentiment i comprensió intuïtiu d'un ritme.
- Partitura : Una Partitura és un text que indica, mitjançant un llenguatge propi, anomenat sistema de notació, com ha de ser interpretada una composició musical. Una partitura conté en general les indicacions d'un únic instrument, representant l'obra completa quan aquesta posseïx un únic instrument, o una part d'ella quan l'obra es completa amb altres instruments i les seves corresponents partitures.



Figura 3: *Partitura.*

- Pentagrama : El pentagrama (del grec: penta: cinc, grama: escriure) és el lloc on s'escriuen les

notes i tots els altres signes musicals. Té cinc línies i quatre espais, que s'enumeren de baix cap amunt. Les línies són equidistants i horitzontals.

- Senyal estereofònic : és diu so estereofònic o estèreo al gravat i reproduït en dos canals. El propòsit del so estereofònic és el de recrear una experiència més natural al escoltar, on almenys en part és reproduïx l'adreça (esquerra i dreta) d'on prové cada font de so gravada
- Senyal monofònic o monoaural : El so monofònic o monoaural és el so que només està definit per un canal (ja sigui un enregistrament captat amb un sol micròfon o bé una barreja final) i que origina un so semblant a l'escoltat amb una sola oïda.
- Swing : Tocar amb Shuffle o swing també és denomina "atresillarí significa frasejar un parell de notes de mateixa durada que generalment caben en un pols (per exemple, dues corxeres en pols de negra) de manera que la durada de la primera sigui major i la de la segona menor.
- Tempo : El tempo o pulsacions per minut (Beats per minute o BPM) és una unitat utilitzada per a mesurar el temps en la música. Equival al número de pulsacions que caben en un minut.

El tempo és pot associar al mateix temps al tipus de moviment musical, on s'hi troben termes tal com Allegro (peces musicals amb tempo de 116 a 160 BPM), Andante (76 a 108 BPM), Moderato (80 BPM), Largo (de 40 a 60 BPM), Presto (de 180 a 200 BPM) i Vivace (170 BPM).

- Timbre : El timbre és la qualitat del so que permet distingir la mateixa nota produïda per dos instruments musicals diferents.