

PLA D'ORDENACIO URBANISTICA MUNICIPAL
CATÀLEG DEL PATRIMONI ARQUITECTÒNIC DE SANT SADURNÍ D'ANOIA

FITXA DE DOCUMENTACIÓ

FITXA

23

NOM Ateneu agrícola
ADREÇA Josep Rovira
VEINAT

NOTÍCIA HISTÒRICA

El Casino Alianza Fraternidad funcionava des de 1877, amb una seu al Raval. S'hi aplegaven els sectors més populars enfront del Casino, l'altra entitat emblemàtica de finals del segle XIX.
A principis del segle XX es planteja la necessitat de bastir una nova seu, que s'aixecarà sobre uns terrenys cedits pel senyor Formosa. El local oferia una sala d'actes, cafè i instal·lacions esportives. L'activitat social i cultural convertí l'entitat en una de les més destacades a principis del segle XX, un moment de gran vitalitat en els àmbits socials, culturals i polítics.
A partir d'aquest edifici de 1908, es succeïren ampliacions i reformes com un ala lateral (1911) o una reforma interior (1928). L'addició d'un pis a un dels costats, el 1934, va afectar la imatge de l'edifici.

DATAció
1908

ARQUITECTE/ MESTRE D'OBRA
Miquel Madurell i Rius

RÈGIM JURÍDIC
BCIL

DESCRIPCIÓ

Edifici alineat al carrer, dominat per la seva extensa façana. Té planta baixa i pis, amb un cos central més elevat.
A la façana destaca una llarga balconada balustrada que suposa un element de pes en el context d'un carrer tan estret. A nivell de decoració emprà motius naturalistes, dins de l'estètica modernista.

ÚS ORIGINAL
seu de l'Ateneu

ÚS ACTUAL
seu d'una entitat

ÚS CONVENIENT

DADES DE L'AUTOR

Miquel Madurell obtingué el títol d'arquitecte el 1891. Entre els seus projectes destaquen l'actual seu del Parlament Balear i diverses obres a Barcelona, com el Banco Hispano-Americano, que li va merèixer una menció honorífica en el concurs anual d'arquitectura el 1912. Nomenat arquitecte municipal de Sant Sadurní el 1904, és l'autor de les obres més representatives del modernisme de la vila, a excepció de les de Puig i Cadafalch. A més de cases particulars, la seva feina comprèn edificis públics com les Escoles Noves i l'Ateneu.

PROPIETARI ORIGINAL

La Junta del Casino Alianza Fraternidad és la que promou la construcció d'un nou edifici que li serveixi de seu.

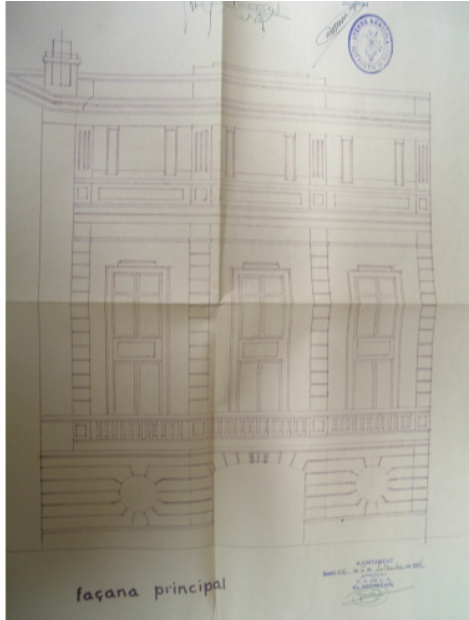
BIBLIOGRAFIA

Expedient d'obres 670.52 (1908) i 110 (reforma 1934)
Fitxes del Patrimoni Arquitectònic a l'Arxiu Històric d'Urbanisme, Arquitectura i Disseny del COAC. Joan Rossell (1978)
Urbanisme i arquitectura a Sant Sadurní d'Anoia (1865-1923). Albert Cubeles. Col·lecció Història de la vila, 2. Sant Sadurní d'Anoia, 1991
Retrats. Crònica il·lustrada de Sant Sadurní d'Anoia. Carles Querol. Vilafranca del Penedès, 1998.
Sant Sadurní, entre el Sexenni i la Restauració. Antoni Romeu. Col·lecció Història de la vila, 3. Sant Sadurní, 1996

OBSERVACIONS

FITXA D'IDENTIFICACIÓ		FITXA
		23
NOM	Ateneu agrícola	
ADREÇA	Josep Rovira	
VEINAT		

PROJECTE



FOTOGRAFIES



Fitxa feta per: Griselda Aixelà

Data: