



תדריך FLY IN מנחת מישר – שחזור מבצע עובדה

בימים אלו מלאו למבצע עובדה 55 שנה. במבצע עובדה שוחרר הנגב ע"י שתי חטיבות, חטיבת הנגב של הפלמ"ח וחטיבת גולני. אלו נסתייעו בכוח אוירי של טייסת הנגב. אגודת התעופה בשיתוף אביהו בן נון והמרכז הישראלי לסיוור, מבצעים שחזור של המסע אל השחרור עד אילת כולל הנפת דגל הדיו המפורסם. חברי האגודה ישחזרו את הנתיב האוירי של טייסת הנגב.

בתאריך ה- 27.03.04 יתקיים מטס למנחת מישר. להלן התוכנית לאירוע, לאופן ההגעה, העזיבה והבטיחות באירוע.

יש להגיע לתדריך ביום שישי הקרוב 26.03.04 בשעה 1330 רחבת שחף בהרצליה. תנאי חשוב להשתתפות.

משתתפים

לאירוע נרשמו כ-14 מטוסים.

המראות תבוצענה מ-חיפה, הרצליה, שדה דב ושדה תימן. בפרקי זמן קבועים בין מטוס למטוס, כל מטוס יקבל שעת הגעה למנחת והוא ידאג להמריא בשעה המתאימה ל- ETA עפ"י חישוביו.

מה בתוכנית

- הזדמנות חד פעמית לנחיתה על מסלול עפר הדוק בשטח ממש כמו בימים ההם.
- מפגש חברים.
- כיבוד קל.
- סיפורי הקרבות ממקור ראשון.
- עזיבה מסודרת צפונה.



מנחת - מישר

שם המנחת – מישר. MEISAR

נקודת ציון מרכזית
 א. נ.צ.

עשרוני
N30.4170
E34.9170

מעלות(2)
N30.24:40
E34.55.13

(1)

ב. המנחת נמצא 6 מייל דרומית מערבית למעלה מישר ו-7 מייל צפונית מערבית לצומת פארן.

מסלול

גובה המנחת 1296 רגל מעל פני הים. סוג	רוחב		אורך		כיוון מסלול	כינוי מסלול
	רגל	מטר	רגל	מטר		
עפר	127	39	3280	1000	275	27
	127	39	3280	1000	095	09

קשר ונוהלי א/ד

א. תדר תקשורת : 123.45 - ערוץ גישה ופיקוח, 122.00 ערוץ חניה והסעה.
 ב. אות קריאה : מישר.
 ג. שפת דיבור : עברית

שק רוח – אין.

שרותי המנחת

א. שרותי רפואה והצלה - בהתאם להיתר החד פעמי שניתן לאגודת התעופה



ב. תדלוק ואחזקה – אין. ניתן לתדלק בשדה תימן.

תנייה - בתאום עם מפעיל המנחת ובהתאם לתדריך. יש תדר נפרד. יש להתחשב בסוג המסלול בעיית אבק

תוכנית טיסה

תוכנית טיסה תוגש במרוכז על ידי רמי שדה לאישור מודיעין טייס כמפורט בנוהל א-11 שבפת"מ (AIP)

הקפה

- א. כיוון הקפה צפונית למסלול 27/09.
- הקפה שמאלית למסלול 09 והקפה ימנית למסלול 27
- ב. גובה ההקפה 2300 רגל (1000 רגל מעפה"ש)

הצטרפות למנחת

א. מצפון - מצפה רמון 3500 רגל QNH (500 רגל מעפה"ש). יש לטוס למצוקי עריף כיוון מגנטי 171 מרחק 11.3 מייל ולאחר מכן לפנות בנקודת מצוקי עריף עפ"י הני"צ שניתן לכיוון המנחת, כיוון מגנטי 124 למרחק 5 מייל שים לב יש לשמור 500 רגל מעפה"ש לאורך כל תהליך ההצטרפות פני השטח משתנים בצורה קיצונית. ניתן לטפס לגובה 1000 מעפ"ש לפני הנחיתה מטעמי נוחות. מעבר קשר עם המנחת יתבצע מעל נקודה מצפה רמון במידה ולא נוצר קשר יש לנסות שנית מעל מצוקי עריף הכניסה להקפה מנקודת מצוקי עריף תבוצע בקו ישר למנחת והנמכה להקפה של המסלול בשימוש לפי מידע שיתקבל בקשר א/ד על הפעילות המתקיימת באותו זמן במנחת כל זאת תוך שימת לב למטוסים אחרים. בהצטרפות בגובה נמוך יש לשים לב למכשולים, קוי מתח וכדומה. מעגלי המתנה יבוצעו בגובה 500 רגל מעפה"ש דהיינו QNH 2700 מעל נקודת מעלה מישר. בכל תהליך ההצטרפות יש להישאר בהאזנה על ערוץ נוסף "חגב".

ב. במידה ולא הצלחתם ליצור קשר עם המנחת, יש לטוס לצלע מת בגובה 3000 רגל

ללא הנמכה לגובה הקפה, ולוודא את כיוון ההקפה, את התנועות בהקפה ואת מצב המסלול.

הנמכה לגובה ההקפה אחרי סקירה מדוייקת של התמונה האוירית תדרים מצויינים בדפית המצורפת לתדריך.

ציאה מהמנחת לנתיבי CVFR

א. כללי מייד לאחר ההמראה יש לטפס לגובה 1700 רגל ולהקים קשר עם "חגב" לקבלת אישור המשך טיפוס. במידה ולא נוצר קשר יש לטפס לגובה הנתיב (בהתאם ליעד הטיסה) תוך שימת לב לתנועה נגדית בגובה 3500 רגל ממצפה רמון דרומה.

ב. לצפון מ – מנחת מישר 1700 רגל באישור "חגב" המשך טיפוס והצטרפות לנתיב CVFR שבגובה 4500 רגל לכיוון מעלה מישר-מצפה רמון.

ג. סדר היציאה של המטוסים יהיה עפ"י קביעת מפעיל המנחת, כאשר המטוסים המהירים יצאו ראשונים.

2004 - אגודת התעופה בתנופה



אגודת התעופה הכללית

בחסות
אנגל סימקין
ENGEL SIMKIN
INSURANCE BROKERS LTD. סוכנות ביטוח בע"מ

הגבלות ואיסורים
משקל מאושר לנחיתה עד 5700 ליברות.

הערות כלליות

חלונות

נחיתה - 12:00 – 13:30 במישר.

המראה - 14:30 – 16:00 צפונה.

הסעה

המנחת הינו מנחת עפר. הסעה באיזור המנחת תבוצע בסלייד נמוך, יש להישמע להוראות ההסעה ולהימנע מהסעה מיותרת.

התנעה

ניקוי שטח אוירי מאנשים וסקרנים, להדליק BEACON לפני התנעה.

חניה

כל מטוס תוקצה עמדת חניה, יש להביא משדה האם סדים למניעת התדרדרות וגלישת מטוסים בחניה, כמו כן יש לנעול את המטוס בהתאם לנוהל חברה. יש להשמע להוראות מפעיל המנחת בדייקנות (יש תדר).

מזג – אויר

אחריות בדיקת מזג האויר חלה על כל טייס. הטיסה תבוצע לפי כללי CVFR, במידה ולא יתקיימו התנאים למזג אויר CVFR המטס יבוטל, במידה והתנאים יוחמרו תוך כדי הטיסה, המטס יבוטל ויש לנהוג בהתאם לתקנות הקבועות לצורך החזרה לבסיס האם או שדה אחר קרוב. צפוי להיות מזג אויר שרבי, חם ויבש.

שדה התעופה הרצליה ת.ד. 840 כפר שמריהו 46910 טלפון 09-9516660 פקס 09-9557673
דואר אלקטרוני – iaopa@barak.net.il אתר: www.aopa-israel.org.il

2004 - אגודת התעופה בתנופה



אגודת התעופה הכללית

בחסות
אנגל סימקין
ENGEL SIMKIN
INSURANCE BROKERS LTD. סוכנות ביטוח בע"מ

הנתיב

הטיסה תבוצע בנתיבי תובלה

לאורך קו החוף עד אשקלון – בית קמה – ב"ש – גבעת החבלנים - צומת הנגב – טללים – שדה בוקר – חורבות עובדת – מצפה רמון – מצוקי עריף- מנחת מישר, כאשר הנתיב גבעת החבלנים -מישר יבוצע ב- 500 רגל מעפ"ש ולפי תוכנית טיסה חריגה כנהוג בטיסות מרחב בגובה נמוך. יש לשים לב לתוואי השטח ולטפס/להנמיך בהתאם מצ"ב מפה מסומנת.. מין ניווט עצמי קליל .

יש לציין כי ניתן לבצע את קטע ב"ש-מישר בגובה הנתיב הרגיל במידה והטייס חש לא נוח מאיזו שהיא סיבה, יש לבצע את הטיפוס באישור חגב והצטרפות לפי הנוהל המצ"ב, בכל מקרה אין לנחות במישר לפני השעה 12:00, מטוס שיגיע לפני השעה היעודה ישלח למעגל המתנה.

נ.צ נוספים לזיהוי

עשרוני	מעלות	
N30.5000	N30.30.00	מעלה מיישר
N34.9400	E34.56.50	
N30.4700	N30.28.00	מצוקי עריף
E34.8300	E34.50.00	

חירום

תקלת קשר –יש לחזור לבסיס האם, יש לכייל 7600 בתוכי, ולנהוג על התקנות הקבועות . אין להיכנס לנחיתה למישר עם תקלת קשר .

בטיסה בנתיבים, יש לכייל 7600 בתוכי ולהמשיך לפי תוכנית הטיסה המקורית **ולחזור לבסיס**

היציאה. ויתמיד בשידור עיוור בכל נקודת דיווח נדרשת לפי מפת נתיבי cvfr.

כל חירום אחר הדורש נחיתה בשטח, כייל 7700 בתוכי ודווח לגורמים המתאימים.

שדה התעופה הרצליה ת.ד. 840 כפר שמריהו 46910 טלפון 09-9516660 פקס 09-9557673

דואר אלקטרוני – iaopa@barak.net.il אתר: www.aopa-israel.org.il



תאומים

הארוע תואם עם חגב ומודיעין טיס ומפעילי מנחת.

מרשה טיסה קולקטיבי הוגש למודיעין טיס.

בטיחות

- כחצי שעה לפני נחיתת המטוס הראשון תגיע חוליית ההנחתה למנחת ותבצע סריקה בשטח, ניקוי ופינוי מסלול ובדיקת כשירותו לנחיתת מטוסים.

- יש לשים לב כי הנחיתה במנחת חדשה לרוב הטייסים המשתתפים. אנא נהגו בסבלנות, אוויראות ותרבות.

- האחריות הבלעדית על הטיסה, ההצטרפות, הנחיתה, ההסעה וההמראה היא על מפקדי המטוסים.

- במנחת ייתן שירות ADVISORY. יש להתייחס עליו בהתאם (ייעוץ בלבד).

- יש להקפיד על חלונות ההצטרפות והעזיבה.

- יש לחנות את המטוסים ברחבת החניה כך שלא תיווצר הפרעה למטוסים נוחתים/ ממריאים/ מסיעים.

- יש להקפיד על דיווחים מלאים אך תכליתיים ע"מ ליצר תמונת אוויר נכונה למטוסים האחרים.

- יש להקפיד על צלע מת בגובה 3000 רגל QNH, במידה ולא נוצר קשר ראשוני עם המנחת, בנקודת ההצטרפות. הנמכה לגובה הקפה לאחר השלמת הקפת סרק ותוך הקפדה על קשר עין עם כלל המטוסים בהקפה.

באיחוליי הנאה בטוחה לכולנו.

יעל רוזן ורמי שדה

ועדת בטיחות. ועדת אירועים

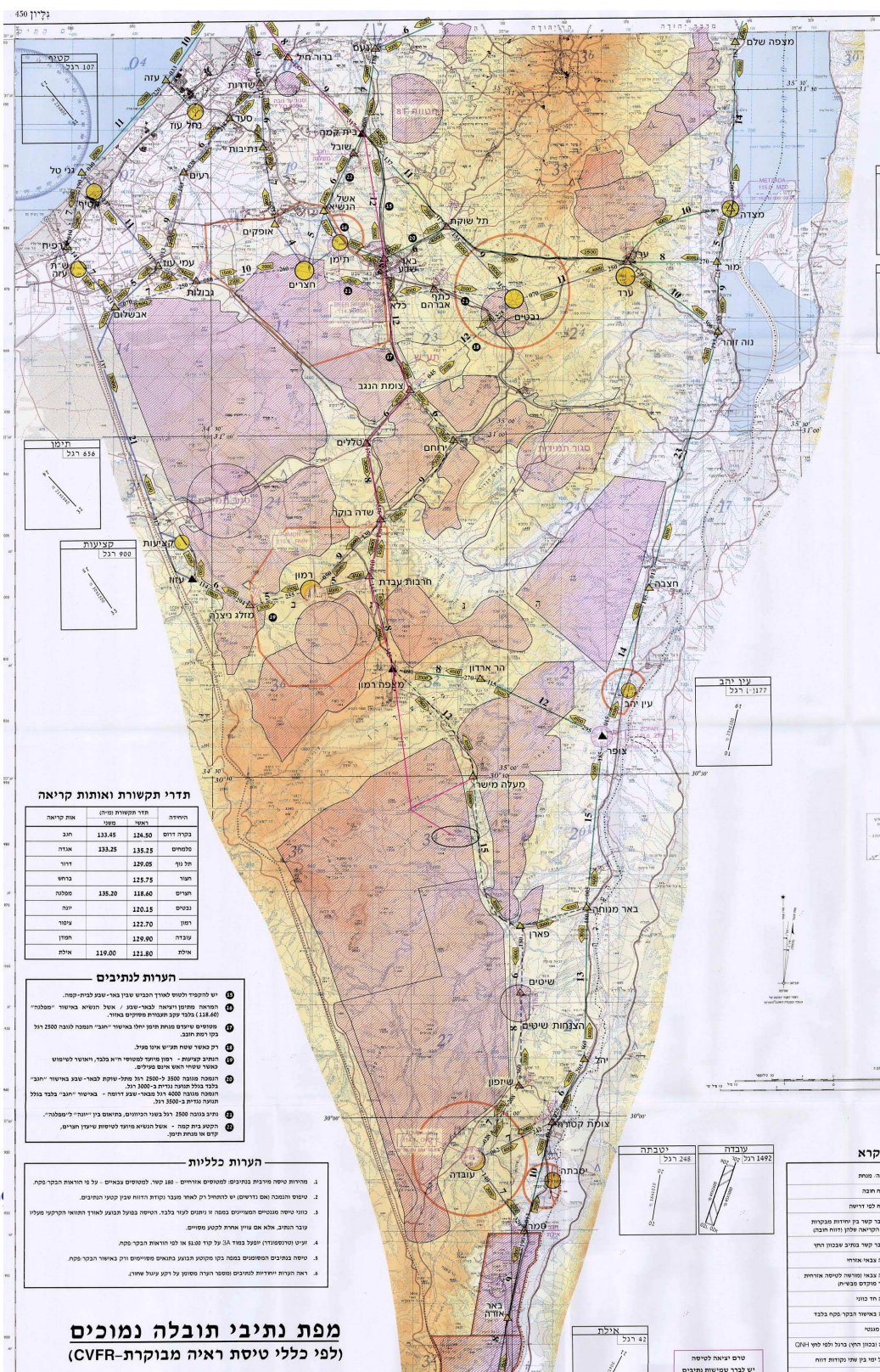
שדה התעופה הרצליה ת.ד. 840 כפר שמריהו 46910 טלפון 09-9516660 פקס 09-9557673

דואר אלקטרוני – iaopa@barak.net.il אתר: www.aopa-israel.org.il



רשימת משתתפים וא"ק

מס' אנשים	רשיון	שם	דלק	שדה יציאה	אורת קריאה	סוג מטוס
4	1786	משה אקלר	4	הרצליה	DZM	ביצ'קרף סיירה
2	5640	אבי בן דוד	4	הרצליה	AJZ	PA18
3	474	אשר נחמיאס	4	הרצליה	CHU	172
3	4185	זאב גבאי	4	הרצליה	AVV	PA 34
3	2766	גדי רכס	4	הרצליה	CDC	175
3	4595	אבי רוזנבוים	4	הרצליה	AIJ	C24R
3	4774	סולומון ישראל	4	הרצליה	CHQ	172
2	1675	יזהר נוי	4	הרצליה	CSO	152
3	6145	יורם אבטבי	4	הרצליה	CHE	172
2	5672	יגאל קפלן	4	תימן	CDV	152
2	5674	אריה שגיא	4	הרצליה	CAV	152
3	4460	אברהם ליפשיץ	4	חיפה	CGC	172



תדרי תקשורת ואותות קריאה

החירה	הדרי הנקשרת ומינה	אות קריאה
בקר דיוח	133.45	124.90
מטאמיט	133.25	135.25
דל נני		129.05
הדור		125.75
הדריס	135.00	118.60
בנסיס		120.15
הסון		122.70
עובדה		129.90
אילת		119.00

- הערות לנתיבים**
1. יזי לוכדיד ולסוה לאורד הכבשו עובד באו- יגעצו עבות-קטח.
 2. הרחבה פתוקר וריאה לבאו-ענן / אקיל תושאי באישור "מפלט" (118.60) בלבו עננו עננות מסימים פתור.
 3. מסימים שודים עננות חסון חסון יחלו באישור "יוב" המנחה לונה 2500 דול כפר רפת חובב.
 4. ריק באשו שית פתי אינו פתיל.
 5. הרובכ בקינות - רובו עננו מסימים יריא בלבו, ואישור לטיסת כספיר יריאה אינו פתיל.
 6. הונכה עננו 3500 - 2500 דול רתיל-שוקת לבאו-ענן באישור "יוב" בלבו עננו עננות חסון כ-3000 דול.
 7. הרחבה עננו 4000 דול כספיר-ענן דרומי - באישור "יוב" בלבו עננו חונקת עננות כ-2500 דול.
 8. כריב עננו 2500 דול בשוג הכיננו, כתיאוש ביו "יוב" "מפלט".
 9. הקטק בית כסה - אילת הנשיא מופרז לטיסת שידוך חתיים, קטק או עננות חסון.

- הערות כלליות**
1. מודיות טיה מודיב בנתיבים למטוסיים אוויריים - 180 קטר. למטוסיים בנתיבים - על מן הרואת הבקת פת.
 2. טיטוס הנכסה ואם נדרשים וז כתיחול רק לאור מנבר נקודת הרווח עננו טקטי הנתיבים.
 3. נחיו טיטה עננויים מנחה מן היטה פתוקר לאורד הנוואו התקופה עננו עובד חתוב, אלא אם עננו חרתת לכתק מסימים.
 4. מיטי ומרסופודיו יפעל כבוד 3A על קוד 15.00 או לפי הרואת הכפיר פת.
 5. טיטה בנתיבים מסימים מנחה כטי חטוקו חבנקו כתיאוש מסימים ריק באישור הבקר פת.
 6. ראה הערות יחודיות למנתיבים נחסיס הערה חסון על רקע עננו חסון.

מפת נתיבי תובלה נמוכים
(לפי כללי ראייה מבוקרת-CVFR)

קרא

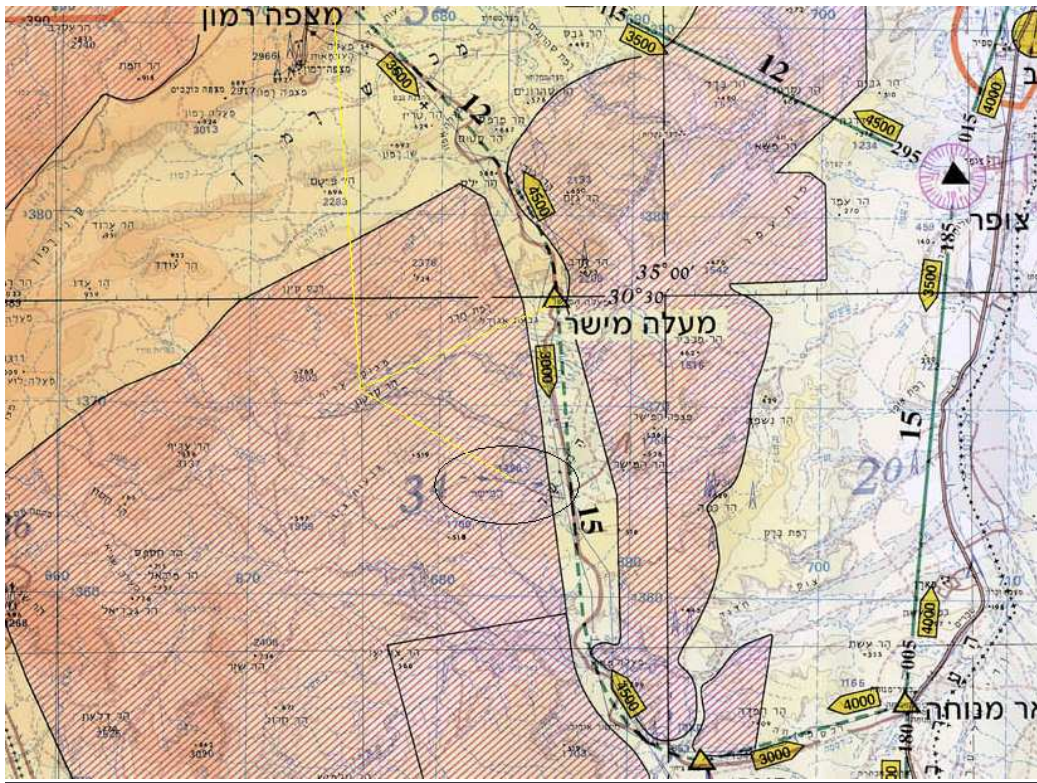
1	הדרי הנקשרת ומינה	אות קריאה
2	החירה	הדרי הנקשרת ומינה
3	בקר דיוח	133.45
4	מטאמיט	133.25
5	דל נני	129.05
6	הדור	125.75
7	הדריס	135.00
8	בנסיס	120.15
9	הסון	122.70
10	עובדה	129.90
11	אילת	119.00

2004 - אגודת התעופה בתנופה



אגודת התעופה הכללית

בחסות
אנגל סימקין
ENGEL SIMKIN
INSURANCE BROKERS LTD. סוכנות ביטוח בע"מ



שדה התעופה הרצליה ת.ד. 840 כפר שמריהו 46910 טלפון 09-9516660 פקס 09-9557673
דואר אלקטרוני – iaopa@barak.net.il אתר: www.aopa-israel.org.il

2004 - אגודת התעופה בתנופה



אגודת התעופה הכללית

בחסות
אנגל סימקין
 ENGEL SIMKIN
 סוכנות ביטוח בע"מ
 INSURANCE BROKERS LTD.

נספח א'

ELEV 1296 FT

MEISAR מישר

RWY	DIRECTION	THR	BEARING STRENGTH
09	090	TBD	TBD
27	270	TBD	TBD

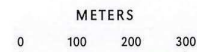
BEARINGS ARE MAGNETIC
 ELEVATIONS IN FEET
 DIMENSIONS IN METERS

גובה הקפה: 2300 מעפ"י (כ- 1000 רגל מעפ"ש)



ג'ישה:	123.45
הסעה וחניה:	122.00

אזהרה:
 זה אינו מסמך רשמי של מיהל התעופה
 מיועד להחרשמות בלבד.



הקפה צפונית-
 שמאלית- 09
 ימנית- 27
 גובה הקפה: 2300 רגל מעל פני הים- כ 1000 רגל מעפ"ש

קס 09-9557673

דואר אלקטרוני – iaopa@barak.net.il אתר: www.aopa-israel.org