

EN

COMPOSITAE

Cheirolophus falcisectus Svent. ex Montelongo & Moraleda



Cabezón, cabezón rosado

Se conocen actualmente para esta especie siete poblaciones¹ con áreas de ocupación muy limitadas.

Todas sufren algún grado de presión zoontrópica, especialmente la acción del pastoreo y del ganado cabrío residual y guanil.

Datos generales

- Altitud:** 400-850 m
- Hábitat:** Riscos, laderas y andenes umbríos de la franja termoesclerófila y orla superior del cardonal-tabaibal, creciendo siempre sobre basaltos miocénicos (Ciclo I)
- Fitosociología:** *Mayteno-Juniperion canariensis*
- Biotipo:** Nanofanerófito
- Floración:** III-VI
- Fructificación:** VII-X
- Expresión sexual:** Hermafrodita
- Polinización:** Entomófila generalista
- Dispersión:** Endozoocoria, barocoria
- Reproducción asexual:** Reproducción vegetativa o muy limitada

Identificación

Arbusto de hasta 150 cm, ramificado desde la base. Ramas erectas, leñosas. Hojas variables, de enteras a pinnatisectas, habitualmente pinnatipartidas, con segmentos falciformes, glabras. Cabezas floríferas largamente pedunculadas, purpúreo-rosadas. Involucro con escamas 12-14 seriadas; brácteas involucrales con apéndice grande marrón purpúreo, laciniadas.

Distribución

Especie exclusiva de las estribaciones montañosas del oeste de Gran Canaria, con siete poblaciones conocidas, una en el Alto de los Molinos, sobre Tasarte, en la divisoria de los barrancos de Tasarte y Veneguera, y el resto en el macizo de Güigüí.

Biología

Nanofanerófito erecto, ramificado desde la base, hermafrodita, entomófilo generalista por florícolas y visitantes, con dispersión principalmente endozoocora o simplemente barocora. Floración prolongada varios meses, dependiendo de la pluviometría. Los frutos (aquenios) pueden permanecer en la planta hasta el otoño o incluso hasta la temporada siguiente.

Hábitat

Elemento arbustivo de *Mayteno-Juniperion canariensis* con tendencias casmo-comofíticas. Habita en riscos umbrinos, donde se integra en comunidades de *Soncho-Aeonion*, y en andenes, piederriscos y laderas abruptas, en matorrales de *Rhamno-Oleetea cerasiformis* y *Aeonio-Euphorbion canariensis*. Acompañantes habituales: *Taekholmia pinnata*, *Descurainia preauxiana*, *Sonchus acaulis*, *Aeonium manriqueorum*, *Pancreatium canariense*, *Bupleurum salicifolium* subsp. *aciphyllum*, *Argyranthemum escarrei*, *Echium decaisnei*, etc.

Demografía

Las poblaciones en general se mantienen estables o incluso en lenta progresión, al haber disminuido la presión del ganado, pero siempre en situación de refugio y acantonadas en lugares de difícil acceso. Expansión limitada por el pastoreo y el ramoneo del ganado guanil así como por la escasa plasticidad ecológica de la especie. En todos sus enclaves se observa una moderada regeneración, con plantas de distintas edades. El área de ocupación de la especie abarca unos 46.500 m².

Amenazas

La principal amenaza en las distintas poblaciones es el ramoneo, por pastoreo en el Morro del Saltadero (Güigüí Grande) y la Montaña de Hogarzales y por el ganado cabrío residual y cimarrón en los restantes enclaves. La población de la Degollada de Aguasabina es atravesada por un sendero frecuentemente transitado por excursionistas. Con frecuencia los frutos son atacados masivamente por larvas de insectos.

Conservación

El taxón está incluido en la Reserva Natural Especial de Güigüí (LIC) y P. Rural del Nublo (LIC). El hábitat está registrado en la Directiva 92/43/CEE. Existen semillas depositadas en el Banco de Germoplasma del Jardín Botánico Viera y Clavijo.

Medidas propuestas

Se propone el control del pastoreo tradicional y erradicación de cabras cimarronas en la Reserva Natural Especial de de Güigüí y en la zona del Alto de los Molinos, en Tasarte. Seguimiento de la dinámica poblacional. Recolección de semillas de todas las poblaciones conocidas para su conservación en bancos de germoplasma.

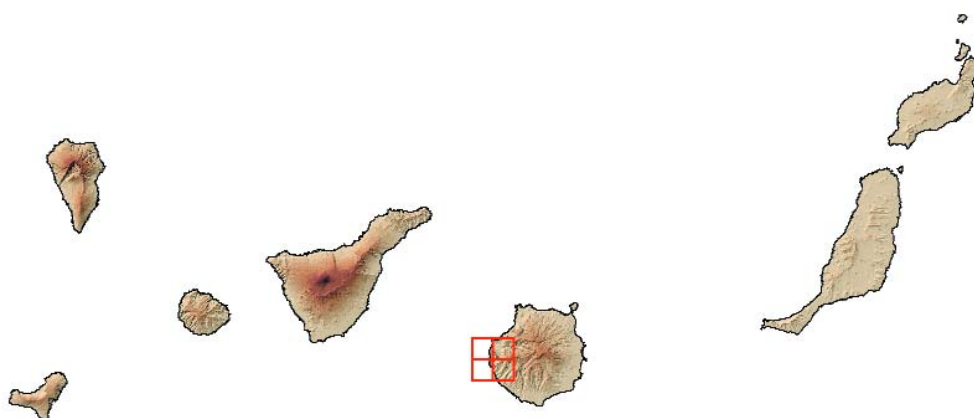
Ficha Roja

Categoría UICN para España:
EN B1b(iii)c(iv)+2b(iii)c(iv)
Categoría UICN mundial: Ídem
Figuras legales de protección:
Berna, CNEA (E), Canarias (E),
Orden Gobierno Canarias 20/2/91
(Anexo I)

POBLACIÓN	INDIVIDUOS	PRESENCIA (UTM 1x1 km)	AMENAZAS
Alto de los Molinos, Tasarte (LP)	340 (D)	1	Ganado cabrío residual y cimarrón, pastoreo ocasional, sequías periódicas
Montaña de Hogarzales: Caidero de Tocodomán (LP)	375 (D)	1	Pastoreo, ganado cabrio residual y cimarrón, sequías periódicas
Güigüí Chico: Cañada de los Pinos, 1.260 (D) Cañada de José Valencia (LP) 2		2	Ganado cabrío residual y cimarrón, pastoreo ocasional, sequías periódicas
Güigüí Grande: Degollada de Aguasabina, Morro del Saltadero, Anden del Pino (LP) 3	2.445 (D)	4	Pastoreo, ganado cabrio residual y cimarrón, sequías periódicas, excursionismo

Corología

UTM 1x1 visitadas:	36
UTM 1x1 confirmadas:	8
Poblaciones confirmadas:	7
Poblaciones nuevas:	3
Poblaciones extintas:	0
Poblaciones restituidas:	0
Poblaciones no confirmadas:	1
Poblaciones no visitadas:	0
Poblaciones descartadas:	0



Referencias: [1] ALMEIDA *et al.* (2003).

Agradecimientos: Francisco Urdiales Perales.

Autores: R.S. ALMEIDA PÉREZ y A. NARANJO CIGALA.