

PLA D'ORDENACIO URBANISTICA MUNICIPAL
CATÀLEG DEL PATRIMONI ARQUITECTÒNIC DE SANT SADURNÍ D'ANOIA

FITXA DE DOCUMENTACIÓ

FITXA

49

NOM Casa Milà o Casanovas
ADREÇA Montserrat 26, Plaça Homenatge a la Vellesa, 1
VEINAT

NOTÍCIA HISTÒRICA

La casa Milà s'aixeca a la cantonada del carrer Montserrat amb la plaça Homenatge a la Vellesa, llavors anomenada plaça Nova per contraposar-la amb la vella de l'Ajuntament. És el moment de definició d'aquest espai. Partint del nucli més antic, s'havia format una primera agrupació de cases en el que seria el carrer Montserrat, documentades ja al cens de 1816. A partir d'aquí, el carrer anà creixent al llarg d'un camí.
El 1863, Jaume Mir demanà urbanitzar els terrenys llindants amb el carrer Montserrat amb el propòsit de fer una plaça que ja s'havia començat a perfilar amb cases com cal Milà. En aquest primer moment, la plaça és ocupada per grans cases d'un perfil molt similar que configuraran una imatge de conjunt. Algunes d'aquestes han desaparegut com la de Jaume Codorniu o la de Joaquim Monràs que feien cantonada amb el carrer Mir. Però es pot apreciar en les cantonades amb el carrer Montserrat i Milà i Fonatanals.
A partir dels anys 80 del XIX s'edificaran les parcel·les més petites. La plaça no s'acabarà fins la construcció de les escoles.

DATAció
1859

ARQUITECTE/ MESTRE D'OBRA
Felicià Sallent i Pujador

RÈGIM JURÍDIC
BPU

DESCRIPCIÓ

Casa entre mitgeres, fent cantonada, de planta baixa, dos pisos i terrat. S'estructura en quatre crugies en la façana de la plaça i tres al costat del carrer Montserrat. Al pis principal destaca la balconada sobre la plaça i el balcó en angle que enllaça la plaça i el carrer Montserrat. Tots els balcons estan decorats amb baranes de ferro forjat que repeteixen el mateix model que altres cases de la plaça.
A les façanes destaquen també les falses pilastres que remarquen les línies de les crugies. La façana del carrer Montserrat és la més transformada respecte a al projecte inicial perquè s'hi han obert finestres sense respectar la composició original o els elements decoratius.

ÚS ORIGINAL
habitatge

ÚS ACTUAL
habitatge

ÚS CONVENIENT

DADES DE L'AUTOR

Felicià Sallent i Pujador, mestre d'obres, treballà sobretot a Vilafranca on exercí també com a Director de camins veïnals. A Sant Sadurní fou responsable de moltes cases del carrer Montserrat

PROPIETARI ORIGINAL

L'obra fou encarregada per Josep Casanovas, de cal Milà de Lavern. Es tracta d'una família de propietaris de Subirats afincats a Sant Sadurní la segona meitat del segle XIX. Dos dels membres de la família exerciren d'alcaldes de la vila, mentre un altre dels seus descendents, Joan Casanovas i Maristany (1890-1942), seria nomenat president del Parlament de Catalunya el 1933. Llicenciat en dret, Joan Casanovas exerciria d'advocat obrer en els difícils anys vint. El 1934 seria empresonat amb la resta del govern a causa de la proclamació de l'estat català. El 1936 tornà a exercir el càrrec fins que l'esclat de la guerra l'obligà a exiliar-se a França, on moriria.

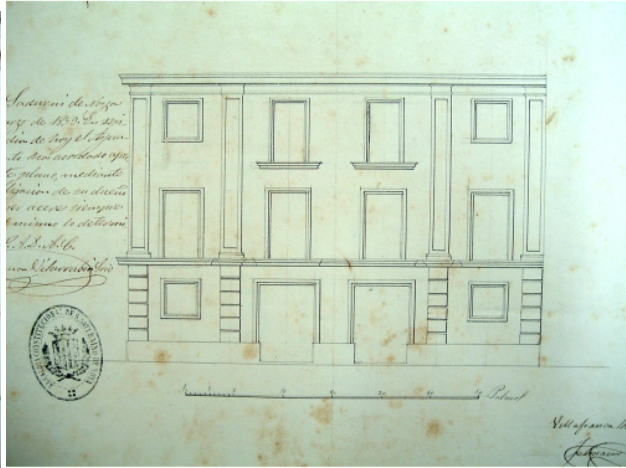
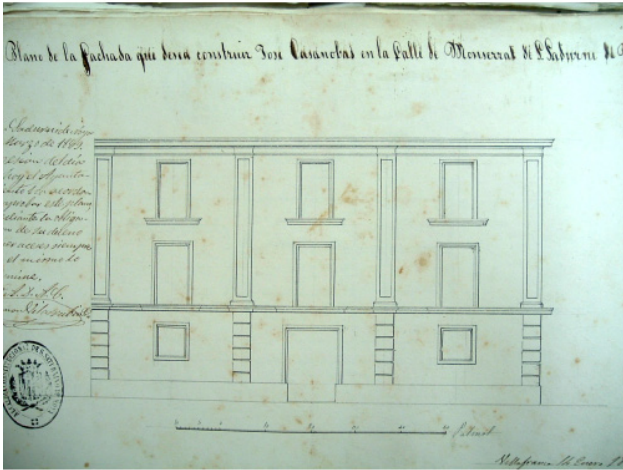
BIBLIOGRAFIA

Expedients 668.28 i 668.29
"Gent nostra" Carles Querol a Fires i Festes 1980

OBSERVACIONS

FITXA D'IDENTIFICACIÓ		FITXA
NOM	Casa Milà o Casanovas	49
ADREÇA	Montserrat 26, Plaça Homenatge a la Vellesa, 1	
VEINAT		

PROJECTE



FOTOGRAFIES



Fitxa feta per:

Data: