

ESGLÉSIA DE SANT CLIMENT

25793-COLL DE NARGÓ

ADREÇA

360995/4670731

COORDENADES UTM

573 m

ALTITUD

DESCRIPCIÓ FÍSICA

DESCRIPCIÓ ESPECÍFICA

L'església data de 1771

Valor artístic i/o arquitectònic: Alt
 Valor paisatgístic: Moderat
 Valor històric i/o social: Alt

DADES

ESGLÉSIA

US ORIGINAL

MITJANA

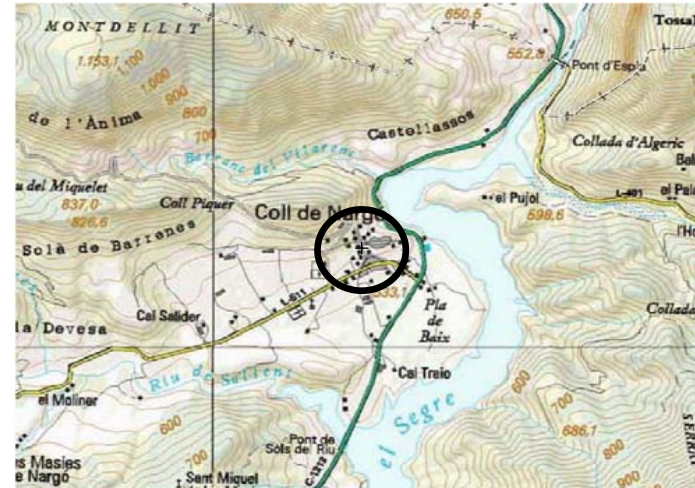
CONSERVACIÓ

ESGLÉSIA

US ACTUAL

SÓL URBÀ CONSOLIDAT

ACCÉS



1:50.000



ESGLÉSIA DE SANT CLIMENT
BCIL-1

AJUNTAMENT DE COLL DE NARGÓ



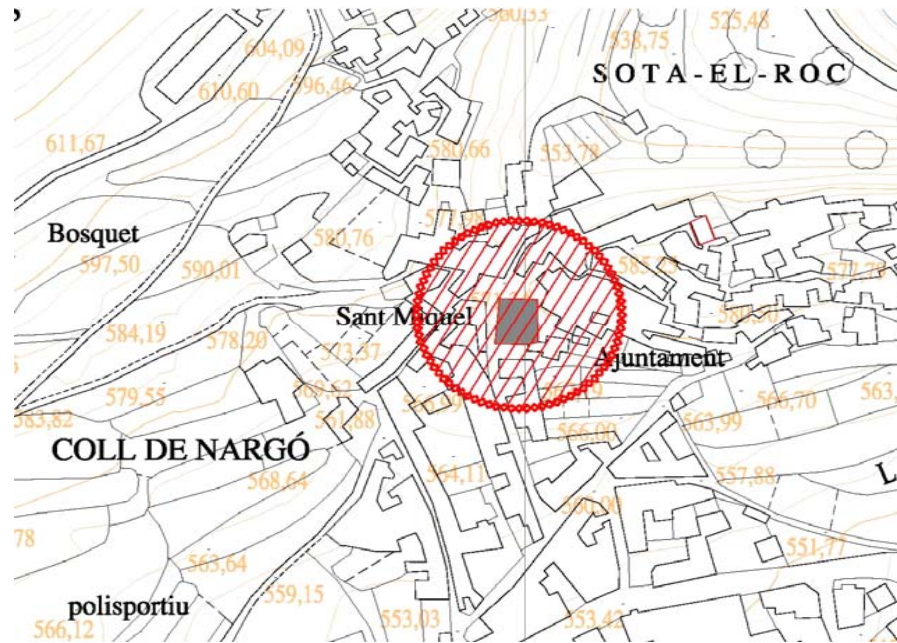
USOS ACTUALS

DESCRIPCIÓ/ÚS	SUPERFÍCIES	NUM. PLANTES
ESGLÉSIA PARROQUIAL		

VALORACIÓ ELEMENTS A PROTEGIR

Edifici religiós de tres naus coberta amb olta de lunetes.

A l'exterior són visibles els contraforts de la nau central.



CLASSIFICACIÓ	NIVELL PROTECCIÓ	ELEMENTS PROTEGITS			
		ELEMENTS PUNTUALS	FAÇANES	EDIFICI	ENTORNS URBANS
		3	3	3	

ESGLÉSIA DE SANT CLIMENT
BCIL-1

AJUNTAMENT DE COLL DE NARGÓ



SANT MARTÍ DE LA PLANA

25793-COLL DE NARGÓ

ADREÇA

355578/4669190

COORDENADES UTM

985 m

ALTITUD

DESCRIPCIÓ FÍSICA

DESCRIPCIÓ ESPECÍFICA

Capella que data del segle XII, però actualment està en ruïnes.

Valor artístic i/o arquitectònic: Alt

Valor paisatgístic: Alt

Valor històric i/o social: Alt

DADES

CAPELLA

US ORIGINAL

EN DESÚS

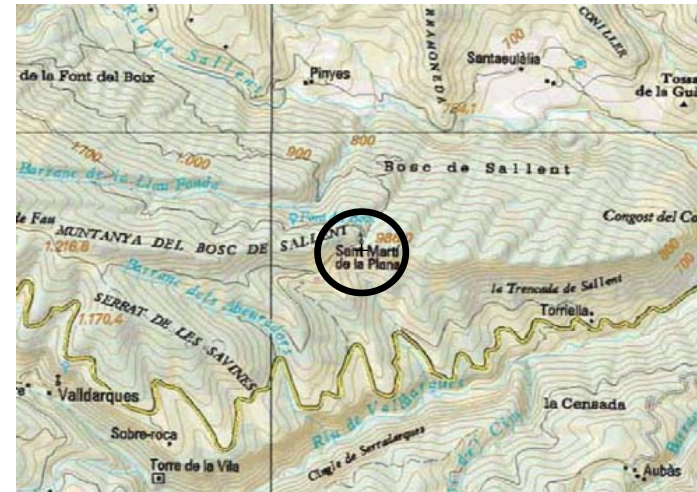
US ACTUAL

EN RUÏNES

CONSERVACIÓ

PISTA FORESTAL

ACCÉS



1:50.000



SANT MARTÍ DE LA PLANA - BCIL-2

AJUNTAMENT DE COLL DE NARGÓ



USOS ACTUALS

DESCRIPCIÓ/ÚS	SUPERFÍCIES	NUM. PLANTES
---------------	-------------	--------------

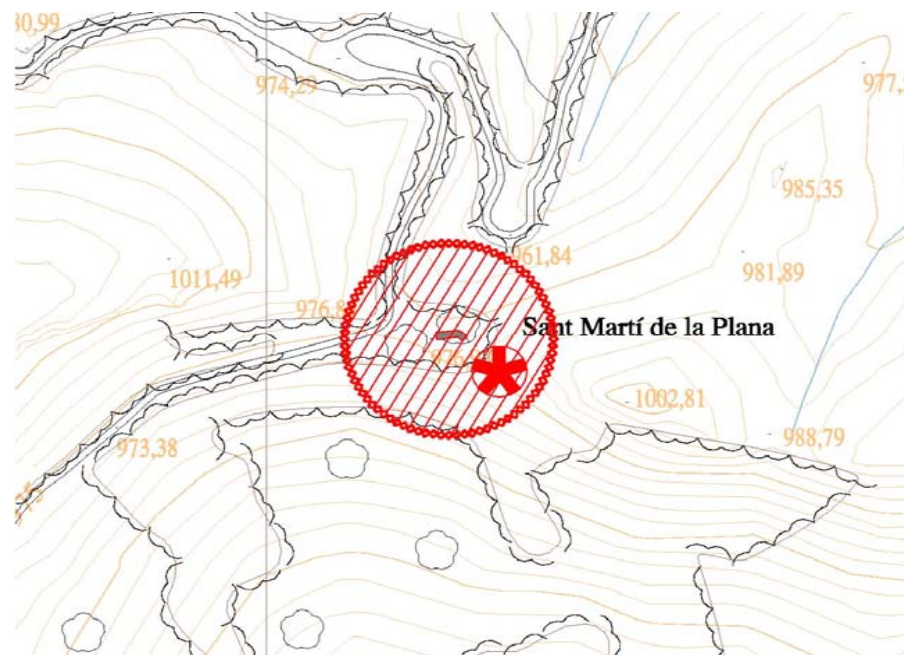
CAPELLA

VALORACIÓ ELEMENTS A PROTEGIR

Edifici religiós d'una sola nau, abandonat i mig en ruïnes.

Els absis són amb arcuacions llombardes i dues finestres.

La torre campanar es de planta quadrada, compta amb finestres geminades a dues parets, i mostra unes insòlites obertures espitlleres.



CLASSIFICACIÓ	NIVELL PROTECCIÓ	ELEMENTS PROTEGITS			
		ELEMENTS PUNTUALS	FAÇANES	EDIFICI	ENTORNS URBANS
		3	3	3	3

SANT MARTÍ DE LA PLANA - BCIL-2

AJUNTAMENT DE COLL DE NARGÓ



SANT MAXIMÍ

COLL DE NARGÓ, SALLENT D'ORGANYÀ

ADREÇA

352825/4671703

COORDENADES UTM

997 m

ALTITUD

DESCRIPCIÓ FÍSICA

DESCRIPCIÓ ESPECÍFICA

Capella romànica del segle XII

Valor artístic i/o arquitectònic: Alt

Valor paisatgístic: Alt

Valor històric i/o social: Alt

DADES

ESGLÉSIA PARROQUIAL

US ORIGINAL

CAPELLA

US ACTUAL

MITJANA

CONSERVACIÓ

SÓL URBÀ CONSOLIDAT

ACCÉS



1:50.000



SANT MAXIMÍ - BCIL-3

AJUNTAMENT DE COLL DE NARGÓ



USOS ACTUALS

DESCRIPCIÓ/ÚS	SUPERFÍCIES	NUM. PLANTES
CAPELLA		

VALORACIÓ ELEMENTS A PROTEGIR

Formada per una nau, absis i dues absidioles en format de creuer.

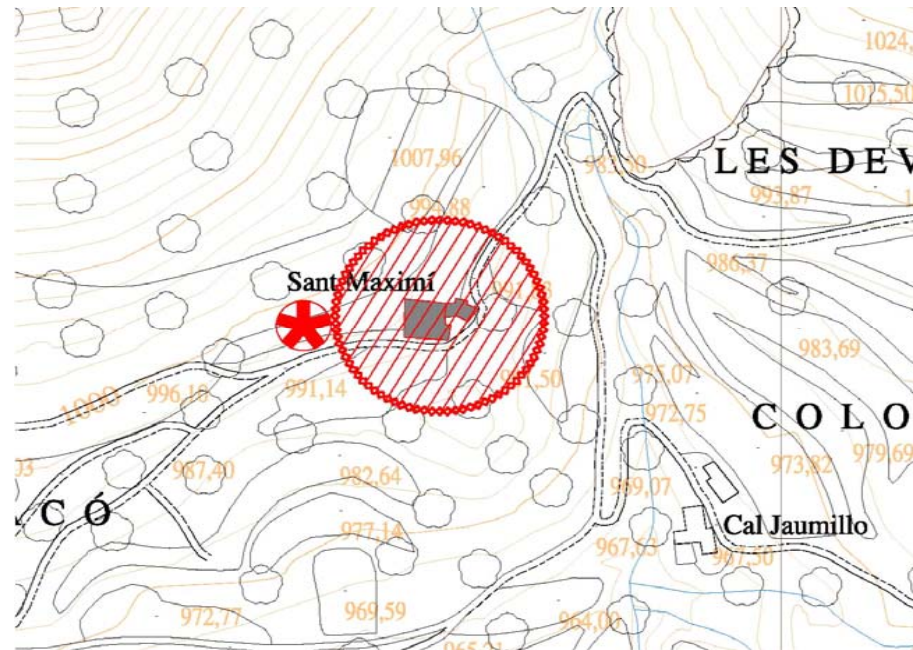
Els tres absis són de carreus ben polits, en filades perfectes.

L'absis central, té dos sòcols per cobrir el desnivell del sòl.

La porta és adovellada en la façana sud, amb dos arcs en degradació peraltats, a l'exterior hi té un visell.

També s'hi veuen tres finestres, una a cada absis, adovellades i de doble esqueixada.

Hi manca la meitat del campanar, de planta quadrada, i situat a la part oest.



CLASSIFICACIÓ	NIVELL PROTECCIÓ	ELEMENTS PROTEGITS			
		ELEMENTS PUNTUALS	FAÇANES	EDIFICI	ENTORNS URBANS
		3	3	3	3

SANT MAXIMI - BCIL-3

AJUNTAMENT DE COLL DE NARGÓ



SANT ROMÀ

COLL DE NARGÓ, VALLDARQUES

ADREÇA

353552/4668175

COORDENADES UTM

930 m

ALTITUD

DESCRIPCIÓ FÍSICA

DESCRIPCIÓ ESPECÍFICA

Església que data del segle XII, amb alguna modificació al llarg del temps.

Valor artístic i/o arquitectònic: Alt
 Valor paisatgístic: Alt
 Valor històric i/o social: Alt

DADES

ESGLÉSIA PARROQUIAL

US ORIGINAL

ESGLÉSIA PARROQUIAL

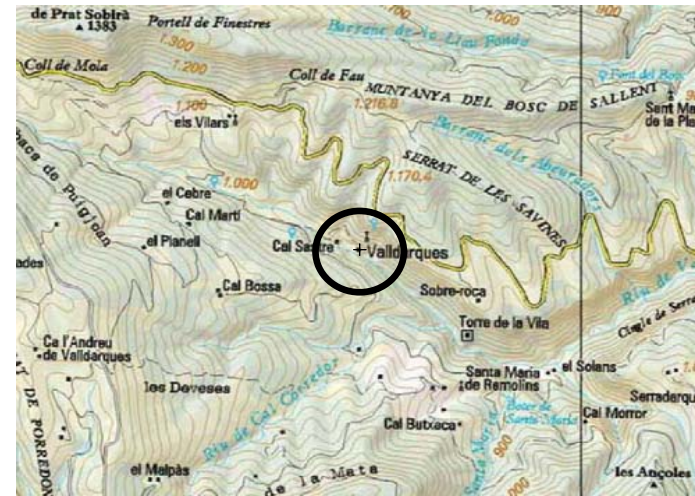
US ACTUAL

BONA

CONSERVACIÓ

PISTA FORESTAL

ACCÉS



1:50.000



SANT ROMÀ - BCIL-4

AJUNTAMENT DE COLL DE NARGÓ

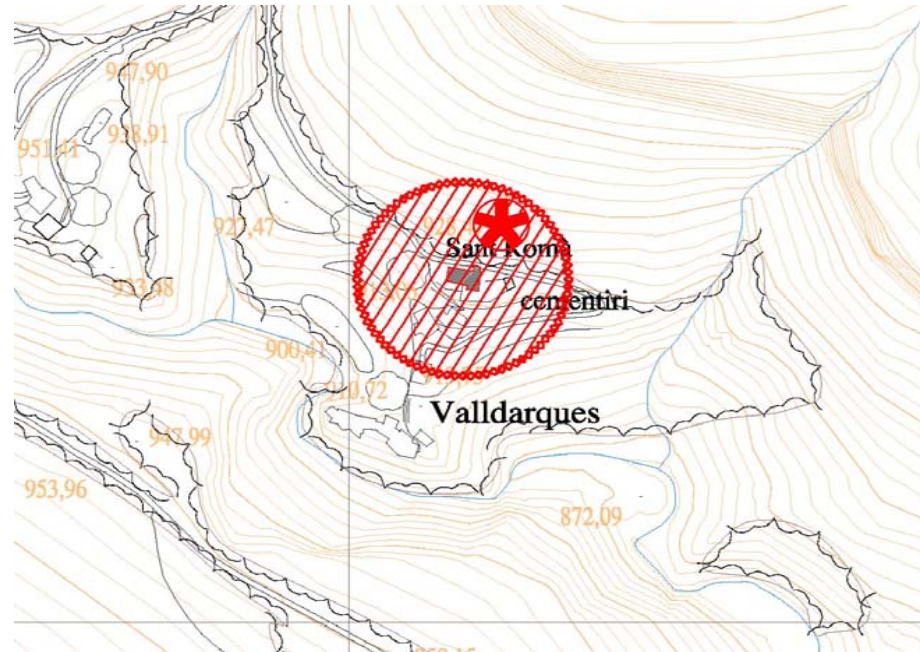


USOS ACTUALS

DESCRIPCIÓ/ÚS	SUPERFÍCIES	NUM. PLANTES
ESGLÉSIA		

VALORACIÓ ELEMENTS A PROTEGIR

- Edifici religiós amb una nau central i un absis rodó cobert amb volta de canó.
- L'estructura està ornada en pedra rústica ascairada.
- L'absis està adornat amb un fris en dents de serra.
- La torre campanar consta de tres pisos sobre socalada.
- Es conserven restes de pintures a la façana nord del campanar.



CLASSIFICACIÓ	NIVELL PROTECCIÓ	ELEMENTS PROTEGITS			
		ELEMENTS PUNTUALS	FAÇANES	EDIFICI	ENTORNS URBANS
		3	3	3	3

SANT ROMÀ - BCIL-4

AJUNTAMENT DE COLL DE NARGÓ



SANT SERNI

COLL DE NARGÓ, GAVARRA

ADREÇA

350987/4663126

COORDENADES UTM

1134 m

ALTITUD

DESCRIPCIÓ FÍSICA

DESCRIPCIÓ ESPECÍFICA

Església romànica del segle XII, que ha sofert algunes modificacions

Valor artístic i/o arquitectònic: Alt

Valor paisatgístic: Alt

Valor històric i/o social: Alt

DADES

ESGLÉSIA PARROQUIAL

US ORIGINAL

ESGLÉSIA PARROQUIAL

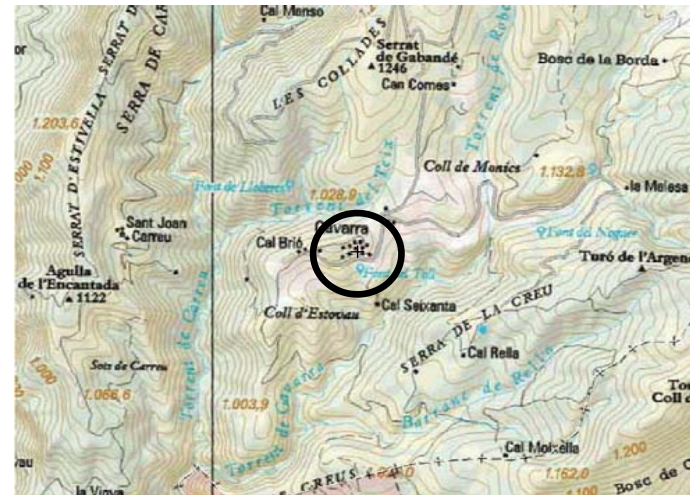
US ACTUAL

BONA

CONSERVACIÓ

SÓL URBÀ CONSOLIDAT

ACCÉS



1:50.000



SANT SERNI - BCIL-5

AJUNTAMENT DE COLL DE NARGÓ

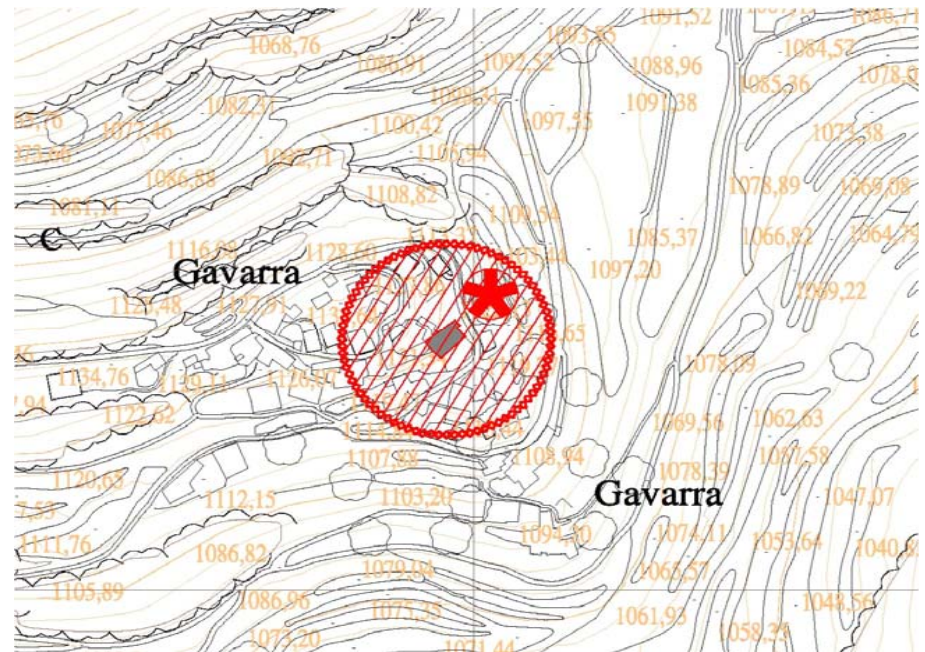


USOS ACTUALS

DESCRIPCIÓ/ÚS	SUPERFÍCIES	NUM. PLANTES
ESGLÉSIA PARROQUIAL	----	----

VALORACIÓ ELEMENTS A PROTEGIR

Es una església d'una sola nau que al segle XVII o XVIII, va ser allargada i va desaparèixer l'absis.
 Està coberta amb una volta de canó, un arc total.
 Té el campanar rodó, amb dues finestres geminades, l'una amb el capitell trapezoidal i l'altra closa.
 Tenia un segon pis, desaparegut el 1922, que fou agençat a un campanar de cadireta de dos ulls
 Es una construcció feta amb pedra poc treballada formant filades.



CLASSIFICACIÓ	NIVELL PROTECCIÓ	ELEMENTS PROTEGITS			
		ELEMENTS PUNTUALS	FAÇANES	EDIFICI	ENTORNS URBANS
		3	3	3	3

SANT SERNI - BCIL-5

AJUNTAMENT DE COLL DE NARGÓ



SANT MIQUEL

COLL DE NARGÓ, LES MASIES DE NARGÓ

ADREÇA

359788/4668979

COORDENADES UTM

726 m

ALTITUD

DESCRIPCIÓ FÍSICA

DESCRIPCIÓ ESPECÍFICA

Capella romànica del segle XII, restaurada el 1981-1982.

Valor artístic i/o arquitectònic: Alt
 Valor paisatgístic: Alt
 Valor històric i/o social: Alt

DADES

CAPELLA

US ORIGINAL

CAPELLA

US ACTUAL

BONA

CONSERVACIÓ

PISTA FORESTAL

ACCÉS



1:50.000



SANT MIQUEL - BCIL-6

AJUNTAMENT DE COLL DE NARGÓ



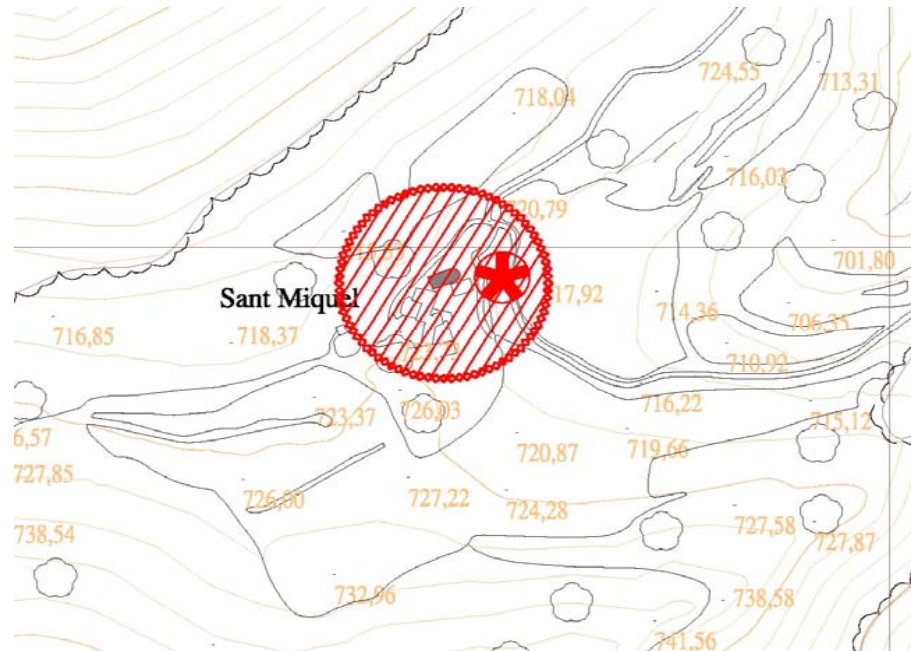
USOS ACTUALS

DESCRIPCIÓ/ÚS	SUPERFÍCIES	NUM. PLANTES
CAPELLA	-----	-----

VALORACIÓ ELEMENTS A PROTEGIR

Edifici religiós, d'una sola nau, i absis amb arcuacions i finestra.

El mur de la cara Nord té contraforts.



CLASSIFICACIÓ	ELEMENTS PROTEGITS				
	NIVELL PROTECCIÓ	ELEMENTS PUNTUALS	FAÇANES	EDIFICI	ENTORNS URBANS
		BCIL	3	3	3

SANT MIQUEL - BCIL-6

AJUNTAMENT DE COLL DE NARGÓ



SANT JOAN

COLL DE NARGÓ, MONTANISSELL

ADREÇA

355480/4673590

COORDENADES UTM

1190 m

ALTITUD

DESCRIPCIÓ FÍSICA

DESCRIPCIÓ ESPECÍFICA

Valor artístic i/o arquitectònic: Alt
 Valor paisatgístic: Alt
 Valor històric i/o social: Alt

DADES

ESGLÉSIA PARROQUIAL

US ORIGINAL

DOLENT

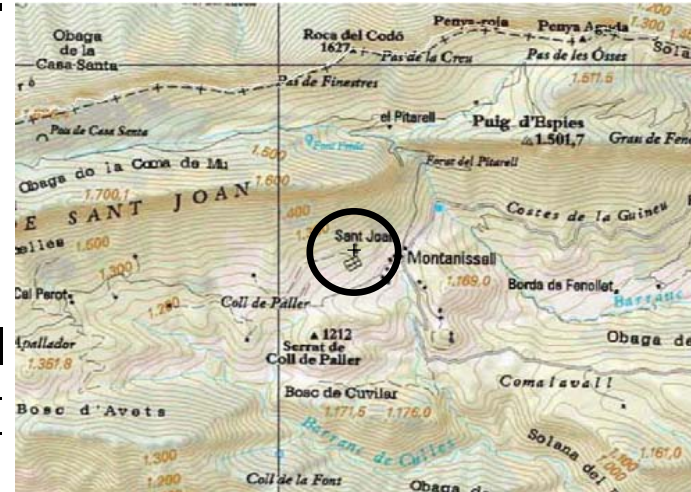
CONSERVACIÓ

ESGLÉSIA PARROQUIAL

US ACTUAL

PISTA FORESTAL EN MAL ESTAT

ACCÉS



1:50.000



SANT JOAN - BCIL-07

AJUNTAMENT DE COLL DE NARGÓ

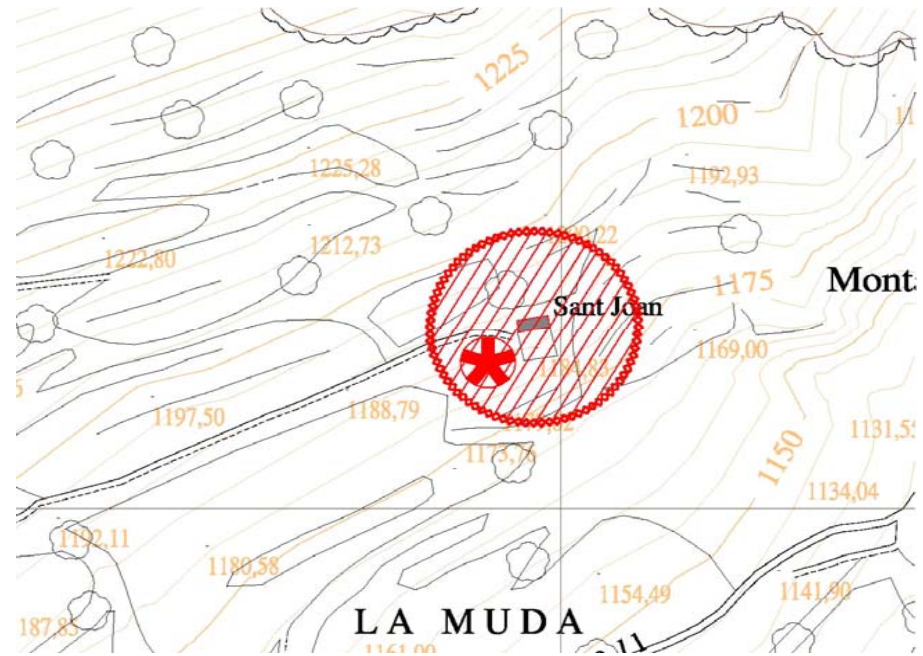


USOS ACTUALS

DESCRIPCIÓ/ÚS	SUPERFÍCIES	NUM. PLANTES
ESGLÉSIA PARROQUIAL		

VALORACIÓ ELEMENTS A PROTEGIR

- Església d'una nau, absis amb arcuacions i finestra de doble esqueixada.
- Nau coberta amb volta de canó lleugerament apuntada.
- Porta adovellada al costat de l'epistola.
- Construcció de pedres bastant regulars i ben filades



CLASSIFICACIÓ	NIVELL PROTECCIÓ	ELEMENTS PROTEGITS			
		ELEMENTS PUNTUALS	FAÇANES	EDIFICI	ENTORNS URBANS
BCIL		3	3	3	3

SANT JOAN - BCIL-07

AJUNTAMENT DE COLL DE NARGÓ



MARE DE DÉU DE LA SALUT

COLL DE NARGÓ, MONTANISSELL

ADREÇA

356108/4673082

COORDENADES UTM

1140,00

ALTITUD

DESCRIPCIÓ FÍSICA

DESCRIPCIÓ ESPECÍFICA

Temple situat a les afores del nucli de Montanissell, en la zona de l'antic poblat.

Valor artístic i/o arquitectònic: Alt

Valor paisatgístic: Alt

Valor històric i/o social: Alt

DADES

ESGLÉSIA PARROQUIAL

US ORIGINAL

ESGLÉSIA PARROQUIAL

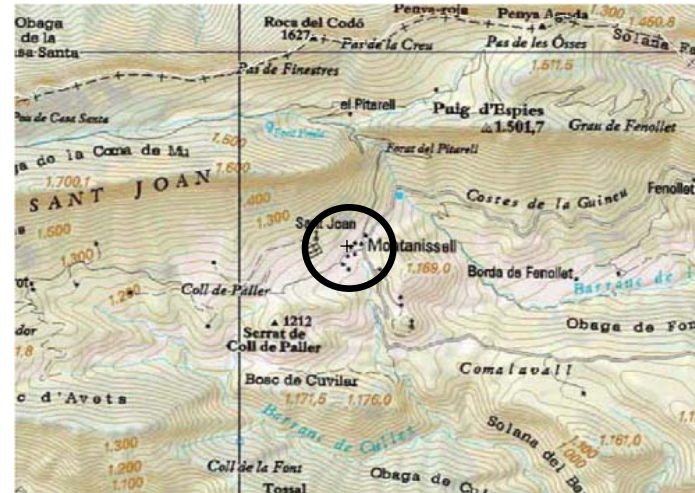
US ACTUAL

BO

CONSERVACIÓ

PISTA FORESTAL

ACCÉS



1:50.000



MARE DE DÉU DE LA SALUT - BCIL-08

AJUNTAMENT DE COLL DE NARGÓ

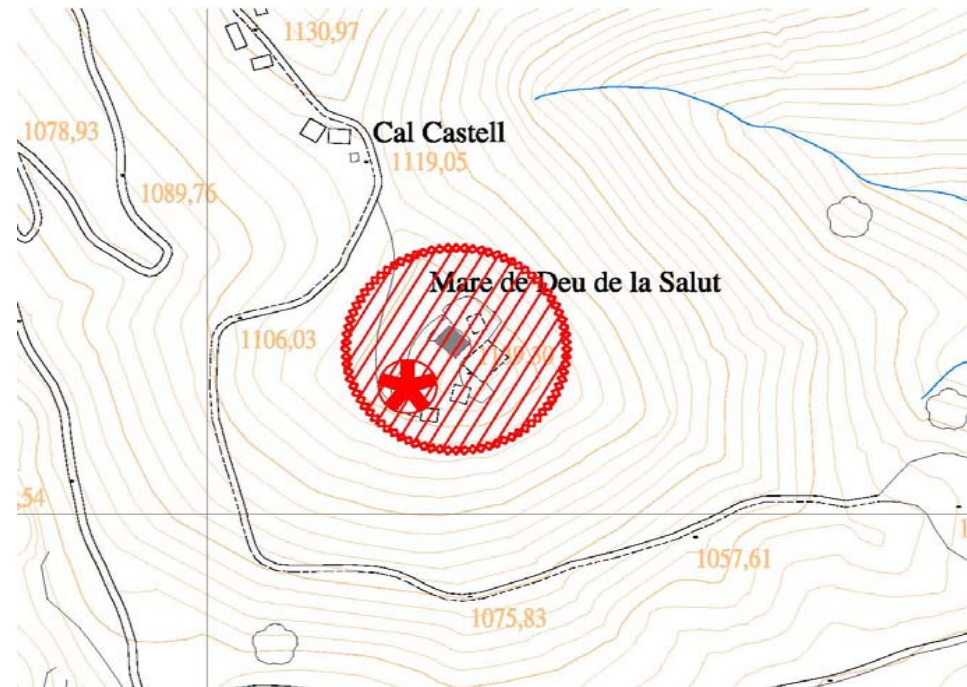


USOS ACTUALS

DESCRIPCIÓ/ÚS	SUPERFÍCIES	NUM. PLANTES
ESGLÉSIA PARROQUIAL		

VALORACIÓ ELEMENTS A PROTEGIR

El temple actual correspon a unes reformes fetes en els segles XVII i XVIII.
 Se li canvià l'advocació i avui en dia està dedicada a la Mare de Déu de la Salut.
 Construïda amb pedra, d'una sola nau de planta rectangular amb coberta a dues aigües.



CLASSIFICACIÓ	NIVELL PROTECCIÓ	ELEMENTS PROTEGITS			
		ELEMENTS PUNTUALS	FAÇANES	EDIFICI	ENTORNS URBANS
		3	3	3	3

MARE DE DÉU DE LA SALUT - BCIL-08

AJUNTAMENT DE COLL DE NARGÓ



RECTORIA DE VALLDARQUES

COLL DE NARGÓ, VALLDARQUES

ADREÇA

353525-4668083

COORDENADES UTM

911,00

ALTITUD

DESCRIPCIÓ FÍSICA

DESCRIPCIÓ ESPECÍFICA

Rectoria de Sant Romà de Valldarques, situada en un esperó de roca tallada pels quatre costats.

Valor artístic i/o arquitectònic: Alt

Valor paisatgístic: Alt

Valor històric i/o social: Alt

DADES

ESGLÉSIA PARROQUIAL

US ORIGINAL

RECTORIA

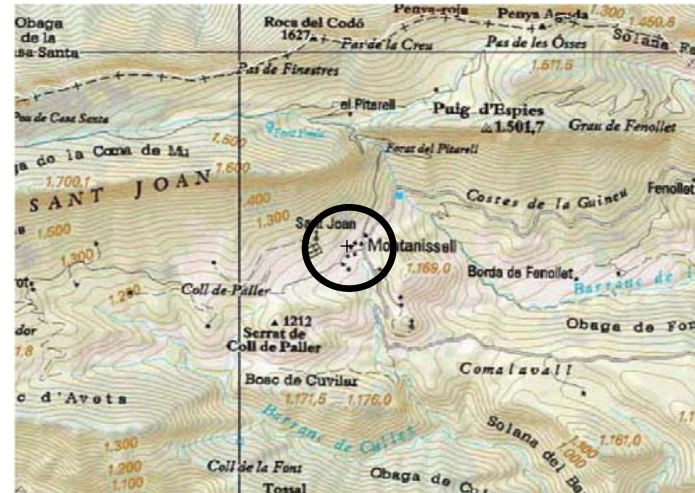
US ACTUAL

BO

CONSERVACIÓ

PISTA FORESTAL

ACCÉS



1:50.000



RECTORIA DE VALLDARQUES -
BCIL-09

AJUNTAMENT DE COLL DE NARGÓ

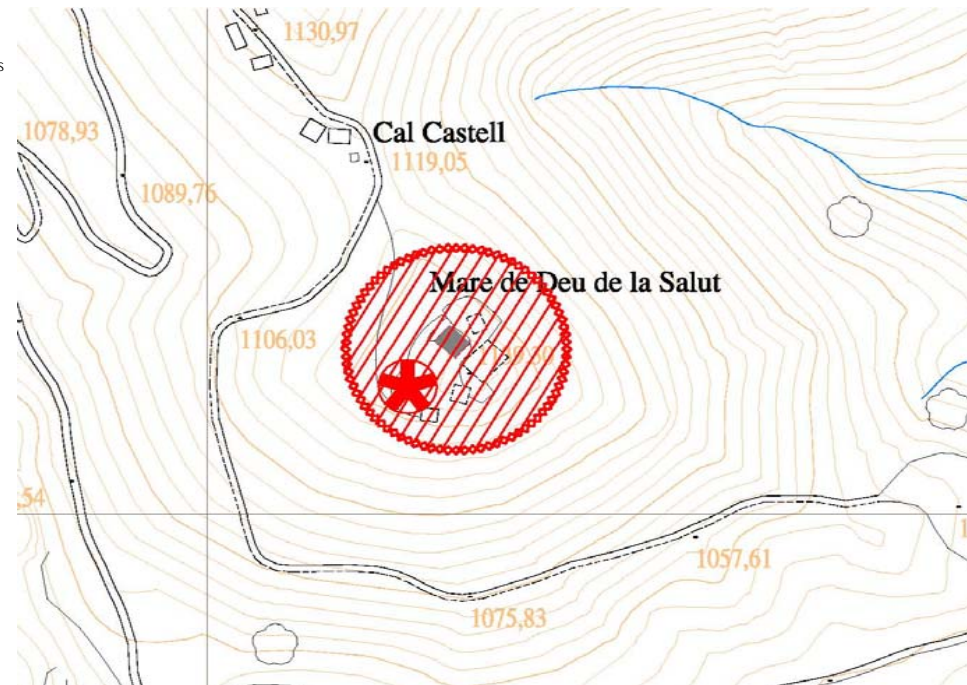


USOS ACTUALS

DESCRIPCIÓ/ÚS	SUPERFÍCIES	NUM. PLANTES
RECTORIA		

VALORACIÓ ELEMENTS A PROTEGIR

El temple actual presenta un regust d'estil constructiu medieval i presideix l'església de Sant Romà. Construida amb pedra, d'una sola nau de planta rectangular amb coberta a dues aigües de lloses de pedra.



CLASSIFICACIÓ	NIVELL PROTECCIÓ	ELEMENTS PROTEGITS			
		ELEMENTS PUNTUALS	FAÇANES	EDIFICI	ENTORNS URBANS
BCIL		3	3	3	3

RECTORIA DE VALLDARQUES -
BCIL-09

AJUNTAMENT DE COLL DE NARGÓ

